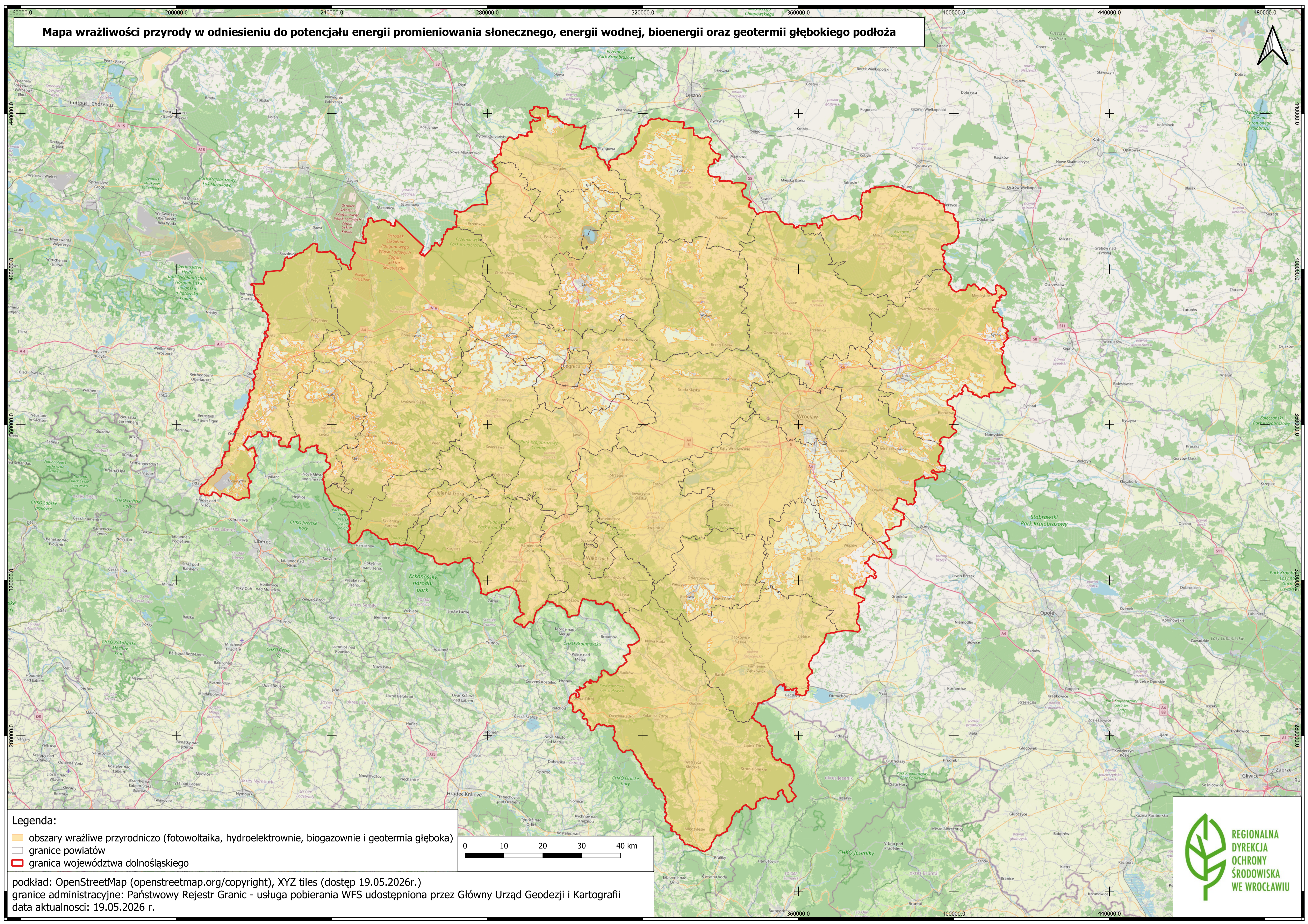
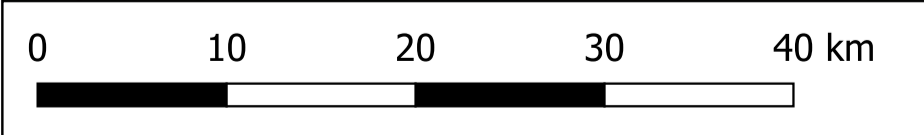


Mapa wrażliwości przyrody w odniesieniu do potencjału energii promieniowania słonecznego, energii wodnej, bioenergii oraz geotermii głębokiego podłoża



Legenda:

- obszary wrażliwe przyrodniczo (fotowoltaika, hydroelektrownie, biogazownie i geotermia głęboka)
- granice powiatów
- granica województwa dolnośląskiego



podkład: OpenStreetMap (openstreetmap.org/copyright), XYZ tiles (dostęp 19.05.2026r.)
granice administracyjne: Państwowy Rejestr Granic - usługa pobierania WFS udostępniona przez Główny Urząd Geodezji i Kartografii
data aktualności: 19.05.2026 r.

