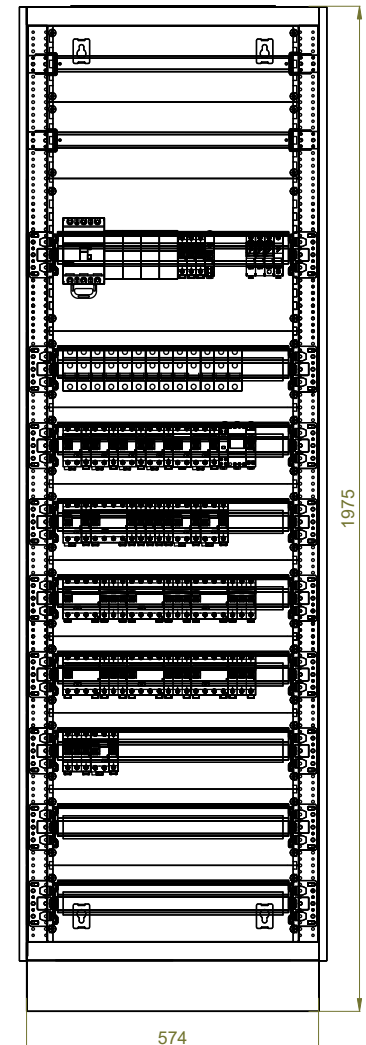
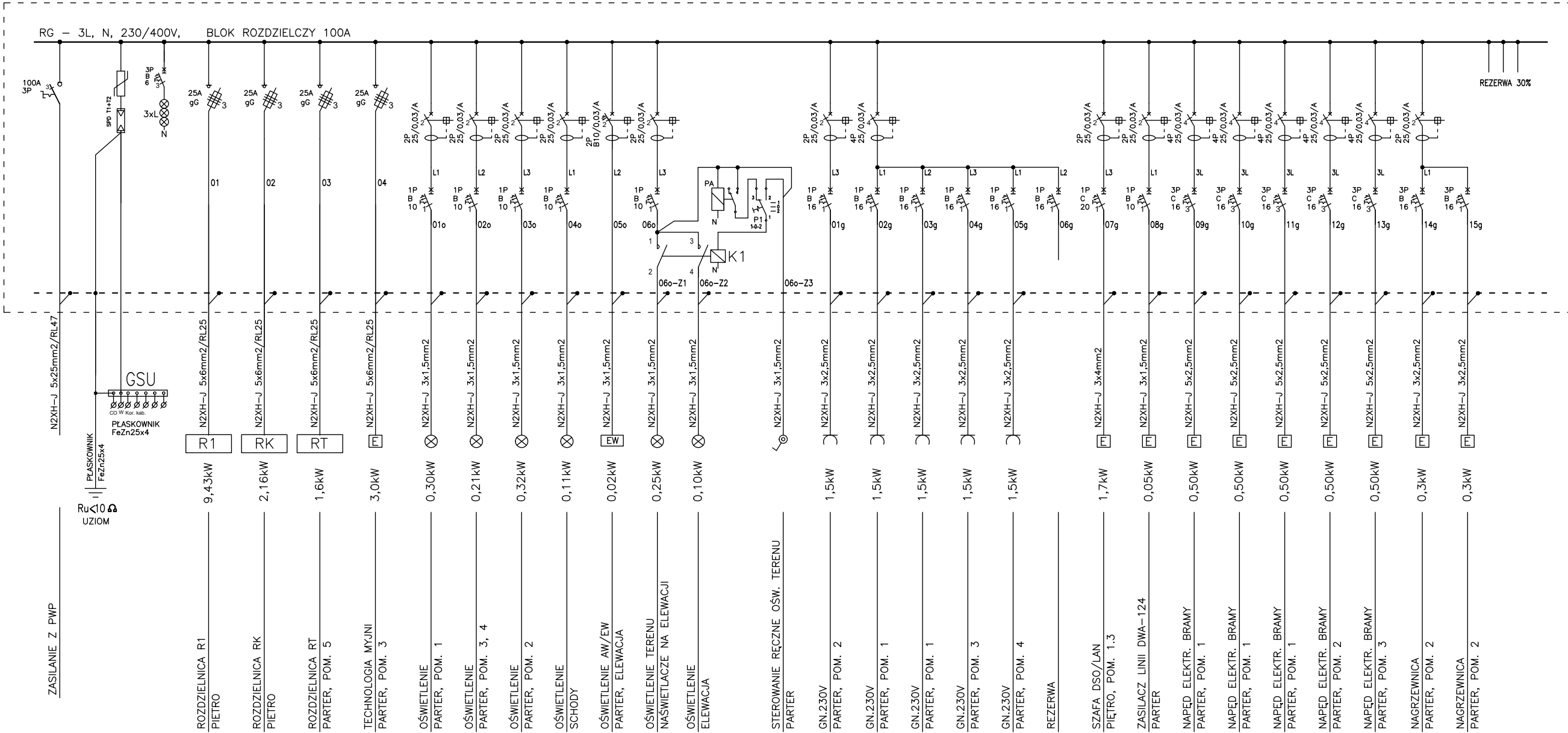


ROZDZIELNICA GŁÓWNA RG



Rozdzielnica RG przyścienna, I klasa (metalowa), IP40, IK08 RAL 7016 (obudowa) / 9003 (osłony i drzwi) wymiary (SxWxG): 604x1975x249mm (304,3mm z drzwiami)

Typ przewodu i zabezpieczenie technologii myjni skorygować wg wytycznych producenta/dostawcy

K1 - STYCZNIK 25A, 2NO. 230V
 PA - PROGRAMATOR ASTRONOMICZNY 2-KANAŁOWY
 P1 - PRZEŁĄCZNIK 1-0-2, 16A, (PRACA RĘCZNA, AUTO, WYŁĄCZENIE OŚW.)
 L - LAMPKA SYGNALIZACYJNA LED 230V
 Harmonogram zatężania oświetlenia oraz sekcje zatężania oświetlenia uzgodnić z Inwestorem.

Samoczynne wyłączenie zasilania
 Układ sieci TN-S 400/230V

Na drogach ewakuacji stosować kable w klasie B2ca.
 Poza drogami ewakuacyjnymi dopuszcza się stosowanie kabli w klasie Eca.

ROZDZIELNICA RG:
 SZAFKA PRZYŚCIENNA
 $P_i = 29,85\text{kW}$
 $k_j = 0,5$
 $P_s = 14,93\text{kW}$
 $\cos\varphi = 0,93$
 $I_B = 23,19\text{A}$

OBIEKT	BUDYNEK GARAŻOWO-TECHNICZNY	
ADRES	Bielsk Podlaski, ul.Poniatowskiego 11 numer geodezyjny działki 3057	
PRZEDMIOT RYSUNKU	SCHEMAT ZASILANIA - ROZDZIELNICA RG	SKALA -
PROJEKTANT:	IMIĘ I NAZWISKO:	UPRAWNIENIA:
INSTALACJE ELEKTRYCZNE	MGR INŻ. WOJCIECH GRUDZIŃSKI	BL 138/92