



DZIENNIK URZĘDOWY

WOJEWÓDZTWA WIELKOPOLSKIEGO

Poznań, dnia 20 maja 2025 r.

Poz. 4377

ZARZĄDZENIE REGIONALNEGO DYREKTORA OCHRONY ŚRODOWISKA W POZNANIU

z dnia 14 maja 2025 r.

w sprawie uznania za rezerwat przyrody Leśna Ostoja koło Promna im. Wielkiej Orkiestry Świątecznej Pomocy

Na podstawie art. 13 ust. 3 ustawy z dnia 16 kwietnia 2004 r. o ochronie przyrody (Dz. U. z 2024 r. poz. 1478 i 1940) zarządza się, co następuje:

§ 1. 1. Uznaje się za rezerwat przyrody pod nazwą Leśna Ostoja koło Promna im. Wielkiej Orkiestry Świątecznej Pomocy, zwany dalej „rezerwatem”, obszar o powierzchni 55,02 ha, położony w województwie wielkopolskim, w powiecie poznańskim, w gminie Pobiedziska.

2. Położenie i przebieg granicy rezerwatu w postaci mapy są określone w załączniku nr 1 do zarządzenia.

3. Położenie i przebieg granicy rezerwatu w postaci współrzędnych punktów jej załamania są określone w załączniku nr 2 do zarządzenia.

§ 2. Celem ochrony przyrody w rezerwacie jest zachowanie ze względów biocenotycznych naukowych i dydaktycznych kompleksu ekosystemów lasów grądowych, łągowych oraz olsu.

§ 3. Dla rezerwatu określa się:

- 1) rodzaj – Leśny (L);
- 2) typ i podtyp:
 - a) ze względu na dominujący przedmiot ochrony:
 - typ – Fitocenotyczny (PFi),
 - podtyp – zbiorowisk leśnych (zl);
 - b) ze względu na główny typ ekosystemu:
 - typ – Leśny i borowy (EL),
 - podtyp – lasów nizinnych (Ini).

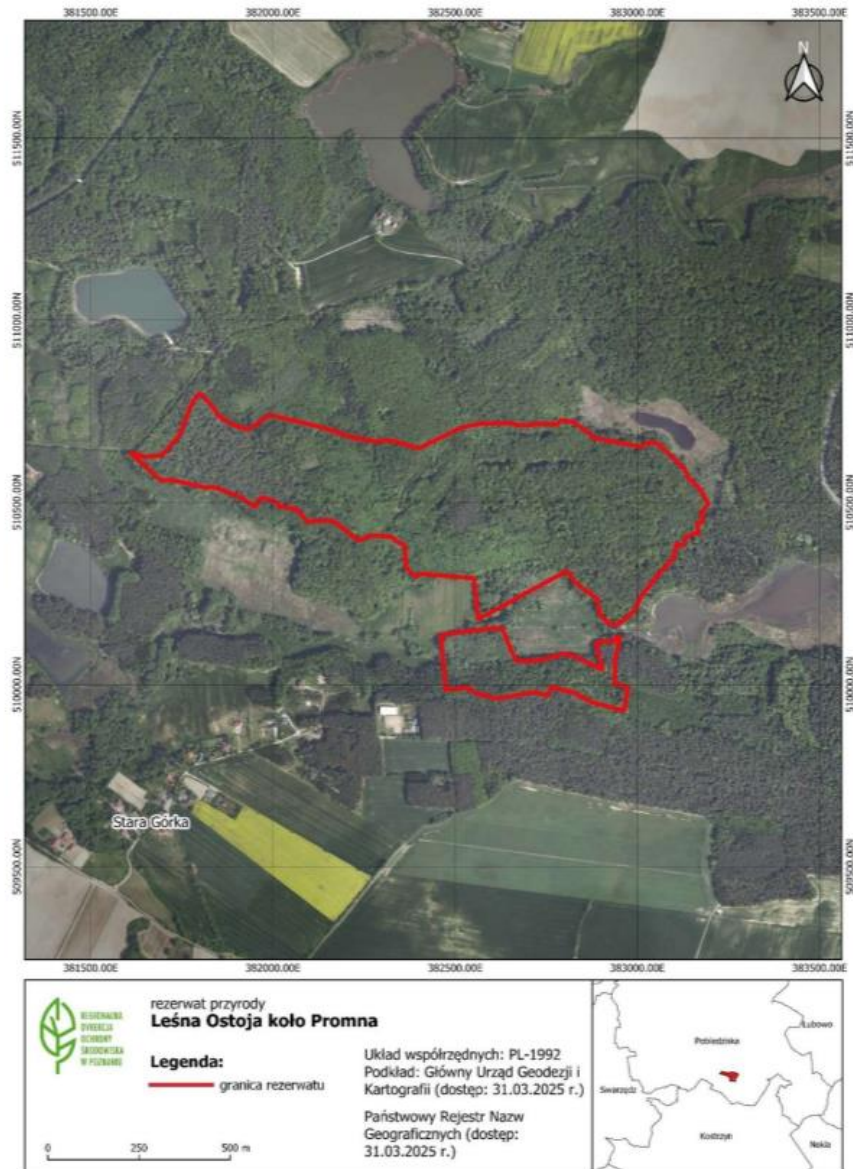
§ 4. Nadzór nad rezerwatem sprawuje Regionalny Dyrektor Ochrony Środowiska w Poznaniu.

§ 5. Zarządzenie wchodzi w życie po upływie 14 dni od dnia ogłoszenia.

Regionalny
Dyrektor Ochrony Środowiska w Poznaniu
(-) Marcin Nowak

Załącznik Nr 1 do zarządzenia
Regionalnego Dyrektora Ochrony Środowiska w Poznaniu
z dnia 14 maja 2025 r.

**Położenie i przebieg granicy rezerwatu przyrody Leśna Ostoja koło Promna im. Wielkiej Orkiestry
Świątecznej Pomocy**



Załącznik nr 2 do zarządzenia
Regionalnego Dyrektora Ochrony Środowiska w Poznaniu
z dnia 14 maja 2025 r.

**Położenie i przebieg granicy rezerwatu przyrody Leśna Ostoja koło Promna im. Wielkiej Orkiestry
Świątecznej Pomocy w postaci współrzędnych punktów załamania w układzie PL-1992¹⁾**

Nr	X	Y	Komentarz
1.	510479,76	383182,26	Część 1
2.	510470,25	383175,94	Część 1
3.	510465,81	383176,87	Część 1
4.	510455,63	383179,06	Część 1
5.	510455,20	383179,15	Część 1
6.	510452,71	383180,10	Część 1
7.	510446,13	383176,67	Część 1
8.	510442,77	383163,52	Część 1
9.	510417,81	383168,71	Część 1
10.	510407,13	383135,02	Część 1
11.	510382,44	383125,08	Część 1
12.	510386,21	383106,91	Część 1
13.	510349,14	383100,36	Część 1
14.	510301,00	383056,45	Część 1
15.	510243,58	383010,90	Część 1
16.	510201,92	382990,95	Część 1
17.	510172,68	382954,98	Część 1
18.	510166,53	382947,97	Część 1
19.	510166,79	382923,19	Część 1
20.	510191,85	382898,41	Część 1
21.	510237,96	382888,58	Część 1
22.	510264,74	382849,42	Część 1
23.	510284,89	382826,45	Część 1
24.	510313,18	382807,55	Część 1
25.	510261,81	382713,51	Część 1
26.	510179,90	382563,50	Część 1
27.	510291,97	382552,07	Część 1
28.	510304,10	382413,85	Część 1
29.	510304,54	382408,83	Część 1
30.	510296,75	382390,35	Część 1
31.	510320,66	382366,45	Część 1
32.	510321,18	382365,60	Część 1
33.	510382,09	382361,70	Część 1
34.	510394,55	382337,96	Część 1
35.	510406,72	382325,79	Część 1
36.	510409,06	382288,67	Część 1
37.	510409,97	382274,15	Część 1
38.	510396,33	382234,10	Część 1
39.	510440,84	382178,31	Część 1
40.	510452,12	382154,87	Część 1

Nr	X	Y	Komentarz
41.	510447,58	382094,94	Część 1
42.	510481,79	382065,26	Część 1
43.	510490,70	382015,11	Część 1
44.	510502,27	382009,77	Część 1
45.	510514,43	381967,04	Część 1
46.	510487,98	381950,54	Część 1
47.	510501,02	381930,78	Część 1
48.	510513,88	381913,94	Część 1
49.	510542,90	381837,60	Część 1
50.	510540,70	381816,42	Część 1
51.	510547,85	381787,92	Część 1
52.	510562,33	381720,48	Część 1
53.	510560,38	381693,16	Część 1
54.	510638,36	381607,49	Część 1
55.	510637,30	381610,85	Część 1
56.	510624,71	381651,13	Część 1
57.	510630,34	381695,96	Część 1
58.	510683,92	381743,13	Część 1
59.	510754,05	381769,31	Część 1
60.	510791,44	381788,96	Część 1
61.	510799,23	381802,55	Część 1
62.	510754,36	381842,47	Część 1
63.	510739,10	381848,36	Część 1
64.	510715,24	381887,58	Część 1
65.	510701,23	381927,12	Część 1
66.	510708,75	381945,32	Część 1
67.	510741,23	381988,68	Część 1
68.	510709,01	382126,89	Część 1
69.	510703,99	382142,38	Część 1
70.	510696,97	382164,08	Część 1
71.	510676,65	382226,87	Część 1
72.	510673,45	382248,07	Część 1
73.	510669,32	382275,37	Część 1
74.	510668,00	382284,09	Część 1
75.	510671,88	382319,98	Część 1
76.	510649,16	382400,30	Część 1
77.	510671,54	382446,54	Część 1
78.	510704,83	382515,32	Część 1
79.	510715,80	382564,28	Część 1
80.	510718,55	382639,88	Część 1
81.	510711,01	382691,27	Część 1

1) Układ współrzędnych płaskich prostokątnych PL-1992 jest jednym z układów tworzących państwowy system odniesień przestrzennych, o którym mowa w przepisach wydanych na podstawie art. 3 ust. 5 ustawy z dnia 17 maja 1989 r. – Prawo geodezyjne i kartograficzne (Dz. U. z 2024 r. poz. 1151 i 1824)

Nr	X	Y	Komentarz
82.	510716,11	382725,73	Część 1
83.	510714,34	382780,57	Część 1
84.	510727,06	382789,88	Część 1
85.	510723,74	382803,60	Część 1
86.	510722,53	382821,14	Część 1
87.	510721,40	382822,81	Część 1
88.	510689,61	382869,94	Część 1
89.	510684,31	382872,71	Część 1
90.	510679,63	382875,16	Część 1
91.	510678,90	382876,07	Część 1
92.	510661,74	382964,91	Część 1
93.	510652,91	383010,66	Część 1
94.	510664,12	383028,25	Część 1
95.	510663,96	383031,68	Część 1
96.	510662,77	383056,32	Część 1
97.	510616,11	383105,41	Część 1
98.	510592,72	383130,01	Część 1
99.	510568,38	383140,11	Część 1
100.	510553,60	383155,73	Część 1
101.	510538,83	383171,35	Część 1
102.	510498,20	383194,52	Część 1
103.	510498,15	383194,49	Część 1
104.	510479,76	383182,26	Część 1
105.	509973,21	382563,93	Część 2
106.	509992,26	382534,66	Część 2
107.	509985,93	382473,99	Część 2
108.	510039,04	382469,90	Część 2
109.	510061,15	382467,81	Część 2
110.	510135,66	382460,77	Część 2
111.	510141,93	382494,03	Część 2

Nr	X	Y	Komentarz
112.	510154,49	382598,93	Część 2
113.	510154,31	382629,53	Część 2
114.	510067,83	382665,87	Część 2
115.	510064,12	382697,48	Część 2
116.	510066,33	382725,39	Część 2
117.	510075,64	382768,18	Część 2
118.	510086,51	382797,72	Część 2
119.	510076,80	382831,12	Część 2
120.	510039,91	382905,81	Część 2
121.	510111,64	382885,80	Część 2
122.	510119,65	382902,25	Część 2
123.	510117,87	382933,76	Część 2
124.	510130,18	382942,65	Część 2
125.	510132,71	382953,12	Część 2
126.	510065,29	382938,22	Część 2
127.	510003,08	382937,87	Część 2
128.	510002,21	382937,87	Część 2
129.	509992,95	382975,25	Część 2
130.	509947,36	382965,73	Część 2
131.	509928,40	382965,86	Część 2
132.	509928,49	382965,65	Część 2
133.	509951,12	382878,22	Część 2
134.	509978,20	382825,99	Część 2
135.	509994,32	382765,07	Część 2
136.	509969,98	382755,13	Część 2
137.	509980,08	382718,00	Część 2
138.	509962,78	382618,55	Część 2
139.	509962,28	382606,74	Część 2
140.	509971,69	382586,44	Część 2
141.	509973,21	382563,93	Część 2