



INSTYTUT METEOROLOGII I GOSPODARKI WODNEJ  
PAŃSTWOWY INSTYTUT BADAWCZY

**Biuro Prognoz Hydrologicznych w Krakowie**  
**Wydział Prognoz i Opracowań Hydrologicznych w Warszawie**

ul. Podleśna 61, 01-673 Warszawa

tel.: 22 569 41 44; tel. kom. 503 122 140

e-mail: [proghydro@imgw.pl](mailto:proghydro@imgw.pl)

## CODZIENNY BIULETYN HYDROLOGICZNY

**o sytuacji w zlewni Wisły od profilu Dęblin do ujścia Zgłowiączki,  
w zlewni Narwi i Bugu poniżej profilu Krzyczew  
oraz rzek wpadających do Pregoi i Niemna w granicach państwa**

Stan na godzinę 06 UTC dnia **29.09.2023 r.**

### 1. Sytuacja meteorologiczna

**1.1 Opady atmosferyczne na godz. 06 UTC** – nie odnotowano.

**1.2 Pokrywa śnieżna na godz. 06 UTC** – nie odnotowano.

### 2. Sytuacja hydrologiczna

#### 2.1 Opis dobowego przebiegu zmian stanów wody

Na Wiśle na odcinku od profilu Dęblin do ujścia Zgłowiączki obserwowano nieznaczne wzrosty stanu wody, związane ze spływem wód opadowych z górnej części dorzecza – w strefie wody niskiej.

W zlewni Narwi i Bugu obserwowano stabilizację i opadanie stanu wody oraz lokalne wahania, związane z pracą urządzeń hydrotechnicznych – w strefie wody niskiej, lokalnie w średniej, punktowo w wysokiej.

Na pozostałych dopływach Wisły (od profilu Dęblin do ujścia Zgłowiączki) obserwowano stabilizację i opadanie stanu wody oraz lokalne wahania, związane z pracą urządzeń hydrotechnicznych – w strefie wody niskiej i średniej.

Na dopływach Pregoi w granicach Polski obserwowano stabilizację i opadanie stanu wody oraz lokalne wahania, związane z pracą urządzeń hydrotechnicznych – w strefie wody niskiej i średniej.





Stacja wodowskazowa	Rzeka	Przyrost dobowy 06-06 UTC	Maksymalny wzrost w ciągu doby
MAKÓW MAZOWIECKI	Orzyc	1	30
GUSIN	Wisła	9	9
WARSZAWA-NADWILANÓWKA	Wisła	11	9
WARSZAWA-BULWARY	Wisła	8	8
WYSZOGRÓD	Wisła	8	8
WYCHÓDŹC	Wisła	7	7

## 2.2 Przekroczenia stanów ostrzegawczych i alarmowych na godz. 06 UTC

– nie odnotowano.

## 2.3 Zjawiska lodowe na rzekach na godz. 06 UTC – nie odnotowano.

## 2.4 Przepływ poniżej średniego niskiego przepływu (SNQ) na godz. 06 UTC:

Stacja wodowskazowa	Rzeka	SNQ [m <sup>3</sup> /s]	Przepływ Q [m <sup>3</sup> /s] o godz. 6 UTC				
			-4 dni	-3 dni	-2 dni	-1 dni	dziś
ROGOŹEK	Radomka	2.6	2.64	2.48	2.4	2.32	2.24
BIAŁOBRZEGI	Pilica	19.1	18.9	19.4	18.9	19.4	18.9
ODRZYWÓŁ	Drzewiczka	1.69	1.87	1.49	2.02	1.87	1.4
NAREW	Narew	2.51	1.45	1.47	1.47	1.43	1.43
PLOSKI	Narew	3.25	1.74	1.74	1.74	1.66	1.66
SURAŻ	Narew	4.09	3.02	3.14	3.06	3.09	3.09
STRĘKOWA GÓRA	Narew	9.69	8.92	9.28	8.92	9.28	9.64
WIZNA	Narew	22.5	14.3	14.8	14.8	15.1	15.1
PIĄTNICA-ŁOMŻA	Narew	25.4	13.4	13.8	14.3	14.8	14.3
NOWOGRÓD	Narew	38.4	23.5	23.5	24	24.5	24.5
OSTROŁĘKA	Narew	42.6	26	26	26.6	27.8	27.8
ZAMBSKI KOŚCIELNE	Narew	56.6	32.9	32.9	33.5	34.1	34.1
BIAŁOWIEŻA - PARK	Narewka	0.26	0.1	0.1	0.1	0.1	0.11
NAREWKA	Narewka	0.64	0.35	0.36	0.35	0.34	0.35
SOCHONIE	Czarna	0.38	0.35	0.35	0.36	0.34	0.34



INSTYTUT METEOROLOGII I GOSPODARKI WODNEJ  
PAŃSTWOWY INSTYTUT BADAWCZY

**Biuro Prognoz Hydrologicznych w Krakowie**  
**Wydział Prognoz i Opracowań Hydrologicznych w Warszawie**

ul. Podleśna 61, 01-673 Warszawa  
tel.: 22 569 41 44; tel. kom. 503 122 140  
e-mail: [proghydro@imgw.pl](mailto:proghydro@imgw.pl)

SZTABIN	Biebrza	1.21	0.52	0.51	0.49	0.5	0.5
DĘBOWO	Biebrza	3.35	3.25	2.13	2.24	2.1	2.06
OSOWIEC	Biebrza	6.77	3.82	3.88	3.67	3.53	3.58
BURZYN	Biebrza	11.5	6.18	6.41	6.41	6.41	6.2
BIAŁOBRZEGI	Netta	1.83	1.63	1.65	1.24	1.14	1.35
RAJGRÓD	Lega	0.78	0.59	0.57	0.61	0.61	0.62
EŁK	Ełk	1.7		0.17	1.09	1.09	1.08
PROSTKI	Ełk	2.67	1.45	1.42	1.44	1.4	1.42
PRZECHODY	Ełk	3.27	2.9	3.01	3.11	3.05	3.09
PISZ	Pisa	9.82	6.4	6.31	6.41	6.32	6.33
PTAKI	Pisa	11.1	6.34	6.34	6.2	6.2	6.2
DOBRYLAS	Pisa	12.5	8.18	8.18	7.99	7.99	8.28
ZARUZIE	Ruż	0.25	0.14	0.13	0.1	0.1	0.09
SZKWA	Szkwa	0.33	0.22	0.22	0.21	0.23	0.22
WALERY	Rozoga	0.54	0.29	0.23	0.21	0.22	0.2
BIAŁOBRZEG BLIŻSZY	Omulew	3.37	2.41	2.5	2.41	2.59	2.5
CZARNOWO	Orz	0.32	0.26	0.25	0.23	0.24	0.14
MAKÓW MAZOWIECKI	Orzyc	2.05	1.51	1.46	1.57	1.47	1.54
WYSZKÓW	Bug	52.3	45.8	44.4	44.4	42.8	42.8
ŁOCHÓW	Liwiec	2	1.63	1.63	1.76	1.76	1.76
BORKOWO	Wkra	4.79	4.5	4.27	4.48	4.65	4.34
SZREŃSK	Mławka	0.79	0.68	0.68	0.68	0.66	0.67
KWIATKÓWEK	Bzura	0.46	0.36	0.35	0.33	0.33	0.33
KRUBICE	Utrata	0.75	0.59	0.62	0.61	0.61	0.59
WŁOCLAWEK-RUDA	Zgłowiączka	0.6	0.46	0.46	0.46	0.51	0.51
WĘGORZEWO	Węgorapa	0.95	0.55	0.66	0.67	0.68	0.58
MIEDUNISZKI	Węgorapa	2.86	1.55	2.18	1.49	1.83	1.79
JURKISZKI	Gołdapa	0.27	0.15	0.15	0.15	0.15	0.15
GOŁDAP 2	Gołdapa	0.36	0.32	0.31	0.33	0.32	0.34
BANIE MAZURSKIE	Gołdapa	1.15	0.8	0.91	0.79	0.79	0.78
SMOLAJNY	Łyna	6.66	5.52	5.45	5.17	5.3	5.38
SĘPOPOL	Łyna	8.64	8.72	8.6	8.51	8.39	8.29
PROSNA	Guber	1.3	0.63	0.7	0.61	1.23	1.11





INSTYTUT METEOROLOGII I GOSPODARKI WODNEJ  
PAŃSTWOWY INSTYTUT BADAWCZY

**Biuro Prognoz Hydrologicznych w Krakowie**  
**Wydział Prognoz i Opracowań Hydrologicznych w Warszawie**

ul. Podleśna 61, 01-673 Warszawa

tel.: 22 569 41 44; tel. kom. 503 122 140

e-mail: [proghydro@imgw.pl](mailto:proghydro@imgw.pl)

## **2.5 Strefy stanów wody:**

- w strefie stanów wysokich:

na Nereśli;

- w strefie stanów średnich:

w górnym biegu Pilicy, na części dopływów Pilicy, na Jeziorce, na części dopływów Narwi, na niektórych dopływach Bugu, lokalnie w zlewni Bzury oraz lokalnie w zlewniach Łyny i Węgorapy;

- w strefie stanów niskich:

na Wiśle, na Iłżance, Radomce, w środkowym i dolnym biegu Pilicy, na części dopływów Pilicy, na Świdrze, na Narwi i większości jej dopływów, na Bugu i części jego dopływów, lokalnie w zlewni Bzury, na Zgłowiączce oraz lokalnie w zlewniach Łyny i Węgorapy.





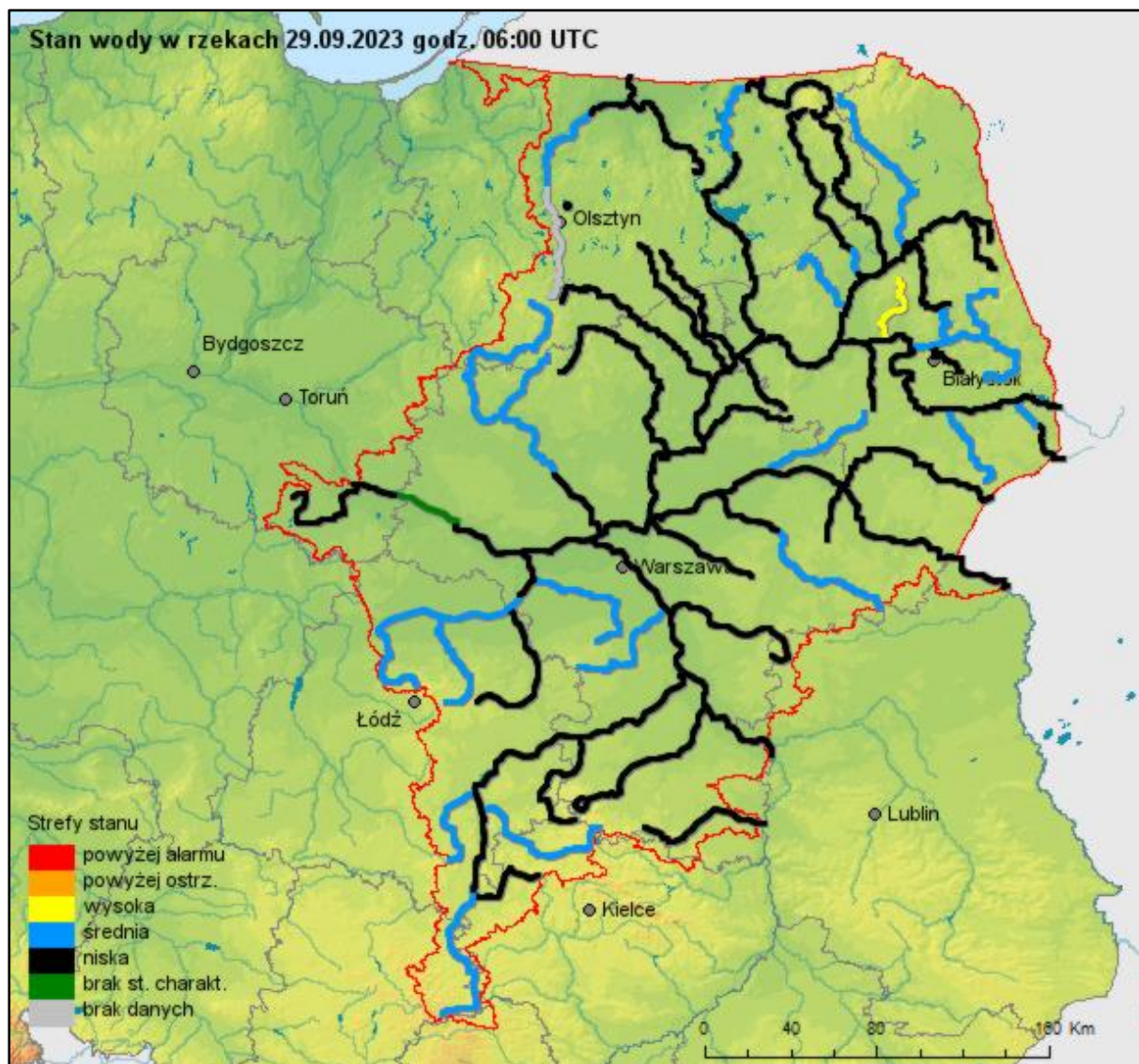
INSTYTUT METEOROLOGII I GOSPODARKI WODNEJ  
PAŃSTWOWY INSTYTUT BADAWCZY

**Biuro Prognoz Hydrologicznych w Krakowie**  
**Wydział Prognoz i Opracowań Hydrologicznych w Warszawie**

ul. Podleśna 61, 01-673 Warszawa

tel.: 22 569 41 44; tel. kom. 503 122 140

e-mail: [proghydro@imgw.pl](mailto:proghydro@imgw.pl)





### 3. Prognoza hydrologiczna

#### 3.1 Prognoza na okres **od godz. 06 UTC dn. 29.09.2023 r.** **do godz. 12 UTC dn. 02.10.2023 r.**

Na Wiśle na odcinku od profilu Dęblin do ujścia Zgłowiączki przewiduje się: początkowo wzrosty stanu wody, związane ze spływem wód opadowych z górnej części dorzecza, następnie wahania i opadanie – w strefie wody niskiej.

W zlewni Narwi oraz w zlewni Bugu poniżej profilu Krzyczew przewiduje się stabilizację i opadanie stanu wody oraz lokalne wahania, związane głównie z pracą urządzeń hydrotechnicznych – w strefie wody niskiej, lokalnie w średniej, punktowo w wysokiej.

Na pozostałych dopływach Wisły (od profilu Dęblin do ujścia Zgłowiączki) przewiduje się stabilizację i opadanie stanu wody oraz lokalne wahania, związane głównie z pracą urządzeń hydrotechnicznych – w strefie wody niskiej i średniej.

Na dopływach Pregoty w granicach Polski przewiduje się stabilizację i opadanie stanu wody oraz lokalne wahania, związane głównie z pracą urządzeń hydrotechnicznych – w strefie wody niskiej i średniej.

#### 3.2 Przewidywane zagrożenia:

##### Obowiązują ostrzeżenia:

- **Ostrzeżenie nr 29** (susza hydrologiczna), ważne od godz. 10:11 dnia 19.07.2023 do odwołania – Górny Ełk, Górna Lega, Pisa, Węgorapa (woj. podlaskie, warmińsko-mazurskie),
- **Ostrzeżenie nr 34** (susza hydrologiczna), ważne od godz. 10:30 dnia 14.06.2023 do odwołania – Zlewnia Dolnej Narwi (woj. podlaskie, mazowieckie, warmińsko-mazurskie),
- **Ostrzeżenie nr 37** (susza hydrologiczna), ważne od godz. 10:30 dnia 19.06.2023 do odwołania – Zlewnia Biebrzy, Niemna (woj. podlaskie),
- **Ostrzeżenie nr 60** (susza hydrologiczna), ważne od godz. 9:20 dnia 01.08.2023 do odwołania – Liwiec (woj. mazowieckie),



INSTYTUT METEOROLOGII I GOSPODARKI WODNEJ  
PAŃSTWOWY INSTYTUT BADAWCZY

**Biuro Prognoz Hydrologicznych w Krakowie**  
**Wydział Prognoz i Opracowań Hydrologicznych w Warszawie**

ul. Podleśna 61, 01-673 Warszawa

tel.: 22 569 41 44; tel. kom. 503 122 140

e-mail: [proghydro@imgw.pl](mailto:proghydro@imgw.pl)

- **Ostrzeżenie nr 76** (susza hydrologiczna), ważne od godz. 10:12 dnia 21.08.2023 do odwołania – Górna Narew, Środkowa Narew, Leśna (woj. podlaskie),
- **Ostrzeżenie nr 86** (susza hydrologiczna), ważne od godz. 10:30 dnia 11.09.2023 do odwołania – Zlewnia Łyny (woj. warmińsko-mazurskie),
- **Ostrzeżenie nr 87** (susza hydrologiczna), ważne od godz. 09:56 dnia 14.09.2023 do odwołania – Zlewnia Iłżanki, Radomki oraz Pilicy od zb. Sulejów (woj. łódzkie, świętokrzyskie, mazowieckie),
- **Ostrzeżenie nr 88** (susza hydrologiczna), ważne od godz. 11:20 dnia 14.09.2023 do odwołania – Świder (woj. mazowieckie).

#### **Uwagi:**

*Lokalnie stany wody mogą ulegać wahaniom spowodowanym pracą urządzeń hydrotechnicznych i zmianami odpływów ze zbiorników retencyjnych, o których IMGW-PIB nie jest informowane.*

*W przypadku rzek zarastających/zjawisk lodowych przepływ oszacowano z uwzględnieniem współczynników redukcji.*

**Rozwój sytuacji hydrologiczno-meteorologicznej można śledzić na bieżąco na stronie [meteo.imgw.pl](http://meteo.imgw.pl) oraz na Monitorze IMGW-PIB.**

**UTC (ang. Universal Time Coordinated)** - czas uniwersalny; w okresie letnim czas urzędowy w Polsce UTC+2h, a w okresie zimowym UTC+1h.

Opracowanie biuletynu i prognozy: synoptyk hydrolog Anita Banaszek

*Opracowanie niniejsze jako przedmiot prawa autorskiego podlega ochronie prawnej, zgodnie z przepisami ustawy z dnia 4 lutego 1994 r. o prawie autorskim i prawach pokrewnych (Dz. U. z 2017 r. poz.880, 1089, z 2018 r. poz. 650). Wszelkie dalsze udostępnianie, rozpowszechnianie (przedruk, kopiowanie) jest dozwolone wyłącznie w formie dosłownej, z bezwzględnym wskazaniem źródła informacji, tj. IMGW-PIB. Odbiorcy przysługuje prawo reklamacji. Składanie reklamacji: [reklamacje@imgw.pl](mailto:reklamacje@imgw.pl).*