

**ZARZĄDZENIE NR 9/26**  
**REGIONALNEGO DYREKTORA OCHRONY ŚRODOWISKA**  
**W KRAKOWIE**

z dnia 15 maja 2026 r.

**w sprawie ustanowienia zadań ochronnych dla rezerwatu przyrody „Wąwóz Bolechowicki”**

Na podstawie art. 22 ust. 2 pkt 2 ustawy z dnia 16 kwietnia 2004 r. o ochronie przyrody (Dz. U. z 2026 r. poz. 13 i 426) zarządza się, co następuje:

**§ 1.** Ustanawia się, na okres jednego roku, zadania ochronne dla rezerwatu przyrody „Wąwóz Bolechowicki”.

**§ 2.** 1. Zadania ochronne, o których mowa w § 1, obejmują:

- 1) identyfikację oraz sposób eliminacji lub ograniczania zidentyfikowanych zagrożeń oraz ich skutków;
- 2) opis sposobów ochrony czynnej ekosystemów z podaniem rodzaju, rozmiaru i lokalizacji zadań.

2. Wykaz zadań ochronnych, o których mowa w ust. 1, określa załącznik nr 1 do zarządzenia.

3. Miejsca wykonywania zadań ochronnych przedstawia mapa stanowiąca załącznik nr 2 do zarządzenia.

**§ 3.** Obszar rezerwatu przyrody „Wąwóz Bolechowicki” objęty jest ochroną czynną.

**§ 4.** Zarządzenie wchodzi w życie z dniem podpisania.

**Regionalny Dyrektor Ochrony Środowiska  
w Krakowie**

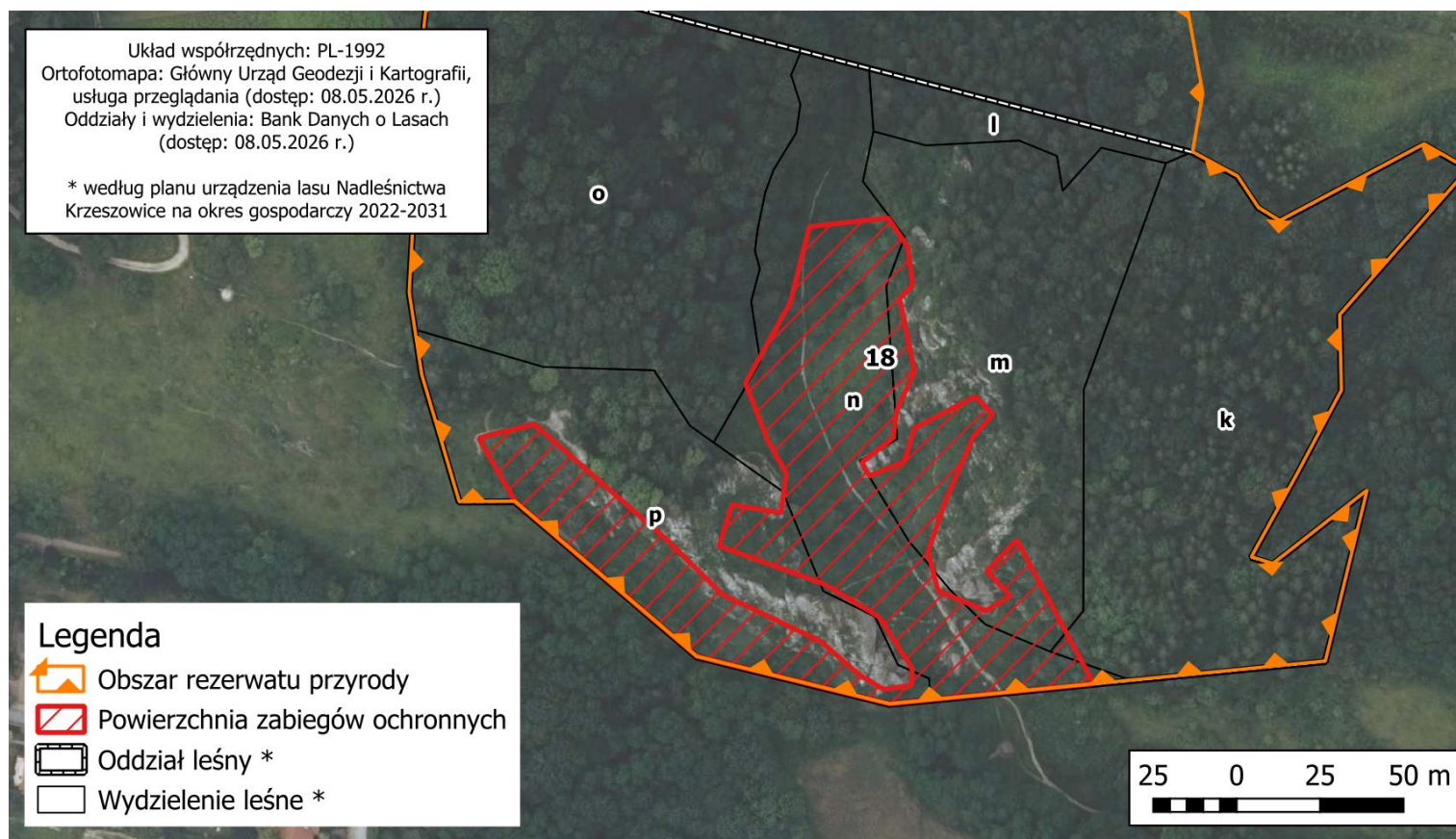
**Piotr Chmielarczyk**  
/podpis elektroniczny/

### Zadania ochronne dla rezerwatu przyrody „Wąwóz Bolechowicki”

Zidentyfikowane zagrożenia oraz sposoby eliminacji lub ograniczania tych zagrożeń i ich skutków	Opis sposobów ochrony czynnej ekosystemów	
	Rodzaj zadań ochronnych i termin wykonania	Lokalizacja* i rozmiar zadań ochronnych
<p><b>Zagrożenie wewnętrzne istniejące:</b> Zmiany warunków siedliskowych zachodzące w zbiorowiskach muraw kserotermicznych, spowodowane sukcesją naturalną.</p> <p><b>Sposób eliminacji:</b> Prowadzenie gospodarki pastwiskowej, kośno-pastwiskowej lub kośnej na powierzchni muraw kserotermicznych.</p>	<p><b>Zadania ochronne:</b></p> <ol style="list-style-type: none"> <li>1. Prowadzenie wypasu owiec i/lub kóz według następujących zasad:               <ol style="list-style-type: none"> <li>1) okres wypasu – od maja do października;</li> <li>2) maksymalna obsada: 1 DJP/ha;</li> <li>3) maksymalna liczba zwierząt: 15 szt.;</li> <li>4) zalecane stado mieszane (owce i kozy);</li> <li>5) zalecane rasy owiec: wrzosówka, świniarka, czarnogłówka;</li> <li>6) zalecany podział powierzchni wypasu na co najmniej 4 kwatery, z rotacyjnym prowadzeniem wypasu na każdej z nich;</li> <li>7) rozpoczęcie wypasu od powierzchni muraw o charakterze trawiastym;</li> <li>8) ogrodzenie powierzchni wypasu pastuchem elektrycznym (zalecane) lub nadzór stada przez psy pasterskie.</li> </ol> </li> <li>2. Usuwanie niedojadów, jednorocznych odrośli, nalotu drzew i krzewów oraz gatunków inwazyjnych z powierzchni objętej wypasem od maja do października, z użyciem narzędzi ręcznych.</li> </ol> <p><b>Termin wykonania zadań ochronnych:</b> Do 31 października 2026 r.</p>	<p><b>Lokalizacja:</b> wg załącznika nr 2 oddz. 18 k, m, n, o, p, Leśnictwo Zabierzów Nadleśnictwo Krzeszowice</p> <p><b>Rozmiar:</b> Powierzchnia: 0,92 ha</p>

\* Oznaczenia pododdziału leśnego zgodnie z planem urządzenia lasu dla Nadleśnictwa Krzeszowice na lata 2022-2031.

### Miejsca wykonywania zadań ochronnych w rezerwacie przyrody „Wąwóz Bolechowicki”



## Uzasadnienie

Rezerwat przyrody „Wąwóz Bolechowicki” został utworzony na podstawie zarządzenia nr 178 Ministra Leśnictwa i Przemysłu Drzewnego z dnia 4 listopada 1968 r. (M.P. poz. 345), w celu zachowania ze względów naukowych, dydaktycznych i turystycznych malowniczej doliny przełomowej Potoku Bolechowickiego, zawierającej liczne osobliwości przyrody żywej i nieożywionej.

Na podstawie art. 22 ust. 2 pkt 2 ustawy z dnia 16 kwietnia 2004 r. o ochronie przyrody (Dz. U. z 2026 r. poz. 13 i 426) dla rezerwatu przyrody nieposiadającego planu ochrony regionalny dyrektor ochrony środowiska ustanawia zadania ochronne. Regionalny Dyrektor Ochrony Środowiska w Krakowie nie ustanowił planu ochrony dla rezerwatu przyrody „Wąwóz Bolechowicki”.

Pismem znak: ZOPK.420.6.2026.AJL z dnia 28 kwietnia 2026 r. Dyrektor Zespołu Parków Krajobrazowych Województwa Małopolskiego zwrócił się do Regionalnego Dyrektora Ochrony Środowiska w Krakowie z wnioskiem o wyrażenie zgody na prowadzenie ekstensywnego wypasu na murawach kserotermicznych w rezerwacie przyrody „Wąwóz Bolechowicki”. Wypas będzie wykonywany w ramach projektu finansowanego ze środków Wojewódzkiego Funduszu Ochrony Środowiska i Gospodarki Wodnej w Krakowie.

Zaplanowane czynności stanowią kontynuację działań prowadzonych przez Zespół Parków Krajobrazowych Województwa Małopolskiego – w latach 2021-2024 prowadzony był ekstensywny wypas na murawach kserotermicznych w rezerwacie. Wcześniej, w latach 2017-2020, Regionalna Dyrekcja Ochrony Środowiska w Krakowie prowadziła projekt ochrony zbiorowisk ciepłolubnych, w ramach którego wykonano karczowanie pędów odroślowych drzew i krzewów oraz koszenie bylin. W projekcie wykonano także monitoring, z którego wynika, że doszło do poprawy parametrów siedliska muraw kserotermicznych, jednak w dalszym ciągu zagrożeniem jest ekspansja drzew i krzewów. Wykonawcy monitoringu zwrócili również uwagę na duże pokrycie muraw przez kłosownicę pierzastą, która jest gatunkiem charakterystycznym dla muraw, ale jej ekspansja w rezerwacie pogarsza stan murawy. Aby temu zaradzić, jako jedno z działań możliwych do podjęcia w rezerwacie, zaproponowali wprowadzenie ekstensywnego wypasu. Działanie to zalecane było również w planie ochrony rezerwatu przyrody „Wąwóz Bolechowicki”, sporządzonym w 2002 r. przez zespół pod kierownictwem prof. Stefana Michalika. Prowadzenie wypasu na murawach kserotermicznych w rezerwacie jest więc zgodne z wynikami prowadzonych badań i przyczyni się do utrzymania właściwego stanu zachowania muraw kserotermicznych.

Zalecany jest wypas stad mieszanych złożonych z owiec i kóz, z podziałem na kwatery, w systemie rotacyjnym na kolejnych kwaterach. Maksymalna obsada oraz liczba zwierząt ustalona została w celu zachowania ekstensywnego charakteru wypasu.

Mimo obsady wynoszącej 1 DJP/ha (0,1=10 sztuk), dopuszczono maksymalną wielkość stada do 15 osobników ze względu na możliwą obecność osobników młodocianych (koźłeta, jagnięta, jarlaki), które posiadają współczynnik przeliczania sztuk rzeczywistych na DJP mniejszy niż 0,1. Zalecane jest zastosowanie pastucha elektrycznego na kolejnych kwaterach objętych wypasem. Ponadto wypasowi powinno towarzyszyć usuwanie niedojadów i jednorocznych odrośli oraz nalotu drzew i krzewów, co zwiększy skuteczność prowadzonych zabiegów.

Regionalny Dyrektor Ochrony Środowiska w Krakowie nie zidentyfikował potencjalnych zagrożeń wewnętrznych oraz potencjalnych i istniejących zagrożeń zewnętrznych dla rezerwatu.

Rezerwat przyrody „Wąwóz Bolechowicki” objęty jest ochroną czynną. Nie wyznacza się obszarów objętych ochroną ścisłą i krajobrazową.

Zadania ochronne ustanawia się na okres jednego roku, z możliwością wykonania do 31 października 2026 r.