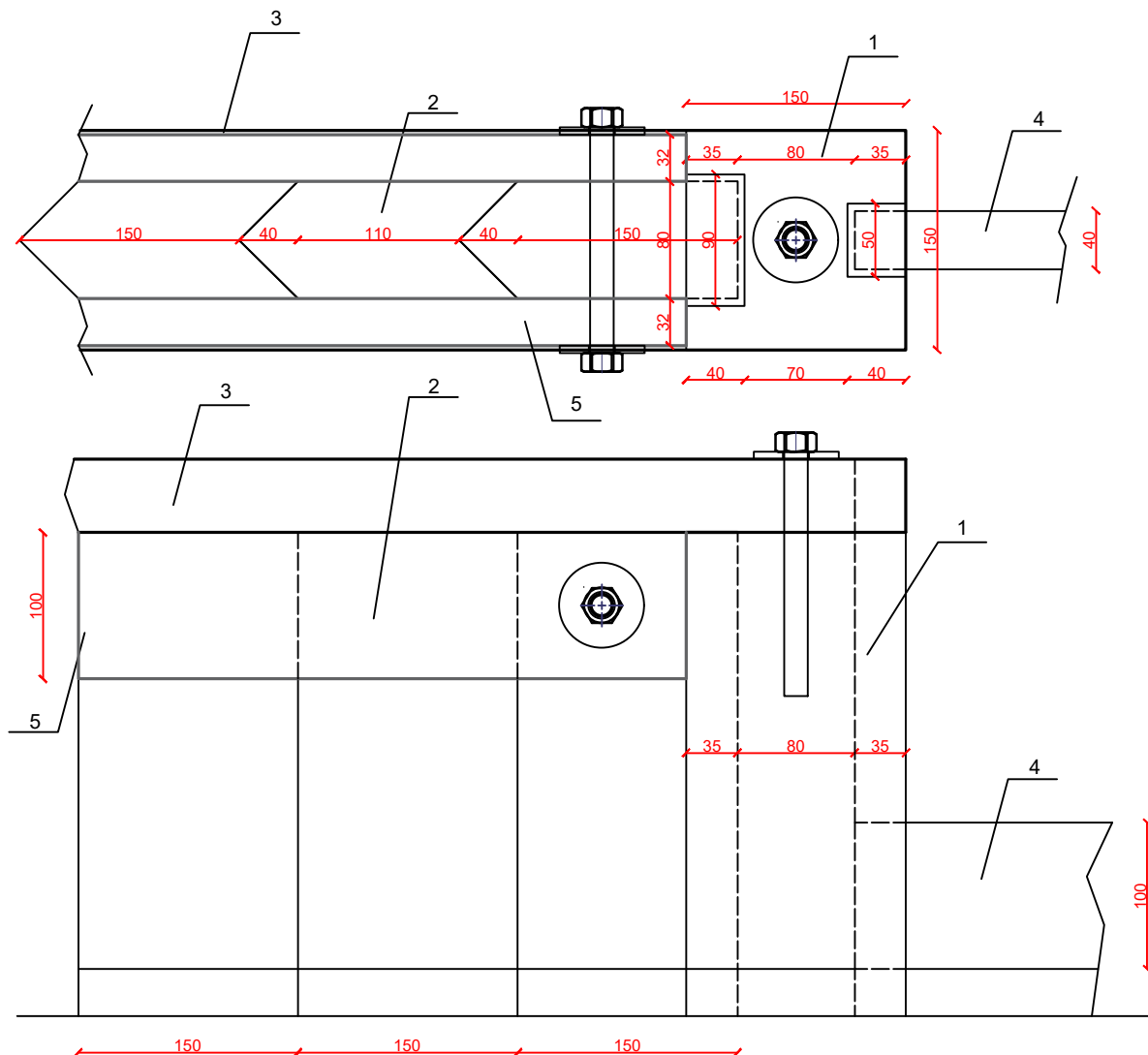


Wykaz elementów konstrukcyjnych:

1. Pal kierujący dębowy Ø150 mm (impregnowany)
2. Deska dębowa 150x80 mm (frezowana, impregnowana)
3. Oczep dębowy 100x50 mm (impregnowany)
4. Deska szandorowa dębowa 100x40 mm (impregnowana)
5. Kleszcze dębowe (impregnowane) mocowane za pomocą śrub bez łba M16/180 mm z nakrętkami szściokątnymi i podkładkami okrągłymi do drewna



BIOPRO Sp z o.o.

Marynarki Polskiej 163
80-868 Gdańsk
NIP: 584-27-56-178

✉ info@biopro.pl

www.biopro.pl



Fundusze Europejskie
Infrastruktura i Środowisko



Unia Europejska
Fundusz Spójności



Przedmiot rysunku:

Szczegóły konstrukcyjne zastawki drewnianej

Obiekt: Budowa 19 szt. zastawek drewnianych i 5 szt. grodzy ziemno-drewnianych oraz rozbiórka 10 szt. zastawek drewnianych i 1 szt. grodzy ziemno-drewnianej w obszarze Natura 2000 Jeziora Chośnickie PLH220012

Adres:

dz. nr 24/6, 25/5, 26/3, 27/1, 28/1, 29, 39, 40/1, 42/2
obrub 0003 Chośnica
220107_2 Parchowo

Skala:
1:5

Specjalność hydrotechniczna

Inwestor: Regionalny Dyrektor Ochrony Środowiska w Gdańsku
ul. Chmielna 54/57
80-748 Gdańsk

Data:
04.2021

Projektował:
mgr inż. Jan Kłosowski

Uprawnienia:
POM/0357/PBH/16

Podpis:

Stadium:
PB

Opracował:
mgr inż. Robert Słupecki

Uprawnienia:

Podpis:

Nr rysunku:
H3

Sprawdził:
inż. Andrzej Nawrot

Uprawnienia:
POM/0224/POOK/07

Podpis: