

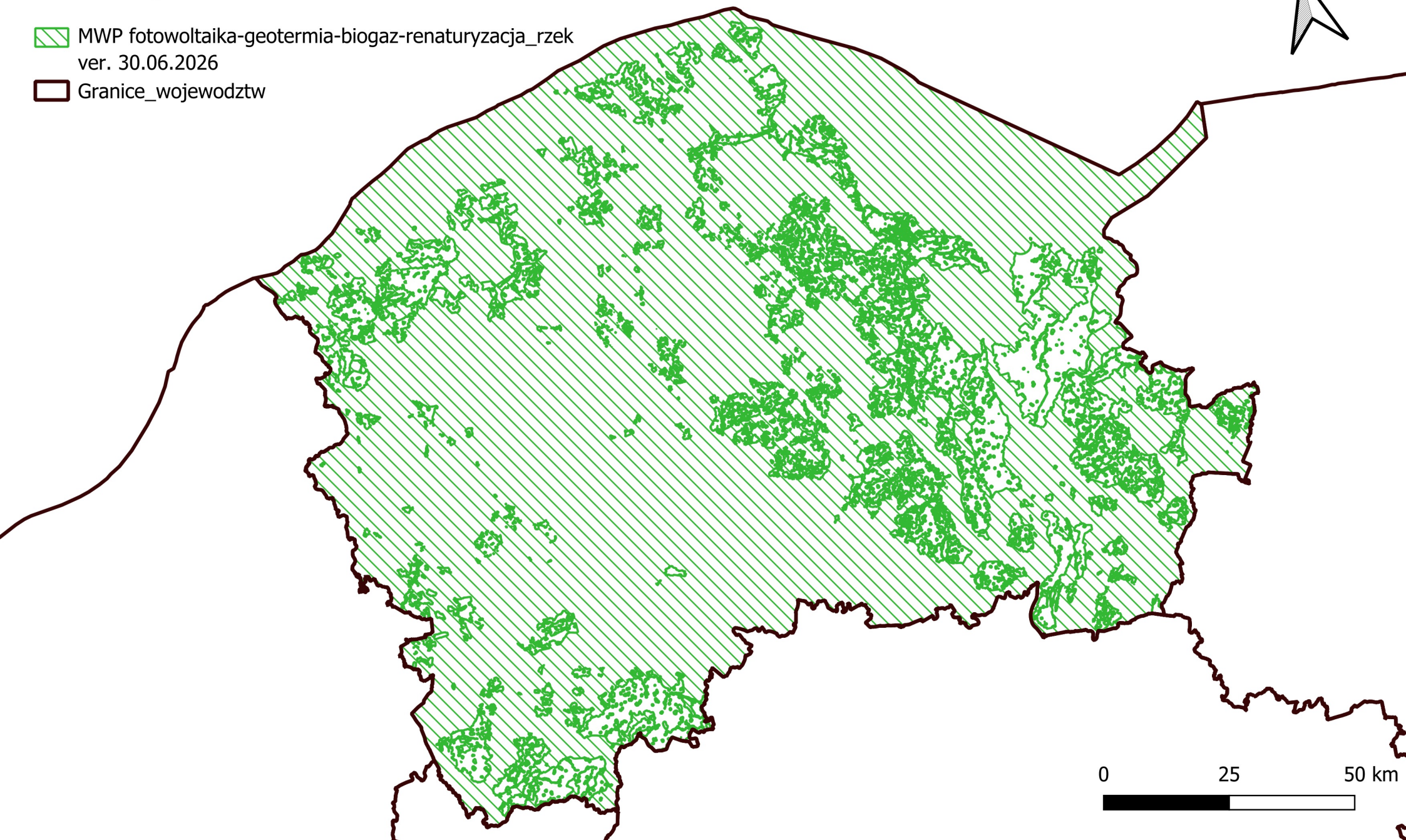


Mapa wrażliwości przyrody w odniesieniu do potencjału energii słonecznej, geotermii głębokiej, biogazu oraz z uwzględnieniem potrzeb renaturyzacji rzek dla województwa pomorskiego
Regionalna Dyrekcja Ochrony Środowiska w Gdańsku
Aktualizacja z 30.06.2026 r.

-  MWP fotowoltaika-geotermia-biogaz-renaturyzacja_rzek
ver. 30.06.2026
-  Granice_województw



0 25 50 km