



DZIENNIK URZĘDOWY

WOJEWÓDZTWA POMORSKIEGO

Gdańsk, dnia 24 marca 2026 r.

Poz. 1229

ZARZĄDZENIE REGIONALNEGO DYREKTORA OCHRONY ŚRODOWISKA W GDAŃSKU

z dnia 17 marca 2026 r.

w sprawie rezerwatu przyrody "Dolina Chłapowska"

Na podstawie art. 13 ust. 3 ustawy z dnia 16 kwietnia 2004 roku o ochronie przyrody (Dz. U. z 2026 r. poz. 13) zarządza się, co następuje:

§ 1. 1. Rezerwat przyrody pod nazwą „Dolina Chłapowska”, zwany dalej „rezerwatem”, obejmuje obszar o powierzchni 24,44 ha, położony na terenie gminy Władysławowo, w powiecie puckim, w województwie pomorskim.

2. Na obszarach graniczących z rezerwatem wyznacza się otulinę obejmującą obszar o powierzchni 52,00 ha, położoną na terenie gminy Władysławowo, w powiecie puckim, w województwie pomorskim.

3. Położenie i przebieg granicy rezerwatu w postaci współrzędnych punktów jej załamania są określone w załączniku nr 1 do zarządzenia.

4. Położenie i przebieg granicy otuliny rezerwatu w postaci współrzędnych punktów jej załamania są określone w załączniku nr 2 do zarządzenia.

5. Położenie i przebieg granicy rezerwatu oraz jego otuliny w postaci mapy na tle ewidencji gruntów gminy Władysławowo są określone w załączniku nr 3 do zarządzenia.

§ 2. Celem ochrony rezerwatu jest zachowanie krajobrazu nadmorskiej doliny erozyjnej w strefie krawędziowej Kępy Swarzewskiej w szczególności klifu nadmorskiego wraz z charakterystyczną roślinnością oraz gatunkami fauny i flory.

§ 3. Określa się następujący rodzaj, typ i podtyp rezerwatu:

- 1) rodzaj: Krajobrazowy (K);
- 2) typ i podtyp ze względu na dominujący przedmiot ochrony:
 - a) typ - Krajobrazów (Pkr),
 - b) podtyp – krajobrazów naturalnych (kn);
- 3) typ i podtyp ze względu na główny typ ekosystemu:
 - a) typ - różnych ekosystemów (EE),
 - b) podtyp – lądowych ekosystemów nieleśnych (In).

§ 4. Nadzór nad rezerwatem sprawuje Regionalny Dyrektor Ochrony Środowiska w Gdańsku.

§ 5. Zarządzenie wchodzi w życie po upływie 14 dni od dnia ogłoszenia¹⁾.

Regionalny Dyrektor
Ochrony Środowiska
w Gdańsku

Anna Tchórzewska

¹⁾Niniejsze zarządzenie było poprzedzone zarządzeniem Nr 150/2000 Wojewody Pomorskiego z dnia 4 sierpnia 2000 r. w sprawie uznania za rezerwat przyrody „Dolina Chłapowska” (Dz. Urz. Woj. Pom z 2000 r. nr 79, poz. 479), które utraciło moc z dniem 2 sierpnia 2001 r. na podstawie art. 11 w związku z art. 1 pkt 20 lit. b ustawy z dnia 7 grudnia 2000 r. o zmianie ustawy o ochronie przyrody (Dz. U. z 2001 r. poz. 21).

**Załączniki do zarządzenia
Regionalnego Dyrektora Ochrony Środowiska w Gdańsku
z dnia 17 marca 2026 r.
w sprawie rezerwatu przyrody „Dolina Chłapowska”**

Załącznik nr 1 do zarządzenia
Regionalnego Dyrektora Ochrony Środowiska w Gdańsku
z dnia 17 marca 2026 r.
w sprawie rezerwatu przyrody „Dolina Chłapowska”

Położenie i przebieg granicy rezerwatu przyrody „Dolina Chłapowska”.

Numer punktu załamania granicy	Współrzędne punktów załamania granicy (PL-1992) ²⁾		Komentarz
	X	Y	
1	771873,33	458986,59	Część 1
2	771916,65	459000,52	Część 1
3	771918,69	459016,55	Część 1
4	771944,24	459024,22	Część 1
5	772040,55	459062,59	Część 1
6	772034,93	459069,20	Część 1
7	772018,20	459097,16	Część 1
8	772011,98	459123,42	Część 1
9	771991,59	459140,02	Część 1
10	771989,01	459173,09	Część 1
11	771958,76	459191,82	Część 1
12	771932,29	459211,24	Część 1
13	771945,92	459235,09	Część 1
14	771940,87	459252,00	Część 1
15	771936,22	459269,04	Część 1
16	771940,34	459297,41	Część 1
17	771939,33	459297,01	Część 1
18	771849,69	459248,10	Część 1
19	771834,45	459264,05	Część 1
20	771817,09	459314,27	Część 1
21	771787,58	459320,38	Część 1
22	771775,09	459354,14	Część 1
23	771756,17	459347,20	Część 1
24	771757,56	459343,36	Część 1
25	771725,77	459328,03	Część 1
26	771723,09	459334,95	Część 1
27	771718,14	459350,30	Część 1

²⁾ Współrzędne punktów załamania granicy rezerwatu przedstawiono w układzie współrzędnych płaskich prostokątnych PL-1992, który jest jednym z układów tworzących państwowy system odniesień przestrzennych, o którym mowa w przepisach wydanych na podstawie art. 3 ust. 5 ustawy z dnia 17 maja 1989 r. - Prawo geodezyjne i kartograficzne (Dz. U. z 2024 r. poz. 1151,1824, z 2025 r. poz. 1019,1542).

28	771692,78	459344,09	Część 1
29	771668,03	459335,87	Część 1
30	771639,60	459326,44	Część 1
31	771595,22	459317,87	Część 1
32	771616,03	459226,59	Część 1
33	771560,82	459195,63	Część 1
34	771565,24	459167,65	Część 1
35	771575,35	459157,98	Część 1
36	771578,62	459142,87	Część 1
37	771582,09	459126,82	Część 1
38	771690,59	459162,33	Część 1
39	771712,72	459108,08	Część 1
40	771731,93	459050,51	Część 1
41	771782,08	459065,76	Część 1
42	771824,62	459078,16	Część 1
43	771832,34	459056,63	Część 1
44	771850,12	459061,98	Część 1
45	771873,33	458986,59	Część 1
46	772150,34	459173,88	Część 2
47	772286,67	459297,49	Część 2
48	772321,01	459328,14	Część 2
49	772309,35	459338,98	Część 2
50	772301,19	459366,21	Część 2
51	772300,49	459382,82	Część 2
52	772298,92	459397,16	Część 2
53	772343,14	459443,03	Część 2
54	772301,12	459550,46	Część 2
55	772118,64	459783,94	Część 2
56	772021,27	459737,97	Część 2
57	772038,93	459709,30	Część 2
58	772072,31	459650,88	Część 2
59	772094,47	459597,54	Część 2
60	772047,65	459546,72	Część 2
61	772058,25	459507,70	Część 2
62	772038,45	459455,96	Część 2
63	772036,90	459451,30	Część 2
64	771989,46	459464,68	Część 2
65	772024,93	459371,72	Część 2
66	771963,52	459351,24	Część 2
67	771967,42	459339,78	Część 2
68	771980,91	459311,54	Część 2
69	771982,94	459293,16	Część 2
70	771990,33	459296,63	Część 2
71	772023,30	459273,68	Część 2

72	772031,34	459268,06	Część 2
73	772047,69	459248,49	Część 2
74	772032,01	459195,20	Część 2
75	772023,87	459186,49	Część 2
76	772028,81	459162,76	Część 2
77	772035,76	459129,80	Część 2
78	772046,35	459110,29	Część 2
79	772063,59	459086,15	Część 2
80	772067,76	459077,87	Część 2
81	772086,38	459054,17	Część 2
82	772105,79	459037,40	Część 2
83	772152,75	458998,30	Część 2
84	772160,37	458987,66	Część 2
85	772187,59	459087,56	Część 2
86	772203,04	459106,40	Część 2
87	772214,35	459120,92	Część 2
88	772150,34	459173,88	Część 2

Załącznik nr 2 do zarządzenia
Regionalnego Dyrektora Ochrony Środowiska w Gdańsku
z dnia 17 marca 2026 r.
w sprawie rezerwatu przyrody „Dolina Chłapowska”

Położenie i przebieg granicy otuliny rezerwatu przyrody „Dolina Chłapowska”.

Numer punktu załamania granicy	Współrzędne punktów załamania granicy (PL-1992)		Komentarz
	X	Y	
1	772398,52	459433,77	Otulina
2	772311,38	459569,36	Otulina
3	772295,17	459594,59	Otulina
4	772088,95	459928,31	Otulina
5	772023,71	459905,39	Otulina
6	771962,24	459883,01	Otulina
7	771943,33	459876,12	Otulina
8	771940,83	459873,53	Otulina
9	771934,10	459870,56	Otulina
10	771794,86	459820,56	Otulina
11	771800,43	459808,98	Otulina
12	771806,05	459792,43	Otulina
13	771812,60	459773,16	Otulina
14	771818,27	459756,68	Otulina
15	771839,60	459694,77	Otulina
16	771853,27	459657,16	Otulina
17	771855,33	459651,52	Otulina
18	771881,94	459578,61	Otulina
19	771882,92	459575,93	Otulina
20	771902,66	459522,95	Otulina
21	771914,72	459490,46	Otulina
22	771916,58	459485,22	Otulina
23	771904,77	459488,59	Otulina
24	771880,45	459495,29	Otulina
25	771812,96	459514,42	Otulina
26	771810,66	459515,06	Otulina
27	771708,73	459476,29	Otulina
28	771714,51	459461,38	Otulina
29	771686,64	459450,88	Otulina
30	771673,75	459445,98	Otulina
31	771663,75	459442,18	Otulina
32	771653,85	459438,42	Otulina
33	771649,24	459450,51	Otulina
34	771624,60	459441,01	Otulina
35	771611,75	459436,10	Otulina

36	771600,99	459431,99	Otulina
37	771560,93	459416,45	Otulina
38	771553,96	459435,57	Otulina
39	771505,45	459416,76	Otulina
40	771497,82	459413,71	Otulina
41	771504,10	459394,46	Otulina
42	771509,73	459375,00	Otulina
43	771517,53	459350,04	Otulina
44	771529,20	459312,68	Otulina
45	771501,20	459304,89	Otulina
46	771505,76	459278,75	Otulina
47	771509,87	459276,16	Otulina
48	771511,58	459266,41	Otulina
49	771501,76	459264,60	Otulina
50	771507,83	459229,95	Otulina
51	771520,80	459233,33	Otulina
52	771529,19	459166,44	Otulina
53	771531,24	459156,24	Otulina
54	771540,99	459113,18	Otulina
55	771549,92	459116,10	Otulina
56	771559,42	459091,26	Otulina
57	771561,70	459085,77	Otulina
58	771572,06	459060,77	Otulina
59	771574,29	459061,41	Otulina
60	771582,81	459036,19	Otulina
61	771585,54	459027,89	Otulina
62	771593,89	459003,28	Otulina
63	771615,60	459010,38	Otulina
64	771619,64	459012,83	Otulina
65	771626,87	458991,40	Otulina
66	771628,78	458985,73	Otulina
67	771638,70	458989,03	Otulina
68	771640,18	458985,37	Otulina
69	771648,06	458961,91	Otulina
70	771661,36	458921,78	Otulina
71	771683,45	458929,06	Otulina
72	771705,73	458936,43	Otulina
73	771707,35	458931,67	Otulina
74	771708,96	458926,95	Otulina
75	771732,91	458934,84	Otulina
76	771756,58	458942,63	Otulina
77	771765,61	458915,94	Otulina
78	771774,67	458887,39	Otulina
79	771777,73	458878,38	Otulina

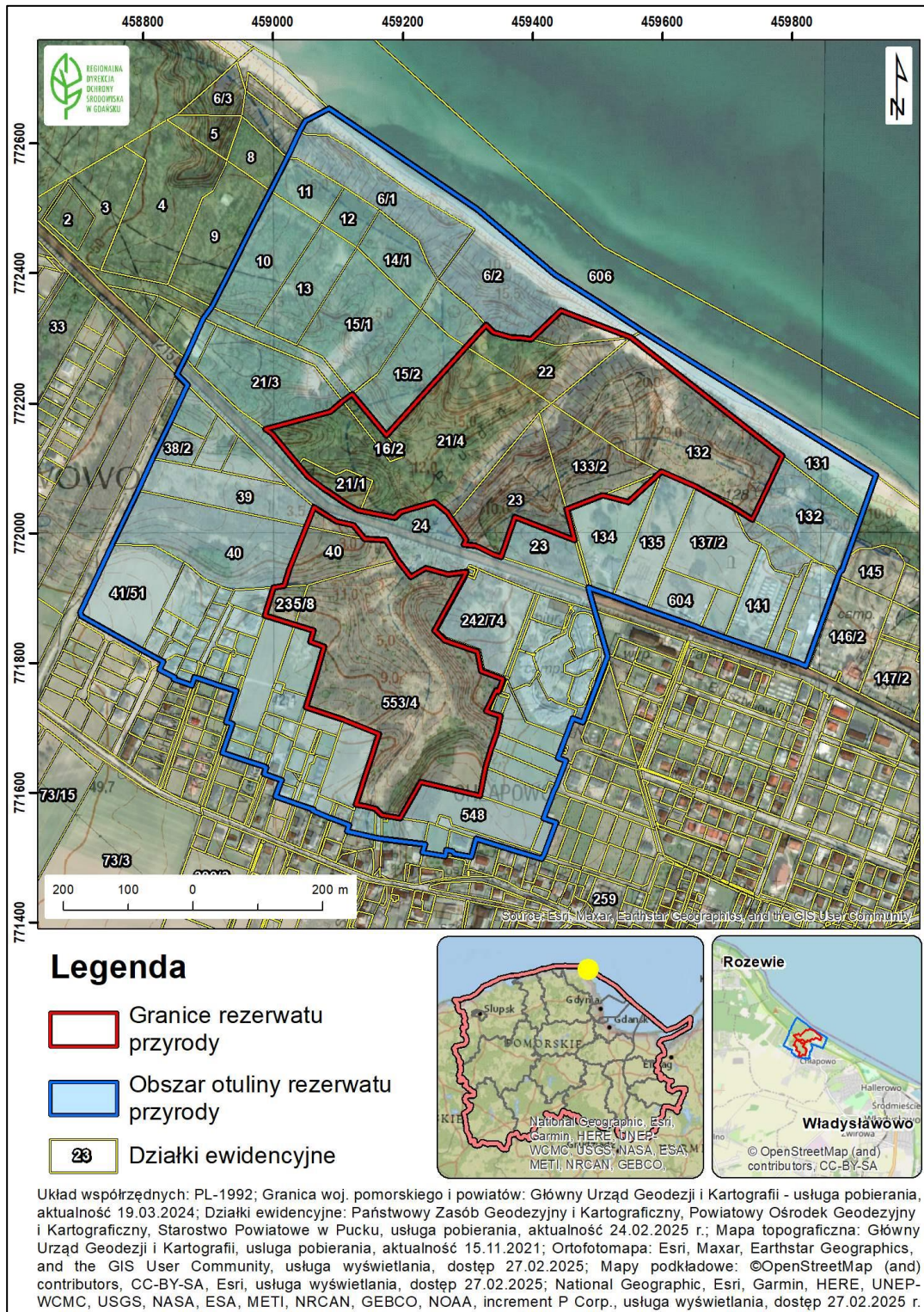
80	771765,41	458874,25	Otulina
81	771774,76	458846,12	Otulina
82	771778,05	458847,74	Otulina
83	771789,53	458824,58	Otulina
84	771801,43	458830,31	Otulina
85	771802,72	458828,03	Otulina
86	771819,60	458798,18	Otulina
87	771872,30	458704,39	Otulina
88	771877,88	458702,61	Otulina
89	771982,19	458751,51	Otulina
90	772065,62	458791,28	Otulina
91	772115,27	458814,18	Otulina
92	772170,47	458840,44	Otulina
93	772228,04	458867,85	Otulina
94	772244,38	458851,55	Otulina
95	772274,46	458867,10	Otulina
96	772330,57	458892,08	Otulina
97	772348,44	458905,34	Otulina
98	772412,61	458937,42	Otulina
99	772467,60	458965,04	Otulina
100	772527,38	458995,24	Otulina
101	772577,86	459020,98	Otulina
102	772619,24	459041,02	Otulina
103	772634,54	459048,92	Otulina
104	772654,56	459085,29	Otulina
105	772499,14	459313,41	Otulina
106	772398,52	459433,77	Otulina
107	771873,33	458986,59	Wyłączenie 1
108	771916,65	459000,52	Wyłączenie 1
109	771918,69	459016,55	Wyłączenie 1
110	771944,24	459024,22	Wyłączenie 1
111	772040,55	459062,59	Wyłączenie 1
112	772034,93	459069,20	Wyłączenie 1
113	772018,20	459097,16	Wyłączenie 1
114	772011,98	459123,42	Wyłączenie 1
115	771991,59	459140,02	Wyłączenie 1
116	771989,01	459173,09	Wyłączenie 1
117	771958,76	459191,82	Wyłączenie 1
118	771932,29	459211,24	Wyłączenie 1
119	771945,92	459235,09	Wyłączenie 1
120	771940,87	459252,00	Wyłączenie 1
121	771936,22	459269,04	Wyłączenie 1
122	771940,34	459297,41	Wyłączenie 1
123	771939,33	459297,01	Wyłączenie 1

124	771849,69	459248,10	Wyłączenie 1
125	771834,45	459264,05	Wyłączenie 1
126	771817,09	459314,27	Wyłączenie 1
127	771787,58	459320,38	Wyłączenie 1
128	771775,09	459354,14	Wyłączenie 1
129	771756,17	459347,20	Wyłączenie 1
130	771757,56	459343,36	Wyłączenie 1
131	771725,77	459328,03	Wyłączenie 1
132	771723,09	459334,95	Wyłączenie 1
133	771718,14	459350,30	Wyłączenie 1
134	771692,78	459344,09	Wyłączenie 1
135	771668,03	459335,87	Wyłączenie 1
136	771639,60	459326,44	Wyłączenie 1
137	771595,22	459317,87	Wyłączenie 1
138	771616,03	459226,59	Wyłączenie 1
139	771560,82	459195,63	Wyłączenie 1
140	771565,24	459167,65	Wyłączenie 1
141	771575,35	459157,98	Wyłączenie 1
142	771578,62	459142,87	Wyłączenie 1
143	771582,09	459126,82	Wyłączenie 1
144	771690,59	459162,33	Wyłączenie 1
145	771712,72	459108,08	Wyłączenie 1
146	771731,93	459050,51	Wyłączenie 1
147	771782,08	459065,76	Wyłączenie 1
148	771824,62	459078,16	Wyłączenie 1
149	771832,34	459056,63	Wyłączenie 1
150	771850,12	459061,98	Wyłączenie 1
151	771873,33	458986,59	Wyłączenie 1
152	772150,34	459173,88	Wyłączenie 2
153	772286,67	459297,49	Wyłączenie 2
154	772321,01	459328,14	Wyłączenie 2
155	772309,35	459338,98	Wyłączenie 2
156	772301,19	459366,21	Wyłączenie 2
157	772300,49	459382,82	Wyłączenie 2
158	772298,92	459397,16	Wyłączenie 2
159	772343,14	459443,03	Wyłączenie 2
160	772301,12	459550,46	Wyłączenie 2
161	772118,64	459783,94	Wyłączenie 2
162	772021,27	459737,97	Wyłączenie 2
163	772038,93	459709,30	Wyłączenie 2
164	772072,31	459650,88	Wyłączenie 2
165	772094,47	459597,54	Wyłączenie 2
166	772047,65	459546,72	Wyłączenie 2
167	772058,25	459507,70	Wyłączenie 2

168	772038,45	459455,96	Wyłączenie 2
169	772036,90	459451,30	Wyłączenie 2
170	771989,46	459464,68	Wyłączenie 2
171	772024,93	459371,72	Wyłączenie 2
172	771963,52	459351,24	Wyłączenie 2
173	771967,42	459339,78	Wyłączenie 2
174	771980,91	459311,54	Wyłączenie 2
175	771982,94	459293,16	Wyłączenie 2
176	771990,33	459296,63	Wyłączenie 2
177	772023,30	459273,68	Wyłączenie 2
178	772031,34	459268,06	Wyłączenie 2
179	772047,69	459248,49	Wyłączenie 2
180	772032,01	459195,20	Wyłączenie 2
181	772023,87	459186,49	Wyłączenie 2
182	772028,81	459162,76	Wyłączenie 2
183	772035,76	459129,80	Wyłączenie 2
184	772046,35	459110,29	Wyłączenie 2
185	772063,59	459086,15	Wyłączenie 2
186	772067,76	459077,87	Wyłączenie 2
187	772086,38	459054,17	Wyłączenie 2
188	772105,79	459037,40	Wyłączenie 2
189	772152,75	458998,30	Wyłączenie 2
190	772160,37	458987,66	Wyłączenie 2
191	772187,59	459087,56	Wyłączenie 2
192	772203,04	459106,40	Wyłączenie 2
193	772214,35	459120,92	Wyłączenie 2
194	772150,34	459173,88	Wyłączenie 2

Załącznik nr 3 do zarządzenia
Regionalnego Dyrektora Ochrony Środowiska w Gdańsku
z dnia 17 marca 2026 r.
w sprawie rezerwatu przyrody „Dolina Chłapowska”

Położenie i przebieg granicy rezerwatu przyrody „Dolina Chłapowska” oraz jego otuliny w postaci mapy na tle ewidencji gruntów gminy Władysławowo³⁾.



³⁾ Gmina Władysławowo, obręb Chłapowo.