



# DZIENNIK URZĘDOWY

## WOJEWÓDZTWA ŁÓDZKIEGO

---

Łódź, dnia 15 kwietnia 2026 r.

Poz. 2991

### ZARZĄDZENIE REGIONALNEGO DYREKTORA OCHRONY ŚRODOWISKA W ŁODZI

z dnia 14 kwietnia 2026 r.

#### **w sprawie uznania za rezerwat przyrody „Las Topiel”**

Na podstawie art. 13 ust. 3 ustawy z dnia 16 kwietnia 2004 r. o ochronie przyrody (Dz. U. z 2026 r. poz. 13 i 426) zarządza się, co następuje:

**§ 1. 1.** Uznaje się za rezerwat przyrody pod nazwą „Las Topiel”, zwany dalej „rezerwatem”, obszar o powierzchni 37,73 ha, położony na terenie gminy Gorzkowice, w powiecie piotrkowskim, w województwie łódzkim.

2. Na obszarach graniczących z rezerwatem wyznacza się otulinę obejmującą obszar o powierzchni 22,34 ha położoną na terenie gminy Gorzkowice, w powiecie piotrkowskim, w województwie łódzkim.

3. Położenie i przebieg granicy rezerwatu w postaci współrzędnych punktów jej załamania są określone w załączniku nr 1 do zarządzenia.

4. Położenie i przebieg granicy otuliny w postaci współrzędnych punktów jej załamania są określone w załączniku nr 2 do zarządzenia.

5. Położenie i przebieg granicy rezerwatu oraz jego otuliny w postaci mapy są określone w załączniku nr 3 do zarządzenia.

**§ 2.** Celem ochrony rezerwatu jest zachowanie ze względów naukowych i dydaktycznych dobrze wykształconych fitocenoz łąkowych i łągowych.

**§ 3.** Dla rezerwatu określa się:

- 1) rodzaj – Leśny (L);
- 2) typ i podtyp rezerwatu ze względu na dominujący przedmiot ochrony:
  - a) typ – Fitocenotyczny (PFi),
  - b) podtyp – zbiorowisk leśnych (zl);
- 3) typ i podtyp rezerwatu ze względu na główny typ ekosystemu:
  - a) typ – Leśny i borowy (EL),
  - b) podtyp – lasów nizinnych (lni).

**§ 4.** Nadzór nad rezerwatem sprawuje Regionalny Dyrektor Ochrony Środowiska w Łodzi.

§ 5. Zarządzenie wchodzi w życie po upływie 14 dni od dnia ogłoszenia w Dzienniku Urzędowym Województwa Łódzkiego.

Regionalny Dyrektor  
Ochrony Środowiska w Łodzi

**Grzegorz Socha**

Załącznik nr 1 do zarządzenia  
Regionalnego Dyrektora Ochrony Środowiska w Łodzi  
z dnia 14 kwietnia 2026 r.  
w sprawie uznania za rezerwat przyrody „Las Topiel”

### Położenie i przebieg granicy rezerwatu przyrody „Las Topiel”

Lp.	Współrzędne punktów załamania granicy (PL-1992) <sup>1</sup>		
	X	Y	Komentarz
1	366824,57	540807,95	Część 1
2	366846,08	540804,71	Część 1
3	366920,45	540793,50	Część 1
4	366956,31	540788,09	Część 1
5	367047,65	540773,45	Część 1
6	367170,05	540753,84	Część 1
7	367229,02	540744,39	Część 1
8	367278,51	540737,08	Część 1
9	367318,76	540731,13	Część 1
10	367319,14	540731,07	Część 1
11	367318,83	540742,08	Część 1
12	367320,08	540761,80	Część 1
13	367334,87	540994,36	Część 1
14	367338,11	541045,35	Część 1
15	367338,83	541056,65	Część 1
16	367330,81	541157,32	Część 1
17	367330,25	541157,42	Część 1
18	367330,89	541167,52	Część 1
19	367329,34	541202,30	Część 1
20	367330,50	541207,38	Część 1
21	367348,14	541285,03	Część 1
22	367369,64	541348,11	Część 1
23	367376,52	541403,14	Część 1
24	367389,22	541424,83	Część 1
25	367426,20	541452,38	Część 1
26	367412,67	541451,54	Część 1
27	367305,44	541441,14	Część 1
28	367133,43	541421,30	Część 1
29	367056,69	541412,49	Część 1
30	367053,68	541428,91	Część 1
31	367034,65	541427,63	Część 1
32	367023,31	541397,61	Część 1
33	367012,26	541368,34	Część 1
34	366954,82	541216,19	Część 1
35	366925,12	541141,06	Część 1
36	366895,69	541066,64	Część 1
37	366881,90	541031,74	Część 1
38	366844,82	540937,94	Część 1
39	366820,49	540876,40	Część 1
40	366795,11	540812,21	Część 1
41	366824,57	540807,95	Część 1
42	367612,53	541692,36	Część 2
43	367610,34	541710,08	Część 2
44	367609,43	541710,00	Część 2
45	367607,55	541709,84	Część 2
46	367583,89	541707,85	Część 2
47	367574,72	541707,08	Część 2
48	367531,35	541703,42	Część 2
49	367510,39	541701,66	Część 2
50	367481,14	541699,19	Część 2
51	367477,60	541698,90	Część 2
52	367424,39	541694,41	Część 2
53	367162,92	541672,37	Część 2
54	367117,28	541669,81	Część 2
55	367116,93	541668,90	Część 2
56	367113,31	541659,56	Część 2
57	367105,90	541640,45	Część 2
58	367098,81	541622,15	Część 2
59	367098,43	541621,17	Część 2
60	367090,32	541600,23	Część 2
61	367077,86	541568,08	Część 2
62	367061,32	541525,42	Część 2
63	367058,70	541518,37	Część 2
64	367054,02	541505,80	Część 2
65	367050,74	541496,99	Część 2
66	367060,99	541497,40	Część 2
67	367055,88	541483,87	Część 2
68	367300,85	541501,25	Część 2
69	367331,59	541504,57	Część 2
70	367487,79	541538,46	Część 2
71	367515,66	541542,57	Część 2
72	367572,79	541550,99	Część 2
73	367592,26	541553,86	Część 2
74	367622,78	541558,36	Część 2
75	367616,56	541657,21	Część 2
76	367614,67	541673,39	Część 2
77	367612,53	541692,36	Część 2

<sup>1)</sup> Układ współrzędnych płaskich prostokątnych PL-1992 jest jednym z układów tworzących państwowy system odniesień przestrzennych, o którym mowa w przepisach wydanych na podstawie art. 3 ust. 5 ustawy z dnia 17 maja 1989 r. – Prawo geodezyjne i kartograficzne (Dz. U. z 2024 r. poz. 1151 i 1824, z 2025 r. poz. 1019 i 1542).

Załącznik nr 2 do zarządzenia  
Regionalnego Dyrektora Ochrony Środowiska w Łodzi  
z dnia 14 kwietnia 2026 r.  
w sprawie uznania za rezerwat przyrody „Las Topiel”

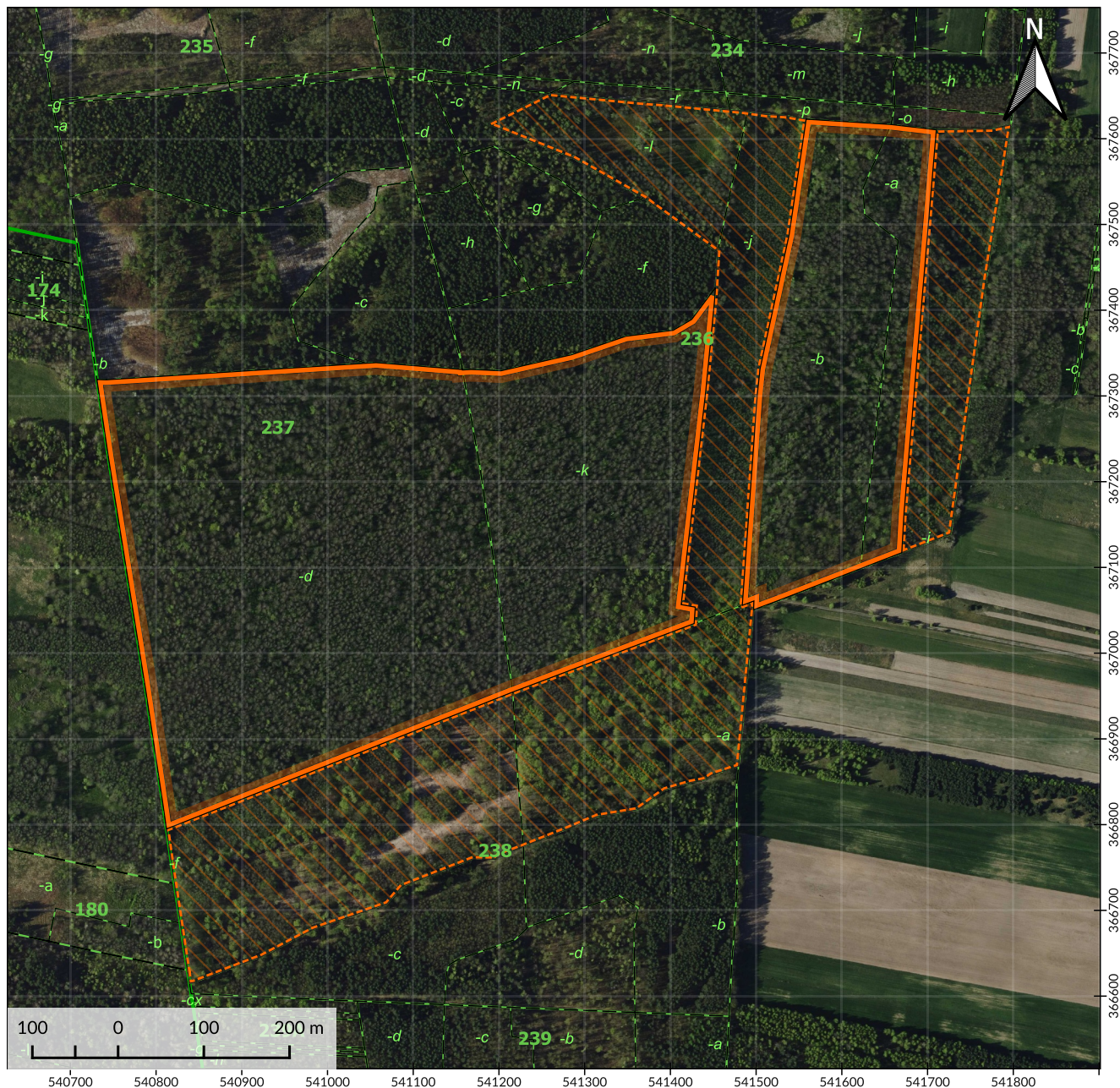
### Położenie i przebieg granicy otuliny rezerwatu przyrody „Las Topiel”

Lp.	Współrzędne punktów załamania granicy (PL-1992)		
	X	Y	Komentarz
1	366628,24	540837,05	Część 1
2	366635,46	540835,96	Część 1
3	366673,23	540830,24	Część 1
4	366683,20	540828,73	Część 1
5	366731,29	540821,44	Część 1
6	366760,58	540817,21	Część 1
7	366767,12	540816,26	Część 1
8	366795,11	540812,21	Część 1
9	366820,49	540876,40	Część 1
10	366844,82	540937,94	Część 1
11	366881,90	541031,74	Część 1
12	366895,69	541066,64	Część 1
13	366925,12	541141,06	Część 1
14	366954,82	541216,19	Część 1
15	367012,26	541368,34	Część 1
16	367023,31	541397,61	Część 1
17	367034,65	541427,63	Część 1
18	367053,68	541428,91	Część 1
19	367056,69	541412,49	Część 1
20	367133,43	541421,30	Część 1
21	367305,44	541441,14	Część 1
22	367412,67	541451,54	Część 1
23	367426,20	541452,38	Część 1
24	367434,31	541452,89	Część 1
25	367468,06	541455,00	Część 1
26	367474,48	541446,22	Część 1
27	367476,25	541443,81	Część 1
28	367530,89	541369,15	Część 1
29	367533,45	541364,60	Część 1
30	367563,95	541310,45	Część 1
31	367576,92	541287,43	Część 1
32	367586,40	541263,87	Część 1
33	367614,92	541192,97	Część 1
34	367617,37	541186,89	Część 1
35	367652,96	541259,38	Część 1
36	367642,91	541364,39	Część 1
37	367641,08	541389,73	Część 1
38	367633,46	541469,70	Część 1
39	367632,27	541482,14	Część 1
40	367632,06	541484,40	Część 1
41	367631,90	541486,05	Część 1
42	367631,34	541489,94	Część 1
43	367628,38	541510,58	Część 1
44	367626,93	541534,93	Część 1
45	367622,78	541558,36	Część 1
46	367592,26	541553,86	Część 1
47	367572,79	541550,99	Część 1
48	367515,66	541542,57	Część 1
49	367487,79	541538,46	Część 1
50	367331,59	541504,57	Część 1
51	367300,85	541501,25	Część 1
52	367055,88	541483,87	Część 1
53	367060,99	541497,40	Część 1
54	367050,74	541496,99	Część 1
55	367033,26	541495,31	Część 1
56	367010,90	541493,15	Część 1
57	366995,51	541491,65	Część 1
58	366980,91	541490,25	Część 1
59	366975,53	541489,73	Część 1
60	366951,70	541487,43	Część 1
61	366934,85	541485,80	Część 1
62	366918,75	541484,24	Część 1
63	366869,56	541479,50	Część 1
64	366868,16	541479,37	Część 1
65	366858,02	541447,92	Część 1
66	366852,54	541440,12	Część 1
67	366849,36	541423,61	Część 1
68	366843,41	541402,94	Część 1
69	366840,63	541393,60	Część 1
70	366817,29	541360,94	Część 1
71	366809,57	541314,23	Część 1
72	366793,96	541276,92	Część 1
73	366775,59	541230,55	Część 1
74	366774,69	541228,59	Część 1
75	366774,68	541228,58	Część 1
76	366763,68	541199,22	Część 1
77	366759,80	541195,64	Część 1
78	366759,86	541188,39	Część 1
79	366760,03	541169,03	Część 1
80	366759,69	541168,15	Część 1
81	366751,65	541147,55	Część 1
82	366741,57	541121,73	Część 1
83	366728,60	541088,46	Część 1
84	366727,92	541086,73	Część 1
85	366719,47	541079,49	Część 1
86	366707,79	541069,47	Część 1
87	366703,04	541055,75	Część 1
88	366693,62	541028,51	Część 1
89	366689,44	541016,41	Część 1





90	366680,81	540991,49	Część 1
91	366678,08	540983,58	Część 1
92	366673,55	540974,97	Część 1
93	366656,21	540942,01	Część 1
94	366646,70	540923,92	Część 1
95	366645,60	540921,04	Część 1
96	366623,06	540862,21	Część 1
97	366616,01	540843,81	Część 1
98	366615,42	540839,93	Część 1
99	366615,46	540839,49	Część 1
100	366615,28	540839,01	Część 1
101	366617,76	540838,64	Część 1
102	366628,24	540837,05	Część 1
103	367609,43	541710,00	Część 2
104	367610,34	541710,08	Część 2
105	367611,34	541774,81	Część 2
106	367616,14	541797,05	Część 2
107	367595,62	541793,76	Część 2
108	367550,56	541786,53	Część 2
109	367541,74	541785,12	Część 2
110	367539,22	541784,71	Część 2
111	367527,29	541782,80	Część 2
112	367514,09	541780,68	Część 2
113	367488,95	541776,65	Część 2
114	367480,41	541775,28	Część 2
115	367434,41	541767,91	Część 2
116	367310,63	541750,66	Część 2
117	367305,68	541749,97	Część 2
118	367277,15	541746,00	Część 2
119	367266,56	541744,52	Część 2
120	367239,58	541740,76	Część 2
121	367227,45	541739,07	Część 2
122	367178,97	541732,32	Część 2
123	367139,37	541726,80	Część 2
124	367117,80	541671,16	Część 2
125	367117,28	541669,81	Część 2
126	367162,92	541672,37	Część 2
127	367424,39	541694,41	Część 2
128	367477,60	541698,90	Część 2
129	367481,14	541699,19	Część 2
130	367510,39	541701,66	Część 2
131	367531,35	541703,42	Część 2
132	367574,72	541707,08	Część 2
133	367583,89	541707,85	Część 2
134	367607,55	541709,84	Część 2
135	367609,43	541710,00	Część 2

Załącznik nr 3 do zarządzenia  
Regionalnego Dyrektora Ochrony Środowiska w Łodzi  
z dnia 14 kwietnia 2026 r.  
w sprawie uznania za rezerwat przyrody „Las Topiel”

### Położenie i przebieg granicy rezerwatu przyrody „Las Topiel” oraz jego otuliny w postaci mapy



#### Objaśnienia

-  Obszar rezerwatu przyrody
-  Otulina rezerwatu przyrody
-  Oddziały leśne
-  Wydzielenia leśne

- Ortofotomapa: Główny Urząd Geodezji i Kartografii, dostęp: 2026-03-06
- Dane topograficzne: © autorzy OpenStreetMap, dostęp: 2025-05-14
- Wydzielenia leśne: Bank Danych o Lasach, data pozyskania: 2026-01-08, Plan Urządzenia Lasu dla Nadleśnictwa Piotrków na lata 2026-2035, Plan Urządzenia Lasu dla Nadleśnictwa Radomsko na lata 2017-2026
- Układ współrzędnych: PL-1992

