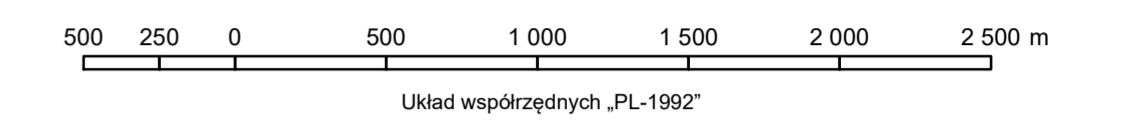


MAPA PRZEGLĄDOWA
SIEDLISK LEŚNYCH
TYPY SIEDLISKOWE LASU
NADLEŚNICTWO
SZKLARSKA PORĘBA
OBRĘB
PIECHOWICE

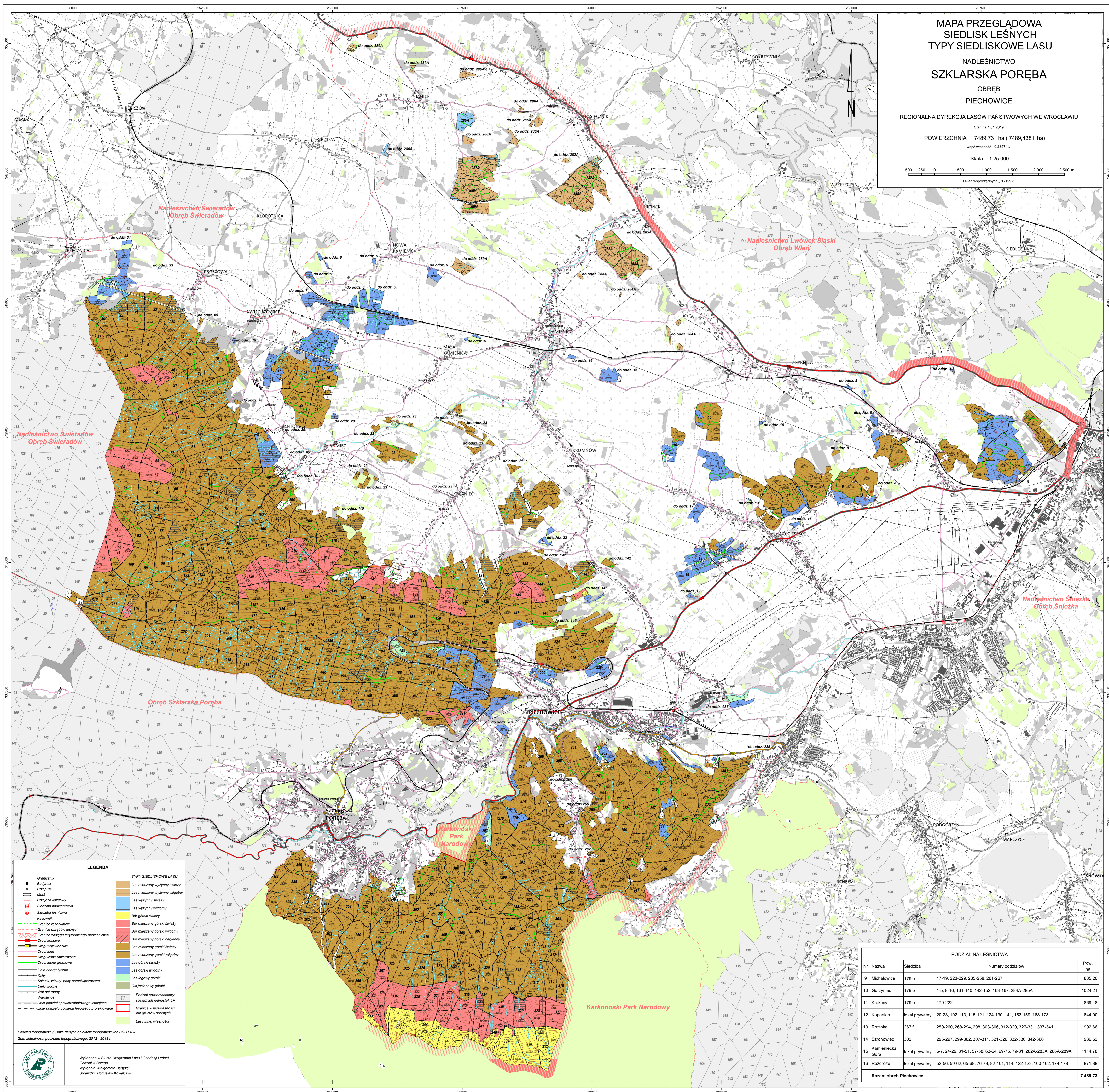
REGIONALNA DYREKCJA LASÓW PAŃSTWOWYCH WE WROCŁAWIU

Stan na 1.01.2019
POWIERZCHNIA 7489,73 ha (7489,4381 ha)
współwielkość: 0,2857 ha

Skała 1:25 000



Układ współrzędnych „PL-1992”



LEGENDA

| | |
|---|------------|
| Granicznik | Granicznik |
| Budynek | Granicznik |
| Przebieg | Granicznik |
| Most | Granicznik |
| Przebieg kolejowy | Granicznik |
| Siedziba nadleśnicztwa | Granicznik |
| Siedziba leśnictwa | Granicznik |
| Kasowice | Granicznik |
| Granicze rezerwatów | Granicznik |
| Granicze obrębów leśnych | Granicznik |
| Granicze zasięgu terytorialnego nadleśnicztwa | Granicznik |
| Granicze zasięgu terytorialnego nadleśnicztwa | Granicznik |
| Drogi leśne | Granicznik |
| Drogi wojewódzkie | Granicznik |
| Drogi inne | Granicznik |
| Drogi leśne utwardzone | Granicznik |
| Drogi leśne gruntowe | Granicznik |
| Linie energetyczne | Granicznik |
| Koleje | Granicznik |
| Sosaki, wznusy, pasy przeciwpowodziowe | Granicznik |
| Cieki wodne | Granicznik |
| Wzrosty | Granicznik |
| Warstwy | Granicznik |
| Linie podziału powierzchniowego istniejące | Granicznik |
| Linie podziału powierzchniowego projektowane | Granicznik |

TYPY SIEDLISKOWE LASU

| | |
|------------------------------|-------------------------------|
| Las mieszany wyżynny świeży | Las mieszany wyżynny wilgotny |
| Las wyżynny świeży | Las wyżynny wilgotny |
| Bór górski świeży | Bór mieszany górski świeży |
| Bór mieszany górski wilgotny | Bór mieszany górski bagienny |
| Las mieszany górski świeży | Las mieszany górski wilgotny |
| Las górski świeży | Las górski wilgotny |
| Las igłowy górski | Ole jesionowy górski |

Podział powierzchniowy sąsiednich jednostek LP
Granicze współwielkośći lub gruntów sponych
Las inny własności

PODZIAŁ NA LEŚNICTWA

| Nr | Nazwa | Siedziba | Numery oddziałów | Pow. ha |
|-------------------------------|------------------|----------------|---|-----------------|
| 9 | Michałowice | 179 o | 17-19, 223-229, 235-258, 261-267 | 835,20 |
| 10 | Górzyniec | 179 o | 1-5, 8-16, 131-140, 142-152, 163-167, 284A-285A | 1024,21 |
| 11 | Krokusy | 179 o | 179-222 | 869,48 |
| 12 | Kopaniec | lokal prywatny | 20-23, 102-113, 115-121, 124-130, 141, 153-159, 168-173 | 844,90 |
| 13 | Roztoka | 267 f | 259-260, 268-294, 298, 303-306, 312-320, 327-331, 337-341 | 992,66 |
| 14 | Szronowice | 302 i | 295-297, 299-302, 307-311, 321-326, 332-336, 342-366 | 936,62 |
| 15 | Kamieniecka Góra | lokal prywatny | 6-7, 24-29, 31-51, 57-58, 63-64, 69-75, 79-81, 282A-283A, 286A-289A | 1114,78 |
| 16 | Rozdroże | lokal prywatny | 52-56, 59-62, 65-68, 76-78, 82-101, 114, 122-123, 160-162, 174-178 | 871,88 |
| Razem obręb Piechowice | | | | 7 489,73 |

Podkład topograficzny: Baza danych obiektów topograficznych BDOT10k
Stan aktualności podkładu topograficznego: 2012 - 2013 r.

Wydano w Biurze Urządzania Lasu i Geodezji Leśnej
Oddział w Brzegu
Wykonali: Małgorzata Barczył
Sprawdził: Bogusław Kowalczyk