

**ZARZĄDZENIE
REGIONALNEGO DYREKTORA OCHRONY ŚRODOWISKA W KIELCACH**

z dnia 2026 r.

w sprawie uznania za rezerwat przyrody „Szynkarka”

Na podstawie art. 13 ust. 3 ustawy z dnia 16 kwietnia 2004 r. o ochronie przyrody (Dz. U. z 2026 r. poz. 13) zarządza się, co następuje:

§ 1

1. Uznaje się za rezerwat przyrody pod nazwą „Szynkarka” zwany dalej „rezerwatem”, obszar o powierzchni 116,48 ha, położony w obrębie ewidencyjnym Skarżysko Książęce, na terenie gminy miejskiej Skarżysko-Kamienna, w powiecie skarżyskim, w województwie świętokrzyskim.
2. Położenie i przebieg granicy rezerwatu w postaci mapy są określone w załączniku nr 1 do zarządzenia.
3. Położenie i przebieg granicy rezerwatu w postaci wykazu współrzędnych punktów jej załamania są określone w załączniku nr 2 do zarządzenia.

§ 2

Celem ochrony rezerwatu jest zachowanie, a w miejscach przekształconych odtworzenie, mozaiki podmokłych ekosystemów o cechach naturalnych – borów, łągów, olsów i torfowisk, a także zachowanie gęstej sieci źródlisk i niewielkich cieków, wraz ze swoistą dla takich ekosystemów biocenozą, kształtowaną spontanicznymi procesami naturalnymi.

§ 3

1. Dla rezerwatu przyrody określa się rodzaj – Leśny (L).
2. Dla rezerwatu określa się typ i podtyp:
 - 1) ze względu na dominujący przedmiot ochrony: typ – Biocenotyczny i fizjocenotyczny (PBf), podtyp – biocenozy naturalnych i półnaturalnych (bp);
 - 2) ze względu na główny typ ekosystemu: typ – Leśny i borowy (EL), podtyp – lasów wyżynnych (lwż).

§ 4

1. Na obszarach graniczących z rezerwatem wyznacza się otulinę obejmującą obszar o powierzchni 127,52 ha, położony na terenie gminy miejskiej Skarżysko-Kamienna, w powiecie skarżyskim, w województwie świętokrzyskim.
2. Położenie i przebieg granicy otuliny w postaci mapy są określone w załączniku nr 1 do zarządzenia.
3. Położenie i przebieg granicy otuliny, w postaci współrzędnych punktów jej załamania są określone w załączniku nr 3 do zarządzenia.

§ 5

Sprawowanie nadzoru nad rezerwatem powierza się Regionalnemu Konserwatorowi Przyrody w Kielcach.

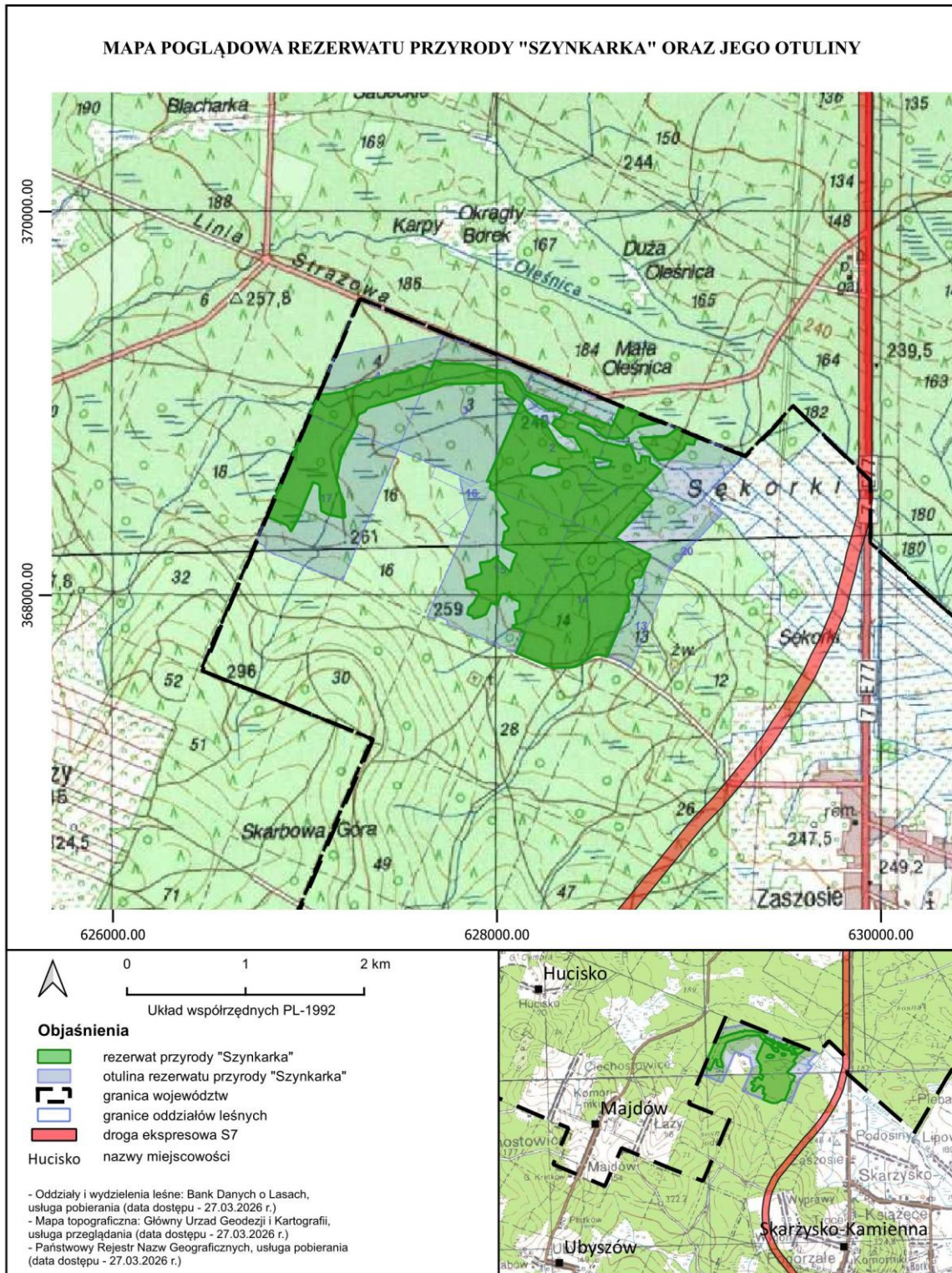
§ 6

Zarządzenie wchodzi w życie po upływie 14 dni od dnia ogłoszenia.

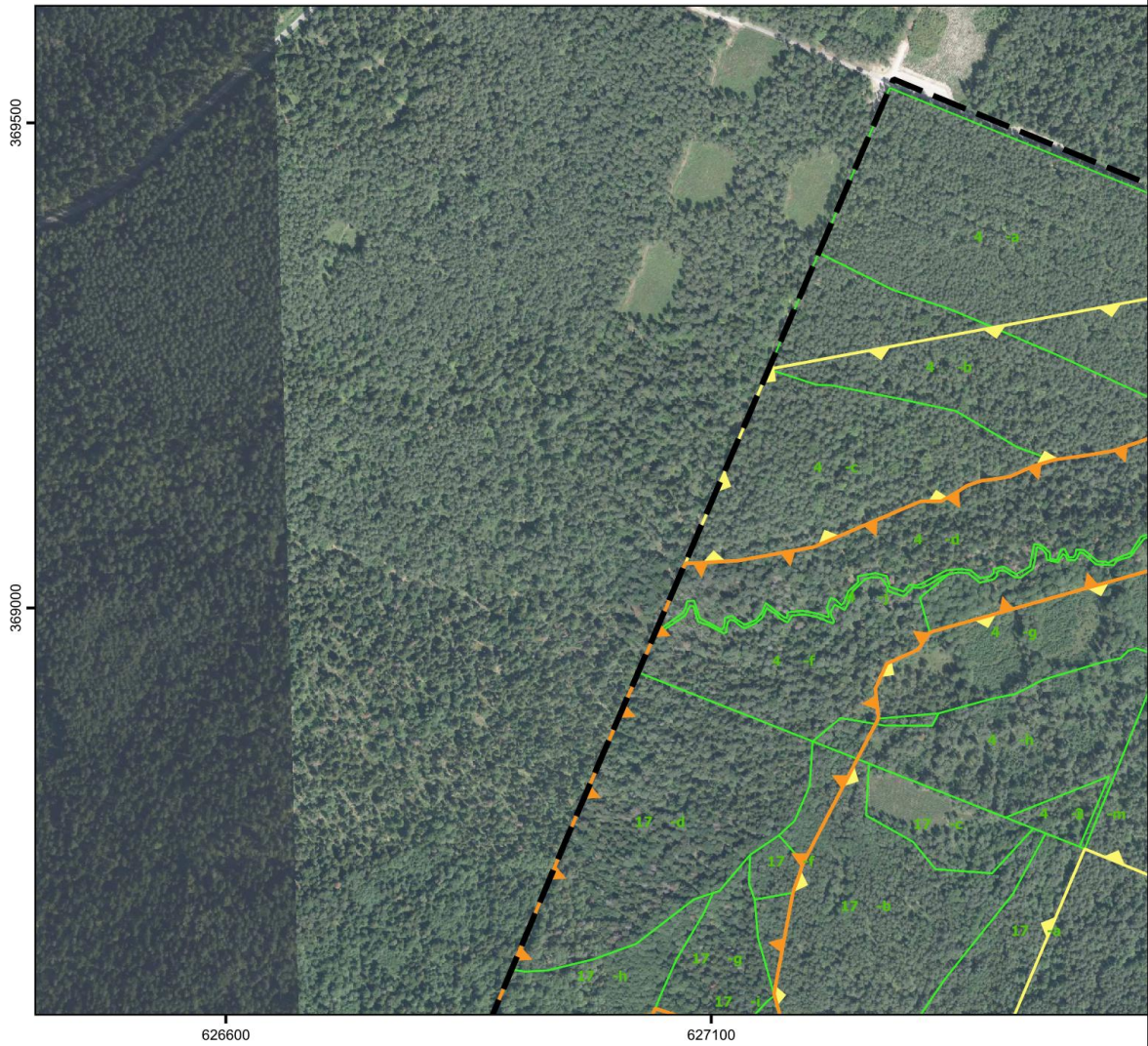
ZAŁĄCZNIKI DO ZARZĄDZENIA REGIONALNEGO DYREKTORA OCHRONY ŚRODOWISKA W KIELCACH Z DNIA ... KWIETNIA 2026 R. W SPRAWIE UZNANIA ZA REZERWAT PRZYRODY „SZYNKARKA”

Załącznik nr 1 do zarządzenia Regionalnego Dyrektora Ochrony Środowiska w Kielcach z dnia ... kwietnia 2026 r. w sprawie uznania za rezerwat przyrody „Szynkarka”

Położenie i przebieg granicy rezerwatu przyrody „Szynkarka” w postaci mapy








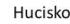
POŁOŻENIE I PRZEBIEG GRANICY REZERWATU PRZYRODY "SZYNKARKA" ORAZ JEGO OTULINY
 ARKUSZ 1 z 6



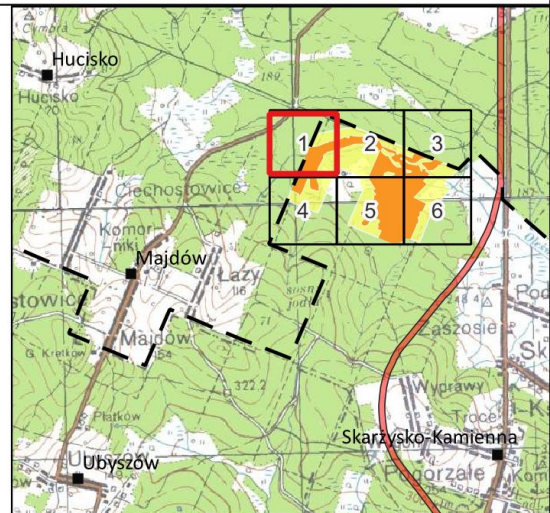
0 100 200 300 m

Układ współrzędnych PL-1992

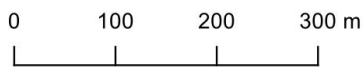
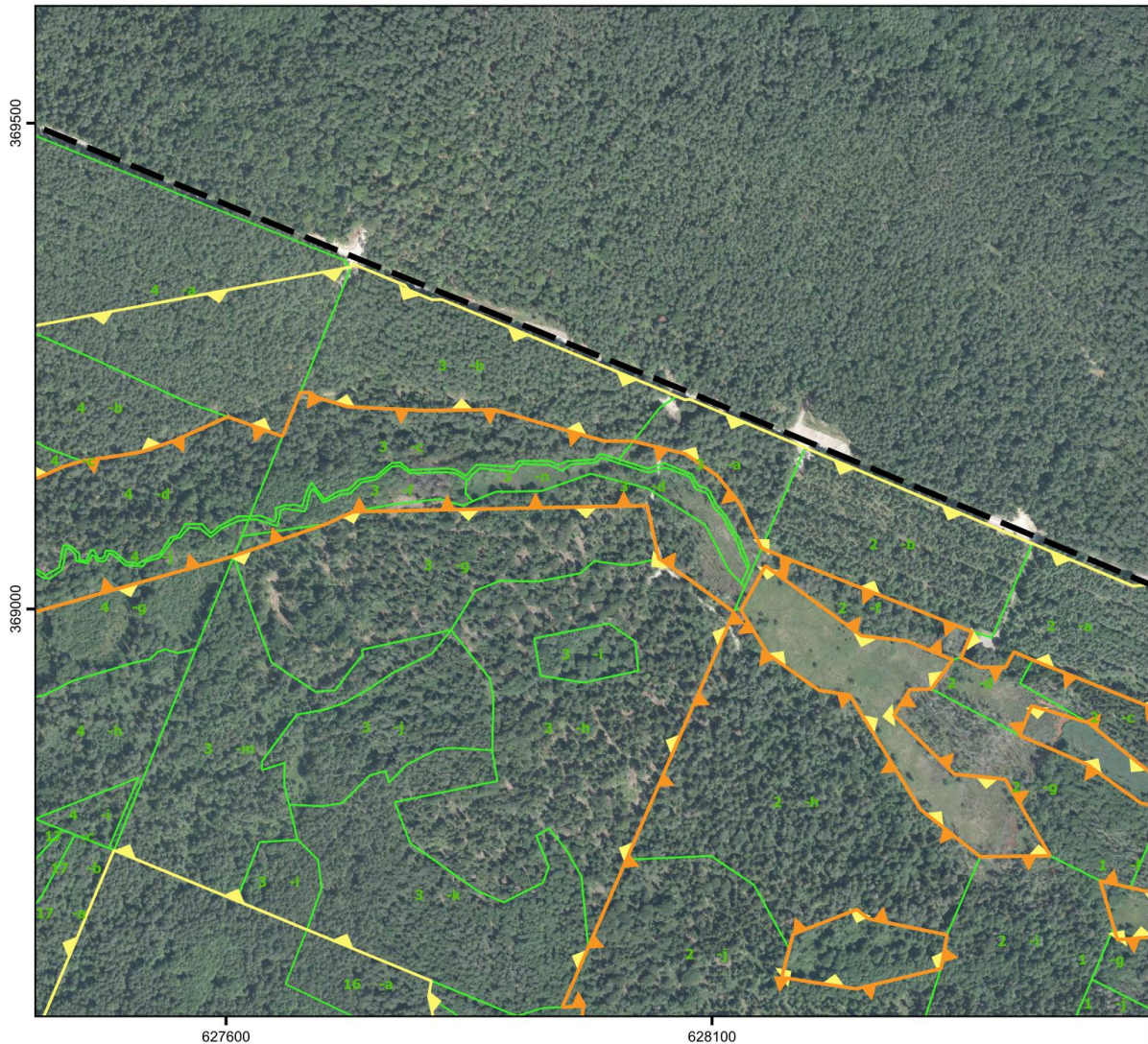
Objaśnienia

-  granica rezerwatu przyrody "Szynekarka"
-  granica otuliny rezerwatu przyrody "Szynekarka"
-  granice wydziałów leśnych
-  granica województwa
-  droga ekspresowa S7
-  Hucisko nazwy miejscowości

- Oddziały i wydziałenia leśne: Bank Danych o Lasach, usługa pobierania (data dostępu - 27.03.2026 r.)
 - Ortofotomapa: Główny Urząd Geodezji i Kartografii, usługa przeglądania (data dostępu - 27.03.2026 r.)
 - Mapa topograficzna: Główny Urząd Geodezji i Kartografii, usługa przeglądania (data dostępu - 27.03.2026 r.)
 - Państwowy Rejestr Nazw Geograficznych, usługa pobierania (data dostępu - 27.03.2026 r.)



POŁOŻENIE I PRZEBIEG GRANICY REZERWATU PRZYRODY "SZYNKARKA" ORAZ JEGO OTULINY
 ARKUSZ 2 z 6

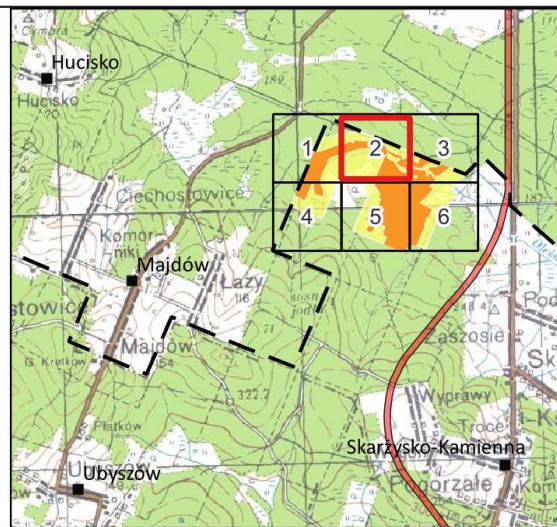


Układ współrzędnych PL-1992

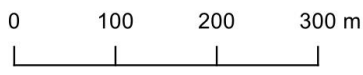
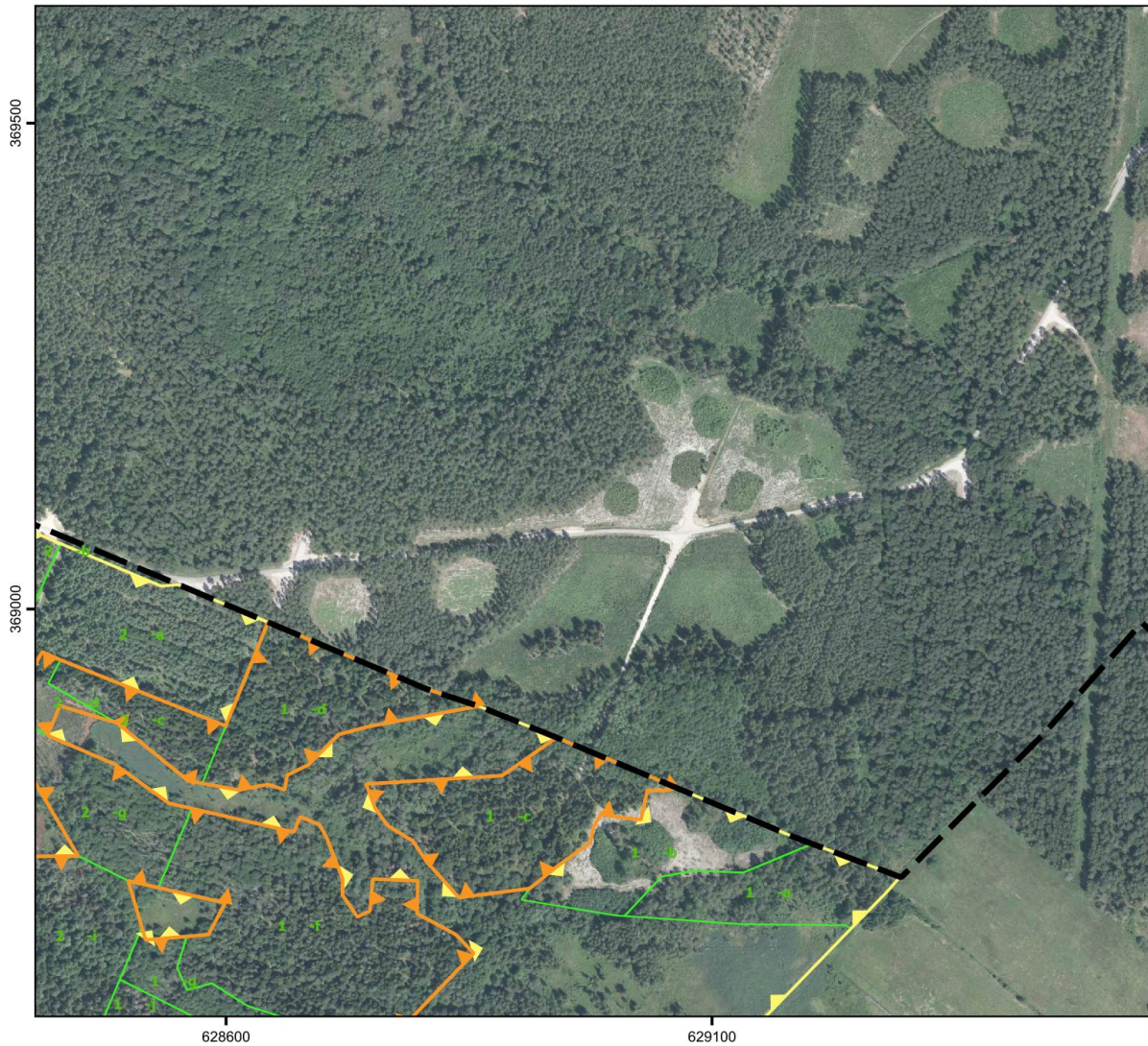
Objaśnienia

- granica rezerwatu przyrody "Szynkarka"
- granica otuliny rezerwatu przyrody "Szynkarka"
- granice wydziałów leśnych
- granica województwa
- droga ekspresowa S7
- Hucisko nazwy miejscowości

- Oddziały i wydziały leśne: Bank Danych o Lasach, usługa pobierania (data dostępu - 27.03.2026 r.)
 - Ortofotomapa: Główny Urząd Geodezji i Kartografii, usługa przeglądania (data dostępu - 27.03.2026 r.)
 - Mapa topograficzna: Główny Urząd Geodezji i Kartografii, usługa przeglądania (data dostępu - 27.03.2026 r.)
 - Państwowy Rejestr Nazw Geograficznych, usługa pobierania (data dostępu - 27.03.2026 r.)



POŁOŻENIE I PRZEBIEG GRANICY REZERWATU PRZYRODY "SZYNKARKA" ORAZ JEGO OTULINY
 ARKUSZ 3 z 6

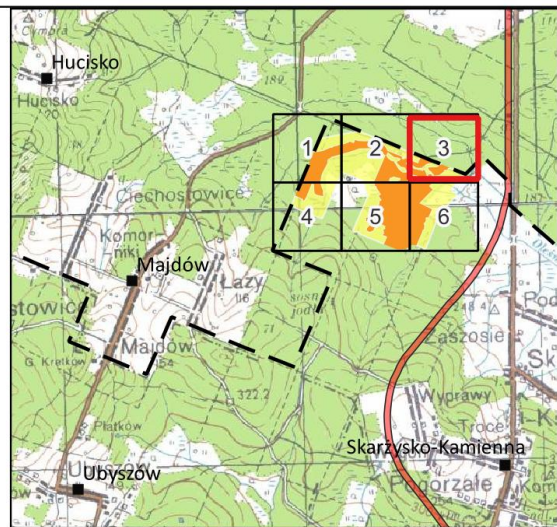


Układ współrzędnych PL-1992

Objaśnienia

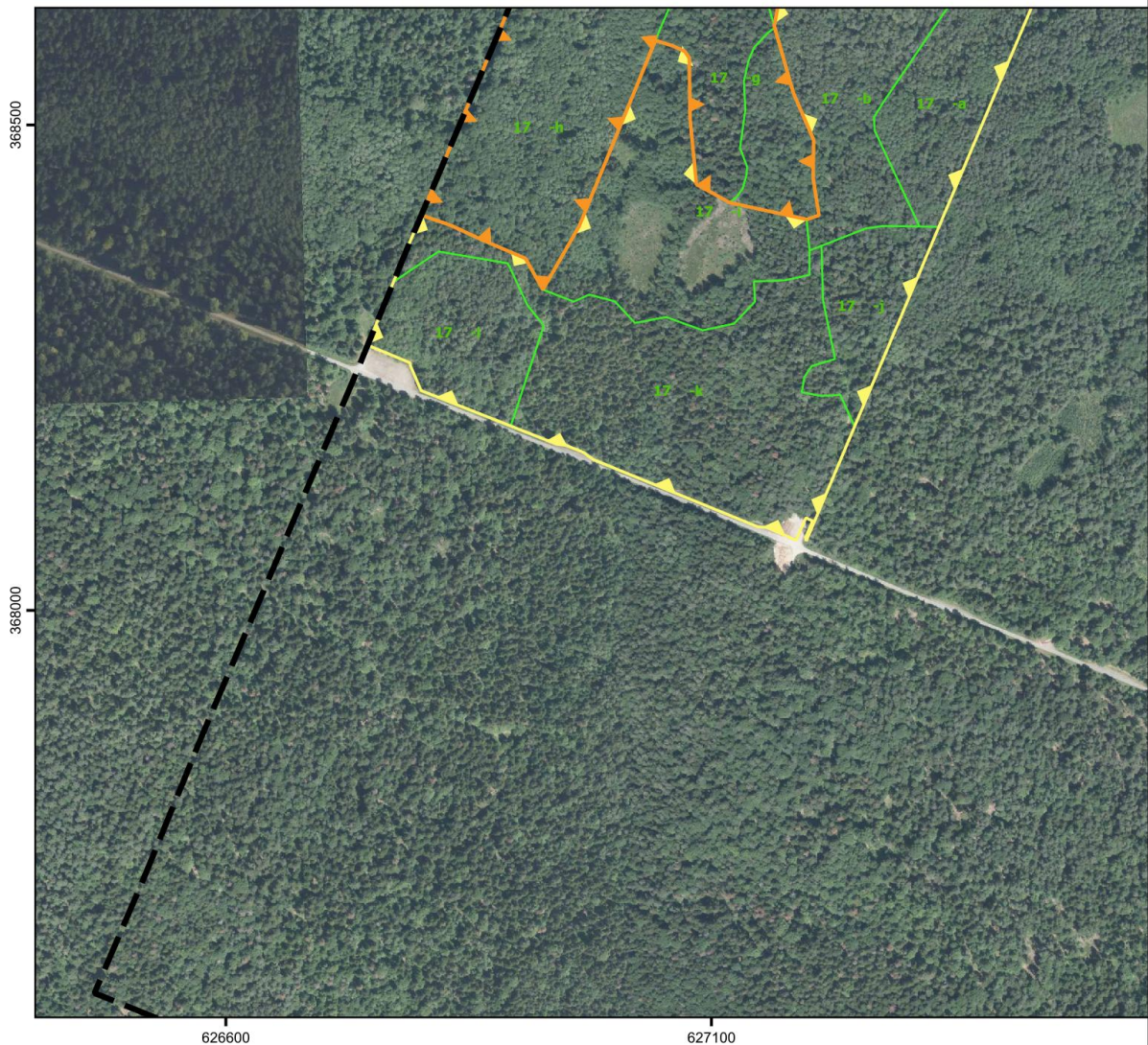
- granica rezerwatu przyrody "Szynkarka"
- granica otuliny rezerwatu przyrody "Szynkarka"
- granice wydziałów leśnych
- granica województwa
- droga ekspresowa S7
- Hucisko nazwy miejscowości

- Oddziały i wydziały leśne: Bank Danych o Lasach, usługa pobierania (data dostępu - 27.03.2026 r.)
 - Ortofotomapa: Główny Urząd Geodezji i Kartografii, usługa przeglądania (data dostępu - 27.03.2026 r.)
 - Mapa topograficzna: Główny Urząd Geodezji i Kartografii, usługa przeglądania (data dostępu - 27.03.2026 r.)
 - Państwowy Rejestr Nazw Geograficznych, usługa pobierania (data dostępu - 27.03.2026 r.)



POŁOŻENIE I PRZEBIEG GRANICY REZERWATU PRZYRODY "SZYNKARKA" ORAZ JEGO OTULINY



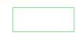


ARKUSZ 4 z 6



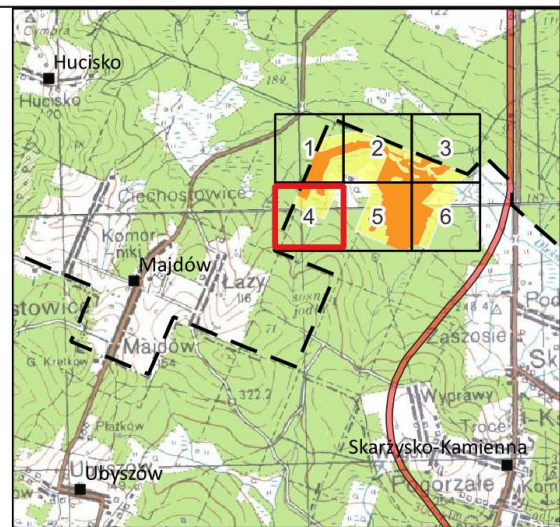
0 100 200 300 m

Układ współrzędnych PL-1992

Objaśnienia

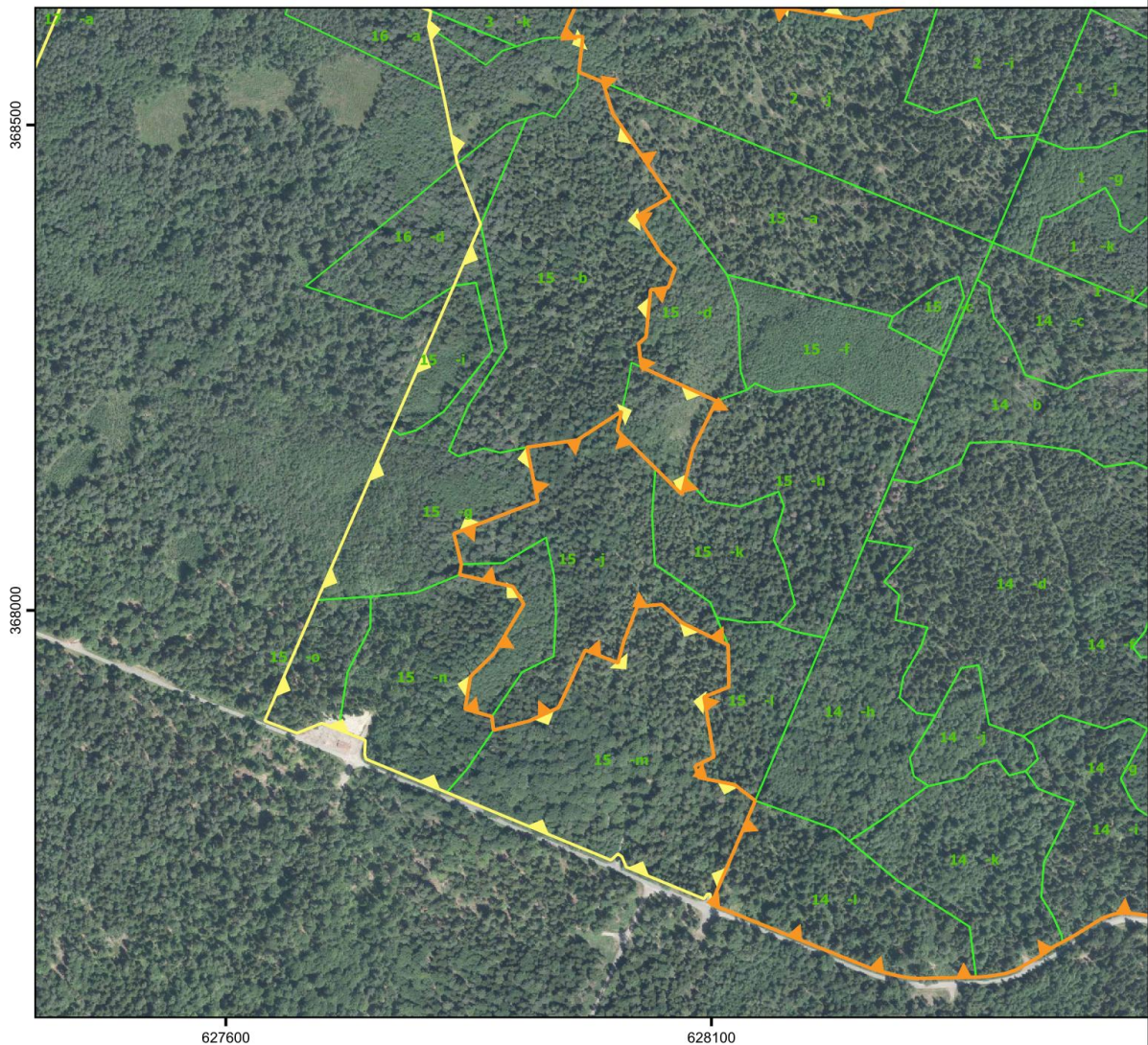
-  granica rezerwatu przyrody "Szynkarka"
-  granica otuliny rezerwatu przyrody "Szynkarka"
-  granice wydziałów leśnych
-  granica województwa
-  droga ekspresowa S7
- Hucisko nazwy miejscowości

- Oddziały i wydziały leśne: Bank Danych o Lasach, usługa pobierania (data dostępu - 27.03.2026 r.)
 - Ortofotomapa: Główny Urząd Geodezji i Kartografii, usługa przeglądania (data dostępu - 27.03.2026 r.)
 - Mapa topograficzna: Główny Urząd Geodezji i Kartografii, usługa przeglądania (data dostępu - 27.03.2026 r.)
 - Państwowy Rejestr Nazw Geograficznych, usługa pobierania (data dostępu - 27.03.2026 r.)



POŁOŻENIE I PRZEBIEG GRANICY REZERWATU PRZYRODY "SZYNKARKA" ORAZ JEGO OTULINY

ARKUSZ 5 z 6

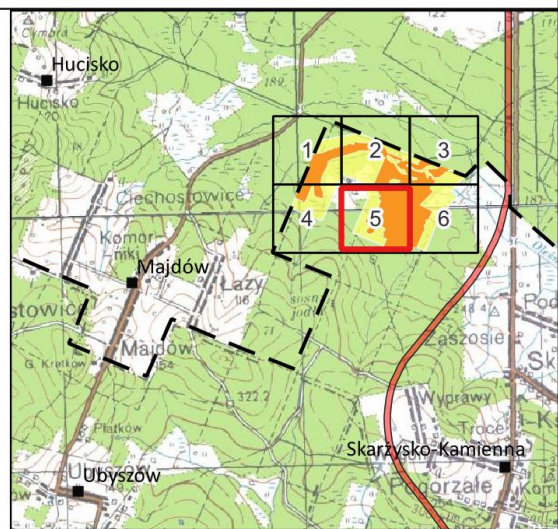


Układ współrzędnych PL-1992

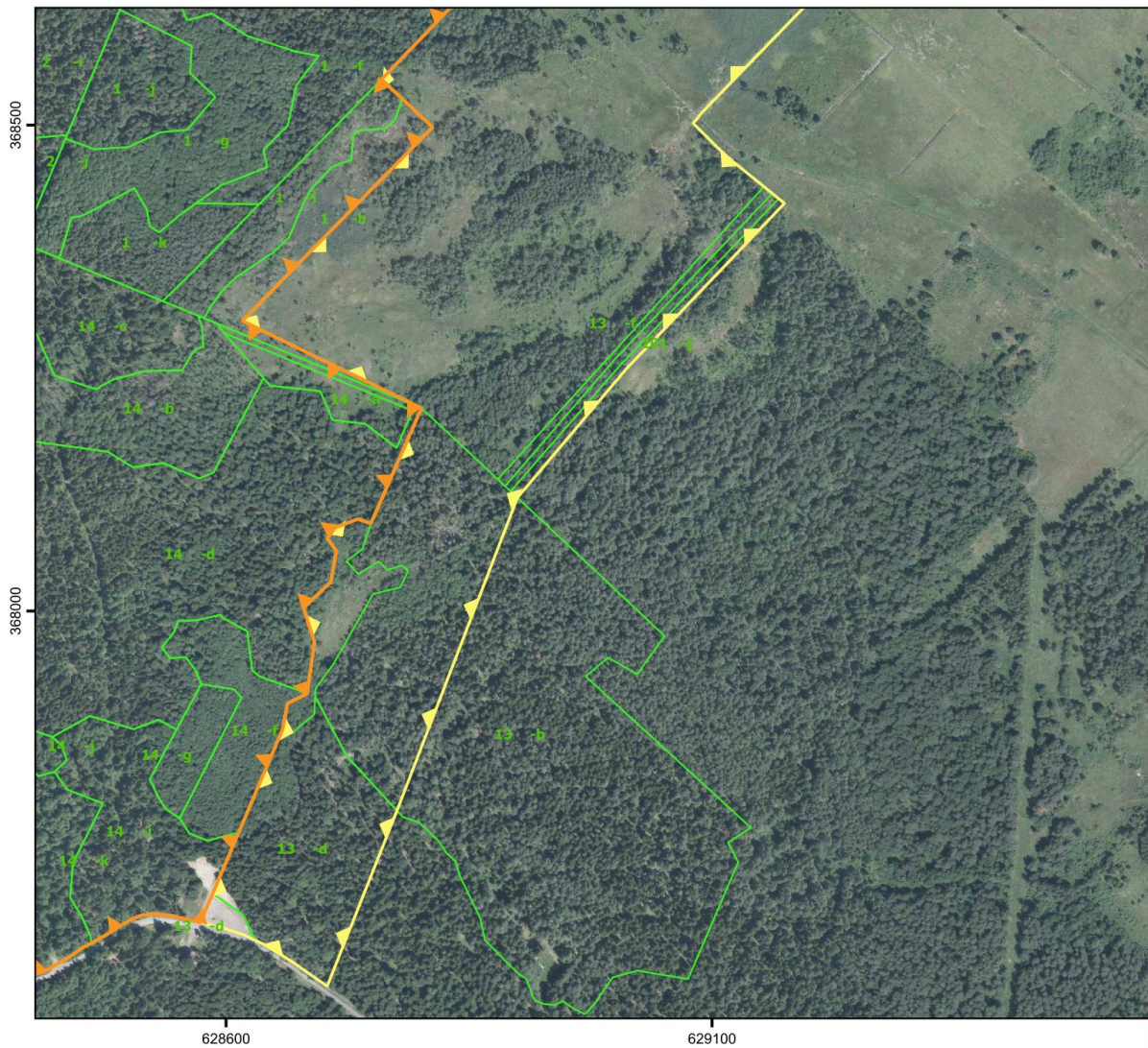
Objaśnienia

- granica rezerwatu przyrody "Szynkarka"
- granica otuliny rezerwatu przyrody "Szynkarka"
- granice wydziałów leśnych
- granica województwa
- droga ekspresowa S7
- Hucisko nazwy miejscowości

- Oddziały i wydziały leśne: Bank Danych o Lasach, usługa pobierania (data dostępu - 27.03.2026 r.)
 - Ortofotomapa: Główny Urząd Geodezji i Kartografii, usługa przeglądania (data dostępu - 27.03.2026 r.)
 - Mapa topograficzna: Główny Urząd Geodezji i Kartografii, usługa przeglądania (data dostępu - 27.03.2026 r.)
 - Państwowy Rejestr Nazw Geograficznych, usługa pobierania (data dostępu - 27.03.2026 r.)



POŁOŻENIE I PRZEBIEG GRANICY REZERWATU PRZYRODY "SZYNKARKA" ORAZ JEGO OTULINY
 ARKUSZ 6 z 6

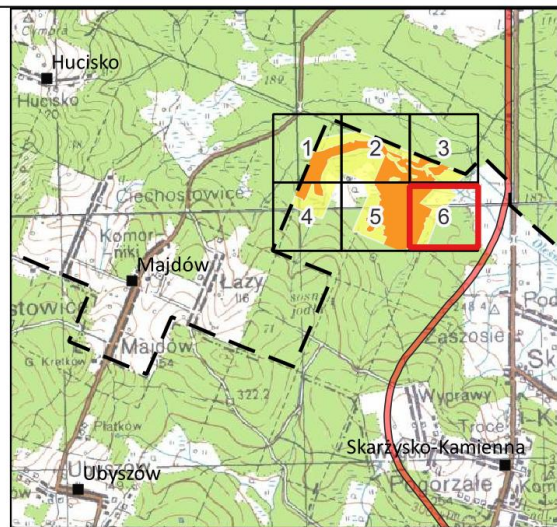


Układ współrzędnych PL-1992

Objaśnienia

- granica rezerwatu przyrody "Szynkarka"
- granica otuliny rezerwatu przyrody "Szynkarka"
- granice wydziałów leśnych
- granica województwa
- droga ekspresowa S7
- Hucisko nazwy miejscowości

- Oddziały i wydziały leśne: Bank Danych o Lasach, usługa pobierania (data dostępu - 27.03.2026 r.)
 - Ortofotomapa: Główny Urząd Geodezji i Kartografii, usługa przeglądania (data dostępu - 27.03.2026 r.)
 - Mapa topograficzna: Główny Urząd Geodezji i Kartografii, usługa przeglądania (data dostępu - 27.03.2026 r.)
 - Państwowy Rejestr Nazw Geograficznych, usługa pobierania (data dostępu - 27.03.2026 r.)



**Położenie i przebieg granicy rezerwatu przyrody „Szynkarka” w postaci wykazu
współrzędnych punktów załamania granicy w układzie PL-1992¹⁾**

Nr	X	Y	Komentarz
1	368823,20	628560,90	część 1
2	368853,47	628523,59	część 1
3	368858,47	628517,43	część 1
4	368861,08	628514,22	część 1
5	368877,96	628493,40	część 1
6	368882,78	628487,47	część 1
7	368890,43	628461,98	część 1
8	368900,40	628428,77	część 1
9	368894,61	628426,40	część 1
10	368869,87	628416,25	część 1
11	368840,44	628485,00	część 1
12	368800,11	628541,13	część 1
13	368794,69	628564,59	część 1
14	368770,51	628669,43	część 1
15	368786,22	628676,19	część 1
16	368778,15	628696,04	część 1
17	368763,94	628703,71	część 1
18	368721,88	628719,95	część 1
19	368705,90	628719,52	część 1
20	368683,22	628734,96	część 1
21	368689,38	628747,94	część 1
22	368722,20	628750,81	część 1
23	368720,30	628797,06	część 1
24	368686,46	628796,45	część 1
25	368664,98	628836,28	część 1
26	368646,86	628853,70	część 1
27	368645,78	628854,74	część 1
28	368548,73	628761,48	część 1
29	368546,97	628759,79	część 1
30	368542,42	628764,66	część 1
31	368527,17	628780,98	część 1
32	368497,80	628812,41	część 1
33	368386,24	628702,64	część 1
34	368298,51	628616,58	część 1
35	368208,66	628800,95	część 1

36	368090,11	628748,89	część 1
37	368094,54	628735,42	część 1
38	368085,82	628712,05	część 1
39	368074,54	628703,99	część 1
40	368062,23	628713,33	część 1
41	368030,01	628707,72	część 1
42	368003,18	628679,67	część 1
43	367967,45	628690,81	część 1
44	367934,14	628685,97	część 1
45	367915,05	628683,19	część 1
46	367904,83	628663,01	część 1
47	367878,13	628658,04	część 1
48	367864,79	628652,36	część 1
49	367771,98	628612,81	część 1
50	367715,63	628588,79	część 1
51	367709,18	628586,04	część 1
52	367679,20	628573,27	część 1
53	367686,63	628543,78	część 1
54	367688,52	628523,49	część 1
55	367686,80	628513,19	część 1
56	367682,53	628501,59	część 1
57	367671,92	628484,98	część 1
58	367662,80	628469,84	część 1
59	367658,27	628461,33	część 1
60	367653,42	628452,22	część 1
61	367642,56	628436,49	część 1
62	367629,77	628413,92	część 1
63	367626,09	628403,65	część 1
64	367623,84	628391,20	część 1
65	367622,29	628377,36	część 1
66	367622,18	628372,38	część 1
67	367621,78	628354,79	część 1
68	367621,43	628336,48	część 1
69	367620,77	628312,13	część 1
70	367621,14	628306,74	część 1
71	367623,11	628293,08	część 1

¹⁾ Układ współrzędnych płaskich prostokątnych PL-1992 jest jednym z układów tworzących państwowy system odniesień przestrzennych, o którym mowa w przepisach wydanych na podstawie art. 3 ust. 5 ustawy z dnia 17 maja 1989 r. – Prawo geodezyjne i kartograficzne (Dz. U. z 2024 r. poz. 1151 i 1824 oraz z 2025 r. poz. 1019 i 1542)

72	367627,23	628277,01	część 1
73	367631,73	628262,65	część 1
74	367685,55	628128,91	część 1
75	367692,07	628112,73	część 1
76	367696,91	628099,82	część 1
77	367697,56	628099,75	część 1
78	367803,94	628145,02	część 1
79	367805,48	628143,03	część 1
80	367820,28	628123,89	część 1
81	367827,76	628086,85	część 1
82	367839,51	628082,93	część 1
83	367849,13	628102,52	część 1
84	367910,74	628092,19	część 1
85	367921,06	628117,83	część 1
86	367964,16	628117,12	część 1
87	367987,21	628069,38	część 1
88	368006,11	628048,69	część 1
89	368003,81	628023,40	część 1
90	367968,05	628009,60	część 1
91	367945,82	628003,72	część 1
92	367959,10	627970,00	część 1
93	367899,83	627942,41	część 1
94	367886,03	627912,26	część 1
95	367876,58	627875,47	część 1
96	367890,51	627873,76	część 1
97	367898,29	627846,14	część 1
98	367931,22	627851,63	część 1
99	367931,90	627851,74	część 1
100	367955,80	627876,29	część 1
101	368006,41	627906,61	część 1
102	368024,42	627895,52	część 1
103	368036,65	627840,71	część 1
104	368047,45	627842,41	część 1
105	368079,01	627834,63	część 1
106	368112,39	627921,09	część 1
107	368125,54	627918,45	część 1
108	368168,04	627909,93	część 1
109	368175,34	627961,67	część 1
110	368205,04	628007,41	część 1
111	368185,11	628003,00	część 1
112	368119,42	628069,44	część 1
113	368166,59	628080,94	część 1
114	368215,72	628105,09	część 1
115	368250,54	628027,83	część 1
116	368274,80	628024,87	część 1

117	368281,57	628032,57	część 1
118	368330,13	628037,25	część 1
119	368332,66	628055,50	część 1
120	368352,19	628062,51	część 1
121	368367,73	628047,62	część 1
122	368406,22	628023,49	część 1
123	368425,82	628057,07	część 1
124	368511,53	627998,36	część 1
125	368544,34	627987,96	część 1
126	368554,50	627963,31	część 1
127	368591,26	627967,55	część 1
128	368590,23	627945,90	część 1
129	368996,95	628122,36	część 1
130	369000,99	628116,66	część 1
131	369029,51	628077,77	część 1
132	369048,19	628050,47	część 1
133	369051,98	628044,93	część 1
134	369106,45	628033,12	część 1
135	369099,98	627730,22	część 1
136	369087,56	627703,31	część 1
137	369054,41	627607,76	część 1
138	368974,85	627325,07	część 1
139	368956,86	627312,63	część 1
140	368942,57	627280,62	część 1
141	368916,65	627268,98	część 1
142	368886,22	627272,15	część 1
143	368737,16	627194,68	część 1
144	368706,36	627183,99	część 1
145	368601,96	627164,54	część 1
146	368600,21	627165,04	część 1
147	368537,14	627183,06	część 1
148	368532,64	627184,35	część 1
149	368484,80	627205,09	część 1
150	368444,80	627204,67	część 1
151	368406,91	627210,59	część 1
152	368402,68	627197,89	część 1
153	368420,03	627118,52	część 1
154	368438,87	627084,44	część 1
155	368441,12	627084,22	część 1
156	368455,81	627082,79	część 1
157	368506,39	627077,88	część 1
158	368569,05	627077,03	część 1
159	368575,82	627072,37	część 1
160	368581,32	627060,31	część 1
161	368582,97	627055,11	część 1

162	368587,08	627042,16	część 1
163	368582,77	627040,39	część 1
164	368576,61	627037,87	część 1
165	368525,88	627017,06	część 1
166	368507,67	627009,59	część 1
167	368454,41	626987,75	część 1
168	368395,48	626963,58	część 1
169	368330,42	626926,29	część 1
170	368362,46	626908,33	część 1
171	368382,57	626861,55	część 1
172	368396,75	626831,07	część 1
173	368407,06	626801,10	część 1
174	368578,24	626873,68	część 1
175	368763,50	626951,40	część 1
176	368933,42	627024,84	część 1
177	369046,10	627073,25	część 1
178	369046,27	627085,93	część 1
179	369048,74	627127,64	część 1
180	369062,74	627205,30	część 1
181	369109,94	627315,61	część 1
182	369110,00	627336,77	część 1
183	369118,70	627351,99	część 1
184	369125,75	627362,78	część 1
185	369131,07	627377,91	część 1
186	369132,73	627391,62	część 1
187	369135,31	627407,49	część 1
188	369146,30	627432,01	część 1
189	369152,14	627451,71	część 1
190	369152,95	627454,45	część 1
191	369156,72	627482,94	część 1
192	369161,80	627513,43	część 1
193	369173,06	627546,29	część 1
194	369196,35	627598,50	część 1
195	369197,53	627602,45	część 1
196	369177,58	627657,87	część 1
197	369218,22	627674,40	część 1
198	369223,01	627676,35	część 1
199	369222,76	627676,62	część 1
200	369222,56	627686,44	część 1
201	369219,00	627691,85	część 1
202	369217,25	627694,51	część 1
203	369208,00	627726,00	część 1
204	369204,21	627805,16	część 1
205	369205,09	627875,44	część 1
206	369172,75	627989,19	część 1

207	369172,63	628018,63	część 1
208	369159,68	628072,34	część 1
209	369136,86	628105,58	część 1
210	369109,80	628127,48	część 1
211	369062,56	628150,82	część 1
212	369062,28	628151,07	część 1
213	369056,40	628165,89	część 1
214	368985,96	628343,56	część 1
215	368981,39	628355,09	część 1
216	368976,51	628367,39	część 1
217	368965,48	628362,69	część 1
218	368964,90	628362,44	część 1
219	368956,67	628358,93	część 1
220	368955,16	628358,28	część 1
221	368954,78	628358,12	część 1
222	368949,97	628356,07	część 1
223	368949,88	628356,07	część 1
224	368939,82	628376,44	część 1
225	368939,95	628401,87	część 1
226	368950,89	628407,91	część 1
227	368951,35	628408,17	część 1
228	368951,68	628408,35	część 1
229	368955,80	628410,62	część 1
230	368947,53	628429,67	część 1
231	368879,57	628599,50	część 1
232	368986,41	628643,01	część 1
233	368985,62	628644,92	część 1
234	368917,56	628806,26	część 1
235	368900,01	628859,74	część 1
236	368879,28	628747,39	część 1
237	368870,91	628715,84	część 1
238	368839,55	628684,40	część 1
239	368829,06	628662,86	część 1
240	368813,95	628660,01	część 1
241	368819,58	628642,72	część 1
242	368814,62	628618,17	część 1
243	368813,64	628613,35	część 1
244	368816,12	628599,71	część 1
245	368820,54	628575,45	część 1
246	368823,20	628560,90	część 1
247	368697,57	628598,90	wyłączenie 1
248	368713,13	628530,28	wyłączenie 1
249	368720,17	628499,23	wyłączenie 1
250	368672,47	628513,18	wyłączenie 1
251	368659,45	628516,98	wyłączenie 1

252	368663,03	628559,43	wyłączenie 1
253	368664,92	628581,83	wyłączenie 1
254	368697,57	628598,90	wyłączenie 1
255	368953,44	628157,36	wyłączenie 2
256	368916,35	628209,81	wyłączenie 2
257	368911,42	628241,44	wyłączenie 2
258	368793,76	628314,31	wyłączenie 2
259	368744,97	628375,81	wyłączenie 2
260	368745,93	628447,73	wyłączenie 2
261	368824,68	628401,54	wyłączenie 2
262	368829,96	628349,17	wyłączenie 2
263	368890,67	628286,99	wyłączenie 2
264	368916,86	628303,41	wyłączenie 2
265	368917,62	628325,39	wyłączenie 2
266	368941,98	628343,28	wyłączenie 2
267	368947,63	628347,43	wyłączenie 2
268	368966,84	628301,19	wyłączenie 2
269	368966,94	628300,96	wyłączenie 2
270	368972,44	628253,56	wyłączenie 2
271	369005,75	628207,92	wyłączenie 2
272	369044,44	628154,90	wyłączenie 2
273	369025,06	628144,13	wyłączenie 2
274	368998,89	628129,59	wyłączenie 2
275	368980,18	628141,02	wyłączenie 2
276	368953,44	628157,36	wyłączenie 2
277	368620,77	628171,58	wyłączenie 3
278	368609,03	628248,03	wyłączenie 3
279	368629,91	628335,50	wyłączenie 3
280	368664,56	628341,71	wyłączenie 3

281	368681,06	628260,94	wyłączenie 3
282	368690,78	628248,94	wyłączenie 3
283	368665,20	628183,16	wyłączenie 3
284	368650,22	628179,26	wyłączenie 3
285	368620,77	628171,58	wyłączenie 3
286	368740,16	628806,13	część 2
287	368761,16	628792,08	część 2
288	368777,07	628766,14	część 2
289	368794,57	628753,44	część 2
290	368819,88	628743,88	część 2
291	368828,53	628883,93	część 2
292	368867,74	628939,92	część 2
293	368815,61	629064,21	część 2
294	368812,97	629048,65	część 2
295	368813,20	629033,37	część 2
296	368783,36	629026,79	część 2
297	368785,05	629011,25	część 2
298	368785,94	629003,06	część 2
299	368788,53	628985,20	część 2
300	368782,95	628982,07	część 2
301	368775,13	628977,68	część 2
302	368761,98	628975,13	część 2
303	368759,39	628974,63	część 2
304	368735,19	628940,55	część 2
305	368712,44	628912,43	część 2
306	368711,09	628902,01	część 2
307	368702,98	628839,42	część 2
308	368740,16	628806,13	część 2

**Położenie i przebieg granicy otuliny rezerwatu przyrody „Szynkarka” w postaci
wykazu współrzędnych punktów załamania granicy w układzie PL-1992**

Nr	X	Y	Komentarz
1	367876,99	627715,96	część 1
2	367883,73	627698,44	część 1
3	367873,52	627673,05	część 1
4	367886,21	627639,81	część 1
5	368397,82	627862,26	część 1
6	368460,22	627838,10	część 1
7	368525,06	627825,12	część 1
8	368601,08	627808,35	część 1
9	368617,25	627810,97	część 1
10	368751,68	627484,61	część 1
11	368071,42	627197,51	część 1
12	368074,78	627196,76	część 1
13	368092,06	627204,06	część 1
14	368095,28	627197,19	część 1
15	368094,88	627197,01	część 1
16	368072,26	627186,87	część 1
17	368085,44	627156,55	część 1
18	368085,91	627147,82	część 1
19	368144,98	627003,46	część 1
20	368155,29	626978,27	część 1
21	368162,91	626967,63	część 1
22	368170,05	626949,85	część 1
23	368171,16	626940,49	część 1
24	368189,87	626893,21	część 1
25	368226,45	626800,80	część 1
26	368251,58	626790,11	część 1
27	368255,03	626789,45	część 1
28	368271,30	626750,31	część 1
29	368273,12	626745,84	część 1
30	368375,58	626787,75	część 1
31	368387,60	626792,85	część 1
32	368407,06	626801,10	część 1
33	368396,75	626831,07	część 1
34	368382,57	626861,55	część 1
35	368362,46	626908,33	część 1
36	368330,42	626926,29	część 1
37	368395,48	626963,58	część 1

38	368454,41	626987,75	część 1
39	368507,67	627009,59	część 1
40	368525,88	627017,06	część 1
41	368576,61	627037,87	część 1
42	368582,77	627040,39	część 1
43	368587,08	627042,16	część 1
44	368582,97	627055,11	część 1
45	368581,32	627060,31	część 1
46	368575,82	627072,37	część 1
47	368569,05	627077,03	część 1
48	368506,39	627077,88	część 1
49	368455,81	627082,79	część 1
50	368441,12	627084,22	część 1
51	368438,87	627084,44	część 1
52	368420,03	627118,52	część 1
53	368402,68	627197,89	część 1
54	368406,91	627210,59	część 1
55	368444,80	627204,67	część 1
56	368484,80	627205,09	część 1
57	368532,64	627184,35	część 1
58	368537,14	627183,06	część 1
59	368600,21	627165,04	część 1
60	368601,96	627164,54	część 1
61	368706,36	627183,99	część 1
62	368737,16	627194,68	część 1
63	368886,22	627272,15	część 1
64	368916,65	627268,98	część 1
65	368942,57	627280,62	część 1
66	368956,86	627312,63	część 1
67	368974,85	627325,07	część 1
68	369054,41	627607,76	część 1
69	369087,56	627703,31	część 1
70	369099,98	627730,22	część 1
71	369106,45	628033,12	część 1
72	369051,98	628044,93	część 1
73	369048,19	628050,47	część 1
74	369029,51	628077,77	część 1
75	369000,99	628116,66	część 1

76	368996,95	628122,36	część 1
77	368590,23	627945,90	część 1
78	368591,26	627967,55	część 1
79	368554,50	627963,31	część 1
80	368544,34	627987,96	część 1
81	368511,53	627998,36	część 1
82	368425,82	628057,07	część 1
83	368406,22	628023,49	część 1
84	368367,73	628047,62	część 1
85	368352,19	628062,51	część 1
86	368332,66	628055,50	część 1
87	368330,13	628037,25	część 1
88	368281,57	628032,57	część 1
89	368274,80	628024,87	część 1
90	368250,54	628027,83	część 1
91	368215,72	628105,09	część 1
92	368166,59	628080,94	część 1
93	368119,42	628069,44	część 1
94	368185,11	628003,00	część 1
95	368205,04	628007,41	część 1
96	368175,34	627961,67	część 1
97	368168,04	627909,93	część 1
98	368125,54	627918,45	część 1
99	368112,39	627921,09	część 1
100	368079,01	627834,63	część 1
101	368047,45	627842,41	część 1
102	368036,65	627840,71	część 1
103	368024,42	627895,52	część 1
104	368006,41	627906,61	część 1
105	367955,80	627876,29	część 1
106	367931,90	627851,74	część 1
107	367931,22	627851,63	część 1
108	367898,29	627846,14	część 1
109	367890,51	627873,76	część 1
110	367876,58	627875,47	część 1
111	367886,03	627912,26	część 1
112	367899,83	627942,41	część 1
113	367959,10	627970,00	część 1
114	367945,82	628003,72	część 1
115	367968,05	628009,60	część 1
116	368003,81	628023,40	część 1
117	368006,11	628048,69	część 1
118	367987,21	628069,38	część 1
119	367964,16	628117,12	część 1
120	367921,06	628117,83	część 1

121	367910,74	628092,19	część 1
122	367849,13	628102,52	część 1
123	367839,51	628082,93	część 1
124	367827,76	628086,85	część 1
125	367820,28	628123,89	część 1
126	367805,48	628143,03	część 1
127	367803,94	628145,02	część 1
128	367697,56	628099,75	część 1
129	367707,79	628098,61	część 1
130	367707,79	628095,78	część 1
131	367702,75	628092,16	część 1
132	367730,20	628025,32	część 1
133	367735,62	628012,12	część 1
134	367746,30	628007,68	część 1
135	367749,12	628003,65	część 1
136	367742,67	627996,39	część 1
137	367748,78	627981,59	część 1
138	367812,48	627827,16	część 1
139	367846,35	627745,05	część 1
140	367846,70	627744,19	część 1
141	367851,94	627742,78	część 1
142	367865,85	627743,58	część 1
143	367867,65	627740,20	część 1
144	367876,99	627715,96	część 1
145	367878,13	628658,04	część 2
146	367904,83	628663,01	część 2
147	367915,05	628683,19	część 2
148	367934,14	628685,97	część 2
149	367967,45	628690,81	część 2
150	368003,18	628679,67	część 2
151	368030,01	628707,72	część 2
152	368062,23	628713,33	część 2
153	368074,54	628703,99	część 2
154	368085,82	628712,05	część 2
155	368094,54	628735,42	część 2
156	368090,11	628748,89	część 2
157	368208,66	628800,95	część 2
158	368298,51	628616,58	część 2
159	368386,24	628702,64	część 2
160	368497,80	628812,41	część 2
161	368527,17	628780,98	część 2
162	368542,42	628764,66	część 2
163	368546,97	628759,79	część 2
164	368548,73	628761,48	część 2
165	368645,78	628854,74	część 2

166	368646,86	628853,70	część 2
167	368664,98	628836,28	część 2
168	368686,46	628796,45	część 2
169	368720,30	628797,06	część 2
170	368722,20	628750,81	część 2
171	368689,38	628747,94	część 2
172	368683,22	628734,96	część 2
173	368705,90	628719,52	część 2
174	368721,88	628719,95	część 2
175	368763,94	628703,71	część 2
176	368778,15	628696,04	część 2
177	368786,22	628676,19	część 2
178	368770,51	628669,43	część 2
179	368794,69	628564,59	część 2
180	368800,11	628541,13	część 2
181	368840,44	628485,00	część 2
182	368869,87	628416,25	część 2
183	368894,61	628426,40	część 2
184	368900,40	628428,77	część 2
185	368890,43	628461,98	część 2
186	368882,78	628487,47	część 2
187	368877,96	628493,40	część 2
188	368861,08	628514,22	część 2
189	368858,47	628517,43	część 2
190	368853,47	628523,59	część 2
191	368823,20	628560,90	część 2
192	368820,54	628575,45	część 2
193	368816,12	628599,71	część 2
194	368813,64	628613,35	część 2
195	368814,62	628618,17	część 2
196	368819,58	628642,72	część 2
197	368813,95	628660,01	część 2
198	368829,06	628662,86	część 2
199	368839,55	628684,40	część 2
200	368870,91	628715,84	część 2
201	368879,28	628747,39	część 2
202	368900,01	628859,74	część 2
203	368867,74	628939,92	część 2
204	368828,53	628883,93	część 2
205	368819,88	628743,88	część 2
206	368794,57	628753,44	część 2
207	368777,07	628766,14	część 2
208	368761,16	628792,08	część 2
209	368740,16	628806,13	część 2
210	368702,98	628839,42	część 2

211	368711,09	628902,01	część 2
212	368712,44	628912,43	część 2
213	368735,19	628940,55	część 2
214	368759,39	628974,63	część 2
215	368761,98	628975,13	część 2
216	368775,13	628977,68	część 2
217	368782,95	628982,07	część 2
218	368788,53	628985,20	część 2
219	368785,94	629003,06	część 2
220	368785,05	629011,25	część 2
221	368783,36	629026,79	część 2
222	368813,20	629033,37	część 2
223	368812,97	629048,65	część 2
224	368815,61	629064,21	część 2
225	368786,37	629133,93	część 2
226	368766,23	629181,97	część 2
227	368724,25	629293,28	część 2
228	368710,31	629281,17	część 2
229	368705,96	629276,97	część 2
230	368670,81	629242,59	część 2
231	368511,89	629088,55	część 2
232	368506,34	629084,41	część 2
233	368501,97	629080,30	część 2
234	368484,06	629098,27	część 2
235	368478,03	629104,34	część 2
236	368466,05	629117,16	część 2
237	368463,22	629120,63	część 2
238	368459,81	629124,80	część 2
239	368456,68	629128,65	część 2
240	368453,77	629132,22	część 2
241	368450,86	629135,80	część 2
242	368447,24	629140,25	część 2
243	368444,70	629143,35	część 2
244	368442,09	629146,57	część 2
245	368439,29	629150,00	część 2
246	368436,58	629153,31	część 2
247	368429,64	629161,85	część 2
248	368424,19	629168,54	część 2
249	368419,39	629174,44	część 2
250	368249,11	629011,68	część 2
251	368116,55	628899,62	część 2
252	367794,51	628775,72	część 2
253	367613,85	628703,90	część 2
254	367640,13	628666,03	część 2
255	367656,26	628639,77	część 2

256	367660,92	628630,18	część 2
257	367666,40	628618,88	część 2
258	367674,26	628595,72	część 2
259	367679,20	628573,27	część 2
260	367709,18	628586,04	część 2
261	367715,63	628588,79	część 2
262	367771,98	628612,81	część 2
263	367864,79	628652,36	część 2
264	367878,13	628658,04	część 2
265	368620,77	628171,58	część 3
266	368650,22	628179,26	część 3
267	368665,20	628183,16	część 3
268	368690,78	628248,94	część 3
269	368681,06	628260,94	część 3
270	368664,56	628341,71	część 3
271	368629,91	628335,50	część 3
272	368609,03	628248,03	część 3
273	368620,77	628171,58	część 3
274	368659,45	628516,98	część 4
275	368672,47	628513,18	część 4
276	368720,17	628499,23	część 4
277	368713,13	628530,28	część 4
278	368697,57	628598,90	część 4
279	368664,92	628581,83	część 4
280	368663,03	628559,43	część 4
281	368659,45	628516,98	część 4
282	368890,67	628286,99	część 5
283	368829,96	628349,17	część 5
284	368824,68	628401,54	część 5
285	368745,93	628447,73	część 5
286	368744,97	628375,81	część 5
287	368793,76	628314,31	część 5
288	368911,42	628241,44	część 5
289	368916,35	628209,81	część 5
290	368953,44	628157,36	część 5
291	368980,18	628141,02	część 5
292	368998,89	628129,59	część 5
293	369025,06	628144,13	część 5
294	369044,44	628154,90	część 5
295	369005,75	628207,92	część 5
296	368972,44	628253,56	część 5
297	368966,94	628300,96	część 5
298	368966,84	628301,19	część 5
299	368947,63	628347,43	część 5
300	368941,98	628343,28	część 5

301	368917,62	628325,39	część 5
302	368916,86	628303,41	część 5
303	368890,67	628286,99	część 5
304	369328,23	627787,92	część 6
305	369318,31	627811,73	część 6
306	369318,44	627821,94	część 6
307	369223,32	628053,03	część 6
308	369222,13	628055,57	część 6
309	369218,77	628063,62	część 6
310	369217,56	628066,53	część 6
311	369215,12	628072,37	część 6
312	369215,91	628076,74	część 6
313	369180,26	628161,51	część 6
314	369167,22	628192,52	część 6
315	369165,90	628195,66	część 6
316	369067,29	628429,55	część 6
317	369066,32	628431,86	część 6
318	369023,55	628533,31	część 6
319	369024,19	628540,62	część 6
320	369024,36	628542,47	część 6
321	369025,06	628550,46	część 6
322	369025,08	628550,66	część 6
323	368997,76	628616,12	część 6
324	368986,41	628643,01	część 6
325	368879,57	628599,50	część 6
326	368947,53	628429,67	część 6
327	368955,80	628410,62	część 6
328	368951,68	628408,35	część 6
329	368951,35	628408,17	część 6
330	368950,89	628407,91	część 6
331	368939,95	628401,87	część 6
332	368939,82	628376,44	część 6
333	368949,88	628356,07	część 6
334	368949,97	628356,07	część 6
335	368954,78	628358,12	część 6
336	368955,16	628358,28	część 6
337	368956,67	628358,93	część 6
338	368964,90	628362,44	część 6
339	368965,48	628362,69	część 6
340	368976,51	628367,39	część 6
341	368981,39	628355,09	część 6
342	368985,96	628343,56	część 6
343	369056,40	628165,89	część 6
344	369062,28	628151,07	część 6
345	369062,56	628150,82	część 6

346	369109,80	628127,48	część 6
347	369136,86	628105,58	część 6
348	369159,68	628072,34	część 6
349	369172,63	628018,63	część 6
350	369172,75	627989,19	część 6
351	369205,09	627875,44	część 6
352	369204,21	627805,16	część 6
353	369208,00	627726,00	część 6
354	369217,25	627694,51	część 6
355	369219,00	627691,85	część 6
356	369222,56	627686,44	część 6
357	369222,76	627676,62	część 6
358	369223,01	627676,35	część 6
359	369218,22	627674,40	część 6
360	369177,58	627657,87	część 6
361	369197,53	627602,45	część 6
362	369196,35	627598,50	część 6
363	369173,06	627546,29	część 6
364	369161,80	627513,43	część 6
365	369156,72	627482,94	część 6

366	369152,95	627454,45	część 6
367	369152,14	627451,71	część 6
368	369146,30	627432,01	część 6
369	369135,31	627407,49	część 6
370	369132,73	627391,62	część 6
371	369131,07	627377,91	część 6
372	369125,75	627362,78	część 6
373	369118,70	627351,99	część 6
374	369110,00	627336,77	część 6
375	369109,94	627315,61	część 6
376	369062,74	627205,30	część 6
377	369048,74	627127,64	część 6
378	369046,27	627085,93	część 6
379	369046,10	627073,25	część 6
380	369246,08	627159,16	część 6
381	369352,09	627728,86	część 6
382	369355,20	627730,13	część 6
383	369333,12	627783,82	część 6
384	369328,23	627787,92	część 6

UZASADNIENIE

do zarządzenia Regionalnego Dyrektora Ochrony Środowiska w Kielcach z dnia 2026 r. w sprawie uznania za rezerwat przyrody „Szynkarka”

W myśl art. 13 ust. 1 ustawy z dnia 16 kwietnia 2004 r. o ochronie przyrody (Dz. U. z 2026 r. poz. 13) zwanej dalej ustawą, rezerwat przyrody obejmuje obszary zachowane w stanie naturalnym lub mało zmienionym, ekosystemy, ostoje i siedliska przyrodnicze, a także siedliska roślin, siedliska zwierząt i siedliska grzybów oraz twory i składniki przyrody nieożywionej, wyróżniające się szczególnymi wartościami przyrodniczymi, naukowymi, kulturowymi lub walorami krajobrazowymi.

Zgodnie z art. 13 ust. 3 ustawy z dnia 16 kwietnia 2004 r. o ochronie przyrody uznanie za rezerwat przyrody następuje w drodze aktu prawa miejscowego w formie zarządzenia regionalnego dyrektora ochrony środowiska, które określa jego nazwę, położenie lub przebieg granicy i otulinę, jeżeli została wyznaczona, cele ochrony oraz rodzaj, typ i podtyp rezerwatu przyrody, a także sprawującego nadzór nad rezerwatem. Zgodnie z art. 13 ust. 2 ustawy o ochronie przyrody na obszarach graniczących z rezerwatem przyrody może być wyznaczona otulina.

Utworzenie rezerwatu pod nazwą „Szynkarka” ujęte zostało na tzw. „Shadow List” Klubu Przyrodników wskazującej cenne przyrodniczo i rekomendowane do objęcia ochroną rezerwatową tereny w Polsce. W oparciu o tę rekomendację Towarzystwo Badań i Ochrony Przyrody opracowało i przekazało w dniu 28 stycznia 2026 r. do Regionalnej Dyrekcji Ochrony Środowiska w Kielcach (RDOŚ) wniosek projektowy dotyczący ustanowienia rezerwatu. Wizje terenowe, w tym przeprowadzona w dniu 17 września 2025 r. z udziałem przedstawicieli Regionalnej Dyrekcji Lasów Państwowych w Radomiu, Nadleśnictwa Skarżysko, RDOŚ oraz Towarzystwa Badań i Ochrony Przyrody w Kielcach – organizacji, która przygotowała i złożyła wniosek projektowy, potwierdziły wysokie walory przyrodnicze obszaru. Tym samym uznano za zasadne dalsze procedowanie objęcia przedmiotowego terenu ochroną prawną w formie rezerwatu przyrody. W efekcie prac nad przygotowaniem zarządzenia ustanawiającego rezerwat ustalono objęcie tą formą ochrony obszaru o powierzchni 116,48 ha.

Nazwa rezerwatu „Szynkarka” jest historyczną, zastosowaną na „Topograficznej Karcie Królestwa Polskiego” z ok. 1840 r., nazwą strugi o aktualnej nazwie Dopływ spod Łazów, stanowiącej prawy dopływ niewielkiej rzeki (strugi) Oleśnicy. Struga „Szynkarka” przepływa przez rezerwat od jego zachodniej po wschodnią granicę, gdzie wpada do Oleśnicy. Ma ona, wraz z niewielkimi dopływami, zasadniczy wpływ na kształtowanie się i utrzymywanie hydrogenicznego charakteru siedlisk występujących na terenie rezerwatu.

Rezerwat położony jest w województwie świętokrzyskim, na terenie powiatu skarżyskiego, w gminie miejskiej Skarżysko-Kamienna, w obrębie ewidencyjnym Skarżysko Książęce, na gruntach własności Skarbu Państwa znajdujących się w zarządzie Nadleśnictwa Skarżysko, na terenie Leśnictwa Skarżysko Książęce, w oddziałach/wydziałeniach leśnych: 1-c-k; 2-c-j; 3-a(część), -c-f, -g(część); 4-f(część), -g(część), -h(część); 14-a-l; 15-a, -c-f, -g(część), -h, -j-l; 17-b(część), -d-h, -i(część); wg Planu Urządzenia Lasu sporządzonego dla Nadleśnictwa Skarżysko na lata 2018–2027.

Wschodnia część rezerwatu znajduje się w granicach Obszaru Natura 2000 PLH260011 Lasy Skarżyskie.

Celem ochrony rezerwatu jest zachowanie, a w miejscach przekształconych odtworzenie, mozaiki podmokłych ekosystemów o cechach naturalnych – borów, łągów, olsów i torfowisk, a także gęstej sieci źródlisk i niewielkich cieków, wraz ze swoistą dla takich ekosystemów biocenozą, kształtowaną spontanicznymi procesami naturalnymi.

Według regionalizacji fizyczno-geograficznej rezerwat leży na Przedgórzu Iłżeckim, przy południowej krawędzi jego zachodniego krańca i w pobliżu północno-wschodniej części podnóża Garbu Gielniowskiego.

Podłoże rezerwatu tworzą piaskowce, mułowce oraz iłowce dolnojurańskie, które przykryte są cienką zazwyczaj pokrywą osadów czwartorzędowych reprezentowanych przez plejstoceńskie zwietrzelinowo-deluwalne utwory gruzowo-piaszczysto-gliniaste, wodnolodowcowe piaski i żwiry z wkładkami mułków. Lokalnie występują także gliny zwałowe oraz holocenijskie torfy i namuły torfiaste. Istotnym walorem rezerwatu są występujące tu licznie źródłiska (w tym kopułowe) i wsięki wody.

Obszar rezerwatu pokryty jest dynamicznym kompleksem borów jodłowo-świerkowych z bogatą warstwą mszystą ze znacznym udziałem torfowców (*Sphagnum* spp.), identyfikowanych jako zbiorowisko mszystego jodłowo-świerkowego boru mieszanego (*Abies alba-Picea abies-Sphagnum girgensohni*). Miejscami, na siedliskach mniej wilgotnych (świeżych) występuje wyżynny jodłowy bór mieszany (*Abietetum polonicum*). Wzdłuż cieków i w pobliżu źródlisk występują łągi jesionowo-olszowe (*Fraxino-Alnetum*) i olsy torfowcowe (*Sphagno squarrosi-Alnetum*). Bardziej przesuszone płyty łągów nawiązują do grądów niskich (*Tilio cordatae-Carpinetum betuli stachyetosum*). Spotyka się tu także niewielkie płyty wilgotnego boru trzcinnikowego (*Calamagrostio villosae-Pinetum*). Tereny położone wzdłuż dolnego biegu strugi „Szynkarka” zajmują torfowiska przejściowe z klasy *Scheuchzerio-Caricetea nigrae* – w większości grunty te nie stanowią własności Skarbu Państwa i są enklawami otoczonymi rezerwatem lub obejmują tereny bezpośrednio do rezerwatu przyległe.

Flora rezerwatu, ze względu na umiarkowanie oligotroficzny charakter siedliska oraz występowanie w nim specyficznych zbiorowisk roślinnych nie wykazuje dużego bogactwa gatunkowego, jednak jest bardzo charakterystyczna. Szczególną uwagę zwraca masowe występowanie widłaka jałowcowatego (*Lycopodium annotinum*), a także dość liczne wronca widlastego (*Huperzia selago*). Ponadto w rezerwacie stwierdzono występowanie takich chronionych gatunków jak: bobrek trójlistkowy (*Menyanthes trifoliata*), żłobik koralowy (*Corallorhiza trifida*), wawrzynek wilczełyko (*Daphne mezereum*), kruszczyk szerokolistny (*Epipactis helleborine*), rosiczka okrągłolistna (*Drosera rotundifolia*) czy liczne gatunki torfowców (*Sphagnum* spp.). W jednym z wydzieleń rezerwatu występuje także (wprowadzony w roku 2015 w formie podsadzeń, w ramach programu reintrodukcji realizowanego przez Lasy Państwowe) cis pospolity (*Taxus baccata*), którego naturalne występowanie w przeszłości na przedmiotowym obszarze jest bardzo prawdopodobne.

Obszar rezerwatu stanowi istotną ostoję wielu gatunków zwierząt związanych z dużymi kompleksami leśnymi o cechach naturalnych. Odnotowano tu występowanie m.in. takich ptaków jak: sóweczka (*Glaucidium passerinum*), puszczyk (*Strix aluco*), dzięcioł czarny (*Dryocopus martius*), siniak (*Columba oenas*), słonka (*Scolopax rusticola*), żuraw (*Grus grus*), samotnik (*Tringa ochropus*), czy myszołów (*Buteo buteo*). Potwierdzenia wymaga aktualne występowanie jarząbka (*Tetrastes bonasia*), który obserwowany był na tym terenie jeszcze w pierwszej dekadzie XXI wieku. Cieki rezerwatu są miejscem występowania bobra europejskiego (*Castor fiber*), którego działalność przyczynia się do zwiększenia retencji i renaturalizacji wód, a także zwiększenia podaży tzw.

martwego drewna. Przedmiotowy obszar jest też istotną ostoją łosia (*Alces alces*). Jeśli chodzi o ichtiofaunę, w strudze „Szynkarka”, mimo trudnych warunków wynikających z małej wielkości tego ciek, utrzymuje się populacja strzebli potokowej (*Phoxinus phoxinus*). Występujące w rezerwacie duże bogactwo mikrosiedlisk, w tym w szczególności saproksylicznych wskazuje, że przedmiotowy obszar może być też istotną ostoją bezkręgowców z szerokiego wachlarza grup ekologicznych.

Ekosystemy rezerwatu zachowały wiele cech naturalności i posiadają duży potencjał renaturalizacyjny, podlegając spontanicznym procesom przyrodniczym. Zaznaczyć jednak należy, że prowadzone przed ustanowieniem rezerwatu działania z zakresu gospodarki leśnej, zakłócały i ograniczały w wielu miejscach naturalny przebieg wspomnianych wyżej procesów, w tym naturalną, dynamiczną niestabilność struktury przestrzennej drzewostanów, niezbędną dla utrzymania właściwej bioróżnorodności na wszystkich jej poziomach. Przywrócenie właściwego stanu ochrony tych ekosystemów wymaga więc objęcia przedmiotowego terenu ochroną wykluczającą wspomniane wyżej działania. Ochrona ekosystemów leśnych rezerwatu musi mieć zatem charakter bierny, stwarzający możliwość swobodnego przebiegu procesów ekologicznych, obejmujących spontaniczną sukcesję i naturalne odnawianie się drzewostanu, ciągłą podaż zamierających i martwych drzew zapewniającą obecność różnych faz i form ich rozkładu oraz naturalny rozwój runa i warstwy mszystej. Występujące w rezerwacie fragmenty ekosystemów torfowiskowych mogłyby być objęte bądź to ochroną bierną i pozostawione naturalnym procesom sukcesyjnym, bądź to poddawane zabiegom z zakresu ochrony czynnej stabilizującej, a także odtwarzającej właściwe warunki hydrologiczne (np. poprzez likwidację występujących na terenie rezerwatu rowów odwadniających). Zakres ewentualnych działań ochrony czynnej w rezerwacie określony zostanie na etapie określania zadań ochronnych i sporządzania planu ochrony.

Z uwagi na wysokie wartości przyrodnicze, przedmiotowy obszar spełnia definicję rezerwatu przyrody określoną w art. 13 ust. 1 ustawy o ochronie przyrody, tj. obejmuje obszary zachowane w stanie naturalnym lub mało zmienionym, ekosystemy, ostoje i siedliska przyrodnicze, a także siedliska roślin, siedliska zwierząt i siedliska grzybów oraz twory i składniki przyrody nieożywionej, wyróżniające się szczególnymi wartościami przyrodniczymi, naukowymi, kulturowymi lub walorami krajobrazowymi.

W niniejszym zarządzeniu określono rodzaj, typ i podtyp rezerwatu, zgodnie z rozporządzeniem Ministra Środowiska z dnia 30 marca 2005 r. w sprawie rodzajów, typów i podtypów rezerwatów przyrody (Dz. U. z 2005 r. Nr 60, poz. 533).

Zgodnie z rekomendacją Generalnego Dyrektora Ochrony Środowiska zawartą w piśmie znak: DZP-WO.600.168.2025.AP z dnia 2 grudnia 2025 r., wokół rezerwatu utworzono otulinę o powierzchni 127,52 ha, stanowiącą bufor ochronny przed potencjalnymi zagrożeniami antropogenicznymi. Zagrożeniami tego typu mogą być np.: zabudowa mieszkalna i gospodarcza, zabudowa techniczna i przemysłowa (np. elektrownie fotowoltaiczne i wiatrowe), działania powodujące istotne naruszenie powierzchni gruntu i skutkujące zmianami w stosunkach wodnych (np. budowa lub przebudowa dróg), stosowanie chemicznych i biologicznych środków ochrony roślin, niektóre rodzaje rębni mające istotniejszy wpływ na mikroklimat (np. rębnia zupełna) realizowane na powierzchniach bezpośrednio graniczących z rezerwatem, itp. Nie można bowiem wykluczyć wystąpienia tego typu zagrożeń w bliższej lub dalszej przyszłości.

Projekt zarządzenia został opracowany w oparciu o Wytyczne Generalnego Dyrektora Ochrony Środowiska w zakresie redagowania zarządzeń regionalnego dyrektora ochrony środowiska dotyczących rezerwatów przyrody. Zgodnie z wytycznymi pole powierzchni rezerwatu jest

powierzchnią poligonu opisanego współrzędnymi punktów załamania granicy rezerwatu (matematyczna suma pola powierzchni rzutu) i wynosi 116,48 ha, co wynika z dokonanych obliczeń.

Projekt niniejszego zarządzenia został skonsultowany z Generalną Dyрекcją Ochrony Środowiska. Pismem znak: DZP-WO.6200.71.2026.AP z dnia 1 kwietnia 2026 r., GDOŚ odniosła się pozytywnie do projektu ustanowienia rezerwatu „Szynkarka”. Przekazane w tym piśmie uwagi stosownie uwzględniono w projekcie zarządzenia.

Choć nie jest to wymagane w przypadku projektów zarządzeń w sprawie uznania za rezerwat przyrody, informację o planowanym ustanowieniu rezerwatu „Szynkarka” podano do publicznej wiadomości poprzez zamieszczenie ogłoszenia na stronie internetowej Regionalnej Dyrekcji Ochrony Środowiska w Kielcach, a przedmiotowy projekt zarządzenia poddany został konsultacjom społecznym.