

MAPA PRZEGLĄDOWA
OBSZARÓW CHRONIONYCH
I FUNKCJI LASU
NADLEŚNICTWO
GARWOLIN
OBREB

HUTA GARWOLIŃSKA

Cz. 1 z 2

REGIONALNA DYREKCJA LASÓW PAŃSTWOWYCH W WARSZAWIE

Stan na 1.01.2023

POWIERZCHNIA: 7522,25 ha (7522,3498ha)

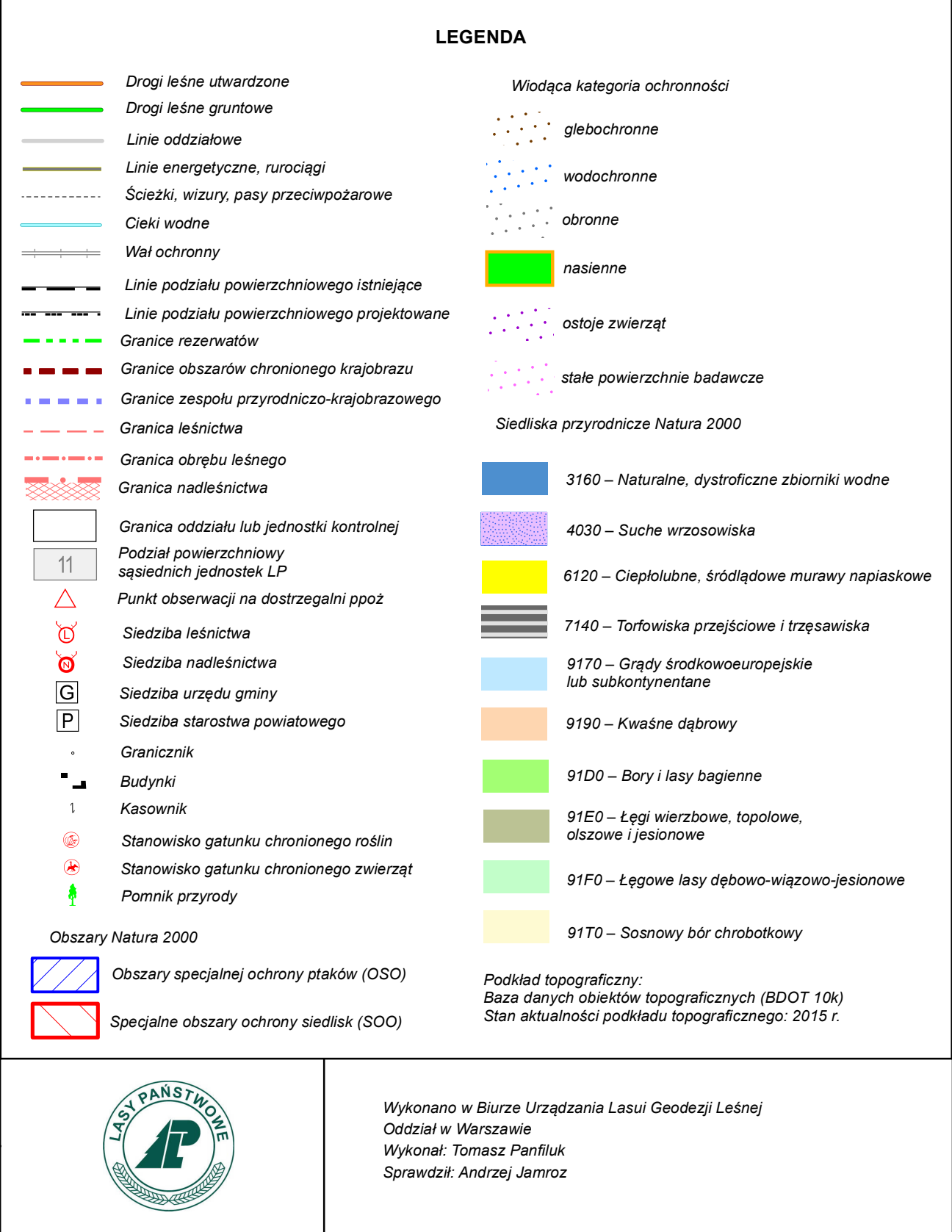
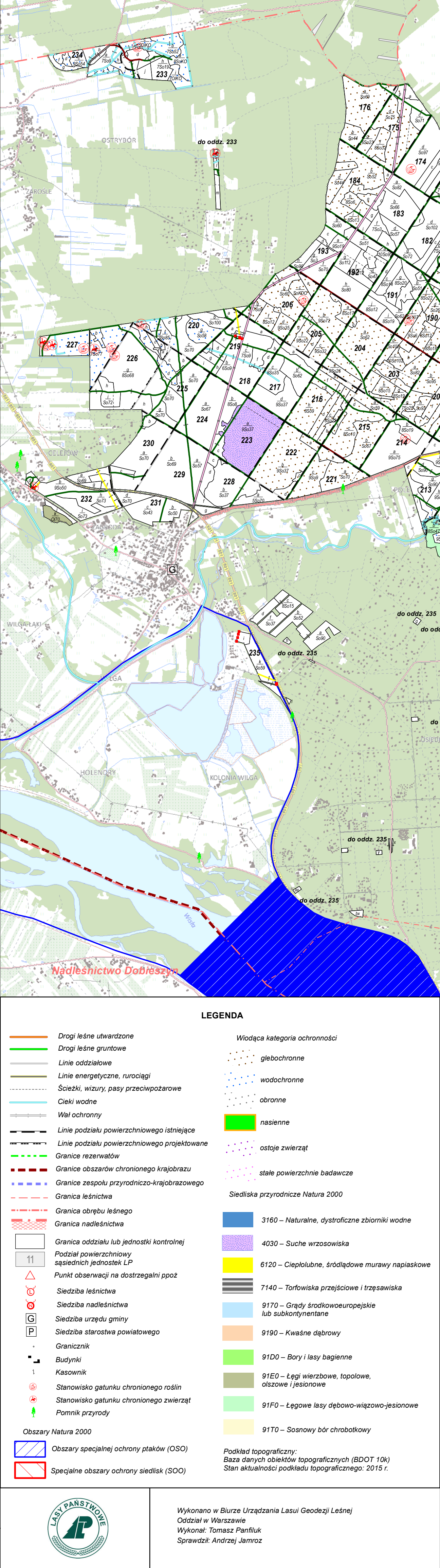
współrzędność: 3,1192 ha

Skala 1:25 000

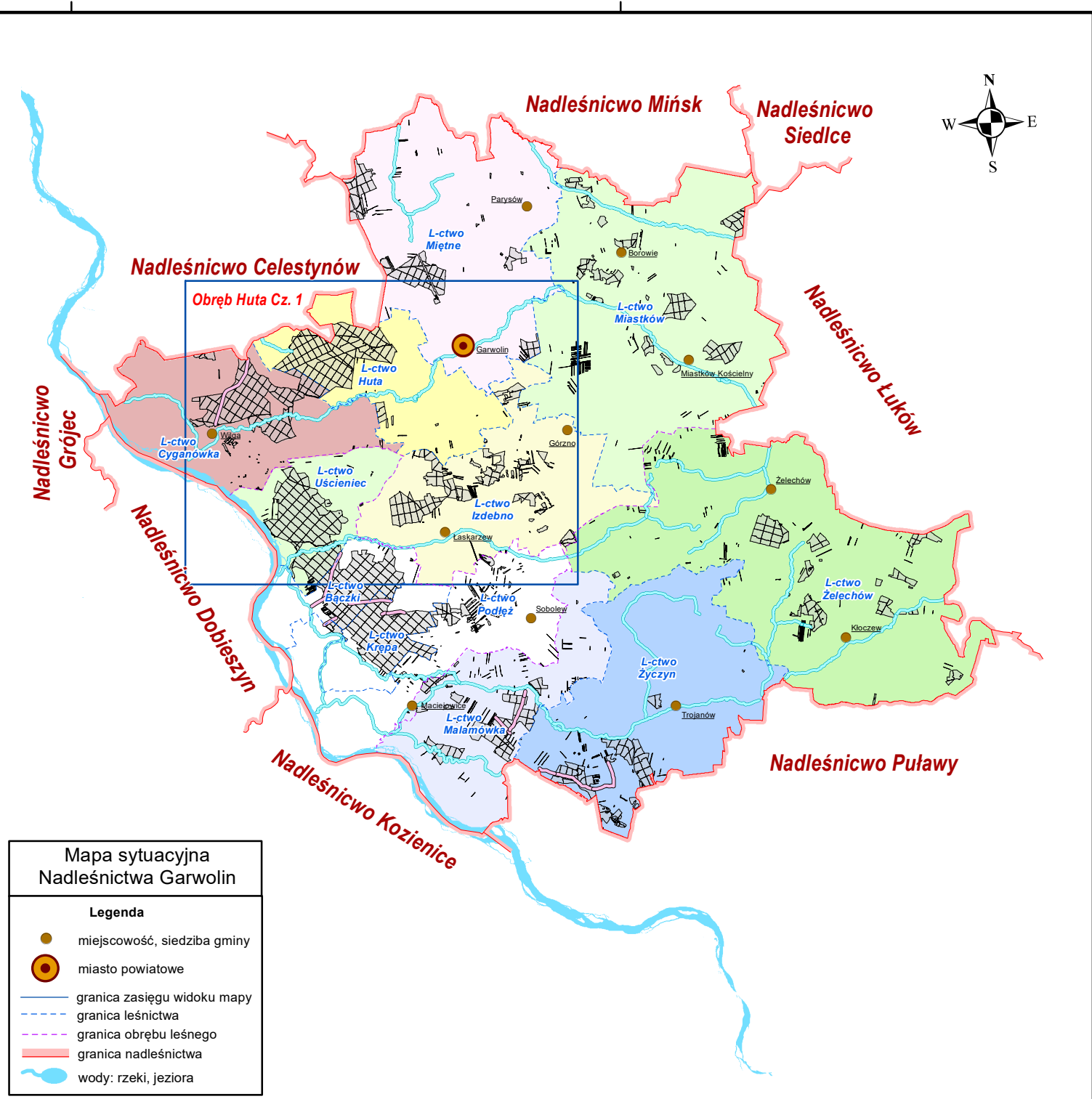
500 250 0 500 1 000 1 500 2 000 2 500 m

Układ współrzędnych PUNG "1992"

Nr	Nazwa jednostki	Siedziba	Oddziały	Powierzchnia [ha]			Powierzchnia ogółem [ha]
				zalesienie i zalesienie z gosp. leśną	Gruntów leśnych	Gruntów nieleśnych	
1	Miejsce	68	7,23,48,48	1 069,80	31,49	21,77	1 123,06
2	Miejsce	254	1,6,26,47,229,267	1 143,24	27,46	19,29	1 190,99
3	Huta	67c	88,153,236,238A	1 809,23	59,61	18,16	1 887,00
4	Cyganówka	200	159,235	1 894,40	47,68	4,05	1 946,13
5	Łęka	317b	268,377A	1 316,63	24,85	9,56	1 351,04
1	Razem Obreby HUTA GARWOLIŃSKA		7 255,30	191,01	72,82	7 519,13	



Wykonano w Biurze Urządzania Lasu Geodezji Leśnej
Odsławił w Warszawie
Wykonał: Tomasz Papiński
Sprawdził: Andrzej Jamroz



Mapa sytuacyjna Nadleśnictwa Garwolin

Legenda:

- miasto powiatowe
- miasto powiatowe
- granica zasięgu widoku mapy
- granica leśnictwa
- granica obrębu leśnego
- granica nadleśnictwa
- wody rzeki, jeziora