

**MAPA PRZEGLĄDOWA**  
**ZAGOSPODAROWANIA REKREACYJNEGO**  
**NADLEŚNICTWO**  
**GARWOLIN**  
**OBRĘB**  
**HUTA GARWOLIŃSKA**  
**Cz. 1 z 2**  
**REGIONALNA DYREKCJA LASÓW PAŃSTWOWYCH W WARSZAWIE**

Stan na 1.01.2023

**POWIERZCHNIA: 7522,25 ha (7522,3498ha)**

współrzędność: 3,1192 ha

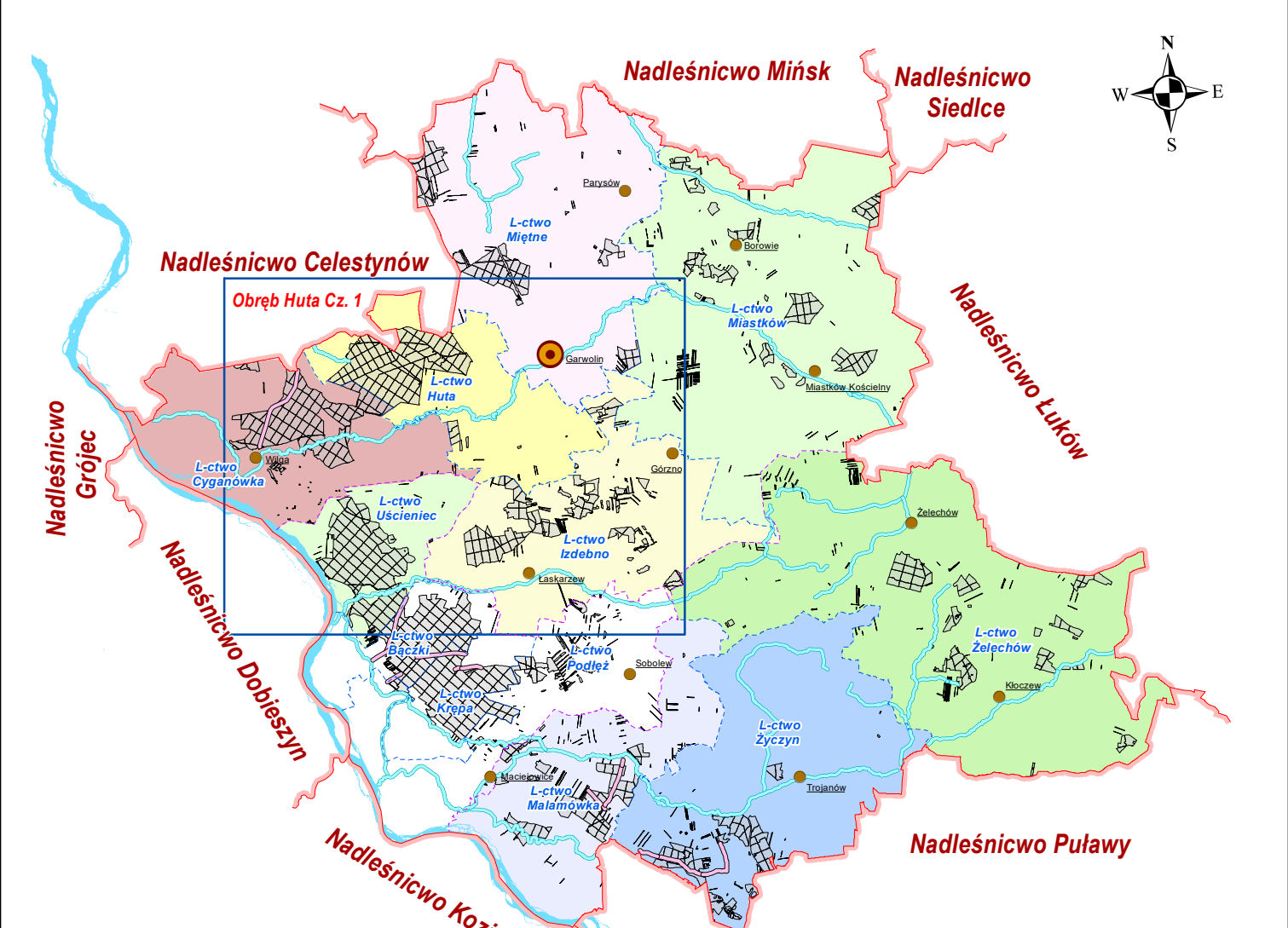
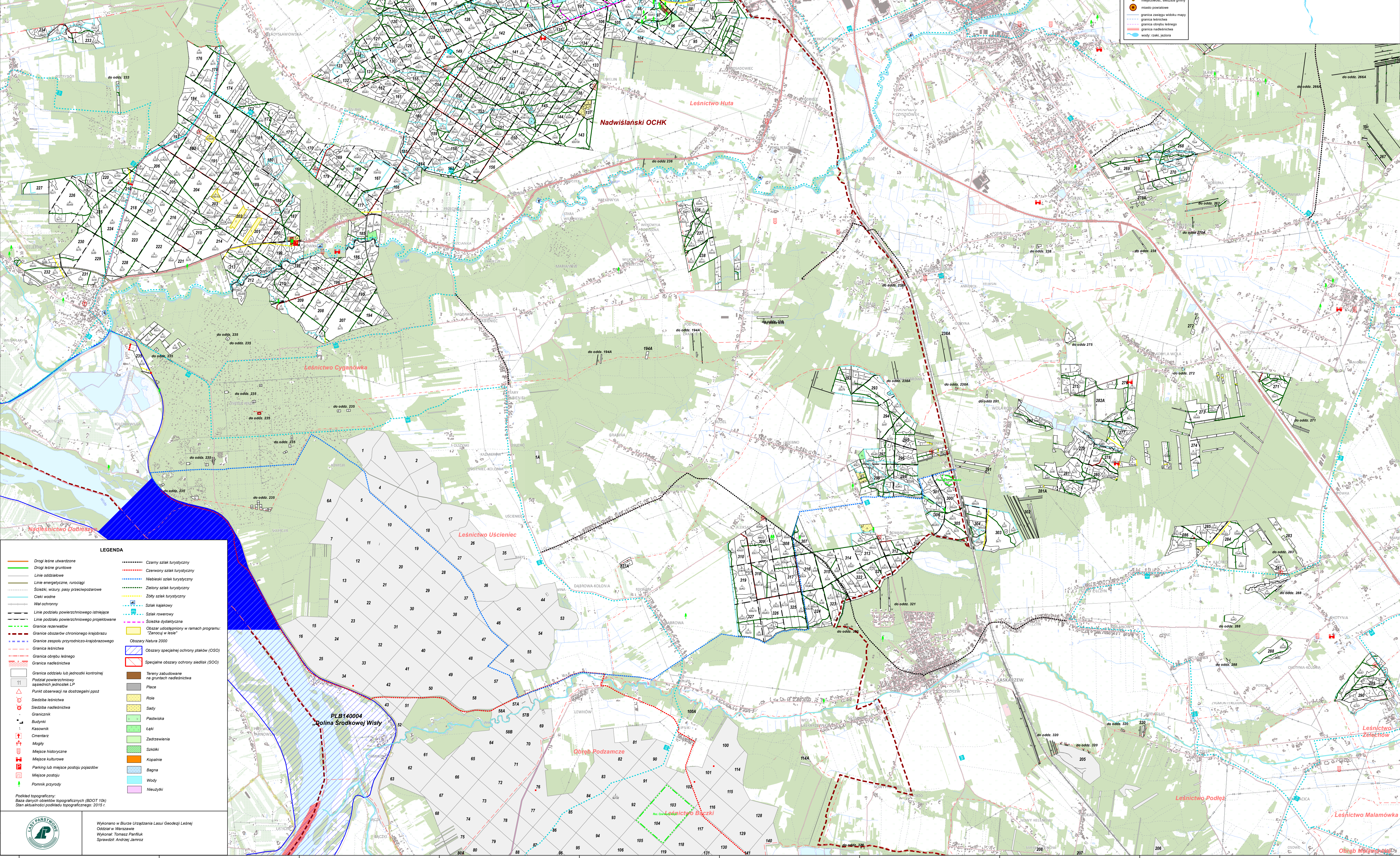
**Skala 1:25 000**

0 250 0 500 1 000 1 500 2 000 2 500 m

Układ współrzędnych PUMG "1992"

Układ współrzędnych PUWG "1992"

Nr	Nazwa leśnictwa	Siedziba	Oddziały	Powierzchnia [ha]			Powierzchnia ogółem [ha]
				grunty leśne zalesione i niezalesione	związane z gospodarką	grunty nieleśne	
1	Miętne	68h	7 254,082	1 069,00	31,49	21,77	1123,06
2	Musztów	85c	1 626,472 239,267	1 145,24	27,61	19,28	1 197,00
3	Huta	27c	83 155,23 28,286	1 809,23	59,66	18,16	1 887,08
4	Cynadowa	200b	126,235	1 084,10	47,60	13,45	1 126,05
5	Izdebnów	312b	268 327,74	1 364,63	24,85	5,96	1 381,04
7	Razem Obehrę HUTA GARWOLSKA			7 255,40	191,01	72,82	7 519,13



## LEGENDA

- |  |  |  |  |
|--|--|--|--|
|  | Drogi leśne uwarunkowane                       |  | Czarny szlak turystyczny                               |
|  | Drogi leśne gruntowe                           |  | Czerwony szlak turystyczny                             |
|  | Linie odciążowe                                |  | Niebieski szlak turystyczny                            |
|  | Linie energetyczne, rurociągi                  |  | Zielony szlak turystyczny                              |
|  | Szlaki, wizyty, pasy przepuszczalowe           |  | Żółty szlak turystyczny                                |
|  | Cieki wodne                                    |  | Szlak kajakowy   |
|  | Wał ochronny                                   |  | Szlak rowerowy   |
|  | Linie podziału powierzchniowo istniejące       |  | Szkoła dydaktyczna                                     |
|  | Linie podziału powierzchniowo projektowane     |  | Obszar udośćpólny w ramach programu: "Zamknij w lesie" |
|  | Granice rezerwatów                             |  |  |
|  | Granice obszaru chronionego krajobrazu         |  | Obszary Natura 2000                                    |
|  | Granice zespołu przyrodniczo-krajobrazowego    |  | Obszary specjalnej ochrony ptaków (OSO)                |
|  | Granice leśnictwa                              |  | Tereny zabudowane na gruntach nadleśnictwa             |
|  | Granice obszaru leśnego                        |  | Płace  |
|  | Granice nadleśnictwa                           |  | Role   |
|  | Granica oddziału lub jednostki kontrolnej      |  | Sady   |
|  | Podział powierzchniowy sąsiednich jednostek LP |  | Pastwiska  |
|  | Punkt obserwacji na dostrzeganie pożo          |  | Ląki   |
|  | Siedźba leśnictwa                              |  | Zadrzewienia   |
|  | Siedźba nadleśnictwa                           |  | Szkołki  |
|  | Granicznik                                     |  | Kopalnie   |
|  | Budynki  |  | Bagna  |
|  | Kasowniki                                      |  | Wody   |
|  | Osiennik                                       |  | Nieuszytki   |
|  | Mogły  |  |  |
|  | Miejsce historyczne                            |  |  |
|  | Miejsce kulturowe                              |  |  |
|  | Parking lub miejsce postęgu pojazdów           |  |  |
|  | Miejsce postęgu                                |  |  |
|  | Pomnik przyrody                                |  |  |

Podkład topograficzny:  
Baza danych obiektów topograficznych (BDOT 10K)  
Stan aktualności podkładu topograficznego: 2015

Wykonano w Biurze Urządzania Lasu i Geodezji Leśnej  
Oddział w Warszawie  
Wykonał: Tomasz Panfiluk  
Sprawdził: Andrzej Jamroz

