

MAPA PRZEGLĄDOWA
ZAGOSPODAROWANIA REKREACYJNEGO

NADLEŚNICTWO
GARWOLIN

OBRĘB
PODZAMCZE

REGIONALNA DYREKCJA LASÓW PAŃSTWOWYCH W WARSZAWIE

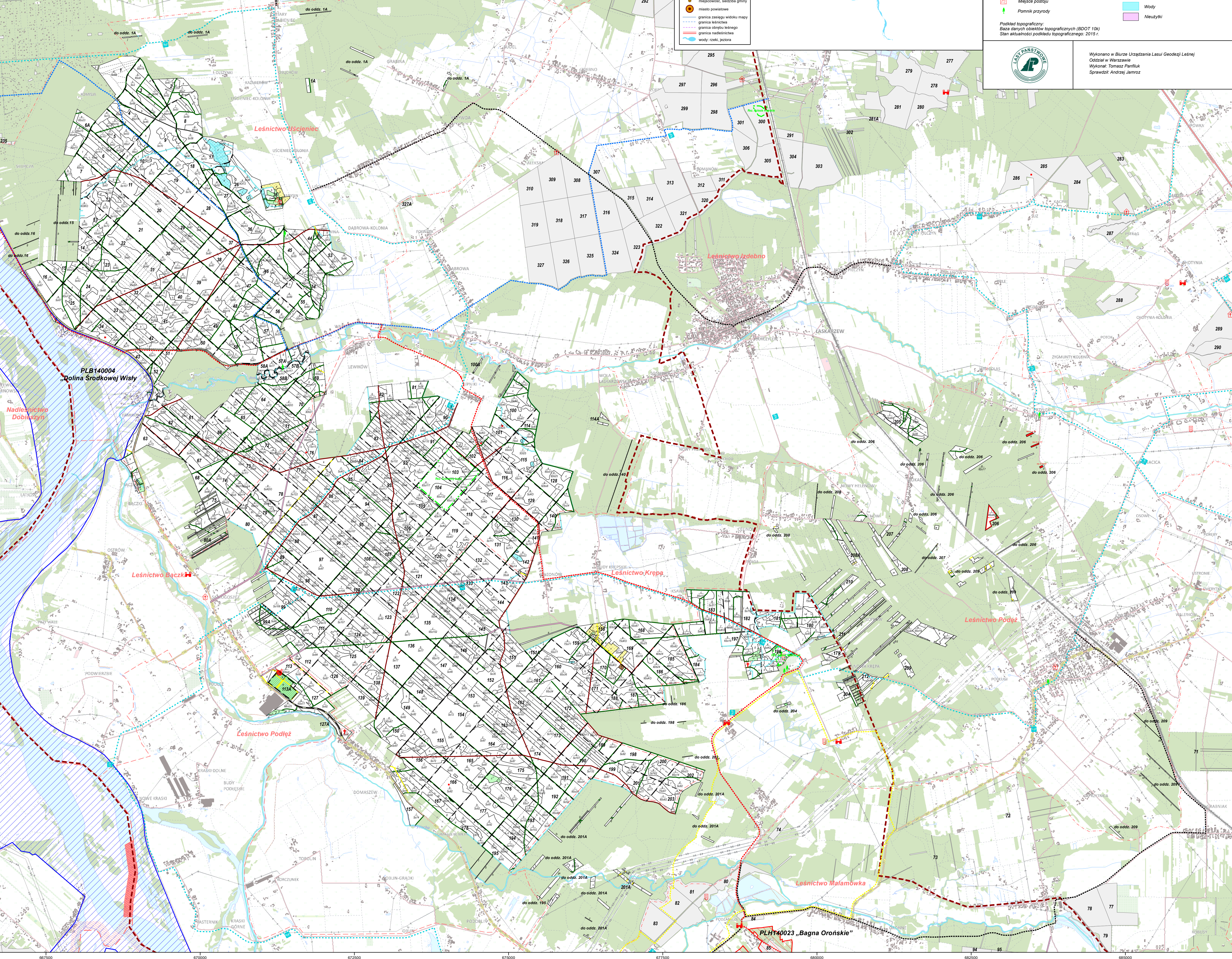
Stan na 1.01.2023
POWIERZCHNIA: 5437,01 ha (5441,8135 ha)
współrzędność 4,7700 ha

Skala 1:25 000

500 250 0 500 1 000 1 500 2 000 2 500 m

Układ współrzędnych PLUGW "1992"

Nr	Nazwa leśnictwa	Siedziba	Oddziały	Powierzchnia [ha]			Powierzchnia ogółem [ha]
				Gruntów leśnych zalesione i niezalesione	związane z gosp. leśną	Gruntów nieleśnych	
9	Uścieniec	35j	1-588,61-75,80A	1 862,23	48,10	23,88	1 934,21
10	Bączki	113Ac	76-112,114-126,128-131,140-142	1 469,76	42,23	2,36	1 514,35
11	Krepa	113Ac	123-128,132-178,185-186,198-203	1 514,70	46,54	13,38	1 574,62
12	Podlęz	113Ac	113-113A,127-127A,179-184,196-197,201A-204-212	390,39	19,23	4,21	413,83
3	Razem Obręb PODZAMCZE			5 237,08	156,10	43,83	5 437,01



Mapa sytuacyjna
Nadleśnictwa Garwolin

Legenda

- mięsiocność, siedziba gminy
- miasto powiatowe
- granica zasięgu widoku mapy
- granica leśnictwa
- granica obrębu leśnego
- granica nadleśnictwa
- wody: rzeki, jeziora



Wykonano w Biurze Urządzania Lasu Geodezji Leśnej
Odczyt w Warszawie
Wykonali: Tomasz Panfiluk
Sprawdził: Andrzej Jamroz