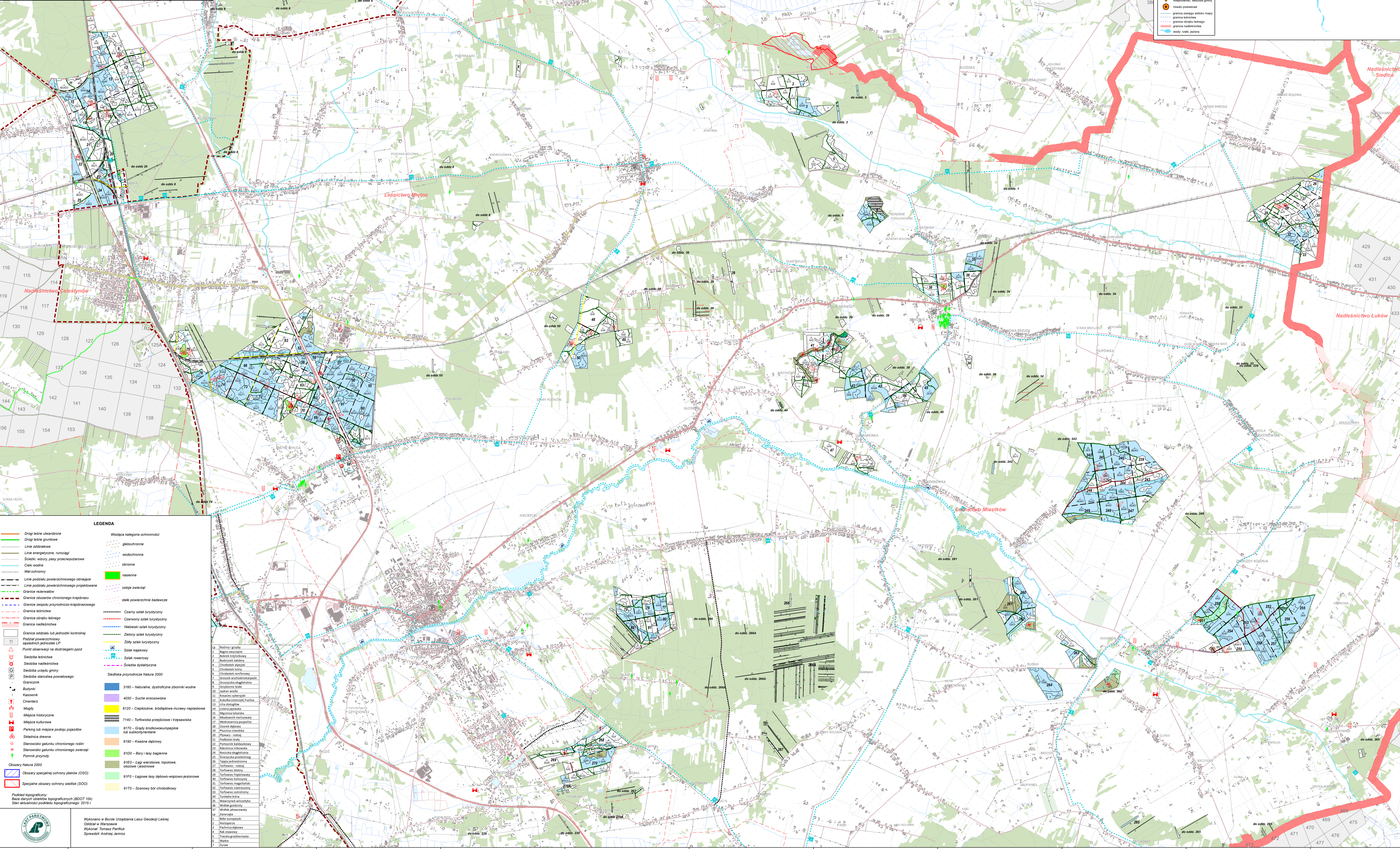


MAPA PRZEGLĄDOWA
WALORÓW
PRZYRODNICZO - KULTUROWYCH
NADLEŚNICTWO
GARWOLIN
OBRĘB
HUTA GARWOLIŃSKA
Cz. 2 z 2
REGIONALNA DYREKCJA LASÓW PAŃSTWOWYCH W WARSZAWIE
Stan na 1.01.2023
POWIERZCHNIA: 7522,25 ha (7522,3498ha)
współrzędność: 3,1192 ha
Skala 1:25 000
Układ współrzędnych PLUGS "1992"

Nr	Nazwa leśnictwa	Siedziba	Oddziały	Powierzchnia [ha]			Powierzchnia ogółem [ha]
				Gruntów leśnych	Gruntów nieleśnych	Gruntów wodnych	
1	Miejsce	68	7,25,48,82	1 069,00	31,49	21,77	1 122,06
2	Miejsce	254	1,4,26,47,29,367	1 145,24	27,49	19,28	1 192,01
3	Huta	257	89,155,276,288	1 809,21	59,11	18,15	1 886,47
4	Cyganówka	200	159,275	1 084,40	47,60	4,05	1 136,05
5	Iskretów	272	1,36,62,1	1 366,21	24,85	9,56	1 399,62
6	Razem Obręb HUTA GARWOLIŃSKA			7 255,10	191,01	72,82	7 518,93



LEGENDA

Drugi leśny uwarunkowany
Drugi leśny gruntowy
Linie oddziałowe
Linie energetyczne, rurociąg
Sześciu, wiatru, pasy przeciwpowodziowe
Ciepła wodna
Wielochronny
Linie podziału powierzchniowego istniejące
Linie podziału powierzchniowego przygotowane
Granice rezerwatów
Granice obszarów chronionego krajobrazu
Granice zespołu przyrodniczo-ekologicznego
Granice leśnictwa
Granice obrębu leśnego
Granice nadleśnictwa
Granice oddziału lub jednostki kontrolnej
Podział powierzchniowy gospodarki jednostek LP
Punkt obserwacji na ostrzeżeniu poz
Siedziba leśnictwa
Siedziba nadleśnictwa
Siedziba urzędu gminy
Siedziba stowarzyszenia powiatowego
Główny
Budynki
Kamień
Cmentarz
Mogiły
Miejsca historyczne
Miejsca kulturowe
Parking lub miejsce postępu pojazdów
Śladnictwa drewna
Stanowisko gatunku chronionego roślin
Stanowisko gatunku chronionego zwierząt
Pomniki przyrody
Obszary Natura 2000
Obszary specjalnej ochrony ptaków (OSO)
Specjalne obszary ochrony siedlak (OSO)

Wódzka kategoria ochronności
głębokość
wodosłone
obrona
nasienne
staje zwierząt
staje powierzchniowe badawcze
Czerwony szlak turystyczny
Czerwony szlak turystyczny
Niebieski szlak turystyczny
Złoty szlak turystyczny
Złoty szlak turystyczny
Sześciu dydaktyczna
Siedziska przyrodnicze Natura 2000
3160 - Naturalne, dydaktyczne zbiorniki wodne
4030 - Suche wrzozowiska
6120 - Ciężkie, srodziskowe murawy napaślowe
7140 - Torfowiska przejściowe i trzaskawskie
9170 - Grądy andonowceuropejskie lub kulturowe
9190 - Kwaśne dąbrowy
91D0 - Bory i lasy bagienne
91E0 - Łęgi wrzozowe, topolowe, olszowe i jesionowe
91F0 - Łęgowe lasy dąbowo-wiązowo-jesionowe
91T0 - Sosnowy bor chrobotkowy

Podkład topograficzny:
Baza danych obiektów topograficznych (BDOT 10k)
Stan aktualności podkładu topograficznego: 2015 r.

