

MAPA PRZEGLĄDOWA  
PROJEKTOWANYCH CIĘC RĘBNYCH

NADLEŚNICTWO  
GARWOLIN  
OBRĘB

HUTA GARWOLIŃSKA

Cz. 1 z 2

REGIONALNA DYREKCJA LASÓW PAŃSTWOWYCH W WARSZAWIE

Stan na 1.01.2023

7522,25

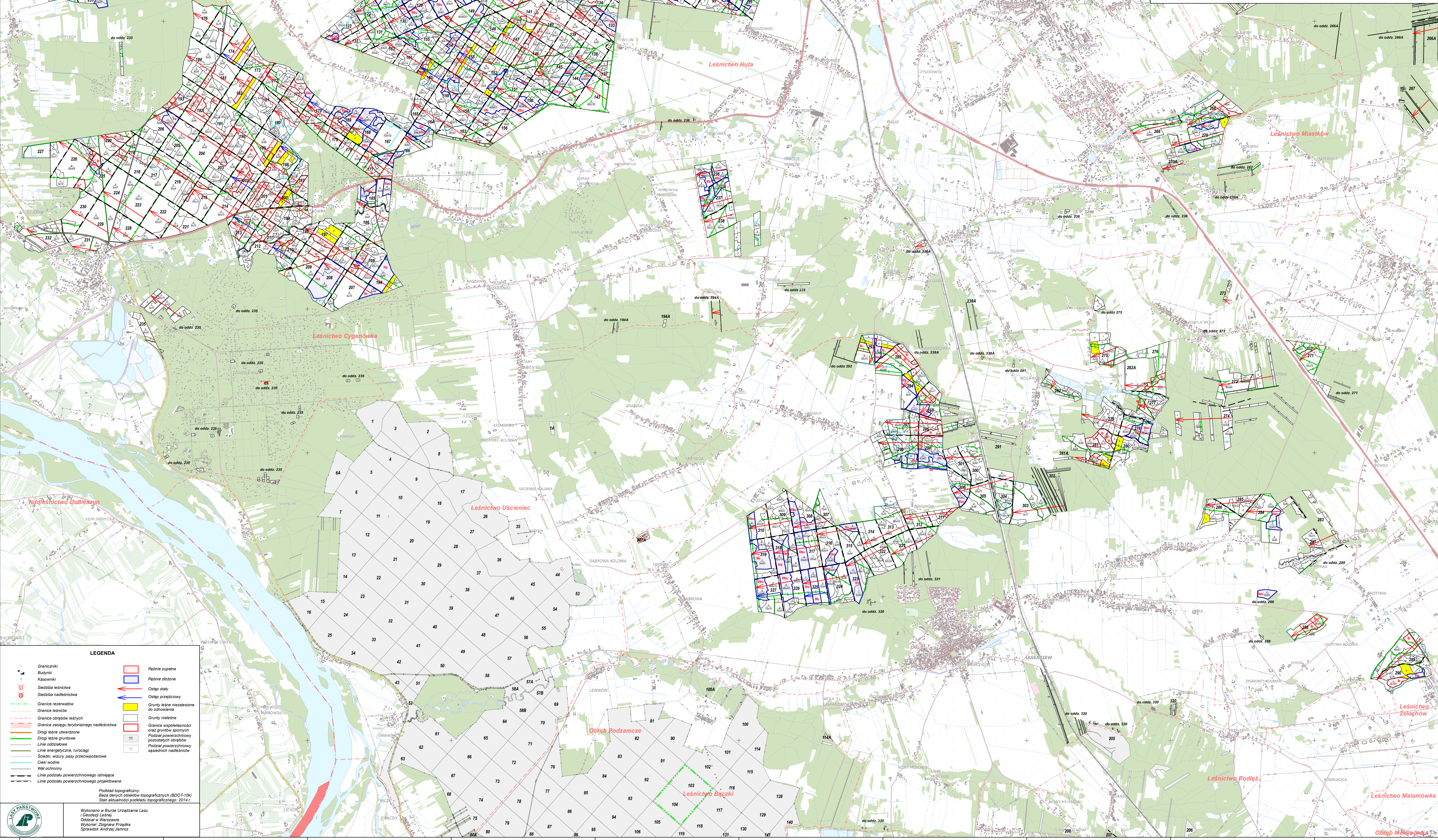
współrzędność 3.1192 ha

Skala 1:25 000

500 250 0 500 1 000 1 500 2 000 2 500 m

Układ współrzędnych PUNIG "1992"

Nr	Nazwa leśnictwa	Siedziba	Oddziały	Powierzchnia (ha)			Powierzchnia ogółem (ha)
				Gruntów leśnych zalesione i niezalesione	zwiazane z gosp. leśną	Gruntów nieleśnych	
1	Miejskie	68b	7 23-48,62	1 069,80	31,49	21,77	1 123,06
2	Miejszkówe	254	1 626,47-239,267	1 145,24	27,46	19,28	1 191,98
3	Huta	87c	83-153,236-238A	1 889,23	59,61	18,16	1 957,00
4	Cyganówka	200	156-235	1 884,40	47,60	4,05	1 936,05
5	Iszbnio	312b	268-327A	1 346,63	24,85	9,56	1 381,04
1	Razem Obręb HUTA GARWOLIŃSKA			7 255,30	191,01	72,82	7 519,13



Mapa sytuacyjna  
Nadleśnictwa Garwolin  
skala 1:350 000

Legenda

- mięsożółty: siedziba gminy
- niebieski: granica powiatu
- niebieski: granica województwa
- niebieski: granica leśnictwa
- niebieski: granica drogi, kolegi
- niebieski: granica nadleśnictwa
- niebieski: droga leśna
- niebieski: droga wojewódzka
- niebieski: droga krajowa
- niebieski: kolej
- niebieski: wody rzeki, jeziora

LEGENDA

- Graniczniki
- Budynki
- Kasowniki
- Siedziba leśnictwa
- Siedziba nadleśnictwa
- Granice rezerwatów
- Granice leśnictwa
- Granice obrębów leśnych
- Granice zasięgu terytorialnego nadleśnictwa
- Drogi leśne utwardzone
- Drogi leśne gruntowe
- Linie oddziałowe
- Linie ewidencyjne, rurowości
- Siećki, wizury, pasy przepuszczalowe
- Cieki wodne
- Wali ochronni
- Linie podziału powierzchniowego istniejące
- Linie podziału powierzchniowego projektowane
- Rębnie zupełne
- Rębnie złożone
- Osłup stały
- Osłup przejściowy
- Gruntów leśnych niezalesionych do odnowienia
- Gruntów nieleśnych
- Granice współwłasności oraz gruntów sponych
- Podział powierzchniowy pozostałych obrębów
- Podział powierzchniowy sąsiednich nadleśnictw

Podkład topograficzny:  
Baza danych obiektów topograficznych (BDOT-10k)  
Stan aktualności podkładu topograficznego: 2014 r.

Wykonano w Biurze Urządzania Lasu  
i Geodezji Leśnej  
Odział w Warszawie  
Wykonanie: Zdzisław Prądko  
Sprawdził: Andrzej Jamroz

