

MAPA PRZEGLĄDOWA
PROJEKTOWANYCH CIĘĆ RĘBNYCH

NADLEŚNICTWO
GARWOLIN

OBRĘB
PODZAMCZE

REGIONALNA DYREKCJA LASÓW PAŃSTWOWYCH W WARSZAWIE

Stan na 1.01.2023

5441,78

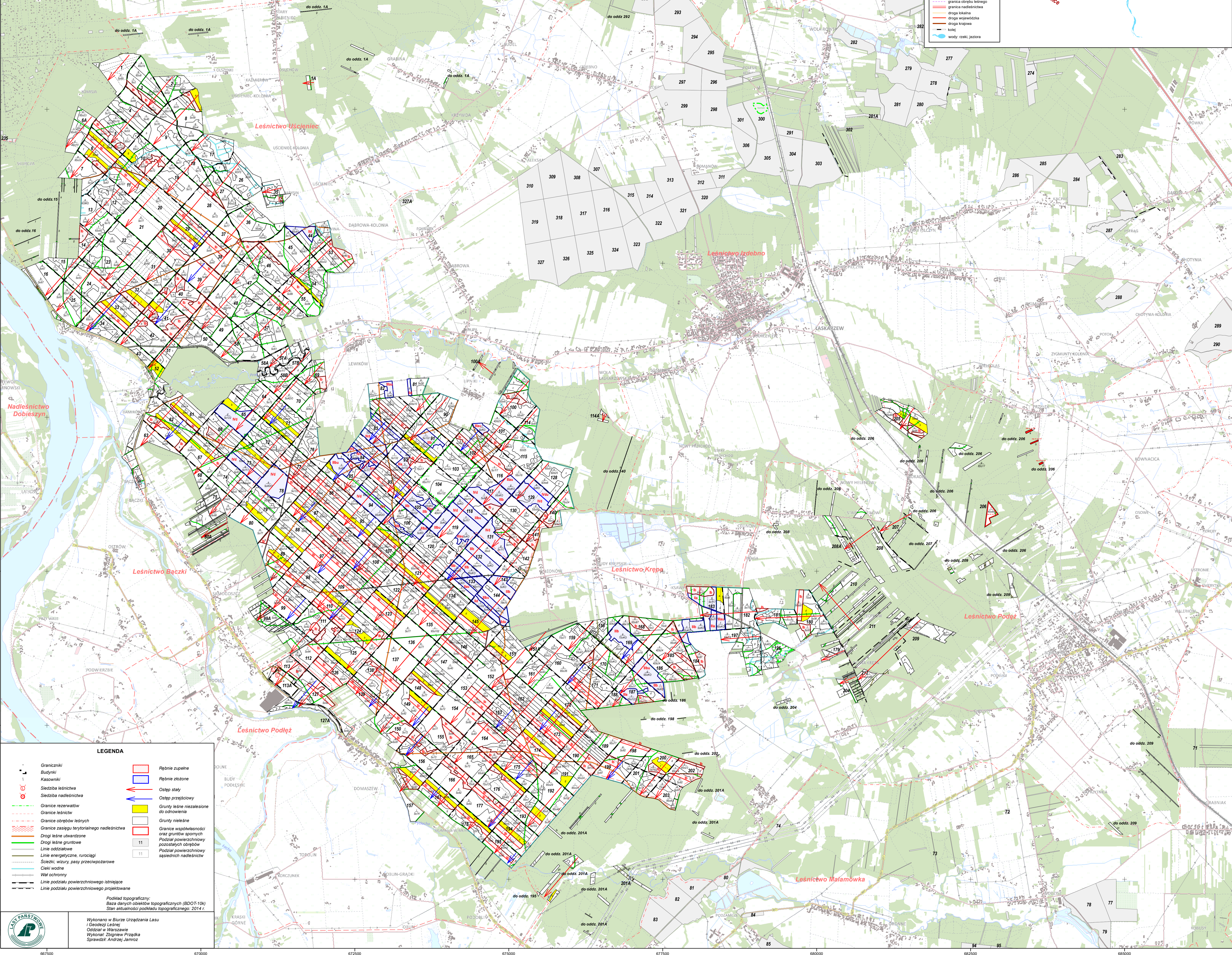
współwłasność 4,7700 ha

Skala 1:25 000

500 250 0 500 1 000 1 500 2 000 2 500 m

Układ współrzędnych PUWG "1992"

Nr	Nazwa leśnictwa	Siedziba	Oddziały	Powierzchnia [ha]			Powierzchnia ogółem [ha]
				Gruntylesne zalesione i niezalesione	Gruntylesne związane z gospodarką	Gruntynielesne	
9	Uścieniec	35j	1-588A1-75.80A	1 862,23	48,10	23,88	1 934,21
10	Bączki	113Ac	76-112,114-126,128-131,140-142	1 469,76	42,23	2,36	1 514,35
11	Krepa	113Ac	123-128,132-178,185-185,198-203	1 514,70	46,54	13,38	1 574,62
12	Podleź	113Ac	113-113A,127-127A,179-184,196-197,201A-204-212	390,39	19,23	4,21	413,83
3	Razem Obręb PODZAMCZE			5 237,08	156,10	43,83	5 437,01



Mapa sytuacyjna Nadleśnictwa Garwolin Skala 1 : 350 000

Legenda

- mięspowosć, siedziba gminy
- miasto powiatowe
- granica zasięgu widoku mapy
- granica leśnictwa
- granica obrębu leśnego
- granica nadleśnictwa
- droga lokalna
- droga wojewódzka
- droga krajowa
- kolej
- wody: rzeki, jeziora

LEGENDA

- Graniczniki
- Budynki
- Kasowiki
- Siedziba leśnictwa
- Siedziba nadleśnictwa
- Granice rezerwatów
- Granice leśnictwa
- Granice obrębów leśnych
- Granice zasięgu terytorialnego nadleśnictwa
- Drogi leśne utwardzone
- Drogi leśne gruntowe
- Linie oddziałowe
- Linie energetyczne, rurociągi
- Soczki, wizury, pasy przeciwpożarowe
- Cieki wodne
- Wiel ochronny
- Linie podziału powierzchniowego istniejące
- Linie podziału powierzchniowego projektowane
- Rębnie zupełne
- Rębnie złożone
- Ostep stały
- Ostep przejściowy
- Gruntylesne niezalesione do odnowienia
- Gruntynielesne
- Granice współwłasności oraz gruntów spornych
- Podział powierzchniowy pozostałych oddziałów
- Podział powierzchniowy sąsiednich nadleśnictw
- 11
- 11

Podkład topograficzny:
Baza danych obiektów topograficznych (BDOT-10k)
Stan aktualności podkładu topograficznego: 2014 r.



Wykonano w Biurze Urządzania Lasu
i Geodezji Leśnej
Oddział w Warszawie
Wykonali: Zbigniew Przaga
Sprawdził: Andrzej Jamroz