

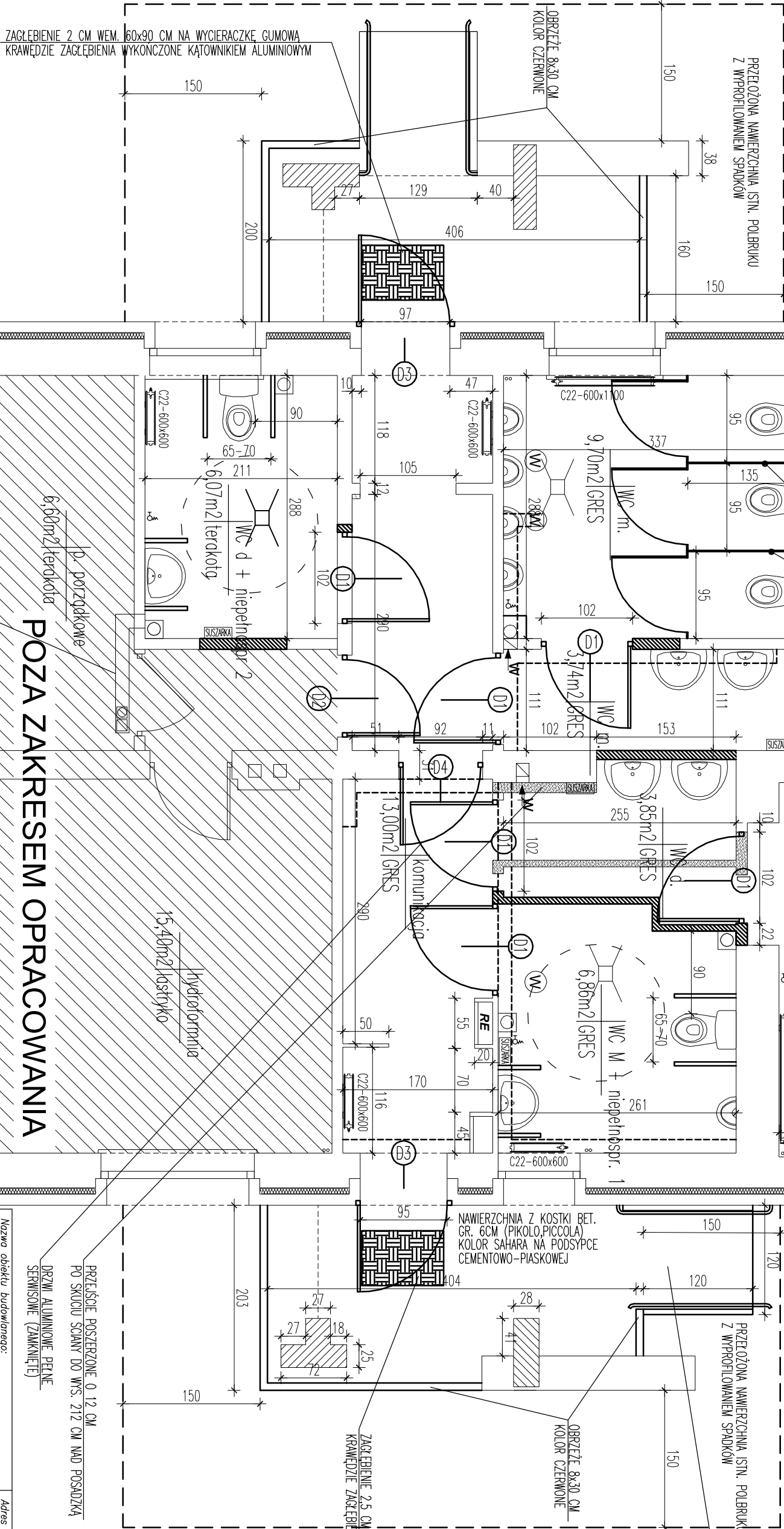
LEGENDA:

- ISTNIEJĄCE ŚCIANY MUROWANE
- ISTNIEJĄCE OCIEPLENIE
- PROJEKTOWANE WYBURZENIA
- PROJEKTOWANE ŚCIANY MUROWANE
- PROJEKTOWANY WENTYLATOR SUFITOWY
- PROJEKTOWANA ELEKTRYCZNA SUSZĄDKA DO RĄK
- PROJEKTOWANA ZABUDOWA RUR WODY PŁYTAI G-K 12,5mm WODOODPORNA NA RUSZCIE STALOWYM, NA ZAWORACH WSTAWIĆ DRZWI CZYLI BIAŁE ZAMKANE KLUCZEM
- KRAJ CIERPALNY WODY ZE ZŁĄCZĄ NA WĄŻ

SYSTEM ZABUDOWY KABIN SANITARNYCH

UWAGI:

- W KOMUNIKACJI I POMIĘSZCZENIACH WC ŚCIANY DO WYSOKOŚCI 210 CM WYTŁOŻONE NOWĄ GLAZURĄ 30x60 CM NA KLEJU ELASTYCZNYM, W UKŁADZIE POZIOMYM, SPOINY MAX. 1,5 MM W KOLORZE PŁYTEK. PŁYTKI GLAZURY MATOWE W ODCIENIU JASNEJ SZAROŚCI (BIAŁE ŻŁĄKANE SZARYM). NAD GLAZURĄ NAD GLAZURĄ MALOWANE FARBAMI LATEKSOWYMI NA BIAŁO (FARBA ODPORNA NA WILGOĆ DO ŁAZIENKI).
- W KOMUNIKACJI I POMIĘSZCZENIACH WC POSADZKI Z GRESU 60x60 JASNOSZARE, MATOWE ANTYPOŚLIZGOWE MIN R10, SPOJALNOŚĆ PEI-4 LUB 5 MROZOODPORNE, ODPORNOŚĆ NA PŁAMY KL. 4 LUB 5, UKŁADANE NA KLEJU ELASTYCZNYM, SPOINY MAX 1,5 MM W KOLORZE GRESU.
- SYSTEM ZABUDOWY KABIN SANITARNYCH WYKONANY Z LAMINATU HPL (LUB ODPWIEDNIKI) JASNO SZARY, NA WYS. MIN 202 CM, ODLEGŁOŚĆ OD POSADZKI 15 CM, DRZWI SZER. 82 CM Z ZAWIASAMI SAMOZAMKĄCĄCYMI, DŁ. KABIN 135 CM, SZER. WNIKOWA PO UŁOŻENIU GLAZURY > 95 CM
- NAD KAŻDĄ UMYWALKĄ LUSTRO 60x60 CM WKLEJONE W GLAZURĘ NA WYSOKOŚCI 120 CM OD POSADZKI. W SANITARIATACH DLA NIEPEŁNOSPRAWNYCH LUSTRO BEZPOŚREDNIO NAD UMYWALKĄ 60x100 (WYS. MIN. 100CM) I KOMPLET UCHWYTÓW (PO 2 SZT. UCHWYTY PRZY MIOSIE USTĘPOWEJ I UMYWALCE).



POZA ZAKRESEM OPRACOWANIA

PRZEJŚCIE POSZERZONE O 12 CM
PO SKOŚCIU ŚCIANY DO WYS. 212 CM NAD POSADZKĄ

DRZWI ALUMINIOWE PEŁNE
SERWISOWE (ZAMKNIĘTE)

Nazwa obiektu budowlanego:
Budynek hydroforni i WC
Remont toalet ogólnodostępnych.

Nazwa rysunku:
Rzut przziemia.

Adres inwestycji:
MDPG

Bobrowniki – Bierestowica

Skala:
1:50

Rysunek nr. 3

Bransz: ARCHITEKTURA

Sporządził:
imię i Nazwisko:

inż. Mirosław Sterociuk

Nr uprawnień:

Br/17/85

Data:

12.04.2019r.

Podpis: