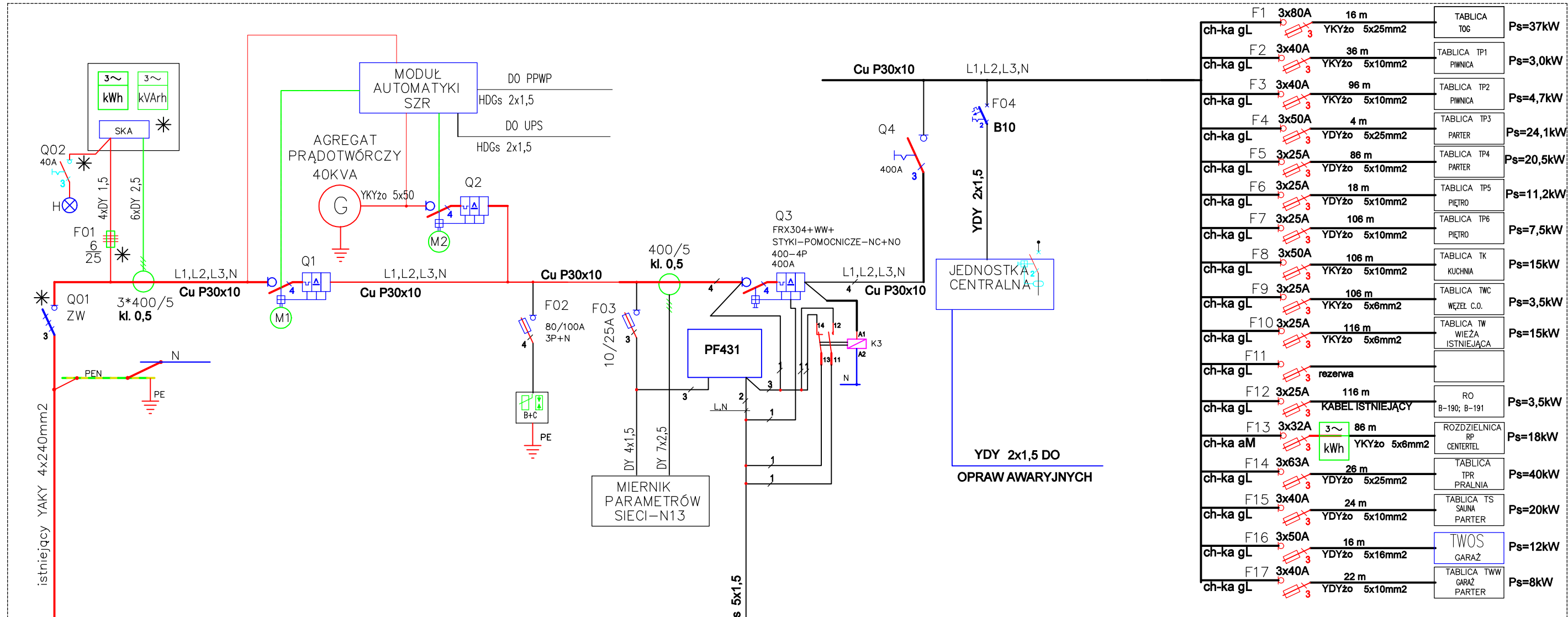


TABLICA GŁÓWNA TG



* PRZYSTOSOWAĆ DO PŁOMBOWANIA
ISTNIEJĄCY LICZNIK ENERGII ELEKTRYCZNEJ NALEŻY
ZDEMONTOWAĆ I ZAMONTOWAĆ W PROJEKTOWANEJ TABLICY
TG

$P_i = 352,0 \text{ kW}$
 $P_s = 243,0 \text{ kW}$

Rysunek:					
Przebudowa instalacji elektrycznej i instalacji teletechnicznej wraz z niezbędnymi pracami towarzyszącymi w budynku administracyjna-garażowym nr 1					
TREŚĆ RYSUNKU <h1>Schemat ideowy tablicy TG</h1>		NAZWISKO		NR UPR.	PODPIS
		SPRAWDZIŁ: PROJEKTOWAŁ:	inż. Wieńczysław Turza	OPL/0177 / P00E/05	
			mgr inż. Arkadiusz Pietrzykowski	OPL/0847 / PW0E/10	
INWESTOR		ELIN Arkadiusz Miszkiewicz ul. Przyjaźni 113, 47-225 Kędzierzyn-Koźle NIP 7491554905 tel. 77 403 61 02			
KP PSP w Kędzierzynie-Koźlu ul. Kraszewskiego 12, 47-200 Kędzierzyn-Koźle					
	DATA październik 2021	NR RYS. E-06			
RYSUNEK JEST CHRONIONY PRAWAMI AUTORSKIMI JAKIEKOLWIEK ZMIANY WYMAGAJĄ ZGODY PROJEKTANTA					