

Obwód rybacki obejmuje wody rzeki Narew na odcinku od ujścia rzeki Biebrza do ujścia rzeki Szkwa wraz z wodami jej dopływów oraz wody starorzeczy i innych zbiorników wodnych o ciągłym bądź okresowym naturalnym dopływie lub odpływie do wód tego odcinka, z wyłączeniem rzek: Biebrza i Pisa.





Obwód rybacki obejmuje wody:

- a) rzeki Pisa od ujścia rzeki Wincenta do jej ujścia do rzeki Narew,
- b) rzeki Wincenta,

wraz z wodami ich dopływów oraz wody starorzeczy i innych zbiorników wodnych o ciągłym bądź okresowym naturalnym dopływie lub odpływie do wód tego odcinka.

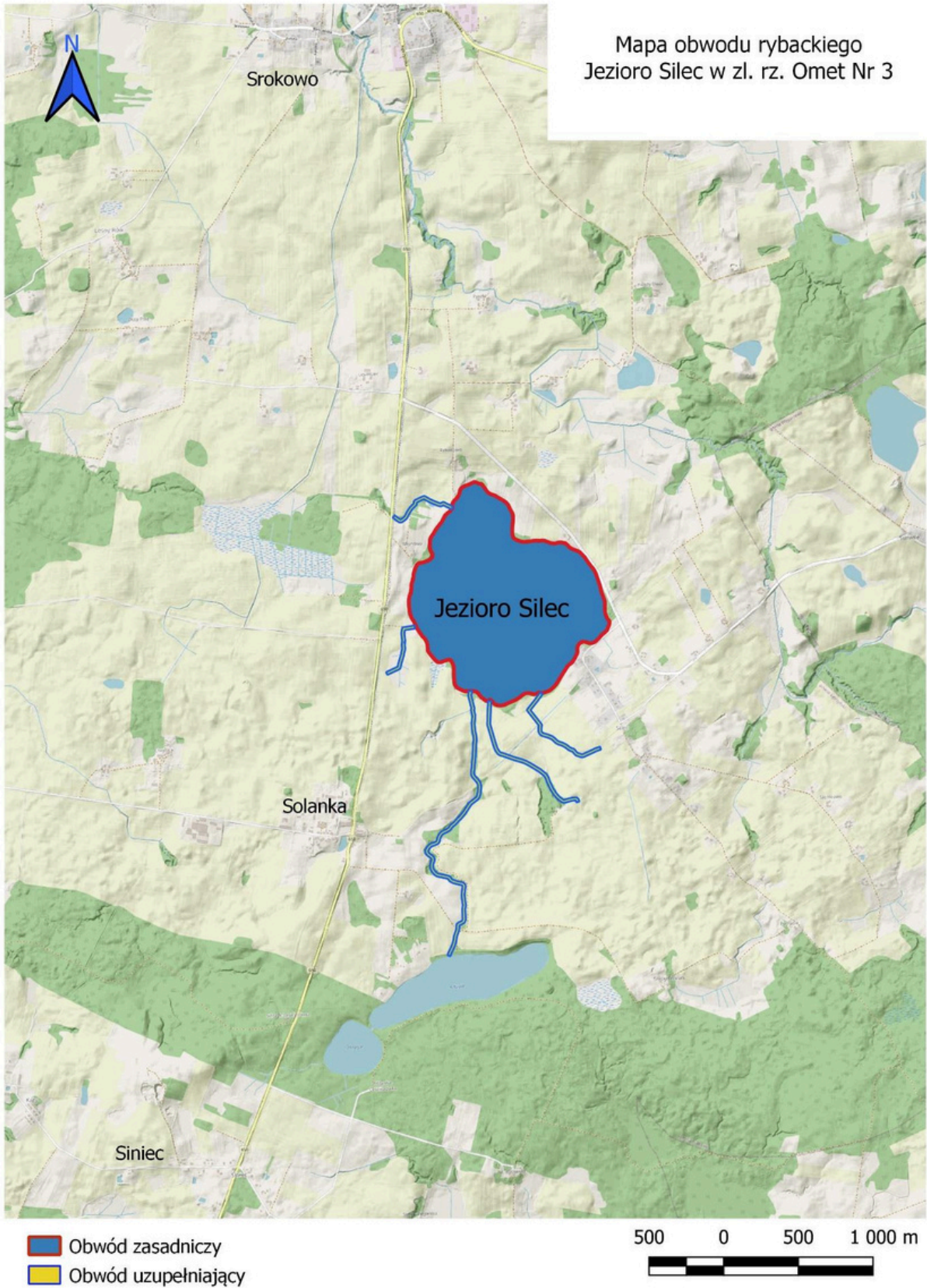
Mapa obwodu rybackiego Rzeki Pisa Nr 1



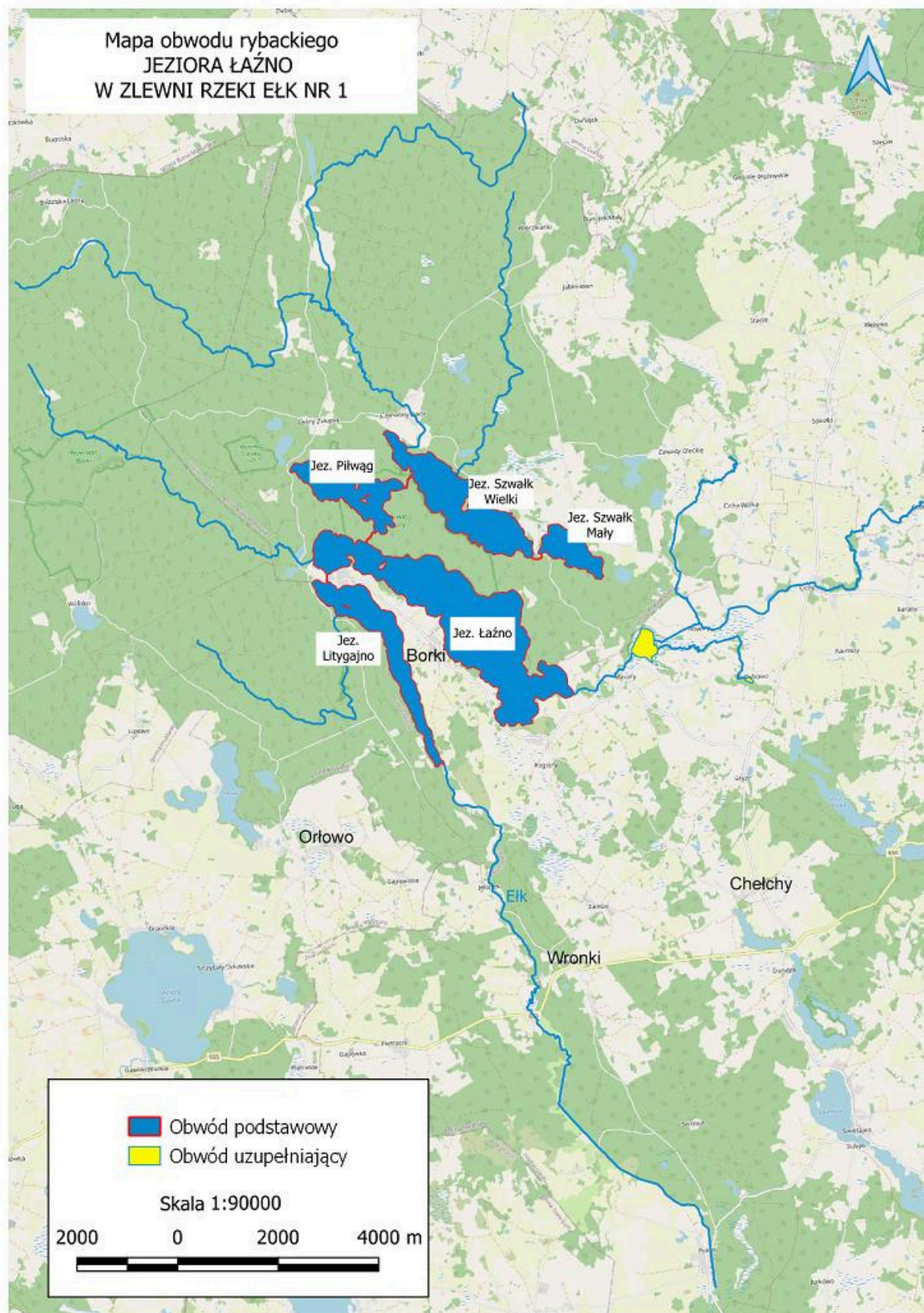
-  Obwód zasadniczy
-  Obwód uzupełniający

1600 0 1600 3200 m

Obwód rybacki obejmuje wody rzeki Pisa od osi podłużnej mostu kolejowego w miejscowości Pisz do ujścia rzeki Wincenta wraz z wodami jej dopływów oraz wody starorzeczy i innych zbiorników wodnych o ciągłym bądź okresowym naturalnym dopływie lub odpływie do wód tego odcinka.

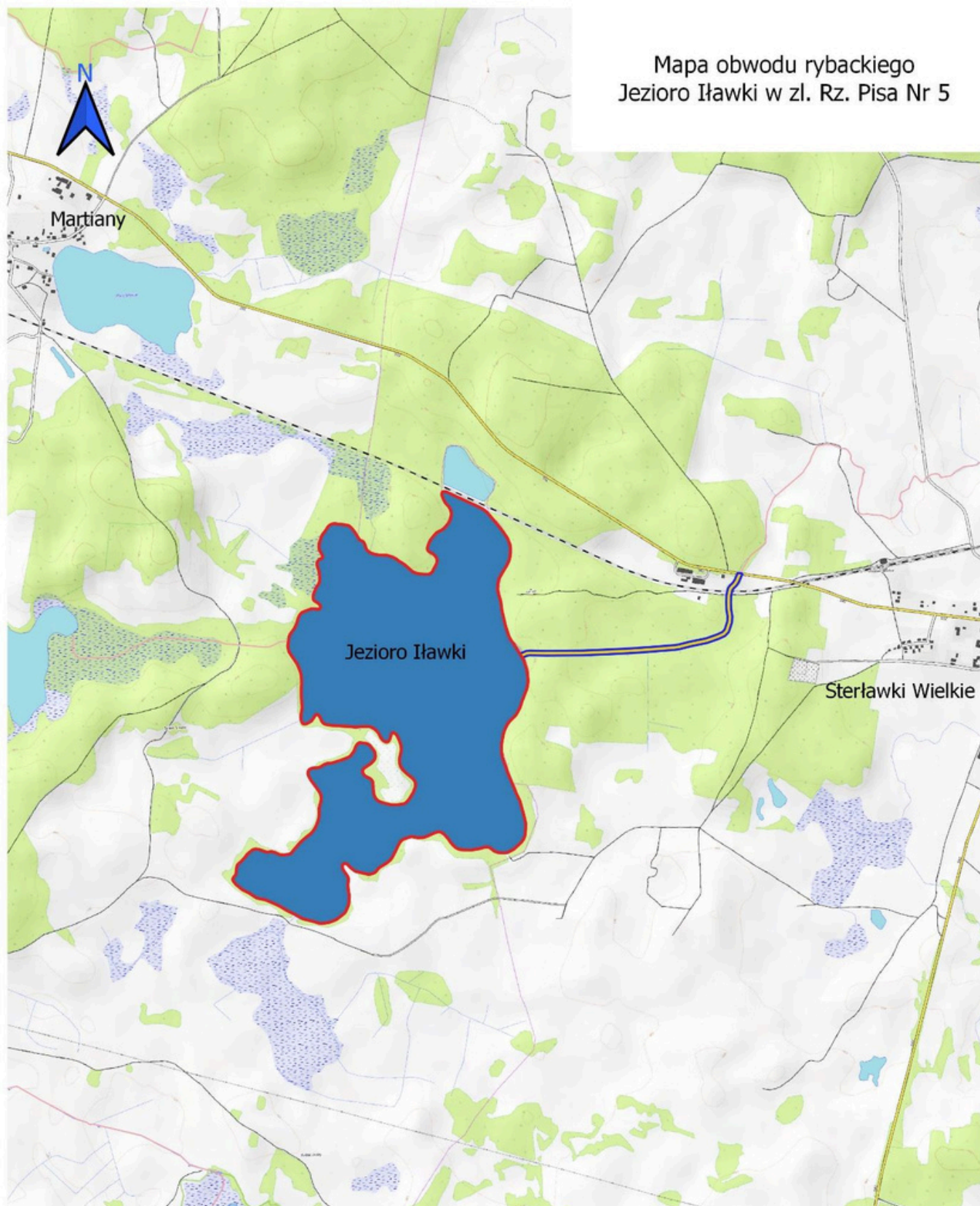


Obwód rybacki obejmuje wody jeziora Silec (Sileckie) wraz z dopływami wraz z wodami odpływu rzeką Liwna do przepustu pod drogą Solanka - Srokowo.

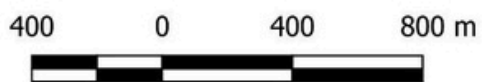


Obwód rybacki jeziora Łażno w zlewni rzeki Ełk nr 1 obejmuje wody jeziora Szwąk Wielki, jeziora Szwąk Mały, jeziora Pilwąg, jeziora Łażno (Haszno), jeziora Litygajno, jeziora Mazury (Birek), jeziora Dybowo wraz z wodami cieków łączących ww. jeziora, rzeki Czarna Struga na całej długości, rzeki Łażna Struga od jeziora Łażno do połączenia z rzeką Połomska Młynówka oraz rzeki Mazurka od miejscowości Zawady Oleckie do jej ujścia do jeziora Mazury z wyłączeniem wód rzeki Połomska Młynówka.

Mapa obwodu rybackiego
Jezioro Iławki w zl. Rz. Pisa Nr 5

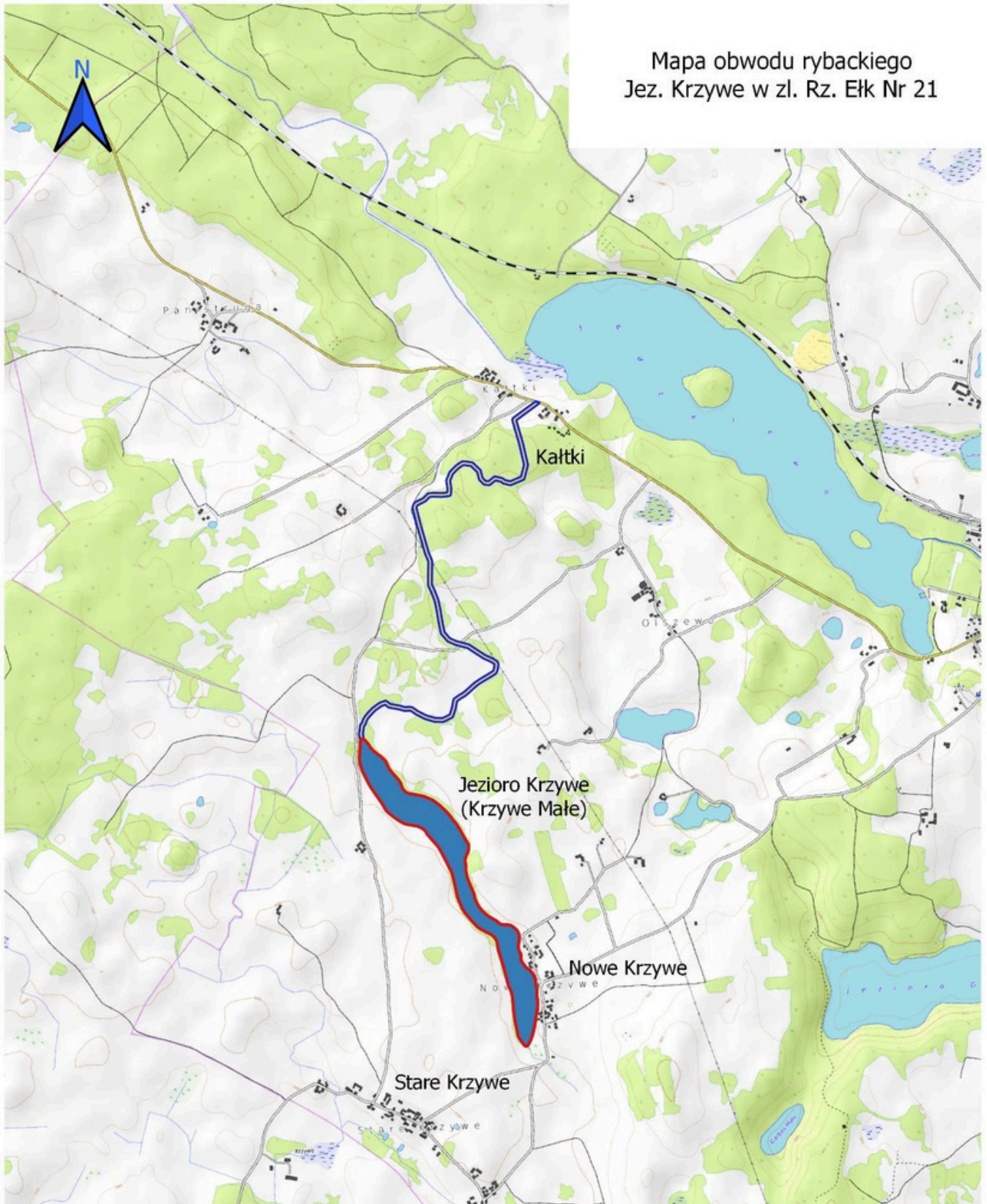


- Obwód zasadniczy
- Obwód uzupełniający



Obwód rybacki obejmuje wody jeziora Iławki wraz z wodami odpływu z jeziora Iławki do przepustu pod drogą w miejscowości Sterławki Wielkie

Mapa obwodu rybackiego
Jez. Krzywe w zl. Rz. Ełk Nr 21

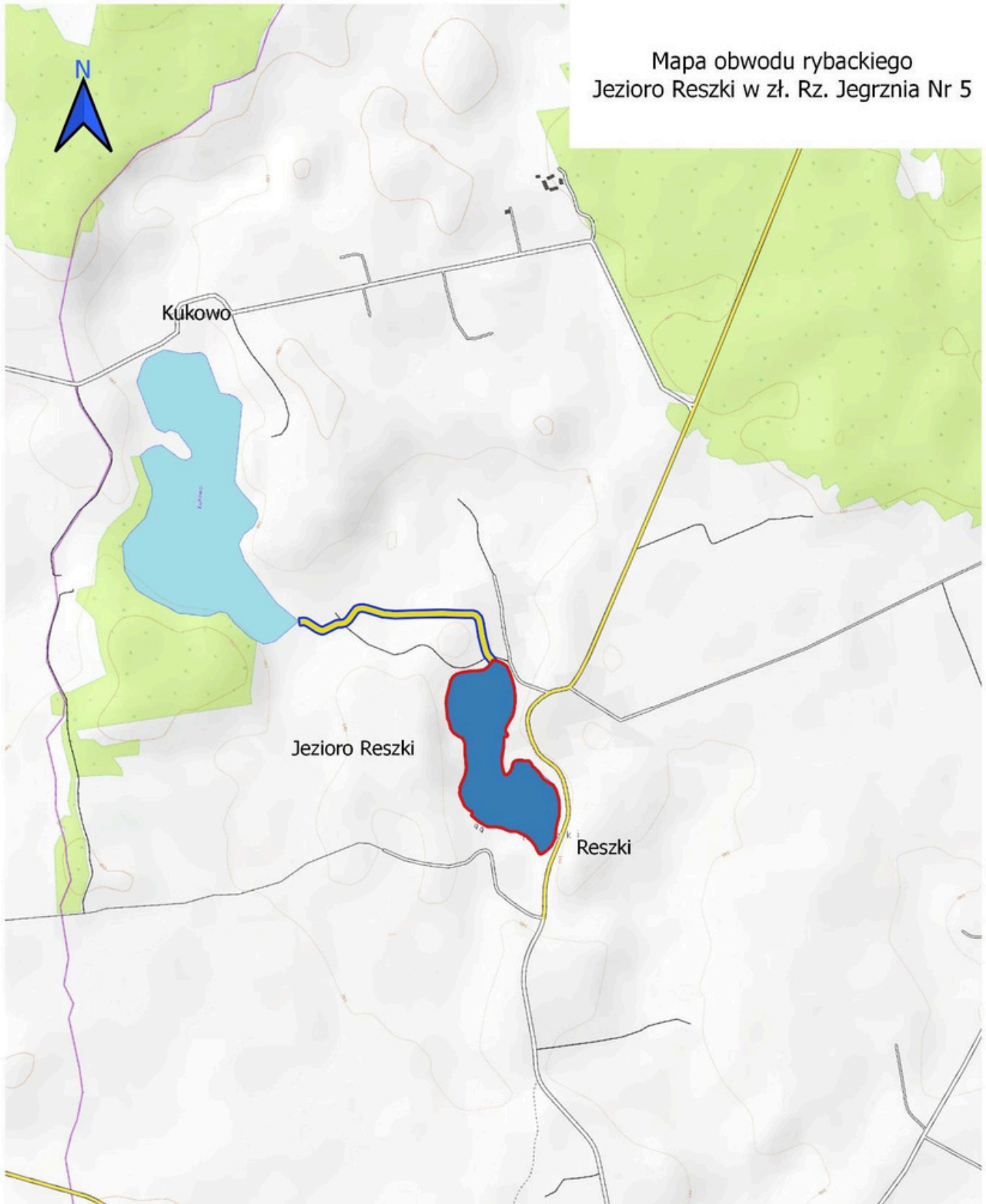


- Obwód zasadniczy
- Obwód uzupełniający

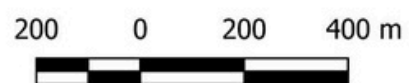


Obwód rybacki obejmuje wody jeziora Krzywe (Krzywe Małe) wraz z wodami odpływu na odcinku do przepustu pod mostem drogowym w miejscowości Kałtki.

Mapa obwodu rybackiego
Jezioro Reszki w zł. Rz. Jegrznia Nr 5



- Obwód zasadniczy
- Obwód uzupełniający

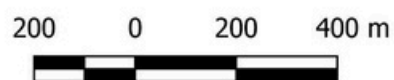


Obwód rybacki obejmuje wody jeziora Reszki wraz z wodami dopływu do jeziora Kukowo.

Mapa obwodu rybackiego
Jezioro Stoczek w zł. Rz. Pisa Nr 19

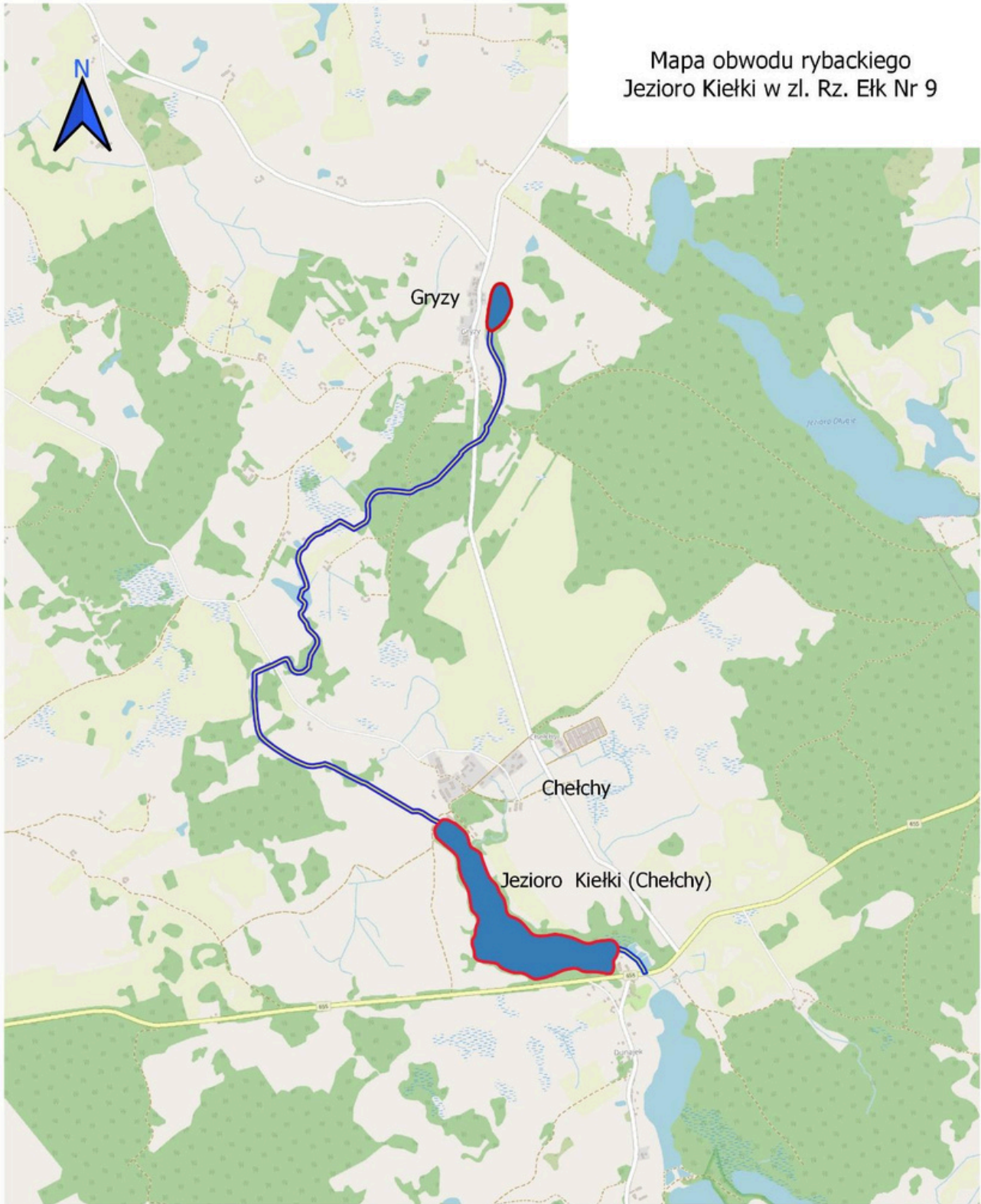


- Obwód zasadniczy
- Obwód uzupełniający



Obwód rybacki obejmuje wody jeziora Stoczek wraz z wodami cieku łączącego jezioro Stoczek z jeziorem Ublik Mały do drogi Orzysz - Konopki Wielkie.

Mapa obwodu rybackiego
Jezioro Kielki w zl. Rz. EtK Nr 9



Obwód zasadniczy
Obwód uzupełniający



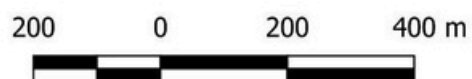
Obwód rybacki obejmuje wody:

- jeziora Kielki (Chelchy),
- jeziora bez nazwy o pow. Ok 2,8 ha koło miejscowości Gryzy, wraz z wodami ciekłu na odcinku od źródeł do osi podłużnej mostu drogowego Olecko - Giżycko.

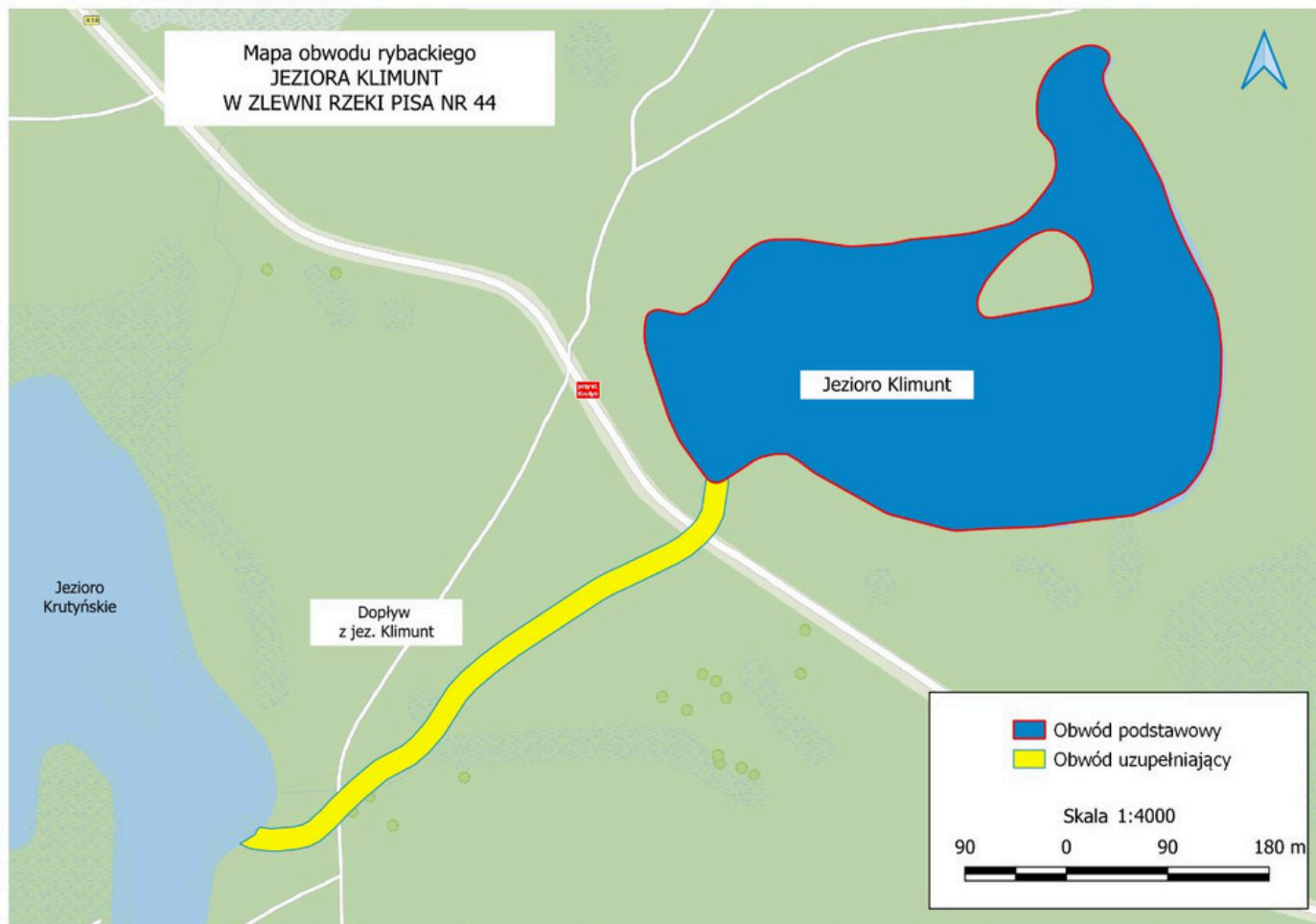
Mapa obwodu rybackiego
Jezioro Wityny w zl. Rz. Elk Nr 28



- Obwód zasadniczy
- Obwód uzupełniający



Obwód rybacki obejmuje wody jeziora Wityny (Jachimowo) wraz z wodami dopływów i odpływu z jeziora Wityny do jeziora Haleckie na odcinku do osi podłużnej mostu w miejscowości Oracze.

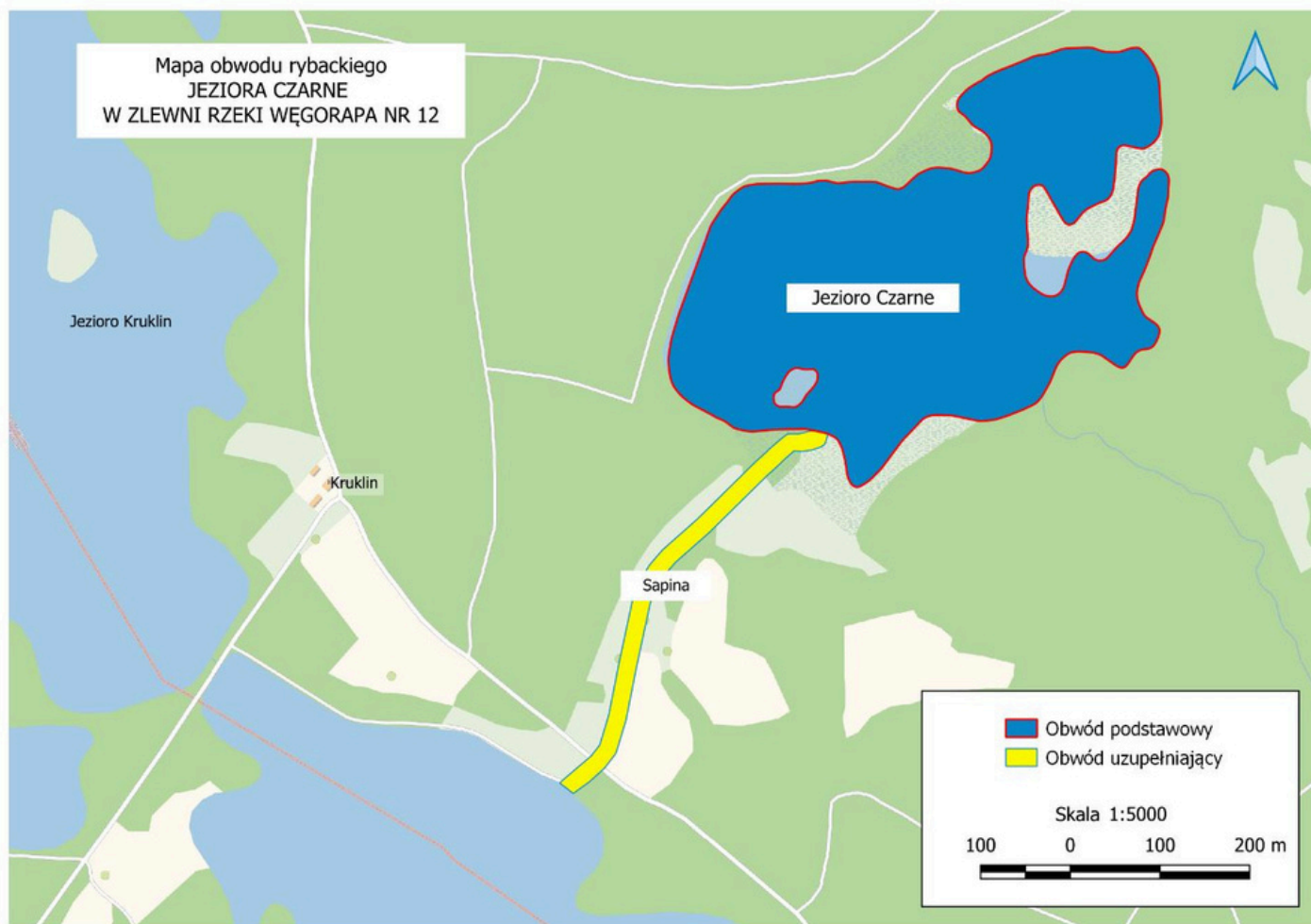


Obwód rybacki jeziora Klimunt w zlewni rzeki Pisa Nr 44 obejmuje wody jeziora Klimunt, jeziora Klimontek wraz z wodami dopływu do jeziora Krutyńskie.

Mapa obwodu rybackiego
JEZIORA BIAŁA PISKA
W ZLEWNI RZEKI PISA NR 57



Obwód rybacki jeziora Białka Piska w zlewni rzeki Pisa Nr 57 obejmuje wody jeziora Białka Piska wraz z wodami rzeki Białka na całej długości



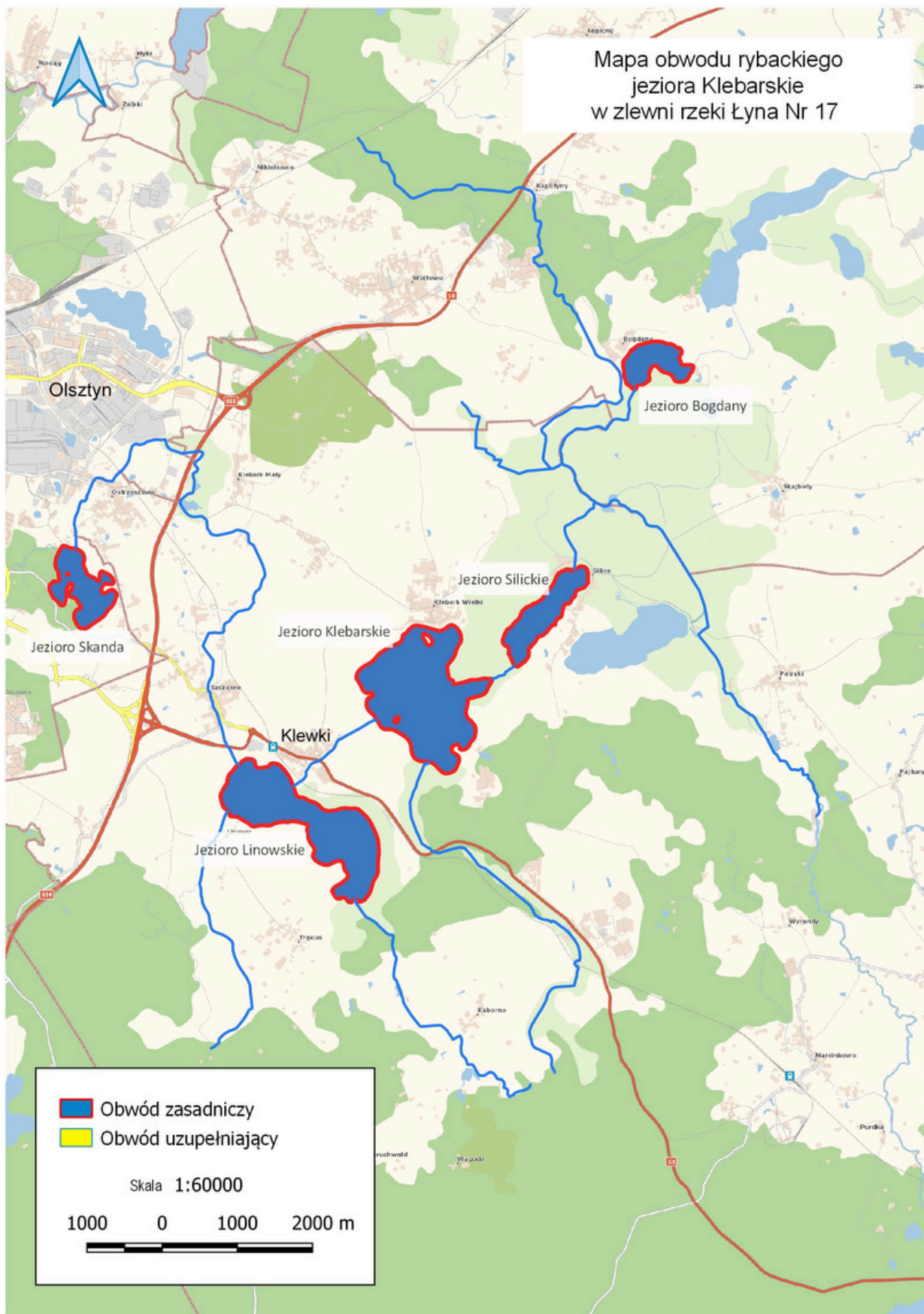
Obwód rybacki jeziora Czarne w zlewni rzeki Węgorapa Nr 12 obejmuje wody jeziora Czarne wraz z wodami odpływu z jeziora Czarne do stawów Kruklin



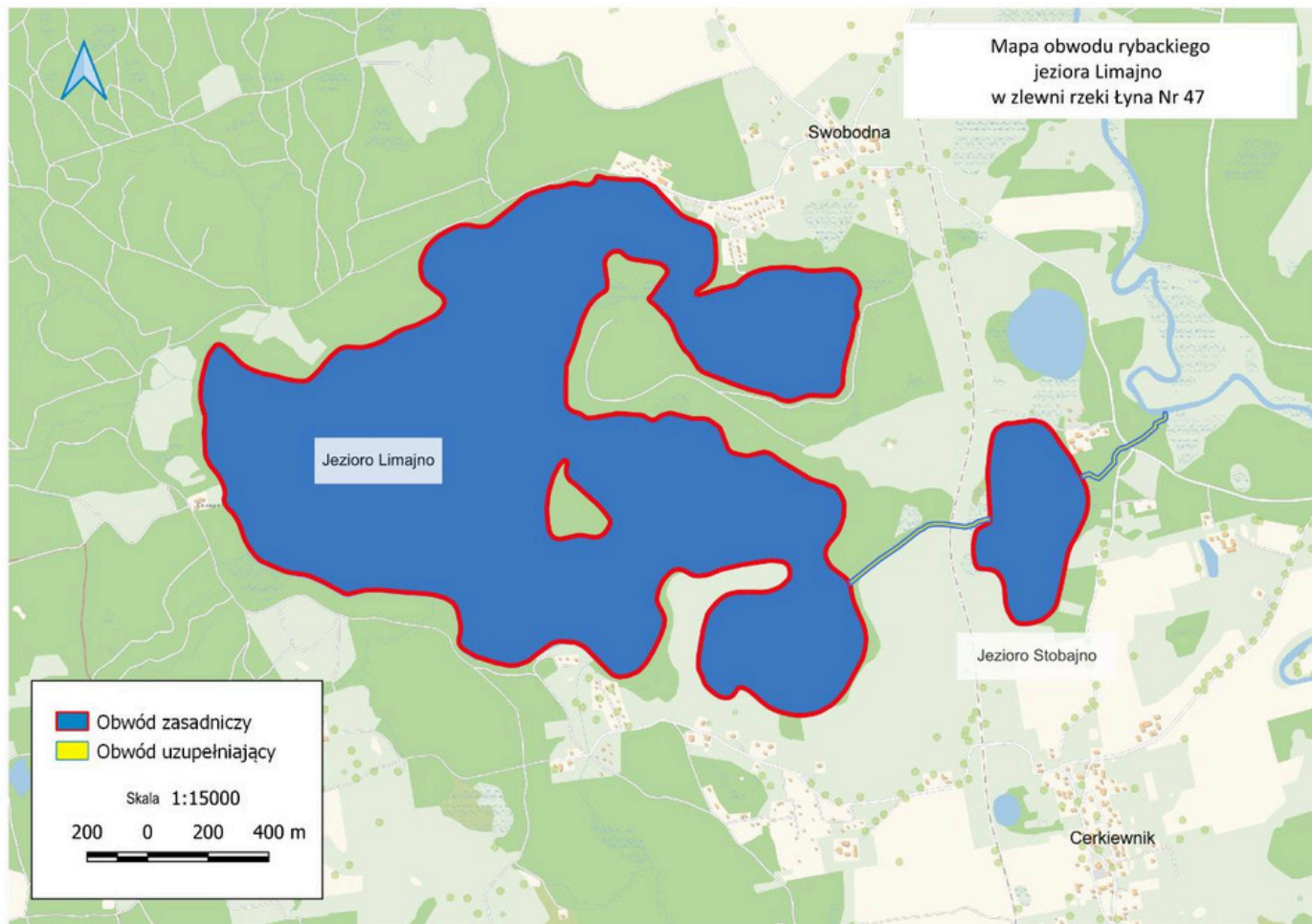
Obwód rybacki jeziora Kozuchy Młyn w zlewni rzeki Pisy Nr 52 obejmuje wody jeziora Kozuchy Młyn wraz z rzeką Konopka na odcinku od źródeł do osi podłużnej mostu na drodze Biała Piska-Konopki.



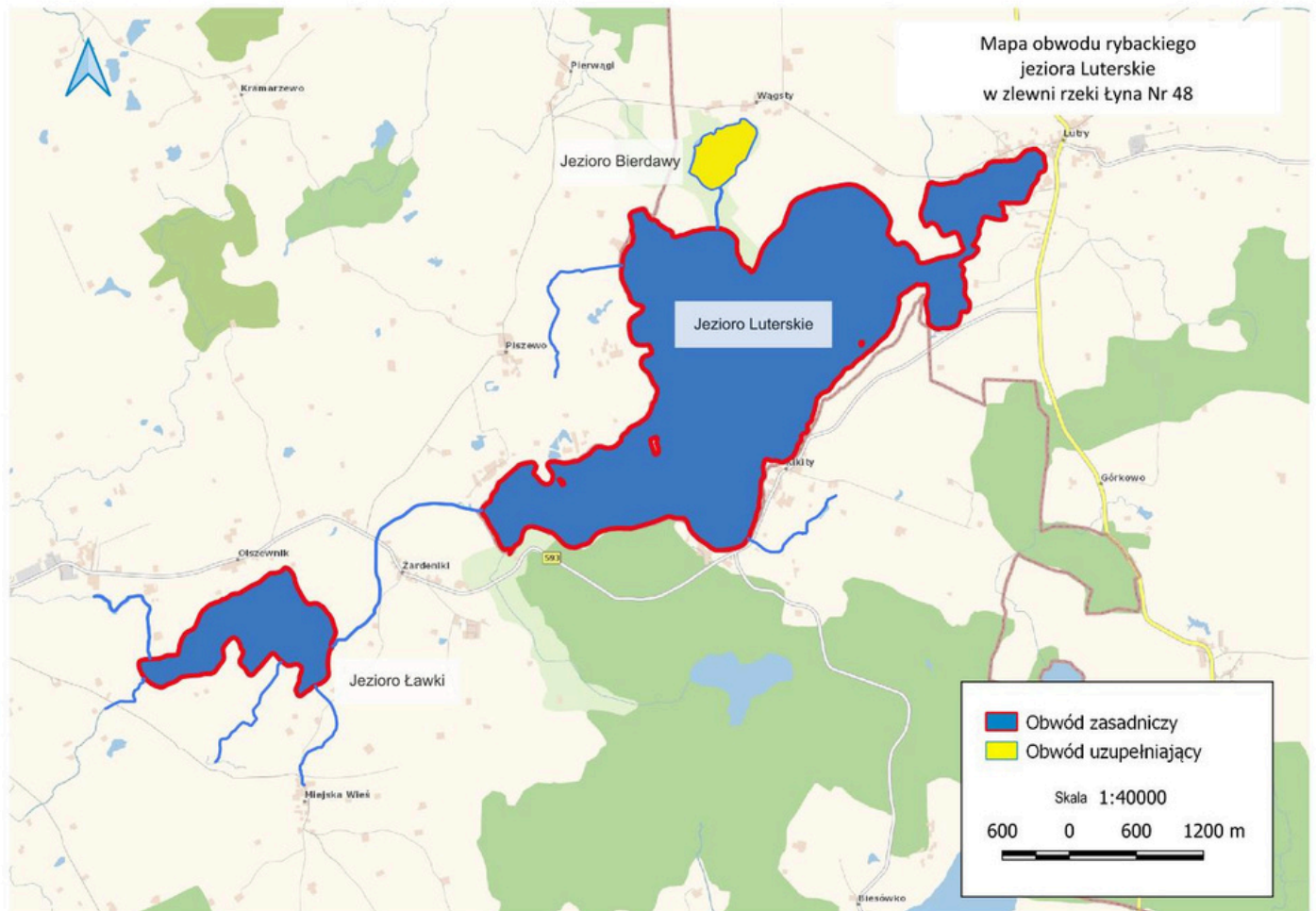
Obwód rybacki jeziora Wądołek Duży w zlewni rzeki Pisa Nr 64 obejmuje wody jeziora Wądołek Duży, jeziora Wądołek Mały, rzeki Rybnica (Wądołek) na odcinku od osi podłużnej mostu drogowego Piskorzewo – Jeże do jeziora Wądołek Duży.



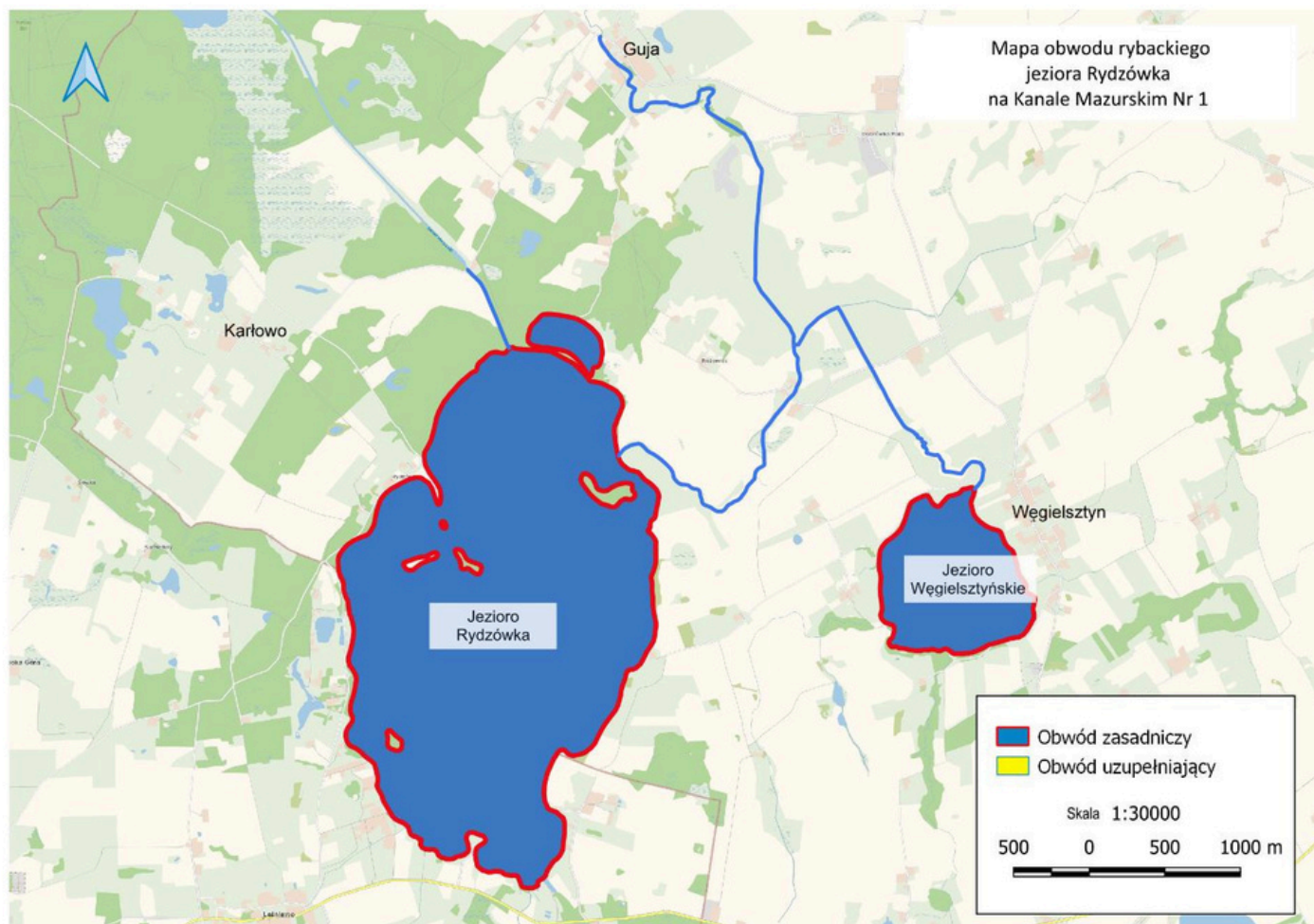
Obwód rybacki jeziora Klebarskie w zlewni rzeki Łyna Nr 17 obejmuje wody jeziora Linowskie, wraz z wodami dopływu i kanału łączącego jezioro Linowskie z jeziorem Klebarskie, jeziora Klebarskie, wraz z wodami dopływów bez nazwy oraz systemu kanałów łączących jezioro Klebarskie z jeziorem Wadąg, jeziora Bogdany, jeziora Skanda, rzeki Kośna na odcinku od jazu piętrzącego w Pajtuńskim Młynie.



Obwód rybacki jeziora Limajno w zlewni rzeki Łyna Nr 47 obejmuje wody jeziora Limajno, jeziora Stobajno (Stobagien), wraz z wodami cieków łączących ww. jeziora i odpływu z jeziora Stobajno do rzeki Łyna.



Obwód rybacki jeziora Luterskie w zlewni rzeki Łyna Nr 48 obejmuje wody rzeki Sycsarna na odcinku od źródeł do jazu piętrzącego w miejscowości Jeziorany, jeziora Bierdawy, jeziora Luterskie, jeziora Ławki, wraz z wodami dopływów.



Obwód rybacki jeziora Rydzówka na Kanale Mazurskim Nr 1 obejmuje wody jeziora Rydzówka, Kanału Mazurskiego na odcinku od wypływu z jeziora Rydzówka do osi podłużnej mostu przy śluzie w miejscowości Guja, rzeki Rawda na odcinku do osi podłużnej mostu drogowego w miejscowości Guja, jeziora Węgielsztyńskie wraz z wodami odpływu do rzeki Rawda, jeziora Staw Surwile.