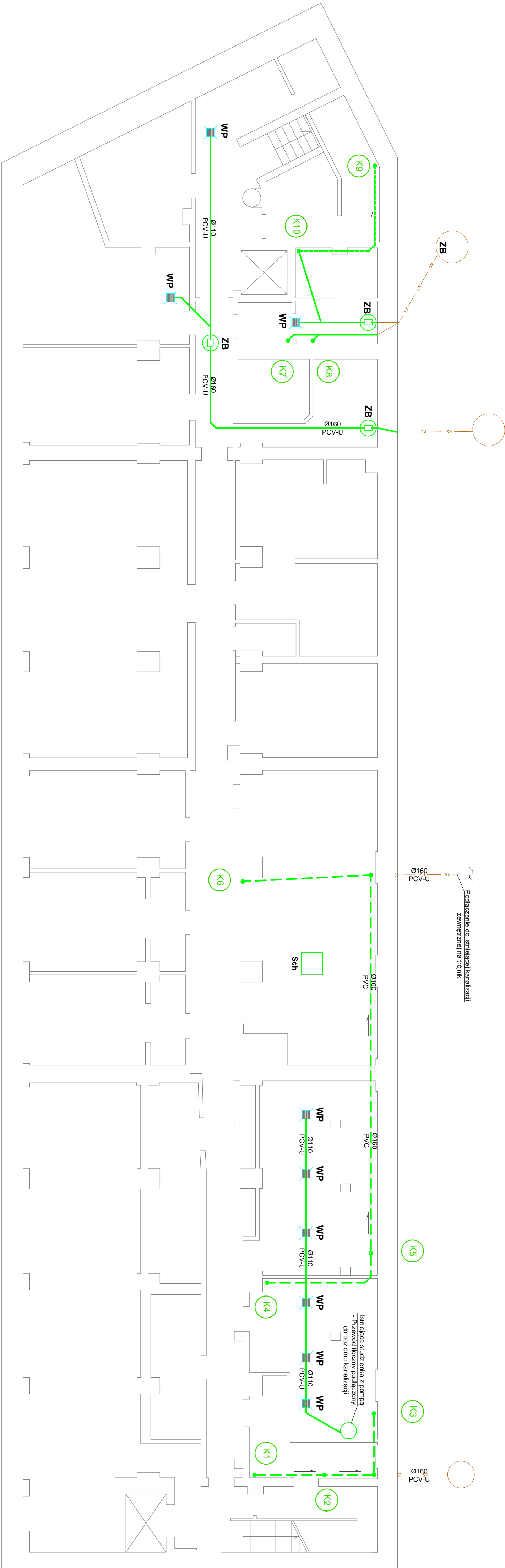



OZNACZENIA:

-  Istniejąca instalacja kanalizacji sanitarnej zewnętrznej
-  Istniejąca instalacja kanalizacji sanitarnej prowadzona pod posadzką
-  Istniejąca instalacja kanalizacji sanitarnej prowadzona nad posadzką / pod stropem
-  Istniejąca instalacja kanalizacji sanitarnej tłocznej
-  Istniejąca zasawa burzowa
-  Istniejący wpust podłogowy
-  Istniejąca studzienka schodząca z pompy
-  Istniejąca studzienka kanalizacji na zewnątrz
-  Istniejący pion kanalizacji sanitarnej



	Projektowanie Sanitarnej Kanalizacji	
	ul. Żwirki i Wigury 13/15, 00-513 Warszawa	ul. Żwirki i Wigury 13/15, 00-513 Warszawa
Nazwa i adres obiektu budowlanego:		
Ministerstwo Rodziny, Pracy i Polityki Społecznej		
Ul. Nowogrodzka 13/15, 00-513 Warszawa		
Przebudowa rur kanalizacyjnych wraz z budową	06.12.2024	
drainaż opaskowego oraz izolacji ścian	1:100	
zewnętrznej i posadzki w piwnicy		
Tytuł opracowania:	nr rys.	
RZUT PIWNIC - INWENTARYZACJA		
KANALIZACJI SANITARNEJ		
Instalacje	PROJEKT TECHNICZNO - WYKONAWCZY	
Instalacje Sanitarne	Utworzenie	Skrajność: Projekt
Projektant:		
mgr inż. Tomasz Wąsok	MA20148/RS/18	Instalacje
upr. prog. w specj. instalacji sanit. i o.	Instalacje	