



WOJEWÓDZKI INSPEKTORAT INSPEKCJI HANDLOWEJ WE WROCŁAWIU

ul. Ofiar Oświęcimskich 15a, 50-069 Wrocław
tel. 71 3442038 e-doręczenia: AE:PL-72024-15247-AJRAE-30

Opis przedmiotu zamówienia - aktualizacja

Przedmiot zamówienia:

Roboty porządkowe i zabezpieczające obiekt budowlany zlokalizowany przy ul. Mieszczańskiej 9 we Wrocławiu.

Termin realizacji:

W terminie 14 dni kalendarzowych od podpisania umowy.

Szczegółowy zakres:

1. uprzątnięcie obiektu na każdej kondygnacji z nieczystości i materiałów tam zalegających;
2. koszenie oraz karczowanie samosiejek;
3. transport nieczystości do kontenerów wraz z wywozem i utylizacją;
4. przygotowanie otworów okiennych i drzwiowych do wykonania zabezpieczenia i zamknięcia przed dostępem osób trzecich – kondygnacja przyziemia oraz wysokiego parteru;
5. dostawa i montaż zabezpieczenia otworów okiennych i drzwiowych – kondygnacja przyziemia oraz wysokiego parteru – zabezpieczenie wykonane z płyt OSB 18mm wraz z elementami drewnianymi (łaty drewniane, deski) mocowanymi do ścian obiektu.

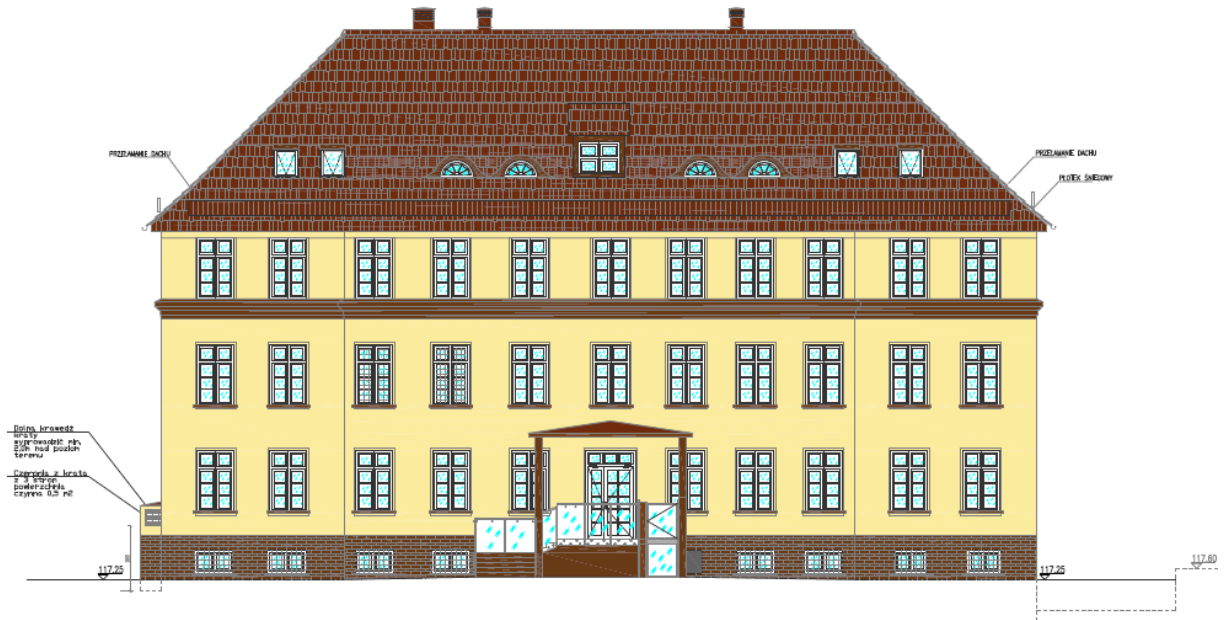
Zamawiający zaleca przed złożeniem oferty zaleca odbycie wizji lokalnej.

Załączniki:

1. Rzuty elewacji;
2. Dokumentacja fotograficzna;
3. Wymiar otworów okiennych (Są to wymiary poglądowe wykonane przez Zamawiającego).

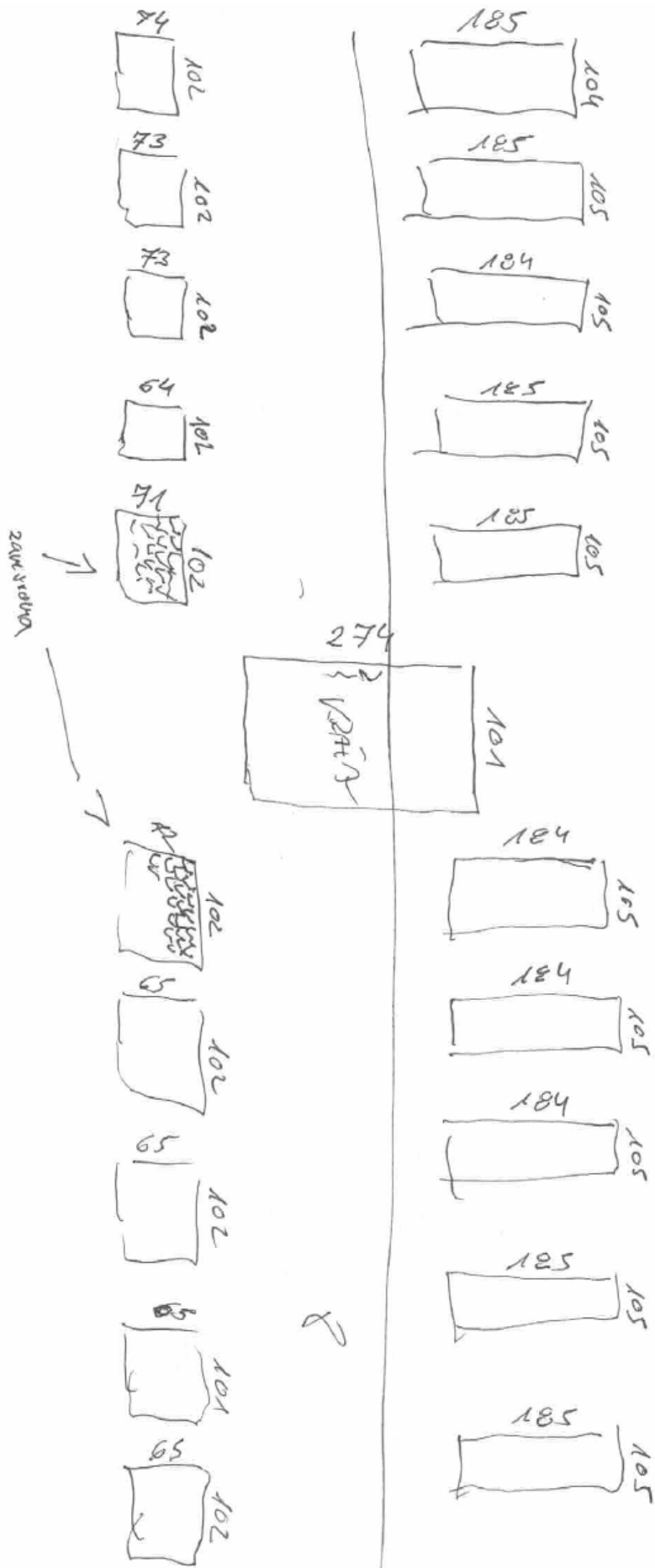
Zamawiający nie bierze odpowiedzialności za przygotowanie oferty w oparciu o przedstawione dane pomiarowe.

Rzuty elewacji / Dokumentacja fotograficzna



ELEWACJA POŁUDNIOWA 1:100

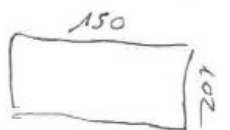
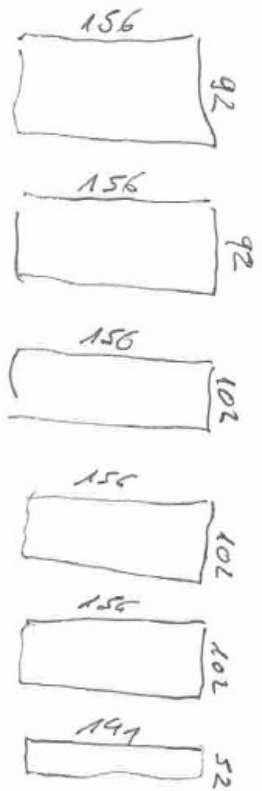




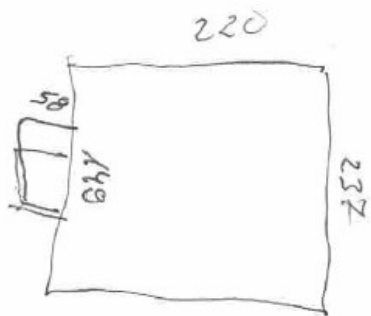
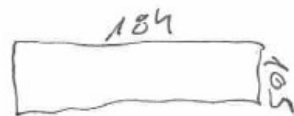
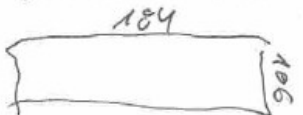
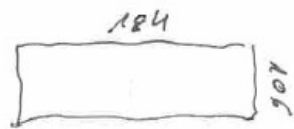
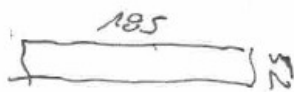
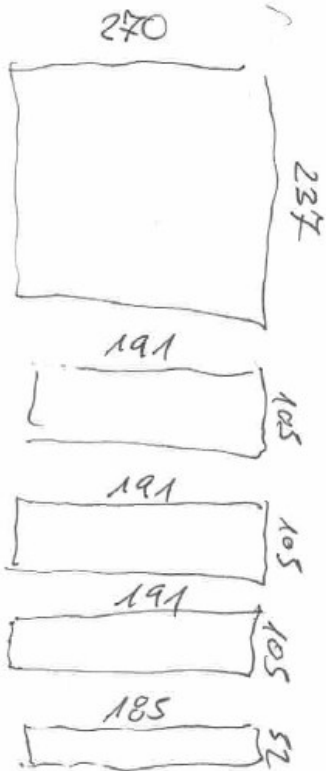


ELEWACJA PÓŁNOCNA 1:100

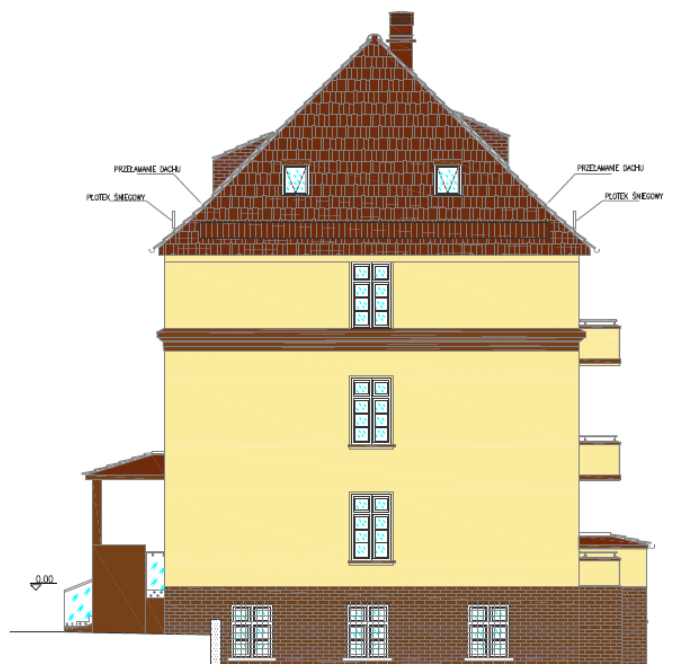




SUTRENA



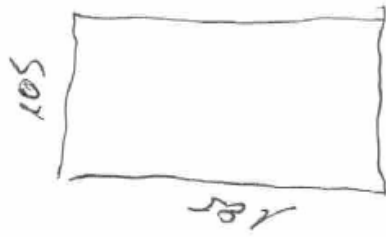
12



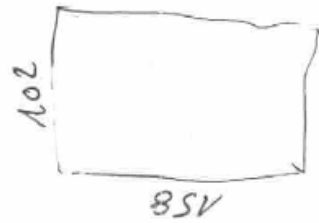
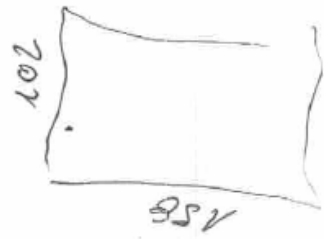
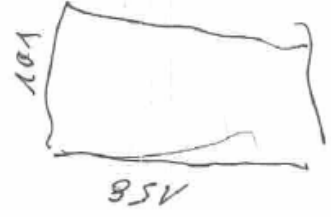
ELEWACJA WSCHODNIA 1:100

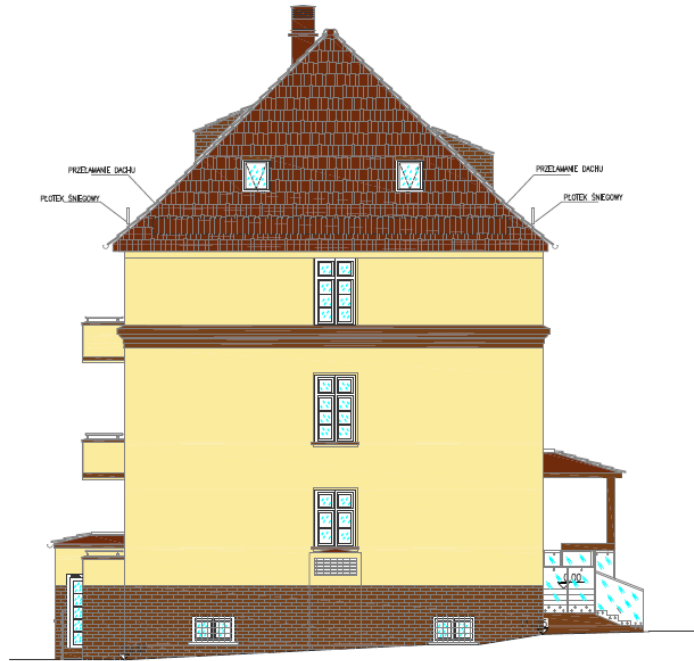


0



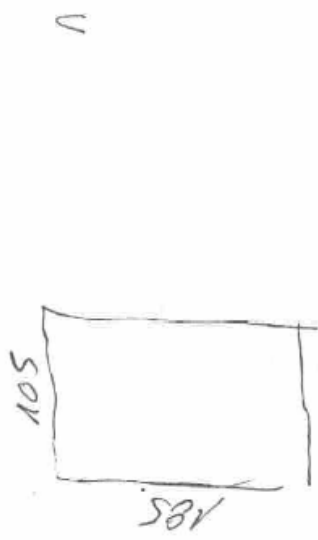
3





ELEWACJA ZACHODNIA 1:100





Pozostałe zdjęcia













