

## Zarządzenie Nr 149/2021

### Dyrektora Samodzielnego Publicznego Zakładu Opieki Zdrowotnej Ministerstwa Spraw Wewnętrznych i Administracji w Katowicach im. sierż. Grzegorza Załogi z dnia 30 września 2021 roku

zmieniające Zarządzenie Nr 88/2021

Dyrektora Samodzielnego Publicznego Zakładu Opieki Zdrowotnej Ministerstwa Spraw Wewnętrznych i Administracji w Katowicach im. sierżanta Grzegorza Załogi  
z dnia 30 czerwca 2021 roku

w sprawie wprowadzenia tekstu jednolitego wydania IX Regulaminu Organizacyjnego Samodzielnego Publicznego Zakładu Opieki Zdrowotnej Ministerstwa Spraw Wewnętrznych i Administracji w Katowicach im. sierżanta Grzegorza Załogi

Na podstawie ustawy z dnia 15 kwietnia 2011 roku o działalności leczniczej z *późn. zm.*, §11 Statutu Samodzielnego Publicznego Zakładu Opieki Zdrowotnej Ministerstwa Spraw Wewnętrznych i Administracji w Katowicach im. sierż. Grzegorza Załogi, Uchwały Nr 33/2021 Rady Społecznej Samodzielnego Publicznego Zakładu Opieki Zdrowotnej Ministerstwa Spraw Wewnętrznych i Administracji w Katowicach im. sierż. Grzegorza Załogi z dnia 30 września 2021 roku

**zarządzam, co następuje:**

#### §1

- I. Rada Społeczna Samodzielnego Publicznego Zakładu Opieki Zdrowotnej Ministerstwa Spraw Wewnętrznych i Administracji w Katowicach im. sierżanta Grzegorza Załogi **pozytywnie opiniuje wprowadzenie zmian w Regulaminie Organizacyjnym** Samodzielnego Publicznego Zakładu Opieki Zdrowotnej Ministerstwa Spraw Wewnętrznych i Administracji w Katowicach im. sierżanta Grzegorza Załogi, gdzie:
  1. W §3 ust. 10 po lit. f) dodaje się lit. g) w następującym brzmieniu:  
g) Katowice ul. Wojewódzka 56
  2. W §14 pkt I, 1.1 po ust. 8 dodaje się ust. 8a) w następującym brzmieniu:  
„8a) Punkt Przyjęć”
  3. W §14 pkt I, 2.1 ust. 2 po lit. y) dodaje się lit. a.a) w następującym brzmieniu:  
„a.a) Poradnia Konsultacyjna”
  4. W §14 pkt I, 2.1 ust. 2 po lit. a.a) dodaje się lit. a.b) w następującym brzmieniu:  
„a.b) Poradnia Pocovidowa”
  5. Po §62 dodaje się §62a w następującym brzmieniu:  
„§62a Punkt Przyjęć  
Całodobowe udzielanie świadczeń zdrowotnych osobom doprowadzonym, u których konieczne jest wykonanie konsultacji medycznych.”
- II. **Zmianie ulega Załącznik Nr 1** do Regulaminu Organizacyjnego Samodzielnego Publicznego Zakładu Opieki Zdrowotnej Ministerstwa Spraw Wewnętrznych i Administracji w Katowicach im. sierżanta Grzegorza Załogi **„Schemat organizacyjny SP ZOZ MSWiA w Katowicach im. sierżanta Grzegorza Załogi”**. Zmieniony Załącznik Nr 1 otrzymuje brzmienie zgodne z brzmieniem załącznika do niniejszej Zarządzenia.

- III. **Zmianie ulega Załącznik Nr 2** do Regulaminu Organizacyjnego Samodzielnego Publicznego Zakładu Opieki Zdrowotnej Ministerstwa Spraw Wewnętrznych i Administracji w Katowicach im. sierżanta Grzegorza Załogi „**Cennik usług medycznych SP ZOZ MSWiA w Katowicach**”. Zmieniony Załącznik Nr 2 otrzymuje brzmienie zgodne z brzmieniem załącznika do niniejszej Zarządzenia.
- IV. Pozostałe zapisy Regulaminu Organizacyjnego Samodzielnego Publicznego Zakładu Opieki Zdrowotnej Ministerstwa Spraw Wewnętrznych i Administracji w Katowicach im. sierżanta Grzegorza Załogi pozostają bez zmian.

## §2

1. Zobowiązuję wszystkich pracowników Szpitala do stosowania niniejszego Zarządzenia.
2. Zobowiązuję Kierowników / Ordynatorów wszystkich komórek organizacyjnych Szpitala do zapoznania podległych pracowników z treścią niniejszego Zarządzenia.
3. Zobowiązuję wszystkich pracowników Szpitala do podpisania w terminie do 14 dni, od dnia wejścia w życie niniejszego Zarządzenia, oświadczenia dotyczącego zapoznania się z jego treścią.
4. Zobowiązuję Kierowników / Ordynatorów wszystkich komórek organizacyjnych Szpitala do przechowywania w prowadzonej przez Kierownika / Ordynatora dokumentacji, podpisanych przez pracowników w/w oświadczeń.

## §3

1. Nadzór nad wykonaniem niniejszego Zarządzenia powierzam Kierownikowi Działu Organizacyjnego i Polityki Personalnej.
2. Zarządzenie wchodzi w życie z dniem podpisania.

**D Y R E K T O R**  
Samodzielnego Publicznego Zakładu Opieki Zdrowotnej  
Ministerstwa Spraw Wewnętrznych i Administracji  
w Katowicach  
im. sierżanta Grzegorza Załogi  
*dr n. med. Piotr Grażda*

RADA SPOŁECZNA

SAMODZIELNY PUBLICZNY ZAKŁAD OPIEKI ZDROWOTNEJ MINISTERSTWA SPRAW WENĘTRZNYCH I ADMINISTRACJI W KATOWICACH IM. SIERŻ. GRZEGORZA ZAŁOŻY

DYREKTOR

Pełnomocnik ds. pacjenta psychiatrycznego

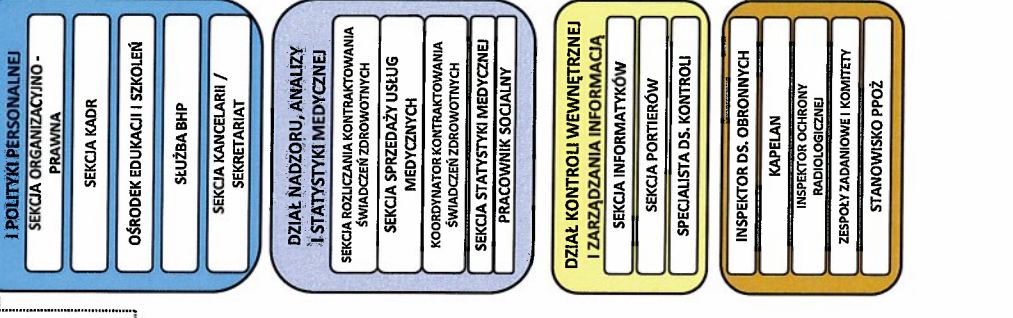
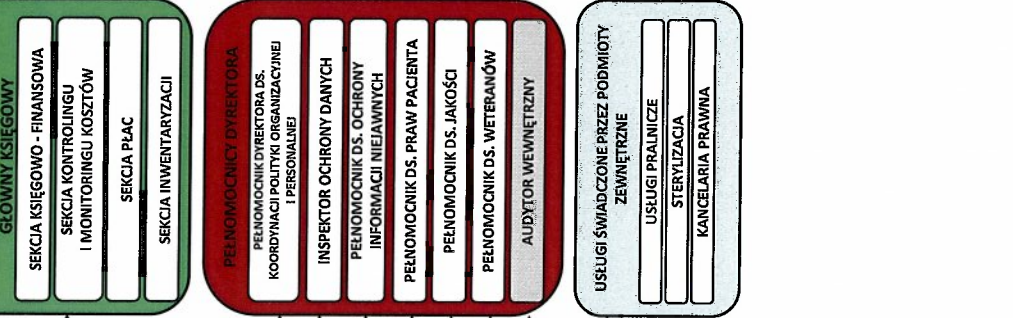
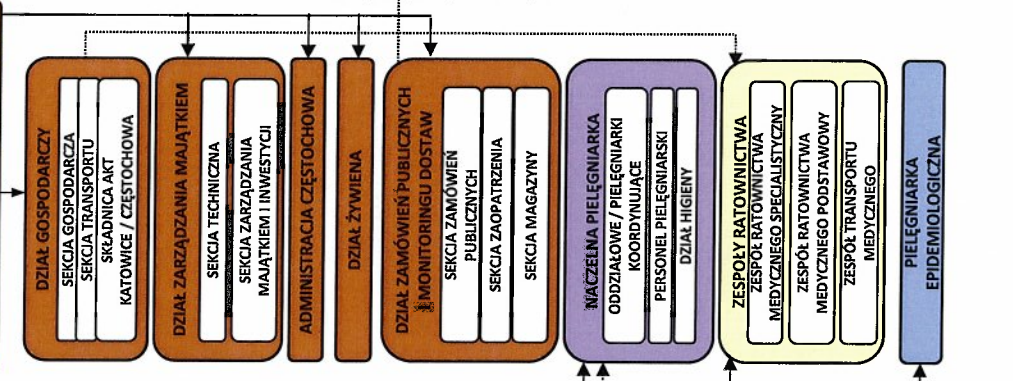
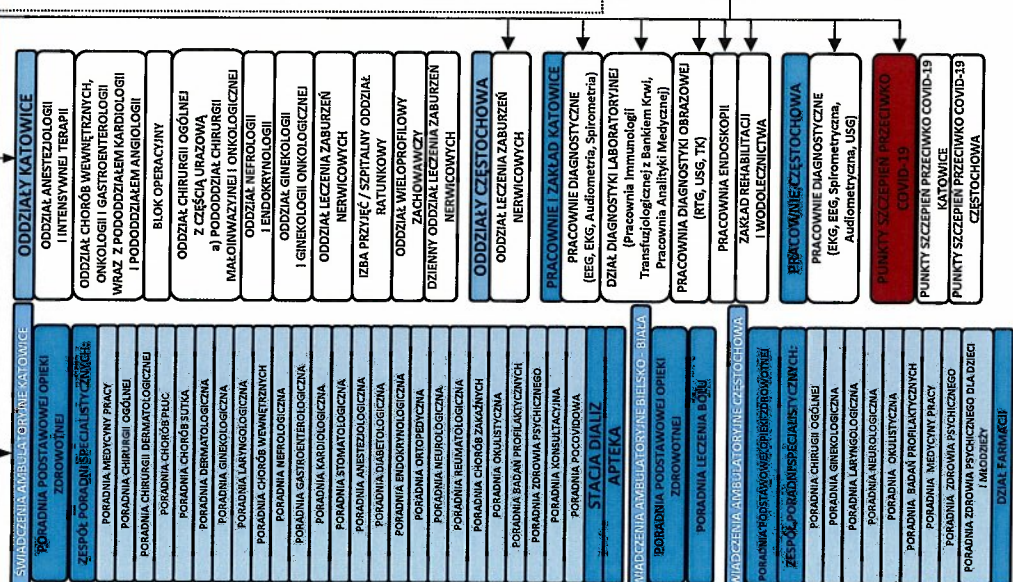
Z-CIA DYREKTORA DS. LECZNICTWA / LEKARZ NACZELNY

Z-CIA DYREKTORA DS. ADMINISTRACYJNO - TECHNICZNYCH

DZIAŁ KSIĘGOWO - FINANSOWY GŁÓWNY KSIĘGOWY

DZIAŁ ORGANIZACYJNY I POLITYKI PERSONALNEJ

SPITAL TYMCZASOWY DLA PACJENTÓW Z COVID-19



Schemat organizacyjny SP ZOZ MSWiA w Katowicach im. sierż. Grzegorza Załogi 30.09.2021 rok

**Cennik usług medycznych SP ZOZ MSWiA w Katowicach**  
**BADANIA RADIOLOGICZNE**

Symbol	Nazwa badania	CENA	VAT	CENA BRUTTO
	<b>Głowa</b>			
RTG-01	Czaszka	32,50 zł	ZW	
RTG-02	Czaszka - zatoki	19,50 zł	ZW	
RTG-03	Twarzoczaszka	21,70 zł	ZW	
RTG-04	Twarzoczaszka	21,70 zł	ZW	
RTG-05	Zatoki oboczne nosa	21,70 zł	ZW	
RTG-06	Staw skroniowo-żuchwowe	43,40 zł	ZW	
RTG-07	Tkanki miękkie - tchawica / krtań	21,70 zł	ZW	
	<b>Kręgosłup</b>			
RTG-09	Kręgosłup - skosy	43,40 zł	ZW	
RTG-10	Kręgosłup - odcinek szyjny	43,40 zł	ZW	
RTG-11	Kręgosłup - odcinek szyjny + skosy	54,20 zł	ZW	
RTG-12	Kręgosłup - odcinek piersiowy	43,40 zł	ZW	
RTG-13	Kręgosłup - odcinek lędźwiowy	43,40 zł	ZW	
RTG-14	Kręgosłup - od.szyjny + od.piersiowy	54,20 zł	ZW	
RTG-15	Kręgosłup - od.szyjny + skosy + od.piersiowy	65,00 zł	ZW	
RTG-16	Kręgosłup od.szyjny + od.lędźwiowy	54,20 zł	ZW	
RTG-17	Kręgosłup od.szyjny + skosy + od.lędźwiowy	65,00 zł	ZW	
RTG-18	Kręgosłup od.piersiowy + od.lędźwiowy	54,20 zł	ZW	
RTG-19	Kręgosłup całość	75,90 zł	ZW	
RTG-20	Kość krzyżowo-ogonowa	43,40 zł	ZW	
	<b>Klatka piersiowa</b>			
RTG-22	Kl.piersiowa PA	37,90 zł	ZW	
RTG-23	Kl.piersiowa PA + bok	43,40 zł	ZW	
RTG-24	Kl.piersiowa PA + 2 boki	54,20 zł	ZW	
RTG-25	Kl.piersiowa żebra	21,70 zł	ZW	
RTG-26	Kl.piersiowa na ocenę sylwetki serca b/kontr. AP + bok	37,90 zł	ZW	
RTG-28	Mostek	37,90 zł	ZW	
	<b>Miednica</b>			
RTG-29	Miednica	43,40 zł	ZW	
RTG-30	Staw biodrowy	21,70 zł	ZW	
RTG-31	Stawy biodrowe	43,40 zł	ZW	
	<b>Kończyny górne</b>			
RTG-32	Obręcz barkowa obojczyk / łopatka	21,70 zł	ZW	
RTG-33	Staw barkowy	21,70 zł	ZW	
RTG-34	Staw barkowo-obojczykowy	21,70 zł	ZW	
RTG-35	Kości ramienia	43,40 zł	ZW	
RTG-36	Kości ramienia + zdjęcie osiowe	48,90 zł	ZW	
RTG-37	Łokieć	43,40 zł	ZW	
RTG-38	Kości przedramienia	43,40 zł	ZW	
RTG-39	Kości nadgarstka	43,40 zł	ZW	
RTG-40	Kości drobne dłoni	21,70 zł	ZW	
RTG-41	Kości dłoni (reumatoidalne)	21,70 zł	ZW	
	<b>Kończyny dolne</b>			
RTG-42	Kość udowa	43,40 zł	ZW	
RTG-43	Staw kolanowy	43,40 zł	ZW	
RTG-44	Zdj.osiowe rzepki	21,70 zł	ZW	
RTG-45	Kości podudzia	43,40 zł	ZW	
RTG-46	Staw skokowy	43,40 zł	ZW	
RTG-47	Kość piętowa (ostrog)	21,70 zł	ZW	
RTG-48	Kości stopy	21,70 zł	ZW	

**BADANIA RADIOLOGICZNE**

Symbol	Nazwa badania	CENA	VAT	CENA BRUTTO
	<b>Pozostałe</b>			
	Przełądowe jamy brzusznej	43,40 zł	ZW	
RTG-50	Fistulografia	43,40 zł	ZW	
RTG-51	Urografia	162,60 zł	ZW	
RTG-52	HSG histeriosalophinografia	86,70 zł	ZW	
RTG-53	Kontrast IOMERON jedn/masa ciała w ml.	1,30 zł	ZW	
RTG-54	Kontrast OPTIREY jedn/masa ciała w ml.	1,00 zł	ZW	
RTG-55	Odpis z danych bieżących	11,45 zł	23	14,10 zł
RTG-56	Odpis z danych archiwalnych (powyżej miesiąca)	22,03 zł	23	27,10 zł

**BADANIA ULTRASONOGRAFICZNE**

Symbol	Nazwa badania	CENA	VAT	CENA BRUTTO
USG-01	Jama brzuszna	54,20 zł	ZW	
USG-02	Sutki	54,20 zł	ZW	
USG-03	Tarczycza	43,40 zł	ZW	
USG-04	Nerki	32,50 zł	ZW	
USG-05	Ginekologiczne	43,40 zł	ZW	
USG-06	Pęcherz moczowy	21,70 zł	ZW	
USG-07	Gruczoł krokowy	43,40 zł	ZW	
USG-08	Badanie kończyn dolnych /Doppler z kolor.obrazem przepływów	81,30 zł	ZW	
USG-09	Ślinianki	32,50 zł	ZW	
USG-10	Jądra	32,50 zł	ZW	
USG-11	Dół podkolanowy	21,70 zł	ZW	
USG-12	Węzły chłonne szyja / pachy / pachwiny	43,40 zł	ZW	
USG-13	Węzły chłonne /brzuch	54,20 zł	ZW	

**BADANIA TK**

Symbol	Nazwa badania	CENA	VAT	CENA BRUTTO
TK-01	Badanie bez kontrastu - jedna okolica anatomiczna	206,00 zł	ZW	
TK-02	Badanie z kontrastem - jedna okolica anatomiczna	357,70 zł	ZW	
TK-03	Badanie bez kontrastu - dwie i więcej okolic anatomicznych	357,70 zł	ZW	
TK-04	Badanie z kontrastem - dwie i więcej okolic anatomicznych	525,70 zł	ZW	

**POZOSTAŁE BADANIA DIAGNOSTYCZNE**

Symbol	Nazwa badania	CENA	VAT	CENA BRUTTO
KG-01	EKG z opisem	21,70 zł	ZW	
KG-02	Próba wysiłkowa	75,90 zł	ZW	
HOL-01	Holter	86,70 zł	ZW	
UD-01	Audiometria	37,90 zł	ZW	
PI-01	Spirometria	32,50 zł	ZW	
AN-01	Panendoskopia z biopsją	216,80 zł	ZW	
IIS-01	Badanie hist. -pat.	21,70 zł	ZW	
AN-01	Panendoskopia	162,60 zł	ZW	
NDO-01	Kolonoskopia diagnostyczna	325,20 zł	ZW	
NDO-02	Kolonoskopia z biopsją	379,40 zł	ZW	
NIE-01	Znieczulenie w badaniach endoskopowych	108,40 zł	23	133,30 zł
AŚ-01	Badanie lekarskie celem wydania zaświadczenia	32,60 zł	23	40,10 zł

**BADANIA LABORATORYJNE**

Symbol	Nazwa badania	CENA	VAT	CENA BRUTTO
AB-01	Pobranie krwi do badania	2,20 zł	ZW	
	<b>ANALITYKA OGÓLNA</b>			
AB-03	Badanie ogólne moczu	5,40 zł	ZW	
AB-05	Kał - pasożyty / cena z pojemnikiem /	8,90 zł	ZW	
AB-06	Kał - krew utajona / cena z pojemnikiem /	13,00 zł	ZW	

LAB-07	Antygen USR	6,50 zł	ZW
LAB-08	Kalprotektyna w kale	100,00 zł	ZW
LAB-09	Clostridium difficile test GDH,toksyna A i B	50,00 zł	ZW
	<b>SEROLOGIA GRUP KRWI</b>		
LAB-11	Odczyn Coombs'a / przeciwciała /	21,70 zł	ZW
LAB-12	Grupa krwi i przeciwciała	34,70 zł	ZW
LAB-13	Próba krzyżowa	49,90 zł	ZW
	<b>HORMONY, MARKERY NOWOTWOROWE</b>		
LAB-14	TSH	21,70 zł	ZW
LAB-15	FT4	21,70 zł	ZW
	FT3	21,70 zł	ZW
	PAKIET TARCZYCOWY (TSH, FT4, FT3)	35,00 zł	ZW
LAB-18	T PSA	37,90 zł	ZW
LAB-19	Troponina	37,90 zł	ZW
LAB-20	Helicobacter pylori	10,00 zł	ZW
LAB-21	Antygen HBS	18,40 zł	ZW
LAB-22	HIV DUO	27,10 zł	ZW
LAB-23	CEA	27,10 zł	ZW
	Przeciwciała anty HCV	17,00 zł	ZW
	Ca-125	30,00 zł	ZW
	Przeciwciała anty-TPO	20,00 zł	ZW
	Witamina D	45,00 zł	ZW
	D-Dimer	30,00 zł	ZW
	NT-pro-BNP	45,00 zł	ZW
	PCT	45,00 zł	ZW
LAB-74	SARS-CoV-2,przeciwciała neutralizujące anty-S	95,00 zł	ZW
LAB-75	HCG w surowicy Test ciężowy	35,00 zł	ZW
	<b>HEMATOLOGIA</b>		
LAB-24	OB. / pobranie z żyły /	2,20 zł	ZW
LAB-25	OB. / pobrania z palca /	4,30 zł	ZW
LAB-26	Morfologia 5 DIFF / pobranie z żyły /	8,90 zł	ZW
LAB-27	Morfologia 5 DIFF / pobranie z palca /	10,80 zł	ZW
LAB-28	Mikroskopowe różnicowanie rozmazów	7,60 zł	ZW
LAB-30	Retikulocyty	5,40 zł	ZW
LAB-31	Czas APTT	10,80 zł	ZW
LAB-32	Czas protrombinowy + INR	7,60 zł	ZW
	<b>BADANIA BIOCHEMICZNE</b>		
AB-33	Poziom glukozy w surowicy	5,40 zł	ZW
AB-34	Poziom glukozy w moczu	5,40 zł	ZW
AB-35	Krzywa cukrowa (trzy oznaczenia)	5,40 zł	ZW
AB-36	Białko całkowite w surowicy	5,40 zł	ZW
AB-37	Białko całkowite w DZM*	5,40 zł	ZW
AB-38	Mocznik w surowicy	6,50 zł	ZW
AB-39	Mocznik w DZM*	6,50 zł	ZW
AB-40	Kreatynina w surowicy	5,40 zł	ZW
AB-41	Kreatynina w DZM*	5,40 zł	ZW
AB-42	Kwas moczowy w surowicy	8,70 zł	ZW
AB-43	Kwas moczowy w DZM*	8,70 zł	ZW
	LDH	5,40 zł	ZW
AB-44	Poziom wapnia w surowicy	8,70 zł	ZW
AB-45	Poziom wapnia w DZM*	8,70 zł	ZW
AB-46	Poziom magnezu w surowicy	6,50 zł	ZW
AB-47	Poziom magnezu w DZM*	6,50 zł	ZW
AB-48	Poziom fosforu nieorganicznego w surowicy	6,50 zł	ZW
AB-49	Poziom fosforu nieorganicznego w DZM*	6,50 zł	ZW
AB-50	Poziom żelaza	8,70 zł	ZW
AB-51	Poziom sodu, potasu i chlorków w surowicy	13,00 zł	ZW
AB-52	Poziom sodu, potasu i chlorków w DZM*	13,00 zł	ZW
AB-54	Cholesterol całkowity	6,50 zł	ZW
AB-55	Cholesterol HDL	10,80 zł	ZW
AB-56	Cholesterol LDL	2,20 zł	ZW
AB-57	Trójglicerydy	7,60 zł	ZW

LAB-58	Bilirubina całkowita	6,50 zł	ZW	
LAB-59	Amylaza w surowicy	10,80 zł	ZW	
LAB-60	Amylaza w moczu	10,80 zł	ZW	
LAB-61	ALAT	5,40 zł	ZW	
LAB-62	ASPAT	5,40 zł	ZW	
LAB-63	CK	8,70 zł	ZW	
LAB-64	CK – MB	16,30 zł	ZW	
LAB-65	GGTP	6,50 zł	ZW	
LAB-66	ALP Fosfataza zasadowa	8,70 zł	ZW	
LAB-70	Białko CRP / ilościowo /	16,30 zł	ZW	
LAB-73	Alkohol w surowicy	37,90 zł	23	46,60 zł
	Odpis z wyników badań	11,46 zł	23	14,10 zł

**BADANIA LEKARZA PROFILAKTYKA**

Symbol	Nazwa badania	CENA	VAT	CENA BRUTTO
	<b>BADANIA PROFILAKTYCZNE</b>			
PROF-01	Badanie profilaktyczne (wstępne, okresowe, kontrolne)	43,40 zł	ZW	
PROF-03	Badanie psychologiczne w zakresie psychologii transportu służące profilaktyce	150,00 zł	ZW	
KIER-01	Badanie lekarskie w zakresie psychologii transportu	121,95 zł	23	150,00 zł
KIER-02	Badanie lekarskie osób ubiegających się i posiadających uprawnienia do kierowania pojazdami i kierowców w zakresie badań lekarskich, konsultacji specjalistycznych i pomocniczych badań diagnostycznych służące profilaktyce	200,00 zł	ZW	
KIER-02	Badanie lekarskie osób ubiegających się i posiadających uprawnienia do kierowania pojazdami i kierowców w zakresie badań lekarskich, konsultacji specjalistycznych i pomocniczych badań diagnostycznych	162,60 zł	23	200,00 zł
	<b>BADANIA OSÓB UBIEGAJĄCYCH SIĘ O LICENCJE</b>			
LIC-01	Badania lekarskie i psychologiczne osób ubiegających się o wpis lub posiadających wpis na listę kwalifikowanych pracowników ochrony fizycznej.	282,01 zł	23	346,90 zł
LIC-01/01	Badanie w trybie odwoławczym osób ubiegających się o wpis lub posiadających wpis na listę kwalifikowanych pracowników ochrony fizycznej.	282,01 zł	23	346,90 zł
LIC-01/7	Badania psychologiczne osób ubiegających się o wpis lub posiadających wpis na listę kwalifikowanych pracowników ochrony fizycznej.	88,13 zł	23	108,40 zł
LIC-01/7	Badania lekarskie osób ubiegających się o wpis lub posiadających wpis na listę kwalifikowanych pracowników ochrony fizycznej.	193,88 zł	23	238,50 zł
LIC-01/2	Licencja - Ochrona fizyczna /Badanie okulistyczne/	44,06 zł	23	54,20 zł
LIC-01/5	Licencja – Ochrona fizyczna /Badanie psychiatryczne/	44,06 zł	23	54,20 zł
LIC-01/6	Licencja – Ochrona fizyczna /Badanie lekarza uprawnionego/	105,76 zł	23	130,13 zł
LIC-02	Badanie osób ubiegających się o licencję pracownika ochrony technicznej	130,08 zł	23	160,00 zł
LIC-03	Badanie lekarskie osób ubiegających się o pozwolenie na posiadanie broni	243,90 zł	23	300,00 zł
LIC-04	Badanie psychologiczne osób ubiegających się o pozwolenie na posiadanie broni	243,90 zł	23	300,00 zł
LIC-05	Badanie lekarskie osób posiadających pozwolenie na broń	189,70 zł	23	233,30 zł
LIC-06	Badanie psychologiczne osób posiadających pozwolenie na broń	189,70 zł	23	233,30 zł
LIC-07	Badania psychologiczne - straż miejska	162,60 zł	23	200,00 zł
LIC-08	Badanie psychiatryczne osób ubiegających się o licencję detektywa	162,60 zł	23	200,00 zł
LIC-09	Badanie psychologiczne osób ubiegających się o licencję detektywa	162,60 zł	23	200,00 zł
LIC-10	Badanie psychiatryczne osób posiadających licencję detektywa	108,40 zł	23	133,30 zł
LIC-11	Badanie psychologiczne osób posiadających licencję detektywa	162,60 zł	23	200,00 zł
LIC-12	Badanie lekarza upoważnionego do badania osób posiadających licencję detektywa	108,40 zł	23	133,30 zł
LIC-14	Badania psychiatryczne osób ubiegających się lub posiadających prawo do obrotu materiałami wybuchowymi lub bronią.*	433,46 zł	23	533,15 zł
LIC-15	Badania psychologiczne osób ubiegających się lub posiadających prawo do obrotu materiałami wybuchowymi lub bronią.*	433,46 zł	23	533,15 zł
LIC-16	Badania lekarskie osób ubiegających się lub posiadających prawo do obrotu materiałami wybuchowymi lub bronią – tryb odwoławczy.*	433,46 zł	23	533,15 zł
	Odpis orzeczenia - w zakresie obrotu materiałami wybuchowymi lub bronią *	216,72 zł	23	266,57 zł
	odpis Orzeczenia w zakresie badań kwalifikowanych / ubiegających się pracowników ochrony fizycznej **	113,80 zł	24	139,98 zł

\* Art. 12 pkt 4 ustawy z dnia 13 czerwca 2019 r. o wykonywaniu działalności gospodarczej w zakresie wytwarzania i obrotu materiałami wybuchowymi, bronią, amunicją oraz wyrobami i technologią o przeznaczeniu wojskowym lub policyjnym) 1/10 przeciętnego wynagrodzenia

**USŁUGI STOMATOLOGICZNE**

Symbol	Nazwa badania	CENA	VAT	CENA BRUTTO
STOM-01	Wypełnienie chemoutwardzalne na jednej powierzchni zębów bocznych	43,40 zł	ZW	
STOM-02	Wypełnienia chemoutwardzalne dwóch powierzchni zębów bocznych	54,20 zł	ZW	
STOM-03	Wypełnienia chemoutwardzalne powyżej dwóch powierzchni zębów bocznych	65,00 zł	ZW	
STOM-04	Wypełnienia światłoutwardzalne na jednej powierzchni	65,00 zł	ZW	
STOM-05	Wypełnienia światłoutwardzalne dwóch powierzchni	75,90 zł	ZW	
STOM-06	Wypełnienia światłoutwardzalne powyżej dwóch powierzchni	86,70 zł	ZW	
STOM-07	Obudowa korony zęba z użyciem formówki bez użycia ćwieka	108,40 zł	ZW	
STOM-08	Leczenie kanałowe - usunięcie miazgi wraz z opracowaniem mechanicznym i chemicznym wraz z czasowym wypełnieniem i wypełnieniem stałym kanału (každorazowo, za każdy kanał)	54,20 zł	ZW	
STOM-10	Stałe wypełnienie kanału (za każdy kanał)	32,50 zł	ZW	
STOM-11	Zastosowanie wkładu koronowo-korzeniowego metalowego	86,70 zł	ZW	

**PORADY LEKARZY SPECJALISTÓW**

Symbol	Nazwa badania	CENA	VAT	CENA BRUTTO
SPEC-01	Porada Dermatologiczna	43,40 zł	ZW	
SPEC-02	Porada Psychiatryczna	43,40 zł	ZW	
SPEC-03	Porada Nefrologiczna	54,20 zł	ZW	
SPEC-04	Porada Endokrynologiczna	54,20 zł	ZW	
SPEC-06	Porada Laryngologiczna	43,40 zł	ZW	
SPEC-07	Porada Okulistyczna	54,20 zł	ZW	
SPEC-08	Porada Neurologiczna	43,40 zł	ZW	
SPEC-09	Porada Ginekologiczna	54,20 zł	ZW	
SPEC-10	Porada Pulmonologiczna	54,20 zł	ZW	
SPEC-11	Porada Chirurgiczna	54,20 zł	ZW	
SPEC-12	Porada Ortopedyczna	54,20 zł	ZW	
SPEC-14	Porada Internistyczna	43,40 zł	ZW	
SPEC-05	Porada psychologiczna	54,20 zł	ZW	

**HOSPITALIZACJA**

Symbol	Nazwa badania	CENA	VAT	CENA BRUTTO
HO-01	Oddział chorób wewnętrznych	zg. z JGP	ZW	
HO-02	Oddział nefrologii (cena za dializę)	zg. z JGP	ZW	
HO-03	Oddział nefrologii	zg. z JGP	ZW	
HO-04	Oddział ginekologiczny	zg. z JGP	ZW	

**USŁUGI MEDYCZNE ŚWIADCZONE PRZEZ IZBĘ PRZYJĘĆ**

Symbol	Nazwa badania	CENA	VAT	CENA BRUTTO
	<b>CENNIK ZA ŚWIADCZENIA MEDYCZNE I USŁUGI TRANSPORTOWE ŚWIADCZONE PACJENTOM NIEUBEZPIECZONYM ORAZ NIETRZEŻYMI</b>			
P-06	Porada w ambulatorium (chirurgicznym lub internistycznym izby przyjęć)	108,40 zł	ZW	
P-07	Zespół specjalistyczny (kierowca – ratownik, pielęgniarka, lekarz )	650,40 zł	ZW	
P-08	Zespół podstawowy (kierowca – ratownik, pielęgniarka)	487,80 zł	ZW	
	Usługa medyczna w zakresie kwalifikacji do szczepienia wraz z usługą szczepienia (zabieg) - bez kosztów szepionki	50,00 zł	ZW	
	szycie rany	40,00 zł	ZW	
	założenie opatrunku	20,00 zł	ZW	
	podanie znieczulenia miejscowego	50,00 zł	ZW	
	wlew kroplowy 500ml	45,00 zł	ZW	

	Badanie osób, u których istnieje podejrzenie choroby zakaźnej	600,00 zł	ZW	
--	---	-----------	----	--

**USŁUGI MEDYCZNE ŚWIADCZONE PRZEZ GABINET ZABIEGOWY POZ K-CE**

U-01	Iniekcja podskórna	16,30 zł	ZW	
U-02	Iniekcja domięśniowa	16,30 zł	ZW	
U-03	iniekcja dożylna	21,70 zł	ZW	

IP-04	Wykonanie elektrokardiogramu	21,70 zł	ZW	
SPI-01	Spirometria	32,50 zł	ZW	
IP-05	Pomiar poziomu glukozy we krwi /glukometr/	10,80 zł	ZW	
ZATRZ-01	Wizyta lekarska (zespół wyjazdowy) dot.zatrzymanego / osadzonego	325,20 zł	ZW	
ZATRZ-02	Badanie lekarskie zatrzymanego / osadzonego	108,40 zł	ZW	
	Badanie lekarskie zatrzymanego / osadzonego, u którego istnieje podejrzenie choroby zakaźnej	160,00 zł	ZW	
<b>BADANIA KOLONOSKOPOWE</b>				
	Kolonoskopia diagnostyczna	370,00 zł	ZW	
	Znieczulenie ogólne dożylnie	170,00 zł	ZW	
	Wycinek histopatologiczny jeden	50,00 zł	ZW	
	Wycinek histopatologiczny drugi	40,00 zł	ZW	
	Kolonoskopia z polipektomią	700,00 zł	ZW	

**OPLATY ZA UDOSTĘPNIENIE DOKUMENTACJI MEDYCZNEJ**

**Obowiązująca od 15.10.2020 r.**

lp	Nazwa usługi	wartość netto	VAT	CENA BRUTTO
1	Jedna strona wyciągu albo odpisu dokumentacji medycznej Art. 28 Ustawa z dnia 6 listopada 2008 r. o Prawach Pacjenta i Rzeczniku Praw Pacjenta Dz.U.2020. poz.849 j.t. *	10,05 zł	zw	10,05 zł
2	Jedna strona kopii albo wydruku dokumentacji medycznej Art. 28 Ustawa z dnia 6 listopada 2008 r. o Prawach Pacjenta i Rzeczniku Praw Pacjenta Dz.U.2020. poz.849 j.t. *	0,35 zł	zw	0,35 zł
3	Udostępnienie dokumentacji medycznej na informatycznym nośniku danych Art. 28 Ustawa z dnia 6 listopada 2008 r. o Prawach Pacjenta i Rzeczniku Praw Pacjenta Dz.U.2020. poz.849 j.t. *	2,01 zł	zw	2,01 zł

\* – przeciętne wynagrodzenia w poprzednim kwartale, ogłaszanego przez Prezesa Głównego Urzędu Statystycznego w Dzienniku Urzędowym Rzeczypospolitej Polskiej „Monitor Polski” na podstawie art. 20 pkt 2 ustawy z dnia 17 grudnia 1998 r. o emeryturach i rentach z Funduszu Ubezpieczeń Społecznych, począwszy od pierwszego dnia miesiąca następującego po miesiącu, w którym nastąpiło ogłoszenie. tj. 5024,48 zł

**Opłata za przechowywanie zwłok pacjenta przez okres dłuższy niż 72 godziny**

Nazwa usługi	CENA	VAT	CENA BRUTTO
Przechowywanie zwłok pacjenta przez okres dłuższy niż 72 godziny- cena za każdą rozpoczętą dobę powyżej 72 godzin.	162,59 zł	x	162,59 zł

\* nie dotyczy postępowań ofertowych

**DYREKTOR**  
Samodzielnego Publicznego Zakładu Opieki Zdrowotnej  
Ministerstwa Spraw Wewnętrznych i Administracji  
w Łatowicach  
im. sierżanta Grzegorza Załogi  
dr n. med. Piotr Czajda