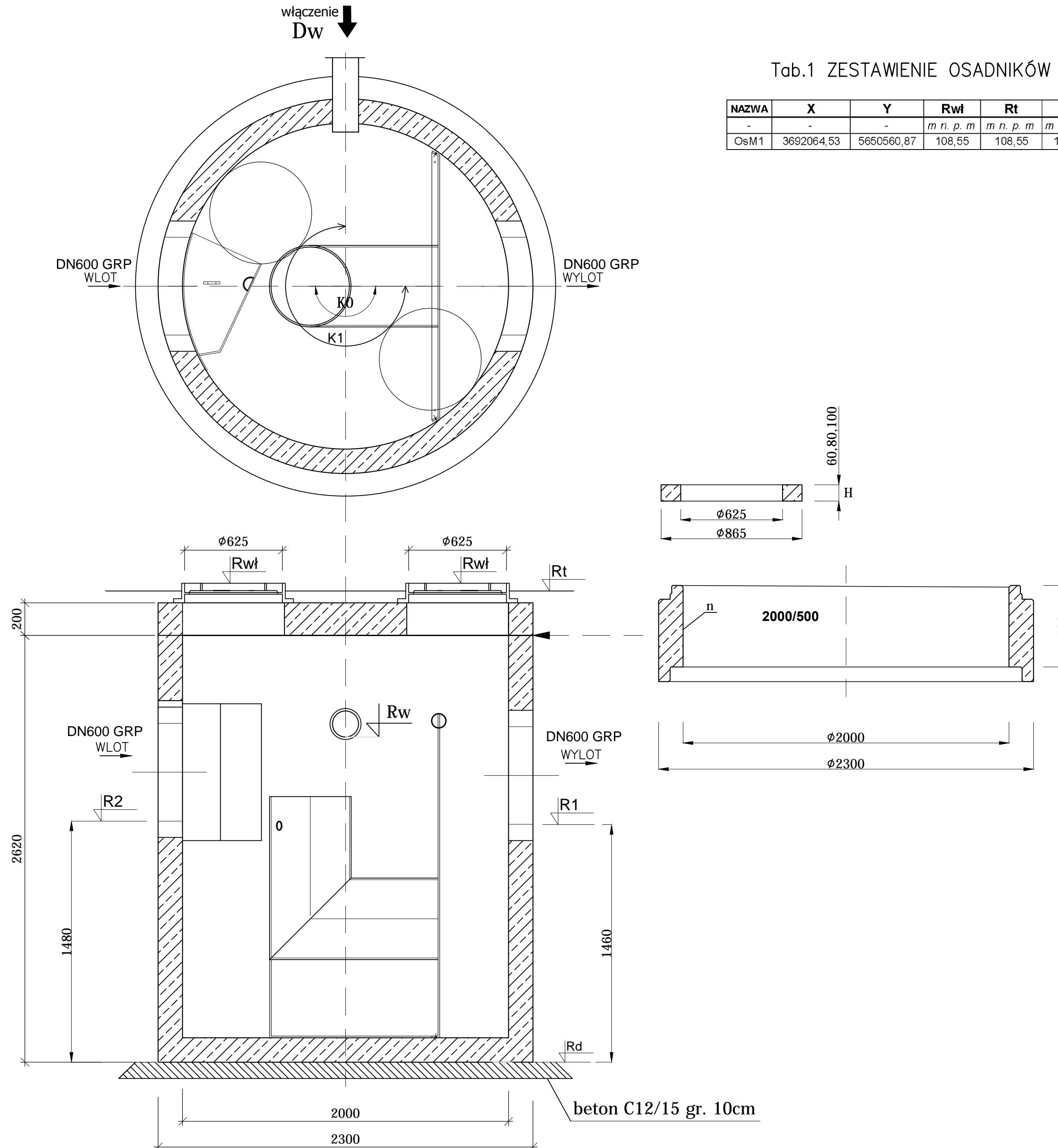


Osadnik wirowy DN2000 ($Q_{nom}=40$, $Q_{max}=400$ dm³/s)



Tab.1 ZESTAWIENIE OSADNIKÓW

NAZWA	X	Y	Rwł	Rt	R1	R2	Rd	Rw	D1	Dw	K0	K1	H	n	Klasa wjazdu
-	-	-	<i>m n. p. m</i>	<i>m n. p. m</i>	<i>m n. p. m</i>	<i>m n. p. m</i>	<i>m n. p. m</i>	<i>m n. p. m</i>	<i>m</i>	<i>m</i>	<i>deg</i>	<i>deg</i>	<i>[m]</i>	<i>szt.</i>	
OsM1	3692064,53	5650560,87	108,55	108,55	106,94	106,96	105,48	107,30	0,6	0,2	174	90	0,10	0	C250

UWAGI:

1. Włazy osadników dostosować do rzeczywistej niwelety drogi, pobocza, chodników i terenu zielonego.
2. Poszczególne elementy studni mogą wymagać transportu ponadnormatywnego.

Nr	Typ modyfikacji	Data	Imię i nazwisko
Inwestor / Zamawiający Generalna Dyrekcja Dróg Krajowych i Autostrad ul. Siemiradzkiego 5a 60-763 Poznań			
Jednostka projektowa URS Polska Sp. z o.o. ul. Rejtana 17, 02-516 Warszawa Biuro we Wrocławiu ul. Klecińska 123, 54-413 Wrocław			
Stadium	Zadanie		
PW	Budowa drogi S5 Poznań - Wrocław, odcinek Radomicko - Kaczkowo Etap I od km 0+000 do km 19+140. Budowa MOP III „Wilkowice Wschód” – zakres Dzierżawcy		
Nr tomu	Nazwa tomu		
11/03 /02 (I)	Miejsca Obsługi Podróżnych Sieci wodno-kanalizacyjne MOP III "Wilkowice Wschód"		
Branża	Tytuł rysunku		
Odwodnienie. Sieci wodno- kanalizacyjne (OD)	Osadnik wirowy DN2000 [$Q_{nom}=40$, $Q_{max}=400 \text{ dm}^3/\text{s}$]. MOP III "Wilkowice Wschód".		
Stanowisko	Imię i nazwisko	Nr uprawnień	Podpis
Projektant	mgr inż. Igor Zamirski	263/DOŚ/08	
Asystent projektanta	mgr inż. Mateusz Fakowski		
Asystent projektanta	mgr inż. Krzysztof Lazarowicz		
Sprawdzający	mgr inż. Barbara Machniewicz	246/00/DUW	
Nr projektu	Skala	Data	Nr egz.
PL1292	1:20	07.2014r.	
			Nr rys.
			04-03
Stadium	Branża	Km	Nr obiektu
PW	OD	-	-
			Nr tomu
			11/03 /02 (I)
			Nr rysunku
			00