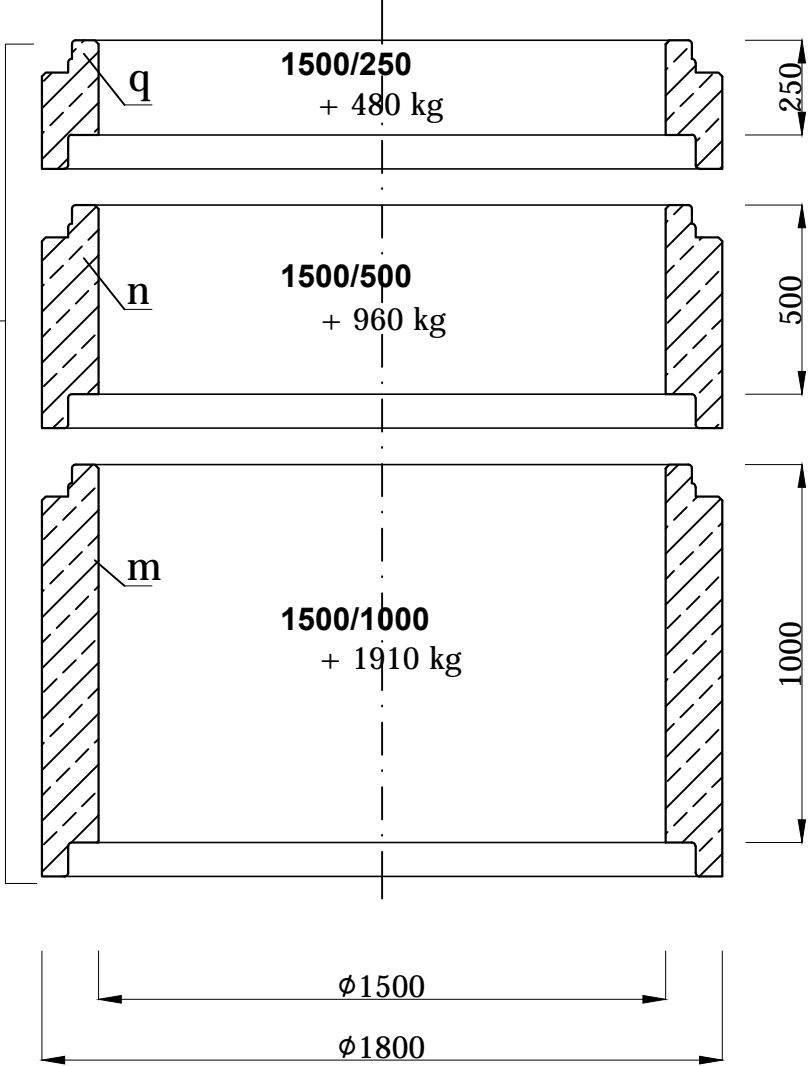
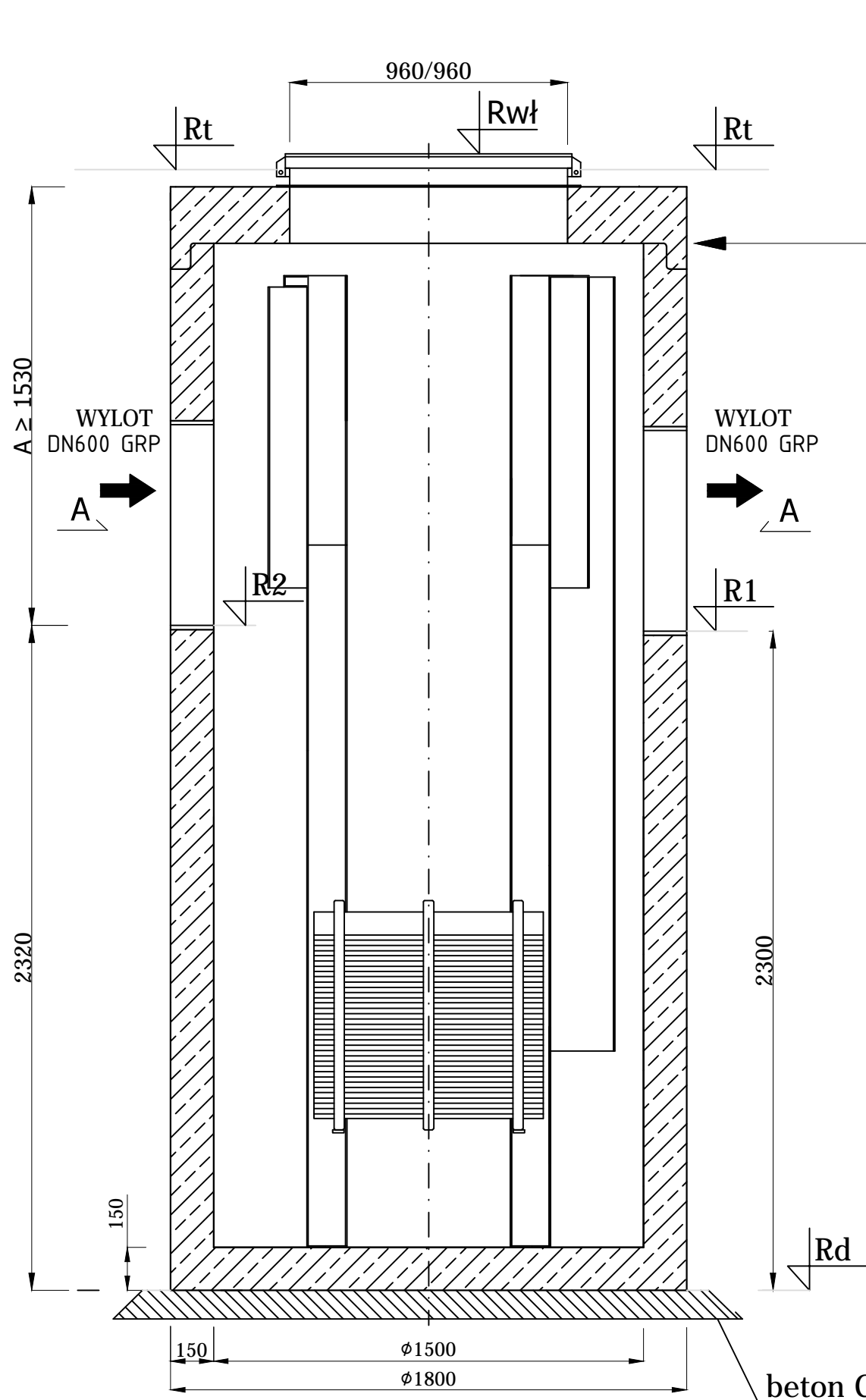
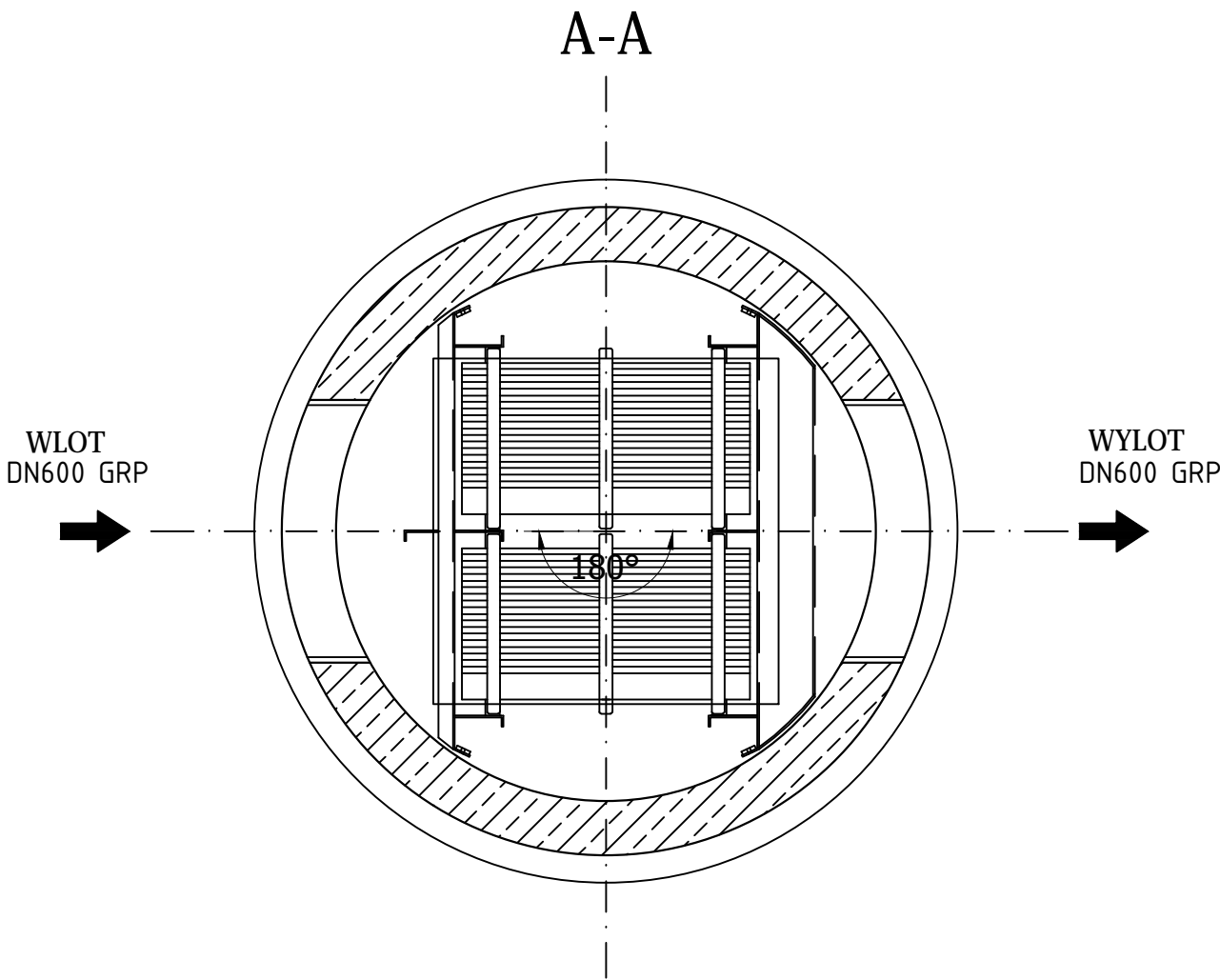


SEPARATOR LAMELOWY DN1500
[Qnom=40, Qmax=400 dm3/s]

Tab.1 ZESTAWIENIE DLA SEPARATORÓW

NAZWA	X	Y	Rwł	Rt	R1	R2	Rd	D1	m	n	q	zaprawa pod wąż	Klasa wjazdu
-	-	-	<i>m. n. p. m</i>	<i>m. n. p. m</i>	<i>m. n. p. m</i>	<i>m. n. p. m</i>	<i>m. n. p. m</i>	<i>[m]</i>	<i>szt.</i>	<i>szt.</i>	<i>szt.</i>	<i>[m]</i>	
SepM1	3692063,30	5650558,41	108,61	108,53	106,91	106,93	104,61	0,6	0	0	0	0	C250



- UWAGI:
- Włazy separatorów dostosować do rzeczywistej niwelety drogi, pobocza, chodników i terenu zielonego.
 - Poszczególne elementy studni mogą wymagać transportu ponadnormatywnego.

Nr	Typ modyfikacji	Data	Imię i nazwisko
Inwestor / Zamawiający Generalna Dyrekcja Dróg Krajowych i Autostrad ul. Siemiradzkiego 5a 60-763 Poznań			
Jednostka projektowa URS Polska Sp. z o.o. ul. Rejtana 17, 02-516 Warszawa Biuro we Wrocławiu ul. Klecińska 123, 54-413 Wrocław			
Stadium	Zadanie		
PW	Budowa drogi S5 Poznań - Wrocław, odcinek Radomicko - Kaczkowo Etap I od km 0+000 do km 19+140. Budowa MOP III „Wilkowice Wschód” – zakres Dzierżawcy		
Nr tomu	Nazwa tomu		
11/03 /02 (I)	Miejsca Obsługi Podróżnych Sieci wodno-kanalizacyjne MOP III "Wilkowice Wschód"		
Branża	Tytuł rysunku		
Odwodnienie. Sieci wodno-kanalizacyjne (OD)	Separator lamelowy DN1500 [Qnom=40, Qmax=400 dm ³ /s]. MOP III "Wilkowice Wschód"		
Stanowisko	Imię i nazwisko	Nr uprawnień	Podpis
Projektant	mgr inż. Igor Zamirski	263/DOŚ/08	
Asystent projektanta	mgr inż. Mateusz Fakowski		
Asystent projektanta	mgr inż. Krzysztof Lazarowicz		
Sprawdzający	mgr inż. Barbara Machniewicz	246/00/DUW	
Nr projektu	Skala	Data	Nr rys.
PL1292	1:20	07.2014r.	04-04
Stadium	Branża	Km	Nr obiektu
PW	OD	-	-
		Nr tomu	Nr rysunku
		11/03 /02 (I)	00
		Nr rysunku	Rewizja