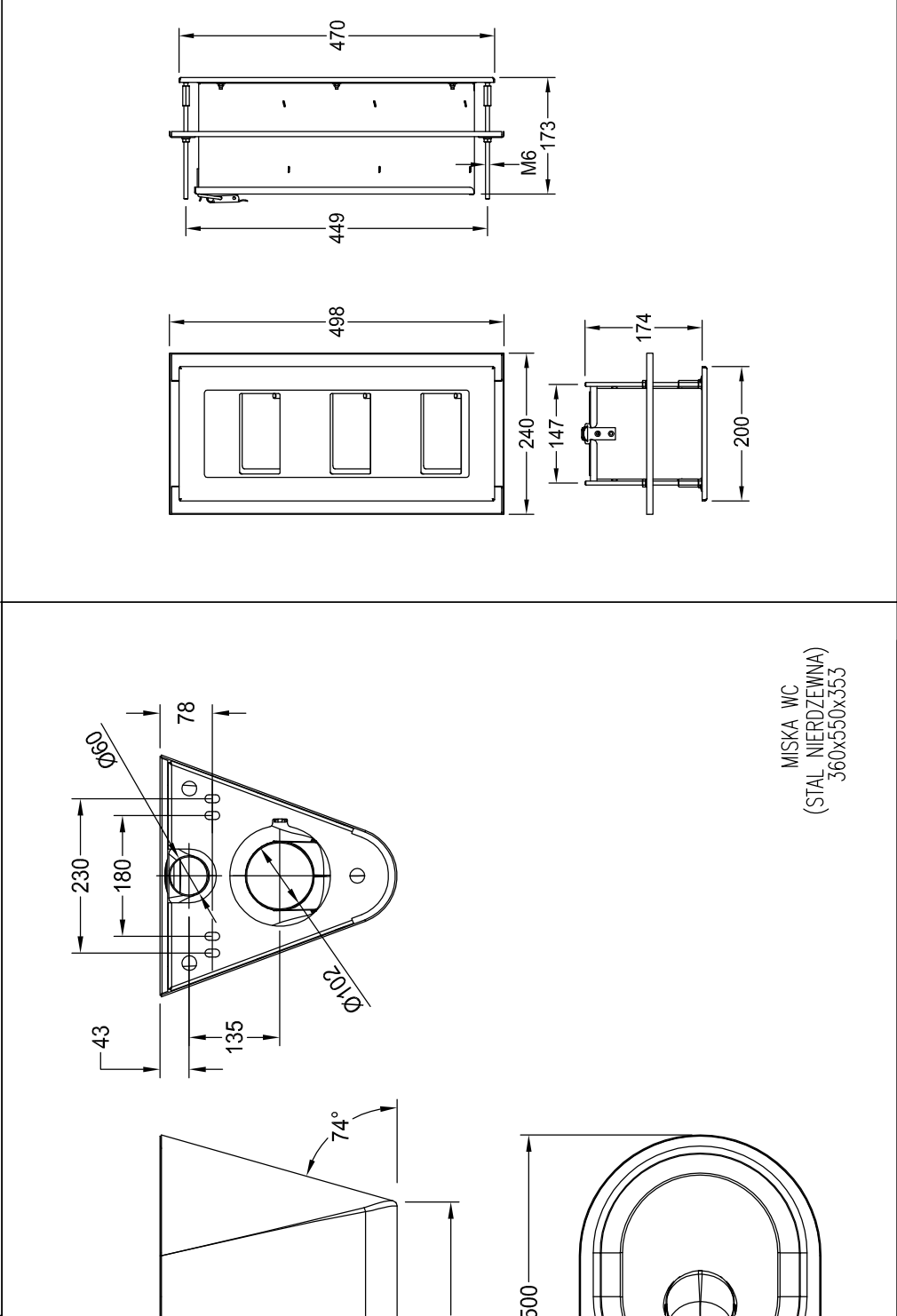
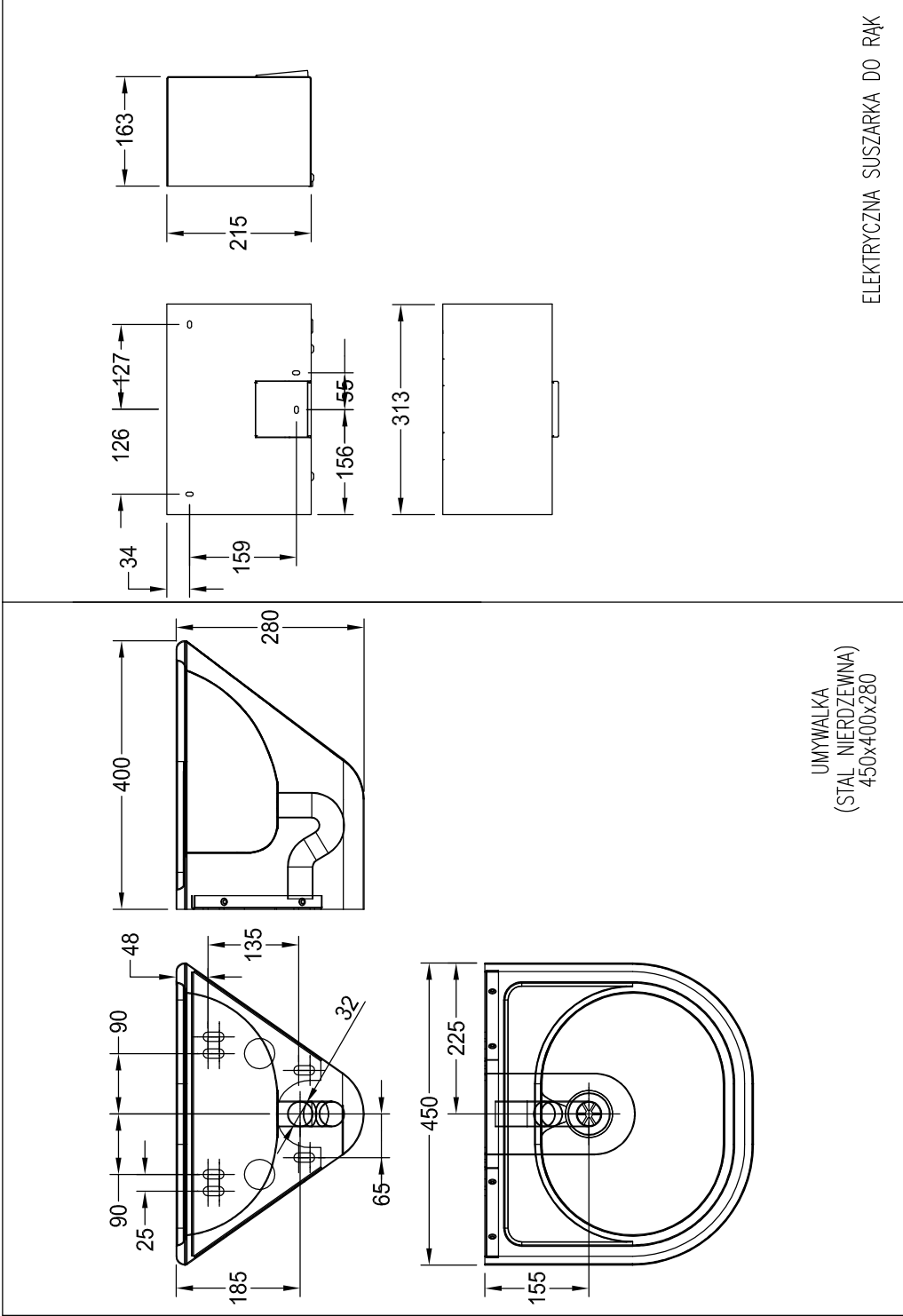
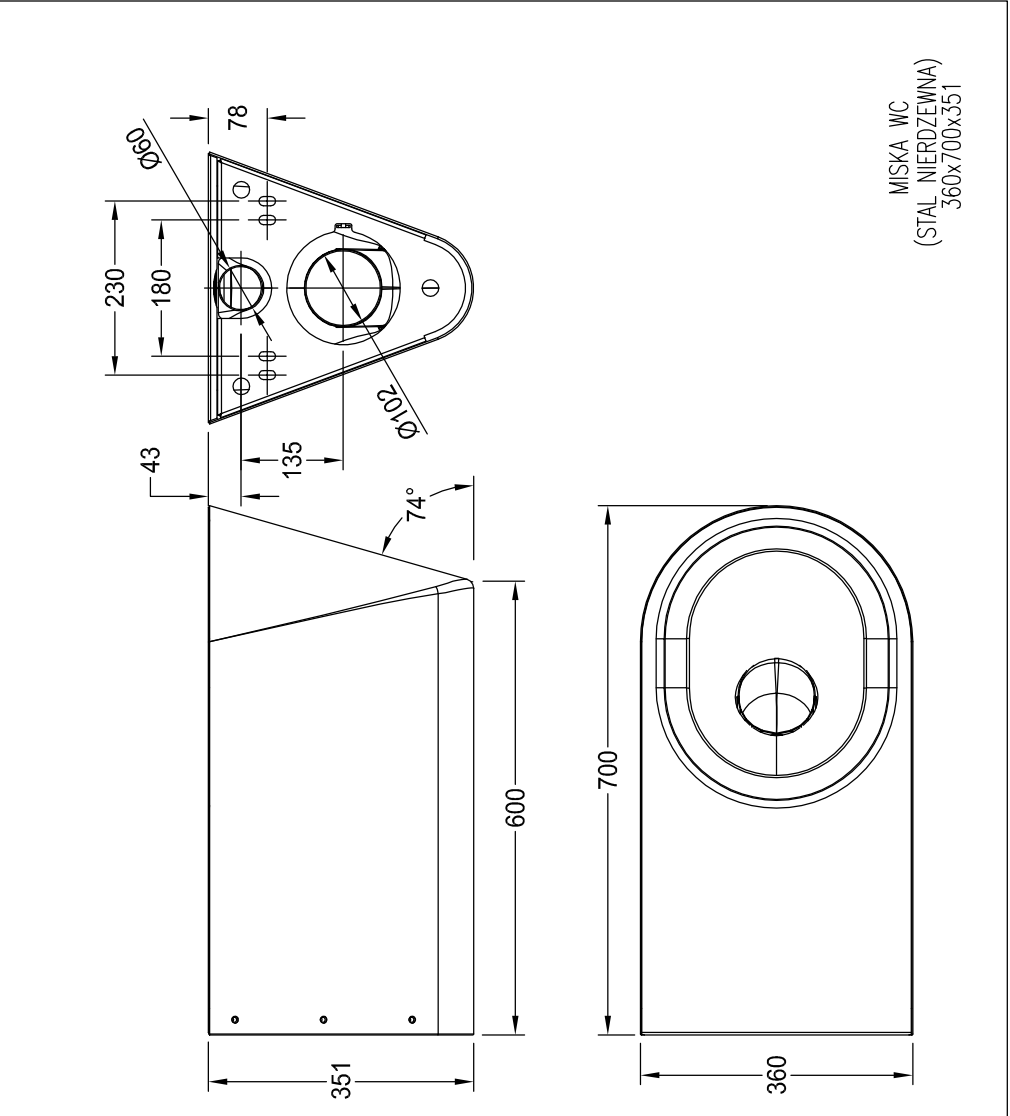
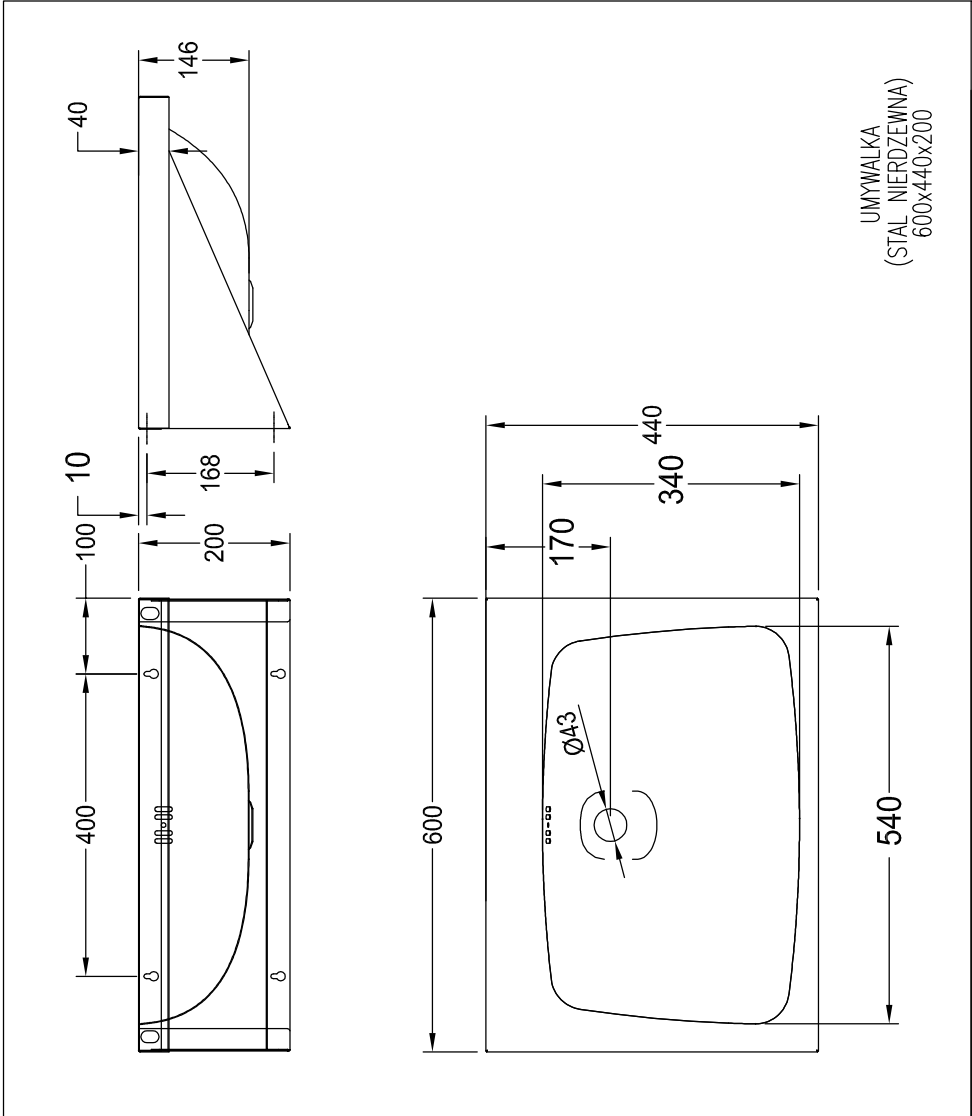
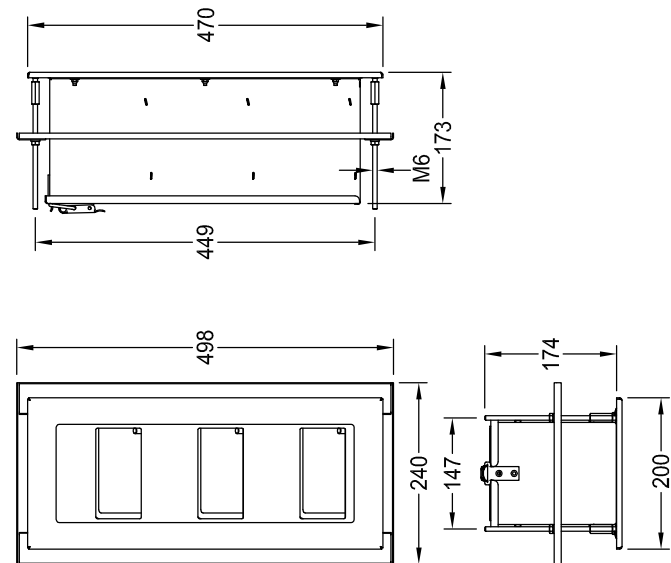


ELEMENTY WYPOSAŻENIA WC DLA NIEPEŁNOSPRAWNYCH



ELEMENTY WYPOSAŻENIA WC

ELEKTRYCZNA SUSZARKA DO RĄK



PODŁYNKOWY DOZOWNIK PAPIERU TOALETOWEGO
240x498x174

UWAGA!!!

Podane w projekcie materiały pokazują poziom jakościowy zaprojektowanych urządzeń i materiałów budowlanych. Materiały użyte w realizacji powinny być o nie gorszych parametrach i właściwościach.

PPP=±0,00= 112,12 m.n.p.m, WILKOWICE WSCH.
PPP=±0,00= 111,02 m.n.p.m WILKOWICE ZACH .

Nr	Typ modyfikacji	Data	Imię i nazwisko
Inwestor / Zamawiający Generalna Dyrekcja Dróg Krajowych i Autostrad ul. Siemiradzkiego 5a 60-763 Poznań			
Jednostka projektowa URS Polska Sp. z o.o ul.Rejtana 17, 02-516 Warszawa Biuro we Wrocławiu ul.Klecińska 123, 54-413 Wrocław			
Stadium	Zadanie		
PW	Budowa drogi S5 Poznań - Wrocław, odcinek Radomicko - Kaczkowo Etap I od km 0+000 do km 19+140		
Nr tomu	Nazwa tomu		
11/04/02(I)	Budynki WC		
Branża	Tytuł rysunku		
Architektura (ARCH)	WYPOSAŻENIE- PROD. HIG. I ARMATURA		
Stanowisko	Imię i nazwisko	Nr uprawnień	Podpis
Projektant	mgr inż. arch. Piotr Jarzombek	65387/PW spec. arch. WOJAK WP-007/3	
Projektant	mgr inż. arch. Emilia Maleszka	488/PW/92 spec. arch. WOJAK WP-07/6	
Sprawdzający	mgr inż. arch. Marek Przybyła		
Nr projektu	Skala	Data	Nr rys.
PL1292	1:10	07.2014r.	Nr rys. 04-03
Stadium	Branża	Km	Nr rysunku
PW	ARCH	7+100	11/04/02(I)
		-	3/3
			00