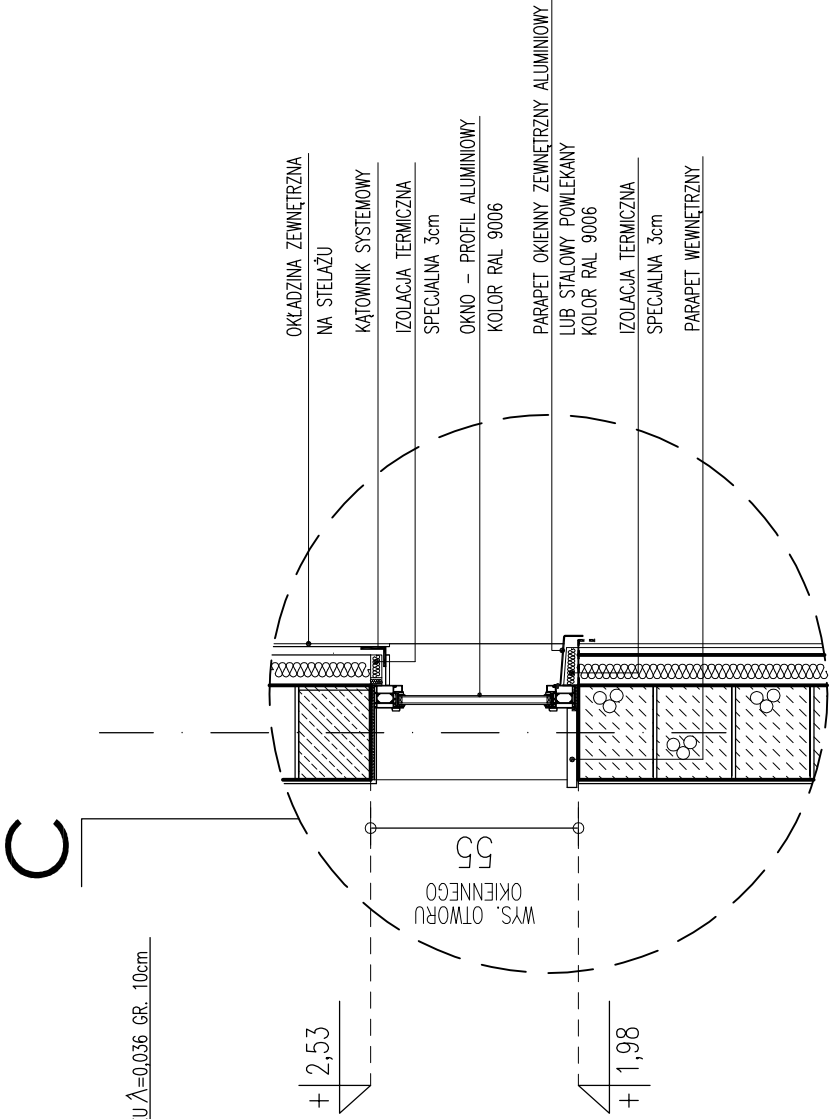


## UWAGA!!!

Podane w projekcie materiały pokazują poziom jakościowy zaprojektowanych urządzeń i materiałów budowlanych. Materiały użyte w realizacji powinny być o nie gorszych parametrach i właściwościach.

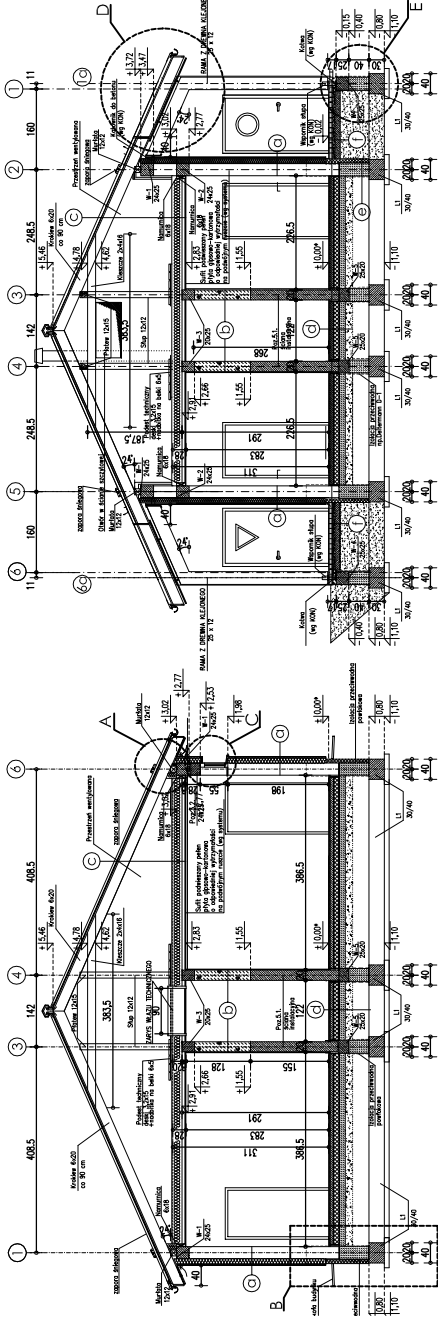


## UWAGA!!!

- Wymiary sprawdzić i zweryfikować na budowie.
- Rysunki rozpatrywać z rys. branżowymi.

PPP=±0,00= 112,12 m.n.p.m, WILKOWICE WSCH.

PPP=±0,00= 111,02 m.n.p.m WILKOWICE ZACH.



Nr	Typ modyfikacji	Data	Imię i nazwisko
Inwestor / Zamawiający <b>Generalna Dyrekcja Dróg Krajowych i Autostrad</b> <b>ul. Siemiradzkiego 5a</b> <b>60-763 Poznań</b>			
Jednostka projektowa <b>URS Polska Sp. z o.o</b> <b>ul.Rejtana 17, 02-516 Warszawa</b> <b>Biuro we Wrocławiu ul.Klecińska 123, 54-413 Wrocław</b>			
Stadium <b>PW</b>	Zadanie <b>Budowa drogi S5 Poznań - Wrocław,</b> <b>odcinek Radomicko - Kaczkowo</b> <b>Etap I od km 0+000 do km 19+140</b>		
Nr tomu	Nazwa tomu <b>Budynki WC</b>		
<b>11/04/02(I)</b>			
Branża <b>Architektura (ARCH)</b>	Tytuł rysunku <b>DETALE A,C,E</b>		
Stanowisko	Imię i nazwisko	Nr uprawnień	Podpis
<b>Projektant</b>	mgr inż. arch. Piotr Jarzombek	653/87/PW spec. arch. WOJA: WP-0073	
<b>Projektant</b>	mgr inż. arch. Emilia Maleszka		
<b>Sprawdzający</b>	mgr inż. arch. Marek Przybyła	488/PW/92 spec. arch. WOJA: WP-0176	
Nr projektu <b>PL1292</b>	Skala <b>1:20</b>	Data <b>07.2014r.</b>	Nr rys. <b>07-01</b>
Stadium <b>PW</b>	Branża <b>ARCH</b>	Km <b>7+100</b>	Nr rysunku <b>1/4</b>
		Nr obiektu <b>-</b>	Rewizja <b>00</b>
			<b>11/04/02(I)</b>