

B

SYSTEMOWY RUSZT DLA MOCOWANIA LAMINATÓW
NA ELEWACJI (ALUMINIOWY, STALOWY, OCYNKOWANY)

DYLATAcja pomiędzy płytami 0,8cm

PŁYTA OKŁADZINY ZEWNĘTRZNEJ

PUSTKA WENTYLACYJNA 2-2,5cm

WĘGNA MINERALNA

DOOSKANA KÓLKAMI SYSTEMOWYMI

LISTWA SYSTEMOWA

IZOLACJA POWŁOKOWA SYST.

PERFOROWANA LISTWA SYSTEMOWA

OPASKA DOOKŁAŁA BUDNIKU SZER. 40cm

BŁOCZKI BETONOWE W TRADYCYJNEJ FORMIE

TRAWA-ZIEŁEN

TYNK ZANIEPCHOWANY WG WYBRANEGO SYSTEMU

NA SIATCE SYSTEMOWEJ

IZOLACJA TĘCZNA GR. 8cm

IZOLACJA POWŁOKOWA SYSTEMOWA

IZOLACJA POWŁOKOWA SYSTEMOWA
+PŁYTKI GRESOWE

ZAKŁAD TYPOW IZOLACJI ~15cm

BŁOCZKI ŻWIROBETONOWE

D

WIDOK Z GÓRY
UWAGA! DLA PODKONSTRUKCJI USTAWIONEJ W POZIOMIE
NALEŻY ZPEWNIĆ PUSTKĘ WENTYLOWANĄ Z DOŁU
DO GÓRY-CIĄGLĄ

160

11

1a

zapora śniegowa

Murdata

12x12

RYNNA OKAPOWA

Kątownik do betonu

(wg KON)

DESKA CZOŁOWA

~50

40

24

PUNKTOWE MOCOWANIE SZKŁA

- ROTULE (wg WYBRANEGO SYSTEMU)

DASZEK SZKLANY

-SZKŁO BEZPIECZNE

HARTOWANE gr.15mm

RAMA Z DREWNA KLEJONEGO

25x12

Namurnicz

6x18

W-2

24x25

W-1

24x25

W-2

24x25

W-1

24x25

W-2

24x25

W-1

24x25

W-2

24x25

W-1

24x25

W-2

24x25

W-1

24x25

W-2

24x25

W-1

24x25

W-2

24x25

W-1

24x25

W-2

24x25

W-1

24x25

W-2

24x25

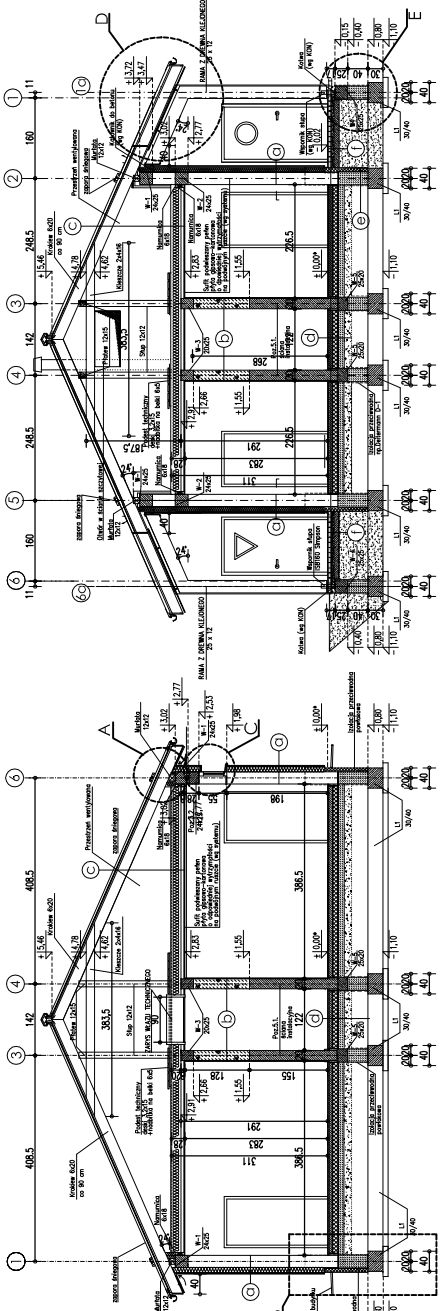
W-1

24x25

UWAGA!!!

- Wymiary sprawdzić i zweryfikować na budowie.
- Rysunki rozpatrywać z rys. branżowymi.

PPP=±0,00= 112,12 m.n.p.m, WILKOWICE WSCH.
PPP=±0,00= 111,02 m.n.p.m WILKOWICE ZACH.



Nr	Typ modyfikacji	Data	Imię i nazwisko
Inwestor / Zamawiający Generalna Dyrekcja Dróg Krajowych i Autostrad ul. Siemiradzkiego 5a 60-763 Poznań			
Jednostka projektowa URS Polska Sp. z o.o ul.Rejtana 17, 02-516 Warszawa Biuro we Wrocławiu ul.Klecińska 123, 54-413 Wrocław			
Stadium	Zadanie		
PW	Budowa drogi S5 Poznań - Wrocław, odcinek Radomicko - Kaczkowo Etap I od km 0+000 do km 19+140		
Nr tomu	Nazwa tomu		
11/04/02(I)	Budynki WC		
Branża	Tytuł rysunku		
Architektura (ARCH)	DETALE B,D		
Stanowisko	Imię i nazwisko	Nr uprawnień	Podpis
Projektant	mgr inż. arch. Piotr Jarzombek	65387/PW spec. arch. WOLA: WP-0073	
Projektant	mgr inż. arch. Emilia Maleszka		
Sprawdzający	mgr inż. arch. Marek Przybyła	488/PW/02 spec. arch. WOLA: WP-0176	
Nr projektu	Skala	Data	Nr rys.
PL1292	1:40	07.2014r.	07-02
Stadium	Branża	Nr tomu	Nr rysunku
PW	ARCH	7+100	2/4
			00