

WYKAZ WARUNKÓW i UZGODNIEŃ

Załącznik 1 - WARUNKI TECHNICZNE I UZGODNIENIA

• Linia kolejowa nr 359 Leszno – Zbąszyń (rejon projektowanego wiaduktu WS5)

Lp.	Instytucja	Data pisma/ data wpływu	Nr pisma	Termin ważności	Dotyczy
1.	PKP PLK S.A. Zakład Linii Kolejowych w Ostrowie Wielkopolskim	04-03-2009 06-03-2009	IZDK1c- 505-5/09	-	Wydania WT dla m.in. wiaduktu WS5
2.	PKP PLK S.A. Zakład Linii Kolejowych w Ostrowie Wielkopolskim	18-05-2009 19-05-2009	IZDK1c- 505-5.1/09	-	Wydania WT dla m.in. wiaduktu WS5
3.	PKP S.A. Oddział Gospodarowania Nieruchomościami w Poznaniu	23-07-2010 29-07-2010	N17I-655- 212/2010 Uzg. nr 114/2010	23-07-2013	PAB wiaduktu WS5
3.1.	PKP Energetyka S.A. Zachodni Rejon Dystrybucji w Poznaniu	24-05-2010 10-06-2010	ERD13- 552/97- 1/2010	23-07-2013	PAB wiaduktu WS5
3.2.	PKP PLK S.A. Zakład Linii Kolejowych w Ostrowie Wielkopolskim	15-07-2010 29-07-2010	IZDK1c- 505-5/09/10	15-07-2012	PAB wiaduktu WS5
4.	Telekomunikacja Kolejowa Sp. z o.o. Zakład Telekomunikacji w Poznaniu	10-08-2010 29-09-2010	LOTS3j- 508-192-10	10-08-2011	Kolizji telekom. w rejonie m.in. WS5 – etap PAB
5.	Telekomunikacja Kolejowa Sp. z o.o. Zakład Telekomunikacji w Poznaniu	08-04-2011 18-04-2011	LOTS3j- 508-215/11	-	PAB wiaduktu WS5
6.	Telekomunikacja Kolejowa Sp. z o.o. Zakład Telekomunikacji w Poznaniu	24-03-2012 14-05-2012	LOTS3j- 508- 0215/12	24-03-2013	Kolizji telekom. w rejonie m.in. WS5 – etap PAB
7.	Telekomunikacja Kolejowa Sp. z o.o. Zakład Telekomunikacji w Poznaniu	04-07-2012 22-08-2012	LOTS3j- 508- 0370/12	04-07-2013	Kolizji telekom. w rejonie m.in. WS5 – etap PAB
8.	PKP PLK S.A. Zakład Linii Kolejowych w Ostrowie Wielkopolskim	12-07-2012 16-07-2012	IZDK1c- 505-66/12	-	Wskazania przecięć i zbliżeń z liniami SRK

• Linia kolejowa nr 14 Łódź Kaliska – Tuplice (rejon projektowanego wiaduktu WS11)

Lp.	Instytucja	Data pisma/ data wpływu	Nr pisma	Termin ważności	Dotyczy
1.	PKP PLK S.A. Zakład Linii Kolejowych w Ostrowie Wielkopolskim	04-03-2009 06-03-2009	IZDK1c- 505-5/09	-	Wydania WT dla m.in. wiaduktu WS11
2.	PKP PLK S.A. Zakład Linii Kolejowych w Ostrowie Wielkopolskim	18-05-2009 19-05-2009	IZDK1c- 505-5.1/09	-	Wydania WT dla m.in. wiaduktu WS11

Lp.	Instytucja	Data pisma/ data wpływu	Nr pisma	Termin ważności	Dotyczy
3.	PKP PLK S.A. Zakład Linii Kolejowych w Ostrowie Wielkopolskim	24-09-2009 25-09-2009	IZDK1c- 505-5/09	-	Uzg. drogi dojazdowej przy WS11
4.	PKP S.A. Oddział Gospodarowania Nieruchomościami w Poznaniu	23-07-2010 29-07-2010	N17I-655- 212/2010 Uzg. nr 114/2010	23-07-2013	PAB wiaduktu WS11
4.1.	PKP Energetyka S.A. Zachodni Rejon Dystrybucji w Poznaniu	24-05-2010 10-06-2010	ERD13- 552/97- 1/2010	23-07-2013	PAB wiaduktu WS11
4.2.	PKP PLK S.A. Zakład Linii Kolejowych w Ostrowie Wielkopolskim	15-07-2010 29-07-2010	IZDK1c- 505-5/09/10	15-07-2012	PAB wiaduktu WS11
5.	Telekomunikacja Kolejowa Sp. z o.o. Zakład Telekomunikacji w Poznaniu	10-08-2010 29-09-2010	LOTS3j- 508-192-10	10-08-2011	Kolizji telekom. w rejonie m.in. WS11 – etap PAB
6.	Telekomunikacja Kolejowa Sp. z o.o. Zakład Telekomunikacji w Poznaniu	08-04-2011 18-04-2011	LOTS3j- 508-215/11	-	PAB wiaduktu WS11
7.	Telekomunikacja Kolejowa Sp. z o.o. Zakład Telekomunikacji w Poznaniu	24-03-2012 14-05-2012	LOTS3j- 508- 0215/12	24-03-2013	Kolizji telekom. w rejonie m.in. WS11 – etap PAB
8.	Telekomunikacja Kolejowa Sp. z o.o. Zakład Telekomunikacji w Poznaniu	04-07-2012 22-08-2012	LOTS3j- 508- 0370/12	04-07-2013	Kolizji telekom. w rejonie m.in. WS11 – etap PAB
9.	PKP PLK S.A. Zakład Linii Kolejowych w Ostrowie Wielkopolskim	12-07-2012 16-07-2012	IZDK1c- 505-66/12	-	Wskazania przecięć i zbliżeń z liniami SRK

• **Linia kolejowa nr 271 (E59) Wrocław – Poznań**
(ekodukt, WD17, WGP1)

Lp.	Instytucja	Data pisma/ data wpływu	Nr pisma	Termin ważności	Dotyczy
1.	PKP PLK S.A. Zakład Linii Kolejowych w Ostrowie Wielkopolskim	04-02-2011 24-02-2011	IZDK1c- 505- 51/10/11	-	Uzgodnienia koncepcji wiaduktu WGP1 nad linią nr 271 w km 91,75
2.	Telekomunikacja Kolejowa Sp. z o.o. Zakład Telekomunikacji w Poznaniu	16-05-2011 10-06-2011	LOTS3j- 508-302-11	-	Kolizji telekom. w rejonie wiaduktu WGP1 (km 91,7 linii) – etap PAB
3.	PKP Energetyka S.A. Zachodni Rejon Dystrybucji w Poznaniu	09-06-2011 13-06-2011	ERD13a- 554/08- 1/2011	08-06-2013	Kolizji z linią SN15kV (LPN) w rejonie wiaduktu WGP1 (km 91,743 linii) – wydanie WT
4.	PKP Energetyka S.A. Zachodni Rejon Dystrybucji w Poznaniu	17-06-2011 20-06-2011	ERD13a- 554/09- 1/2011	16-06-2013	Kolizji z linią SN15kV (LPN) w rejonie wiaduktu WD17 (km 89,55 linii) – wydanie WT

Lp.	Instytucja	Data pisma/ data wpływu	Nr pisma	Termin ważności	Dotyczy
5.	Telekomunikacja Kolejowa Sp. z o.o. Zakład Telekomunikacji w Poznaniu	25-08-2011 05-09-2011	LOTS3j-508-356/11	25-08-2012	Kolizji telekom. na tle in. sieci uzbrojenia terenu w rejonie wiaduktu WGP1 (km 91,743 linii) – etap PAB
6.	Telekomunikacja Kolejowa Sp. z o.o. Zakład Telekomunikacji w Poznaniu	24-03-2012 14-05-2012	LOTS3j-508-0215/12	24-03-2013	Kolizji telekom w rejonie m.in. wiaduktu WGP1 (km 91,743 linii) – etap PAB
6a	PKP Energetyka S.A. Zachodni Rejon Dystrybucji w Poznaniu	26-03-2012 30-03-2012	ERD13a-554/03/2012	nie dotyczy	Kolizji z siecią trakcyjną w rejonie wiaduktu WGP1 (km 91,743 linii) – etap PAB
7.	PKP Energetyka S.A. Zachodni Rejon Dystrybucji w Poznaniu	02-04-2012 05-04-2012	ERD13a-554/09-03/2011/2012	01-04-2014	Kolizji z linią SN15kV (LPN) w rejonie wiaduktu WD17 (km 89,50 linii) – etap PAB
8.	PKP Energetyka S.A. Zachodni Rejon Dystrybucji w Poznaniu	02-04-2012 05-04-2012	ERD13a-554/08-02/2011/2012	01-04-2014	Kolizji z linią SN15kV (LPN) w rejonie wiaduktu WGP1 (km 91,743 linii) – etap PAB
9.	PKP PLK S.A. Zakład Linii Kolejowych w Ostrowie Wielkopolskim	30-04-2012 02-05-2012	IZDK1c-505-42/12	30-04-2014	Kolizji z siecią trakcyjną w rejonie wiaduktu WGP1 (km 91,743 linii) – etap PAB
10.	Telekomunikacja Kolejowa Sp. z o.o. Zakład Telekomunikacji w Poznaniu	04-06-2012 06-08-2012	LOTS3j-508-0348/12	04-06-2013	Kolizji z siecią trakcyjną w rejonie wiaduktu WGP1 (km 91,743 linii) – etap PAB
11.	Telekomunikacja Kolejowa Sp. z o.o. Zakład Telekomunikacji w Poznaniu	04-07-2012 22-08-2012	LOTS3j-508-0370/12	04-07-2013	Kolizji telekom. w rejonie m.in. WGP1 – etap PAB
12.	PKP PLK S.A. Zakład Linii Kolejowych w Ostrowie Wielkopolskim	12-07-2012 16-07-2012	IZDK1c-505-66/12	-	Wskazania przecięć i zbliżeń z liniami SRK
13.	PKP PLK S.A. Zakład Linii Kolejowych w Ostrowie Wielkopolskim	05-10-2012 08-10-2012	IZDK1c-505-93/12	05-10-2014	Kolizji z siecią SRK w km 91,72 linii E59 w rejonie wiaduktu WGP1 – etap PAB
14.	PKP Energetyka S.A. Zachodni Rejon Dystrybucji w Poznaniu	02-08-2012 06-08-2012	ERD13a-554/05-1/2012	02-08-2014	Kolizji z linią SN15kV (LPN) w km 88,80 linii E59 w rejonie ekoduktu (km 22+921,55 drogi S5) – wydanie WT
15.	PKP Energetyka S.A. Zachodni Rejon Dystrybucji w Poznaniu	30-08-2012 03-09-2012	ERD13a-554/05-2/2012	30-08-2014	Kolizji z linią SN15kV (LPN) w km 88,80 linii E59 w rejonie ekoduktu (km 22+921,55 drogi S5) – etap PAB

Lp.	Instytucja	Data pisma/ data wpływu	Nr pisma	Termin ważności	Dotyczy
16.	PKP Energetyka S.A. Zachodni Rejon Dystrybucji w Poznaniu	11-02-2013 21-02-2013	ERD13a- 554/09- 04/2013		Kolizji z linią SN15kV (LPN) w rejonie wiaduktu WD17 (km 89,50 linii) – etap PAB Kolizji z linią SN15kV (LPN) w rejonie wiaduktu WGP1 (km 91,743 linii) – etap PAB
17.	SYSTRA S.A. Centrum Realizacji Projektów	04-03-2013 05-03-2013	A526-SWR- LET-2013- 110	-	Uzgodnienia przebudowy sieci uzbrojenia w rejonie wiaduktu WGP1 (km 91,743 linii E59) – etap PAB

OPINIA PKP PLK S.A. ZLK w Ostrowie Wielkopolskim (dla potrzeb ewentualnego wniosku do Wojewody Wlkp. o udzielenie odstępstwa)

- Wszystkie zbliżenia i przekroczenia obszaru kolejowego na trasie projektowanej drogi S5

Lp.	Instytucja	Data pisma/ data wpływu	Nr pisma	Termin ważności	Dotyczy
1.	PKP PLK S.A. Zakład Linii Kolejowych w Ostrowie Wielkopolskim	11-07-2011 13-07-2011	IZDK1c- 505-5/09/11	-	Wszystkie kolizje w obszarze kolejowym

Linia kolejowa nr 359

Leszno - Zbąszyń

**PKP POLSKIE LINIE KOLEJOWE S.A.****ZAKŁAD LINII KOLEJOWYCH
w Ostrowie Wielkopolskim**

63-400 Ostrow Wlkp. ul. Wolności 30, tel.: (062) 724 34 87, fax: (062) 724 32 42, e-mail: w.szlachta@plk-sa.pl

IZDK1c-505-5/09

Ostrow Wielkopolski, dnia 4 marca 2009r.

**Scott Wilson Sp. z o.o.
ul. Muchoborska 18
54-424 Wrocław**Scott Wilson
Sp. z o.o.
BIURO WE WROCŁAWI
WPŁYNĘŁO

06 MAR. 2009

Dotyczy: Budowy drogi S-5 Poznań – Wrocław, odc. Radomicko – Kaczkowo.

podpis *W. Szlachta*

PKP Polskie Linie Kolejowe S.A. Zakład Linii Kolejowych w Ostrowie Wlkp. w nawiązaniu do pisma nr WR/R11/PI1292/28/0209 opiniuje przedstawione materiały dotyczące budowy wiaduktów drogowych nad linią kolejową nr 014 Łódź Kaliska – Tuplice w km 241,030 i nr 359 Leszno – Zbąszyń w km 7,140 z następującymi uwagami i zaleceniami:

- lokalizacja wiaduktów bez uwag
- skrajnie budowlę regulują postanowienia PN-69/K-02057 Koleje normalnotorowe skrajnie budowlę oraz Warunki Techniczne utrzymania nawierzchni na liniach kolejowych Id-1. Ponadto linia Łódź Kaliska–Tuplice przewidziana była do elektryfikacji i dla tej linii należy przyjąć skrajnie pionową 7m,
- przebieg dróg równoległych do linii kolejowych bez uwag,
- przyjęta technologia wykonania wiaduktów bez uwag
- z prawej strony toru nr 1 linii Łódź Kaliska – Tuplice przebiega trasa pędniowa do ToA w przypadku kolizji należy urządzenia przebudować zgodnie z przepisami PKP Polskie Linie Kolejowe S.A.

Projekt wiaduktu powinien spełniać wymogi podane w „Rozporządzeniu MTiGM z dnia 10 września 1998r w sprawie warunków technicznych, jakim powinny odpowiadać budowle kolejowe i ich usytuowanie (Dz.U. z 1998r. Nr 151 poz. 987).

Należy przewidzieć likwidację przejazdów kolejowych w poziomie szyn zgodnie z Rozporządzeniem MTiGM z dnia 26 lutego 1966r. w sprawie warunków technicznych, jakim powinny odpowiadać skrzyżowania linii kolejowych z drogami publicznymi i ich usytuowanie – Dz.U. z 1966r. Nr 33, poz. 144).

Przy projektowanych obiektach należy uwzględnić odwodnienie torów kolejowych.

Do uzgodnienia należy przedstawić harmonogram robót w powiązaniu z prowadzeniem ruchu kolejowego trakcie wykonywania robót.

Inwestor /Wykonawca zostanie obciążony przez PKP PLK S.A. kosztami z tytułu:

- 1) nadzoru
- 2) prac komisji dla opracowania tymczasowego regulaminu prowadzenia ruchu pociągów w czasie trwania robót
- 3) nadania telegramów
- 4) strat eksploatacyjnych (opóźnień pociągów)

Do uzgodnienia należy przedłożyć dokumentację w 2 egz. oraz uzgodnić z:

- Telekomunikacją Kolejową Sp. z o.o. Zakład Telekomunikacji w Poznaniu ul. Reknicka 4, 61-065 Poznań,
- „PKP Energetyka” Sp. z o.o. Zakład Zachodni w Poznaniu ul. Kolejowa 4a, 60 - 715 Poznań

Uwagi dodatkowe: za wstępną opinię dotyczącą budowy wiaduktów drogowych nad linią kolejową w ciągu drogi nr 5 Scott Wilson Sp. z o.o. zostanie obciążona kwotą w wysokości 400,00 zł + 22% VAT.

Opracował: W. Szlachta
Tel. (062) 724 34 87**DYREKTOR**
W. Szlachta
inż. *W. Szlachta*

**PKP POLSKIE LINIE KOLEJOWE S.A.****ZAKŁAD LINII KOLEJOWYCH
w Ostrowie Wielkopolskim**

63-400 Ostrów Wlkp. ul. Wolności 30, tel.: (062) 724 34 87, fax: (062) 724 32 42, e-mail: w.szlachta@plk-sa.pl

IZDK1c-505-5.1/09

Ostrów Wielkopolski, dnia 18 maja 2009r.

**Scott Wilson Sp. z o.o.
ul. Muchoborska 18
54-424 Wrocław**

Dotyczy: Budowy drogi S-5 Poznań – Wrocław, odc. Radomicko – Kaczkowo.

PKP Polskie Linie Kolejowe S.A. Zakład Linii Kolejowych w Ostrowie Wlkp. w odpowiedzi na pismo nr WR/R11/PL1292/223/2009 dotyczące wysokości zawieszenia drutu jezdnego informuje, że zgodnie z Wytycznymi Projektowania i warunkami odbioru sieci trakcyjnej z uwzględnieniem standardów i wymogów dla linii interoperacyjnych:

Nominalna wysokość zawieszenia przewodu jeznego nad główką szyny powinna wynosić 5600 mm.

Dopuszcza się stosowanie innej wysokości w przedziale 5200+5600 mm za zgodą PKP Polskie Linie Kolejowe S.A.

DYREKTOR*inż. Dariusz Balonik*Opracował: W. Szlachta
Tel. (062) 724 34 87

Aleja Niepodległości 8
61-875 Poznań
tel.: +48 61 633 53 80
fax.: +48 61 633 10 13
e-mail: n1poz@pkp.pl
www.pkp.pl

Scott Wilson
Sp. z o.o.
BIURO WE WROCŁAWIU
W P Ł Y N Ę Ł O

29 LIP. 2010

Poznań 23.07.2010 r.
N17I- 655-212/2010

podpis *H. Kucharski*

Scott Wilson Sp. z o.o.
ul. Klecińska 123
54-413 Wrocław

UZGODNIENIE nr 114/2010

Dotyczy: **uzgodnienia projektu architektoniczno – budowlanego wiaduktu WS5 nad linią kolejową nr 359 Leszno-Zbąszyń i WS11 nad linią kolejową nr 14 Łódź Kal. – Tuplice, drogi ekspresowej S5 Poznań – Wrocław, odcinek Radomicko - Kaczkowo .**

Na podstawie art. 28 ust. 1, ustawy z dnia 17 maja 1989r.- Prawo geodezyjne i kartograficzne (Dz. U. z 2000r. Nr 100, poz. 1086 i Nr 120, poz. 1268) oraz rozporządzenia Ministra Rozwoju Regionalnego i Budownictwa z dnia 2 kwietnia 2001 r. „w sprawie geodezyjnej sieci uzbrojenia terenu oraz zespołów uzgodnienia dokumentacji projektowej” (Dz. U. 38, poz. 455) i art. 53 ustawy z dnia 28 marca 2003 r. o transporcie kolejowym (Dz. U. Nr 86, poz. 789 z późn. zm.).

Po rozpatrzeniu wniosku o uzgodnienie projektu architektoniczno – budowlanego wiaduktu WS5 nad linią kolejową nr 359 Leszno-Zbąszyń i WS11 nad linią kolejową nr 14 Łódź Kal. – Tuplice, drogi ekspresowej S5 Poznań – Wrocław, odcinek Radomicko - Kaczkowo .

UZGADNIAM

Przedmiotowy projekt pod następującymi warunkami:

1. Przejście przez teren kolejowy należy wykonać zgodnie z uzgodnionym projektem z zachowaniem wymagań obowiązujących norm .
2. Wprowadzenie zmian w uzgodnionym projekcie wymaga ponownych uzgodnień w Kolejowym Zespole Uzgadniania Dokumentacji Projektowej w tutejszym Oddziale.
3. Projekt uzgodniono z :
 - a) PKP Energetyka S.A. Zachodni Rejon Dystrybucji ul. Kolejowa 4a, 60-715 Poznań (w załączeniu **Uzgodnienie nr ERD13Ib/87/-552/129-1/2010 z dnia 08.06.2010r.**).
 - b) PKP PLK S.A. Zakład Linii Kolejowych w Ostrowie Wlkp. ul. Wolności 30, 63-400 Ostrów Wlkp. (w załączeniu **Uzgodnienie nr IZDK1c-505-5/09/10 z dnia 15.07.2010r.**)
4. Przed uzyskaniem pozwolenia na budowę projekt należy uzgodnić z Telekomunikacją Kolejową sp. z o.o. Zakład Telekomunikacji w Poznaniu ul. Reknicka 4, 61-065 Poznań (zgodnie z zaleceniami zawartymi w piśmie **nr LOTS3j-508-45-10 z dnia 28.06.2010r.**)

5. Na 30 dni przed planowanym przystąpieniem do robót, inwestor wystąpi do PKP S.A. Oddział Gospodarowania Nieruchomościami w Poznaniu al. Niepodległości 8, 61-875 Poznań z wnioskiem o pozwolenie wejścia na teren PKP. We wniosku należy podać termin rozpoczęcia i zakończenia prac.
6. Teren objęty robotami należy zabezpieczyć i oznakować, a po zakończeniu prac przywrócić do stanu pierwotnego.
7. Zakończenie prac należy zgłosić do PKP S.A. Oddział Gospodarowania Nieruchomościami w Poznaniu celem dokonania odbioru robót.
8. Dla części projektu przebiegającego poza terenem kolejowym należy dokonać uzgodnienia w powiatowym ZUD.
9. Uzgodnione usytuowanie projektu przez teren kolejowy podlega wytyczeniu i geodezyjnej inwentaryzacji powykonawczej przez jednostki uprawnione do wykonywania prac geodezyjnych, po uprzednim ich zgłoszeniu w tutejszym Wydziale Geodezji.
10. Przed przystąpieniem do prac geodezyjnych, należy dokonać zgłoszenia prac geodezyjnych w PKP S.A. Oddział Gospodarowania Nieruchomościami Wydział Geodezji w Poznaniu, al. Niepodległości 8.
11. Inwestor zobowiązany będzie pokryć koszty ewentualnych szkód spowodowanych budową wiaduktów na terenach PKP.
12. PKP S.A. nie będzie ponosić odpowiedzialności za ewentualne uszkodzenia wiaduktów nie z winy PKP.
13. Operat pomiarowy wykonanej inwentaryzacji z części dotyczącej budowy wiaduktów na terenie PKP, należy przekazać do PKP S.A. Oddział Gospodarowania Nieruchomościami, Wydział Geodezji w Poznaniu al. Niepodległości 8, 61 - 875 Poznań, zgodnie z warunkami technicznymi inwentaryzacji powykonawczej.
14. Niniejsze uzgodnienie **nie jest równoznaczne** z pozwoleniem wstępu dla wykonawcy na teren PKP S.A. **Nie stanowi prawa do dysponowania** nieruchomością na cele budowlane jest ważne przez okres 3 lat, to jest do dnia **23.07.2013 r.**
15. Uzgodnienie traci ważność w przypadku, o którym mowa w paragrafie 13 rozporządzenia MRRIb z dnia 2 kwietnia 2001 r. „w sprawie geodezyjnej sieci uzbrojenia terenu oraz zespołów uzgadniania dokumentacji projektowej” (Dz. U. nr 38, poz. 455).

Załączniki:

1. Uzgodnienie PKP Energetyka S.A.
2. Uzgodnienie PKP PLK S.A.
3. Pismo z Telekomunikacji Kolejowej Sp. z o.o.
4. Egz uzgodnionego projektu.

PRZEWODNICZĄCY
Kolejowego Zespołu Uzgadniania
Dokumentacji Projektowej w Poznaniu
NACZELNIK
Wydziału Geodezji i Regulowania
Stanów Prawnych Nieruchomości I
inż. Iwona Staskiewicz

Polskie Koleje Państwowe Spółka Akcyjna
z siedzibą w Warszawie
ul. Szczęśliwicka 62, 00-973 Warszawa
KRS 0000019193
Sąd Rejonowy dla m.st. Warszawy
XII Wydział Gospodarczy
REGON 000 126 801-03630
NIP 525-00-00-251
Kapitał zakładowy Spółki: 10 150 715 600 zł
w całości wpłacony

Sprawę prowadzi:
Mariusz Chrzanowski
SPECJALISTA
tel. 61 633-16-19



PKP ENERGETYKA

Poznań, dnia 24.05.2010 r.

ERD13-552/97-1/2010

Scott Wilson
Sp. z o.o.
BIURO WE WROCŁAWIU
W P Ł Y N Ę Ł O

10 CZE. 2010

podpis *Małgorzata...*

Scott Wilson Sp. z o.o.
ul. Rejtana 17
02-516 Warszawa

dotyczy: **uzgodnienia projektu drogi ekspresowej S5 Poznań Wrocław odcinek Radomicko – Kaczkowo.**

W odpowiedzi na pismo nr C12-WR-BDE/PL1292/238/2010 z dnia 15.04.2010 r. dotyczące projektu drogi ekspresowej S5 Poznań - Wrocław na linii nr 359 Zbąszyń – Leszno w km 7,140 i na linii nr 14 Łódź Kaliska – Tuplice w km 241,030; PKP Energetyka S.A. Oddział w Warszawie – Dystrybucja Energii Elektrycznej Zachodni Rejon Dystrybucji uzgadnia bez uwag rozwiązania techniczne dotyczące w/w wiaduktów WS-5 i WS-11.

Z poważaniem

Kierownik Rejonu
[Signature]
Janusz Mioduski

Adres do korespondencji:

Zachodni Rejon Dystrybucji
ul. Kolejowa 4a
60-715 Poznań

Sprawę prowadzi:

Włodzimierz Ochla
Tel. 061 63 33 880

PKP ENERGETYKA S.A.
z siedzibą w Warszawie
ul. Hoża 63/67, 00-681 Warszawa
Oddział w Warszawie –
Dystrybucja Energii Elektrycznej
ul. Sławińska 7/9, 01-218 Warszawa

Zachodni Rejon Dystrybucji
ul. Kolejowa 4a, 60-715 Poznań
tel. (+48 61) 63 33 880
fax. (+48 61) 63 33 880
ed.rd13@pkpenergetyka.pl
www.pkpenergetyka.pl

Sąd Rejonowy dla m. st. Warszawy
XII Wydział Gospodarczy
Krajowego Rejestru Sądowego
numer KRS 0000322634

NIP: 526-25-42-704
REGON: 017301807
Kapitał zakładowy:
669.554.900,00 zł
Kapitał w całości wpłacony



PKP ENERGETYKA

Poznań, dnia 08.06.2010 r.

ERD13Ib/87/-552/129-1/2010

PKP S.A.
ODDZIAŁ GOSPODAROWANIA NIERUCHOMOŚCIAMI w POZNANIU
61-875 Poznań, al. Niepodległości 8

Otrzymało 28. 06. 2010

Zat.: Nr.: Znak sprawy:

Skierowano do:

PKP S.A.

Oddział Gospodarowania Nieruchomościami
al. Niepodległości 8
61-875 Poznań

dotyczy: **uzgodnienia projektu drogi ekspresowej S5 wiadukt WS5 i WS11 linia kolejowa Łódź Kaliska – Tuplice i Leszno - Zbąszyń.**

W odpowiedzi na pismo nr N13-655-212/2010 z dnia 11.05.2010 r. dotyczące projektu budowy drogi ekspresowej S5 wiadukt WS5 i WS11 linia kolejowa Łódź Kaliska – Tuplice i Leszno - Zbąszyń; PKP Energetyka S.A. Oddział w Warszawie – Dystrybucja Energii Elektrycznej Zachodni Rejon Dystrybucji uzgadnia w/w projekt bez uwag.

Z poważaniem

Kierownik Rejonu


Janusz Mintura

Adres do korespondencji:

Zachodni Rejon Dystrybucji
ul. Kolejowa 4a
60-715 Poznań

Sprawę prowadzi:

Włodzimierz Ochla
Tel. 061 63 33 880

PKP S.A.
ODDZIAŁ GOSPODAROWANIA NIERUCHOMOŚCIAMI w POZNANIU
61-875 Poznań, al. Niepodległości 8

Otrzymało 28. 06. 2010
14772

Zat.: Nr.: Znak sprawy:

Skierowano do:

PKP ENERGETYKA S.A.
z siedzibą w Warszawie
ul. Hoża 63/67, 00-681 Warszawa
Oddział w Warszawie –
Dystrybucja Energii Elektrycznej
ul. Stawieńska 7/9, 01-218 Warszawa

Zachodni Rejon Dystrybucji
ul. Kolejowa 4a, 60-715 Poznań
tel. (+48 61) 63 33 880
fax. (+48 61) 63 33 880
ed.rd13@pkpenergetyka.pl
www.pkpenergetyka.pl

Sąd Rejonowy dla m. st. Warszawy
XII Wydział Gospodarczy
Krajowego Rejestru Sądowego
numer KRS 0000322634

NIP: 526-25-42-704
REGON: 017301607
Kapitał zakładowy:
669.554.900,00 zł
Kapitał w całości wpłacony

PKP S.A.
ODDZIAŁ GOSPODAROWANIA NIERUCHOMOŚCIAMI W POZNANIU
KOLEJOWY ZESPÓŁ UZGADNIANIA DOKUMENTACJI PROJEKTOWEJ W POZNANIU
Na podstawie art. 28 ust. 1 ustawy z dnia 17 maja 1989 r. - Prawo Geodezyjne i Kartograficzne
(Dz.U. Nr 100 poz. 1088 i Nr 120 poz. 1258) uzgodniono usytuowanie projektowanych sieci
uzbrojenia terenu

*Kiadykt N35 i N311 na drodze
ekspresowa SS*

Uzgodnione usytuowanie sieci uzbrojenia terenu podlega wytyczeniu i geodezyjnej
inwentaryzacji powykonawczej przez jednostki uprawnione do wykonania prac geodezyjnych.
Uzgodnienie usytuowania projektowanych sieci uzbrojenia terenu zachowuje ważność przez
okres 3 lat od dnia wydania opinii w sprawie usytuowania projektowanych sieci
uzbrojenia terenu. Uzgodnienie traci ważność w przypadku o którym mowa w § 13
rozporządzenia Ministra Rozwoju Regionalnego i Budownictwa z dnia 2 kwietnia 2001 r.
w sprawie geodezyjnej ewidencji sieci uzbrojenia terenu oraz zespołów uzgadniania
dokumentacji projektowej (Dz.U. Nr 38 poz. 455).

KZUDP/.....
Poznań, dnia *23.07.2010*

Kolejowy Zespół Uzgadniania
Dokumentacji Projektowej w Poznaniu

PRZEWODNICZĄCY

Kolejowego Zespołu Uzgadniania
Dokumentacji Projektowej w Poznaniu

NACZELNIK

Wydziału Geodezji i Regulowania
Stanów Prawnych Nieruchomości I

inż. Iwona Stasiakiewicz

PKP S.A.
ODDZIAŁ GOSPODAROWANIA NIERUCHOMOŚCIAMI
W POZNANIU
KOLEJOWY ZESPÓŁ UZGADNIANIA DOKUMENTACJI
PROJEKTOWEJ W POZNANIU

Załącznik nr *1*
do UZGOD. nr *114/2010*
z dnia *23.07.2010*



PKP POLSKIE LINIE KOLEJOWE S.A.

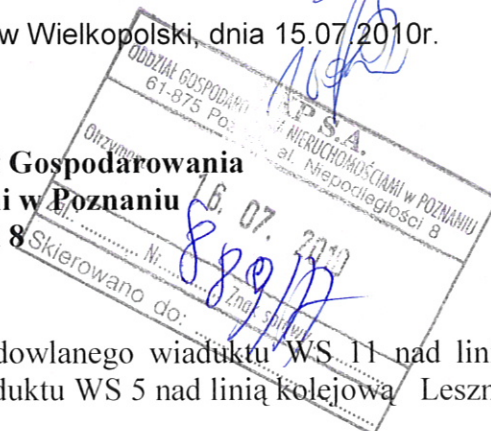
ZAKŁAD LINII KOLEJOWYCH
w Ostrowie Wielkopolskim

63-400 Ostrow Wlkp. ul. Wolności 30, tel.: (062) 724 34 87, fax: (062) 724 32 42, e-mail: w.szlachta@plk-sa.pl

IZDK1c-505-5/09/10

Ostrow Wielkopolski, dnia 15.07.2010r.

PKP S.A. Oddział Gospodarowania
Nieruchomościami w Poznaniu
Al. Niepodległości 8
61 – 875 Poznań



Dotyczy: uzgodnienia Projektu Architektoniczno – Budowlanego wiaduktu WS 11 nad linią kolejową nr 014 Łódź Kaliska – Tuplice w km 241,030 i wiaduktu WS 5 nad linią kolejową Leszno – Zbąszyń w km 7,140.

PKP Polskie Linie Kolejowe S.A. Zakład Linii Kolejowych w Ostrowie Wlkp. uzgadnia Projekt Architektoniczno – Budowlany wiaduktu WS 11 nad linią kolejową nr 014 Łódź Kaliska – Tuplice w km 241,030 i wiaduktu WS 5 nad linią kolejową Leszno – Zbąszyń w km 7,140 z następującymi uwagami i zaleceniami:

1. Wiadukty drogowe należy wykonać zgodnie z uzgodnionym projektem. Jakakolwiek zmiana wymaga ponownych uzgodnień.
2. Wzdłuż toru nr 1 linii kolejowej Łódź Kaliska – Tuplice z prawej strony zabudowana jest trasa pędniowa do urządzeń srk.
3. Inwestor na 45 dni przed rozpoczęciem robót zgłosi się do Zakładu Linii Kolejowych w Ostrowie Wlkp. ul Wolności 30 w celu ustalenia terminu rozpoczęcia i czasu trwania robót, opracowania tymczasowego regulaminu prowadzenia ruchu pociągów w czasie robót, wydania pozwolenia wstępu na teren kolejowy, wyznaczenia nadzoru nad robotami z ramienia PKP Polskie Linie Kolejowe S.A. Czynności PKP są odpłatne.
4. Inwestor zobowiązany będzie pokryć koszty ewentualnych szkód powstałych w trakcie wykonywania robót.
5. Wykonawca zobowiązany będzie zapewnić bezpieczne warunki pracy, za co ponosić będzie całkowitą odpowiedzialność.
6. Po zakończeniu robót teren należy uporządkować.
7. Zakończenie robót należy zgłosić do Zakładu Linii Kolejowych w Ostrowie Wlkp. celem dokonania odbioru.
8. Inwestor zapewni wykonanie geodezyjnej sytuacyjno-wysokościowej inwentaryzacji powykonawczej.

Niniejsze uzgodnienie nie jest równoznaczne z pozwoleniem wstępu dla wykonawcy na teren kolejowy i jest **ważne do dnia 15.07.2012r.**

Uwagi dodatkowe: za uzgodnienie Projektu Architektoniczno–Budowlanego wiaduktu WS 11 nad linią kolejową nr 014 Łódź Kaliska – Tuplice w km 241,030 i wiaduktu WS 5 nad linią kolejową Leszno – Zbąszyń w km 7,140 PKP S.A. Oddział Gospodarowania Nieruchomościami w Poznaniu zostanie obciążony kwotą w wysokości 1.000,00 zł plus 22% VAT.

W załączeniu:

– po 1 egz. projektu

Opracował: Wiesław Szlachta
Nr telefonu 062 724 34 87

DYREKTOR
inż. Dariusz Bałoniak

PKP S.A.

ODDZIAŁ GOSPODAROWANIA NIERUCHOMOŚCIAMI W POZNANIU
KOLEJOWY ZESPÓŁ UZGADNIANIA DOKUMENTACJI PROJEKTOWEJ W POZNANIU
Na podstawie art. 28 ust. 1 ustawy z dnia 17 maja 1989 r. - Prawo Geodezyjne i Kartograficzne
(Dz.U. Nr 100 poz. 1088 i Nr 120 poz. 1258) uzgodniono usytuowanie projektowanych sieci
uzbrojenia terenu

Nadrukt NS5 i NS11 droga
ekspresso SS

Uzgodnione usytuowanie sieci uzbrojenia terenu podlega wytyczeniu i geodezyjnej
inwentaryzacji powykonawczej przez jednostki uprawnione do wykonania prac geodezyjnych.
Uzgodnienie usytuowania projektowanych sieci uzbrojenia terenu zachowuje ważność przez
okres 3 lat od dnia wydania opinii w sprawie usytuowania projektowanych sieci
uzbrojenia terenu. Uzgodnienie traci ważność w przypadku o którym mowa w § 13
rozporządzenia Ministra Rozwoju Regionalnego i Budownictwa z dnia 2 kwietnia 2001 r.
w sprawie geodezyjnej ewidencji sieci uzbrojenia terenu oraz zespołów uzgadniania
dokumentacji projektowej (Dz.U. Nr 38 poz. 455).

KZUDP/ *114* / *2010*

Poznań, dnia *23.07.2010*

Kolejowy Zespół Uzgadniania
Dokumentacji Projektowej w Poznaniu

...PRZEWODNICZĄCY...

Kolejowego Zespołu Uzgadniania
Dokumentacji Projektowej w Poznaniu

NACZELNIK

Wydziału Geodezji i Regulowania
Stanów Prawnych Nieruchomości I

inż. Iwona Staskiewicz

PKP S.A.

ODDZIAŁ GOSPODAROWANIA NIERUCHOMOŚCIAMI
W POZNANIU
KOLEJOWY ZESPÓŁ UZGADNIANIA DOKUMENTACJI
PROJEKTOWEJ W POZNANIU

Załącznik nr *2*

do UZGOD. nr *114/2010*

z dnia *23.07.2010*



Scott Wilson
Sp. z o.o.
BIURO WE WROCŁAWIU
WPŁYNĘŁO

29 WRZ. 2010

podpis *Janusz Konopiński*

LOTS3j-508-192-10
Ref: Janusz Konopiński
tel: (061) 63 31 800
e-mail: j.konopinski@tktelekom.pl



TELEKOMUNIKACJA KOLEJOWA Spółka z o.o.

Pion Operatorski
Biuro Techniki

Warszawa, dnia 10 sierpnia 2010r.

Scott Wilson
ul. Klecińska
54-413 Wrocław

Dotyczy: uzgodnienia projektu budowlanego przebudowy urządzeń telekomunikacyjnych będących w kolizji z budową drogi S-5 na odc. Radomska – Kaczkowo.

Telekomunikacja Kolejowa sp. z o.o. w odpowiedzi na pismo nr C71-Wr-Rd1/PL1292/524/2010 uzgadnia przesłany projekt w zakresie usunięcia kolizji nr PKP1-km 5+990 linii nr 359 oraz PKP2-km 14-665 linii nr 14 z następującymi uwagami:

1. Przed rozpoczęciem robót ziemnych należy z wyprzedzeniem 14 – dniowym (dni robocze) zlecić odpłatnie Telekomunikacji Kolejowej Region Robót Telekomunikacyjnych w Poznaniu ul. Reknicka 4 fax. (61) 63-37 150 dokładne wytyczenie przebiegu trasy kabla w terenie, ustalenie głębokości położenia w gruncie oraz nadzór nad robotami w miejscach kolizji.
2. Wszelkie prace ziemne w promieniu poniżej 5 m od trasy kabla należy wykonać wyłącznie ręcznie, z zachowaniem maksymalnej ostrożności.
3. Odkryte podczas robót kable należy zabezpieczyć dwudzielnymi rurami ochronnymi przed uszkodzeniem i dostępem osób postronnych.

4. Wykonanie montażu złączy kablowych w istniejących , czynnych kablach na odcinkach wstawkowych powinno zostać zlecone do Telekomunikacji Kolejowej Pion Robót Telekomunikacyjnych w Poznaniu.
5. Za wszelkie ewentualne straty wynikłe ze spowodowania awarii linii telekomunikacyjnych podczas robót obciążony finansowo będzie wykonawca robót; dotyczy to zarówno kosztów usunięcia awarii , jak i kosztów odszkodowań na rzecz klientów Telekomunikacji Kolejowej za przerwy w łączności i w świadczeniu innych usług telekomunikacyjnych.
6. Po zakończeniu budowy przed ostatecznym odbiorem, Wykonawca obowiązany jest spowodować naniesienie zmiany tras kabli powstałych w wyniku wykonanych prac na mapy terenów kolejowych znajdujące się w Wydziale Geodezji PKP S.A. Oddział Gospodarowania Nieruchomościami w Poznaniu oraz przekazać do Telekomunikacji Kolejowej w Poznaniu ul. Reknicka 4 dwa egzemplarze dokumentacji powykonawczej

Ważność powyższego uzgodnienia wygasa z upływem jednego roku od chwili jego wydania, jeżeli w tym okresie nie zostanie rozpoczęta realizacja zadania.

Z poważaniem

DYREKTOR BIURA
Techniki

Jacek Siekaczyński



TK TELEKOM

TK Telekom spółka z o.o.
ul. Kijowska 10/12A, 03-743 Warszawa
tel.: +48 22 392 20 00
fax: +48 22 392 20 09
infolinia: 801 022 000
www.tktelekom.pl

Warszawa 08/04/2011r.

Janusz Konopiński
Pion Operatorski
e-mail: j.konopinski@tktelekom.pl
tel: +48 61 633 18 00

Scott Wilson
Sp. z o.o.
BIURO WE WROCŁAWIU
WPŁYNĘŁO

18 KWI. 2011

podpis *Rafał Suchan*

Scott Wilson Sp. z o.o.
ul. Klecińska 123
54-413 Wrocław

Nr ref.: LOTS3j-508-215/11

**Dotyczy: uzgodnienie Projektu Architektoniczno – Budowlanego
wiadukt WS5 nad linią kolejową nr 359 Zbąszyń – Leszno
oraz wiadukt WS11 nad linią kolejową nr 14 Łódź Kaliska –
Tuplice.**

TK Telekom Sp. z o.o. w odpowiedzi na pismo C17-WR-BUM/PL1292/132/2011 z dnia 21.03.2011 r. uprzejmie informuje, że projekt budowlany przebudowy urządzeń telekomunikacyjnych TK Telekom będących w kolizji z budową drogi S-5 na odc. Radomicko – Kaczkowo został uzgodniony pismem LOTS3j-508-192-10 z dnia 10.08.2011 którego, kopia stanowi załącznik do niniejszego projektu.

Równocześnie informujemy, że przed przystąpieniem do wykonania robót związanych z usunięciem kolizji z naszą infrastrukturą telekomunikacyjną należy przedłożyć projekt wykonawczy do akceptacji.

Z poważaniem

DYREKTOR OPERACYJNY

Jacek Siskaczyński



TK TELEKOM

TK Telekom spółka z o.o.
ul. Kijowska 10/12A 03-743 Warszawa
tel.: +48 22 392 20 00
fax: +48 22 392 20 09
infolinia: 801 022 000
www.tktelekom.pl

Warszawa 24/03/2012r.

Janusz Konopiński
Pion Operatorski
e-mail j.konopinski@tktelekom.pl
tel: +48 61 633 18 00

WPŁYNĘŁO

14 MAJ. 2012

podpis *Janusz Konopiński*

URS Polska Sp. z o.o.
ul. Klecińska 123
54-413 Wrocław

Nr ref.: LOTS3j-508-0215/12

**Dotyczy: aktualizacja warunków technicznych dotyczących
przebudowy kabli telekomunikacyjnych TK Telekom w
związku z budową drogi S-5 Poznań – Wrocław
odc. Radomicko – Kaczkowo.**

TK Telekom Sp. z o.o. w nawiązaniu do pisma C71-WR-RD1/PL1292/213/2012 z dnia 20.03.2012r. aktualizuje warunki techniczne wydane pismami LOTS3j-508-192/10 z dnia 10.08.2010r. oraz LOTS3j-508-320/10 z dnia 16.05.2011r. dotyczących przebudowy kabli telekomunikacyjnych TK Telekom w związku z budową drogi S-5 odc. Radomicko – Kaczkowo.

Kolizja nr TK1 – km 0+626

1. Wzdłuż linii kolejowej nr 271 przebiega trasa kabli telekomunikacyjnych typu TKDFtA 62x2 (profil kabla w załączeniu) oraz światłowodowy typu XOTKtdDx 12J.
2. W piśmie uzgadniającym LOTS3j-508-302/11 podano błędną informację dotyczącą kabla dalekosiężnego określając go profilem TKDyFty 89x2.
3. Występuje kolizja w/w kabli telekomunikacyjnych z projektowaną drogą S-5

Kolizja nr TK1 – km 14+999

1. Wzdłuż linii kolejowej nr 14 przebiega napowietrzna linia kablowa wykonana w oparciu o kabel XzTKMXpwn 10x4x0,8.
2. Kolizję usunąć poprzez przebudowanie na odcinku kolidującym napowietrznej linii kablowej na linię podziemną po uprzednim ułożeniu pod drogą rur kanalizacji kablowej i zaciągnięciu do niej odcinka kabla telekomunikacyjnego przewidzianego jako „wstawkowego”.
3. Słupy przelotowe linii napowietrznej które przejmą rolę słupów

Wysokość kapitału zakładowego 470.711.500,00 złotych
Sąd Rejonowy dla m. st. Warszawy w Warszawie
XIII Wydział Gospodarczy Krajowego Rejestru Sądowego
Numer KRS: 0000024786
NIP: 526-25-48-753

krańcowych od strony Leszna i Lasocic należy przebudować zgodnie z normami w tym zakresie. Wprowadzone kable na słupy osłonić osłoną metalową do wysokości 3 m oraz doziemnie na głębokość 0,5 m.

Kolizja nr TK1 – km 5+990

1. Wzdłuż linii kolejowej 359 przebiega trasa kabla telekomunikacyjnego TKDFtA 69x2 (profil w załączeniu).
2. Występuje kolizja z projektowaną drogą S-5.

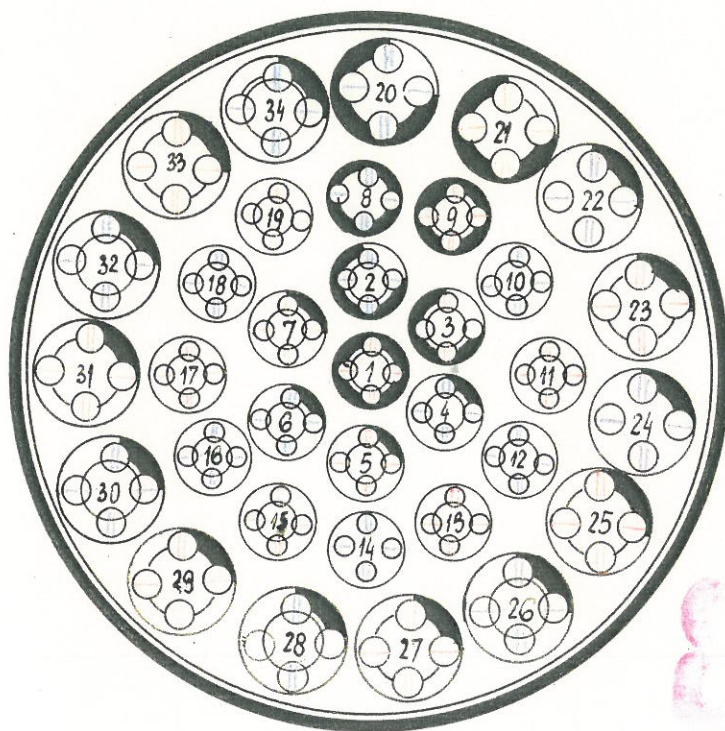
Ogólna zasady przebudowy kabli telekomunikacyjnych TK Telekom.

1. Przebudowę kolidujących kabli telekomunikacyjnych TK Telekom należy dokonać na podstawie opracowanej dokumentacji wykonawczej wymagającej akceptacji TK Telekom Sp. z o.o..
2. Do przebudowy kabli TKD, TKM TK Telekom należy zastosować kable o parametrach łączeniowych jak i transmisyjnych nie umniejszających istniejących możliwości w tym zakresie przebudowywanych kabli.
3. Kable należy przebudować z wykorzystaniem złączy równoległych w tzw. systemie bezprzerwowym.
4. Światłowodowe kable telekomunikacyjne TK Telekom wymagające przebudowy należy zaprojektować jako wymianę odcinków fabrykacyjnych. Wykorzystanie w niewielkim zakresie istniejących zapasów wymaga zgody TK Telekom Spółka z o. o. Biuro Techniki w Pionie Operatorski w Warszawa ul. Kijowska 10/12A.
5. Koszty opracowania dokumentacji jak i przebudowy kabli w całości obciążą inwestora.
6. Przed rozpoczęciem jak i po zakończeniu przebudowy należy dokonać pomiarów kontrolnych przebudowywanych kabli zgodnie z obowiązującymi normami w tym zakresie.
7. W przypadku konieczności naruszenia infrastruktury kanalizacji kablowej należy ją odbudować i przywrócić do sprawności technicznej.
8. We wszystkich pozostałych przypadkach ma zastosowanie Ogólna Specyfikacja Techniczna D – 01.03.04. – Przebudowa Kablowych linii Telekomunikacyjnych przy Przebudowie i Budowie Dróg oraz inne normy w tym zakresie nie pogarszające ostatecznie jakości wykonanych prac.

Ważność powyższego uzgodnienia wygasa z upływem jednego roku od chwili jego wydania, jeżeli w tym okresie nie zostanie rozpoczęta realizacja zadania.

Z poważaniem


DYREKTOR REGIONU
Sylwia Olszowy



	Ośrodek	TKD	TKDfA	TKDfP	TKDfO
Średn. kabla	~ 45,0	~ 49,5	~ 59,0	~ 60,0	~ 70,0

Warstwa	Nr. czwor. 1	Ilość czwor.	Rodz. czw.	żyła		cm nF/km.	Lc mH	α mN/km	Rodzaj łącz.
				mat.	średn.				
rdzeń	1	1	GW	Cu	0,9	26,5/66	100/70	22/22	Ta1
I	2-7	6	"	"	"	"	"	"	Ta1,2
II	8, 14	2	"	"	"	26,5	—	60,0	syg.
	9-13, 15-19	10	"	"	"	26,5/66	100/70	22/22	Ta2
III	20, 22, 24	3	"	"	1,2	26,5	—	45,0	syg.
	21, 23, 25, 27, 29, 31, 33	7	"	"	"	"	—	218*)	Tn
	26, 28, 30, 32, 34	5	"	"	"	26,5/66	100/70	13,5/13,5	Ta1

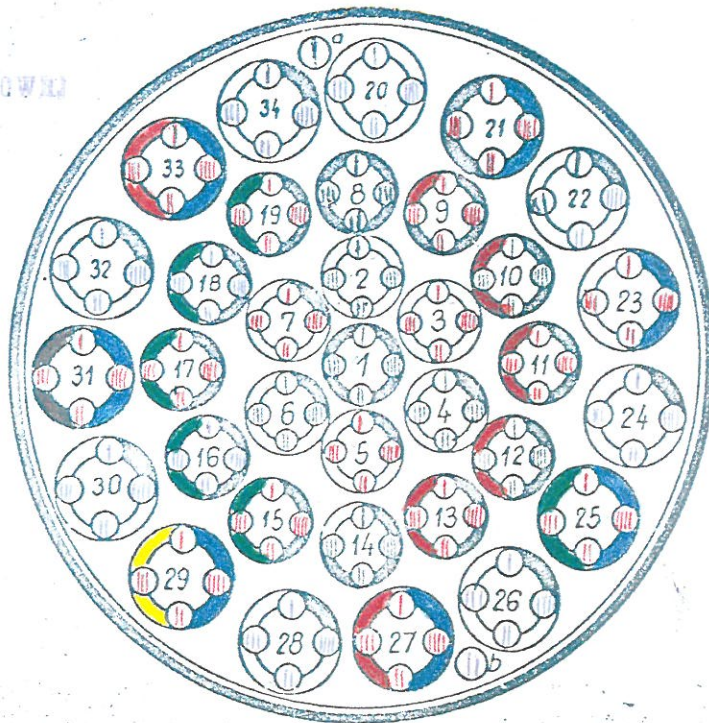
α przy $f = 0,8 \text{ kHz}$
*) $f = 108 \text{ kHz}$

Tłpk Pz-1167

P. K. P. BIURO PROJEKTÓW KOLEJOWYCH W POZNANTU

Skala rys.	Nr umowy 66067 Ł-2 Ł	Nr rysun. 1/E	Nazwa Budowa kabla szlakowego
	Nazwisko	Data	Podpis
Projektant	inż. A. Suski		
Opracow.			
Kreślił	A. Geisinger		
Gł. projekt.			
Kier. prac.	inż. W. Bestenda		
Sprawdz.			
	Zastępuje rys. nr.	Branża	Wym. ark.
		BPK 12	210x300

PKP
SBRÓJA
ŁĄCZNOŚCI PRZEWODOWY
LESZNO



Wykonać wg.
PN-68/T-90350

α przy $f = 0,8 \text{ kHz}$
*) $f = 108 \text{ kHz}$

	ośrodek	TKD	TKDyFtA	TKDyFpA	TKDyFoA
ϕ kabla	$\sim 45,0$	$\sim 49,5$	$\sim 59,0$	$\sim 60,0$	$\sim 70,0$

Warstwa	Nr czwórki	Ilość czw.	Rodz. czw.	żyła		C_m nF/km	L_e mH	α mN/km	Rodzaj łacizy
				mat	ϕ				
rdzeń	1	1	Gw	Cu	0,9	265/67	np	60	sygn.
I	2	4	*	*	*	*	"	*	*
	3-7	5	*	*	*	*	100/50	23/26	Ta1
II	8, 14	2	*	*	*	*	np	60	sygn.
	9-13, 15-19	10	*	*	*	*	100/50	23/26	Ta2
III	20, 22, 24	3	*	*	1,2	*	np	45	sygn.
	21, 23, 25, 27, 29, 31, 33	7	*	*	*	265	"	218	Ta
	26, 28, 30, 32, 34	5	*	*	"	265/67	100/50	14/18	To 1.
	(69 a, b)	—	żyła	*	0,8cm	—	—	—	sygn.

P.K.P. BUREAU PROJEKTÓW KOLEJOWYCH W POZNANIU					
FUNKCJA	IMIĘ I NAZWISKO	UPRAWNIENIA	PIS	DATA	REZULTAT
GL. PROJEKT					
PROJEKTOWAŁ	inż. J. Moliński				
OPRACOWAŁ					
KREŚCIŁ	A. Geisinger				
WERYFIK.					
GL. TRAC.	inż. W. Beszlerda				
ODPOWIEDZIALNY	1/E				
					Budowa TKD LESZNO-ZBASZYNEK odc. Leszno - Wolsztyn TREŚĆ RYSUNKU Profil kabla TKD 69"
					79193 Ł-1 Ł



TK TELEKOM

TK Telekom spółka z o.o.
ul. Kijowska 10/12A, 03-743 Warszawa
tel.: +48 22 392 20 00
fax: +48 22 392 20 09
infolinia: 801 022 000
www.tktelekom.pl

Warszawa 04/07/2012r.

Janusz Konopiński
Pion Operatorski
e-mail: j.konopinski@tktelekom.pl
tel: +48 61 633 18 00

W P Ł Y N Ę Ł O

22 SIE. 2012

podpis *Natko*

URS Polska Sp. z o.o.

ul. Klecińska 123

54-413 Wrocław

Nr ref.: LOTS3j-508-0370/12

**Dotyczy: Budowa drogi S-5 Poznań - Wrocław, odc. Radomicko –
Kaczkowo: aktualizacja uzgodnień przebudowy urządzeń
telekomunikacyjnych z wydaniem pisemnych warunków
przebudowy - faza PB.**

TK Telekom Sp. z o.o. w odpowiedzi na pismo C71-WR-RD1/PL1292/443/2012 z dnia 01.06.2012r. uzgadnia projekt z następującymi uwagami:

1. Prace związane bezpośrednio z przebudową czynnej sieci TK Telekom Sp. z o.o. należy z wyprzedzeniem 30 dniowym (dni robocze) zlecić Regionowi Robót Telekomunikacyjnych w Poznaniu ul. St. Taczaka 10 fax. 61 6332 144, Tel. 61 6337 666 w innym przypadku dopuszcza się wykonanie prac przez firmę specjalizującą się w robotach teletechnicznych, która posiada udokumentowane doświadczenie w wykonywaniu prac w podobnym zakresie rzeczowym. W tym przypadku wymagany jest w formie odpłatnej, nadzór techniczny ze strony TK Telekom który, należy zlecić z wyprzedzeniem 14 dniowym (dni robocze) na adres j.w.
2. Niezidentyfikowane kable lub urządzenia odkryte podczas prac należy traktować jako czynne i zgłosić niezwłocznie do Organu wydającego uzgodnienie.

Wysokość kapitału zakładowego 470.711.500,00 złotych
Sąd Rejonowy dla m. st. Warszawa w Warszawie
XIII Wydział Gospodarczy Krajowego Rejestru Sądowego
Numer KRS: 0000024788
NIP: 526-25-48-753

bp

3. Odkryte podczas robót kable należy zabezpieczyć przed uszkodzeniem i dostępem osób postronnych.
4. Za wszelkie ewentualne straty wynikłe ze spowodowania awarii linii telekomunikacyjnych podczas wykonywania robót obciążony finansowo będzie wykonawca robót; dotyczy to zarówno kosztów usunięcia awarii, jak i kosztów odszkodowań na rzecz klientów TK Telekom za przerwy w łączności i w świadczeniu innych usług telekomunikacyjnych.

Po zakończeniu budowy przed ostatecznym odbiorem, Wykonawca zobowiązany jest :

1. dokonać przy współudziale pracownika TK Telekom pomiarów odbiorczych przebudowanych kabli telekomunikacyjnych TK zgodnie z instrukcją Nr 32 część A §28.
2. wystąpić do TK Telekom w Poznaniu Region Robót Telekomunikacyjnych o powołanie komisji odbioru przebudowanych kabli telekomunikacyjnych.
3. spowodować naniesienie zmian powstałych w wyniku wykonanych prac na mapy terenów kolejowych znajdujących się w Wydziale Geodezji PKP S.A. Oddział Gospodarowania Nieruchomościami w Poznaniu.
4. przekazać do TK Telekom w Poznaniu ul. Reknicka 4 dwa egzemplarze dokumentacji powykonawczej dotyczącej przebudowanej infrastruktury telekomunikacyjnej TK Telekom..

Ważność powyższego uzgodnienia wygasa z upływem jednego roku od chwili jego wydania, jeżeli w tym okresie nie zostanie rozpoczęta realizacja zadania.

Wszelkie dodatkowe zapytania natury projektowej należy kierować:

Stanowisko ds. Dokumentacji Technicznej w Poznaniu

p. Tadeusz Chojnacki Tel. 61 63 37 672

Przy powiadamianiu TK Telekom o rozpoczęciu robót należy się powoływać wyłącznie na niniejsze uzgodnienie.

Z poważaniem

DYREKTOR REGIONU

Sylwia Olszowy



PKP POLSKIE LINIE KOLEJOWE S.A.

ZAKŁAD LINII KOLEJOWYCH w Ostrowie Wielkopolskim

63-400 Ostrow Wlkp. ul. Wolności 30, tel.: (62) 724 34 87, fax: (62) 724 32 42, e-mail: w.szlachta@plk-sa.pl

IZDK1c-505- 66/12

Ostrow Wielkopolski, dnia 12 lipca 2012r.

WPŁYNĘŁO

16 LIP. 2012

podpis *Wojciech Rychan*

URS Polska Sp. z o.o.
ul. Rejtana 17
02 - 516 Warszawa

Dotyczy: Budowy drogi S5 Poznań – Wrocław, odc. Radomicko - Kaczkowo.

PKP Polskie Linie Kolejowe S.A. Zakład Linii Kolejowych w Ostrowie Wlkp. przesyła w załączeniu Projekt Architektoniczno - Budowlany „Tom 03/01 Roboty drogowe” w zakresie przecięć i zbliżeń do linii kolejowych – linie i urządzenia SRK z potwierdzoną lokalizacją linii i urządzeń SRK przy liniach kolejowych:

- Leszno – Zbaszyń,
- Łódź Kaliska – Tuplice
- Wrocław - Poznań

Uwagi dodatkowe: za potwierdzenie lokalizacji linii i urządzeń SRK przy liniach kolejowych firma URS Polska Sp. z o.o. zostanie obciążona kwotą w wysokości 400,00 zł plus 23% VAT.

DYREKTOR
inż. Dariusz Batońiak

W załączeniu:

- PAB „Tom 03/01 Roboty drogowe” w zakresie przecięć i zbliżeń do linii kolejowych – linie i urządzenia SRK

Opracował: W. Szlachta
Tel. (62) 724 34 87

Linia kolejowa nr 14

Łódź Kaliska - Tuplice

**PKP POLSKIE LINIE KOLEJOWE S.A.****ZAKŁAD LINII KOLEJOWYCH
w Ostrowie Wielkopolskim**

63-400 Ostrow Wlkp. ul. Wolności 30, tel.: (062) 724 34 87, fax: (062) 724 32 42, e-mail: w.szlachta@plk-sa.pl

IZDK1c-505-5/09

Ostrow Wielkopolski, dnia 4 marca 2009r.

**Scott Wilson Sp. z o.o.
ul. Muchoborska 18
54-424 Wrocław**Scott Wilson
Sp. z o.o.
BIURO WE WROCŁAWI
WPŁYNĘŁO

06 MAR. 2009

Dotyczy: Budowy drogi S-5 Poznań – Wrocław, odc. Radomicko – Kaczkowo.

podpis *W. Szlachta*

PKP Polskie Linie Kolejowe S.A. Zakład Linii Kolejowych w Ostrowie Wlkp. w nawiązaniu do pisma nr WR/R11/PI1292/28/0209 opiniuje przedstawione materiały dotyczące budowy wiaduktów drogowych nad linią kolejową nr 014 Łódź Kaliska – Tuplice w km 241,030 i nr 359 Leszno – Zbąszyń w km 7,140 z następującymi uwagami i zaleceniami:

- lokalizacja wiaduktów bez uwag
- skrajnie budowlę regulują postanowienia PN-69/K-02057 Koleje normalnotorowe skrajnie budowlę oraz Warunki Techniczne utrzymania nawierzchni na liniach kolejowych Id-1. Ponadto linia Łódź Kaliska–Tuplice przewidziana była do elektryfikacji i dla tej linii należy przyjąć skrajnie pionową 7m,
- przebieg dróg równoległych do linii kolejowych bez uwag,
- przyjęta technologia wykonania wiaduktów bez uwag
- z prawej strony toru nr 1 linii Łódź Kaliska – Tuplice przebiega trasa pędniowa do ToA w przypadku kolizji należy urządzenia przebudować zgodnie z przepisami PKP Polskie Linie Kolejowe S.A.

Projekt wiaduktu powinien spełniać wymogi podane w „Rozporządzeniu MTiGM z dnia 10 września 1998r w sprawie warunków technicznych, jakim powinny odpowiadać budowlę kolejowe i ich usytuowanie (Dz.U. z 1998r. Nr 151 poz. 987).

Należy przewidzieć likwidację przejazdów kolejowych w poziomie szyn zgodnie z Rozporządzeniem MTiGM z dnia 26 lutego 1966r. w sprawie warunków technicznych, jakim powinny odpowiadać skrzyżowania linii kolejowych z drogami publicznymi i ich usytuowanie – Dz.U. z 1966r. Nr 33, poz. 144).

Przy projektowanych obiektach należy uwzględnić odwodnienie torów kolejowych.

Do uzgodnienia należy przedstawić harmonogram robót w powiązaniu z prowadzeniem ruchu kolejowego trakcie wykonywania robót.

Inwestor /Wykonawca zostanie obciążony przez PKP PLK S.A. kosztami z tytułu:

- 1) nadzoru
- 2) prac komisji dla opracowania tymczasowego regulaminu prowadzenia ruchu pociągów w czasie trwania robót
- 3) nadania telegramów
- 4) strat eksploatacyjnych (opóźnień pociągów)

Do uzgodnienia należy przedłożyć dokumentację w 2 egz. oraz uzgodnić z:

- Telekomunikacją Kolejową Sp. z o.o. Zakład Telekomunikacji w Poznaniu ul. Reknicka 4, 61-065 Poznań,
- „PKP Energetyka” Sp. z o.o. Zakład Zachodni w Poznaniu ul. Kolejowa 4a, 60 - 715 Poznań

Uwagi dodatkowe: za wstępną opinię dotyczącą budowy wiaduktów drogowych nad linią kolejową w ciągu drogi nr 5 Scott Wilson Sp. z o.o. zostanie obciążona kwotą w wysokości 400,00 zł + 22% VAT.

Opracował: W. Szlachta
Tel. (062) 724 34 87**DYREKTOR**
W. Szlachta
inż. *W. Szlachta*

**PKP POLSKIE LINIE KOLEJOWE S.A.****ZAKŁAD LINII KOLEJOWYCH
w Ostrowie Wielkopolskim**

63-400 Ostrów Wlkp. ul. Wolności 30, tel.: (062) 724 34 87, fax: (062) 724 32 42, e-mail: w.szlachta@plk-sa.pl

IZDK1c-505-5.1/09

Ostrów Wielkopolski, dnia 18 maja 2009r.

**Scott Wilson Sp. z o.o.
ul. Muchoborska 18
54-424 Wrocław**

Dotyczy: Budowy drogi S-5 Poznań – Wrocław, odc. Radomicko – Kaczkowo.

PKP Polskie Linie Kolejowe S.A. Zakład Linii Kolejowych w Ostrowie Wlkp. w odpowiedzi na pismo nr WR/R11/PL1292/223/2009 dotyczące wysokości zawieszenia drutu jezdnego informuje, że zgodnie z Wytycznymi Projektowania i warunkami odbioru sieci trakcyjnej z uwzględnieniem standardów i wymogów dla linii interoperacyjnych:

Nominalna wysokość zawieszenia przewodu jezdnego nad główką szyny powinna wynosić 5600 mm.

Dopuszcza się stosowanie innej wysokości w przedziale 5200+5600 mm za zgodą PKP Polskie Linie Kolejowe S.A.

DYREKTOR*inż. Dariusz Balonik*Opracował: W. Szlachta
Tel. (062) 724 34 87

**PKP POLSKIE LINIE KOLEJOWE S.A.****ZAKŁAD LINII KOLEJOWYCH
w Ostrowie Wielkopolskim**

63-400 Ostrów Wlkp. ul. Wolności 30, tel.: (062) 724 34 87, fax: (062) 724 32 42, e-mail: w.szlachta@plk-sa.pl

IZDK1c-505-5/09

Ostrów Wielkopolski, dnia 24 września 2009r.

Scott Wilson
Sp. z o.o.
BIURO WE WROCŁAWIU
W P Ł Y N Ę Ł O

25 WRZ. 2009

podpis *M. S. S. S.***Scott Wilson Sp. z o.o.**
ul. Muchoborska 18
54-424 Wrocław

Dotyczy: Budowy drogi S-5 Poznań -- Wrocław, odc. Radomicko – Kaczkowo.

PKP Polskie Linie Kolejowe S.A. Zakład Linii Kolejowych w Ostrowie Wlkp. w nawiązaniu do pisma nr C12-WR/RD1/PL1292/618/2009 akceptuje przedstawione rozwiązanie przebiegu drogi dojazdowej D3 w rejonie planowanego wiaduktu WS 11 nad linią kolejową nr 014 Łódź Kaliska – Tuplice w km 241,030 z następującymi uwagami i zaleceniami:

- należy zapewnić odwodnienie drogi dojazdowej D3 w miejscu zbliżenia z torami kolejowymi,
- budowa drogi nie może naruszyć skarpy rowu odwadniającego tory kolejowe

DYREKTOR
*inż. Dariusz Kaloniat*Opracował: W. Szlachta
Tel. (062) 724 34 87

Aleja Niepodległości 8
61-875 Poznań
tel.: +48 61 633 53 80
fax.: +48 61 633 10 13
e-mail: n1poz@pkp.pl
www.pkp.pl

Scott Wilson
Sp. z o.o.
BIURO WE WROCŁAWIU
W PŁYŃEŁO

29 LIP. 2010

Poznań 23.07.2010 r.
N17I- 655-212/2010

podpis *H. Kucharski*

Scott Wilson Sp. z o.o.
ul. Klecińska 123
54-413 Wrocław

UZGODNIENIE nr 114/2010

Dotyczy: **uzgodnienia projektu architektoniczno – budowlanego wiaduktu WS5 nad linią kolejową nr 359 Leszno-Zbąszyń i WS11 nad linią kolejową nr 14 Łódź Kal. – Tuplice, drogi ekspresowej S5 Poznań – Wrocław, odcinek Radomicko - Kaczkowo .**

Na podstawie art. 28 ust. 1, ustawy z dnia 17 maja 1989r.- Prawo geodezyjne i kartograficzne (Dz. U. z 2000r. Nr 100, poz. 1086 i Nr 120, poz. 1268) oraz rozporządzenia Ministra Rozwoju Regionalnego i Budownictwa z dnia 2 kwietnia 2001 r. „w sprawie geodezyjnej sieci uzbrojenia terenu oraz zespołów uzgodnienia dokumentacji projektowej” (Dz. U. 38, poz. 455) i art. 53 ustawy z dnia 28 marca 2003 r. o transporcie kolejowym (Dz. U. Nr 86, poz. 789 z późn. zm.).

Po rozpatrzeniu wniosku o uzgodnienie projektu architektoniczno – budowlanego wiaduktu WS5 nad linią kolejową nr 359 Leszno-Zbąszyń i WS11 nad linią kolejową nr 14 Łódź Kal. – Tuplice, drogi ekspresowej S5 Poznań – Wrocław, odcinek Radomicko - Kaczkowo .

UZGADNIAM

Przedmiotowy projekt pod następującymi warunkami:

1. Przejście przez teren kolejowy należy wykonać zgodnie z uzgodnionym projektem z zachowaniem wymagań obowiązujących norm .
2. Wprowadzenie zmian w uzgodnionym projekcie wymaga ponownych uzgodnień w Kolejowym Zespole Uzgadniania Dokumentacji Projektowej w tutejszym Oddziale.
3. Projekt uzgodniono z :
 - a) PKP Energetyka S.A. Zachodni Rejon Dystrybucji ul. Kolejowa 4a, 60-715 Poznań (w załączeniu **Uzgodnienie nr ERD13Ib/87/-552/129-1/2010 z dnia 08.06.2010r.**).
 - b) PKP PLK S.A. Zakład Linii Kolejowych w Ostrowie Wlkp. ul. Wolności 30, 63-400 Ostrów Wlkp. (w załączeniu **Uzgodnienie nr IZDK1c-505-5/09/10 z dnia 15.07.2010r.**)
4. Przed uzyskaniem pozwolenia na budowę projekt należy uzgodnić z Telekomunikacją Kolejową sp. z o.o. Zakład Telekomunikacji w Poznaniu ul. Reknicka 4, 61-065 Poznań (zgodnie z zaleceniami zawartymi w piśmie **nr LOTS3j-508-45-10 z dnia 28.06.2010r.**)

5. Na 30 dni przed planowanym przystąpieniem do robót, inwestor wystąpi do PKP S.A. Oddział Gospodarowania Nieruchomościami w Poznaniu al. Niepodległości 8, 61-875 Poznań z wnioskiem o pozwolenie wejścia na teren PKP. We wniosku należy podać termin rozpoczęcia i zakończenia prac.
6. Teren objęty robotami należy zabezpieczyć i oznakować, a po zakończeniu prac przywrócić do stanu pierwotnego.
7. Zakończenie prac należy zgłosić do PKP S.A. Oddział Gospodarowania Nieruchomościami w Poznaniu celem dokonania odbioru robót.
8. Dla części projektu przebiegającego poza terenem kolejowym należy dokonać uzgodnienia w powiatowym ZUD.
9. Uzgodnione usytuowanie projektu przez teren kolejowy podlega wytyczeniu i geodezyjnej inwentaryzacji powykonawczej przez jednostki uprawnione do wykonywania prac geodezyjnych, po uprzednim ich zgłoszeniu w tutejszym Wydziale Geodezji.
10. Przed przystąpieniem do prac geodezyjnych, należy dokonać zgłoszenia prac geodezyjnych w PKP S.A. Oddział Gospodarowania Nieruchomościami Wydział Geodezji w Poznaniu, al. Niepodległości 8.
11. Inwestor zobowiązany będzie pokryć koszty ewentualnych szkód spowodowanych budową wiaduktów na terenach PKP.
12. PKP S.A. nie będzie ponosić odpowiedzialności za ewentualne uszkodzenia wiaduktów nie z winy PKP.
13. Operat pomiarowy wykonanej inwentaryzacji z części dotyczącej budowy wiaduktów na terenie PKP, należy przekazać do PKP S.A. Oddział Gospodarowania Nieruchomościami, Wydział Geodezji w Poznaniu al. Niepodległości 8, 61 - 875 Poznań, zgodnie z warunkami technicznymi inwentaryzacji powykonawczej.
14. Niniejsze uzgodnienie **nie jest równoznaczne** z pozwoleniem wstępu dla wykonawcy na teren PKP S.A. **Nie stanowi prawa do dysponowania** nieruchomością na cele budowlane jest ważne przez okres 3 lat, to jest do dnia **23.07.2013 r.**
15. Uzgodnienie traci ważność w przypadku, o którym mowa w paragrafie 13 rozporządzenia MRRIb z dnia 2 kwietnia 2001 r. „w sprawie geodezyjnej sieci uzbrojenia terenu oraz zespołów uzgadniania dokumentacji projektowej” (Dz. U. nr 38, poz. 455).

Załączniki:

1. Uzgodnienie PKP Energetyka S.A.
2. Uzgodnienie PKP PLK S.A.
3. Pismo z Telekomunikacji Kolejowej Sp. z o.o.
4. Egz uzgodnionego projektu.

PRZEWODNICZĄCY
Kolejowego Zespołu Uzgadniania
Dokumentacji Projektowej w Poznaniu
NACZELNIK
Wydziału Geodezji i Regulowania
Stanów Prawnych Nieruchomości I
inż. Iwona Staskiewicz

Polskie Koleje Państwowe Spółka Akcyjna
z siedzibą w Warszawie
ul. Szczęśliwicka 62, 00-973 Warszawa
KRS 0000019193
Sąd Rejonowy dla m.st. Warszawy
XII Wydział Gospodarczy
REGON 000 126 801-03630
NIP 525-00-00-251
Kapitał zakładowy Spółki: 10 150 715 600 zł
w całości wpłacony

Sprawę prowadzi:
Mariusz Chrzanowski
SPECJALISTA
tel. 61 633-16-19



PKP ENERGETYKA

Poznań, dnia 24.05.2010 r.

ERD13-552/97-1/2010

Scott Wilson
Sp. z o.o.
BIURO WE WROCŁAWIU
W P Ł Y N Ę Ł O

10 CZE. 2010

podpis *Małgorzata...*

Scott Wilson Sp. z o.o.
ul. Rejtana 17
02-516 Warszawa

dotyczy: **uzgodnienia projektu drogi ekspresowej S5 Poznań Wrocław odcinek Radomicko – Kaczkowo.**

W odpowiedzi na pismo nr C12-WR-BDE/PL1292/238/2010 z dnia 15.04.2010 r. dotyczące projektu drogi ekspresowej S5 Poznań - Wrocław na linii nr 359 Zbąszyń – Leszno w km 7,140 i na linii nr 14 Łódź Kaliska – Tuplice w km 241,030; PKP Energetyka S.A. Oddział w Warszawie – Dystrybucja Energii Elektrycznej Zachodni Rejon Dystrybucji uzgadnia bez uwag rozwiązania techniczne dotyczące w/w wiaduktów WS-5 i WS-11.

Z poważaniem

Kierownik Rejonu
[Signature]
Janusz Mioduski

Adres do korespondencji:

Zachodni Rejon Dystrybucji
ul. Kolejowa 4a
60-715 Poznań

Sprawę prowadzi:

Włodzimierz Ochla
Tel. 061 63 33 880

PKP ENERGETYKA S.A.
z siedzibą w Warszawie
ul. Hoża 63/67, 00-681 Warszawa
Oddział w Warszawie –
Dystrybucja Energii Elektrycznej
ul. Sławińska 7/9, 01-218 Warszawa

Zachodni Rejon Dystrybucji
ul. Kolejowa 4a, 60-715 Poznań
tel. (+48 61) 63 33 880
fax. (+48 61) 63 33 880
ed.rd13@pkpenergetyka.pl
www.pkpenergetyka.pl

Sąd Rejonowy dla m. st. Warszawy
XII Wydział Gospodarczy
Krajowego Rejestru Sądowego
numer KRS 0000322634

NIP: 526-25-42-704
REGON: 017301807
Kapitał zakładowy:
669.554.900,00 zł
Kapitał w całości wpłacony



PKP ENERGETYKA

Poznań, dnia 08.06.2010 r.

ERD13Ib/87/-552/129-1/2010

PKP S.A.
ODDZIAŁ GOSPODAROWANIA NIERUCHOMOŚCIAMI w POZNANIU
61-875 Poznań, al. Niepodległości 8

Otrzymało: 28.06.2010

Zat.: Nr.: Znak sprawy:

Skierowano do:

PKP S.A.

Oddział Gospodarowania Nieruchomościami
al. Niepodległości 8
61-875 Poznań

dotyczy: **uzgodnienia projektu drogi ekspresowej S5 wiadukt WS5 i WS11 linia kolejowa Łódź Kaliska – Tuplice i Leszno - Zbąszyń.**

W odpowiedzi na pismo nr N13-655-212/2010 z dnia 11.05.2010 r. dotyczące projektu budowy drogi ekspresowej S5 wiadukt WS5 i WS11 linia kolejowa Łódź Kaliska – Tuplice i Leszno - Zbąszyń; PKP Energetyka S.A. Oddział w Warszawie – Dystrybucja Energii Elektrycznej Zachodni Rejon Dystrybucji uzgadnia w/w projekt bez uwag.

Z poważaniem

Kierownik Rejonu


Janusz Mintura

Adres do korespondencji:

Zachodni Rejon Dystrybucji
ul. Kolejowa 4a
60-715 Poznań

Sprawę prowadzi:

Włodzimierz Ochla
Tel. 061 63 33 880

PKP S.A.
ODDZIAŁ GOSPODAROWANIA NIERUCHOMOŚCIAMI w POZNANIU
61-875 Poznań, al. Niepodległości 8

Otrzymało: 28.06.2010
14772

Zat.: Nr.: Znak sprawy:

Skierowano do:

PKP ENERGETYKA S.A.
z siedzibą w Warszawie
ul. Hoża 63/67, 00-681 Warszawa
Oddział w Warszawie –
Dystrybucja Energii Elektrycznej
ul. Stawieńska 7/9, 01-218 Warszawa

Zachodni Rejon Dystrybucji
ul. Kolejowa 4a, 60-715 Poznań
tel. (+48 61) 63 33 880
fax. (+48 61) 63 33 880
ed.rd13@pkpenergetyka.pl
www.pkpenergetyka.pl

Sąd Rejonowy dla m. st. Warszawy
XII Wydział Gospodarczy
Krajowego Rejestru Sądowego
numer KRS 0000322634

NIP: 526-25-42-704
REGON: 017301607
Kapitał zakładowy:
669.554.900,00 zł
Kapitał w całości wpłacony

PKP S.A.
ODDZIAŁ GOSPODAROWANIA NIERUCHOMOŚCIAMI W POZNANIU
KOLEJOWY ZESPÓŁ UZGADNIANIA DOKUMENTACJI PROJEKTOWEJ W POZNANIU
Na podstawie art. 28 ust. 1 ustawy z dnia 17 maja 1989 r. - Prawo Geodezyjne i Kartograficzne
(Dz.U. Nr 100 poz. 1088 i Nr 120 poz. 1258) uzgodniono usytuowanie projektowanych sieci
uzbrojenia terenu

*Kiadykt N35 i N311 na drodze
ekspresowa SS*

Uzgodnione usytuowanie sieci uzbrojenia terenu podlega wytyczeniu i geodezyjnej
inwentaryzacji powykonawczej przez jednostki uprawnione do wykonania prac geodezyjnych.
Uzgodnienie usytuowania projektowanych sieci uzbrojenia terenu zachowuje ważność przez
okres 3 lat od dnia wydania opinii w sprawie usytuowania projektowanych sieci
uzbrojenia terenu. Uzgodnienie traci ważność w przypadku o którym mowa w § 13
rozporządzenia Ministra Rozwoju Regionalnego i Budownictwa z dnia 2 kwietnia 2001 r.
w sprawie geodezyjnej ewidencji sieci uzbrojenia terenu oraz zespołów uzgadniania
dokumentacji projektowej (Dz.U. Nr 38 poz. 455).

KZUDP/.....
Poznań, dnia *23.07.2010*

Kolejowy Zespół Uzgadniania
Dokumentacji Projektowej w Poznaniu

PRZEWODNICZĄCY

Kolejowego Zespołu Uzgadniania
Dokumentacji Projektowej w Poznaniu

NACZELNIK

Wydziału Geodezji i Regulowania
Stanów Prawnych Nieruchomości I

inż. Iwona Stasiakiewicz

PKP S.A.
ODDZIAŁ GOSPODAROWANIA NIERUCHOMOŚCIAMI
W POZNANIU
KOLEJOWY ZESPÓŁ UZGADNIANIA DOKUMENTACJI
PROJEKTOWEJ W POZNANIU

Załącznik nr *1*
do UZGOD. nr *114/2010*
z dnia *23.07.2010*



PKP POLSKIE LINIE KOLEJOWE S.A.

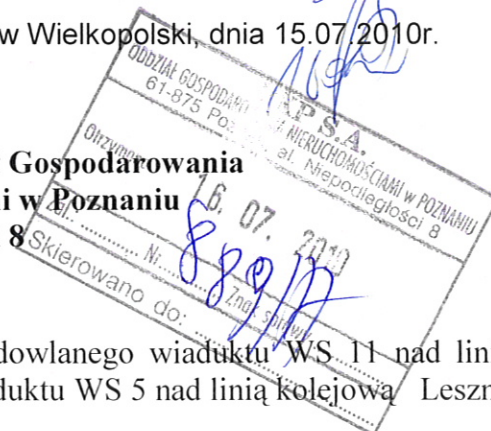
ZAKŁAD LINII KOLEJOWYCH
w Ostrowie Wielkopolskim

63-400 Ostrow Wlkp. ul. Wolności 30, tel.: (062) 724 34 87, fax: (062) 724 32 42, e-mail: w.szlachta@plk-sa.pl

IZDK1c-505-5/09/10

Ostrow Wielkopolski, dnia 15.07.2010r.

PKP S.A. Oddział Gospodarowania
Nieruchomościami w Poznaniu
Al. Niepodległości 8
61 – 875 Poznań



Dotyczy: uzgodnienia Projektu Architektoniczno – Budowlanego wiaduktu WS 11 nad linią kolejową nr 014 Łódź Kaliska – Tuplice w km 241,030 i wiaduktu WS 5 nad linią kolejową Leszno – Zbąszyń w km 7,140.

PKP Polskie Linie Kolejowe S.A. Zakład Linii Kolejowych w Ostrowie Wlkp. uzgadnia Projekt Architektoniczno – Budowlany wiaduktu WS 11 nad linią kolejową nr 014 Łódź Kaliska – Tuplice w km 241,030 i wiaduktu WS 5 nad linią kolejową Leszno – Zbąszyń w km 7,140 z następującymi uwagami i zaleceniami:

1. Wiadukty drogowe należy wykonać zgodnie z uzgodnionym projektem. Jakakolwiek zmiana wymaga ponownych uzgodnień.
2. Wzdłuż toru nr 1 linii kolejowej Łódź Kaliska – Tuplice z prawej strony zabudowana jest trasa pędniowa do urządzeń srk.
3. Inwestor na 45 dni przed rozpoczęciem robót zgłosi się do Zakładu Linii Kolejowych w Ostrowie Wlkp. ul Wolności 30 w celu ustalenia terminu rozpoczęcia i czasu trwania robót, opracowania tymczasowego regulaminu prowadzenia ruchu pociągów w czasie robót, wydania pozwolenia wstępu na teren kolejowy, wyznaczenia nadzoru nad robotami z ramienia PKP Polskie Linie Kolejowe S.A. Czynności PKP są odpłatne.
4. Inwestor zobowiązany będzie pokryć koszty ewentualnych szkód powstałych w trakcie wykonywania robót.
5. Wykonawca zobowiązany będzie zapewnić bezpieczne warunki pracy, za co ponosić będzie całkowitą odpowiedzialność.
6. Po zakończeniu robót teren należy uporządkować.
7. Zakończenie robót należy zgłosić do Zakładu Linii Kolejowych w Ostrowie Wlkp. celem dokonania odbioru.
8. Inwestor zapewni wykonanie geodezyjnej sytuacyjno-wysokościowej inwentaryzacji powykonawczej.

Niniejsze uzgodnienie nie jest równoznaczne z pozwoleniem wstępu dla wykonawcy na teren kolejowy i jest **ważne do dnia 15.07.2012r.**

Uwagi dodatkowe: za uzgodnienie Projektu Architektoniczno-Budowlanego wiaduktu WS 11 nad linią kolejową nr 014 Łódź Kaliska – Tuplice w km 241,030 i wiaduktu WS 5 nad linią kolejową Leszno – Zbąszyń w km 7,140 PKP S.A. Oddział Gospodarowania Nieruchomościami w Poznaniu zostanie obciążony kwotą w wysokości 1.000,00 zł plus 22% VAT.

W załączeniu:

– po 1 egz. projektu

Opracował: Wiesław Szlachta
Nr telefonu 062 724 34 87

DYREKTOR
inż. Dariusz Bałoniak

PKP S.A.

ODDZIAŁ GOSPODAROWANIA NIERUCHOMOŚCIAMI W POZNANIU
KOLEJOWY ZESPÓŁ UZGADNIANIA DOKUMENTACJI PROJEKTOWEJ W POZNANIU
Na podstawie art. 28 ust. 1 ustawy z dnia 17 maja 1989 r. - Prawo Geodezyjne i Kartograficzne
(Dz.U. Nr 100 poz. 1088 i Nr 120 poz. 1258) uzgodniono usytuowanie projektowanych sieci
uzbrojenia terenu

Nieadukt W55 i W511 droga
ekspresowa SS

Uzgodnione usytuowanie sieci uzbrojenia terenu podlega wytyczeniu i geodezyjnej
inwentaryzacji powykonawczej przez jednostki uprawnione do wykonania prac geodezyjnych.
Uzgodnienie usytuowania projektowanych sieci uzbrojenia terenu zachowuje ważność przez
okres 3 lat od dnia wydania opinii w sprawie usytuowania projektowanych sieci
uzbrojenia terenu. Uzgodnienie traci ważność w przypadku o którym mowa w § 13
rozporządzenia Ministra Rozwoju Regionalnego i Budownictwa z dnia 2 kwietnia 2001 r.
w sprawie geodezyjnej ewidencji sieci uzbrojenia terenu oraz zespołów uzgadniania
dokumentacji projektowej (Dz.U. Nr 38 poz. 455).

KZUDP/ *114* / *2010*

Poznań, dnia *23.07.2010*

Kolejowy Zespół Uzgadniania
Dokumentacji Projektowej w Poznaniu

...PRZEWODNICZĄCY...

Kolejowego Zespołu Uzgadniania
Dokumentacji Projektowej w Poznaniu

NACZELNIK

Wydziału Geodezji i Regulowania
Stanów Prawnych Nieruchomości I

inż. Iwona Staskiewicz

PKP S.A.

ODDZIAŁ GOSPODAROWANIA NIERUCHOMOŚCIAMI
W POZNANIU
KOLEJOWY ZESPÓŁ UZGADNIANIA DOKUMENTACJI
PROJEKTOWEJ W POZNANIU

Załącznik nr *2*

do UZGOD. nr *114/2010*

z dnia *23.07.2010*



Scott Wilson
Sp. z o.o.
BIURO WE WROCŁAWIU
WPŁYNĘŁO

29 WRZ. 2010

podpis *Janusz Konopiński*

LOTS3j-508-192-10
Ref: Janusz Konopiński
tel: (061) 63 31 800
e-mail: j.konopinski@tktelekom.pl



TELEKOMUNIKACJA KOLEJOWA Spółka z o.o.

Pion Operatorski
Biuro Techniki

Warszawa, dnia 10 sierpnia 2010r.

Scott Wilson
ul. Klecińska
54-413 Wrocław

Dotyczy: uzgodnienia projektu budowlanego przebudowy urządzeń telekomunikacyjnych będących w kolizji z budową drogi S-5 na odc. Radomska – Kaczkowo.

Telekomunikacja Kolejowa sp. z o.o. w odpowiedzi na pismo nr C71-Wr-Rd1/PL1292/524/2010 uzgadnia przesłany projekt w zakresie usunięcia kolizji nr PKP1-km 5+990 linii nr 359 oraz PKP2-km 14-665 linii nr 14 z następującymi uwagami:

1. Przed rozpoczęciem robót ziemnych należy z wyprzedzeniem 14 – dniowym (dni robocze) zlecić odpłatnie Telekomunikacji Kolejowej Region Robót Telekomunikacyjnych w Poznaniu ul. Reknicka 4 fax. (61) 63-37 150 dokładne wytyczenie przebiegu trasy kabla w terenie, ustalenie głębokości położenia w gruncie oraz nadzór nad robotami w miejscach kolizji.
2. Wszelkie prace ziemne w promieniu poniżej 5 m od trasy kabla należy wykonać wyłącznie ręcznie, z zachowaniem maksymalnej ostrożności.
3. Odkryte podczas robót kable należy zabezpieczyć dwudzielnymi rurami ochronnymi przed uszkodzeniem i dostępem osób postronnych.

4. Wykonanie montażu złączy kablowych w istniejących , czynnych kablach na odcinkach wstawkowych powinno zostać zlecone do Telekomunikacji Kolejowej Pion Robót Telekomunikacyjnych w Poznaniu.
5. Za wszelkie ewentualne straty wynikłe ze spowodowania awarii linii telekomunikacyjnych podczas robót obciążony finansowo będzie wykonawca robót; dotyczy to zarówno kosztów usunięcia awarii , jak i kosztów odszkodowań na rzecz klientów Telekomunikacji Kolejowej za przerwy w łączności i w świadczeniu innych usług telekomunikacyjnych.
6. Po zakończeniu budowy przed ostatecznym odbiorem, Wykonawca obowiązany jest spowodować naniesienie zmiany tras kabli powstałych w wyniku wykonanych prac na mapy terenów kolejowych znajdujące się w Wydziale Geodezji PKP S.A. Oddział Gospodarowania Nieruchomościami w Poznaniu oraz przekazać do Telekomunikacji Kolejowej w Poznaniu ul. Reknicka 4 dwa egzemplarze dokumentacji powykonawczej

Ważność powyższego uzgodnienia wygasa z upływem jednego roku od chwili jego wydania, jeżeli w tym okresie nie zostanie rozpoczęta realizacja zadania.

Z poważaniem

DYREKTOR BIURA
Techniki

Jacek Siekaczyński



TK TELEKOM

TK Telekom spółka z o.o.
ul. Kijowska 10/12A, 03-743 Warszawa
tel.: +48 22 392 20 00
fax: +48 22 392 20 09
infolinia: 801 022 000
www.tktelekom.pl

Warszawa 08/04/2011r.

Janusz Konopiński
Pion Operatorski
e-mail: j.konopinski@tktelekom.pl
tel: +48 61 633 18 00

Scott Wilson
Sp. z o.o.
BIURO WE WROCŁAWIU
WPŁYNĘŁO

18 KWI. 2011

podpis *Rafał Suchan*

Scott Wilson Sp. z o.o.
ul. Klecińska 123
54-413 Wrocław

Nr ref.: LOTS3j-508-215/11

**Dotyczy: uzgodnienie Projektu Architektoniczno – Budowlanego
wiadukt WS5 nad linią kolejową nr 359 Zbąszyń – Leszno
oraz wiadukt WS11 nad linią kolejową nr 14 Łódź Kaliska –
Tuplice.**

TK Telekom Sp. z o.o. w odpowiedzi na pismo C17-WR-BUM/PL1292/132/2011 z dnia 21.03.2011 r. uprzejmie informuje, że projekt budowlany przebudowy urządzeń telekomunikacyjnych TK Telekom będących w kolizji z budową drogi S-5 na odc. Radomicko – Kaczkowo został uzgodniony pismem LOTS3j-508-192-10 z dnia 10.08.2011 którego, kopia stanowi załącznik do niniejszego projektu.

Równocześnie informujemy, że przed przystąpieniem do wykonania robót związanych z usunięciem kolizji z naszą infrastrukturą telekomunikacyjną należy przedłożyć projekt wykonawczy do akceptacji.

Z poważaniem

DYREKTOR OPERACYJNY

Jacek Siskaczyński



TK TELEKOM

TK Telekom spółka z o.o.
ul. Kijowska 10/12A 03-743 Warszawa
tel.: +48 22 392 20 00
fax: +48 22 392 20 09
infolinia: 801 022 000
www.tktelekom.pl

Warszawa 24/03/2012r.

Janusz Konopiński
Pion Operatorski
e-mail j.konopinski@tktelekom.pl
tel: +48 61 633 18 00

WPŁYNĘŁO

14 MAJ. 2012

podpis *Janusz Konopiński*

URS Polska Sp. z o.o.
ul. Klecińska 123
54-413 Wrocław

Nr ref.: LOTS3j-508-0215/12

**Dotyczy: aktualizacja warunków technicznych dotyczących
przebudowy kabli telekomunikacyjnych TK Telekom w
związku z budową drogi S-5 Poznań – Wrocław
odc. Radomicko – Kaczkowo.**

TK Telekom Sp. z o.o. w nawiązaniu do pisma C71-WR-RD1/PL1292/213/2012 z dnia 20.03.2012r. aktualizuje warunki techniczne wydane pismami LOTS3j-508-192/10 z dnia 10.08.2010r. oraz LOTS3j-508-320/10 z dnia 16.05.2011r. dotyczących przebudowy kabli telekomunikacyjnych TK Telekom w związku z budową drogi S-5 odc. Radomicko – Kaczkowo.

Kolizja nr TK1 – km 0+626

1. Wzdłuż linii kolejowej nr 271 przebiega trasa kabli telekomunikacyjnych typu TKDFtA 62x2 (profil kabla w załączeniu) oraz światłowodowy typu XOTKtdDx 12J.
2. W piśmie uzgadniającym LOTS3j-508-302/11 podano błędną informację dotyczącą kabla dalekosieżnego określając go profilem TKDyFty 89x2.
3. Występuje kolizja w/w kabli telekomunikacyjnych z projektowaną drogą S-5

Kolizja nr TK1 – km 14+999

1. Wzdłuż linii kolejowej nr 14 przebiega napowietrzna linia kablowa wykonana w oparciu o kabel XzTKMXpwn 10x4x0,8.
2. Kolizję usunąć poprzez przebudowanie na odcinku kolidującym napowietrznej linii kablowej na linię podziemną po uprzednim ułożeniu pod drogą rur kanalizacji kablowej i zaciągnięciu do niej odcinka kabla telekomunikacyjnego przewidzianego jako „wstawkowego”.
3. Słupy przelotowe linii napowietrznej które przejmą rolę słupów

Wysokość kapitału zakładowego 470.711.500,00 złotych
Sąd Rejonowy dla m. st. Warszawy w Warszawie
XIII Wydział Gospodarczy Krajowego Rejestru Sądowego
Numer KRS: 0000024786
NIP: 526-25-48-753

krańcowych od strony Leszna i Lasocic należy przebudować zgodnie z normami w tym zakresie. Wprowadzone kable na słupy osłonić osłoną metalową do wysokości 3 m oraz doziemnie na głębokość 0,5 m.

Kolizja nr TK1 – km 5+990

1. Wzdłuż linii kolejowej 359 przebiega trasa kabla telekomunikacyjnego TKDFtA 69x2 (profil w załączeniu).
2. Występuje kolizja z projektowaną drogą S-5.

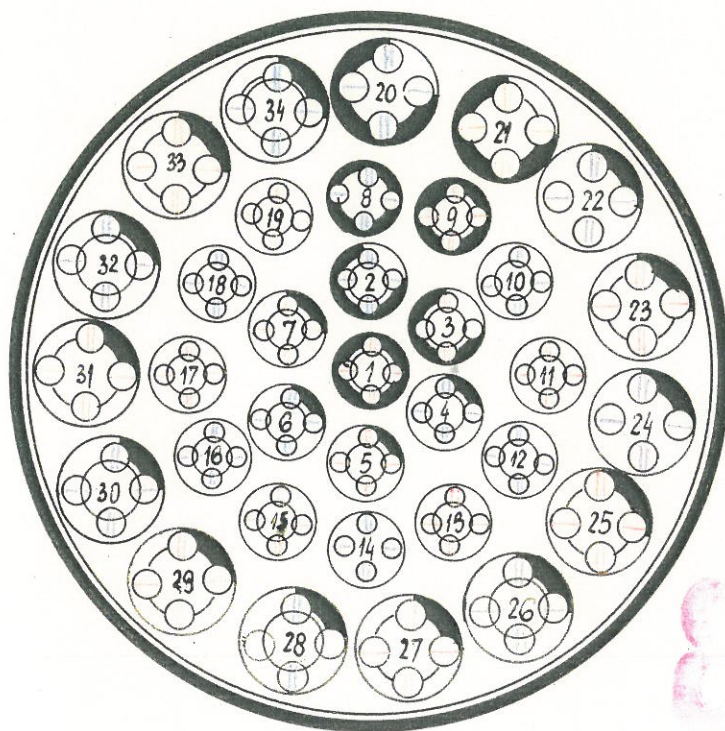
Ogólna zasady przebudowy kabli telekomunikacyjnych TK Telekom.

1. Przebudowę kolidujących kabli telekomunikacyjnych TK Telekom należy dokonać na podstawie opracowanej dokumentacji wykonawczej wymagającej akceptacji TK Telekom Sp. z o.o..
2. Do przebudowy kabli TKD, TKM TK Telekom należy zastosować kable o parametrach łączeniowych jak i transmisyjnych nie umniejszających istniejących możliwości w tym zakresie przebudowywanych kabli.
3. Kable należy przebudować z wykorzystaniem złączy równoległych w tzw. systemie bezprzerwowym.
4. Światłowodowe kable telekomunikacyjne TK Telekom wymagające przebudowy należy zaprojektować jako wymianę odcinków fabrykacyjnych. Wykorzystanie w niewielkim zakresie istniejących zapasów wymaga zgody TK Telekom Spółka z o. o. Biuro Techniki w Pionie Operatorski w Warszawa ul. Kijowska 10/12A.
5. Koszty opracowania dokumentacji jak i przebudowy kabli w całości obciążą inwestora.
6. Przed rozpoczęciem jak i po zakończeniu przebudowy należy dokonać pomiarów kontrolnych przebudowywanych kabli zgodnie z obowiązującymi normami w tym zakresie.
7. W przypadku konieczności naruszenia infrastruktury kanalizacji kablowej należy ją odbudować i przywrócić do sprawności technicznej.
8. We wszystkich pozostałych przypadkach ma zastosowanie Ogólna Specyfikacja Techniczna D – 01.03.04. – Przebudowa Kablowych linii Telekomunikacyjnych przy Przebudowie i Budowie Dróg oraz inne normy w tym zakresie nie pogarszające ostatecznie jakości wykonanych prac.

Ważność powyższego uzgodnienia wygasa z upływem jednego roku od chwili jego wydania, jeżeli w tym okresie nie zostanie rozpoczęta realizacja zadania.

Z poważaniem


DYREKTOR REGIONU
Sylwia Olszowy



	Ośrodek	TKD	TKDfA	TKDfP	TKDfO
Średn. kabla	~ 45,0	~ 49,5	~ 59,0	~ 60,0	~ 70,0

Warstwa	Nr. czwor. ki	Ilość czwor.	Rodz. czw.	żyła		cm nF/km.	Lc mH	α mN/km	Rodzaj łącz. y
				mat.	średn.				
rdzeń	1	1	GW	Cu	0,9	26,5/66	100/70	22/22	Ta1
I	2-7	6	"	"	"	"	"	"	Ta1,2
II	8, 14	2	"	"	"	26,5	—	60,0	syg.
	9-13, 15-19	10	"	"	"	26,5/66	100/70	22/22	Ta2
III	20, 22, 24	3	"	"	1,2	26,5	—	45,0	syg.
	21, 23, 25, 27, 29, 31, 33	7	"	"	"	"	—	218*)	Tn
	26, 28, 30, 32, 34	5	"	"	"	26,5/66	100/70	13,5/13,5	Ta1

α przy $f = 0,8 \text{ kHz}$
*) $f = 108 \text{ kHz}$

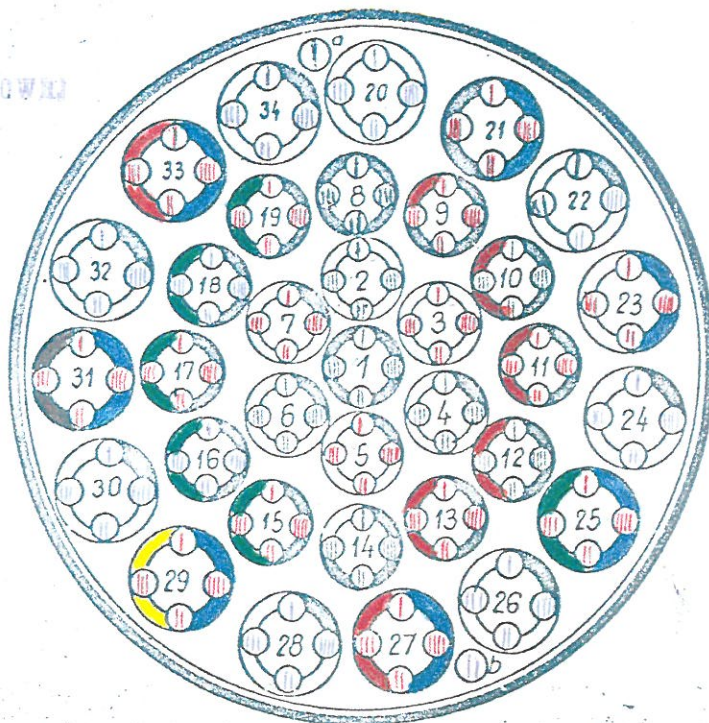
Tłpk Pz-1167

P. K. P. BIURO PROJEKTÓW KOLEJOWYCH W POZNANTU

Skala rys.	Nr umowy 66067 Ł-2 Ł	Nr rysun. 1/E	Nazwa Budowa kabla szlakowego
	Nazwisko	Data	Podpis
Projektant	inż. A. Suski		
Opracow.			
Kreślił	A. Geisinger		<i>[Signature]</i>
Gł. projekt.			
Kier. prac.	inż. W. Besterdig		
Sprawdz.			
			Zastępuje rys. nr.
			Branża
			BPK 12
			Wym. ark. 210x300

Poznań - Wrocław
ode.: Leszno - Rawicz
Profil kabla 68°

PKP
SBRÓJA
ŁĄCZNOŚCI PRZEWODOWY
LESZNO



Wykonać wg.
PN-68/T-90350

α przy $f = 0,8 \text{ kHz}$
*) $f = 108 \text{ kHz}$

	ośrodek	TKD	TKDyFtA	TKDyFpA	TKDyFoA
ϕ kabla	$\sim 45,0$	$\sim 49,5$	$\sim 59,0$	$\sim 60,0$	$\sim 70,0$

Warstwa	Nr czwórki	Ilość czw.	Rodz. czw.	żyła		C_m nF/km	L_e mH	α mN/km	Rodzaj łacizy
				mat	ϕ				
rdzeń	1	1	Gw	Cu	0,9	265/67	np	60	sygn.
I	2	4	*	*	*	*	"	*	*
	3-7	5	*	*	*	*	100/50	23/26	Ta1
II	8, 14	2	*	*	*	*	np	60	sygn.
	9-13, 15-19	10	*	*	*	*	100/50	23/26	Ta2
III	20, 22, 24	3	*	*	1,2	*	np	45	sygn.
	21, 23, 25, 27, 29, 31, 33	7	*	*	*	265	"	218	Ta
	26, 28, 30, 32, 34	5	*	*	"	265/67	100/50	14/18	To 1.
	(69 a, b)	—	żyła	*	0,8cm	—	—	—	sygn.

P.K.P. BIURO PROJEKTÓW KOLEJOWYCH W POZNANIU					
FUNKCJA	NAMOWIŁO	UPRAWNIŁ	PIS	TA	PRZELICZENIA I ZMIANY OŚCIE
CI. PROJEKT					Budowa TKD
PROJEKTOWAŁ	inż. J. Moliński				LESZNO-ZBASZYNEK
OPRACOWAŁ					odc. Leszno - Wolsztyn
KREŚCIŁ	A. Geisinger				TREŚĆ RYSUNKU
WERYFIK.					Profil kabla TKD 69"
REWIZJA	inż. W. Beszlerda				
OCENA	1/E				
TAB. 10.10.10.1					79193 Ł-1 Ł



TK TELEKOM

TK Telekom spółka z o.o.
ul. Kijowska 10/12A, 03-743 Warszawa
tel.: +48 22 392 20 00
fax: +48 22 392 20 09
infolinia: 801 022 000
www.tktelekom.pl

Warszawa 04/07/2012r.

Janusz Konopiński
Pion Operatorski
e-mail: j.konopinski@tktelekom.pl
tel: +48 61 633 18 00

W P Ł Y N Ę Ł O

22 SIE. 2012

podpis *Natko*

URS Polska Sp. z o.o.

ul. Klecińska 123

54-413 Wrocław

Nr ref.: LOTS3j-508-0370/12

**Dotyczy: Budowa drogi S-5 Poznań - Wrocław, odc. Radomicko –
Kaczkowo: aktualizacja uzgodnień przebudowy urządzeń
telekomunikacyjnych z wydaniem pisemnych warunków
przebudowy - faza PB.**

TK Telekom Sp. z o.o. w odpowiedzi na pismo C71-WR-RD1/PL1292/443/2012 z dnia 01.06.2012r. uzgadnia projekt z następującymi uwagami:

1. Prace związane bezpośrednio z przebudową czynnej sieci TK Telekom Sp. z o.o. należy z wyprzedzeniem 30 dniowym (dni robocze) zlecić Regionowi Robót Telekomunikacyjnych w Poznaniu ul. St. Taczaka 10 fax. 61 6332 144, Tel. 61 6337 666 w innym przypadku dopuszcza się wykonanie prac przez firmę specjalizującą się w robotach teletechnicznych, która posiada udokumentowane doświadczenie w wykonywaniu prac w podobnym zakresie rzeczowym. W tym przypadku wymagany jest w formie odpłatnej, nadzór techniczny ze strony TK Telekom który, należy zlecić z wyprzedzeniem 14 dniowym (dni robocze) na adres j.w.
2. Niezidentyfikowane kable lub urządzenia odkryte podczas prac należy traktować jako czynne i zgłosić niezwłocznie do Organu wydającego uzgodnienie.

Wysokość kapitału zakładowego 470.711.500,00 złotych
Sąd Rejonowy dla m. st. Warszawa w Warszawie
XIII Wydział Gospodarczy Krajowego Rejestru Sądowego
Numer KRS: 0000024788
NIP: 526-25-48-753

bp

3. Odkryte podczas robót kable należy zabezpieczyć przed uszkodzeniem i dostępem osób postronnych.
4. Za wszelkie ewentualne straty wynikłe ze spowodowania awarii linii telekomunikacyjnych podczas wykonywania robót obciążony finansowo będzie wykonawca robót; dotyczy to zarówno kosztów usunięcia awarii, jak i kosztów odszkodowań na rzecz klientów TK Telekom za przerwy w łączności i w świadczeniu innych usług telekomunikacyjnych.

Po zakończeniu budowy przed ostatecznym odbiorem, Wykonawca zobowiązany jest :

1. dokonać przy współudziale pracownika TK Telekom pomiarów odbiorczych przebudowanych kabli telekomunikacyjnych TK zgodnie z instrukcją Nr 32 część A §28.
2. wystąpić do TK Telekom w Poznaniu Region Robót Telekomunikacyjnych o powołanie komisji odbioru przebudowanych kabli telekomunikacyjnych.
3. spowodować naniesienie zmian powstałych w wyniku wykonanych prac na mapy terenów kolejowych znajdujących się w Wydziale Geodezji PKP S.A. Oddział Gospodarowania Nieruchomościami w Poznaniu.
4. przekazać do TK Telekom w Poznaniu ul. Reknicka 4 dwa egzemplarze dokumentacji powykonawczej dotyczącej przebudowanej infrastruktury telekomunikacyjnej TK Telekom..

Ważność powyższego uzgodnienia wygasa z upływem jednego roku od chwili jego wydania, jeżeli w tym okresie nie zostanie rozpoczęta realizacja zadania.

Wszelkie dodatkowe zapytania natury projektowej należy kierować:

Stanowisko ds. Dokumentacji Technicznej w Poznaniu

p. Tadeusz Chojnacki Tel. 61 63 37 672

Przy powiadamianiu TK Telekom o rozpoczęciu robót należy się powoływać wyłącznie na niniejsze uzgodnienie.

Z poważaniem

DYREKTOR REGIONU

Sylwia Olszowy



PKP POLSKIE LINIE KOLEJOWE S.A.

ZAKŁAD LINII KOLEJOWYCH w Ostrowie Wielkopolskim

63-400 Ostrow Wlkp. ul. Wolności 30, tel.: (62) 724 34 87, fax: (62) 724 32 42, e-mail: w.szlachta@plk-sa.pl

IZDK1c-505- 66/12

Ostrow Wielkopolski, dnia 12 lipca 2012r.

WPŁYNĘŁO

16 LIP. 2012

podpis *Wojciech Rychan*

URS Polska Sp. z o.o.
ul. Rejtana 17
02 - 516 Warszawa

Dotyczy: Budowy drogi S5 Poznań – Wrocław, odc. Radomicko - Kaczkowo.

PKP Polskie Linie Kolejowe S.A. Zakład Linii Kolejowych w Ostrowie Wlkp. przesyła w załączeniu Projekt Architektoniczno - Budowlany „Tom 03/01 Roboty drogowe” w zakresie przecięć i zbliżeń do linii kolejowych – linie i urządzenia SRK z potwierdzoną lokalizacją linii i urządzeń SRK przy liniach kolejowych:

- Leszno – Zbaszyń,
- Łódź Kaliska – Tuplice
- Wrocław - Poznań

Uwagi dodatkowe: za potwierdzenie lokalizacji linii i urządzeń SRK przy liniach kolejowych firma URS Polska Sp. z o.o. zostanie obciążona kwotą w wysokości 400,00 zł plus 23% VAT.

DYREKTOR
inż. Dariusz Batońiak

W załączeniu:

- PAB „Tom 03/01 Roboty drogowe” w zakresie przecięć i zbliżeń do linii kolejowych – linie i urządzenia SRK

Opracował: W. Szlachta
Tel. (62) 724 34 87

Linia kolejowa nr 271 (E59)

Wrocław - Poznań



PKP POLSKIE LINIE KOLEJOWE S.A.

ZAKŁAD LINII KOLEJOWYCH w Ostrowie Wielkopolskim

63-400 Ostrów Wlkp. ul. Wolności 30, tel.: (62) 724 34 87, fax: (62) 724 32 42, e-mail: w.szlachta@plk-sa.pl

IZDK1c-505-51/10/11

Ostrów Wielkopolski, dnia 4 lutego 2011r.

Scott Wilson
Sp. z o.o.
BIURO WE WROCŁAWIU
WPŁYNĘŁO

24 LUT. 2011

podpis *[signature]*

Scott Wilson Sp. z o.o.
ul. Muchoborska 18
54-424 Wrocław

Dotyczy: : Budowy drogi S-5 Poznań – Wrocław, odc. Radomicko – Kaczkowo

PKP PLK S.A. Zakład Linii Kolejowych w Ostrowie Wlkp. w odpowiedzi na pismo C71-WR-RD2/PL1292/660/2010 dotyczące projektowanego łącznika pomiędzy węzłem Leszno Południe a istniejącą DK 5 w rejonie skrzyżowania z linią kolejową Wrocław – Poznań w km 91,750 informuje, że:

- w lokalizacji przekroczenia linii kolejowej występuje kolizja ze słupami trakcyjnymi
- zastosowana skrajnia bez uwag
- zbliżenie projektowanych dróg bez uwag
- technologie wykonania robót (koncepcja I i II) bez uwag

W projekcie należy przedstawić harmonogram robót w powiązaniu z prowadzeniem ruchu kolejowego trakcie wykonywania robót.

Projekt techniczny wiaduktu do uzgodnienia należy przesłać do:

- PKP S.A. Oddział Gospodarowania Nieruchomościami w Poznaniu al. Niepodległości 8, 61 – 875 Poznań.

W załączeniu:

- dokumentacja - 1 szt.

DYREKTOR

[signature]
inż. Dariusz Bałoniak

Opracował: W. Szlachta
Tel. (62) 724 34 87

*Nie wyklucza się istnienia innych urządzeń podziemnych
nie wykazanych na niniejszej mapie, co do których
nie było informacji w instytucjach branżowych.*

Warszawa 16/05/2011

Janusz Konopiński
Pion Operatorski
e-mail: j.konopinski@tktelekom.pl
tel.: +48 616331800

Scott Wilson
Sp. z o.o.
BIURO WE WROCŁAWI
W P Ł Y N Ę Ł O

1 0 CZE. 2011

podpis *hade huda*
Nr ref.: LOTS3j-508-302/11

Scott Wilson Sp. z o. o.
Ul. Klecińska 123
54-413 Wrocław

**Dotyczy: projekt przebudowy sieci teletechnicznej OTK i TKD w km
91,7 – 91,8 linii E-59 w związku z budową drogi S-5 Poznań –
Wrocław na odcinku Radomicko – Kaczkowo.**

W nawiązaniu do pisma C71-WR-RD2/PL1292/183/2011 dotyczącym uzgodnienia projektu przebudowy naszych linii teletechnicznych typ OTK 12J oraz TKDyFty 89x2 będących w kolizji z projektem budowy drogi S-5 relacji Poznań – Wrocław na odcinku Radomicko – Kaczkowo w km 91,7 – 91,8 linii PKP E-59, Spółka TK Telekom uzgadnia projekt z następującymi warunkami:

- 1.Przełączenie kabli TK Telekom musi być wykonane w sposób bezprzerwowy tj. w złączach równoległych,
- 2.Po zakończeniu robót należy wystąpić o powołanie komisji odbioru przebudowanych kabli telekomunikacyjnych. Na komisji odbioru dwa egzemplarze dokumentacji powykonawczej kabli należy przekazać do Regionu Robót Telekomunikacyjnych w Szczecinie.
- 3.Prace należy prowadzić pod nadzorem Regionu Robót Telekomunikacyjnych w Poznaniu tel. 61 6337550, fax. 61 6337150 ul. Reknicka 4, 61-065 Poznań
- 4.Powiadomienie o rozpoczęciu prac wymagających nadzoru winno nastąpić z 30 dniowym wyprzedzeniem. Nadzór ten jest odpłatny,
- 5.Za wszelkie ewentualne straty Spółki TK Telekom wynikłe ze spowodowania awarii kabli podczas robót (zerwanie, uszkodzenie lub kradzież) obciążony finansowo będzie Wykonawca robót: dotyczy to zarówno kosztów usunięcia awarii kabla jak też i kosztów odszkodowań na rzecz klientów Spółki TK Telekom za przerwy w łączności i świadczeniu innych usług telekomunikacyjnych,

6. Wszystkie koszty związane z przebudową naszych kabli są po stronie Wykonawcy.

7. Po zakończeniu przebudowy Wykonawca obowiązany jest spowodować naniesienie zmian tras kabli powstałych w wyniku wykonanych prac na mapy terenów kolejowych, znajdujące się we właściwym terenie Wydziale Geodezji PKP SA w Oddziale Gospodarowania Nieruchomościami, przed ostatecznym odbiorem robót.

8. W przypadku konieczności odkrycia podczas robót naszych linii teletechnicznych, należy zabezpieczyć je przed uszkodzeniem lub kradzieżą.

Z poważaniem


DYREKTOR OPERACYJNY
Jacek Siekaczyński



PKP ENERGETYKA

Poznań, 09.06. 2011 r.
ERD13a-554/08-1/2011

Scott Wilson
Sp. z o.o.
BIURO WE WROCŁAWIU
WPŁYNĘŁO

13 CZE. 2011

podpis *Scott Wilson*

Scott Wilson Sp. z o.o.
ul. Klecińska 123
54-413 Wrocław

Warunki techniczne

na przebudowę napowietrznej linii SN 15 kV (LPN) relacji PT Bojanowo – PT Leszno w związku z budową drogi S-5 Poznań-Wrocław, odc. Radomicko-Kaczkowo

W nawiązaniu do Państwa pisma nr C71-WR-RD2/PL1292/1/2011 2011 r.
w sprawie budowy łącznika drogi ekspresowej S5, PKP Energetyka S. A. Oddział
w Warszawie – Dystrybucja Energii Elektrycznej – Zachodni Rejon Dystrybucji wyraża zgodę
na usunięcia kolizji z naszą napowietrzną linią SN 15 kV (LPN) relacji PT Bojanowo – PT
Leszno w km 91,743 linii kolejowej nr 271 Wrocław-Poznań na następujących warunkach:

1. W miejscu kolizji ułożyć linię kablową 3 x XRUHAKXS 1 x 120 mm² w tym:
 - a) zabudować stanowiska słupowe K1go,
 - b) słupy krańcowo-odporowe wyposażyć w rozłączniki liniowe z napędem ręcznym i ograniczniki przepięć,
 - c) kable zakończyć na słupach głowicami termokurczliwymi.
2. Na usunięcie w/w kolizji Wnioskodawca opracuje dokumentację techniczną wraz ze wszystkimi dokumentami niezbędnymi do prowadzenia i wykonania robót wymaganych Prawem Budowlanym którą należy uzgodnić z PKP Energetyka S.A. Zachodni Rejon Dystrybucji ul. Kolejowa 4a; 60-715 Poznań.

PKP ENERGETYKA S.A.
z siedzibą w Warszawie
ul. Hoża 63/67, 00-681 Warszawa
Oddział w Warszawie –
Dystrybucja Energii Elektrycznej
ul. Sławińska 7/9, 01-218 Warszawa

Zachodni Rejon Dystrybucji
ul. Kolejowa 4a, 60-715 Poznań
tel. (+48 61) 63 356 33
fax. (+48 61) 63 356 33
ed.rd13@pkpenergetyka.pl
www.pkpenergetyka.pl

Sąd Rejonowy dla m. st. Warszawy
XII Wydział Gospodarczy
Krajowego Rejestru Sądowego
numer KRS 0000322634

NIP: 526-25-42-704
REGON: 017301607
Kapitał zakładowy:
729 411 600,00 zł
Kapitał wpłacony w całości

3. Dla właściciela linii SN 15 kV należy przewidzieć nieodpłatne przekazanie dwóch egzemplarzy dokumentacji powykonawczej w tym inwentaryzacja geodezyjna powykonawcza.
4. Roboty należy wykonywać przy zachowaniu ciągłości zasilania za wyjątkiem czasu dla przełożenia zasilania z linii napowietrznej na linię kablową. Maksymalny dzienny czas przerw nie może przekraczać 6 godz.
5. Zachodni Rejon Dystrybucji zastrzega sobie prawo odpłatnego nadzoru nad przebudową i odbioru robót przez upoważnionego przedstawiciela.
6. Przed przystąpieniem do realizacji robót należy:
 - a) zawrzeć umowę na usunięcie kolizji z PKP Energetyka S.A. Zachodnim Rejonem Dystrybucji,
 - b) opracować Harmonogram robót,
 - c) sporządzić Regulamin wyłączenia napięcia z PKP Energetyka S. A. Zakład Zachodni ul. Kolejowa 4a; 60-715 Poznań.
7. Wszelkie koszty związane z usunięciem kolizji ponosi Inwestor.

Z poważaniem

Kierownik Rejonu

Janusz Mimiura

Sprawę prowadzi:

Grzegorz Krzemień– nr tel. 697 042 131

Adres do korespondencji:

PKP Energetyka S. A.
Zachodni Rejon Dystrybucji
ul. Kolejowa 4a
60-715 Poznań

Poznań, 17.06. 2011 r.
ERD13a-554/09-1/2011

Scott Wilson
Sp. z o.o.
BIURO WE WROCŁAWIU
WPŁYNĘŁO

20 CZE. 2011

podpis *... ..*

Scott Wilson Sp. z o.o.
ul. Klecińska 123
54-413 Wrocław

Warunki techniczne
na przebudowę napowietrznej linii SN 15 kV (LPN)
relacji PT Bojanowo – PT Leszno w związku z budową drogi
S-5 Poznań-Wrocław, odc. Radomicko-Kaczkowo

W nawiązaniu do Państwa pisma nr C71-WR-RD1/PL1292/290/2011 z dnia 09.06.2011 r. w sprawie budowy drogi ekspresowej S5 Poznań – Wrocław odcinek Radomicko - Kaczkowo, PKP Energetyka S. A. Oddział w Warszawie – Dystrybucja Energii Elektrycznej – Zachodni Rejon Dystrybucji wyraża zgodę na usunięcia kolizji z naszą napowietrzną linią SN 15 kV (LPN) relacji PT Bojanowo – PT Leszno w km 89,550 linii kolejowej nr 271 Wrocław-Poznań na następujących warunkach:

1. W miejscu zbliżenia przebudować elektroenergetyczną linię napowietrzną SN 15 kV (LPN) tak, żeby linia była usytuowana w odległości co najmniej 5 m od granicy pasa drogowego.
2. W przypadku niemożliwości przebudowy wg pkt 1 w miejscu kolizji ułożyć linię kablową 3 x XRUHAKXS 1 x 120 mm² w tym:
 - a) zabudować stanowiska słupowe K1go,
 - b) słupy krańcowo-odporowe wyposażać w rozłączniki liniowe z napędem ręcznym i ograniczniki przepięć,
 - c) kable zakończyć na słupach głowicami termokurczliwymi.

3. Na usunięcie w/w kolizji Wnioskodawca opracuje dokumentację techniczną wraz ze wszystkimi dokumentami niezbędnymi do prowadzenia i wykonania robót wymaganych Prawem Budowlanym którą należy uzgodnić z PKP Energetyka S.A. Zachodni Rejon Dystrybucji ul. Kolejowa 4a; 60-715 Poznań.
4. Dla właściciela linii SN 15 kV należy przewidzieć nieodpłatne przekazanie dwóch egzemplarzy dokumentacji powykonawczej w tym inwentaryzacja geodezyjna powykonawcza.
5. Roboty należy wykonywać przy zachowaniu ciągłości zasilania za wyjątkiem czasu dla przełożenia zasilania z linii napowietrznej na linię kablową. Maksymalny dzienny czas przerw nie może przekraczać 6 godz.
6. Zachodni Rejon Dystrybucji zastrzega sobie prawo odpłatnego nadzoru nad przebudową i odbioru robót przez upoważnionego przedstawiciela.
7. Przed przystąpieniem do realizacji robót należy:
 - a) zawrzeć umowę na usunięcie kolizji z PKP Energetyka S.A. Zachodnim Rejonem Dystrybucji,
 - b) opracować Harmonogram robót,
 - c) sporządzić Regulamin wyłączenia napięcia z PKP Energetyka S. A. Zakład Zachodni ul. Kolejowa 4a; 60-715 Poznań.
8. Wszelkie koszty związane z usunięciem kolizji ponosi Inwestor.

Z poważaniem

Kierownik Rejonu



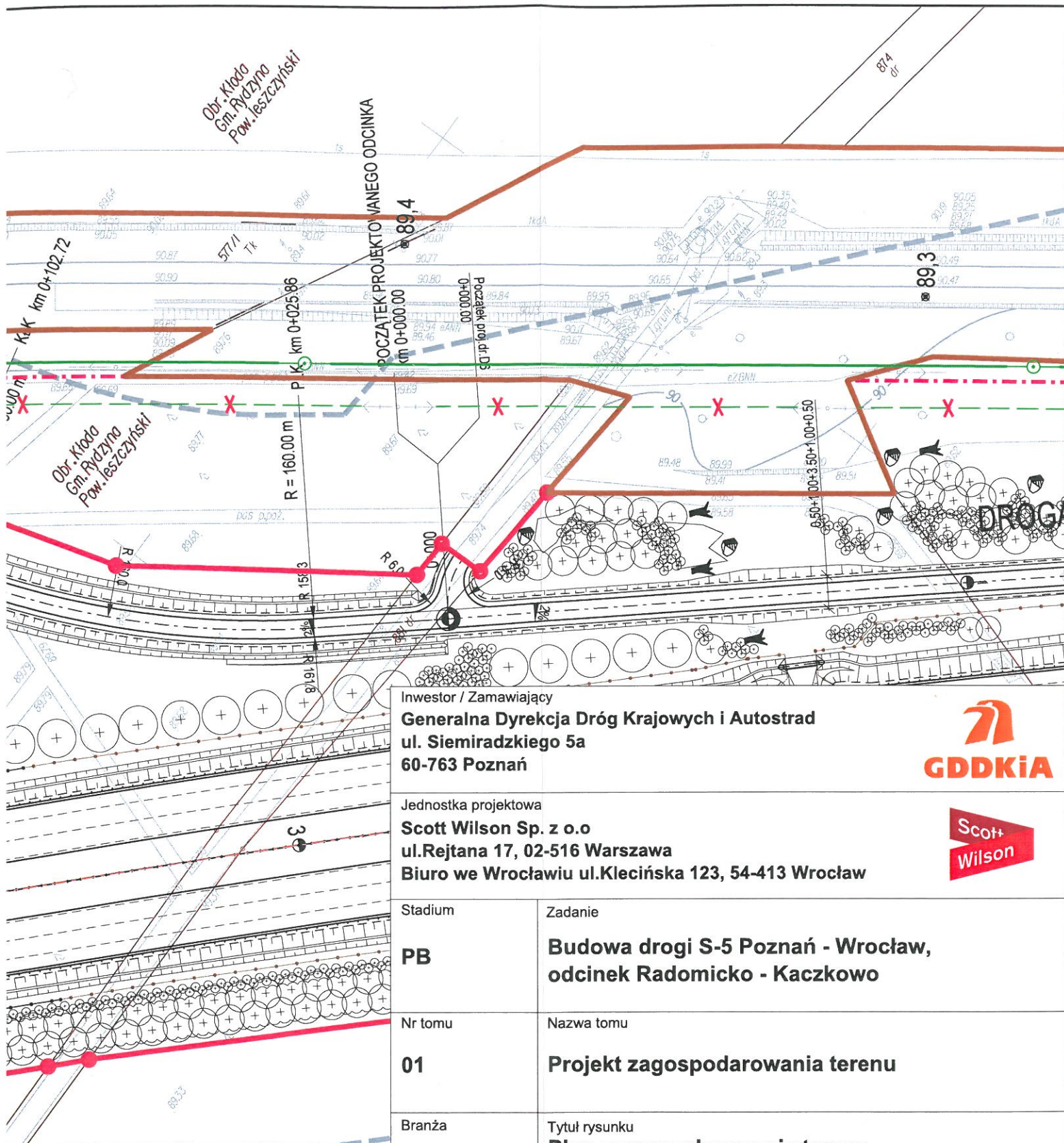
Janusz Mintura

Sprawę prowadzi:

Grzegorz Krzemień – nr tel. 697 042 131

Adres do korespondencji:

PKP Energetyka S. A.
Zachodni Rejon Dystrybucji
ul. Kolejowa 4a
60-715 Poznań



Investor / Zamawiający

Generalna Dyrekcja Dróg Krajowych i Autostrad
ul. Siemiradzkiego 5a
60-763 Poznań



Jednostka projektowa

Scott Wilson Sp. z o.o
ul. Rejtana 17, 02-516 Warszawa
Biuro we Wrocławiu ul. Klecińska 123, 54-413 Wrocław



Stadium

PB

Zadanie

**Budowa drogi S-5 Poznań - Wrocław,
odcinek Radomicko - Kaczkowo**

Nr tomu

01

Nazwa tomu

Projekt zagospodarowania terenu

Branża

**Opracowanie
wielobranżowe**

Tytuł rysunku

**Plan zagospodarowania terenu
w rejonie km 22+150 (km 89,55 linii E59)**

LEGENDA


owego - istniejąca

owego - projektowana (wg opracowania firmy SYSTRA)

zgraniczająca teren inwestycji drogowej

lo demontażu - zgodnie z opracowaniem firmy Systra)

powietrzna SN - LPN (zgodnie z opracowaniem firmy Systra)

Stanowisko	Imię i nazwisko		Nr uprawnień	Podpis		
Główny Projektant	mgr inż. Jacek Grabowski		13/00/DUW			
Projektant	mgr inż. Andrzej Walczak		72/DOŚ/06			
Sprawdzający	mgr inż. Damian Lewandowski		7131/55/P/2001 WKP/BD/2773/01			
Nr projektu PL1292	Skala 1:1000	Data 06.2011r.	Nr egz. 1	Nr rys. 1		
Stadium	Branża	Km	Nr obiektu	Nr tomu	Nr rysunku	Rewizja
PB		22+150		01 / 00	1/1	00

Warszawa 25/08/2011r.

Janusz Konopiński
Pion Operatorski
e-mail j.konopinski@tktelekom.pl
tel: +48 61 633 18 00

Scott Wilson
Sp. z o.o.
BIURO WE WROCŁAWIU
WPŁYNĘŁO

05 WRZ. 2011

podpis *Marko Indan*

Scott Wilson
Ul. Klecińska 123
54-413 Wrocław

Nr ref.: LOTS3j-508-356/11

**Dotyczy: uzgodnienie projektu technicznego przebudowy
sieci telekomunikacyjnej TK Telekom, skrzyżowanie łącznika
drogowego od obwodnicy Leszna do drogi krajowej Nr 5 z
linią kolejową E 59 km 91,750.**

TK Telekom Sp. z o.o. w odpowiedzi na pismo C71-WR-RD2/PL1292/268/2011 z dnia 03.06.2011 r. odsyła projekt i dokonuje uzgodnienia z następującymi uwagami:

1. Wszelkie prace związane z przebudową linii kablowych OTK12J oraz TKDyFty 89x2 należy poprzedzić i zakończyć pomiarami stosownymi do rodzaju i typu przebudowywanego kabla.
Wykonanie pomiarów należy zlecić TK Telekom Region Robót Telekomunikacyjnych w Poznaniu.
2. Proponowane wykonanie wstawki nie może pogorszyć istniejących parametrów transmisyjnych łączy realizowanych na kablu TKD.
3. Przed rozpoczęciem robót budowlanych należy z wyprzedzeniem 14 – dniowym (dni robocze) zlecić odpłatnie TK Telekom Region Robót Telekomunikacyjnych w Poznaniu ul. Reknicka 4 fax. 61 633 71 50 tel. 61 633 75 50 nadzór nad tymi robotami związanymi z przebudową infrastruktury telekomunikacyjnej jak i prowadzonymi w zbliżeniu do tras kabli telekomunikacyjnych.
4. W rejonie czynnych kabli telekomunikacyjnych własność TK wszelkie prace ziemne wykonywać ręcznie oraz zgodnie z normami w

zakresie skrzyżowań i zbliżeń istniejących linii kablowych do nowo budowanych obiektów inżynieryjnych.

5. Wykonanie montażu złączy kablowych w istniejących, czynnych kablach telekomunikacyjnych na odcinkach wstawkowych powinno zostać zlecone do TK Telekom Region Robót Telekomunikacyjnych w Poznaniu.
6. Odkryte podczas robót kable należy zabezpieczyć przed uszkodzeniem i dostępem osób postronnych.
7. Za wszelkie ewentualne straty wynikłe ze spowodowania awarii linii telekomunikacyjnych podczas wykonywania robót obciążony finansowo będzie wykonawca robót; dotyczy to zarówno kosztów usunięcia awarii, jak i kosztów odszkodowań na rzecz klientów TK Telekom za przerwy w łączności i w świadczeniu innych usług telekomunikacyjnych.
8. Po zakończeniu budowy przed ostatecznym odbiorem, Wykonawca obowiązany jest spowodować naniesienie zmiany powstałych w wyniku wykonanych prac na mapy terenów kolejowych znajdujące się w Wydziale Geodezji PKP S.A. Oddział Gospodarowania Nieruchomościami w Poznaniu oraz przekazać do TK Telekom w Poznaniu ul. Reknicka 4 dwa egzemplarze dokumentacji powykonawczej miejsc kolizyjnych bądź będących w zbliżeniu do naszej podziemnej infrastruktury.

Ważność powyższego uzgodnienia wygasa z upływem jednego roku od chwili jego wydania, jeżeli w tym okresie nie zostanie rozpoczęta realizacja zadania.

Z poważaniem

DYREKTOR OPERACYJNY

Jacek Siekaczyński



TK TELEKOM

TK Telekom spółka z o.o.
ul. Kijowska 10/12A 03-743 Warszawa
tel.: +48 22 392 20 00
fax: +48 22 392 20 09
infolinia: 801 022 000
www.tktelekom.pl

Warszawa 24/03/2012r.

Janusz Konopiński
Pion Operatorski
e-mail j.konopinski@tktelekom.pl
tel: +48 61 633 18 00

WPŁYNĘŁO

14 MAJ. 2012

podpis *habo fischer*

URS Polska Sp. z o.o.
ul. Klecińska 123
54-413 Wrocław

Nr ref.: LOTS3j-508-0215/12

**Dotyczy: aktualizacja warunków technicznych dotyczących
przebudowy kabli telekomunikacyjnych TK Telekom w
związku z budową drogi S-5 Poznań – Wrocław
odc. Radomicko – Kaczkowo.**

TK Telekom Sp. z o.o. w nawiązaniu do pisma C71-WR-RD1/PL1292/213/2012 z dnia 20.03.2012r. aktualizuje warunki techniczne wydane pismami LOTS3j-508-192/10 z dnia 10.08.2010r. oraz LOTS3j-508-320/10 z dnia 16.05.2011r. dotyczących przebudowy kabli telekomunikacyjnych TK Telekom w związku z budową drogi S-5 odc. Radomicko – Kaczkowo.

Kolizja nr TK1 – km 0+626

1. Wzdłuż linii kolejowej nr 271 przebiega trasa kabli telekomunikacyjnych typu TKDFtA 62x2 (profil kabla w załączeniu) oraz światłowodowy typu XOTKtdDx 12J.
2. W piśmie uzgadniającym LOTS3j-508-302/11 podano błędną informację dotyczącą kabla dalekosiężnego określając go profilem TKDyFty 89x2.
3. Występuje kolizja w/w kabli telekomunikacyjnych z projektowaną drogą S-5

Kolizja nr TK1 – km 14+999

1. Wzdłuż linii kolejowej nr 14 przebiega napowietrzna linia kablowa wykonana w oparciu o kabel XzTKMXpwn 10x4x0,8.
2. Kolizję usunąć poprzez przebudowanie na odcinku kolidującym napowietrznej linii kablowej na linię podziemną po uprzednim ułożeniu pod drogą rur kanalizacji kablowej i zaciągnięciu do niej odcinka kabla telekomunikacyjnego przewidzianego jako „wstawkowego”.
3. Słupy przelotowe linii napowietrznej które przejmą rolę słupów

Wysokość kapitału zakładowego 470.711.500,00 złotych
Sąd Rejonowy dla m. st. Warszawy w Warszawie
XIII Wydział Gospodarczy Krajowego Rejestru Sądowego
Numer KRS: 0000024786
NIP: 526-25-48-753

krańcowych od strony Leszna i Lasocic należy przebudować zgodnie z normami w tym zakresie. Wprowadzone kable na słupy osłonić osłoną metalową do wysokości 3 m oraz doziemnie na głębokość 0,5 m.

Kolizja nr TK1 – km 5+990

1. Wzdłuż linii kolejowej 359 przebiega trasa kabla telekomunikacyjnego TKDFtA 69x2 (profil w załączeniu).
2. Występuje kolizja z projektowaną drogą S-5.

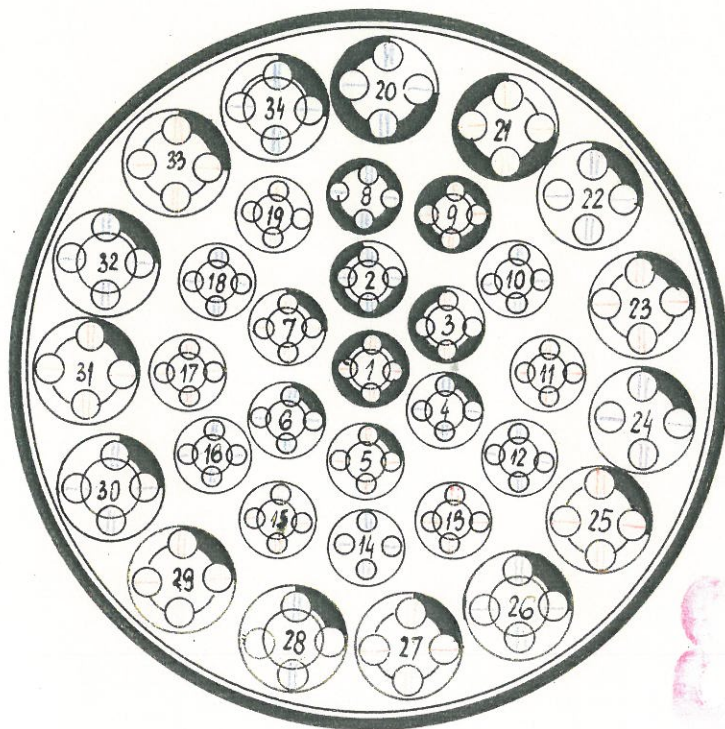
Ogólna zasady przebudowy kabli telekomunikacyjnych TK Telekom.

1. Przebudowę kolidujących kabli telekomunikacyjnych TK Telekom należy dokonać na podstawie opracowanej dokumentacji wykonawczej wymagającej akceptacji TK Telekom Sp. z o.o..
2. Do przebudowy kabli TKD, TKM TK Telekom należy zastosować kable o parametrach łączeniowych jak i transmisyjnych nie umniejszających istniejących możliwości w tym zakresie przebudowywanych kabli.
3. Kable należy przebudować z wykorzystaniem złączy równoległych w tzw. systemie bezprzerwowym.
4. Światłowodowe kable telekomunikacyjne TK Telekom wymagające przebudowy należy zaprojektować jako wymianę odcinków fabrykacyjnych. Wykorzystanie w niewielkim zakresie istniejących zapasów wymaga zgody TK Telekom Spółka z o. o. Biuro Techniki w Pionie Operatorski w Warszawa ul. Kijowska 10/12A.
5. Koszty opracowania dokumentacji jak i przebudowy kabli w całości obciążą inwestora.
6. Przed rozpoczęciem jak i po zakończeniu przebudowy należy dokonać pomiarów kontrolnych przebudowywanych kabli zgodnie z obowiązującymi normami w tym zakresie.
7. W przypadku konieczności naruszenia infrastruktury kanalizacji kablowej należy ją odbudować i przywrócić do sprawności technicznej.
8. We wszystkich pozostałych przypadkach ma zastosowanie Ogólna Specyfikacja Techniczna D – 01.03.04. – Przebudowa Kablowych linii Telekomunikacyjnych przy Przebudowie i Budowie Dróg oraz inne normy w tym zakresie nie pogarszające ostatecznie jakości wykonanych prac.

Ważność powyższego uzgodnienia wygasa z upływem jednego roku od chwili jego wydania, jeżeli w tym okresie nie zostanie rozpoczęta realizacja zadania.

Z poważaniem


DYREKTOR REGIONU
Sylwia Olszowy



	Ośrodek	TKD	TKDfA	TKDfP	TKDfO
Średn. kabla	~ 45,0	~ 49,5	~ 59,0	~ 60,0	~ 70,0

Warstwa	Nr. czwor. 1	Ilość czwor.	Rodz. czw.	żyła		cm nF/km.	Lc mH	α mN/km	Rodzaj łącz.
				mat.	średn.				
rdzeń	1	1	GW	Cu	0,9	26,5/66	100/70	22/22	Ta1
I	2-7	6	"	"	"	"	"	"	Ta1,2
II	8, 14	2	"	"	"	26,5	—	60,0	syg.
	9-13, 15-19	10	"	"	"	26,5/66	100/70	22/22	Ta2
	20, 22, 24	3	"	"	1,2	26,5	—	45,0	syg.
III	21, 23, 25, 27, 29, 31, 33	7	"	"	"	"	—	218*)	Tn
	26, 28, 30, 32, 34	5	"	"	"	26,5/66	100/70	13,5/13,5	Ta1

α przy $f = 0,8 \text{ kHz}$
*) $f = 108 \text{ kHz}$

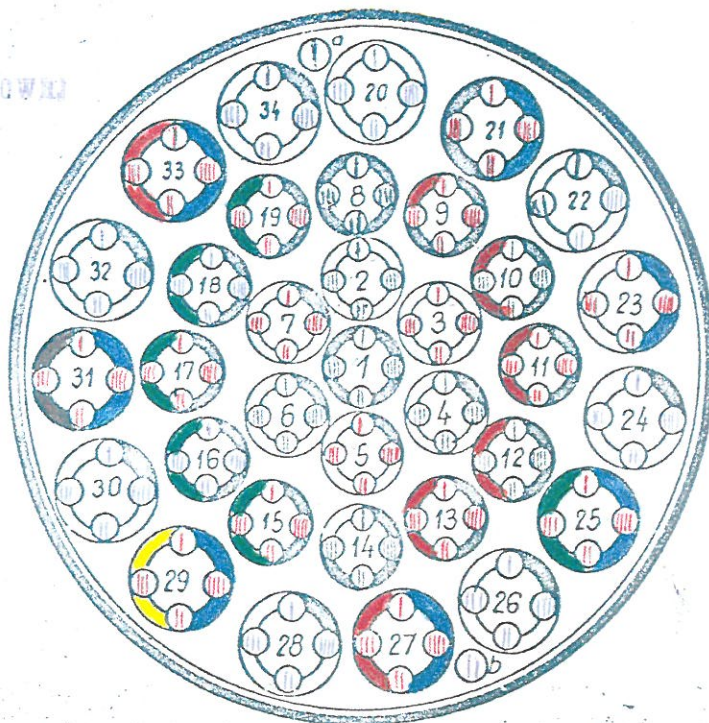
Tłpk Pz-1167

P. K. P. BIURO PROJEKTÓW KOLEJOWYCH W POZNANTU

Skala rys.	Nr umowy 66067 Ł-2 Ł		Nr rysun. 1/E	Nazwa Budowa kabla szlakowego
	Nazwisko	Data	Podpis	Poznań - Wrocław
Projektant	inż. A. Suski			odc.: Leszno - Rawicz
Opracow.				Profil kabla 68°
Kreślił	A. Geisinger		<i>[Signature]</i>	
Gł. projekt.				
Kier. prac.	inż. W. Besterda			
Sprawdz.				
Zastępuje rys. nr.				Branża
				BPK 12
				Wym. ark. 210x300

Poznań - Wrocław
ode.: Leszno - Rawicz
Profil kabla 68°

PKP
SBRÓJA
ŁĄCZNOŚCI PRZEWODOWY
LESZNO



Wykonać wg.
PN-68/T-90350

α przy $f = 0,8 \text{ kHz}$
*) $f = 108 \text{ kHz}$

	ośrodek	TKD	TKDyFtA	TKDyFpA	TKDyFoA
ϕ kabla	$\sim 45,0$	$\sim 49,5$	$\sim 59,0$	$\sim 60,0$	$\sim 70,0$

Warstwa	Nr czwórki	Ilość czw.	Rodz. czw.	żyła		C_m nF/km	L_e mH	α mN/km	Rodzaj łaczyl
				mat	ϕ				
rdzeń	1	1	Gw	Cu	0,9	265/67	np	60	sygn
I	2	4	*	*	*	*	"	*	*
	3-7	5	*	*	*	*	100/50	23/26	Ta1
II	8, 14	2	*	*	*	*	np	60	sygn.
	9-13, 15-19	10	*	*	*	*	100/50	23/26	Ta2
III	20, 22, 24	3	*	*	1,2	*	np	45	sygn.
	21, 23, 25, 27, 29, 31, 33	7	*	*	*	26,5	"	218 *	Tn
	26, 28, 30, 32, 34	5	*	*	"	265/67	100/50	14/18	To 1.
	(69 a, b)	—	żyła	*	0,8cm	—	—	—	sygn.

P.K.P. BIURO PROJEKTÓW KOLEJOWYCH W POZNANIU					
FUNKCJA	IMIĘ I NAZWISKO	UPRAWNIENIA	PIS	DATA	REZULTAT
GL. PROJEKT					
PROJEKTOW. I	inż. J. Moliński				
PROJEKTOW. II					
KREŚC. I	A. Geisinger				
KREŚC. II					
WERYFIK.					
GL. TRAC.	inż. W. Beszlerda				
GL. WERYFIK.					
	1/E				
Budowa TKD LESZNO-ZBASZYNEK odc. Leszno - Wolsztyn TREŚĆ RYSUNKU Profil kabla TKD 69"					79193 Ł-1 Ł

Poznań 26.03.2012 r.
ERD13a-554/03/2012

WPŁYNĘŁO

30 MAR. 2012

podpis *h. h. h. h.*

URS Polska Sp. z o.o.
Biuro we Wrocławiu
ul. Klecińska 123
54-413 Wrocław

Wasz znak: C71-WR-RD1/PL1292/231/2012

W nawiązaniu do rozmowy telefonicznej odsyłam dwa egzemplarze Projektu Budowlanego dotyczącego przebudowy sieci trakcyjnej w km 91,743 linii E59. Projekt podlega uzgodnieniu w PKP Polskie Linie Kolejowe S.A. – Zakład Linii Kolejowych w Ostrowie Wlkp.

Z poważaniem

Specjalista
Grzegorz Krzemień
Grzegorz Krzemień

Sprawę prowadzi: Grzegorz Krzemień nr tel. 697 042 131
e-mail: g.krzemien@pkpenergetyka.pl

Poznań 02.04.2012 r.
ERD13a-554/09-03/2011/2012

WPŁYNĘŁO

05 KWI. 2012

podpis *Małgorzata Suda*

URS Polska Sp. z o.o.
Biuro we Wrocławiu
ul. Klecińska 123
54-413 Wrocław

Wasz znak: C71-WR-RD1/PL1292/231/2012

W nawiązaniu do otrzymanej korespondencji PKP Energetyka S.A. Oddział w Warszawie – Dystrybucja Energii Elektrycznej – Zachodni Rejon Dystrybucji uzgadnia bez uwag Projekt Budowlany – przebudowa LPN w km 89,500 linii kolejowej E59 w związku z budową drogi S5 Poznań-Wrocław, odcinek Radomicko-Kaczkowo.

Z poważaniem

Kierownik Rejonu

Janusz Mintura

W załączeniu:
Projekt Budowlany – 1 egz.

Sprawę prowadzi: Grzegorz Krzemień nr tel. 697 042 131
[e-mail: g.krzemien@pkpenergetyka.pl](mailto:g.krzemien@pkpenergetyka.pl)

PKP Energetyka S.A.
ul. Hoża 63/67, 00-681 Warszawa
Oddział w Warszawie -
Dystrybucja Energii Elektrycznej
ul. Sławińska 7/9, 01-218 Warszawa
Zachodni Rejon Dystrybucji
ul. Kolejowa 4a, 60-715 Poznań
tel./fax. +48 61 63 33 983
ed.rd13@pkpenergetyka.pl
www.pkpenergetyka.pl

Sąd Rejonowy dla m. st. Warszawy
XII Wydział Gospodarczy
Krajowego Rejestru Sądowego
NIP: 526-25-42-704
REGON: 017301607
kapitał zakładowy: 788 193 790,00 zł
(wyplacony w całości)

Inwestor / Zamawiający:

Generalna Dyrekcja Dróg Krajowych i Autostrad
ul. Siemiradzkiego 5a, 60-763 Poznań

Jednostka projektowa:

URS Polska Sp. z o.o. ul. Rejtana 17, 02-516 Warszawa
Biuro we Wrocławiu ul. Klecińska 123, 54-413 Wrocław

Temat opracowania	BUDOWA DROGI S5 POZNAŃ – WROCŁAW, ODCINEK RADOMICKO - KACZKOWO			
Stadium	PROJEKT BUDOWLANY (PB) PROJEKT ARCHITEKTONICZNO – BUDOWLANY (PAB)			
Branża	PRZEBUDOWA URZĄDZEŃ INFRASTRUKTURY KOLEJOWEJ (IK)			
Kod CPV	34632300-9			
Nr tomu	12/02			
Nazwa tomu	Przebudowa LPN w km 89+500 linii E59			
Nr projektu	PL1292			
Nr umowy	149/2007			
Stanowisko	Imię i nazwisko	Numer uprawnień / Specjalność /Numer z Izby Inż. Budownictwa	Data	Podpis
Projektant	mgr inż. Kamil Stolarek	<i>Instalacje elektryczne</i> 301/DOŚ/08	03.2012	<i>Stol</i>
Sprawdzający	inż. Jerzy Chorąży	<i>Instalacje elektryczne</i> 1/76/740/94	03.2012	<i>Chor</i>

nr egzemplarza **1**

*Egzemplarz do uzgodnień z PKP ENERGETYKA SA
Zachodni Rejon Dystrybucji, ul. Kolejowa 4a, 60-715 Poznań
(w zakresie rozwiązań przebudowy sieci LPN)*

Wrocław, marzec 2012 r.

PKP Energetyka S.A.
Oddział w Warszawie -
Dystrybucja Energii Elektrycznej
Zachodni Rejon Dystrybucji
60-715 Poznań, ul. Kolejowa 4a

Uzgodnienie wg EDR 132-534/09-03/2011/2012

Kierownik Rejonu


Janusz Mintura

04.04.2012

OŚV

OPI

1. P

2. P

3. N

4. St

5. St

6. Z

7. D

8. G

9. B

SPIS

WYF

Poznań 02.04.2012 r.
ERD13a-554/08-02/2011/2012

WPŁYNĘŁO

05 KWI. 2012

podpis *Janusz Mintura*

URS Polska Sp. z o.o.
Biuro we Wrocławiu
ul. Klecińska 123
54-413 Wrocław

Wasz znak: C71-WR-RD1/PL1292/231/2012

W nawiązaniu do otrzymanej korespondencji PKP Energetyka S.A. Oddział w Warszawie – Dystrybucja Energii Elektrycznej – Zachodni Rejon Dystrybucji uzgadnia bez uwag Projekt Budowlany – przebudowa LPN w km 91,743 linii kolejowej E59 w związku z budową drogi S5 Poznań-Wrocław, odcinek Radomicko-Kaczkowo.

Z poważaniem

Kierownik Rejonu

Janusz Mintura
Janusz Mintura

W załączeniu:
Projekt Budowlany – 1 egz.

Sprawę prowadzi: Grzegorz Krzemień nr tel. 697 042 131
[e-mail: g.krzemien@pkpenergetyka.pl](mailto:g.krzemien@pkpenergetyka.pl)

PKP Energetyka S.A.
ul. Hoża 63/67, 00-681 Warszawa
Oddział w Warszawie -
Dystrybucja Energii Elektrycznej
ul. Sławińska 7/9, 01-218 Warszawa
Zachodni Rejon Dystrybucji
ul. Kolejowa 4a, 60-715 Poznań
tel./fax. +48 61 63 33 983
ed.rd13@pkpenergetyka.pl
www.pkpenergetyka.pl



Sąd Rejonowy dla m. st. Warszawy
XII Wydział Gospodarczy
Krajowego Rejestru Sądowego
NIP: 526-25-42-704
REGON: 017301607
kapitał zakładowy: 788 193 790,00 zł
(wyplacony w całości)

Inwestor / Zamawiający:

Generalna Dyrekcja Dróg Krajowych i Autostrad
ul. Siemiradzkiego 5a, 60-763 Poznań

Jednostka projektowa:

URS Polska Sp. z o.o. ul. Rejtana 17, 02-516 Warszawa
Biuro we Wrocławiu ul. Klecińska 123, 54-413 Wrocław

Temat opracowania	BUDOWA DROGI S5 POZNAŃ – WROCŁAW, ODCINEK RADOMICKO - KACZKOWO			
Stadium	PROJEKT BUDOWLANY (PB) PROJEKT ARCHITEKTONICZNO – BUDOWLANY (PAB)			
Branża	PRZEBUDOWA URZĄDZEŃ INFRASTRUKTURY KOLEJOWEJ (IK)			
Kod CPV	34632300-9			
Nr tomu	12/02			
Nazwa tomu	Przebudowa LPN w km 91+743 linii E59			
Nr projektu	PL1292			
Nr umowy	149/2007			
Stanowisko	Imię i nazwisko	Numer uprawnień / Specjalność /Numer z Izby Inż. Budownictwa	Data	Podpis
Projektant	mgr inż. Kamil Stolarek	<i>Instalacje elektryczne</i> 301/DOŚ/08	03.2012	
Sprawdzający	inż. Jerzy Choraży	<i>Instalacje elektryczne</i> 1/76/740/94	03.2012	

nr egzemplarza **1**

*Egzemplarz do uzgodnień z PKP ENERGETYKA SA
Zachodni Rejon Dystrybucji, ul. Kolejowa 4a, 60-715 Poznań
(w zakresie rozwiązań przebudowy sieci LPN)*

Wrocław, marzec 2012 r.

PKP Energetyka S.A.
Oddział w Warszawie -
Dystrybucja Energii Elektrycznej
Zachodni Rejon Dystrybucji
60-715 Poznań, ul. Kolejowa 4a

Uzgodnienie ERS 132-884/08-02 / 2. m / 2012

Kierownik Rejonu



Janusz Mintura

02.04.2012

OŚW

OPIS

1. Pr

2. Po

3. No

4. Sta

5. Sta

6. Ze

7. De

8. Gc

9. Be

SPIS

WYK



PKP POLSKIE LINIE KOLEJOWE S.A.

ZAKŁAD LINII KOLEJOWYCH
w Ostrowie Wielkopolskim

63-400 Ostrow Wlkp. ul. Wolności 30, tel.: (62) 724 34 87, fax: (62) 724 32 42, e-mail: w.szlachta@plk-sa.pl

IZDK1c-505-42 /12

Ostrow Wielkopolski, dnia 30.04.2012r.

URS Polska Sp. z o.o.
ul. Rejtana 17
02 – 516 Warszawa

WPLYNEŁO

02 MAJ. 2012

podpis *Krzysztof Fuchan*

Dotyczy: Budowy drogi S-5 Poznań – Wrocław, odc. Radomicko – Kaczkowo..

PKP Polskie Linie Kolejowe S.A. Zakład Linii Kolejowych w Ostrowie Wlkp. uzgadnia projekt przebudowy sieci trakcyjnej w km 91,743 linii kolejowej Wrocław - Poznań z następującymi uwagami i zaleceniami:

1. Przebudowę sieci trakcyjnej wykonać zgodnie z uzgodnionym projektem. Wprowadzenie zmian w projekcie wymaga ponownych uzgodnień.
2. Wykonawca przed rozpoczęciem robót zgłosi się do Zakładu Linii Kolejowych w Ostrowie Wlkp. ul. Wolności 30 w celu ustalenia terminu rozpoczęcia i czasu trwania robót, opracowania na czas robót tymczasowego regulaminu prowadzenia ruchu pociągów i wyznaczenia nadzoru nad robotami z ramienia PKP Polskie Linie Kolejowe S.A. Czynności te są odpłatne.
3. **Konieczności wyłączenia napięcia w sieci trakcyjnej i przerwy w ruchu pociągów należy zgłaszać 105 dni kalendarzowych przed rozpoczęciem robót licząc od pierwszego dnia miesiąca.**
4. Przed przystąpieniem do robót dokonać lokalizacji przebiegu tras kablowych za pomocą ręcznych odkopów.
5. Wykonawca / Inwestor zobowiązany będzie pokryć koszty ewentualnych szkód powstałych w trakcie wykonywania robót.
6. Wykonawca zobowiązany będzie zapewnić bezpieczne warunki pracy, za ponosić będzie całkowitą odpowiedzialność.
7. Po zakończeniu robót teren należy uporządkować.
8. Operat pomiarowy wykonanej inwentaryzacji należy przedłożyć podczas odbioru i przekazać do PKP S.A Oddział Gospodarowania Nieruchomościami w Poznaniu Al. Niepodległości 8, 61-875 Poznań.
9. Dokumentację należy uzgodnić z
 - TK Telekom Sp. z o.o. Region Robót Telekomunikacyjnych ul. Reknicka 4, 61-065 Poznań,
 - „PKP Energetyka” S.A. Zachodni Rejon Dystrybucji ul. Kolejowa 4a, 60-715 Poznań

Niniejsze uzgodnienie nie jest równoznaczne z pozwoleniem wstępu dla wykonawcy na teren kolejowy **jest ważne do 30.04.2014r.**

Uwagi dodatkowe: za uzgodnienie projektu przebudowy sieci trakcyjnej w km 91,743 linii kolejowej Wrocław - Poznań URS Polska Sp. z o.o. zostanie obciążony kwotą w wysokości 500,00 zł plus 23% VAT.

Opracował: W. Szlachta
Tel. (62) 724 34 87

DYREKTOR
WZ
Wojciech Kurzajewski
ZASTĘPCA DYREKTORA
ds. TECHNICZNO - EKSPLOATACYJNYCH



TK TELEKOM

TK Telekom spółka z o.o.
ul. Kijowska 10/12A, 03-743 Warszawa
tel.: +48 22 392 20 00
fax: +48 22 392 20 09
infolinia: 801 022 000
www.tktelekom.pl

Warszawa 04/06/2012r.

Janusz Konopiński
Pion Operatorski
e-mail j.konopinski@tktelekom.pl
tel: +48 61 633 18 00

WPŁYNĘŁO

06 SIE, 2012

podpis *halla.madan*

URS Polska Sp. z o.o.
ul. Klecińska 123
54-413 Wrocław

Nr ref.: LOTS3j-508-0348/12

**Dotyczy: uzgodnienie projektu architektoniczno- budowlanego dotyczącego
"Przebudowy sieci trakcyjnej w km 91,743 linii kolejowej E 59.**

TK Telekom Sp. z o.o. w odpowiedzi na pismo C71-WR-RD1/PL1292/408/2012 z dnia 21.05.2012r. uzgadnia projekt z następującymi uwagami:

1. W miejscu przebudowy sieci trakcyjnej przebiega infrastruktura TK Telekom – telekomunikacyjny kabel miedziany typu TKD
2. Na załączonym do projektu planie sytuacyjno – wysokościowym zaznaczono kolorem pomarańczowym trasę kabla TKD opisanego jako „tkd”.
3. W przypadku zaistnienia kolizji należy opracować na koszt inwestora projekt wykonawczy usunięcia kolizji, podlegający oddzielnemu uzgodnieniu w TK Telekom w Poznaniu.
4. Nowobudowaną infrastrukturę podziemną należy posadzić w gruncie poniżej przebiegu kabla z zachowaniem normatywnych odległości. Kabel telekomunikacyjny zabezpieczyć dwudzielną rurą ochronną. Miejsce skrzyżowania kabli oznaczyć betonowym słupkiem znacznikowym.
5. Odkryte podczas robót kable należy zabezpieczyć dwudzielnymi rurami ochronnymi typu (np. AROT 110 PS) przed uszkodzeniem i dostępem osób postronnych..
6. Przed rozpoczęciem robót ziemnych należy z wyprzedzeniem 14 – dniowym (dni robocze) zlecić odpłatnie TK Telekom Region Robót Telekomunikacyjnych w Poznaniu ul. St. Taczaka 10 fax. 61 6332 144 tel. 61 6337660 lub 61 63 37 666 dokładne wytyczenie przebiegu trasy kabli telekomunikacyjnych TK w miejscach zbliżeń i skrzyżowań oraz ich położenie w gruncie.

Wysokość kapitału zakładowego 470.711.500,00 złotych
Sąd Rejonowy dla miasta st. Warszawa w Warszawie
XIII Wydział Gospodarczy Krajowego Rejestru Sądowego
Numer KRS: 0000024786
NIP: 526-25-48-753

7. Należy również na warunkach jak wyżej zlecić nadzór techniczny (**wymagany**) nad robotami prowadzonymi w miejscach zbliżeń i skrzyżowań z infrastrukturą telekomunikacyjną TK Telekom.
8. Wszelkie prace ziemne w zbliżeniu do położenia kabli w gruncie należy wykonać wyłącznie ręcznie pod nadzorem przedstawiciela TK Telekom z zachowaniem maksymalnej ostrożności.
9. Zasypywania kabli dokonywać w obecności przedstawiciela TK Telekom Spółka z o.o.
10. Niezidentyfikowane kable lub urządzenia odkryte podczas prac należy traktować jako czynne i zgłosić niezwłocznie do Organu wydającego uzgodnienie.
11. Za wszelkie ewentualne straty wynikłe ze spowodowania awarii linii telekomunikacyjnych podczas wykonywania robót obciążony finansowo będzie wykonawca robót; dotyczy to zarówno kosztów usunięcia awarii, jak i kosztów odszkodowań na rzecz klientów TK Telekom za przerwy w łączności i w świadczeniu innych usług telekomunikacyjnych.
12. Po zakończeniu budowy przed ostatecznym odbiorem, Wykonawca zobowiązany jest spowodować naniesienie zmian powstałych w wyniku wykonanych prac na mapy terenów kolejowych znajdujących się w Wydziale Geodezji PKP S.A. Oddział Gospodarowania Nieruchomościami w Poznaniu oraz przekazać do TK Telekom w Poznaniu ul. Reknicka 4 dwa egzemplarze dokumentacji powykonawczej miejsc kolizyjnych i zbliżeń do sieci telekomunikacyjnej TK Telekom.

Wszelkie dodatkowe zapytania natury projektowej należy kierować:

Stanowisko ds. Dokumentacji Technicznej w Poznaniu

p. Roman Wolniak tel. (61) 633 7558.

Ważność powyższego uzgodnienia wygasa z upływem **jednego roku** od chwili jego wydania, jeżeli w tym okresie nie zostanie rozpoczęta realizacja zadania.

Przy powiadamianiu TK Telekom o rozpoczęciu robót należy się powoływać wyłącznie na niniejsze uzgodnienie.

Z poważaniem


DYREKTOR REGIONU
Sylwia Olszowy

Inwestor / Zamawiający:
Generalna Dyrekcja Dróg Krajowych i Autostrad
ul. Siemiradzkiego 5a, 60-763 Poznań

Jednostka projektowa:
URS Polska Sp. z o.o. ul. Rejtana 17, 02-516 Warszawa
Biuro we Wrocławiu ul. Klecińska 123, 54-413 Wrocław

Temat opracowania	BUDOWA DROGI S5 POZNAŃ – WROCŁAW, ODCINEK RADOMICKO - KACZKOWO			
Stadium	PROJEKT BUDOWLANY (PB) PROJEKT ARCHITEKTONICZNO – BUDOWLANY (PAB)			
Branża	PRZEBUDOWA URZĄDZEŃ INFRASTRUKTURY KOLEJOWEJ (IK)			
Kod CPV	34632300-9			
Nr tomu	12/02			
Nazwa tomu	Przebudowa sieci trakcyjnej w km 91+743 linii E59			
Nr projektu	PL1292			
Nr umowy	149/2007			
Stanowisko	Imię i nazwisko	Numer uprawnień / Specjalność /Numer z Izby Inż. Budownictwa	Data	Podpis
Projektant	mgr inż. Kamil Stolarek	Instalacje elektryczne 301/DOŚ/08	03.2012	<i>Stolarek</i>
Sprawdzający	inż. Jerzy Choraży	Instalacje elektryczne 1/76/740/94	03.2012	<i>Choraży</i>

nr egzemplarza **2**

Egzemplarz do uzgodnień z TK Telekom Sp. z o.o. Region Robót
Telekomunikacyjnych ul. Reknicka 4, 61-065 Poznań

TK TELEKOM
SPÓŁKA Z O.O.

UZGODNIONO

BEZ UWAG/Z UWAGAMI dnia 04/06/2012 **Wrocław, marzec 2012 r.**

Uwagi zawarte w piśmie LOIS3-508-0348/12

Uzgodnienie ważne do dnia 04/06/2013

Inicjatorzy

TK Telekom spółka z o.o.
ul. Kijowska 10/12A, 03-743 Warszawa
NIP 526-25-48-753, REGON 017322058
KRS 0000024788

MŁODSZY SPECJALISTA
ds. DOKUMENTACJI TECHNICZNEJ

Roman Wolniak



TK TELEKOM

TK Telekom spółka z o.o.
ul. Kijowska 10/12A, 03-743 Warszawa
tel.: +48 22 392 20 00
fax: +48 22 392 20 09
infolinia: 801 022 000
www.tktelekom.pl

Warszawa 04/07/2012r.

Janusz Konopiński
Pion Operatorski
e-mail: j.konopinski@tktelekom.pl
tel: +48 61 633 18 00

W P Ł Y N Ę Ł O

22 SIE. 2012

podpis *Natko*

URS Polska Sp. z o.o.

ul. Klecińska 123

54-413 Wrocław

Nr ref.: LOTS3j-508-0370/12

**Dotyczy: Budowa drogi S-5 Poznań - Wrocław, odc. Radomicko –
Kaczkowo: aktualizacja uzgodnień przebudowy urządzeń
telekomunikacyjnych z wydaniem pisemnych warunków
przebudowy - faza PB.**

TK Telekom Sp. z o.o. w odpowiedzi na pismo C71-WR-RD1/PL1292/443/2012 z dnia 01.06.2012r. uzgadnia projekt z następującymi uwagami:

1. Prace związane bezpośrednio z przebudową czynnej sieci TK Telekom Sp. z o.o. należy z wyprzedzeniem 30 dniowym (dni robocze) zlecić Regionowi Robót Telekomunikacyjnych w Poznaniu ul. St. Taczaka 10 fax. 61 6332 144, Tel. 61 6337 666 w innym przypadku dopuszcza się wykonanie prac przez firmę specjalizującą się w robotach teletechnicznych, która posiada udokumentowane doświadczenie w wykonywaniu prac w podobnym zakresie rzeczowym. W tym przypadku wymagany jest w formie odpłatnej, nadzór techniczny ze strony TK Telekom który, należy zlecić z wyprzedzeniem 14 dniowym (dni robocze) na adres j.w.
2. Niezidentyfikowane kable lub urządzenia odkryte podczas prac należy traktować jako czynne i zgłosić niezwłocznie do Organu wydającego uzgodnienie.

Wysokość kapitału zakładowego 470.711.500,00 złotych
Sąd Rejonowy dla m. st. Warszawa w Warszawie
XIII Wydział Gospodarczy Krajowego Rejestru Sądowego
Numer KRS: 0000024788
NIP: 526-25-48-753

b

3. Odkryte podczas robót kable należy zabezpieczyć przed uszkodzeniem i dostępem osób postronnych.
4. Za wszelkie ewentualne straty wynikłe ze spowodowania awarii linii telekomunikacyjnych podczas wykonywania robót obciążony finansowo będzie wykonawca robót; dotyczy to zarówno kosztów usunięcia awarii, jak i kosztów odszkodowań na rzecz klientów TK Telekom za przerwy w łączności i w świadczeniu innych usług telekomunikacyjnych.

Po zakończeniu budowy przed ostatecznym odbiorem, Wykonawca zobowiązany jest :

1. dokonać przy współudziale pracownika TK Telekom pomiarów odbiorczych przebudowanych kabli telekomunikacyjnych TK zgodnie z instrukcją Nr 32 część A §28.
2. wystąpić do TK Telekom w Poznaniu Region Robót Telekomunikacyjnych o powołanie komisji odbioru przebudowanych kabli telekomunikacyjnych.
3. spowodować naniesienie zmian powstałych w wyniku wykonanych prac na mapy terenów kolejowych znajdujących się w Wydziale Geodezji PKP S.A. Oddział Gospodarowania Nieruchomościami w Poznaniu.
4. przekazać do TK Telekom w Poznaniu ul. Reknicka 4 dwa egzemplarze dokumentacji powykonawczej dotyczącej przebudowanej infrastruktury telekomunikacyjnej TK Telekom..

Ważność powyższego uzgodnienia wygasa z upływem jednego roku od chwili jego wydania, jeżeli w tym okresie nie zostanie rozpoczęta realizacja zadania.

Wszelkie dodatkowe zapytania natury projektowej należy kierować:

Stanowisko ds. Dokumentacji Technicznej w Poznaniu

p. Tadeusz Chojnacki Tel. 61 63 37 672

Przy powiadamianiu TK Telekom o rozpoczęciu robót należy się powoływać wyłącznie na niniejsze uzgodnienie.

Z poważaniem

DYREKTOR REGIONU

Sylwia Olszowy



PKP POLSKIE LINIE KOLEJOWE S.A.

ZAKŁAD LINII KOLEJOWYCH w Ostrowie Wielkopolskim

63-400 Ostrow Wlkp. ul. Wolności 30, tel.: (62) 724 34 87, fax: (62) 724 32 42, e-mail: w.szlachta@plk-sa.pl

IZDK1c-505- 66/12

Ostrow Wielkopolski, dnia 12 lipca 2012r.

WPŁYNĘŁO

16 LIP. 2012

podpis *Włodek Szlachta*

URS Polska Sp. z o.o.
ul. Rejtana 17
02 - 516 Warszawa

Dotyczy: Budowy drogi S5 Poznań – Wrocław, odc. Radomicko - Kaczkowo.

PKP Polskie Linie Kolejowe S.A. Zakład Linii Kolejowych w Ostrowie Wlkp. przesyła w załączeniu Projekt Architektoniczno - Budowlany „Tom 03/01 Roboty drogowe” w zakresie przecięć i zbliżeń do linii kolejowych – linie i urządzenia SRK z potwierdzoną lokalizacją linii i urządzeń SRK przy liniach kolejowych:

- Leszno – Zbaszyń,
- Łódź Kaliska – Tuplice
- Wrocław - Poznań

Uwagi dodatkowe: za potwierdzenie lokalizacji linii i urządzeń SRK przy liniach kolejowych firma URS Polska Sp. z o.o. zostanie obciążona kwotą w wysokości 400,00 zł plus 23% VAT.

DYREKTOR
inż. Dariusz Batońiak

W załączeniu:

- PAB „Tom 03/01 Roboty drogowe” w zakresie przecięć i zbliżeń do linii kolejowych – linie i urządzenia SRK

Opracował: W. Szlachta
Tel. (62) 724 34 87



PKP POLSKIE LINIE KOLEJOWE S.A.

ZAKŁAD LINII KOLEJOWYCH
w Ostrowie Wielkopolskim

63-400 Ostrow Wlkp. ul. Wolności 30, tel.: (62) 724 34 87, fax: (62) 724 32 42, e-mail: w.szlachta@plk-sa.pl

IZDK1c-505- 93/12

Ostrow Wielkopolski, dnia 5.10.2012r.

08 PAZ 2012

WPK YNEŁO

URS Polska Sp. z o.o.
ul. Klecińska 123
54 – 413 Wrocław

Dotyczy: Budowy drogi S-5 Wrocław – Poznań, odc. Radomicko – Kaczkowo, uzgodnienie projektu przebudowy linii SRK w km 91,720 linii kolejowej (E 59).

PKP Polskie Linie Kolejowe S.A. Zakład Linii Kolejowych w Ostrowie Wlkp. uzgadnia projekt przebudowy sieci SRK w km 91,720 linii kolejowej (E 59) Wrocław - Poznań z następującymi uwagami i zaleceniami:

1. Przebudowę sieci SRK wykonać zgodnie z uzgodnionym projektem. Wprowadzenie zmian wymaga ponownych uzgodnień.
2. Wykonawca na 30 dni przed rozpoczęciem robót zgłosi się do Zakładu Linii Kolejowych w Ostrowie Wlkp. ul. Wolności 30 w celu ustalenia terminu rozpoczęcia i czasu trwania robót, opracowania na czas robót tymczasowego regulaminu prowadzenia ruchu pociągów i wyznaczenia nadzoru nad robotami z ramienia PKP Polskie Linie Kolejowe S.A. Czynności te są odpłatne.
3. Przed przystąpieniem do robót dokonać lokalizacji przebiegu tras kablowych za pomocą ręcznych odkopów.
4. Wykonawca / Inwestor zobowiązany będzie pokryć koszty ewentualnych szkód powstałych w trakcie wykonywania robót.
5. Wykonawca zobowiązany będzie zapewnić bezpieczne warunki pracy, za ponosić będzie całkowitą odpowiedzialność.
6. Po zakończeniu robót teren należy uporządkować.
7. Operat pomiarowy wykonanej inwentaryzacji należy przedłożyć podczas odbioru i przekazać do PKP S.A Oddział Gospodarowania Nieruchomościami w Poznaniu Al. Niepodległości 8, 61-875 Poznań.

Niniejsze uzgodnienie nie jest równoznaczne z pozwoleniem wstępu dla wykonawcy na teren kolejowy **jest ważne do 5.10.2014r.**

Uwagi dodatkowe: za uzgodnienie projektu przebudowy sieci SRK w km 91,720 linii kolejowej (E 59) Wrocław - Poznań firma URS Polska Sp. z o.o. zostanie obciążona kwotą w wysokości 500,00 zł plus 23% VAT.

DYREKTOR
WZ
inż. Wojciech Karzajewski
ZASTĘPCA DYREKTORA
DŁ. TECHNICZNO - EKSPLOATACYJNYCH

Opracował: W. Szlachta
Tel. (62) 724 34 87

Poznań, 02.08. 2012 r.
ERD13a-554/05-1/2012

WPŁYNĘŁO

06 SIE. 2012

podpis *hafe melan*

URS Polska Sp. z o.o.
ul. Klecińska 123
54-413 Wrocław

Warunki techniczne
na przebudowę napowietrznej linii SN 15 kV (LPN)
relacji PT Bojanowo – PT Leszno w związku z budową drogi
S-5 Poznań-Wrocław, odc. Radomicko-Kaczkowo

W nawiązaniu do Państwa pisma nr C71-WR-RD1/PL1292/1/2012 r. w sprawie budowy ekoduktu nad drogą ekspresową S5 na odcinku Radomicko-Korzeńsko, PKP Energetyka S. A. Oddział w Warszawie – Dystrybucja Energii Elektrycznej – Zachodni Rejon Dystrybucji wyraża zgodę na usunięcia kolizji z naszą napowietrzną linią SN 15 kV (LPN) relacji PT Bojanowo – PT Leszno w km 88,800 linii kolejowej nr 271 Wrocław-Poznań na następujących warunkach:

1. W miejscu kolizji ułożyć linię kablową 3 x YHAKXS 1 x 120 mm² w tym:
 - a) zabudować stanowiska słupowe K1go-12/15,
 - b) słupy krańcowo-odporowe wyposażyć w rozłączniki liniowe z napędem ręcznym i ograniczniki przepięć,
 - c) kable zakończyć na słupach napowietrznymi głowicami termokurczliwymi,
 - d) linię kablową przeprowadzić w rurze osłonowej.

2. Na usunięcie w/w kolizji Inwestor opracuje dokumentację techniczną wraz ze wszystkimi dokumentami niezbędnymi do prowadzenia i wykonania robót wymaganych Prawem Budowlanym którą należy uzgodnić z PKP Energetyka S.A. Zachodni Rejon Dystrybucji ul. Kolejowa 4a; 60-715 Poznań.
3. Dla właściciela linii SN 15 kV należy przewidzieć nieodpłatne przekazanie dwóch egzemplarzy dokumentacji powykonawczej w tym inwentaryzacja geodezyjna powykonawcza.
4. Roboty należy wykonywać przy zachowaniu ciągłości zasilania za wyjątkiem czasu dla przełożenia zasilania z linii napowietrznej na linię kablową. Maksymalny dzienny czas przerw nie może przekraczać 6 godz.
5. Zachodni Rejon Dystrybucji zastrzega sobie prawo odpłatnego nadzoru nad przebudową i odbioru robót przez upoważnionego przedstawiciela.
6. Przed przystąpieniem do realizacji robót należy:
 - a) zawrzeć umowę na usunięcie kolizji z PKP Energetyka S.A. Zachodnim Rejonem Dystrybucji,
 - b) opracować Harmonogram robót,
 - c) sporządzić Regulamin wyłączenia napięcia z PKP Energetyka S. A. Zakład Zachodni ul. Kolejowa 4a; 60-715 Poznań.
7. Wszelkie koszty związane z usunięciem kolizji ponosi Inwestor.

Termin ważności w/w warunków upływa po dwóch latach od daty wystawienia.

Z poważaniem

Kierownik Rejonu

Janusz Mintura

Sprawę prowadzi:

Grzegorz Krzemień – nr tel. 697 042 131

Poznań, 30.08. 2012 r.
ERD13a-554/05-2/2012

URS Polska Sp. z o.o.
ul. Klecińska 123
54-413 Wrocław

Dotyczy: Budowa drogi S-5 Poznań-Wrocław, odc. Radomicko-Kaczkowo.

Uzgodnienie Projektu Architektoniczno-Budowlanego w km 88,800 linii kolejowej E59.

W nawiązaniu do Państwa pisma nr C71-WR-RD1/PL1292/647/2012 r. w sprawie budowy ekoduktu nad drogą ekspresową S5 na odcinku Radomicko-Korzeńsko, PKP Energetyka S. A. Oddział w Warszawie – Dystrybucja Energii Elektrycznej, Zachodni Rejon Dystrybucji uzgadnia bez uwag Projekt Architektoniczno-Budowlany zawierający usunięcie kolizji z napowietrzną linią SN 15 kV (LPN) relacji PT Bojanowo – PT Leszno w km 88,800 linii kolejowej E59.

Nadmieniamy, iż podlega uzgodnieniu w tut. Rejonie Projekt Wykonawczy w spr. jw.

Termin ważności w/w uzgodnienia upływa po dwóch latach od daty wystawienia.

Z poważaniem

Kierownik Rejonu



Janusz Mintura

Sprawę prowadzi:

Grzegorz Krzemień – nr tel. 697 042 131



PKP Energetyka S.A.
ul. Hoża 63/67, 00-681 Warszawa
Oddział w Warszawie -
Dystrybucja Energii Elektrycznej
ul. Sławińska 7/9, 01-218 Warszawa
Zachodni Rejon Dystrybucji
ul. Kolejowa 4a, 60-715 Poznań
tel./fax. +48 61 63 33 983
ed.rd13@pkpenergetyka.pl
www.pkpenergetyka.pl

Sąd Rejonowy dla m. st. Warszawy
XII Wydział Gospodarczy
Krajowego Rejestru Sądowego
NIP: 526-25-42-704
REGON: 017301607
kapitał zakładowy: 788 193 790,00 zł
(wyłacony w całości)

podpis

Poznań 11.02.2013 r.
ERD13a-554/09-04/2013

URS Polska Sp. z o.o.
Biuro we Wrocławiu
ul. Klecińska 123
54-413 Wrocław

Wasz znak: C71-WR-RD1/PL1292/90/2013

Dotyczy: Przebudowa LPN w km 89,500 i 91,743 linii kolejowej E59 w związku z budową drogi S5
Poznań-Wrocław, odcinek Radomicko-Kaczkowo.

W nawiązaniu do otrzymanej korespondencji tut. Rejon informuję, że ważność wydanych przez nas warunków i uzgodnień upływa po dwóch latach od ich wydania dla przebudowy jw. tym dla:

- kolizji w km 89,500 – termin ważności dla wydanych przez nas warunków technicznych upływa z dniem 16.06.2013 r., a termin wydanych uzgodnień projektu budowlanego upływa z dniem 01.04.2014 r.
- kolizji w km 91,743 – termin ważności dla wydanych przez nas warunków technicznych upływa z dniem 08.06.2013 r., a termin wydanych uzgodnień projektu budowlanego upływa z dniem 01.04.2014 r.

Z poważaniem

Specjalista
Grzegorz Krzemień

Sprawę prowadzi: Grzegorz Krzemień nr tel. 697 042 131
[e-mail:g.krzemien@pkpenergetyka.pl](mailto:g.krzemien@pkpenergetyka.pl)

PKP Energetyka S.A.
ul. Hoża 63/67, 00-681 Warszawa
Oddział w Warszawie -
Dystrybucja Energii Elektrycznej
ul. Sławińska 7/9, 01-218 Warszawa
Zachodni Rejon Dystrybucji
ul. Kolejowa 4a, 60-715 Poznań
tel./fax. +48 61 63 33 983
ed.rd13@pkpenergetyka.pl
www.pkpenergetyka.pl

Sąd Rejonowy dla m. st. Warszawy
XII Wydział Gospodarczy
Krajowego Rejestru Sądowego
NIP: 526-25-42-704
REGON: 017301607
kapitał zakładowy: 788 193 790,00 zł
(wyłacony w całości)

SYSTRA S.A.
Centrum Realizacji Projektów
w Europie Środkowej
ul. Świętego Antoniego 2/4 brama B
50-073 Wrocław
Poland

SYSTRA

WPŁYNĘŁO

05 MAR. 2013

podpis

Wrocław, dnia 4 marca 2013 r.

URS Polska Sp. z o.o.
ul. Klecińska 123
54-413 Wrocław

Nr ref.: A526-SWR-LET-2013-110

Dotyczy: Umowa nr 2004/PL/16/C/PT/005/B/C na wykonanie dokumentacji projektowej, dokumentacji przetargowej oraz wniosku o dofinansowanie robót budowlanych z Funduszu Spójności w ramach projektu modernizacji linii kolejowej E59 na odcinku granica województwa dolnośląskiego – Poznań od km 59,693 do km 163,400

W odpowiedzi na pismo nr C71-WR-RD2/PL1292/170/2013 z dnia 1.03.2013 r. informujemy, że zespół projektowy firmy Systra uzgadnia dokumentację techniczną dotyczącą przebudowy sieci uzbrojenia terenu w rejonie projektowanego wiaduktu WGP1 w km kolejowym 91+743 linii kolejowej E59 bez uwag.

Z poważaniem



Philippe-André Hanna
Kierownik Projektu


Załączniki:

- Uzgodniony projekt – 1 egz.

Sprawę prowadzi:

Martyna Kozyra kom.: +48 728 379 819, tel.: 71 733 64 86, e-mail: mkozyra@systra.com





Leszno
obr. Zaborowo

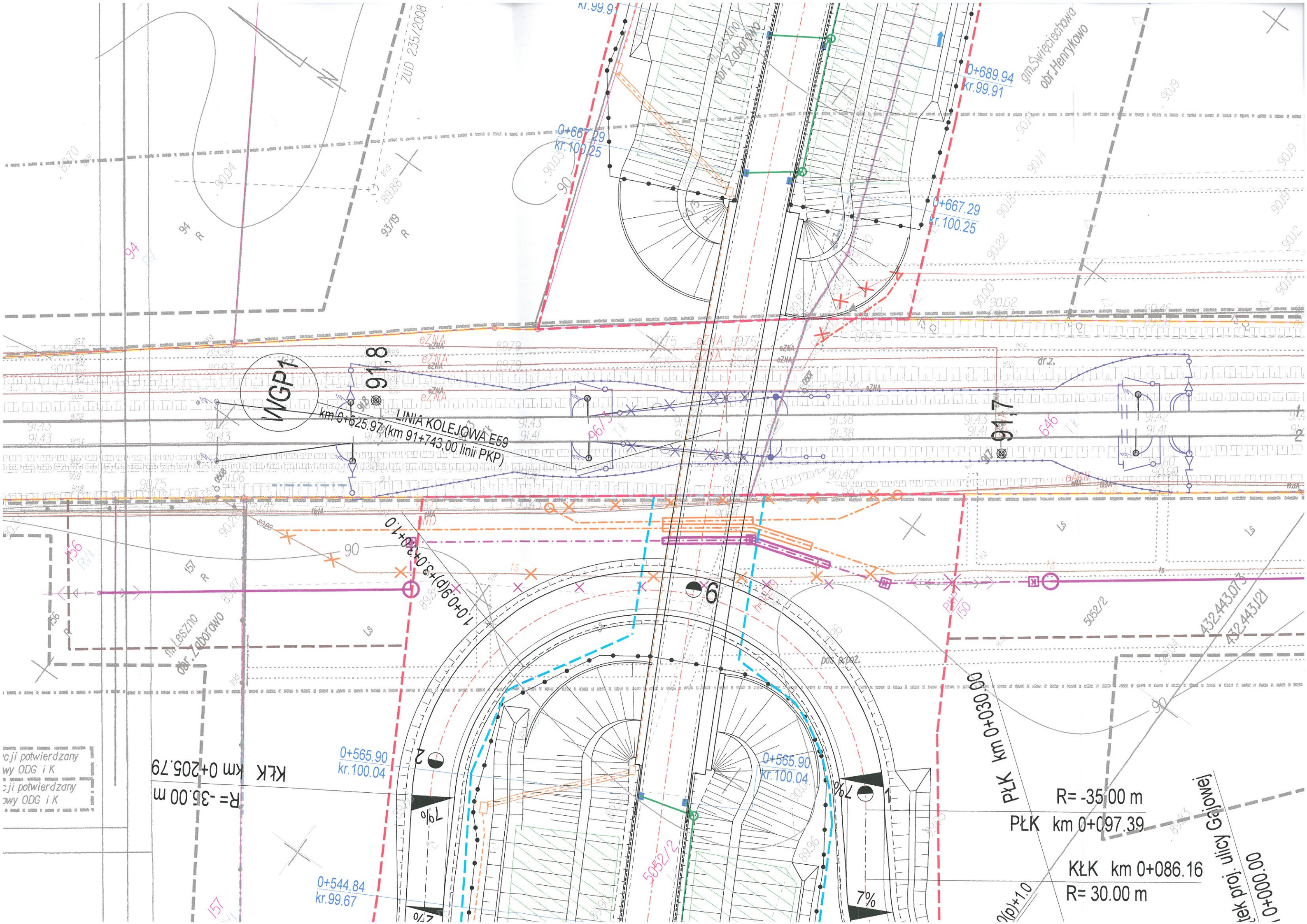
[illegible]

URS

Oddział Gospodarczy
W
Wydział Geodezji
Stanów Prawnych
W obszarze oznaczono

potwierdzono w terenie
sytuacyjno-wysokościową
aktualność zostały prze-

12.03.90
N13-6511
Niniejsza



KŁK km 0+205.79
R = -35.00 m

R = -35.00 m
PŁK km 0+097.39

KŁK km 0+086.16
R = 30.00 m

PŁK km 0+030.00

proj. ulicy Gajowej
0+000.00



SYSTRA SA Oddział w Polsce
Centrum Realizacji Projektów w Europie Środkowej
ul. Św. Antoniego 2/4 brama B
50-073 Wrocław
tel. (+48) 71 733 64 78
faks (+48) 71 360 44 35

Nasz znak.:
C71-WR-RD2/PL1292/170/2013
Wasz znak:

Data: 01-03-2013

dotyczy: Budowa drogi S5 Poznań – Wrocław, odc. Radomicko – Kaczkowo

Szanowni Państwo,

W związku z przedłużającą się realizacją w/w opracowania, przesyłamy w celu aktualizacji uzgodnienia (Państwa pismo nr A526-SWR-LET-2011-291 z dn. 21.04.2011 R.), dokumentację techniczną dotyczącą przebudowy sieci uzbrojenia terenu, w rejonie projektowanego przez nas wiaduktu WGP1, w km kolejowym 91+743 linii kolejowej E59.

Przedmiotowa przebudowa dotyczy:

- sieci trakcyjnej,
- teletechnicznej,
- SRK,
- LPN,
- branży drogowej,
- branży mostowej.

Z poważaniem


Jacek Grabowski
Dyrektor Działu Projektowania we Wrocławiu
telefon: +48 (0)71 711 70 80 wew. 106
email: jacek.grabowski@urs.com

Załączniki (2 egz.):

1. Plan orientacyjny skala 1:25 000 – rys. nr 00-00,
2. Plan sytuacyjny/Plansza zbiorcza Legenda – rys. nr 01-00,
3. Plan sytuacyjny/Plansza zbiorcza Łącznik pomiędzy S5 (węzeł Leszno Południe) – dk5 (węzeł Dąbcze) – skala 1:500 – rys. nr 02-00,

URS Polska Sp. z o.o.
ul. Klecińska 123, 54-413 Wrocław, Polska
Tel. +48 71 711 70 80
Fax +48 71 711 70 81
www.ursglobal.com

Siedziba URS Polska Sp. z o.o.: ul. Rejtana 17, 02-516 Warszawa, Polska
Sąd Rejonowy w Warszawie XIII Wydział Gospodarczy KRS: KRS 0000035426 Kapitał podstawowy 10 000 000 PLN NIP 7830000292

Opinia PKP PLK S.A. ZLK w Ostrowie Wielkopolskim



PKP POLSKIE LINIE KOLEJOWE S.A.

ZAKŁAD LINII KOLEJOWYCH w Ostrowie Wielkopolskim

63-400 Ostrów Wlkp. ul. Wolności 30, tel.: (62) 724 34 87, fax: (62) 724 32 42, e-mail: w.szlachta@plk-sa.pl

IZDK1c-505-5/09/11

Ostrów Wielkopolski, dnia 11.07.2011r.

Scott Wilson
Sp. z o.o.
BIURO WE WROCŁAWIU
W PŁY N Ę Ł O

13 LIP. 2011

podpis *Jawita Goisła*

Scott Wilson Sp. z o.o.
ul. Klecińska 123
54-413 Wrocław

Dotyczy: Budowy drogi S5 Poznań – Wrocław, odc. Radomicko - Kaczkowo.

PKP Polskie Linie Kolejowe S.A. Zakład Linii Kolejowych w Ostrowie Wlkp. opiniuje bez uwag lokalizację projektowanej infrastruktury drogowej i mostowej w świetle postanowień Ustawy z dnia 28 marca 2003 r. o transporcie kolejowym (tekst jednolity- Dz. U. z 2007 r. nr 16 poz. 94), oraz Rozporządzenia Ministra Infrastruktury z dnia 07.sierpnia 2008 r. w sprawie wymagań w zakresie odległości i warunków dopuszczających usytuowanie drzew i krzewów, elementów ochrony akustycznej i wykonywania robót ziemnych w sąsiedztwie linii kolejowej, a także sposobu urządzania i utrzymania zasłon odśnieżnych oraz pasów przeciwpożarowych (Dz. U. z 2008 r. nr 153 poz. 955).

DYREKTOR

inż. Dariusz Bałoniak

Opracował: W. Szlachta
Tel. (62) 724 34 87