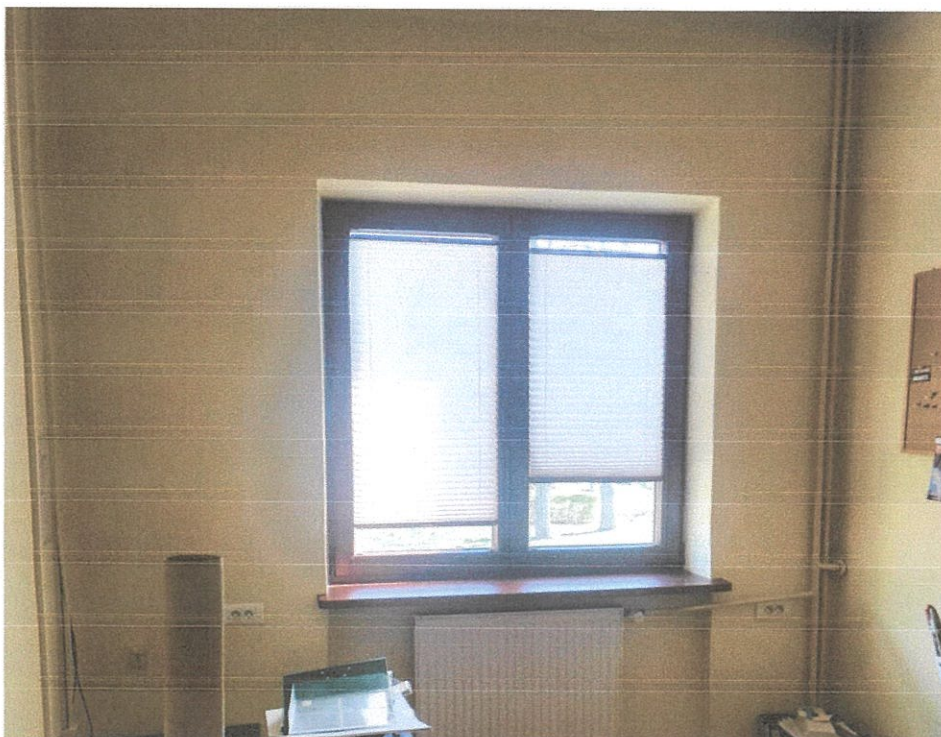


Dokumentacja fotograficzna – zał. do dokumentacji



Drzwi do wymiany z poszerzeniem otworu do WC dla niepełnosprawnych.
(widoczne odbojnice na ścianach będą zdemontowane na czas prowadzonych robót przez Inwestora)



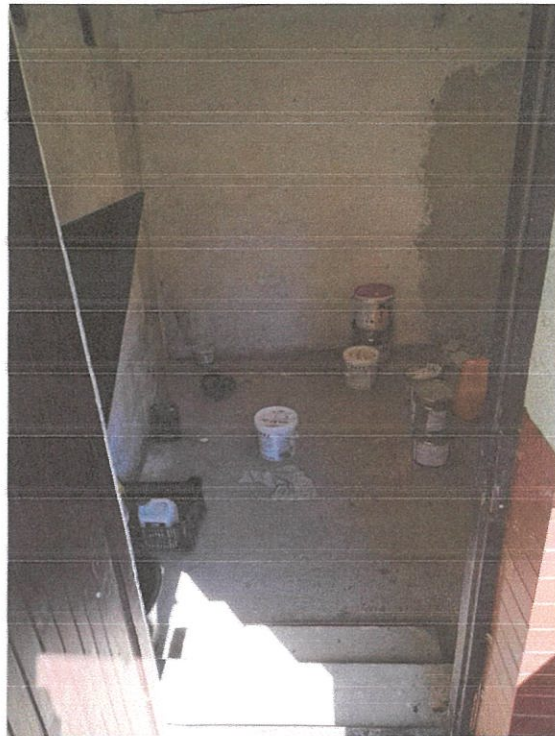
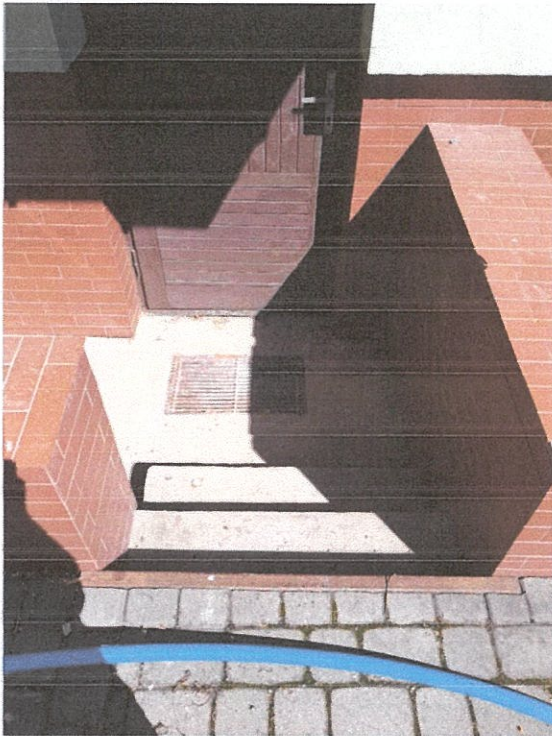
Częściowy widok pokoju biurowego do przebudowy na WC dla osób z niepełnosprawnością



Częściowy widok pokoju biurowego z wyjściem na korytarz do przebudowy na WC dla osób z niepełnosprawnością



Pomieszczenie magazynu – zacienione miejsce na ścianie – zamurowany otwór drzwiowy do wykucia



Wejście magazynu w piwnicy do przebudowy Magazyn wewnątrz do remontu



Daszek do rozbiórki nad wejściem do magazyn

A handwritten signature in blue ink, located in the bottom right corner of the page.