

RZECZOZNAWCA

Józef Zań

ul. Wrzosowa 30

23-400 Bilgoraj

n0409



RPW/6870/2023 P

Data: 2023-12-21

OPINIA Nr: R-18/12/2023-4

z dnia: 2023/12/18

Rzeczoznawca : Józef Zań

Zleceniodawca: PGL Lasy Państwowe Nadleśnictwo Kańczuga

Adres: ul. Węgierska 32, 37-220 Kańczuga

Zlec. pismo, znak: Zamówienie nr 52/2023

z dnia: 2023/12/13

Zadanie: Określenie stanu technicznego i szacunkowej wartości rynkowej pojazdu.

DANE IDENTYFIKACYJNE POJAZDU

Dane: [T] XII-2023

Marka: DACIA

Rok produkcji: 2018

Model: Duster dCi MR`18 E6

Wersja: Essential 4WD

Nr rejestracyjny: RPZ 41190

Rodzaj pojazdu: Samochód terenowy

VIN: VF1HJD40461998155

Nr INFO-EKSPERT	009-00710
Data pierwszej rejestracji	2018/11/19
Wskazanie drogomierza	117552 km
Okres eksploatacji pojazdu (18/11/19-23/12/18)	61 mies.
Kolor powłoki lakierowej, (rodzaj lakieru)	czarny
Dop. masa całkow.	1909 kg
Rodzaj nadwozia	kombi (uniwersalne) 5 drzwiowe 5 osobowe
Konstrukcja	samonośna
Jednostka napędowa	z zapłonem samoczynnym
Pojemność / Moc silnika	1461 ccm / 85kW (116KM)
Doładowanie	Turbosp. z chłodn. powietrza
Liczba cylindrów / Układ cylindrów / Liczba zaworów	4 / rzędowy / 16
Rodzaj skrzyni biegów	manualna
Rodzaj napędu	4WD (4x4)

WYPOSAŻENIE STANDARDOWE (2018.10-2018.12)

L.p.	Nazwa elementu wyposażenia	L.p.	Nazwa elementu wyposażenia
1	ABS - system zapobiegający blokowaniu kół	24	System dynamicznej kontroli toru jazdy ESC
2	Fotel kierowcy z regulacją wysokości	25	System kontroli ciśnienia w oponach
3	Gniazdo 12V dla przedniego rzędu siedzeń xl	26	System kontroli trakcji ESC
4	Kieszenie w drzwiach przednich	27	System wspomagania nagłego hamowania AFU
5	Klamki zewnętrzne czarne	28	System wspomagania ruszania pod górę HSA
6	Kolumna kierownicy z regulacją wysokości i głębokości	29	System wspomagania zjazdu ze wzniesienia HDC
7	Komputer pokładowy	30	Szyby przednie regulowane elektrycznie
8	Kurtyny powietrzne boczne	31	Światła do jazdy dziennej LED
9	Lusterka zewnętrzne w kolorze czarnym	32	Światła włączane automatycznie
10	Mocowanie fotelików dziecięcych na skrajnych siedzeniach II rzędu	33	Światło dodatkowe STOP
11	Napinacze pasów bezpieczeństwa	34	Tapicerka tekstylna w kolorze grafitowym
12	Obramowania nawiewów powietrza chromowane	35	Tarcze kół stalowe 16" Fidji
13	Obrotomierz	36	Tryb jazdy Eco
14	Ogranicznik prędkości	37	Wskaźnik temperatury zewnętrznej
15	Oparcie siedzeń tylnych dzielone 1/3:2/3	38	Wskaźnik zmiany biegu
16	Oświetlenie przestrzeni bagażowej	39	Wspomaganie układu kierowniczego zmienne elektryczne
17	Poduszka powietrzna kierowcy	40	Wycieraczka szyby tylnej
18	Poduszka powietrzna pasażera	41	Zagłówki foteli przednich z regulacją wysokości
19	Poduszki powietrzne boczne przednie	42	Zagłówki siedzeń tylnych 3 szt.

20	Relingi dachowe czarne	43	Zamek centralny zdalnie sterowany
21	Siedzenia tylne składane	44	Zderzaki górna część w kolorze nadwozia, dolna czarna
22	Sygnalizacja niezapiętych pasów przednich	45	Zestaw naprawczy opon
23	Sygnalizacja otwartych drzwi		

Lp. Nazwa pakietu / elementu pakietu wyposażenia standardowego

- 1 Lusterka zewnętrzne regulowane z wnętrza pojazdu
 - Lusterko zewnętrzne lewe regulowane z wnętrza pojazdu
 - Lusterko zewnętrzne prawe z regulacją z wnętrza pojazdu
- 2 Radio MP3, AUX + USB, Bluetooth, sterowanie pod kierownicą
 - Złącze "USB"
 - System Bluetooth
 - Złącze "AUX"
 - Radio MP3
 - Sterowanie radiem pilotem pod kierownicą

STAN TECHNICZNY POJAZDU

Samochód używany, wykorzystywany w celach służbowych. Nadwozie typu kombi w kolorze czarnym, skrzynia biegów manualna. Napęd AWD.

Silnik (stwierdzono):

Praca silnika nierównomierna w zakresie wolnych i wysokich obrotów. W zbiorniku wyrównawczym znajduje się olej zmieszany z cieczą chłodzącą, świadczy to o uszkodzeniu głowicy i uszczelki pod głowicą. Na desce rozdzielczej wyświetla się również awaria układu zasilania silnika. Z względu na kilka awarii silnika występujących w tym samym czasie, konieczna jest stopniowa naprawa silnika lub naprawa główna lub wymiana.

Podwozie (stwierdzono):

Praca podwozia bez uwag. Zespół napędowy z ogniskami korozji. Obręcze kół, stalowe, z ogniskami korozji, lakier odpada. Tarcze hamulcowe przednie z ogniskami korozji. Sanki mocowania zawieszenia przedniego z ogniskami korozji.

Nadwozie (stwierdzono):

W nadwoziu pojazdu stwierdza się poniższe uszkodzenia:

- Lampy przednie - matowe
- Uszkodzony układ ogrzewania
- Tapicerka wnętrza - zabrudzona
- Wykładzina podłogowa - zabrudzona
- Ślady ognisk korozji płyty podłogowej, płyta podłogowa wraz z podłużnicami wymaga zabezpieczenia antykorozyjnego.

KOREKTY

WARTOŚĆ BAZOWA BRUTTO (67 mies.) 54 200 PLN

KOREKTA ZA PIERWSZĄ REJESTRACJĘ 1 088 PLN

Korekta uwzględnia wpływ daty pierwszej rejestracji pojazdu (pierwszego dopuszczenia do ruchu po zakupieniu pojazdu nowego) na jego wartość. Przyjmuje się, że pojazd bazowy został zarejestrowany po raz pierwszy 2018/05/15. Pojazd wyceniany został zarejestrowany 6 miesięcy później, zatem jego okres eksploatacji jest krótszy od okresu eksploatacji pojazdu bazowego i stąd wynika dodatnia korekta wartości.

KOREKTA ZA PRZEBIEG - 3 960 PLN

Korekta uwzględnia wpływ przebiegu pojazdu na jego wartość. Wartość bazowa (skorygowana o wpływ pierwszej rejestracji) została określona dla przebiegu normatywnego 85 000 km. Zweryfikowany przebieg wycenianego pojazdu jest większy od normatywnego o 32 552 km. Powoduje to zastosowanie korekty wartości w wysokości -7,16%.

Wartość rynkowa brutto wyżej zidentyfikowanego pojazdu, w stanie jak przed szkodą, określona na dzień wykonania opinii wynosi:

51300 PLN

(słownie: pięćdziesiąt jeden tysięcy trzysta złotych)

w tym VAT (23,0%) 9592,68 PLN

Wartość brutto pojazdu w stanie uszkodzonym określona na dzień wykonania opinii wynosi:

23200 PLN

(słownie: dwadzieścia trzy tysiące dwieście złotych)

w tym VAT (23,0%) 4338,21 PLN

Wartości określono na podstawie:

- notowań wartości rynkowych z bazy pojazdów "Komputerowego Systemu INFO-EKSPERT" na XII-2023 zaakceptowanych przez wykonawcę opinii,
- korekt mających wpływ na wartość pojazdu,
- analizy zbywalności pojazdu uszkodzonego.

Wycenę sporządził: Józef Zań

Biłgoraj, dn. 18.12.2023r.

mgr Józef Zań
RZECZOZNAWCA SAMOCHODOWY
RS000913 nr identyfikacyjny z listy Ministerstwa
Infrastruktury Certyfikat PZMot Centrum CCR
nr 162/M/

ARKUSZ USTALENIA WARTOŚCI POJAZDU

do opinii nr: R-18/12/2023-4

z dnia: 2023/12/18

Rzeczoznawca : Józef Zań

Zleceniodawca: PGL Lasy Państwowe Nadleśnictwo Kańczuga

Adres: ul. Węgierska 32, 37-220 Kańczuga

Zlec. pismo, znak: Zamówienie nr 52/2023

z dnia: 2023/12/13

Zadanie: Określenie stanu technicznego i szacunkowej wartości rynkowej pojazdu.

DANE IDENTYFIKACYJNE POJAZDU

Dane: [T] XII-2023

Marka: DACIA

Rok produkcji: 2018

Model: Duster dCi MR`18 E6

Wersja: Essential 4WD

Nr rejestracyjny: RPZ 41190

Rodzaj pojazdu: Samochód terenowy

Nr IE: 009-00710

USTALENIE WARTOŚCI POJAZDU

Ostatnia cena nowego pojazdu: 66 700 PLN brutto na 02/2019

KATALOG WARTOŚCI BAZOWYCH (BRUTTO):

rok	mies.	wart. z katal. [PLN]	wart. zadana [PLN]
2019	05	57100	57100
2018	05	54200	54200
WARTOŚĆ BAZOWA BRUTTO (67 mies.)			54 200 PLN

Normatywny okres eksploatacji	67 mies.
DATA PIERWSZEJ REJESTRACJI (rok/mies/dn)	2018/11/19
Rzeczywisty okres eksploatacji	61 mies.
KOREKTA ZA PIERWSZĄ REJESTRACJĘ	1 088 PLN po korekcie: 55 288 PLN

LISTA WYPOSAŻENIA:

Lista wyposażenia na podstawie informacji z bazy danych na okres: 2018.10-2018.12

Przebieg normatywny	85 000 km
Przebieg rzeczywisty odczytany	117 552 km
KOREKTA ZA PRZEBIEG	- 3 960 PLN po korekcie: 51 328 PLN
WARTOŚĆ RYNKOWA BRUTTO PO ZAOKRĄGLENIU	51 300 PLN

Wycenę sporządził: Józef Zań

Biłgoraj, dn. 18.12.2023r.

mgr Józef Zań
RZECZOZNAWCA SAMOCHODOWY
RS000813 nr identyfikacyjny z listy Ministerstwa
Infrastruktury Certyfikat PZ Mot Centrum CCR
nr 162/VJ

ARKUSZ USTALENIA WARTOŚCI POJAZDU W STANIE USZKODZONYM

do opinii nr: R-18/12/2023-4

z dnia: 2023/12/18

Rzeczoznawca : Józef Zań

Zleceniodawca: PGL Lasy Państwowe Nadleśnictwo Kańczuga

Adres: ul. Węgierska 32, 37-220 Kańczuga

Zlec. pismo, znak: Zamówienie nr 52/2023

z dnia: 2023/12/13

Zadanie: Określenie stanu technicznego i szacunkowej wartości rynkowej pojazdu.

DANE IDENTYFIKACYJNE POJAZDU

Dane: [T] XII-2023

Marka: DACIA

Rok produkcji: 2018

Model: Duster dCi MR`18 E6

Wersja: Essential 4WD

Nr rejestracyjny: RPZ 41190

Rodzaj pojazdu: Samochód terenowy

Nr IE: 009-00710

Wartość pojazdu nieuszkodzonego (założony wiek pojazdu jak w dniu wyceny - 61 mies.) .. **51 300 PLN**

Współczynnik amortyzacji pojazdu 0,70

CZĘŚCI DO NAPRAWY

L.p.	Nazwa elementu	Lewy/Prawy
1 Nadwozie		
1	Wzmocnienie boczne z podłużnicą	Li P
2	Płyta podłogowa kpl.	
3	Podłoga bagażnika ze wzmocnieniem (podłużnicami)	
2 Wyposażenie		
4	Reflektor kpl.	Li P
5	Wykładziny wewnętrzne ścian	
6	Wykładziny podłogi	
7	Nagrzewnica wnętrza ze sterowaniem	
3 Silnik z osprzętem		
8	Blok silnika z tłokami, wałem korbowym i kołem zamachowym	
9	Pokrywa zaworów	
10	Miska olejowa	
11	Pompa oleju	
12	Układ wtrysku paliwa z modulem sterującym	
13	Turbosprężarka	
5 Zawieszenie przednie z układem kierowniczym		
14	Belka zawieszenia przedniego	
7 Reszta		
15	Tarcza koła przedniego stalowa	Li P
16	Tarcza koła tylnego stalowa	Li P

CZĘŚCI DO WYMIANY

L.p.	Nazwa elementu	Lewy/Prawy
3 Silnik z osprzętem		
1	Głowica silnika kpl.	
2	Napęd rozrządu z obudową	
3	Pompa wodna z termostatem	
5 Zawieszenie przednie z układem kierowniczym		
4	Tarcza hamulcowa (bęben hamulcowy)	Li P

WYCENA ZESPOŁÓW POJAZDU

Lp.	Nazwa zespołu	Udział [%]	Zniszczenie [%]	Wart. poz. zesp. [PLN]
1	Nadwozie	19	8	8 967
2	Wyposażenie	40	4	19 699
3	Silnik z osprzętem	14	48	3 735
4	Układ napędowy	11	0	5 643
5	Zawieszenie przednie z układem kierowniczym	7	6	3 376
6	Zawieszenie tylne	4	0	2 052
7	Reszta	5	4	2 462
Bazowa wartość głównych zespołów pojazdu				45 934 PLN

WYLICZENIE WARTOŚCI POJAZDU W STANIE USZKODZONYM

Metoda stopnia uszkodzenia

Wartość pojazdu nieuszkodzonego przy założonym wieku		51 300 PLN
Stopień uszkodzenia	0,1046	45 934 PLN
Współczynnik stopnia uszkodzenia	0,71	32 613 PLN
Współczynnik uszkodzeń ukrytych	0,95	30 982 PLN
Współczynnik zbywalności pojazdu uszkodzonego	0,75	23 237 PLN

PODSUMOWANIE

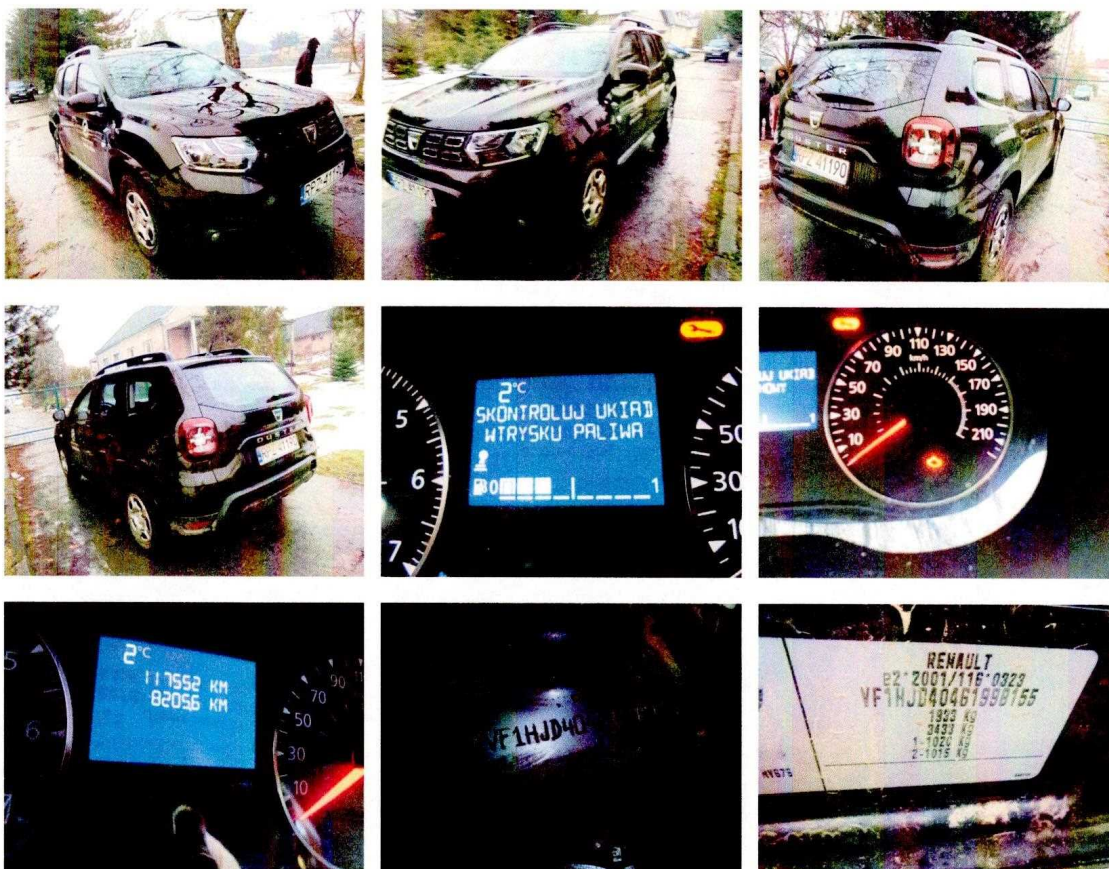
Wartość pojazdu uszkodzonego określona: Metodą stopnia uszkodzenia.	23 237 PLN
WARTOŚĆ RYNKOWA BRUTTO PO ZAOKRĄGLENIU	51 300 PLN
Zaokrąglona wartość pojazdu uszkodzonego	23 200 PLN
Różnica wartości pojazdu przed i po szkodzie	28 100 PLN
Współczynnik kosztu naprawy wzg. wartości rynkowej	0,83

Wycenę sporządził: Józef Zań

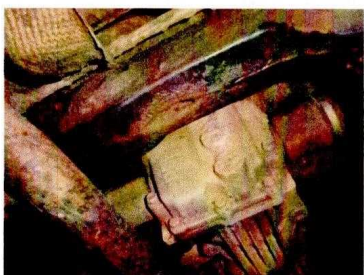
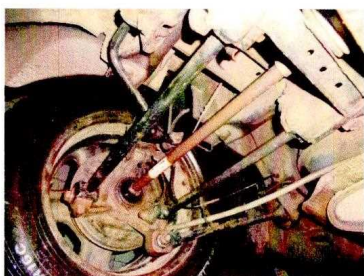
Biłgoraj, dn. 18.12.2023r.

mgr Józef Zań
 RZECZOZNAWCA SAMOCHODOWY
 RS000813 nr identyfikacyjny z listy Ministerstwa
 Infrastruktury Certyfikat PZMot Centrum CCR
 nr 162/MI

Zdjęcia samochodu Dacia Duster



mgr Józef Azań
 RZECZOWNIAWCA SAMOCHODOWY
 RS000913 nr identyfikacyjny z listy Ministerstwa
 Infrastruktury Certyfikat PZ Mot Centrum CCR
 nr 162/VII



mgr Józef Zań
 RZECZOZNAWCA SAMOCHODOWY
 RS000813 nr identyfikacyjny z listy Ministerstwa
 Infrastruktury Certyfikacji PZMo Centrum CCR
 nr 162/M/17