

ZATWIERDZAM

.....  
Monika Jurek  
Wojewoda Opolski

Opole, dnia 19. 05. 2026

ZARZĄDZENIE NR 9 12026  
Dyrektora Powiatowej Stacji Sanitarno-Epidemiologicznej w Brzegu

z dnia 2026-05-18

zmieniające Zarządzenie Nr 9/2020 z dnia 31 sierpnia 2020 r. wprowadzające  
Regulamin Organizacyjny Powiatowej Stacji Sanitarno-Epidemiologicznej w  
Brzegu

Na podstawie art. 10 ust. 4 ustawy z dnia 14 marca 1985 r. o Państwowej Inspekcji Sanitarnej (tj. Dz. U. z 2024 r. poz. 416), art. 53 ust. 4 ustawy z dnia 23 stycznia 2009 r. o wojewodzie i administracji rządowej w województwie (tj. Dz.U. z 2025 r., poz. 428) zarządza się, co następuje:

§ 1. W załączniku do zarządzenia nr 9/2020 Dyrektora Powiatowej Stacji Sanitarno-Epidemiologicznej w Brzegu z dnia 31 sierpnia 2025 r. wprowadzającego Regulamin Organizacyjny Powiatowej Stacji Sanitarno-Epidemiologicznej w Brzegu, wprowadza się następujące zmiany:

- 1) w § 7:
  - a) pkt 4 otrzymuje brzmienie:
    - „- Oddział Higieny Pracy i Nadzoru nad Chemikaliami,”;
- 2) w § 8:
  - a) w ust.1 tiret jedenaste otrzymuje brzmienie:
    - „- realizowanie zadań z zakresu obrony cywilnej i zdarzeń kryzysowych,”;
  - b) w ust. 2:
    - pkt 4 otrzymuje brzmienie:
      - „4) Oddział Higieny Pracy i Nadzoru nad Chemikaliami:
        - sprawowanie bieżącego nadzoru sanitarnego nad warunkami zdrowotnymi środowiska pracy, w szczególności kontrola przestrzegania przez pracodawców przepisów dotyczących:
          - czynników rakotwórczych, mutagennych i reprotoksycznych środowiska pracy,
          - szkodliwych dla zdrowia czynników chemicznych, fizycznych i biologicznych środowiska pracy,
          - stosowania na stanowiskach pracy substancji chemicznych stwarzających zagrożenie i ich mieszanin,

- prac związanych z usuwaniem bądź zabezpieczaniem wyrobów zawierających azbest,
- prowadzenie postępowań w sprawach o stwierdzenie choroby zawodowej, w tym przeprowadzanie dochodzeń epidemiologicznych, prowadzenie dokumentacji, przygotowanie projektów decyzji administracyjnych,
- nadzór nad przestrzeganiem przepisów dotyczących:
  - wprowadzania do obrotu substancji chemicznych i ich mieszanin,
  - udostępniania na rynku i stosowania produktów biobójczych, wprowadzania do obrotu wyrobów poddanych działaniu produktów biobójczych,
  - wprowadzania do obrotu detergentów,
  - wprowadzania do obrotu prekursorów narkotyków kategorii 2 i 3,
  - produktów kosmetycznych,
  - zakazu wytwarzania lub wprowadzaniu do obrotu środków zastępczych lub nowych substancji psychoaktywnych w rozumieniu ustawy o przeciwdziałaniu narkomanii,
  - prowadzenia przez przedsiębiorców działalności w zakresie wytwarzania, przetwarzania, przerabiania, przywozu, wywozu, wewnątrzwspólnotowej dostawy lub wewnątrzwspólnotowego nabycia oraz wprowadzania do obrotu nowej substancji psychoaktywnej, w tym w postaci mieszaniny lub w wyrobie,
  - opracowywanie sprawozdań, ocen, analiz i baz danych w zakresie nadzoru nad chemikaliami i warunkami pracy;";
  - w pkt 5 tiret czwarte otrzymuje brzmienie:  
 „-sprawowanie nadzoru nad warunkami zdrowotnymi produkcji i obrotu materiałami i wyrobami przeznaczonymi do kontaktu z żywnością.”;

3) załącznik nr 1 do Regulaminu organizacyjnego Powiatowej Stacji Sanitarno-Epidemiologicznej w Brzegu otrzymuje brzmienie, jak załącznik nr 1 do niniejszego zarządzenia;

4) załącznik nr 2 do Regulaminu organizacyjnego Powiatowej Stacji Sanitarno-Epidemiologicznej w Brzegu otrzymuje brzmienie, jak załącznik nr 2 do niniejszego zarządzenia.

§ 2. Zarządzenie wchodzi w życie z dniem zatwierdzenia niniejszego zarządzenia przez Wojewodę Opolskiego.

**DYREKTOR**  
*Kilimiak*  
 mgr inż. Agnieszka Kilimiak

Międzyzakładowa Organizacja Związkowa  
 NSZZ *Solidarność* przy Wojewódzkiej Stacji  
 Sanitarno-Epidemiologicznej  
 w Opolu, ul. Mickiewicza 1

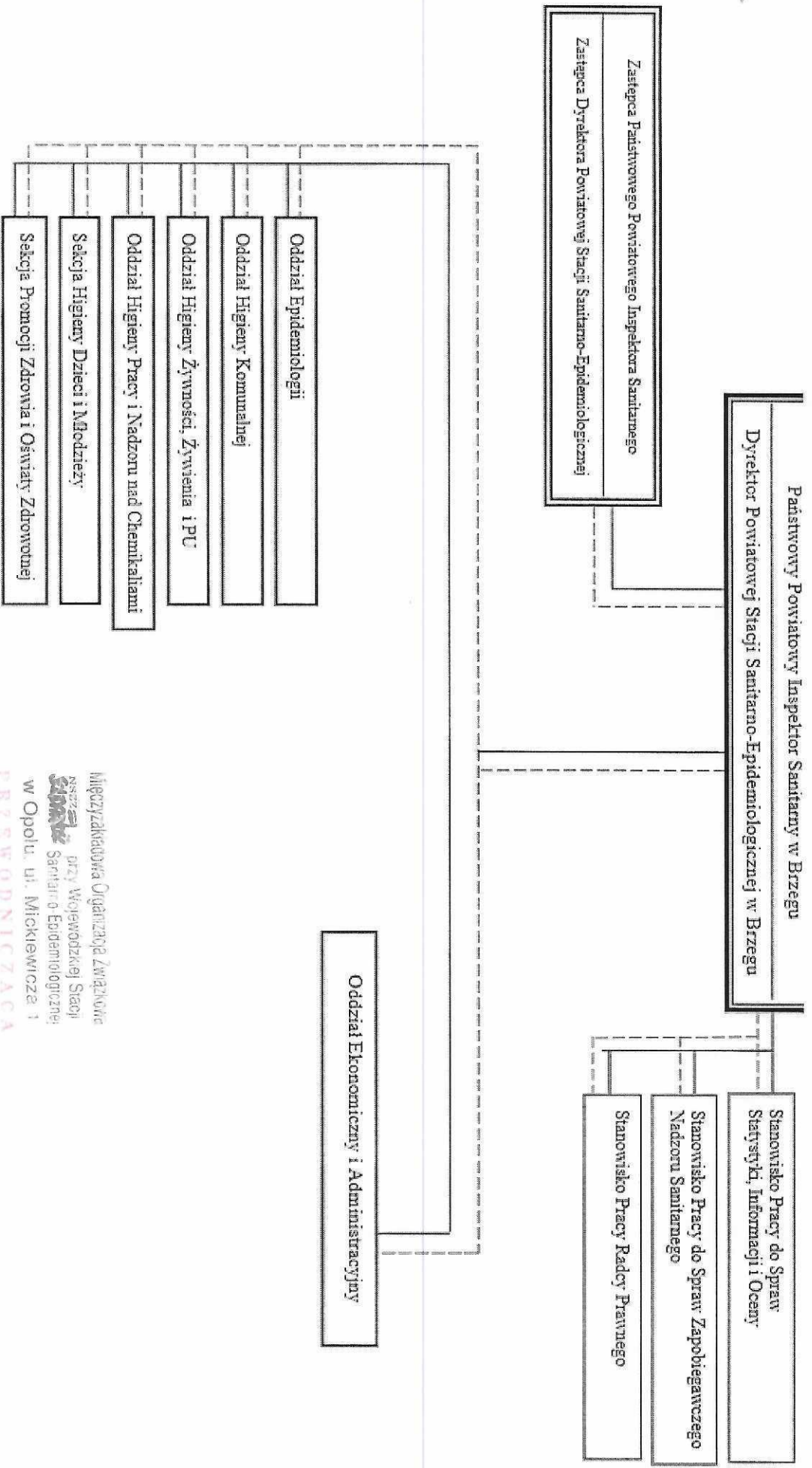
**PRZEWODNICZĄCA**  
 Międzyzakładowej Organizacji Związkowej  
 NSZZ *Solidarność* przy WSSE w Opolu  
*Ewa Brykałska*

Nie wnoszę zastrzeżeń  
 formalno-prawnych  
 Agnieszka Derwicko-Krzyżskow  
 RADCA PRAWNY

SPW/2026/1075

Załącznik nr 1 do Zarządzenia nr 9/2026

### Załącznik nr 1. Schemat organizacyjny Powiatowej Stacji Sanitarno-Epidemiologicznej w Brzeżu



Mieczyłakowa Organizacja Związkowa  
NSZZ przy Wojewódzkiej Stacji  
Sanitarno-Epidemiologicznej  
w Opolu, ul. Mickiewicza 1  
PRZEWODNICZĄCA  
Medycyńskiego Ośrodka Zdrowia  
w Opolu  
Ewa Brykalska

**DYREKTOR**  
*Chimiak*  
mgr inż. Agnieszka Klimniak

SPW/2026/1026

„ Załącznik Nr 2 do Zarządzenia nr .9./ 2026

Załącznik Nr 2 do Regulaminu Organizacyjnego  
Powiatowej Stacji Sanitarно-  
Epidemiologicznej  
w Brzegu

### WYKAZ SYMBOLI LITEROWYCH

#### KOMÓREK ORGANIZACYJNYCH I SAMODZIELNYCH STANOWISK PRACY ORAZ INNYCH SKRÓTÓW STOSOWANYCH W POWIATOWEJ STACJI SANITARNO-EPIDEMIOLOGICZNEJ W BRZEGU

- PPIS - Państwowy Powiatowy Inspektor Sanitarny
- ZPPIS - Zastępca Państwowego Powiatowego Inspektora Sanitarnego
- D - Dyrektor
- ZD - Zastępca Dyrektora
- GK - Główny Księgowy
- PSJ/ZPSJ - Pełnomocnik/ Zastępca Pełnomocnika ds. Jakości w Powiatowej Stacji
- EP - Oddział Epidemiologii
- HK - Oddział Higieny Komunalnej
- HŻ - Oddział Higieny Żywności, Żywienia i Przedmiotów Użytku
- HPiNCH - Oddział Higieny Pracy i Nadzoru nad Chemikaliami
- HDM - Sekcja Higieny Dzieci i Młodzieży
- OPZ - Sekcja Promocji Zdrowia i Oświaty Zdrowotnej
- NZ - Sekcja/Stanowisko Pracy do Spraw Zapobiegawczego Nadzoru Sanitarnego
- ST - Stanowisko Pracy do Spraw Statystyki, Informacji i Oceny
- DEA - Oddział Ekonomiczny i Administracyjny
- RP - Stanowisko Pracy Radcy Prawnego
- K - Sprawy pracownicze
- OC - Sprawy obrony cywilnej
- HP - Sprawy higieny pracy
- NCH - Sprawy nadzoru nad chemikaliami

Międzyzakładowa Organizacja Związkowa  
przy Wojewódzkiej Stacji  
Sanitarно-Epidemiologicznej  
w Opolu, ul. Mickiewicza 1

DYREKTOR  
*Kilimiak*  
mer inż. Agnieszka Kilimiak

PRZEWODNICZĄCA  
Międzyzakładowej Organizacji Związkowej  
przy Wojewódzkiej Stacji  
Sanitarно-Epidemiologicznej  
w Opolu  
*Brykałska*