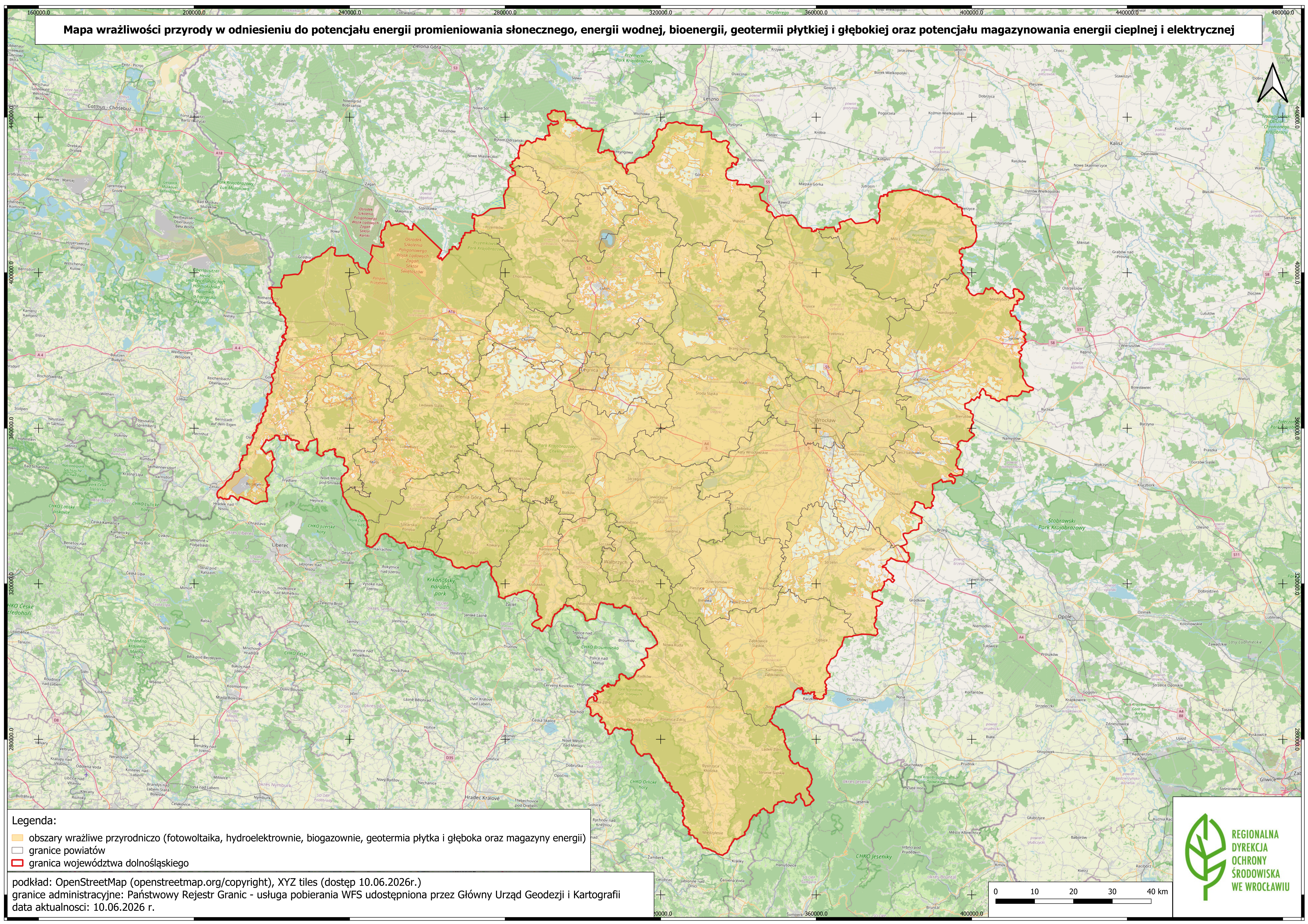


Mapa wrażliwości przyrody w odniesieniu do potencjału energii promieniowania słonecznego, energii wodnej, bioenergii, geotermii płytkiej i głębokiej oraz potencjału magazynowania energii cieplnej i elektrycznej



- Legenda:**
- obszary wrażliwe przyrodniczo (fotowoltaika, hydroelektrownie, biogazownie, geotermia płytka i głęboka oraz magazyny energii)
 - granice powiatów
 - granica województwa dolnośląskiego

podkład: OpenStreetMap (openstreetmap.org/copyright), XYZ tiles (dostęp 10.06.2026r.)
granice administracyjne: Państwowy Rejestr Granic - usługa pobierania WFS udostępniona przez Główny Urząd Geodezji i Kartografii
data aktualności: 10.06.2026 r.

