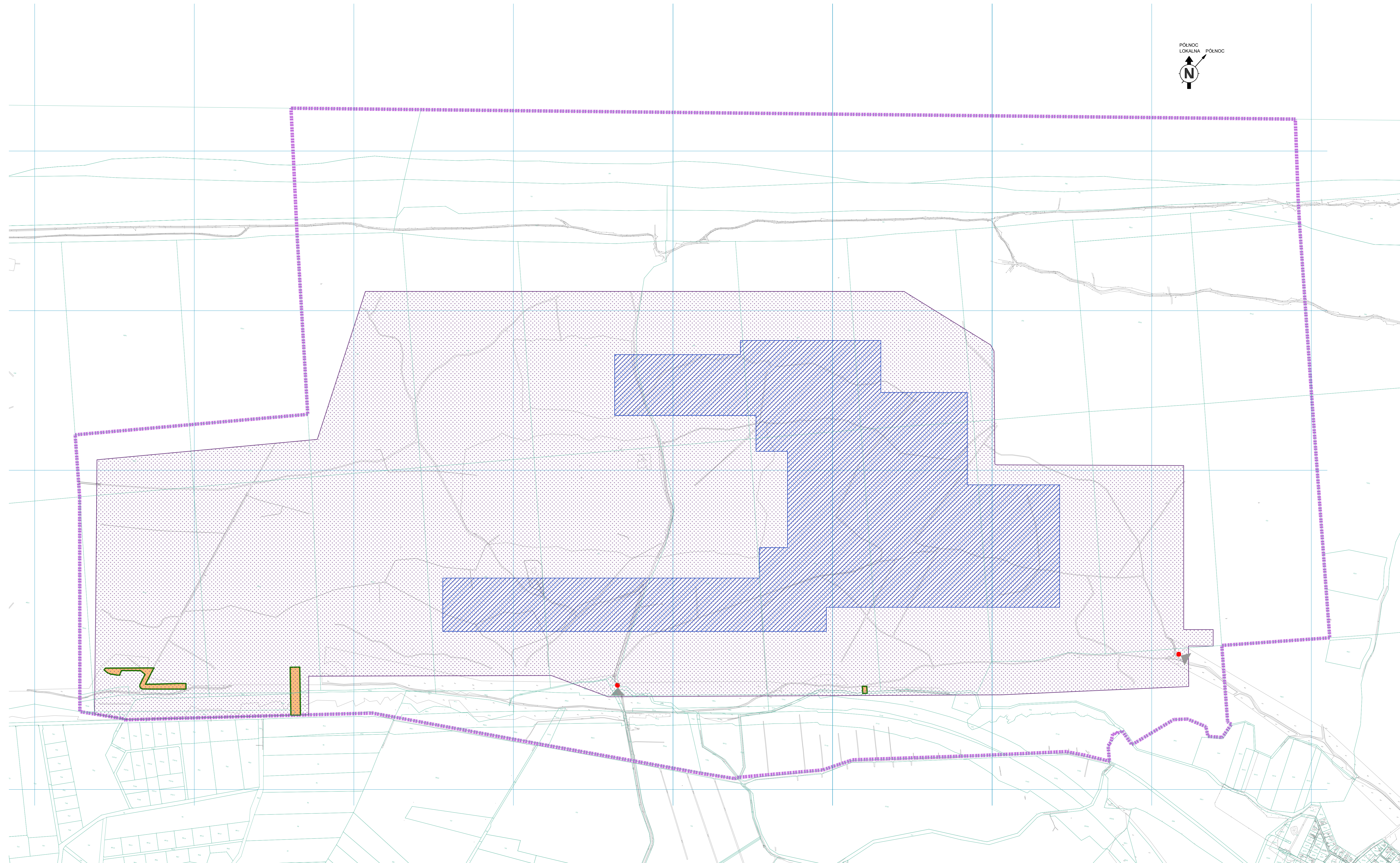


LEGENDA: ZAGOSPODAROWANIE

	OBSZAR PRAC PRZYGOTOWAWCZYCH ETAP II (OPP-II)
	OZNACZENIA DZIAŁEK LUB ICH CZĘŚCI WCHODZĄCYCH W SKŁAD OPP-II
	TEREN PRZEZWIĘDZIANY POD PRACĘ ZIEMNĄ, OBIEKTY LINIOWE, W TYM: - NIVELACJE TERENU - TYMCZASOWE DROGI DOJAZDOWE I PARKINGI - TYMCZASOWE INSTALACJE PODZIEMNE I PUNKTY PRZYŁĄCZENIOWE DO SIECI NA POTRZEBY BUDOWY - PRZYŁĄCZA DO SIECI INFRASTRUKTURY NA POTRZEBY BUDOWY - OBIEKTY WNIOSEM O PP-II - ORAZ INNE PRACE NIEZBĘDNE DO WYKONANIA W ZWIĄZKU Z DZIAŁANAMI OBJĘTYMI ZAKRESEM PP-II ZGODNIE Z TREŚCIĄ WNIOSKU
	TEREN PRZEZWIĘDZIANY POD TYMCZASOWE OBIEKTY ZAPLECZA TECHNICZNEGO ORAZ SOCJALNO-BIUROWEGO BUDOWY OBJĘTE WNIOSEM O PP-II
	TEREN PLANOWANEJ WYCINKI DRZEW I KRZEWÓW
	WJAZD - ZGODNIE Z ZAKRESEM PRAC PRZYGOTOWAWCZYCH - ETAP I
	MYJKA KÓŁ



Program		Program budowy polskich EJ	
Wykonawca	~13-zwt_ekranu 2025-05-08 10:52:41.png	Inwestor	Polskie Elektroenergetyczne Jądrowe sp. z o.o. z siedzibą w Warszawie ul. Słoneczna 11 00-650 Warszawa
Opracował	EPJ - ENERGETYCZNY PROJEKT I AUDYT SP. Z O.O.		
Nazwa inwestycji	Projekt Budowy Pierwszej Polskiej EJ AP1000 WNIOSEK O POZWOLENIE NA PRACĘ PRZYGOTOWAWCZĄ (ETAP 2) Budowa i eksploatacja pierwszej w Polsce elektrowni jądrowej o mocy elektrycznej do 3 750 MWe, na obszarze gminy Choczewo, w wariantcie 1, lokalizacja Lubiatowo-Kopalino, podwariant techniczny 1A	Forma	A0
Typ dokumentu	ZALĄCZNIK NR 3 MAPA POGŁĄDOWA PRZEDSTAWIAJĄCA PLANOWANE ZAGOSPODAROWANIE TERENU	Skala	1:5000
Numer dokumentu	03	Data	Czerwiec 2025
		Strona	01/01
		PL	