

Informacje dotyczące jednolitych części wód powierzchniowych i podziemnych dostępne są: w serwisie [geoportal](http://geoportal.gov.pl) lub [hydroportal](http://hydroportal.gov.pl)

## GEOPORTAL

Uruchomienie aplikacji ([geoportal.gov.pl](http://geoportal.gov.pl))



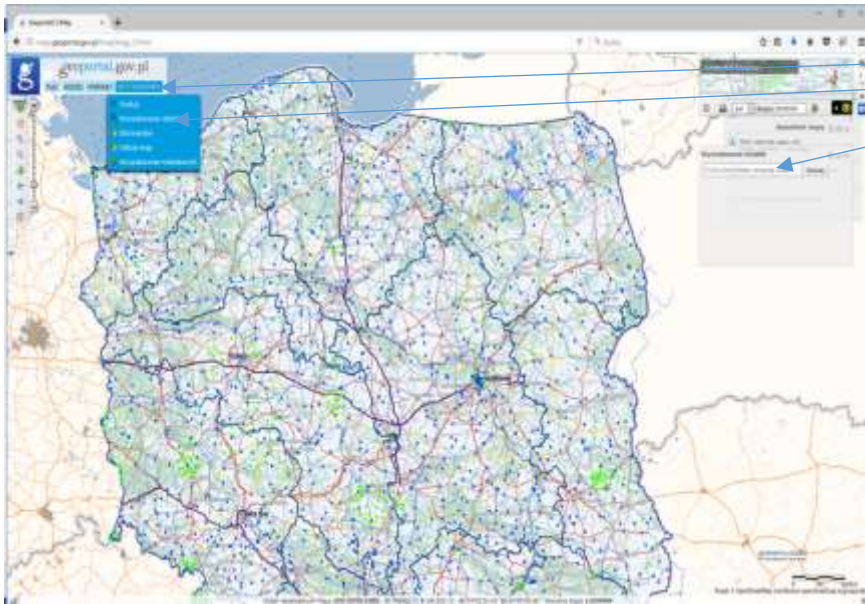
Dla ułatwienia wyszukiwania można wyłączyć niepotrzebne warstwy w liście po prawej stronie okna. Wyłącza i włącza się je poprzez kliknięcie na okienko przy poszczególnych nazwach. Zaleca się pozostawienie warstw:



### **Wyszukiwanie działki na mapie**

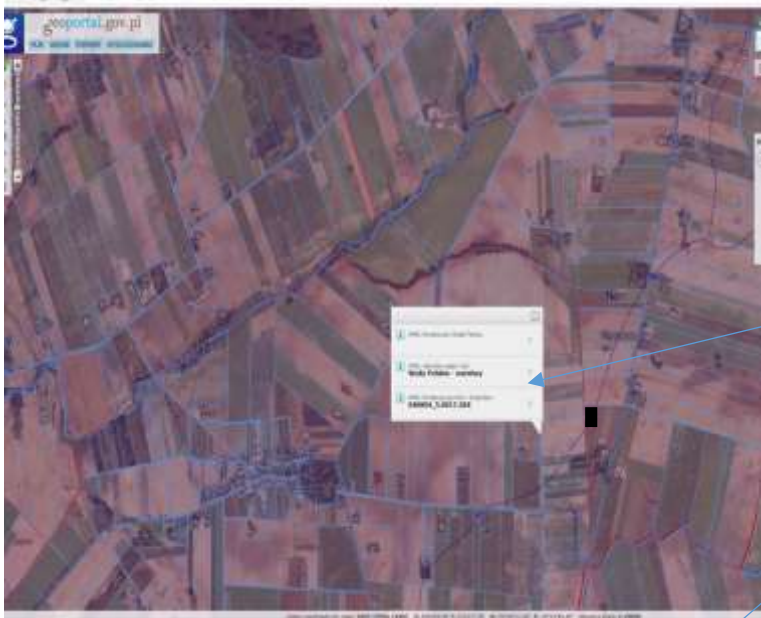
Aby uruchomić okno wyszukiwania, należy w lewym górnym rogu mapy **kliknąć w przycisk „WYSZUKIWANIA”** i wybrać opcję „Wyszukiwanie działek”:

W wyniku tej czynności, w **prawym górnym rogu mapy pojawi się dodatkowe okienko „Wyszukiwanie działek”** - celem znalezienia odpowiedniej działki należy wpisać identyfikator działki

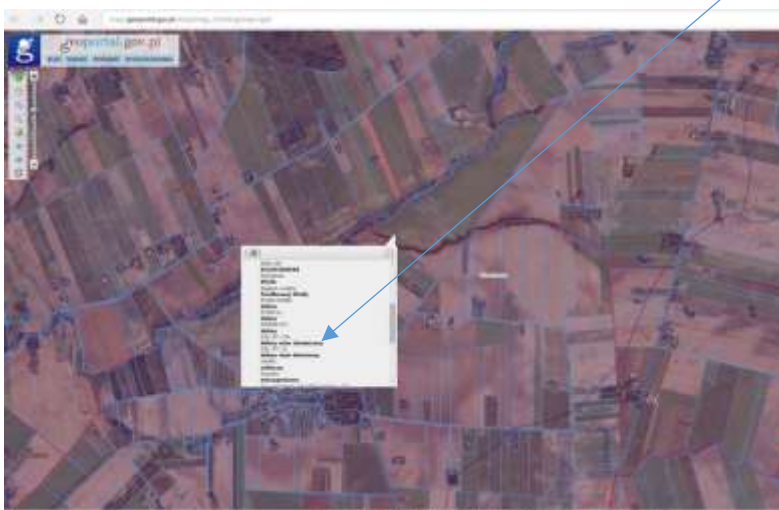


- W liście po lewej stronie okna wybierz:
- wyszukiwanie
  - następnie wybierz wyszukiwanie działek
  - następnie wpisz identyfikator działki

Po odnalezieniu wyszukiwanej działki na mapie pojawiają się informacje dotyczące Jednolitych Części Wód oraz z ewidencji gruntów i budynków

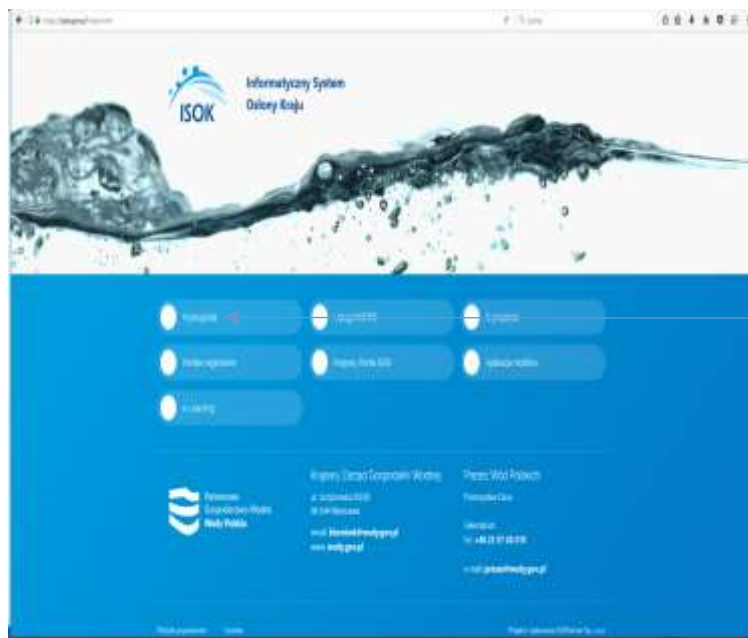


Kliknięcie na strzałkę (>) spowoduje rozwinięcie dodatkowej listy z informacjami na temat Jednolitej Części Wód jej kodu położenia oraz stanu

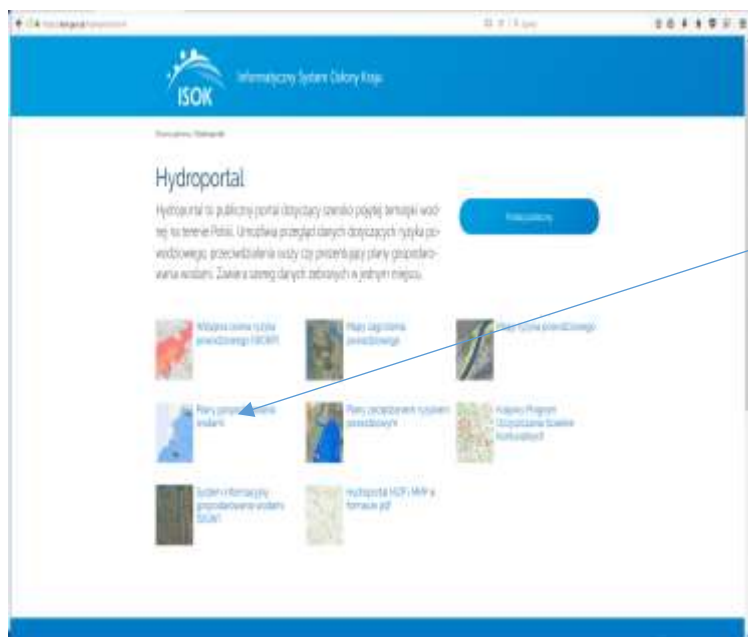


## Hydroportal

### Uruchomienie aplikacji (*isok.gov.pl*)



Wybierz Hydroportal



Wybierz Plany gospodrowania wodami

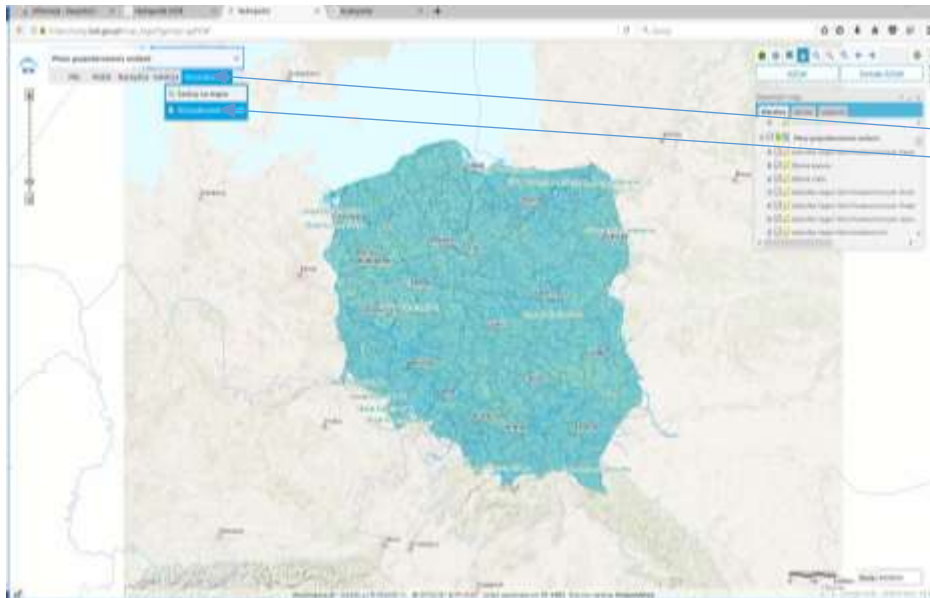
Dla ułatwienia wyszukiwania można wyłączyć niepotrzebne warstwy w liście po prawej stronie okna. Wyłącza i włącza się je poprzez kliknięcie na okienko przy poszczególnych nazwach. Zaleca się pozostawienie warstw:



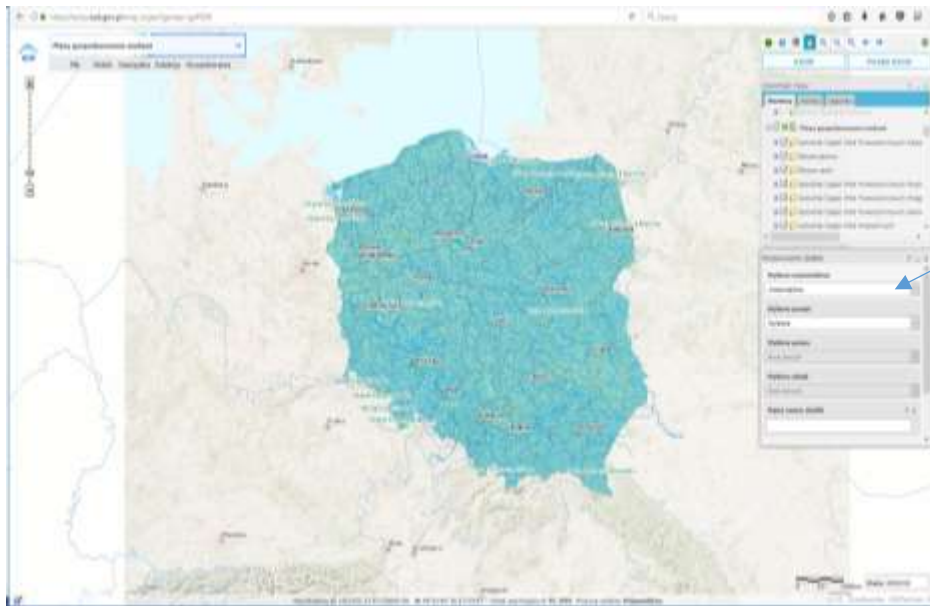
## Wyszukiwanie działki na mapie

Aby uruchomić okno wyszukiwania, należy w lewym górnym rogu mapy kliknąć w przycisk „WYSZUKIWANIA” i wybrać opcję „Wyszukiwanie działek”:

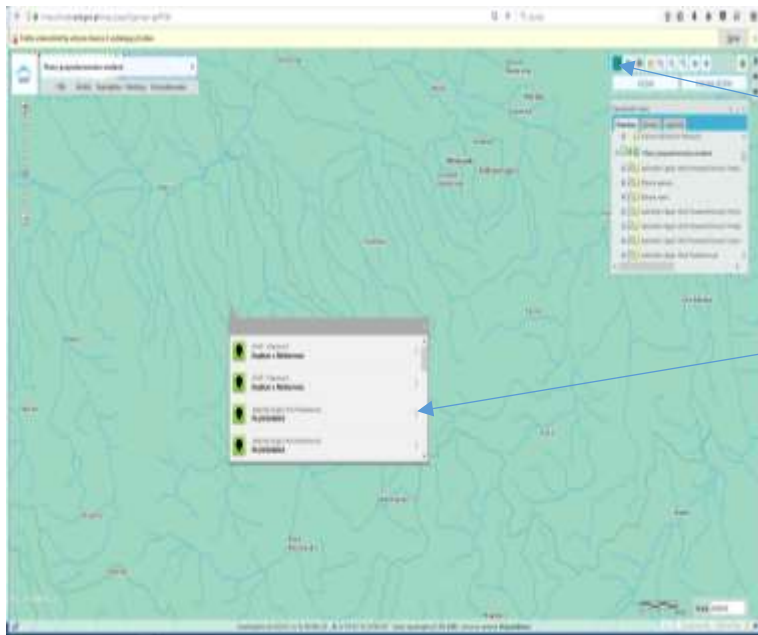
W wyniku tej czynności, w prawej części mapy pojawi się dodatkowe okienko „Wyszukiwanie działek” - celem znalezienia odpowiedniej działki należy wpisać odpowiednie dane



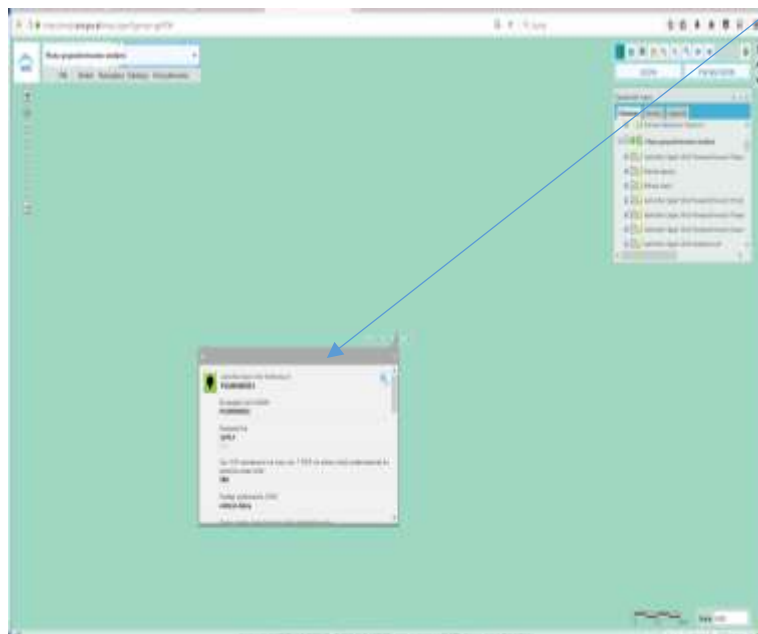
- W liście po lewej stronie okna wybierz:
- *wyszukiwanie*
  - następnie wybierz *wyszukiwanie działek*



Wpisz dane dotyczące wyszukiwanej działki



Po wybraniu narzędzia oznaczonego literą [ i ] klikamy lewym klawiszem myszy aby uzyskać dodatkowe informacje. Kliknięcie na strzałkę (⇨) spowoduje rozwinięcie dodatkowej listy z informacjami na temat Jednolitej Części Wod jej kodu położenia oraz stanu



Dane o jednolitych częściach wód (JCW) można również pobrać ze strony projektu [II aktualizacji Planów Gospodarowania Wodami](#). Plany gospodarowania wodami na obszarze dorzecza (PGW) których aktualizacja została przyjęta w formie rozporządzeń przez Radę Ministrów PGW w dniu 18 października 2016 r. - nadrzędne akty prawne regulujące działania w gospodarce wodnej w latach 2016-2021.

Stronka 1/10

- 10 -

Poz. 1987

ID	Kod JCW	czy JCW jest monitorowana?	stan lokalowy	stan chemiczny	stan ryzyka, niebezpieczeństwa lubie biologicznego
17	02060002	monitorowana	dobry	dobry	niezagrożona
18	02060003	monitorowana	dobry	dobry	zagrożona
19	02060004	monitorowana	dobry	mały	zagrożona
20	02060005	monitorowana	dobry	mały	zagrożona
21	02060006	monitorowana	dobry	dobry	niezagrożona
22	02060007	monitorowana	dobry	dobry	niezagrożona
23	02060008	monitorowana	mały	dobry	zagrożona
24	02060009	monitorowana	dobry	dobry	niezagrożona
25	02060010	monitorowana	dobry	dobry	niezagrożona
26	02060011	monitorowana	dobry	dobry	niezagrożona
27	02060012	monitorowana	dobry	dobry	niezagrożona
28	02060013	monitorowana	dobry	dobry	niezagrożona
29	02060014	monitorowana	dobry	dobry	niezagrożona
30	02060015	monitorowana	dobry	dobry	niezagrożona
31	02060016	monitorowana	dobry	dobry	niezagrożona
32	02060017	monitorowana	dobry	dobry	zagrożona
33	02060018	monitorowana	dobry	dobry	niezagrożona
34	02060019	monitorowana	dobry	dobry	niezagrożona
35	02060020	monitorowana	dobry	mały	zagrożona
36	02060021	monitorowana	dobry	dobry	niezagrożona
37	02060022	monitorowana	dobry	dobry	niezagrożona