



# DZIENNIK URZĘDOWY

## WOJEWÓDZTWA ŁÓDZKIEGO

---

Łódź, dnia 8 maja 2026 r.

Poz. 3526

### ZARZĄDZENIE REGIONALNEGO DYREKTORA OCHRONY ŚRODOWISKA W ŁODZI

z dnia 8 maja 2026 r.

#### w sprawie uznania za rezerwat przyrody „Dolina Mroźcy w Tadzynie”

Na podstawie art. 13 ust. 3 ustawy z dnia 16 kwietnia 2004 r. o ochronie przyrody (Dz. U. z 2026 r. poz. 13 i 426) zarządza się, co następuje:

§ 1. 1. Uznaje się za rezerwat przyrody pod nazwą „Dolina Mroźcy w Tadzynie”, zwany dalej „rezerwatem”, obszar o powierzchni 18,26 ha, położony na terenie gminy Brzeziny, w powiecie brzezińskim, w województwie łódzkim.

2. Na obszarach graniczących z rezerwatem wyznacza się otulinę obejmującą obszar o powierzchni 29,14 ha położoną na terenie gminy Brzeziny, w powiecie brzezińskim, w województwie łódzkim.

3. Położenie i przebieg granicy rezerwatu w postaci współrzędnych punktów jej załamania są określone w załączniku nr 1 do zarządzenia.

4. Położenie i przebieg granicy otuliny w postaci współrzędnych punktów jej załamania są określone w załączniku nr 2 do zarządzenia.

5. Położenie i przebieg granicy rezerwatu oraz jego otuliny w postaci mapy są określone w załączniku nr 3 do zarządzenia.

§ 2. Celem ochrony rezerwatu jest zachowanie ze względów przyrodniczych i krajobrazowych fragmentu doliny Mroźcy, z mozaiką zbiorowisk roślinnych.

§ 3. Dla rezerwatu określa się:

- 1) rodzaj – Leśny (L);
- 2) typ i podtyp rezerwatu ze względu na dominujący przedmiot ochrony:
  - a) typ – Fitocenotyczny (PFi),
  - b) podtyp – zbiorowisk leśnych (zl);
- 3) typ i podtyp rezerwatu ze względu na główny typ ekosystemu:
  - a) typ – Różnych ekosystemów (EE),
  - b) podtyp – mozaiki różnych ekosystemów (me).

§ 4. Nadzór nad rezerwatem sprawuje Regionalny Dyrektor Ochrony Środowiska w Łodzi.

§ 5. Zarządzenie wchodzi w życie po upływie 14 dni od dnia ogłoszenia w Dzienniku Urzędowym Województwa Łódzkiego.

Regionalny Dyrektor  
Ochrony Środowiska w Łodzi

**Grzegorz Socha**

Załącznik nr 1 do zarządzenia  
Regionalnego Dyrektora Ochrony Środowiska w Łodzi  
z dnia 8 maja 2026 r.  
w sprawie uznania za rezerwat przyrody „Dolina Mroźcy w Tadzynie”

**Położenie i przebieg granicy rezerwatu przyrody „Dolina Mroźcy w Tadzynie”**

Lp.	Współrzędne punktów załamania granicy (PL-1992) <sup>1)</sup>		39	440628,57	552022,73
	X	Y			
1	440313,56	552229,00	40	440625,82	552021,23
2	440373,57	552236,63	41	440633,47	552006,95
3	440375,58	552236,89	42	440648,99	551977,99
4	440372,77	552260,38	43	440651,76	551972,83
5	440367,47	552292,81	44	440695,65	551956,70
6	440364,63	552319,09	45	440696,42	551956,42
7	440370,99	552319,44	46	440699,11	551959,86
8	440396,27	552324,05	47	440699,41	551960,24
9	440396,59	552322,18	48	440740,62	551922,08
10	440424,73	552327,45	49	440737,21	551917,15
11	440429,03	552302,81	50	440738,50	551915,87
12	440429,13	552302,81	51	440768,21	551908,50
13	440436,67	552306,31	52	440785,14	551895,54
14	440444,61	552311,61	53	440808,60	551874,57
15	440457,84	552319,01	54	440817,46	551861,23
16	440468,42	552319,01	55	440826,88	551847,06
17	440478,48	552320,07	56	440830,74	551841,25
18	440485,88	552313,72	57	440832,86	551838,06
19	440490,12	552307,37	58	440836,52	551819,90
20	440500,70	552297,85	59	440834,08	551815,66
21	440539,36	552241,72	60	440822,41	551795,43
22	440547,25	552235,82	61	440821,57	551794,88
23	440548,24	552216,66	62	440830,09	551783,69
24	440528,41	552210,89	63	440847,59	551760,71
25	440528,72	552205,00	64	440849,03	551758,82
26	440535,58	552074,86	65	440832,38	551715,46
27	440548,67	552097,07	66	440855,95	551705,97
28	440557,58	552112,18	67	440866,11	551701,88
29	440562,77	552120,50	68	440887,26	551693,35
30	440574,88	552122,44	69	440901,64	551687,56
31	440577,20	552120,09	70	440903,19	551686,94
32	440577,98	552119,30	71	440904,24	551686,54
33	440578,37	552119,58	72	440919,97	551680,70
34	440588,50	552126,70	73	440922,73	551679,68
35	440598,60	552124,11	74	440921,25	551673,01
36	440612,84	552102,37	75	440918,51	551660,63
37	440638,84	552062,70	76	440952,85	551648,63
38	440648,69	552033,72	77	440993,50	551654,91
			78	440999,45	551680,22

<sup>1)</sup> Układ współrzędnych płaskich prostokątnych PL-1992 jest jednym z układów tworzących państwowy system odniesień przestrzennych, o którym mowa w przepisach wydanych na podstawie art. 3 ust. 5 ustawy z dnia 17 maja 1989 r. – Prawo geodezyjne i kartograficzne (Dz. U. z 2024 r. poz.1151 i 1824, z 2025 r. poz. 1019 i 1542).

79	440999,70	551681,31
80	440994,59	551687,17
81	440998,11	551691,36
82	441004,54	551699,03
83	441008,18	551698,33
84	441020,49	551695,98
85	441064,06	551653,06
86	441065,81	551657,92
87	441068,15	551663,25
88	441069,42	551666,83
89	441075,91	551680,93
90	441077,88	551685,43
91	441078,79	551687,54
92	441078,80	551687,53
93	441081,21	551693,02
94	441081,01	551693,11
95	441092,57	551719,30
96	441085,78	551730,02
97	441083,53	551736,30
98	441075,41	551753,94
99	441063,13	551764,73
100	441048,97	551768,02
101	441030,33	551772,35
102	441015,51	551777,22
103	441001,04	551787,14
104	440999,66	551788,09
105	440954,09	551829,21
106	440937,92	551850,96
107	440923,36	551869,22
108	440897,44	551891,97
109	440887,09	551909,25
110	440875,50	551936,55
111	440852,43	551955,48
112	440839,18	551960,34
113	440810,64	551979,02
114	440799,47	551990,19
115	440782,00	552001,30
116	440765,49	552015,27
117	440745,20	552041,13
118	440726,36	552059,79
119	440712,66	552079,47
120	440711,23	552107,25
121	440700,59	552128,69
122	440692,97	552145,71
123	440692,34	552176,40
124	440687,04	552194,61
125	440677,86	552211,86
126	440662,17	552234,98
127	440656,67	552242,81

128	440648,88	552249,64
129	440632,85	552267,55
130	440630,08	552274,08
131	440631,70	552279,07
132	440636,65	552294,33
133	440639,96	552304,54
134	440640,32	552312,65
135	440641,64	552341,96
136	440624,47	552370,85
137	440609,92	552377,20
138	440591,13	552384,34
139	440570,06	552391,66
140	440545,79	552416,50
141	440518,01	552433,70
142	440503,12	552438,00
143	440446,32	552469,87
144	440428,23	552476,81
145	440427,40	552513,17
146	440383,52	552526,94
147	440359,29	552533,37
148	440350,11	552532,72
149	440337,90	552531,74
150	440306,86	552516,83
151	440294,93	552508,72
152	440291,94	552506,79
153	440302,39	552471,92
154	440306,89	552456,84
155	440292,48	552427,82
156	440294,21	552422,04
157	440286,06	552409,74
158	440277,80	552408,94
159	440248,38	552395,83
160	440226,99	552387,34
161	440201,52	552377,22
162	440189,58	552371,68
163	440174,16	552364,52
164	440148,84	552359,57
165	440090,97	552341,41
166	440083,70	552339,13
167	440073,71	552336,00
168	440059,37	552331,49
169	440059,20	552331,43
170	440048,66	552328,13
171	440045,17	552327,03
172	440043,94	552325,12
173	440043,02	552323,69
174	440031,29	552305,46
175	440033,68	552291,96
176	440037,08	552272,77

---

177	440038,37	552265,91
178	440040,26	552254,81
179	440045,56	552224,91
180	440120,20	552250,47
181	440181,63	552258,76
182	440210,28	552247,52
183	440225,34	552241,62
184	440235,32	552237,70
185	440271,34	552231,49
186	440273,93	552224,10
187	440298,41	552227,07
188	440313,56	552229,00

Załącznik nr 2 do zarządzenia  
Regionalnego Dyrektora Ochrony Środowiska w Łodzi  
z dnia 8 maja 2026 r.  
w sprawie uznania za rezerwat przyrody „Dolina Mroźcy w Tadzynie”

**Położenie i przebieg granicy otuliny rezerwatu przyrody „Dolina Mroźcy w Tadzynie”**

Lp.	Współrzędne punktów załamania granicy (PL-1992) <sup>1)</sup>		
	X	Y	Komentarz
1	440049,08	552420,86	Część 1
2	440018,66	552412,24	Część 1
3	439996,10	552398,55	Część 1
4	439984,70	552383,35	Część 1
5	439961,14	552360,94	Część 1
6	439961,22	552358,71	Część 1
7	439961,27	552357,14	Część 1
8	439963,27	552296,31	Część 1
9	439963,50	552290,27	Część 1
10	439965,70	552234,82	Część 1
11	439965,60	552234,82	Część 1
12	439965,61	552234,35	Część 1
13	439965,84	552228,36	Część 1
14	439965,90	552226,74	Część 1
15	439965,96	552226,75	Część 1
16	439967,89	552174,53	Część 1
17	439969,11	552140,00	Część 1
18	440009,14	552133,12	Część 1
19	440007,37	552146,31	Część 1
20	440053,66	552150,25	Część 1
21	440133,62	552129,24	Część 1
22	440140,24	552111,38	Część 1
23	440151,48	552096,17	Część 1
24	440172,08	552096,55	Część 1
25	440263,01	552085,53	Część 1
26	440235,32	552237,70	Część 1
27	440225,34	552241,62	Część 1
28	440210,28	552247,52	Część 1
29	440181,63	552258,76	Część 1
30	440120,20	552250,47	Część 1
31	440045,56	552224,91	Część 1
32	440040,26	552254,81	Część 1
33	440038,37	552265,91	Część 1
34	440037,08	552272,77	Część 1
35	440033,68	552291,96	Część 1
36	440031,29	552305,46	Część 1
37	440043,02	552323,69	Część 1
38	440043,94	552325,12	Część 1
39	440045,17	552327,03	Część 1
40	440048,66	552328,13	Część 1
41	440059,20	552331,43	Część 1
42	440059,37	552331,49	Część 1
43	440073,71	552336,00	Część 1
44	440083,70	552339,13	Część 1
45	440090,97	552341,41	Część 1
46	440148,84	552359,57	Część 1
47	440174,16	552364,52	Część 1
48	440189,58	552371,68	Część 1
49	440201,52	552377,22	Część 1
50	440226,99	552387,34	Część 1
51	440248,38	552395,83	Część 1
52	440277,80	552408,94	Część 1
53	440286,06	552409,74	Część 1
54	440294,21	552422,04	Część 1
55	440292,48	552427,82	Część 1
56	440306,89	552456,84	Część 1
57	440302,39	552471,92	Część 1
58	440291,94	552506,79	Część 1
59	440294,93	552508,72	Część 1
60	440306,86	552516,83	Część 1
61	440337,90	552531,74	Część 1
62	440350,11	552532,72	Część 1
63	440359,29	552533,37	Część 1
64	440383,52	552526,94	Część 1
65	440427,40	552513,17	Część 1
66	440428,23	552476,81	Część 1
67	440446,32	552469,87	Część 1
68	440503,12	552438,00	Część 1
69	440518,01	552433,70	Część 1
70	440545,79	552416,50	Część 1
71	440570,06	552391,66	Część 1
72	440591,13	552384,34	Część 1
73	440609,92	552377,20	Część 1
74	440624,47	552370,85	Część 1
75	440641,64	552341,96	Część 1
76	440640,32	552312,65	Część 1
77	440639,96	552304,54	Część 1
78	440636,65	552294,33	Część 1

<sup>1)</sup> Układ współrzędnych płaskich prostokątnych PL-1992 jest jednym z układów tworzących państwowy system odniesień przestrzennych, o którym mowa w przepisach wydanych na podstawie art. 3 ust. 5 ustawy z dnia 17 maja 1989 r. – Prawo geodezyjne i kartograficzne (Dz. U. z 2024 r. poz.1151 i 1824, z 2025 r. poz. 1019 i 1542).

79	440631,70	552279,07	Część 1
80	440630,08	552274,08	Część 1
81	440632,85	552267,55	Część 1
82	440648,88	552249,64	Część 1
83	440656,67	552242,81	Część 1
84	440662,17	552234,98	Część 1
85	440677,86	552211,86	Część 1
86	440687,04	552194,61	Część 1
87	440692,34	552176,40	Część 1
88	440692,97	552145,71	Część 1
89	440700,59	552128,69	Część 1
90	440711,23	552107,25	Część 1
91	440712,66	552079,47	Część 1
92	440726,36	552059,79	Część 1
93	440745,20	552041,13	Część 1
94	440765,49	552015,27	Część 1
95	440782,00	552001,30	Część 1
96	440799,47	551990,19	Część 1
97	440810,64	551979,02	Część 1
98	440839,18	551960,34	Część 1
99	440852,43	551955,48	Część 1
100	440875,50	551936,55	Część 1
101	440887,09	551909,25	Część 1
102	440897,44	551891,97	Część 1
103	440923,36	551869,22	Część 1
104	440937,92	551850,96	Część 1
105	440954,09	551829,21	Część 1
106	440999,66	551788,09	Część 1
107	441001,04	551787,14	Część 1
108	441015,51	551777,22	Część 1
109	441030,33	551772,35	Część 1
110	441048,97	551768,02	Część 1
111	441063,13	551764,73	Część 1
112	441075,41	551753,94	Część 1
113	441083,53	551736,30	Część 1
114	441085,78	551730,02	Część 1
115	441092,57	551719,30	Część 1
116	441153,56	551858,58	Część 1
117	441154,09	551860,52	Część 1
118	441136,11	551866,72	Część 1
119	441080,64	551900,27	Część 1
120	441065,89	551912,34	Część 1
121	441041,13	551925,19	Część 1
122	441016,36	551937,74	Część 1
123	440990,33	551954,88	Część 1
124	440962,08	551971,02	Część 1
125	440910,96	552000,71	Część 1
126	440886,19	552016,31	Część 1
127	440860,37	552037,48	Część 1

128	440850,63	552047,21	Część 1
129	440830,95	552087,13	Część 1
130	440827,98	552093,15	Część 1
131	440795,69	552149,74	Część 1
132	440745,12	552238,37	Część 1
133	440741,76	552244,26	Część 1
134	440723,37	552275,73	Część 1
135	440714,69	552293,51	Część 1
136	440700,94	552321,87	Część 1
137	440688,99	552344,53	Część 1
138	440668,25	552387,50	Część 1
139	440644,22	552440,36	Część 1
140	440637,48	552449,19	Część 1
141	440632,85	552454,35	Część 1
142	440620,54	552462,01	Część 1
143	440600,90	552470,25	Część 1
144	440577,22	552478,32	Część 1
145	440566,16	552479,89	Część 1
146	440566,09	552481,43	Część 1
147	440565,88	552486,21	Część 1
148	440565,78	552488,35	Część 1
149	440565,54	552493,84	Część 1
150	440561,26	552590,44	Część 1
151	440558,92	552643,23	Część 1
152	440558,83	552645,23	Część 1
153	440555,84	552645,14	Część 1
154	440552,83	552645,06	Część 1
155	440207,99	552635,11	Część 1
156	440172,85	552521,96	Część 1
157	440183,05	552455,65	Część 1
158	440147,18	552441,05	Część 1
159	440142,93	552439,32	Część 1
160	440117,22	552428,85	Część 1
161	440075,65	552421,59	Część 1
162	440057,99	552418,56	Część 1
163	440049,08	552420,86	Część 1
164	440455,21	552209,52	Część 2
165	440469,19	552030,63	Część 2
166	440494,91	552030,64	Część 2
167	440519,25	552056,83	Część 2
168	440522,37	552060,29	Część 2
169	440524,11	552063,29	Część 2
170	440530,48	552059,09	Część 2
171	440542,23	552047,45	Część 2
172	440542,32	552047,36	Część 2
173	440553,90	552035,88	Część 2
174	440573,20	552016,75	Część 2
175	440566,10	552009,19	Część 2
176	440581,74	551994,40	Część 2

177	440598,11	551978,85	Część 2
178	440585,13	551939,55	Część 2
179	440563,79	551924,68	Część 2
180	440588,48	551886,76	Część 2
181	440601,68	551887,15	Część 2
182	440612,61	551881,96	Część 2
183	440637,78	551869,65	Część 2
184	440679,05	551849,68	Część 2
185	440761,99	551788,50	Część 2
186	440773,32	551749,53	Część 2
187	440777,95	551724,39	Część 2
188	440768,36	551704,22	Część 2
189	440761,78	551684,75	Część 2
190	440866,94	551641,77	Część 2
191	440892,59	551632,61	Część 2
192	440922,35	551623,98	Część 2
193	440921,11	551617,04	Część 2
194	440953,43	551616,38	Część 2
195	441021,23	551610,05	Część 2
196	441046,51	551604,53	Część 2
197	441056,10	551631,15	Część 2
198	441057,12	551633,80	Część 2
199	441064,06	551653,06	Część 2
200	441020,49	551695,98	Część 2
201	441008,18	551698,33	Część 2
202	441004,54	551699,03	Część 2
203	440998,11	551691,36	Część 2
204	440994,59	551687,17	Część 2
205	440999,70	551681,31	Część 2
206	440999,45	551680,22	Część 2
207	440993,50	551654,91	Część 2
208	440952,85	551648,63	Część 2
209	440918,51	551660,63	Część 2
210	440921,25	551673,01	Część 2
211	440922,73	551679,68	Część 2
212	440919,97	551680,70	Część 2
213	440904,24	551686,54	Część 2
214	440903,19	551686,94	Część 2
215	440901,64	551687,56	Część 2
216	440887,26	551693,35	Część 2
217	440866,11	551701,88	Część 2
218	440855,95	551705,97	Część 2
219	440832,38	551715,46	Część 2
220	440849,03	551758,82	Część 2
221	440847,59	551760,71	Część 2
222	440830,09	551783,69	Część 2
223	440821,57	551794,88	Część 2
224	440822,41	551795,43	Część 2
225	440834,08	551815,66	Część 2

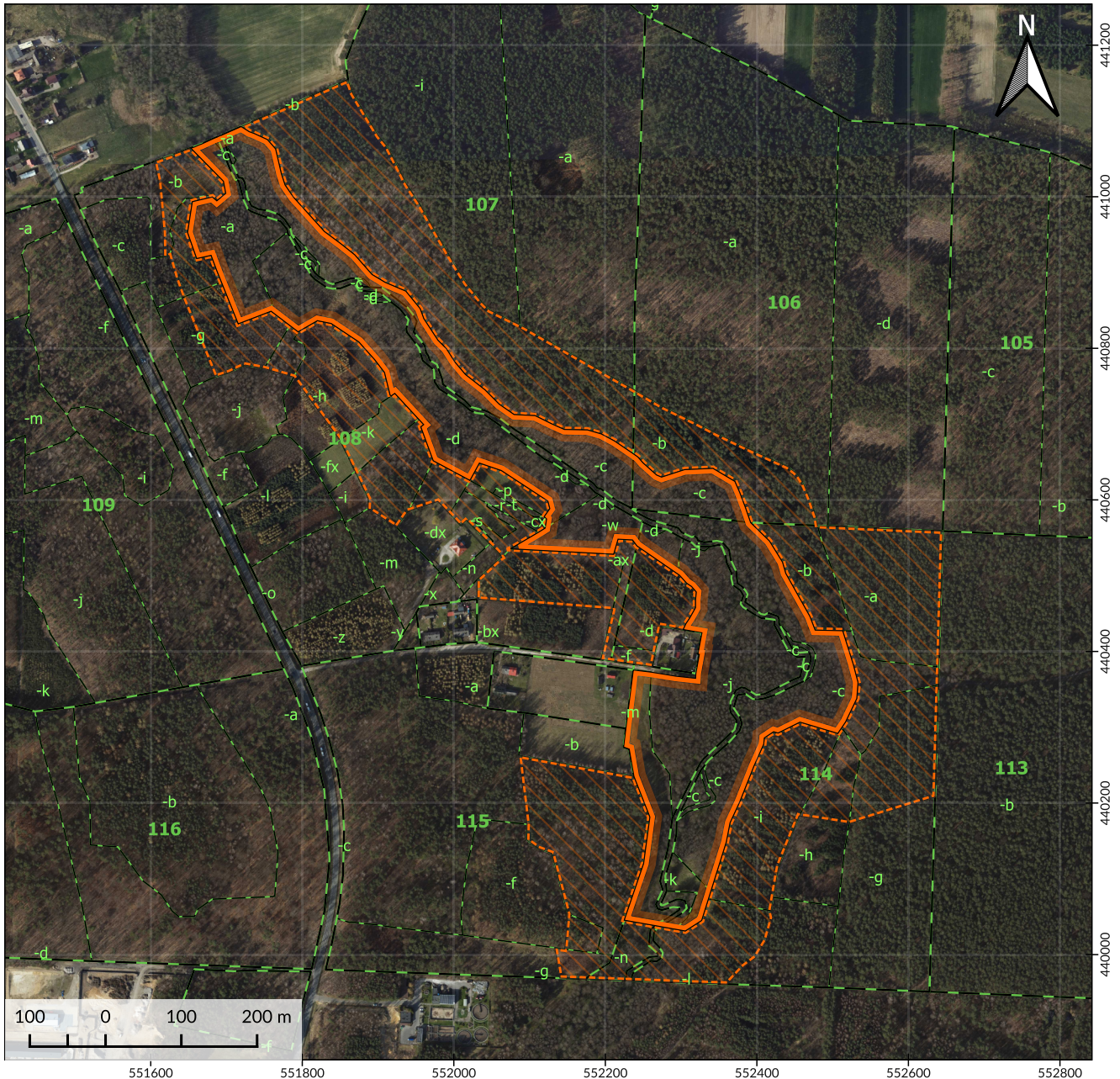
226	440836,52	551819,90	Część 2
227	440832,86	551838,06	Część 2
228	440830,74	551841,25	Część 2
229	440826,88	551847,06	Część 2
230	440817,46	551861,23	Część 2
231	440808,60	551874,57	Część 2
232	440785,14	551895,54	Część 2
233	440768,21	551908,50	Część 2
234	440738,50	551915,87	Część 2
235	440737,21	551917,15	Część 2
236	440740,62	551922,08	Część 2
237	440699,41	551960,24	Część 2
238	440699,11	551959,86	Część 2
239	440696,42	551956,42	Część 2
240	440695,65	551956,70	Część 2
241	440651,76	551972,83	Część 2
242	440648,99	551977,99	Część 2
243	440633,47	552006,95	Część 2
244	440625,82	552021,23	Część 2
245	440628,57	552022,73	Część 2
246	440648,69	552033,72	Część 2
247	440638,84	552062,70	Część 2
248	440612,84	552102,37	Część 2
249	440598,60	552124,11	Część 2
250	440588,50	552126,70	Część 2
251	440578,37	552119,58	Część 2
252	440577,98	552119,30	Część 2
253	440577,20	552120,09	Część 2
254	440574,88	552122,44	Część 2
255	440562,77	552120,50	Część 2
256	440557,58	552112,18	Część 2
257	440548,67	552097,07	Część 2
258	440535,58	552074,86	Część 2
259	440528,72	552205,00	Część 2
260	440528,41	552210,89	Część 2
261	440548,24	552216,66	Część 2
262	440547,25	552235,82	Część 2
263	440539,36	552241,72	Część 2
264	440500,70	552297,85	Część 2
265	440490,12	552307,37	Część 2
266	440485,88	552313,72	Część 2
267	440478,48	552320,07	Część 2
268	440468,42	552319,01	Część 2
269	440457,84	552319,01	Część 2
270	440444,61	552311,61	Część 2
271	440436,67	552306,31	Część 2
272	440429,13	552302,81	Część 2
273	440434,20	552273,02	Część 2
274	440380,10	552261,66	Część 2

---





275	440383,40	552237,84	Część 2
276	440385,60	552222,15	Część 2
277	440387,71	552207,03	Część 2
278	440389,53	552193,97	Część 2
279	440455,21	552209,52	Część 2

Załącznik nr 3 do zarządzenia  
Regionalnego Dyrektora Ochrony Środowiska w Łodzi  
z dnia 8 maja 2026 r.  
w sprawie uznania za rezerwat przyrody „Dolina Mroźnicy w Tadzynie”

### Położenie i przebieg granicy rezerwatu przyrody „Dolina Mroźnicy w Tadzynie” oraz jego otuliny w postaci mapy



#### Objaśnienia

-  Obszar rezerwatu przyrody
-  Otulina rezerwatu przyrody
-  Oddziały leśne
-  Wydzielenia leśne

- Ortofotomapa: Główny Urząd Geodezji i Kartografii, dostęp: 2026-02-06
- Dane topograficzne: © autorzy OpenStreetMap, dostęp: 2025-05-14
- Wydzielenia leśne: Bank Danych o Lasach, data pozyskania: 2026-01-08, Plan Urządzenia Lasu dla Nadleśnictwa Brzeziny na lata 2023-2032
- Układ współrzędnych: PL-1992

