

### Legenda

**Granice administracyjne**

- Granice gmin
- Granice powiatów
- Granica Polski

**Dane projektowe**

- Oś inwestycji W72
- Przewidziany teren, na którym będzie realizowane przedsięwzięcie
- Projektowane drogi
- Obiekty inżynieryjne
- Bufor inwentaryzacji akustycznej (500 m)

**Punkty**

- Punkt pomiaru hałasu na etapie AP

**Zabezpieczenia akustyczne**

- Ekran akustyczny istniejący
- Ekran akustyczny projektowany

**Budynki**

- Mieszkalny
- Pobyt dzieci i młodzieży
- Szpital
- Dom opieki
- Inny budynek podlegający ochronie akustycznej
- Mieszkalny (teren niechroniony np. art. 114 ust. 3/4 POŚ)
- Pobyt dzieci i młodzieży (teren niechroniony np. art. 114 ust. 3/4 POŚ)
- Pozostały
- Obiekty do wyburzenia

**Tereny chronione akustycznie**

**Tereny MPZP**

- 2a; LAeqD = 61 dB; LAeqN = 56 dB
- 2b; LAeqD = 61 dB; LAeqN = 56 dB\*
- 2c; LAeqD = 61 dB; LAeqN = 56 dB
- 2d; LAeqD = 61 dB; LAeqN = 56 dB
- 3a; LAeqD = 65 dB; LAeqN = 56 dB
- 3b; LAeqD = 65 dB; LAeqN = 56 dB
- 3c; LAeqD = 65 dB; LAeqN = 56 dB\*
- 3d; LAeqD = 65 dB; LAeqN = 56 dB

**Tereny chronione akustycznie na podstawie art. 115 PoS**

- 2a; LAeqD = 61 dB; LAeqN = 56 dB
- 2b; LAeqD = 61 dB; LAeqN = 56 dB\*
- 2c; LAeqD = 61 dB; LAeqN = 56 dB
- 2d; LAeqD = 61 dB; LAeqN = 56 dB
- 3a; LAeqD = 65 dB; LAeqN = 56 dB
- 3b; LAeqD = 65 dB; LAeqN = 56 dB
- 3c; LAeqD = 65 dB; LAeqN = 56 dB\*
- 3d; LAeqD = 65 dB; LAeqN = 56 dB

**Tereny kolejowe zgodne z MPZP oraz tereny kolejowe zamknięte zgodnie z Decyzją nr 14 Ministra Infrastruktury z dnia 18 września 2020 r.**

**Tereny faktycznie niezagospodarowane**

\* w przypadku niewykorzystania tych terenów zgodnie z ich funkcją, nie obowiązuje na nich dopuszczalny poziom hałasu w porze nocy.

**Oznaczenia terenów:**

- 2a - Tereny zabudowy mieszkaniowej jednorodzinnej
- 2b - Tereny zabudowy związanej ze stałym lub czasowym pobytem dzieci i młodzieży
- 2c - Tereny domów opieki społecznej
- 2d - Tereny szpitali w miastach
- 3a - Tereny zabudowy mieszkaniowej wielorodzinnej i zamieszkania zbiorowego
- 3b - Tereny zabudowy zagrodowej
- 3c - Tereny rekreacyjno-wypoczynkowe
- 3d - Tereny mieszkaniowo-usługowe

Zamawiający: Centralny Port Komunikacyjny Sp z o.o.  
Al. Jerozolimskie 142B,  
02-305 Warszawa, Polska

Wykonawca: Dohwa Engineering Co., Ltd.  
(Lider)  
DOHWA ENGINEERING  
(Daechi-dong) 438 Samseong-ro,  
Gangnam-gu, Seoul 06178,  
Republika Korei

KOREA NATIONAL RAILWAY  
(Partner)  
242 Jungang-ro, Dong-gu,  
Daejeon 34618,  
Republika Korei

Inwestycja: Rzeczpospolita Polska, Dofinansowane przez Unię Europejską

Tytuł: Załącznik nr Z9W  
Mapa lokalizacji punktów pomiarowych do analizy porealizacyjnej.  
Wariant W72

Arkusz: 0 / 14  
Skala: 1:150 000  
Data: 12.2025  
Format wydruku: A3





Zamawiający: Centralny Port Komunikacyjny Sp z o.o.  
 Al. Jerozolimskie 142B,  
 02-305 Warszawa, Polska

Wykonawca: Dohwa Engineering Co., Ltd.  
 (Lider)  
 (Daechi-dong) 438 Samseong-ro,  
 Gangnam-gu, Seoul 06178,  
 Republika Korei



KOREA NATIONAL RAILWAY  
 (Partner)  
 242 Jungang-ro, Dong-gu,  
 Daejeon 34618,  
 Republika Korei

Inwestycja:

Projekt pn. „Utworzenie nowego połączenia transgranicznego na odcinku Kalskovic - Odraza”  
 sieci kompleksowej TEN-T (Etap II) jest dofinansowany przez Unię Europejską z instrumentu „Łącząc Europę”

Tytuł:  
 Załącznik nr Z9W  
 Mapa lokalizacji punktów pomiarowych do analizy  
 porealizacyjnej.  
 Wariant W72

Arkusz: 1 / 14  
 Skala: 1:5000  
 Data: 12.2025  
 Format wydruku: A3





Zamawiający: Centralny Port Komunikacyjny Sp z o.o.  
Al. Jerozolimskie 142B,  
02-305 Warszawa, Polska

Wykonawca: Dohwa Engineering Co., Ltd.  
(Lider)  
(Daechi-dong) 438 Samseong-ro,  
Gangnam-gu, Seoul 06178,  
Republika Korei



KOREA NATIONAL RAILWAY  
(Partner)  
242 Jungang-ro, Dong-gu,  
Daejeon 34618,  
Republika Korei

Inwestycja:

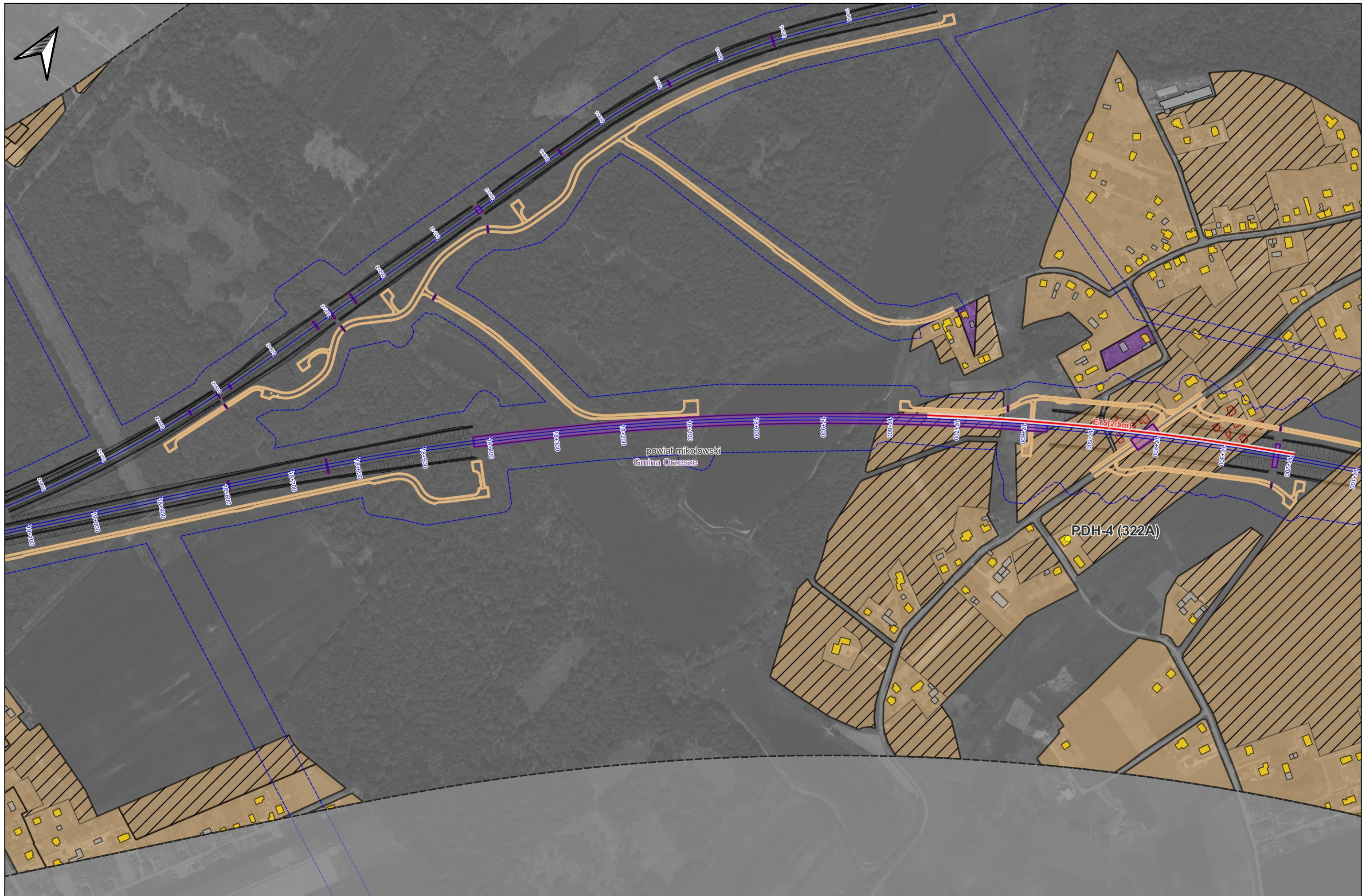


Projekt pn. „Utworzenie nowego połączenia transgranicznego na odcinku Katowice - Odraza” sieci kolejowej TEN-T (Etap II) jest dofinansowany przez Unię Europejską z instrumentu „Łącząc Europę”

Tytuł:  
Załącznik nr Z9W  
Mapa lokalizacji punktów pomiarowych do analizy  
porealizacyjnej.  
Wariant W72

Arkusz: 2 / 14  
Skala: 1:5000  
Data: 12.2025  
Format wydruku: A3





Zamawiający: Centralny Port Komunikacyjny Sp z o.o.  
Al. Jerozolimskie 142B,  
02-305 Warszawa, Polska

Wykonawca: Dohwa Engineering Co., Ltd.  
(Lider)  
(Daechi-dong) 438 Samseong-ro,  
Gangnam-gu, Seoul 06178,  
Republika Korei



KOREA NATIONAL RAILWAY  
(Partner)  
242 Jungang-ro, Dong-gu,  
Daejeon 34618,  
Republika Korei

Inwestycja:

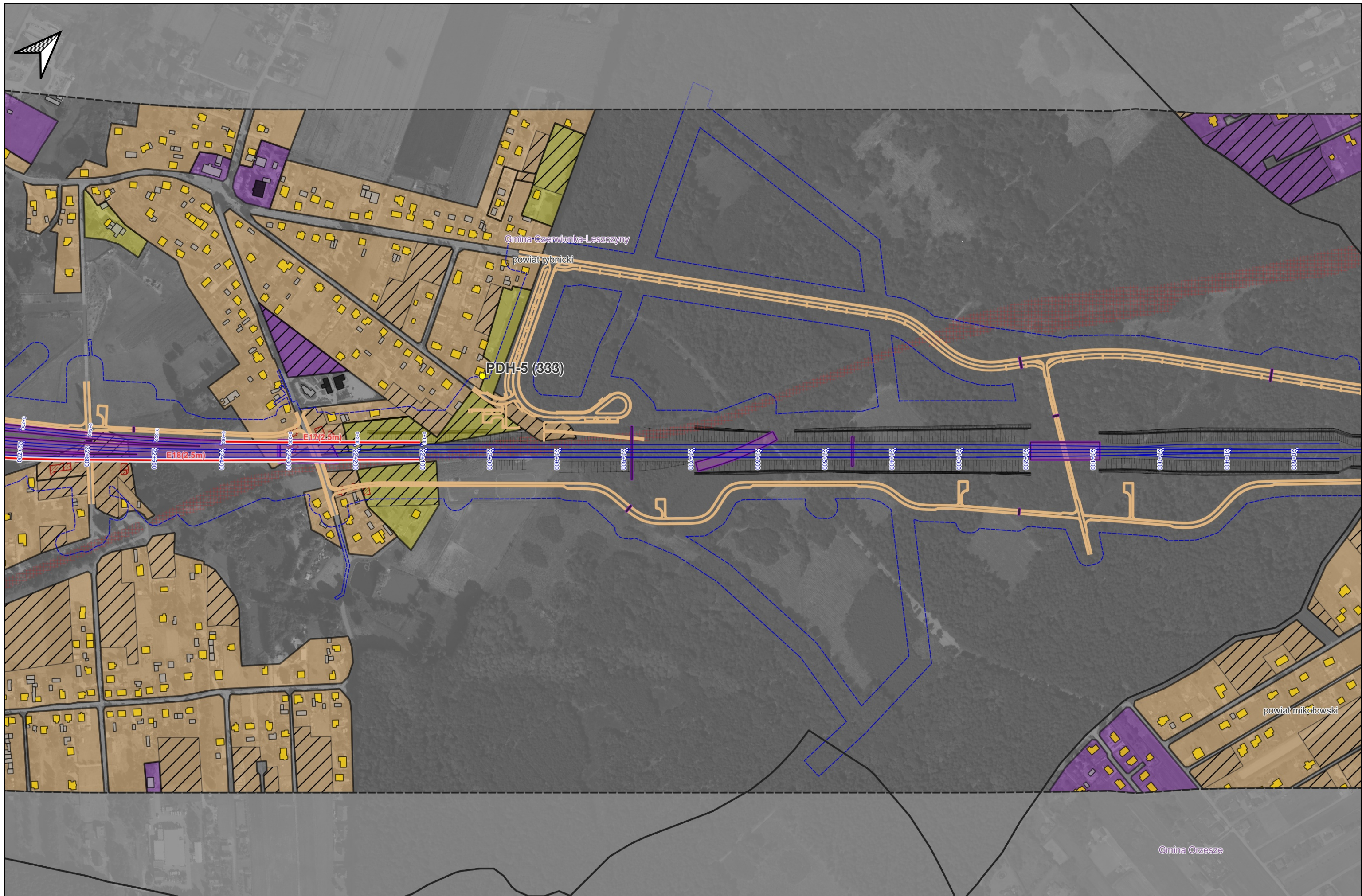


Projekt pn. „Utworzenie nowego połączenia transgranicznego na odcinku Katowice - Odraza” sieci kolejowej TEN-T (Etap II) jest dofinansowany przez Unię Europejską z instrumentu „Łącząc Europę”

Tytuł:  
Załącznik nr Z9W  
Mapa lokalizacji punktów pomiarowych do analizy  
porealizacyjnej.  
Wariant W72

Arkusz: 3 / 14  
Skala: 1:5000  
Data: 12.2025  
Format wydruku: A3





Zamawiający: Centralny Port Komunikacyjny Sp z o.o.  
Al. Jerozolimskie 142B,  
02-305 Warszawa, Polska

Wykonawca: Dohwa Engineering Co., Ltd.  
(Lider)  
(Daechi-dong) 438 Samseong-ro,  
Gangnam-gu, Seoul 06178,  
Republika Korei



KOREA NATIONAL RAILWAY  
(Partner)  
242 Jungang-ro, Dong-gu,  
Daejeon 34618,  
Republika Korei

Inwestycja:

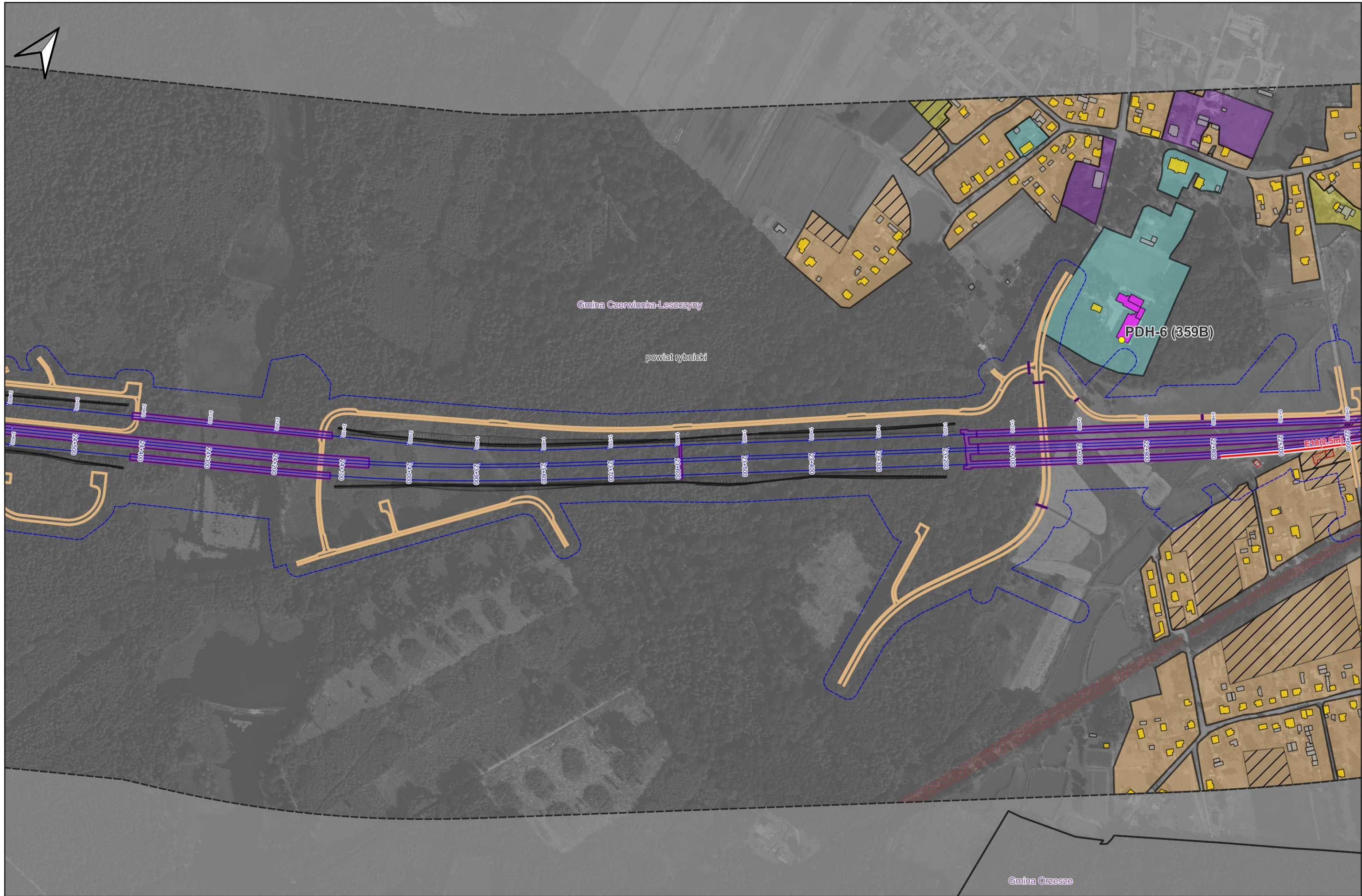


Projekt pn. „Utworzenie nowego połączenia transgranicznego na odcinku Katowice - Odraza” sieci kolejowej TEN-T (Etap II) jest dofinansowany przez Unię Europejską z instrumentu „Lacząc Europę”

Tytuł:  
Załącznik nr Z9W  
Mapa lokalizacji punktów pomiarowych do analizy  
porealizacyjnej.  
Wariant W72

Arkusz: 4 / 14  
Skala: 1:5000  
Data: 12.2025  
Format wydruku: A3





Zamawiający: Centralny Port Komunikacyjny Sp z o.o.  
 Al. Jerozolimskie 142B,  
 02-305 Warszawa, Polska

Wykonawca: Dohwa Engineering Co., Ltd.  
 (Lider)  
 (Daechi-dong) 438 Samseong-ro,  
 Gangnam-gu, Seoul 06178,  
 Republika Korei



KOREA NATIONAL RAILWAY  
 (Partner)  
 242 Jungang-ro, Dong-gu,  
 Daejeon 34618,  
 Republika Korei

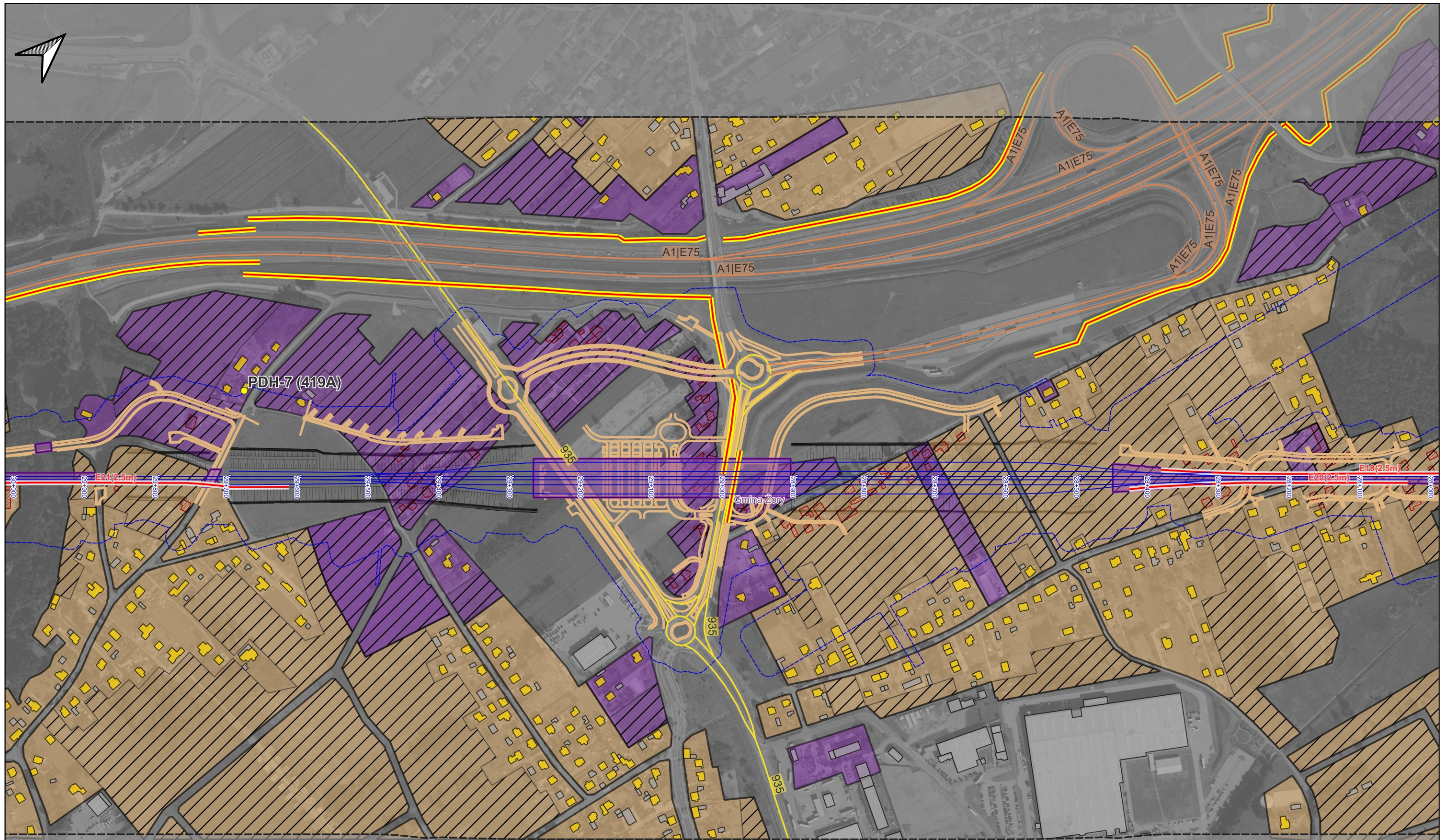
Inwestycja:

Projekt pn. „Utworzenie nowego połączenia transgranicznego na odcinku Kalszowice - Odrasza”  
 sieci kolejowej TEN-T (Etap II) jest dofinansowany przez Unię Europejską z instrumentu „Lacząc Europę”

Tytuł:  
 Załącznik nr Z9W  
 Mapa lokalizacji punktów pomiarowych do analizy  
 porealizacyjnej.  
 Wariant W72

Arkusz: 5 / 14  
 Skala: 1:5000  
 Data: 12.2025  
 Format wydruku: A3





Zamawiający: Centralny Port Komunikacyjny Sp z o.o.  
Al. Jerozolimskie 142B,  
02-305 Warszawa, Polska

Wykonawca: Dohwa Engineering Co., Ltd.  
(Lider)  
(Daechi-dong) 438 Samseong-ro,  
Gangnam-gu, Seoul 06178,  
Republika Korei



KOREA NATIONAL RAILWAY  
(Partner)  
242 Jungang-ro, Dong-gu,  
Daejeon 34618,  
Republika Korei

Inwestycja:

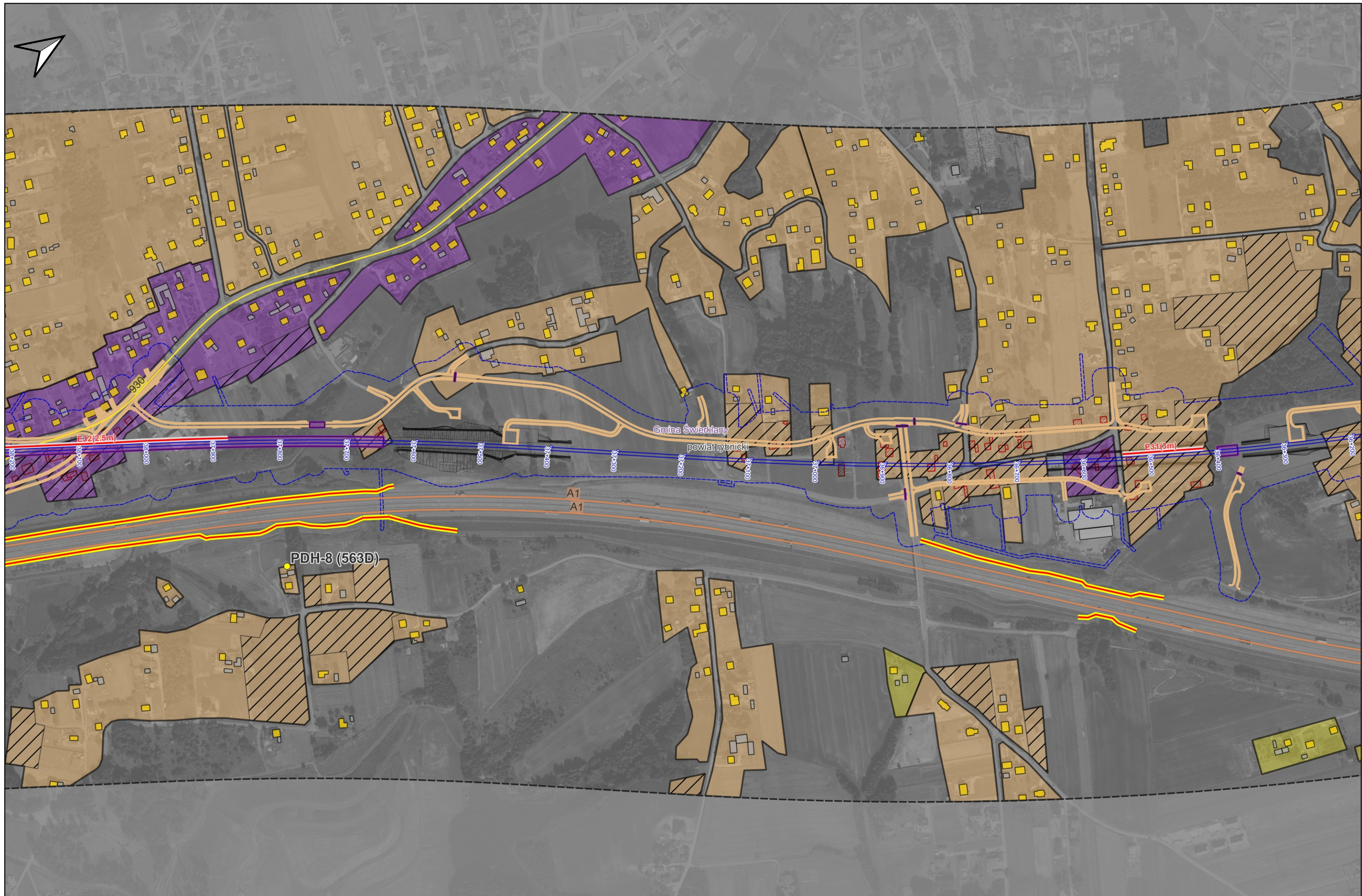


Projekt pn. „Utworzenie nowego połączenia transgranicznego na odcinku Katowice - Odresas” sieci kolejowej TEN-T (Etap II) jest dofinansowany przez Unię Europejską z instrumentu „Łącząc Europę”

Tytuł:  
Załącznik nr Z9W  
Mapa lokalizacji punktów pomiarowych do analizy  
porealizacyjnej.  
Wariant W72

Arkusz: 6 / 14  
Skala: 1:5000  
Data: 12.2025  
Format wydruku: A3





Zamawiający: Centralny Port Komunikacyjny Sp z o.o.  
Al. Jerozolimskie 142B,  
02-305 Warszawa, Polska

Wykonawca: Dohwa Engineering Co., Ltd.  
(Lider)  
(Daechi-dong) 438 Samseong-ro,  
Gangnam-gu, Seoul 06178,  
Republika Korei



KOREA NATIONAL RAILWAY  
(Partner)  
242 Jungang-ro, Dong-gu,  
Daejeon 34618,  
Republika Korei

Inwestycja:

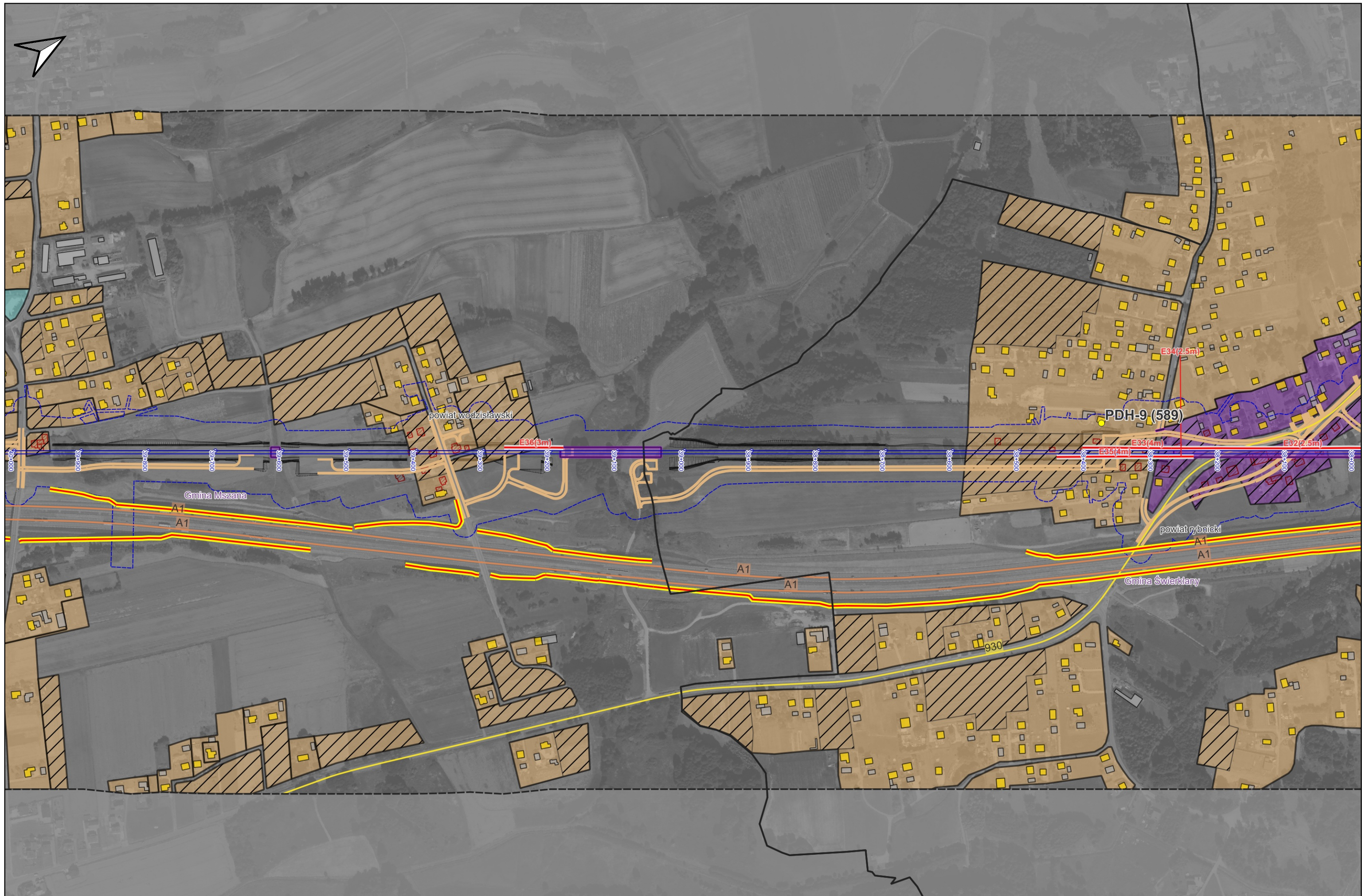


Projekt pn. „Utworzenie nowego połączenia transgranicznego na odcinku Katowice - Odraśa” sieci kolejowej TEN-T (Etap II) jest dofinansowany przez Unię Europejską z instrumentu „Łącząc Europę”

Tytuł:  
Załącznik nr Z9W  
Mapa lokalizacji punktów pomiarowych do analizy  
porealizacyjnej.  
Wariant W72

Arkusz: 7 / 14  
Skala: 1:5000  
Data: 12.2025  
Format wydruku: A3





Zamawiający: Centralny Port Komunikacyjny Sp z o.o.  
 Al. Jerozolimskie 142B,  
 02-305 Warszawa, Polska

Wykonawca: Dohwa Engineering Co., Ltd.  
 (Lider)  
 (Daechi-dong) 438 Samseong-ro,  
 Gangnam-gu, Seoul 06178,  
 Republika Korei



KOREA NATIONAL RAILWAY  
 (Partner)  
 242 Jungang-ro, Dong-gu,  
 Daejeon 34618,  
 Republika Korei

Inwestycja:



Tytuł:  
 Załącznik nr Z9W  
 Mapa lokalizacji punktów pomiarowych do analizy  
 porealizacyjnej.  
 Wariant W72

Arkusz: 8 / 14  
 Skala: 1:5000  
 Data: 12.2025  
 Format wydruku: A3





Zamawiający: Centralny Port Komunikacyjny Sp z o.o.  
Al. Jerozolimskie 142B,  
02-305 Warszawa, Polska

Wykonawca: Dohwa Engineering Co., Ltd.  
(Lider)  
(Daechi-dong) 438 Samseong-ro,  
Gangnam-gu, Seoul 06178,  
Republika Korei



KOREA NATIONAL RAILWAY  
(Partner)  
242 Jungang-ro, Dong-gu,  
Daejeon 34618,  
Republika Korei

Inwestycja:

Projekt pn. „Utworzenie nowego połączenia transgranicznego na odcinku Katowice - Odraza”  
sieci kolejowej TEN-T (Ekap II) jest dofinansowany przez Unię Europejską z instrumentu „Łącząc Europę”

Tytuł:  
Załącznik nr Z9W  
Mapa lokalizacji punktów pomiarowych do analizy  
porealizacyjnej.  
Wariant W72

Arkusz: 9 / 14  
Skala: 1:5000  
Data: 12.2025  
Format wydruku: A3





Zamawiający: Centralny Port Komunikacyjny Sp z o.o.  
 Al. Jerozolimskie 142B,  
 02-305 Warszawa, Polska

Wykonawca: Dohwa Engineering Co., Ltd.  
 (Lider)  
 (Daechi-dong) 438 Samseong-ro,  
 Gangnam-gu, Seoul 06178,  
 Republika Korei



KOREA NATIONAL RAILWAY  
 (Partner)  
 242 Jungang-ro, Dong-gu,  
 Daejeon 34618,  
 Republika Korei

Inwestycja:

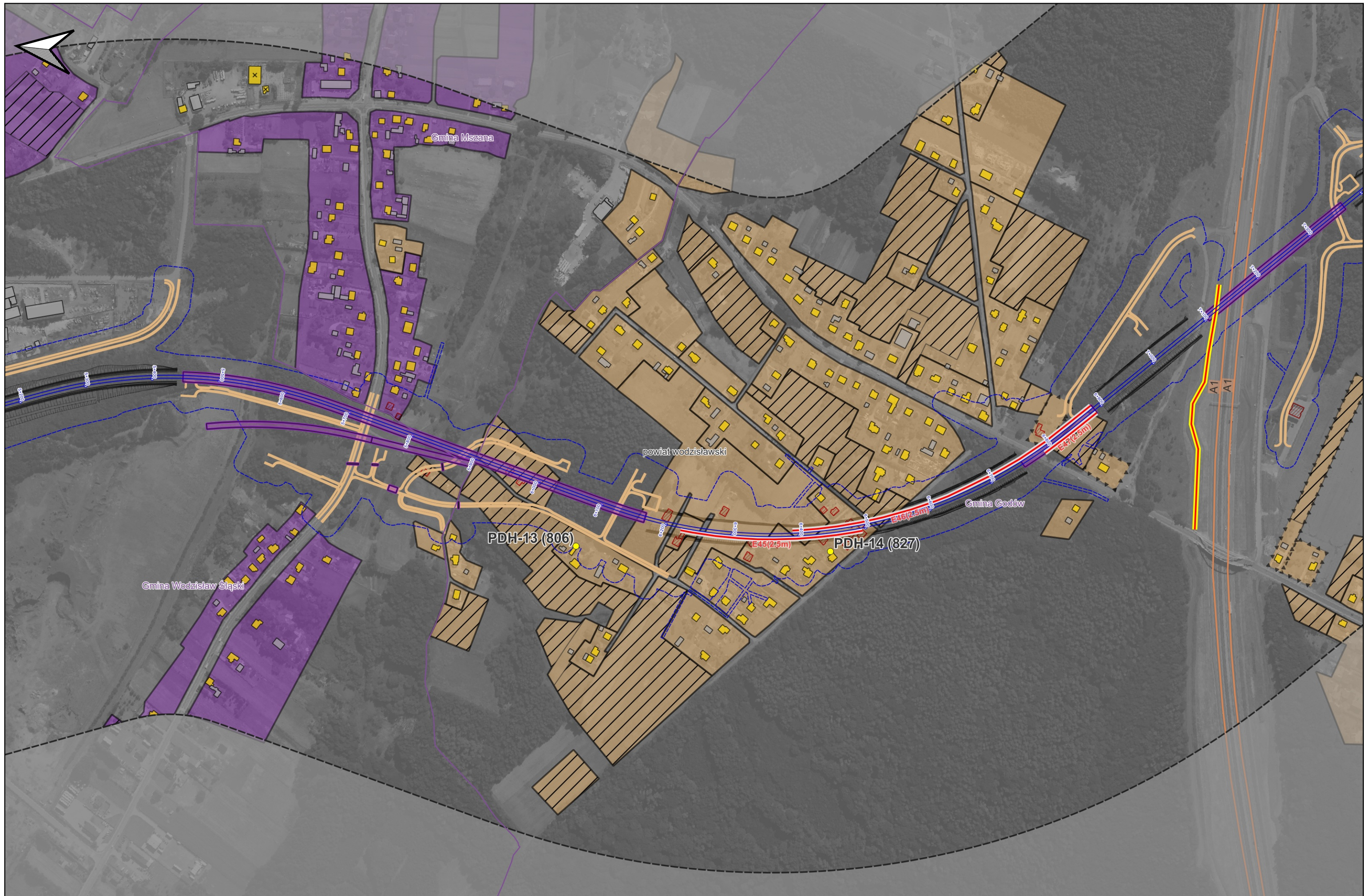


Projekt pn. „Utworzenie nowego połączenia transgranicznego na odcinku Katowice - Odraza” sieci kompleksowej TEN-T (Ekap II) jest dofinansowany przez Unię Europejską z instrumentu „Lacisat Europa”

Tytuł:  
 Załącznik nr Z9W  
 Mapa lokalizacji punktów pomiarowych do analizy  
 porealizacyjnej.  
 Wariant W72

Arkusz: 10 / 14  
 Skala: 1:5000  
 Data: 12.2025  
 Format wydruku: A3





Zamawiający: Centralny Port Komunikacyjny Sp z o.o.  
 Al. Jerozolimskie 142B,  
 02-305 Warszawa, Polska

Wykonawca: Dohwa Engineering Co., Ltd.  
 (Lider)  
 (Daechi-dong) 438 Samseong-ro,  
 Gangnam-gu, Seoul 06178,  
 Republika Korei



KOREA NATIONAL RAILWAY  
 (Partner)  
 242 Jungang-ro, Dong-gu,  
 Daejeon 34618,  
 Republika Korei

Inwestycja:

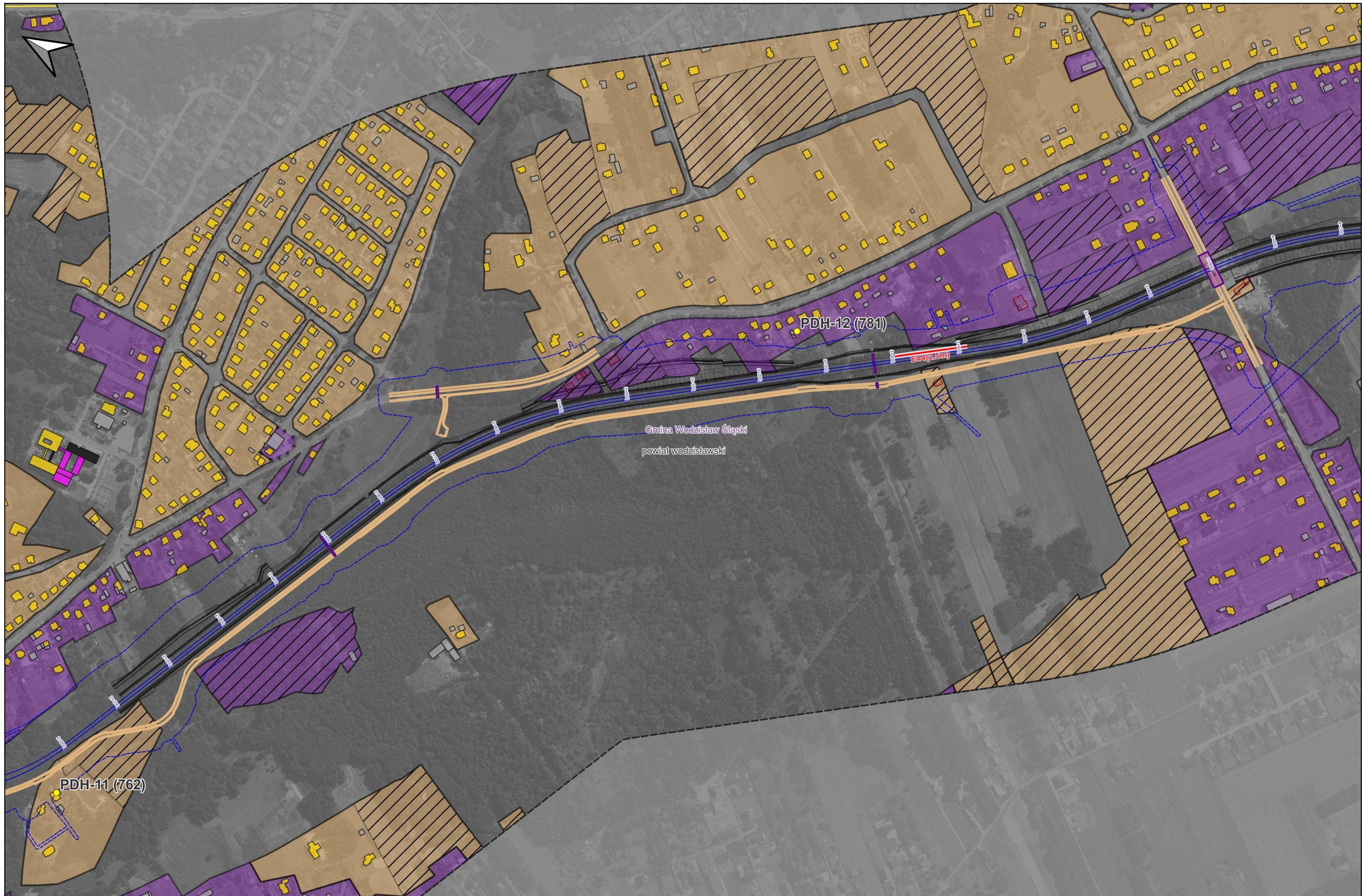


Projekt pn. „Utworzenie nowego połączenia transgranicznego na odcinku Katowice - Odraza” sieci kolejowej TEN-T (Etap II) jest dofinansowany przez Unię Europejską z instrumentu „Lacząc Europę”

Tytuł:  
 Załącznik nr Z9W  
 Mapa lokalizacji punktów pomiarowych do analizy  
 porealizacyjnej.  
 Wariant W72

Arkusz: 11 / 14  
 Skala: 1:5000  
 Data: 12.2025  
 Format wydruku: A3





Gmina Wodzisław Śląski  
powiat wodzisławski

Zamawiający: Centralny Port Komunikacyjny Sp z o.o.  
Al. Jerozolimskie 142B,  
02-305 Warszawa, Polska

Wykonawca: Dohwa Engineering Co., Ltd.  
(Lider)  
(Daechi-dong) 438 Samseong-ro,  
Gangnam-gu, Seoul 06178,  
Republika Korei



KOREA NATIONAL RAILWAY  
(Partner)  
242 Jungang-ro, Dong-gu,  
Daejeon 34618,  
Republika Korei

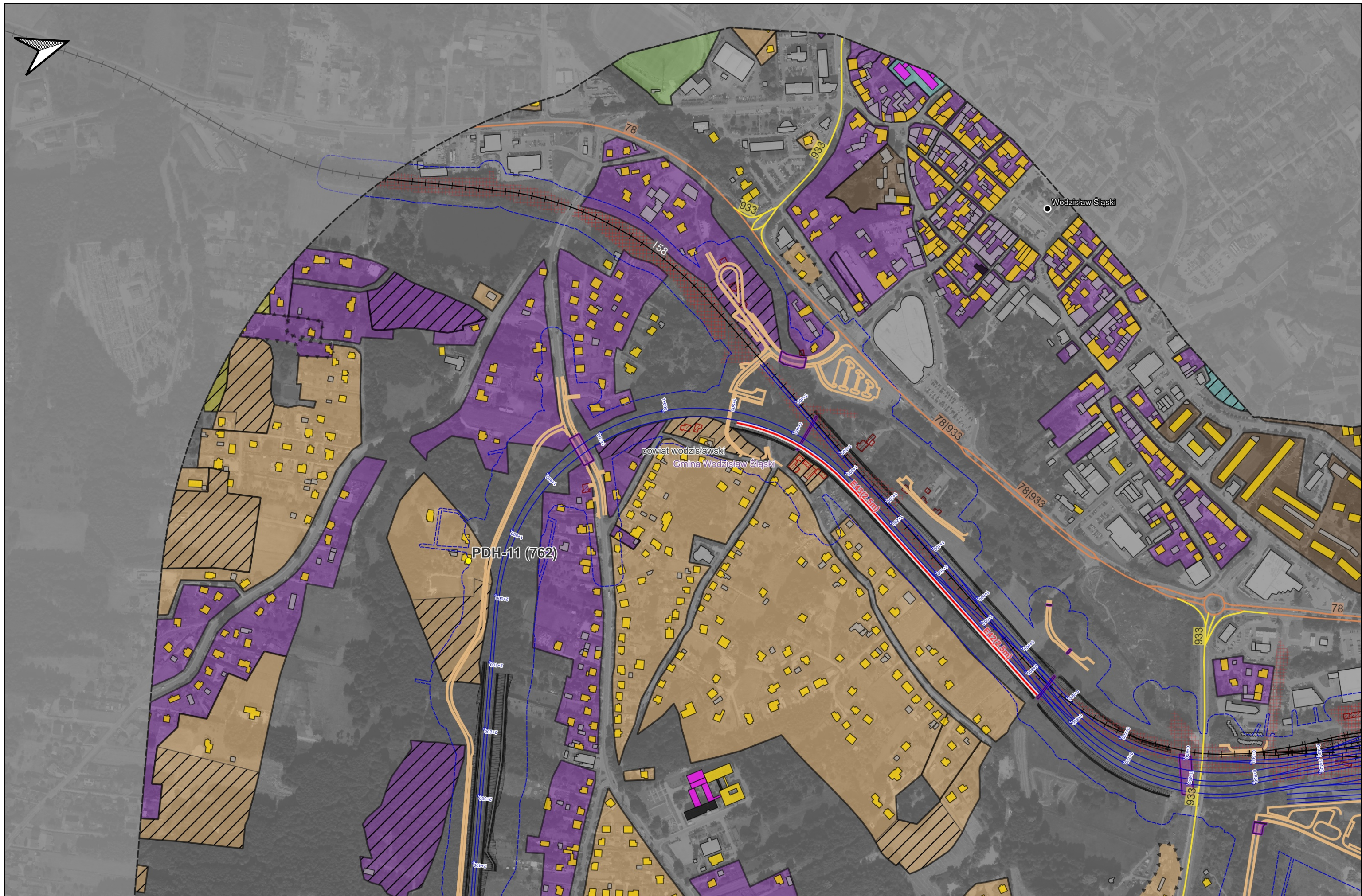
Inwestycja:



Tytuł:  
Załącznik nr Z9W  
Mapa lokalizacji punktów pomiarowych do analizy  
porealizacyjnej.  
Wariant W72

Arkusz: 12 / 14  
Skala: 1:5000  
Data: 12.2025  
Format wydruku: A3





Zamawiający: Centralny Port Komunikacyjny Sp z o.o.  
Al. Jerozolimskie 142B,  
02-305 Warszawa, Polska

Wykonawca: Dohwa Engineering Co., Ltd.  
(Lider)  
(Daechi-dong) 438 Samseong-ro,  
Gangnam-gu, Seoul 06178,  
Republika Korei



KOREA NATIONAL RAILWAY  
(Partner)  
242 Jungang-ro, Dong-gu,  
Daejeon 34618,  
Republika Korei

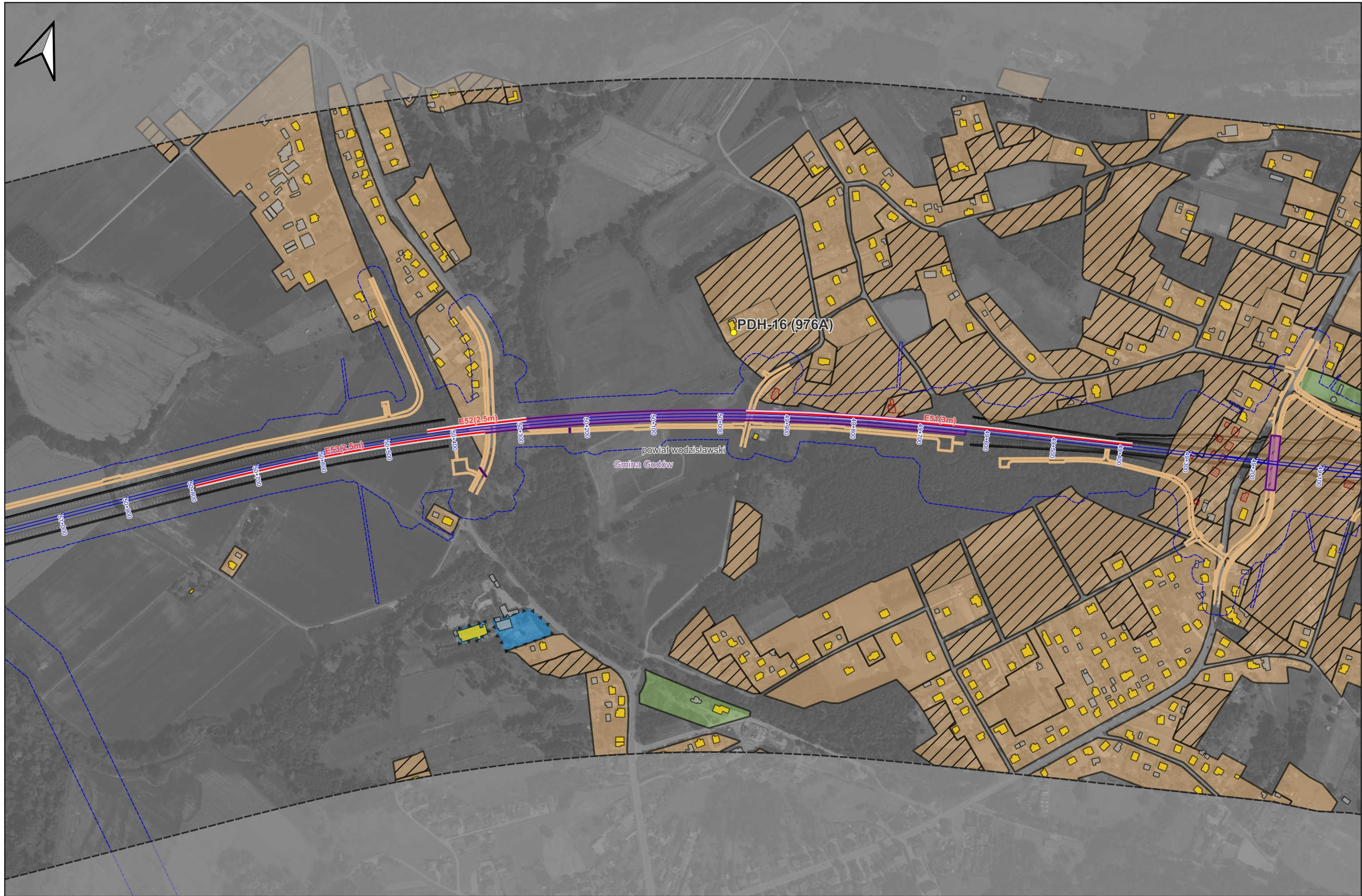
Inwestycja:



Tytuł:  
Załącznik nr Z9W  
Mapa lokalizacji punktów pomiarowych do analizy  
porealizacyjnej.  
Wariant W72

Arkusz: 13 / 14  
Skala: 1:5000  
Data: 12.2025  
Format wydruku: A3





Zamawiający: Centralny Port Komunikacyjny Sp z o.o.  
Al. Jerozolimskie 142B,  
02-305 Warszawa, Polska

Wykonawca: Dohwa Engineering Co., Ltd.  
(Lider)  
(Daechi-dong) 438 Samseong-ro,  
Gangnam-gu, Seoul 06178,  
Republika Korei



KOREA NATIONAL RAILWAY  
(Partner)  
242 Jungang-ro, Dong-gu,  
Daejeon 34618,  
Republika Korei

Inwestycja:

Projekt pn. „Utworzenie nowego połączenia transgranicznego na odcinku Katowice - Odraza”  
sieci kompleksowej TEN-T (Etap II) jest dofinansowany przez Unię Europejską z instrumentu „Łącząc Europę”

Tytuł:  
Załącznik nr Z9W  
Mapa lokalizacji punktów pomiarowych do analizy  
porealizacyjnej.  
Wariant W72

Arkusz: 14 / 14  
Skala: 1:5000  
Data: 12.2025  
Format wydruku: A3