

# NARODOWY PROGRAM LEŚNY

Gdzie jesteśmy?  
Dokąd zmierzamy?

Konferencja otwierająca prace grup roboczych,  
Warszawa 24.04.2026



Ministerstwo  
Klimatu i Środowiska



# RYS HISTORYCZNY PRAC NAD NARODOWYM PROGRAMEM LEŚNYM

- **2012-2015:** pierwszy etap prac nad Narodowym Programem Leśnym, zbiór rekomendacji wypracowanych przez zespół ekspertów, po kierownictwem prof. Rykowskiego
- **05.2024:** decyzja Ministra Klimatu i Środowiska o wznowieniu prac nad Narodowym Programem Leśnym
- **06.2024 – 10.2025:** działania przygotowawcze: a. zapewnienie finansowania, wsparcia organizacyjnego i merytorycznego, b. wpisanie Narodowego Programu Leśnego w krajowe ramy strategiczne, c. powołanie Zespołu ds. Rozwoju Leśnictwa, d. określenie kluczowych parametrów dokumentu oraz ram procesu **(MKiŚ)**
- **11.2025 – 04.2025:** I etap prac nad opracowaniem projektu Narodowego Programu Leśnego **(MKiŚ/IBL)**
- **24.04.2026:** rozpoczęcie II etapu prac nad opracowaniem projektu Narodowego Programu Leśnego **(IBL we współpracy z partnerami społecznymi, IOŚ i MKiŚ)**

# NARODOWY PROGRAM LEŚNY – KONTEKST STRETEGICZNY

**dokument wizyjny**

Koncepcja  
Rozwoju Kraju  
2050

**strategia**

Strategia  
Rozwoju Polski  
do 2035 r.

**strategie sektorowe  
(środowisko i klimat)**

Krajowy Plan w  
dziedzinie  
Energii i Klimatu

Krajowa  
Strategia  
Adaptacji

Krajowy Plan  
Odbudowy  
Zasobów  
Przyrodniczych

**Narodowy  
Program Leśny**

# NARODOWY PROGRAM LEŚNY – KLUCZOWE ZAŁOŻENIA

## ADAPTACJA

- DOSTOSOWANIE MODELU TRWALE ZRÓWNOWAŻONEJ GOSPODARKI LEŚNEJ DO AKTUALNYCH UWARUNKOWAŃ KLIMATYCZNYCH, SPOŁECZNYCH I GOSPODARCZYCH
- EWOLUCYJNA TRANSFORMACJA ROZŁOŻONA W CZASIE
- WYKORZYSTANIE DOTYCZASOWEGO DOROBKU ANALITYCZNEGO

## KONTYNUACJA

- WYKORZYSTANIE WIEDZY NAUKOWCÓW I PRAKTYKÓW
- PRIORYTET DLA STABILNOŚCI FINANSOWEJ I KADROWEJ PGL LASY PAŃSTWOWE, PARKÓW NARODOWYCH, INNYCH ZARZĄDCÓW LASÓW ORAZ CAŁEGO SEKTORA LEŚNO-DRZEWNEGO

## EWOLUCJA

- WYKORZYSTANIE SZANS WYNIKAJĄCYCH ZE ZMIAN KLIMATYCZNYCH, SPOŁECZNYCH I GOSPODARCZYCH

# NARODOWY PROGRAM LEŚNY – ZAKRES DOKUMENTU

## STRATEGIA ROZWOJU POLSKI DO ROKU 2035 ŚREDNIOOKRESOWA STRATEGIA ROZWOJU KRAJU

### CZĘŚĆ DIAGNOSTYCZNA

- problemy
- potrzeby
- wyzwania

### CZĘŚĆ KIERUNKOWA

- cel horyzontalny
- cele szczegółowe

### CZĘŚĆ WDROŻENIOWA

- priorytety
- działania

### SYSTEM REALIZACJI

- narzędzia
- monitorowanie
- finansowanie



**DZIAŁANIE 23: Opracowanie narzędzi na rzecz** odbudowy zasobów przyrodniczych, adaptacji do zmian klimatu oraz **zrównoważonej transformacji leśnictwa**

- Krajowy Plan Odbudowy Zasobów Przyrodniczych (KPOZP)
- Krajowa Strategia Adaptacji do zmian klimatu (KSA)

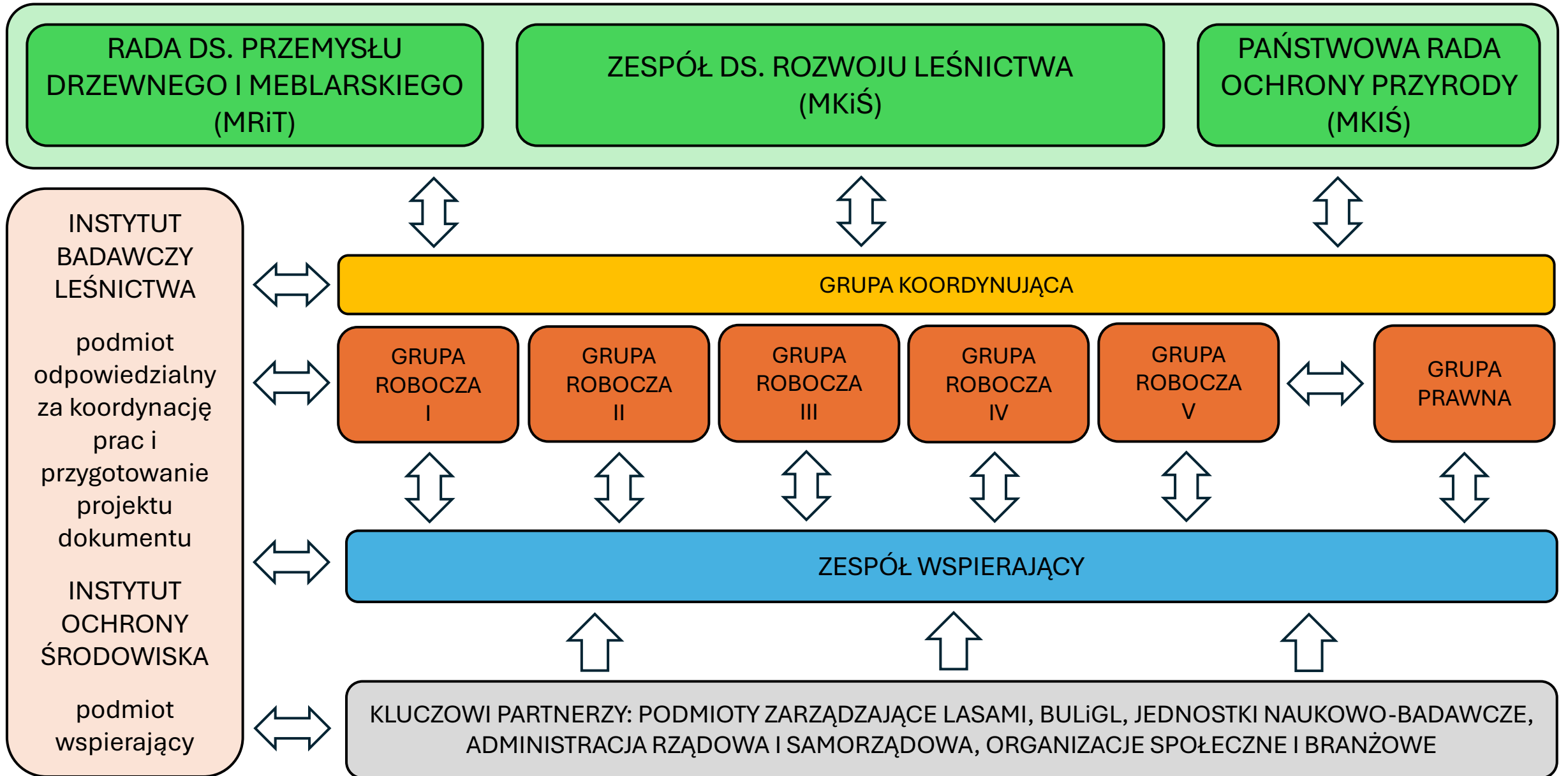
**c) Narodowy Program Leśny (NPL)**, który określi kluczowe kierunki zrównoważonego rozwoju leśnictwa w Polsce w odpowiedzi na zmieniające się uwarunkowania gospodarcze, społeczne, środowiskowe i klimatyczne.



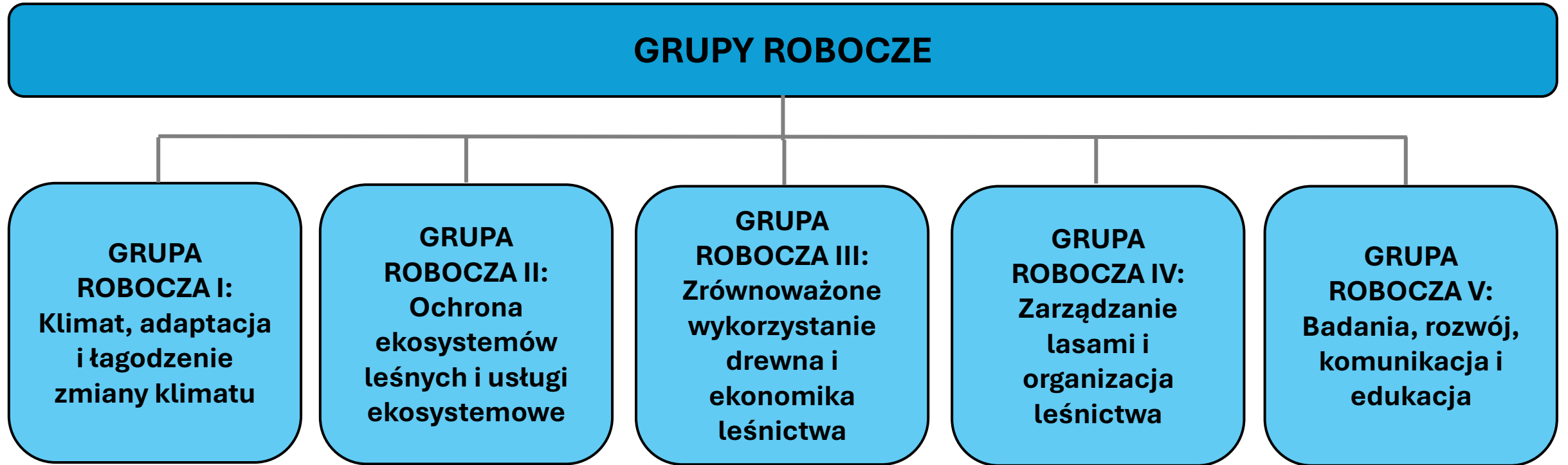
### PERSPEKTYWA FINANSOWA 2028-2034

- reformy
- kamienie milowe
- efekty

# NARODOWY PROGRAM LEŚNY – KONCEPCJA ORGANIZACYJNA



# NARODOWY PROGRAM LEŚNY – PODZIAŁ NA GRUPY ROBOCZE



# NARODOWY PROGRAM LEŚNY – ZAANGAŻOWANIE PARTNERÓW SPOŁCZNYCH

## I ETAP PRAC

**RAMOWE  
ZAŁOŻENIA  
PROCESU**  
październik  
2025

**ANKIETA:  
WYZWANIA  
I DZIAŁANIA**  
styczeń 2026

## II ETAP PRAC

### PRACE NAD PROJEKTEM NARODOWEGO PROGRAMU LEŚNEGO

**PROJEKT  
DIAGNOZY  
ORAZ  
KLUCZOWE  
WYZWANIA**

**PROPOZYCJA  
CELÓW ORAZ  
DZIAŁAŃ**

**USZCZEGÓLOWIENIE  
DZIAŁAŃ**

**PROJEKT NPL**  
wrzesień  
2025

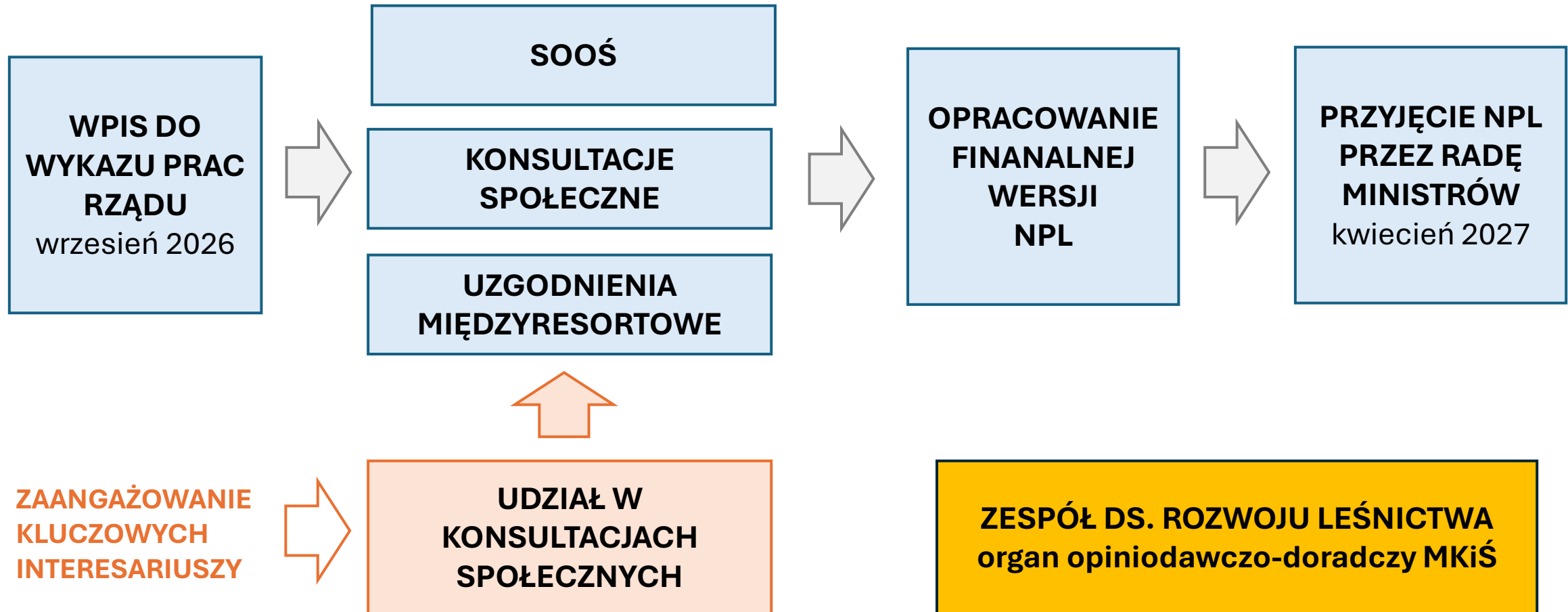
**UDZIAŁ W  
ANKIECIE**

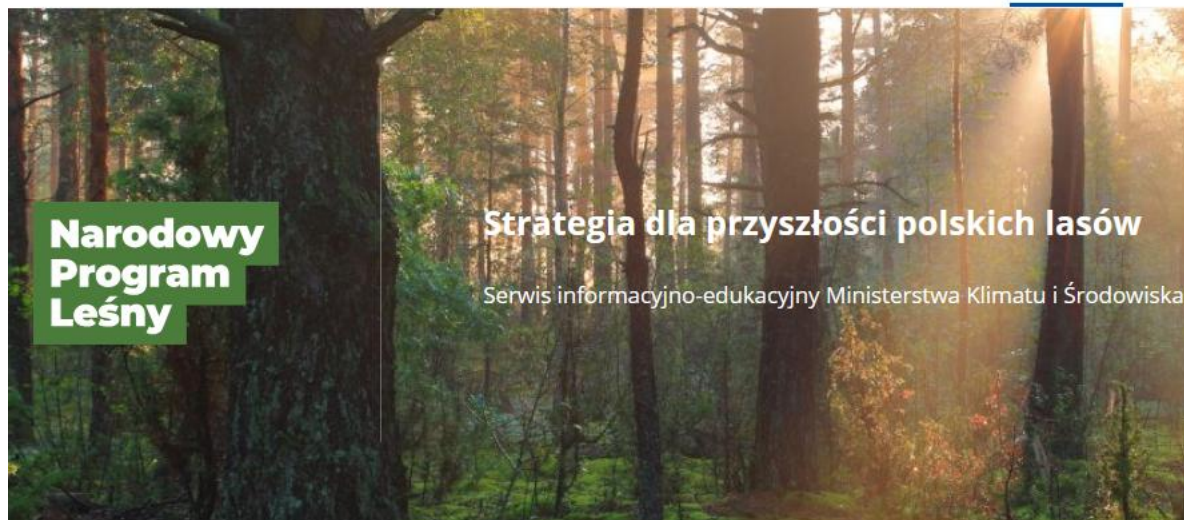
**UDZIAŁ W GRUPACH ROBOCZYCH I ZESPOLE WSPIERAJĄCYM**

**ZAANGAŻOWANIE  
PARTNERÓW  
SPOŁCZNYCH**

# NARODOWY PROGRAM LEŚNY – ZAANGAŻOWANIE PARTNERÓW SPOŁECZNYCH

## III ETAP PRAC





## Formularz opinii dotyczący Narodowego Programu Leśnego - zapraszamy do zgłaszania propozycji i pomysłów

📅 24.11.2025

Ministerstwo Klimatu i Środowiska uruchamia kolejny etap prac nad Narodowym Programem Leśnym (NPL) - publikujemy formularz opinii online „Twój głos w sprawie przyszłości lasów”, dzięki któremu każdy może zgłosić swoje propozycje i uwagi, wnosząc wkład w tworzenie NPL.

### Czym jest Narodowy Program Leśny?

Narodowy Program Leśny (NPL) jest odpowiedzią na zmieniające się uwarunkowania strategiczne, środowiskowe, również wyzwania, przed którymi stoją polskie lasy i leśnictwo. Będzie zintegrowaną, zrównoważoną, długookresową strategią rozwoju polskich lasów oraz rozwoju polskiego leśnictwa.

[www.gov.pl/web/klimat/narodowy-program-lesny](http://www.gov.pl/web/klimat/narodowy-program-lesny)



# GRUPY ROBOCZE – KLUCZOWE ZAŁOŻENIA



1. Projekt NPL zostanie przygotowany w **modelu ekspercko-partycypacyjnym**:

- a. wiodąca rola zespołu ekspertów IBL,
- b. zaangażowanie przedstawicieli partnerów społecznych na wszystkich etapach prac nad NPL.



2. Grupy robocze pełnią funkcję **platformy dialogu** z przedstawicielami partnerów społecznych na etapie tworzenia projektu NPL.



3. Podstawowym zadaniem grup roboczych będzie **wsparcie merytoryczne, opiniowanie i dyskusja nad materiałami przygotowanymi przez ekspertów IBL**, w szczególności:

- a. projektu diagnozy,
- b. celów operacyjnych,
- c. uszczegółowienia działań koniecznych do podjęcia w perspektywie do roku 2030 i 2035.



4. Kluczowym zadaniem zespołu ekspertów IBL i grup roboczych jest **priorytetyzacja zidentyfikowanych potrzeb, problemów i wyzwań oraz działań**.



5. Kluczowe oczekiwania:

- a. maksymalne wykorzystanie dostępnej wiedzy,
- b. poszukiwanie punktów wspólnych,
- c. **koncentracja na kluczowych wyzwaniach i działaniach w perspektywie do roku 2030**.



6. **Założenia dotyczące powiązania dokumentów i procesów:**

- a. w obszarze adaptacji lasów i leśnictwa do zmiany klimatu szczególne założenia w NPL,
- b. w obszarze ochrony różnorodności biologicznej na obszarach leśnych szczególne założenia w KPOZP,
- c. rekomendacje MKiŚ dotyczące pożądanych kierunków transformacji PGL LP

# DLACZEGO PRACE NAD NARODOWYM PROGRAMEM LEŚNYM SĄ JEDNYM Z PRIORYTETÓW MKiŚ?

NPL będzie istotnym punktem odniesienia dla **programowania środków UE** na rzecz ochrony i adaptacji lasów do zmian klimatu w perspektywie finansowej 2028-2034.

**Powiązanie finansowania z realizacją reform.**

NPL będzie **kluczowym punktem odniesienia dla działań MKiŚ w obszarze polityki leśnej państwa po roku 2027.**

Umożliwi realizację długookresowych zintegrowanych i uporządkowanych działań dostosowujących sektor leśny do zmieniających się dynamicznie uwarunkowań klimatycznych, gospodarczych i społecznych.

Podobnie jak inne dokumenty wykonawcze Strategii Rozwoju Polski do roku 2035, Narodowy Program Leśny będzie podlegał **bieżącemu monitorowaniu postępów** w realizacji działań.

# LICZYMY NA DOBRĄ WSPÓŁPRACĘ

**Radomir Dyjak**

*Departament Leśnictwa i Łowiectwa*

*Ministerstwo Klimatu i Środowiska*

kontakt: [radomir.dyjak@klimat.gov.pl](mailto:radomir.dyjak@klimat.gov.pl)



Ministerstwo  
Klimatu i Środowiska

---



*Zdjęcia: Radomir Dyjak, Janusz Korbel*