



Zespół ds. S7 na obszarze woj. małopolskiego V posiedzenie

Kraków, 12 czerwca 2026 r.



Agenda

- 11:00 – 11:15 Informacja w zakresie aktualnego statusu prac
- 11:15 – 11:45 Wolne wnioski
- 11:45 – 13:00 Formularze opinii
- 13:00 – 13:30 Przerwa
- 13:30 – 14:00 Mapa obszarów wyłączonych - bieżąca informacja
- 14:00 – 14:30 Informacja w zakresie wyników GPR 2025
- 14:30 – 15:00 Wolne wnioski

Harmonogram

30 czerwca 2026 r.

- Zakończenie aktualizacji map obszarów wyłączonych wraz z informacją o kryteriach kwalifikacji obszarów wyłączonych
- Upublicznienie raportu ze spotkań informacyjnych
- Przekazanie częściowego raportu z dotychczasowych prac Zespołu
- Uruchomienie formularzy opinii wraz z informacją o kryteriach (wstrzymanie do czasu publikacji ww. materiałów)

10 lipca 2026 r. - VI posiedzenie

- Omówienie raportu ze spotkań informacyjnych
- Bieżąca informacja z formularzy opinii

31 lipca 2026 r.

- Zakończenie zbierania formularzy opinii

Harmonogram

21 października 2026 r.

- Publikacja wyników z zebranych formularzy opinii
- Publikacja raportu z prac Zespołu

06 listopada 2026 r.

- Prezentacja wyników i wniosków z analizy wielokryterialnej
- Wybór wariantów do STEŚ "właściwego"

Raport ze spotkań informacyjnych

Investor:	Skarb Państwa - Generalna Dyrekcja Dróg Krajowych i Autostrad z siedzibą w Warszawie ul. Wronia 53, 00-874 Warszawa reprezentowany przez: Generalna Dyrekcja Dróg Krajowych i Autostrad Oddział w Krakowie ul. Mogińska 25 31-542 Kraków	 Umowa z dnia 14.03.2024 r.
Jednostka Projektowa:	IVIA Sp. z o.o. Al. W. Roździeńskiego 91, 40-203 Katowice tel./fax 33 822 46 67 mail: biuro@ivia.pl	

Rodzaj opracowania	Studium Techniczno-Ekologiczno-Środowiskowe (STeS)
Zamierzenie budowlane:	Opracowanie dokumentacji projektowej STeS wraz z uzyskaniem decyzji DŚU dla zadania pn.: „Budowa drogi ekspresowej S7 na odcinku Kraków - Myślenice”
Przedmiot Opracowania:	IV.2 Raport ze spotkań informacyjno-konsultacyjnych
Adres budowl:	województwo: małopolskie, powiaty: Kraków, krakowski, wielicki, myślenicki, gminy m.in.: Kraków, Wieliczka, Mogilany, Świątyni Górne, Siepraw, Dobczyce, Myślenice, Skawina, Liszki, Biskupice, Gdów.

Funkcja	Imię i nazwisko	Nr uprawnień, specjalność	Podpisy
Główny Projektant drogowy	mgr inż. Rafał Draszczyk	SLK/1477/POOD/06 drogowa	
Projektant	mgr inż. Damian Pordzik	SLK/1765/PBD/25 drogowa	
Sprawdzający	mgr inż. Arkadiusz Pałka	SLK/1056/POOD/05 drogowa	

czerwiec 2026r.

Opracowanie dokumentacji projektowej STeS wraz z uzyskaniem decyzji DŚU dla zadania pn.: „Budowa drogi ekspresowej S7 na odcinku Kraków-Myślenice”

1. Informacje wstępne

1.1 Opis przedmiotu przeprowadzonych spotkań informacyjno-konsultacyjnych
Organizacja spotkań oraz działań informacyjnych dla społeczeństwa na terenach, na których zlokalizowana jest inwestycja jest częścią zadania.

Celem spotkań jest poinformowanie społeczeństwa o planowanym przedsięwzięciu. Spotkania informacyjne dla zadania pod nazwą: „Budowa drogi ekspresowej S7 na odcinku Kraków-Myślenice” zostały przeprowadzone na terenie gmin, przez które przechodzą analizowane warianty trasy S7:

- Gmina Mogilany
- Gmina Myślenice
- Gmina Siepraw
- Gmina Świątyni Górne
- Gmina Wieliczka
- Miasto Kraków

1.2 Przebieg, daty i miejsce przeprowadzonych spotkań informacyjnych
Spotkania informacyjne zostały zaplanowane w okresie 25 – 27 listopada 2025 r. oraz 9 – 11 grudnia 2025 r. wg harmonogramu:

Lp.	Gmina/Miasto	Data	Godzina	Miejsce spotkania
1.	Świątyni Górne	25.11.2025 r.	09:30 – 14:00 15:00 – 20:30	Centrum Kultury w Świątyniach Górnych, ul. Bruchnalskiego 4
2.	Kraków	26.11.2025 r.	09:30 – 14:00 15:00 – 20:30	Fort Jugowice ul. Forteczna 28.
3.	Wieliczka	27.11.2025 r.	09:30 – 14:00 15:00 – 20:30	budynek OSP w Podstolicach, ul. Podstolica 1
4.	Siepraw	09.12.2025 r.	09:30 – 14:00 15:00 – 20:30	Sala Konferencyjna przy Hall Sportowej w Sieprawiu ul. Ks. Przytockiego 10
5.	Mogilany	10.12.2025 r.	09:30 – 14:00 15:00 – 20:30	Sala Narad w Urzędzie Gminy Mogilany, ul. Rynek 2
6.	Myślenice	11.12.2025 r.	09:30 – 14:00 15:00 – 20:30	Zespół Szkół Techniczno-Ekologicznych im. Mikołaja Reja ul. Zeromskiego 17 w Myślenicach

Forma, przebieg, miejsce spotkań zostały uzgodnione z Zamawiającym oraz przedstawicielami samorządu terytorialnego. Za przebieg spotkań odpowiedzialny był Moderator.

IVIA Sp. z o.o. Raport ze spotkań informacyjno-konsultacyjnych 4

Investor:	Skarb Państwa - Generalna Dyrekcja Dróg Krajowych i Autostrad z siedzibą w Warszawie ul. Wronia 53, 00-874 Warszawa reprezentowany przez: Generalna Dyrekcja Dróg Krajowych i Autostrad Oddział w Krakowie ul. Mogińska 25 31-542 Kraków	 Umowa z dnia 14.03.2024 r.
Jednostka Projektowa:	IVIA Sp. z o.o. Al. W. Roździeńskiego 91, 40-203 Katowice tel./fax 33 822 46 67 mail: biuro@ivia.pl	

Rodzaj opracowania	Studium Techniczno-Ekologiczno-Środowiskowe (STeS)
Zamierzenie budowlane:	Opracowanie dokumentacji projektowej STeS wraz z uzyskaniem decyzji DŚU dla zadania pn.: „Budowa drogi ekspresowej S7 na odcinku Kraków - Myślenice”
Przedmiot Opracowania:	IV.5 Zbiorcze zestawienie wyników z wszystkich tur spotkań informacyjnych
Adres budowl:	województwo: małopolskie, powiaty: Kraków, krakowski, wielicki, myślenicki, gminy m.in.: Kraków, Wieliczka, Mogilany, Świątyni Górne, Siepraw, Dobczyce, Myślenice, Skawina, Liszki, Biskupice, Gdów.

Funkcja	Imię i nazwisko	Nr uprawnień, specjalność	Podpisy
Główny Projektant drogowy	mgr inż. Rafał Draszczyk	SLK/1477/POOD/06 drogowa	
Projektant	mgr inż. Damian Pordzik	SLK/1765/PBD/25 drogowa	
Sprawdzający	mgr inż. Arkadiusz Pałka	SLK/1056/POOD/05 drogowa	

czerwiec 2026r.

Opracowanie dokumentacji projektowej STeS wraz z uzyskaniem decyzji DŚU dla zadania pn.: „Budowa drogi ekspresowej S7 na odcinku Kraków-Myślenice”

Podsumowanie wyników formularzy opinii

Otrzymano 11 359 formularzy opinii w ramach spotkań informacyjno-konsultacyjnych. Formularze opinii otrzymano na spotkaniach informacyjno-konsultacyjnych oraz zostały również przekazane pocztą tradycyjną oraz elektroniczną. W 9 709 formularzach wyrażono zgodę na przetwarzanie danych osobowych autora celem ich publikacji na stronie internetowej projektu.

ZESTAWIENIE FORMULARZY OPINII		
WSZYSTKIE	WYRAŻENIE ZGODY NA PUBLIKACJĘ DANYCH NA STRONIE INTERNETOWEJ	FORMULARZE "NIEKOMPLETNE"
11 359	9 709	777

Ogólne uwagi przekazane w formularzach opinii:

Lp.	TEMAT SKŁADANYCH UWAG/WNIOSKÓW	LICZBA [SZT]
1.	Konieczność ochrony akustycznej terenów przyległych	1 801
2.	Przebieg przez Uzdrowisko Swoszowice	93
3.	Brak przebiegu drogi w planach zagospodarowania przestrzennego	86
4.	Konieczność ochrony środowiska naturalnego	550
5.	Analiza i Prognoza Ruchu	19
6.	Przejęcie nieruchomości	452
7.	Forma formularza opinii	12
8.	Powiązanie autostrady A4 z drogą ekspresową S7 w węźle Kraków Bieżanów oraz istniejące rezerwy terenowe	9
9.	Kongestie ruchu oraz przepustowość autostrady A4	70
10.	Odwodnienie drogi ekspresowej, ochrona przeciwpowodziowa	1 246
11.	Analizowany zakres korytarzy ruchu od węzła Kraków Skawina do węzła Niepołomice	424
12.	Wpływ inwestycji na jakość powietrza	1 400
13.	Wpływ terenów osuwiskowych na realizację inwestycji drogowej	44
14.	Zwiększenie zagrożenia powodziowego Bieżanowa	10
15.	Niewyrażenie zgody na publikację danych na stronie internetowej	1
16.	Korytarz przewietrzania miasta Kraków	3
17.	Wpływ inwestycji na zasoby wód podziemnych oraz środki ich ochrony	359
18.	Dostępność komunikacyjna terenu	1 649

IVIA Sp. z o.o. Zbiorcze zestawienie wyników z wszystkich tur spotkań informacyjnych 14

Zasady dyskusji w trakcie posiedzenia Zespołu

- Dyskusja z podziałem na tematy/obszary/zagadnienia
- Pozostajemy w obszarze działania Zespołu
- Listy osób chętnych do zabrania głosu (Sprawy organizacyjne, Kryteria główne, Podkryteria, Wolne wnioski)
- Szanujemy głos i zdanie innych
- Szanujemy swój czas

WOLNE WNIOSKI

FORMULARZ OPINII

Formularz opinii



Formularz opinii

Wypełnianie formularzy opinii

- Weryfikacja za pomocą adresu e-mail
- Unikalny kod przypisany do adresu e-mail
- Informacja mailowa o wprowadzeniu błędnego unikalnego kodu

Dane osoby wypełniającej formularz opinii

Podaj unikalny kod, wysłany na adres mailowy

Adres mailowy *

Sprawdź poprawność wpisania adresu.

osoba@adres-email.pl

Wpisz unikalny kod *


Sprawdź poprawność wpisania kodu.

Wprowadź co najmniej następującą liczbę znaków: 4.

Formularz opinii

Wypełnianie formularzy opinii

- Jednokrotna możliwość wypełnienia formularza opinii
- Informacja mailowa z potwierdzeniem wypełnienia formularza opinii



Zespół S7 na obszarze województwa małopolskiego
1/6

Koniec formularza opinii w zakresie Kryteriów Głównych

Aby wysłać odpowiedź i przejść dalej naciśnij "Prześlij"

Wstecz Prześlij

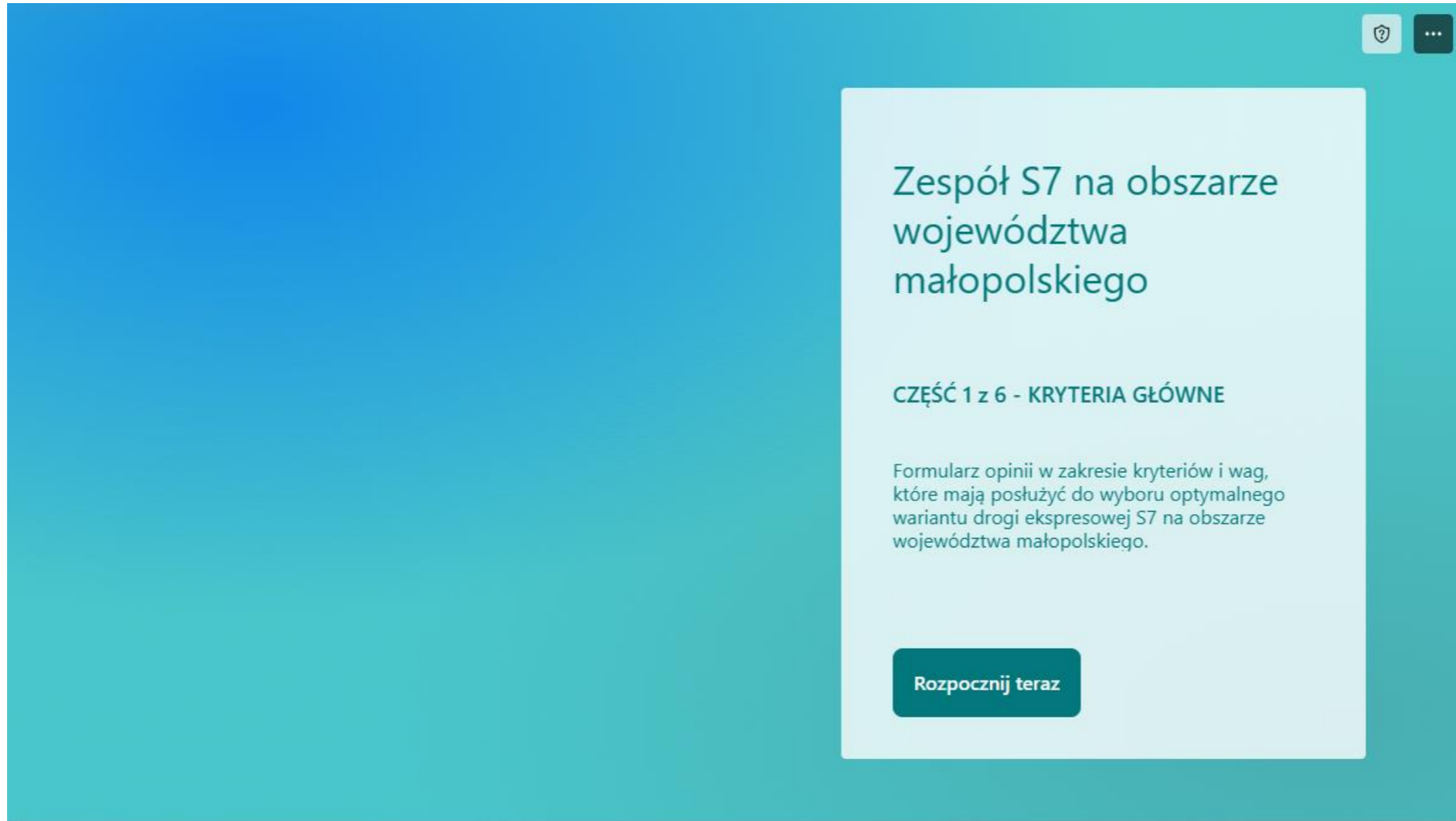
Strona 2 z 2

Formularz opinii - podkryteria

Zasada doboru kryteriów

- oparte o ogólnodostępne źródła dane
- obiektywne
- policzalne
- niepowielające

Formularz opinii - wagi kryteriów głównych



Formularz opinii - wagi kryteriów głównych

Zespół S7 na obszarze województwa małopolskiego
1/6

* Wymagane

Wagi kryteriów głównych

Podaj, jakie Twoim zdaniem powinny być wagi kryteriów głównych. *

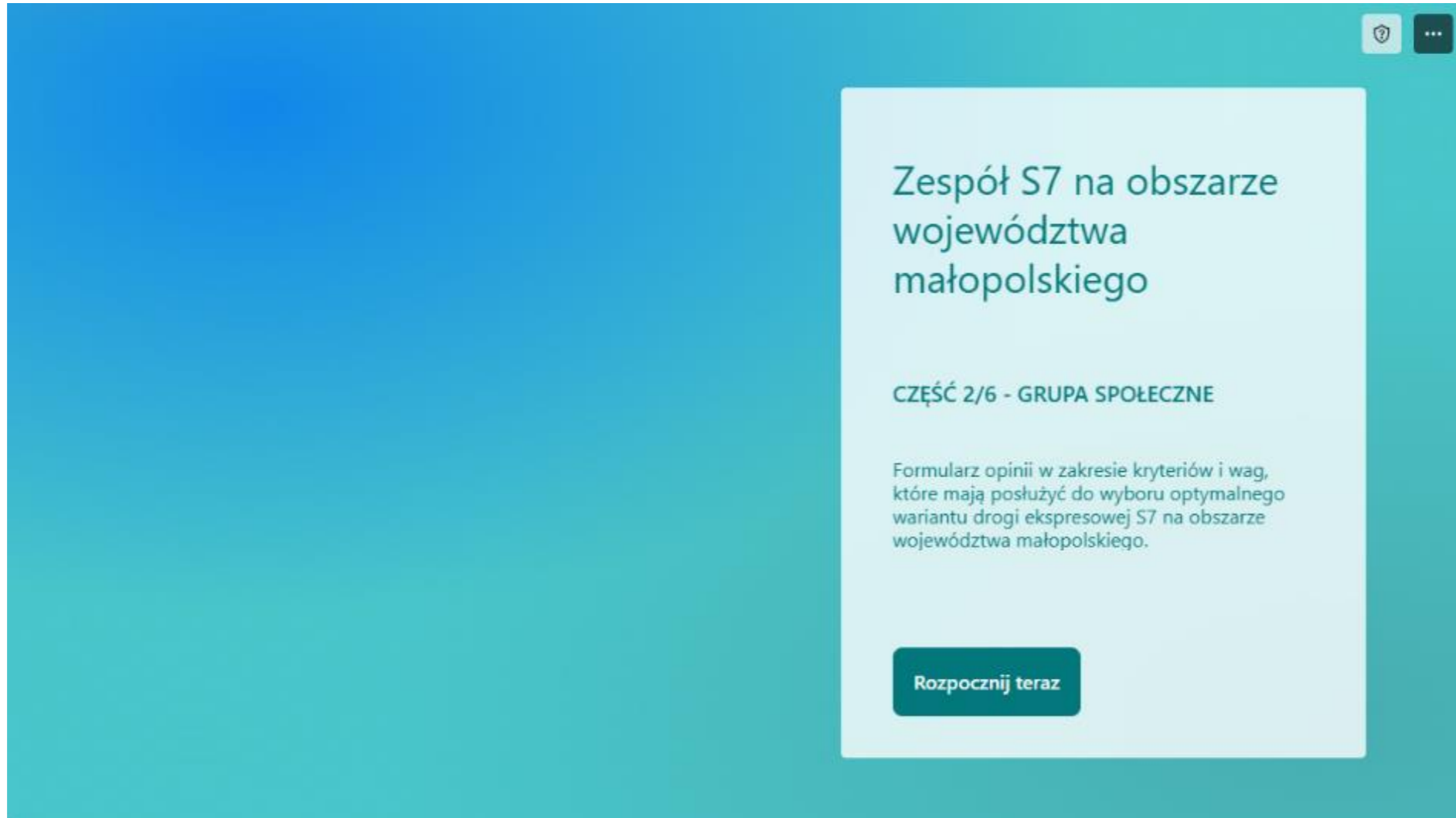
Ważne: suma wag musi być równa 100 %.

	15 %	20 %	25 %	30 %	35 %
Kryteria Społeczne (SP)	<input type="radio"/>	<input type="radio"/>	<input type="radio"/>	<input type="radio"/>	<input type="radio"/>
Kryteria Ekonomiczne (EK)	<input type="radio"/>	<input type="radio"/>	<input type="radio"/>	<input type="radio"/>	<input type="radio"/>
Kryteria Funkcjonalno-techniczne (FT)	<input type="radio"/>	<input type="radio"/>	<input type="radio"/>	<input type="radio"/>	<input type="radio"/>
Kryteria Przyrodnicze (PR)	<input type="radio"/>	<input type="radio"/>	<input type="radio"/>	<input type="radio"/>	<input type="radio"/>

Dalej

Strona 1 z 2

Formularz opinii - podkryteria w grupie Społeczne



Formularz opinii - podkryteria w grupie Społeczne

Zespół S7 na obszarze województwa małopolskiego 2/6



* Wymagane

Proponowane kryteria w grupie Społeczne (SP)

Propozycja GDDKiA

Czy jesteś za uwzględnieniem kryterium **"Kolizje z budynkami mieszkalnymi"**? *

- Miara: Liczba kolizji [szt.]
- Kryterium malejące (negatywne)

TAK

NIE

Dalej

Strona 1 z 16

Formularz opinii - podkryteria w grupie Społeczne

Proponowane kryteria w grupie Społeczne (SP)

Propozycja GDDKiA

Czy jesteś za uwzględnieniem kryterium **"Kolizje z budynkami mieszkalnymi"**? *

- Miara: Liczba kolizji [szt.]
- Kryterium malejące (negatywne)



TAK



NIE

Podaj, jaka Twoim zdaniem powinna być ważność kryterium **"Kolizje z budynkami mieszkalnymi"** w skali 10-cio punktowej. *

1

2

3

4

5

6

7

8

9

10

Najniższa

Najwyższa



Formularz opinii - podkryteria w grupie Społeczne

Zespół S7 na obszarze województwa małopolskiego
2/6

* Wymagane

Proponowane kryteria w grupie Społeczne (SP)

Propozycja GDDKiA

Czy jesteś za uwzględnieniem kryterium **"Kolizje z innymi obiektami kubaturowymi"**? *

- Miara: Liczba kolizji [szt.]
- Kryterium malejące (negatywne)

TAK

NIE

Wstecz Dalej

Strona 2 z 16

Formularz opinii - podkryteria w grupie Społeczne

Zespół S7 na obszarze województwa małopolskiego 2/6



* Wymagane

Proponowane kryteria w grupie Społeczne (SP)

Propozycja GDDKiA

Czy jesteś za uwzględnieniem kryterium **"Kolizje z terenami rekreacyjnymi"**? *

- Miara: Liczba kolizji [szt.]
- Kryterium malejące (negatywne)

TAK

NIE

Wstecz

Dalej

Strona 3 z 16

Formularz opinii - podkryteria w grupie Społeczne

Zespół S7 na obszarze województwa małopolskiego 2/6



* Wymagane

Proponowane kryteria w grupie Społeczne (SP)

Propozycja GDDKiA

Czy jesteś za uwzględnieniem kryterium **"Kolizje z terenami sportowymi"**? *

- Miara: Liczba kolizji [szt.]
- Kryterium malejące (negatywne)

TAK

NIE

Wstecz

Dalej

Strona 4 z 16

Formularz opinii - podkryteria w grupie Społeczne

Zespół S7 na obszarze województwa małopolskiego
2/6



* Wymagane

Proponowane kryteria w grupie Społeczne (SP)

Propozycja GDDKiA

Czy jesteś za uwzględnieniem kryterium **"Kolizje z terenami wypoczynkowymi"**? *

- Miara: Liczba kolizji [szt.]
- Kryterium malejące (negatywne)

TAK

NIE

Wstecz

Dalej

Strona 5 z 16

Formularz opinii - podkryteria w grupie Społeczne

Zespół S7 na obszarze województwa małopolskiego
2/6



* Wymagane

Proponowane kryteria w grupie Społeczne (SP)

Propozycja GDDKiA

Czy jesteś za uwzględnieniem kryterium **"Budynki mieszkalne w buforze 100 m"**? *

- Miara: Liczba budynków [szt.]
- Kryterium malejące (negatywne)

TAK

NIE

Wstecz

Dalej

Strona 6 z 16

Formularz opinii - podkryteria w grupie Społeczne

Zespół S7 na obszarze województwa małopolskiego
2/6

* Wymagane

Proponowane kryteria w grupie Społeczne (SP)

Propozycja GDDKiA

Czy jesteś za uwzględnieniem kryterium **"Budynki mieszkalne w buforze 101-200 m"**? *

- Miara: Liczba budynków [szt.]
- Kryterium malejące (negatywne)

TAK

NIE

Wstecz Dalej

Strona 7 z 16

Formularz opinii - podkryteria w grupie Społeczne

Zespół S7 na obszarze województwa małopolskiego 2/6



* Wymagane

Proponowane kryteria w grupie Społeczne (SP)

Propozycja GDDKiA

Czy jesteś za uwzględnieniem kryterium **"Budynki mieszkalne w buforze 201-300 m"**? *

- Miara: Liczba budynków [szt.]
- Kryterium malejące (negatywne)

TAK

NIE

Wstecz

Dalej

Strona 8 z 16

Formularz opinii - podkryteria w grupie Społeczne

Zespół S7 na obszarze województwa małopolskiego 2/6



* Wymagane

Proponowane kryteria w grupie Społeczne (SP)

Propozycja GDDKiA

Czy jesteś za uwzględnieniem kryterium **"Budynki o dużym znaczeniu społecznym w buforze 300 m"**? *

- Miara: Liczba budynków [szt.]
- Kryterium malejące (negatywne)

TAK

NIE

Wstecz

Dalej

Strona 9 z 16

Formularz opinii - podkryteria w grupie Społeczne

Zespół S7 na obszarze województwa małopolskiego
2/6



* Wymagane

Proponowane kryteria w grupie Społeczne (SP)

Propozycja GDDKiA

Czy jesteś za uwzględnieniem kryterium **"Kolizje ze złożami - wody lecznicze"**? *

- Miara: Powierzchnia kolizji [ha]
- Kryterium malejące (negatywne)

TAK

NIE

Wstecz

Dalej

Strona 10 z 16

Formularz opinii - podkryteria w grupie Społeczne

Zespół S7 na obszarze województwa małopolskiego
2/6



* Wymagane

Proponowane kryteria w grupie Społeczne (SP)

Propozycja GDDKiA

Czy jesteś za uwzględnieniem kryterium **"Zabytki w buforze 300 m"**? *

- Miara: Liczba zabytków [szt.]
- Kryterium malejące (negatywne)

TAK

NIE

Wstecz

Dalej

Strona 11 z 16

Formularz opinii - podkryteria w grupie Społeczne

Zespół S7 na obszarze województwa małopolskiego
2/6



* Wymagane

Proponowane kryteria w grupie Społeczne (SP)

Propozycja GDDKiA

Czy jesteś za uwzględnieniem kryterium "**Cmentarze w buforze 300 m**"? *

- Miara: Liczba cmentarzy [szt.]
- Kryterium malejące (negatywne)

TAK

NIE

Wstecz

Dalej

Strona 12 z 16

Formularz opinii - podkryteria w grupie Społeczne

Zespół S7 na obszarze województwa małopolskiego
2/6



* Wymagane

Proponowane kryteria w grupie Społeczne (SP)

Propozycja GDDKiA

Czy jesteś za uwzględnieniem kryterium "**Oddziaływanie skumulowane**"? *

- Miara: Suma długości inwestycji na powierzchnię gminy [km/ha]
- Kryterium malejące (negatywne)

TAK

NIE

Wstecz

Dalej

Strona 13 z 16

Formularz opinii - podkryteria w grupie Społeczne

Zespół S7 na obszarze województwa małopolskiego
2/6



* Wymagane

Proponowane kryteria w grupie Społeczne (SP)

Propozycja strony społecznej

Czy jesteś za uwzględnieniem kryterium **"Stopień fragmentacji miejscowości przez inwestycję"**? *

- Miara: Liczba przerwanych powiązań drogowych [szt.]
- Kryterium malejące (negatywne)

TAK

NIE

Wstecz

Dalej

Strona 14 z 20

Formularz opinii - podkryteria w grupie Społeczne

Zespół S7 na obszarze województwa małopolskiego
2/6



* Wymagane

Proponowane kryteria w grupie Społeczne (SP)

Propozycja strony społecznej

Czy jesteś za uwzględnieniem kryterium **"Budynki mieszkalne w buforze do 500 m"**? *

- Miara: Liczba budynków [szt.]
- Kryterium malejące (negatywne)

TAK

NIE

Wstecz

Dalej

Strona 15 z 20

Formularz opinii - podkryteria w grupie Społeczne

Zespół S7 na obszarze województwa małopolskiego 2/6



* Wymagane

Proponowane kryteria w grupie Społeczne (SP)

Propozycja strony społecznej

Czy kryterium **"Budynki mieszkalne w buforze do 500 m"** powinno zastępować czy uzupełniać poniższe kryteria: *

- "Budynki mieszkalne w buforze 100 m"
- "Budynki mieszkalne w buforze 101-200 m"
- "Budynki mieszkalne w buforze 201-300 m"

zastępować

uzupełniać jako bufor od 301 do 500 m

Wstecz

Dalej

Strona 16 z 20

Formularz opinii - podkryteria w grupie Społeczne

Zespół S7 na obszarze województwa małopolskiego
2/6



* Wymagane

Proponowane kryteria w grupie Społeczne (SP)

Propozycja strony społecznej

Czy jesteś za uwzględnieniem kryterium **"Liczba przeciętych stref aktywności gospodarczej w buforze 1000 m"**? *

- Miara: liczba – [szt.]
- Kryterium malejące (negatywne)

TAK

NIE

Wstecz

Dalej

Strona 17 z 20

Formularz opinii - podkryteria w grupie Społeczne

Zespół S7 na obszarze województwa małopolskiego 2/6



* Wymagane

Proponowane kryteria w grupie Społeczne (SP)

Propozycja strony społecznej

Czy jesteś za uwzględnieniem kryterium **"Aktywizacja terenów niezabudowanych przeznaczonych w planach zagospodarowania na obszary (strefy) przemysłowe w buforze do 1000 m"**? *

- Miara: liczba – [szt.]
- Kryterium rosnące (pozytywne)

TAK

NIE

Wstecz

Dalej

Strona 18 z 20

Formularz opinii - podkryteria w grupie Społeczne

Zespół S7 na obszarze województwa małopolskiego 2/6



* Wymagane

Proponowane kryteria w grupie Społeczne (SP)

Propozycja strony społecznej

Czy jesteś za uwzględnieniem kryterium **"Kolizje ze złożami – złoża gazu"**? *

- Miara: powierzchnia kolizji – [ha]
- Kryterium malejące (negatywne)

TAK

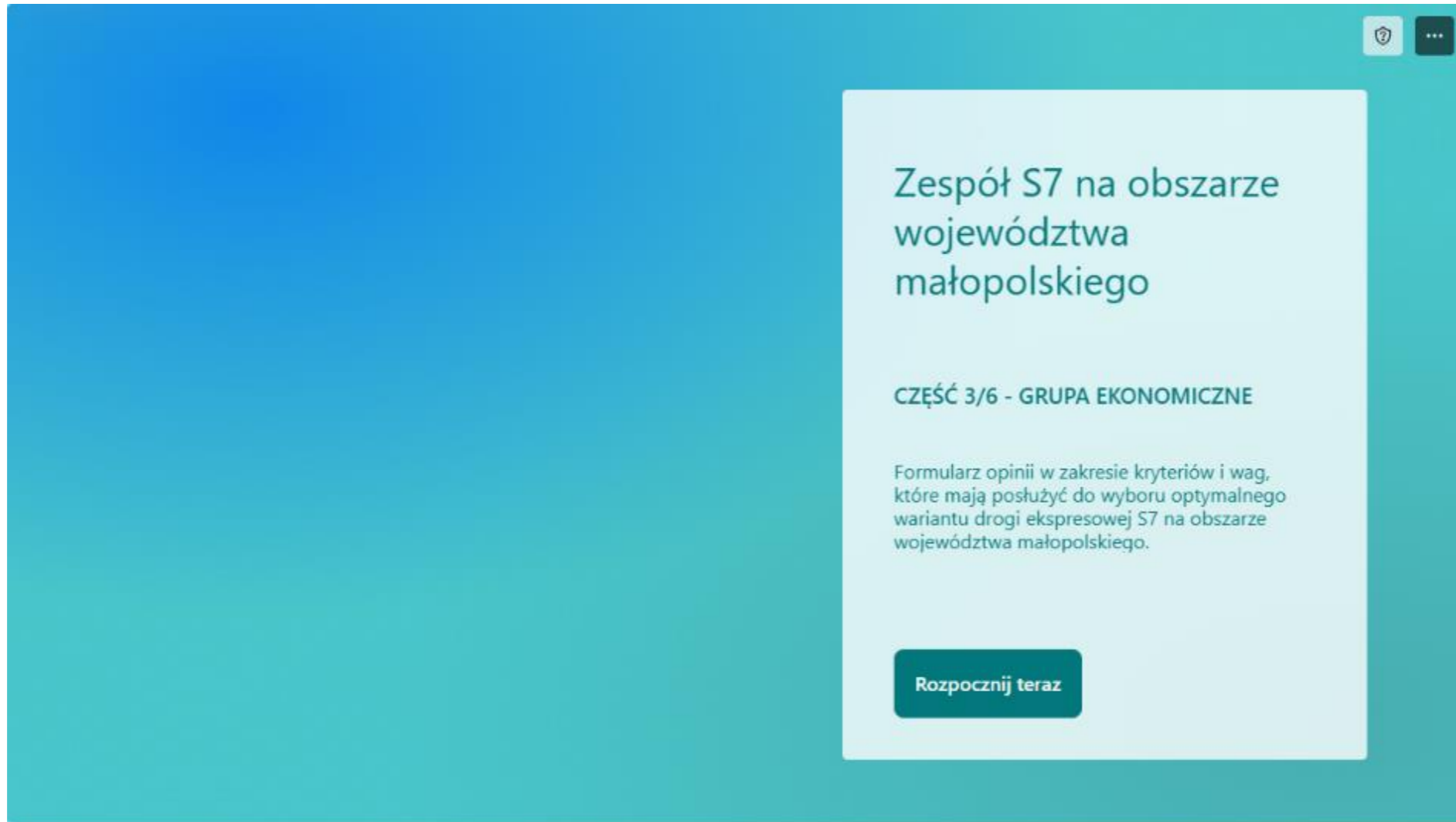
NIE

Wstecz

Dalej

Strona 19 z 20

Formularz opinii - podkryteria w grupie Ekonomiczne



Zespół S7 na obszarze województwa małopolskiego

CZĘŚĆ 3/6 - GRUPA EKONOMICZNE

Formularz opinii w zakresie kryteriów i wag, które mają posłużyć do wyboru optymalnego wariantu drogi ekspresowej S7 na obszarze województwa małopolskiego.

[Rozpocznij teraz](#)

Formularz opinii - podkryteria w grupie Ekonomiczne

Zespół S7 na obszarze województwa małopolskiego
3/6



* Wymagane

Proponowane kryteria w grupie Ekonomiczne (EK)

Propozycja GDDKiA

Czy jesteś za uwzględnieniem kryterium **"Szacowane wskaźnikowe koszty robót"**? *

- Miara: koszt robót – [mln PLN]
- Kryterium malejące (negatywne)

TAK

NIE

Dalej

Strona 1 z 4

Formularz opinii - podkryteria w grupie Ekonomiczne

Zespół S7 na obszarze województwa małopolskiego
3/6



* Wymagane

Proponowane kryteria w grupie Ekonomiczne (EK)

Propozycja GDDKiA

Czy jesteś za uwzględnieniem kryterium **"Szacowane koszty nabycia nieruchomości"**? *

- Miara: koszt robót – [mln PLN]
- Kryterium malejące (negatywne)

TAK

NIE

Wstecz

Dalej

Strona 2 z 4

Formularz opinii - podkryteria w grupie Funkcjonalno-techniczne



Zespół S7 na obszarze województwa małopolskiego

CZĘŚĆ 4/6 - GRUPA FUNKCJONALNO-TECHNICZNE

Formularz opinii w zakresie kryteriów i wag, które mają posłużyć do wyboru optymalnego wariantu drogi ekspresowej S7 na obszarze województwa małopolskiego.

[Rozpocznij teraz](#)

Formularz opinii - podkryteria w grupie Funkcjonalno-techniczne

Zespół S7 na obszarze województwa małopolskiego
4/6



* Wymagane

Proponowane kryteria w grupie Funkcjonalno-techniczne (FT)

Propozycja GDDKiA

Czy jesteś za uwzględnieniem kryterium **"Natężenie ruchu na zastępowanym odcinku drogi krajowej nr 7"**? *

- Miara: poziom zmniejszenia istniejącego ruchu – [%]
- Kryterium rosnące (pozytywne)
- Dla SDR ≤ 50000 poj./dobę wariant otrzymuje maksymalną liczbę punktów

TAK

NIE

Dalej

Strona 1 z 15

Formularz opinii - podkryteria w grupie Funkcjonalno-techniczne

Zespół S7 na obszarze województwa małopolskiego
4/6



* Wymagane

Proponowane kryteria w grupie Funkcjonalno-techniczne (FT)

Propozycja GDDKiA

Czy jesteś za uwzględnieniem kryterium **"Natężenie ruchu na drodze ekspresowej S7"**? *

- Miara: średni dobowy ruch (SDR) – [poj./24 h]
- Kryterium rosnące (pozytywne)

TAK

NIE

Wstecz

Dalej

Strona 2 z 15

Formularz opinii - podkryteria w grupie Funkcjonalno-techniczne

Zespół S7 na obszarze województwa małopolskiego
4/6

* Wymagane

Proponowane kryteria w grupie Funkcjonalno-techniczne (FT)

Propozycja GDDKiA

Czy jesteś za uwzględnieniem kryterium **"Wpływ włączenia drogi ekspresowej S7 na autostradę A4"**?

*

- Miara: wzrost średniego dobowego ruchu (SDR) – [poj./24 h]
- Kryterium malejące (negatywne)

TAK

NIE

Wstecz Dalej

Strona 3 z 15

Formularz opinii - podkryteria w grupie Funkcjonalno-techniczne

Zespół S7 na obszarze województwa małopolskiego
4/6



* Wymagane

Proponowane kryteria w grupie Funkcjonalno-techniczne (FT)

Propozycja GDDKiA

Czy jesteś za uwzględnieniem kryterium **"Dostępność otaczającego obszaru do trasy głównej"**? *

- Miara: liczba połączeń – [szt.]
- Kryterium rosnące (pozytywne)

TAK

NIE

Wstecz

Dalej

Strona 4 z 15

Formularz opinii - podkryteria w grupie Funkcjonalno-techniczne

Zespół S7 na obszarze województwa małopolskiego
4/6



* Wymagane

Proponowane kryteria w grupie Funkcjonalno-techniczne (FT)

Propozycja GDDKiA

Czy jesteś za uwzględnieniem kryterium **"Zagrożenia uszkodzeń projektowanej drogi na obszarach powodziowych"**? *

- Miara: długość trasy drogowej na obszarach zagrożenia powodziowego – [km]
- Kryterium malejące (negatywne)

TAK

NIE

Wstecz

Dalej

Strona 5 z 15

Formularz opinii - podkryteria w grupie Funkcjonalno-techniczne

Zespół S7 na obszarze województwa małopolskiego
4/6



* Wymagane

Proponowane kryteria w grupie Funkcjonalno-techniczne (FT)

Propozycja GDDKiA

Czy jesteś za uwzględnieniem kryterium **"Długość trasy drogowej S7"**? *

- Miara: długość trasy – [km]
- Kryterium malejące (negatywne)

TAK

NIE

Wstecz

Dalej

Strona 6 z 15

Formularz opinii - podkryteria w grupie Funkcjonalno-techniczne

Zespół S7 na obszarze województwa małopolskiego
4/6



* Wymagane

Proponowane kryteria w grupie Funkcjonalno-techniczne (FT)

Propozycja GDDKiA

Czy jesteś za uwzględnieniem kryterium **"Długość trasy drogowej S52"**? *

- Miara: długość trasy – [km]
- Kryterium malejące (negatywne)

TAK

NIE

Wstecz

Dalej

Strona 7 z 15

Formularz opinii - podkryteria w grupie Funkcjonalno-techniczne

Zespół S7 na obszarze województwa małopolskiego
4/6

* Wymagane

Proponowane kryteria w grupie Funkcjonalno-techniczne (FT)

Propozycja GDDKiA

Czy jesteś za uwzględnieniem kryterium "**Długość tuneli**"? *

- Miara: długość tuneli – [km]
- Kryterium malejące (negatywne)

TAK

NIE

Wstecz Dalej

Strona 8 z 15

Formularz opinii - podkryteria w grupie Funkcjonalno-techniczne

Zespół S7 na obszarze województwa małopolskiego
4/6



* Wymagane

Proponowane kryteria w grupie Funkcjonalno-techniczne (FT)

Propozycja GDDKiA

Czy jesteś za uwzględnieniem kryterium **"Długość estakad"**? *

- Miara: długość estakad – [km]
- Kryterium malejące (negatywne)

TAK

NIE

Wstecz

Dalej

Strona 9 z 15

Formularz opinii - podkryteria w grupie Funkcjonalno-techniczne

Zespół S7 na obszarze województwa małopolskiego
4/6



* Wymagane

Proponowane kryteria w grupie Funkcjonalno-techniczne (FT)

Propozycja GDDKiA

Czy jesteś za uwzględnieniem kryterium **"Kolizje z sieciami głównymi"**? *

- Miara: liczba kolizji z sieciami – [szt.]
- Kryterium malejące (negatywne)

TAK

NIE

Wstecz

Dalej

Strona 10 z 15

Formularz opinii - podkryteria w grupie Funkcjonalno-techniczne

Zespół S7 na obszarze województwa małopolskiego
4/6



* Wymagane

Proponowane kryteria w grupie Funkcjonalno-techniczne (FT)

Propozycja GDDKiA

Czy jesteś za uwzględnieniem kryterium **"Długość trasy prowadzonej w terenie osuwiskowym"**? *

- Miara: długość trasy w terenie osuwiskowym – [km]
- Kryterium malejące (negatywne)

TAK

NIE

Wstecz

Dalej

Strona 11 z 15

Formularz opinii - podkryteria w grupie Funkcjonalno-techniczne

Zespół S7 na obszarze województwa małopolskiego
4/6

* Wymagane

Proponowane kryteria w grupie Funkcjonalno-techniczne (FT)

Propozycja strony społecznej

Czy jesteś za uwzględnieniem kryterium "**Przeniesienie ruchu tranzytowego z dróg lokalnych na A/S**"? *

- Miara: procentowa zmiana natężenia ruchu – [%]
- Kryterium rosnące (pozytywne)

TAK

NIE

Wstecz Dalej

Strona 12 z 15

Formularz opinii - podkryteria w grupie Funkcjonalno-techniczne

Zespół S7 na obszarze województwa małopolskiego
4/6



* Wymagane

- **Proponowane kryteria w grupie Funkcjonalno-techniczne (FT)**

Propozycja strony społecznej

Czy jesteś za uwzględnieniem kryterium **"Dostępność logistyczna do nowej drogi"**? *

- Miara: liczba centrów – [szt.]
- Kryterium rosnące (pozytywne)

TAK

NIE

Wstecz

Dalej

Strona 14 z 15

Formularz opinii - podkryteria w grupie Przyrodnicze



Zespół S7 na obszarze województwa małopolskiego

CZĘŚĆ 5/6 - GRUPA PRZYRODNICZE

Formularz opinii w zakresie kryteriów i wag, które mają posłużyć do wyboru optymalnego wariantu drogi ekspresowej S7 na obszarze województwa małopolskiego.

Rozpocznij teraz

Formularz opinii - podkryteria w grupie Przyrodnicze

Zespół S7 na obszarze województwa małopolskiego
5/6



* Wymagane

Proponowane kryteria w grupie Przyrodnicze (PR)

Propozycja GDDKiA

Czy jesteś za uwzględnieniem kryterium **"Kolizje z obszarami Natura 2000"**? *

- Miara: długość lub powierzchnia kolizji [km] lub [ha]
- Kryterium malejące (negatywne)

TAK

NIE

Dalej

Strona 1 z 14

Formularz opinii - podkryteria w grupie Przyrodnicze

Zespół S7 na obszarze województwa małopolskiego
5/6



* Wymagane

Proponowane kryteria w grupie Przyrodnicze (PR)

Propozycja GDDKiA

Czy jesteś za uwzględnieniem kryterium **"Kolizje z rezerwatami przyrody"**? *

- Miara: powierzchnia kolizji [ha]
- Kryterium malejące (negatywne)

TAK

NIE

Wstecz

Dalej

Strona 2 z 14



Formularz opinii - podkryteria w grupie Przyrodnicze

Zespół S7 na obszarze województwa małopolskiego
5/6



* Wymagane

Proponowane kryteria w grupie Przyrodnicze (PR)

Propozycja GDDKiA

Czy jesteś za uwzględnieniem kryterium **"Kolizje z parkami krajobrazowymi"**? *

- Miara: powierzchnia kolizji [ha]
- Kryterium malejące (negatywne)

TAK

NIE

Wstecz

Dalej

Strona 3 z 14

Formularz opinii - podkryteria w grupie Przyrodnicze

Zespół S7 na obszarze województwa małopolskiego
5/6



* Wymagane

Proponowane kryteria w grupie Przyrodnicze (PR)

Propozycja GDDKiA

Czy jesteś za uwzględnieniem kryterium **"Kolizje z pomnikami przyrody"**? *

- Miara: liczba kolizji [szt.]
- Kryterium malejące (negatywne)

TAK

NIE

Wstecz

Dalej

Strona 4 z 14

Formularz opinii - podkryteria w grupie Przyrodnicze

Zespół S7 na obszarze województwa małopolskiego
5/6



* Wymagane

Proponowane kryteria w grupie Przyrodnicze (PR)

Propozycja GDDKiA

Czy jesteś za uwzględnieniem kryterium **"Kolizje ze stanowiskami dokumentacyjnymi"**? *

- Miara: powierzchnia kolizji [ha]
- Kryterium malejące (negatywne)

TAK

NIE

Wstecz

Dalej

Strona 5 z 14

Formularz opinii - podkryteria w grupie Przyrodnicze

Zespół S7 na obszarze województwa małopolskiego
5/6



* Wymagane

Proponowane kryteria w grupie Przyrodnicze (PR)

Propozycja GDDKiA

Czy jesteś za uwzględnieniem kryterium **"Kolizje z użytkami ekologicznymi"**? *

- Miara: powierzchnia kolizji [ha]
- Kryterium malejące (negatywne)

TAK

NIE

Wstecz

Dalej

Strona 6 z 14

Formularz opinii - podkryteria w grupie Przyrodnicze

Zespół S7 na obszarze województwa małopolskiego
5/6



* Wymagane

Proponowane kryteria w grupie Przyrodnicze (PR)

Propozycja GDDKiA

Czy jesteś za uwzględnieniem kryterium "**Powierzchnia wycinki lasów**"? *

- Miara: powierzchnia kolizji [ha]
- Kryterium malejące (negatywne)

TAK

NIE

Wstecz

Dalej

Strona 7 z 14

Formularz opinii - podkryteria w grupie Przyrodnicze

Zespół S7 na obszarze województwa małopolskiego
5/6



* Wymagane

Proponowane kryteria w grupie Przyrodnicze (PR)

Propozycja GDDKiA

Czy jesteś za uwzględnieniem kryterium **"Kolizje z pozostałymi korytarzami migracji"**? *

- Miara: powierzchnia kolizji [m2]
- Kryterium malejące (negatywne)

TAK

NIE

Wstecz

Dalej

Strona 8 z 14

Formularz opinii - podkryteria w grupie Przyrodnicze

Zespół S7 na obszarze województwa małopolskiego
5/6



* Wymagane

Proponowane kryteria w grupie Przyrodnicze (PR)

Propozycja GDDKiA

Czy jesteś za uwzględnieniem kryterium **"Przebieg przez obszary Głównych Zbiorników Wód Podziemnych (GZWP) i Lokalnych Zbiorników Wód Podziemnych (LZWP)"**? *

- Miara: długość kolizji [km]
- Kryterium malejące (negatywne)

TAK

NIE

Wstecz

Dalej

Strona 9 z 14

Formularz opinii - podkryteria w grupie Przyrodnicze

Zespół S7 na obszarze województwa małopolskiego
5/6



* Wymagane

Proponowane kryteria w grupie Przyrodnicze (PR)

Propozycja GDDKiA

Czy jesteś za uwzględnieniem kryterium **"Przebieg przez obszar Głównego Użytkowego Piętra Wodonośnego (GUPW)"**? *

- Miara: długość kolizji [km]
- Kryterium malejące (negatywne)

TAK

NIE

Wstecz

Dalej

Strona 10 z 14

Formularz opinii - podkryteria w grupie Przyrodnicze

Zespół S7 na obszarze województwa małopolskiego
5/6

* Wymagane

Proponowane kryteria w grupie Przyrodnicze (PR)

Propozycja GDDKiA

Czy jesteś za uwzględnieniem kryterium **"Przebieg przez obszary nieizolowanego lub słabo izolowanego Głównego Użytkowego Piętra Wodonośnego (GUPW)"**? *

- Miara: długość kolizji [km]
- Kryterium malejące (negatywne)

TAK

NIE

Wstecz Dalej

Strona 11 z 14

Formularz opinii - podkryteria w grupie Przyrodnicze

Zespół S7 na obszarze województwa małopolskiego
5/6



* Wymagane

Proponowane kryteria w grupie Przyrodnicze (PR)

Propozycja strony społecznej

Czy jesteś za uwzględnieniem kryterium **"Kolizje z glebami chronionymi (klasy bonitacyjne I-III)"**? *

- Miara: powierzchnia kolizji [ha]
- Kryterium malejące (negatywne)

TAK

NIE

Wstecz

Dalej

Strona 12 z 14

Formularz opinii - podkryteria w grupie Przyrodnicze

Zespół S7 na obszarze województwa małopolskiego
5/6



* Wymagane

Proponowane kryteria w grupie Przyrodnicze (PR)

Propozycja strony społecznej

Czy jesteś za uwzględnieniem kryterium **"Przecięcie stref ochronny pośredniej ujęć wód"**? *

- Miara: długość przecięcia [km]
- Kryterium malejące (negatywne)

TAK

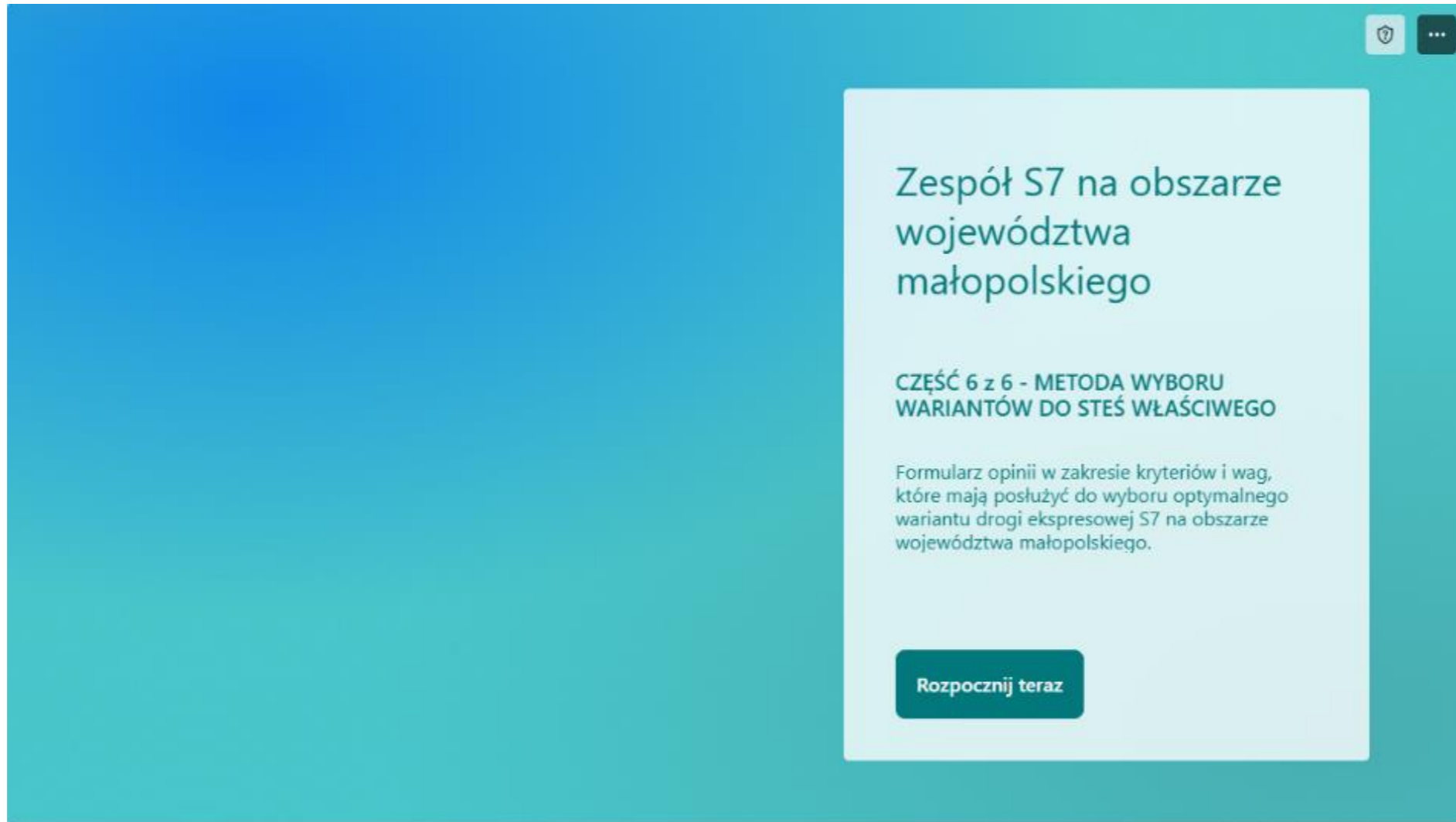
NIE

Wstecz

Dalej

Strona 13 z 14

Formularz opinii - metoda wyboru wariantów do STEŚ właściwego



Formularz opinii - metoda wyboru wariantów do STEŚ właściwego

Zespół S7 na obszarze województwa małopolskiego ⋮

6/6

* Wymagane

Metoda wyboru wariantów do STEŚ właściwego


Podaj, jaka powinna być metoda wyboru wariantów do STEŚ właściwego *

trzy warianty z najwyższą oceną punktową, przy czym nie może być więcej jak dwa warianty z tego samego punktu początkowego

trzy warianty z najwyższą oceną punktową, przy czym każdy wariant musi mieć inny punkt początkowy

dwa warianty z najwyższą oceną punktową oraz wariant z najwyższą oceną punktową w grupie Społeczne (niezależnie od oceny punktowej ogólnej), przy czym nie może być więcej jak dwa warianty z tego samego punktu początkowego

[Dalej](#)

Strona 1 z 2 

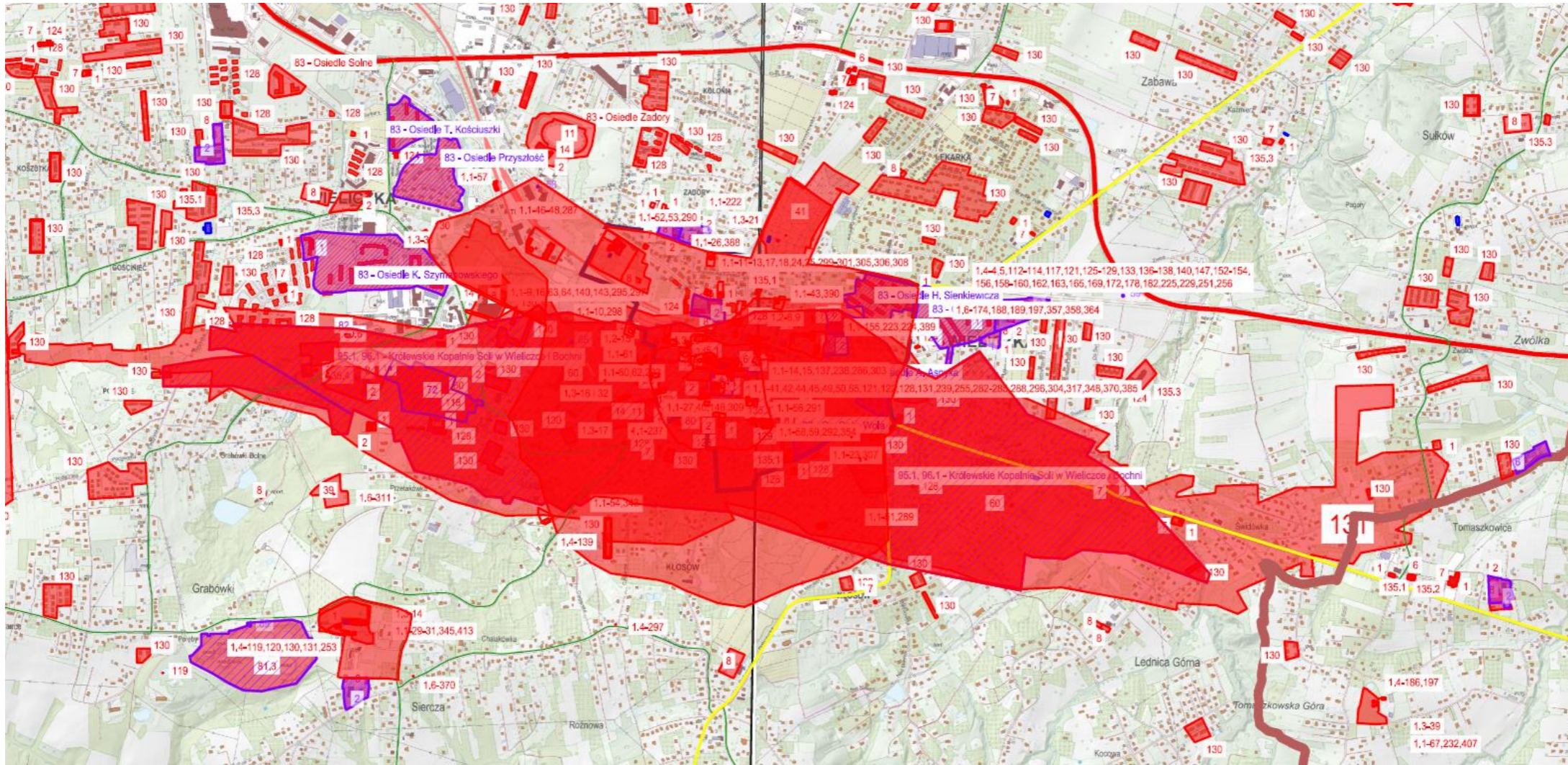
CZAS NA DYSKUSJĘ

(kolejność zgodna z zapisami
na liście)

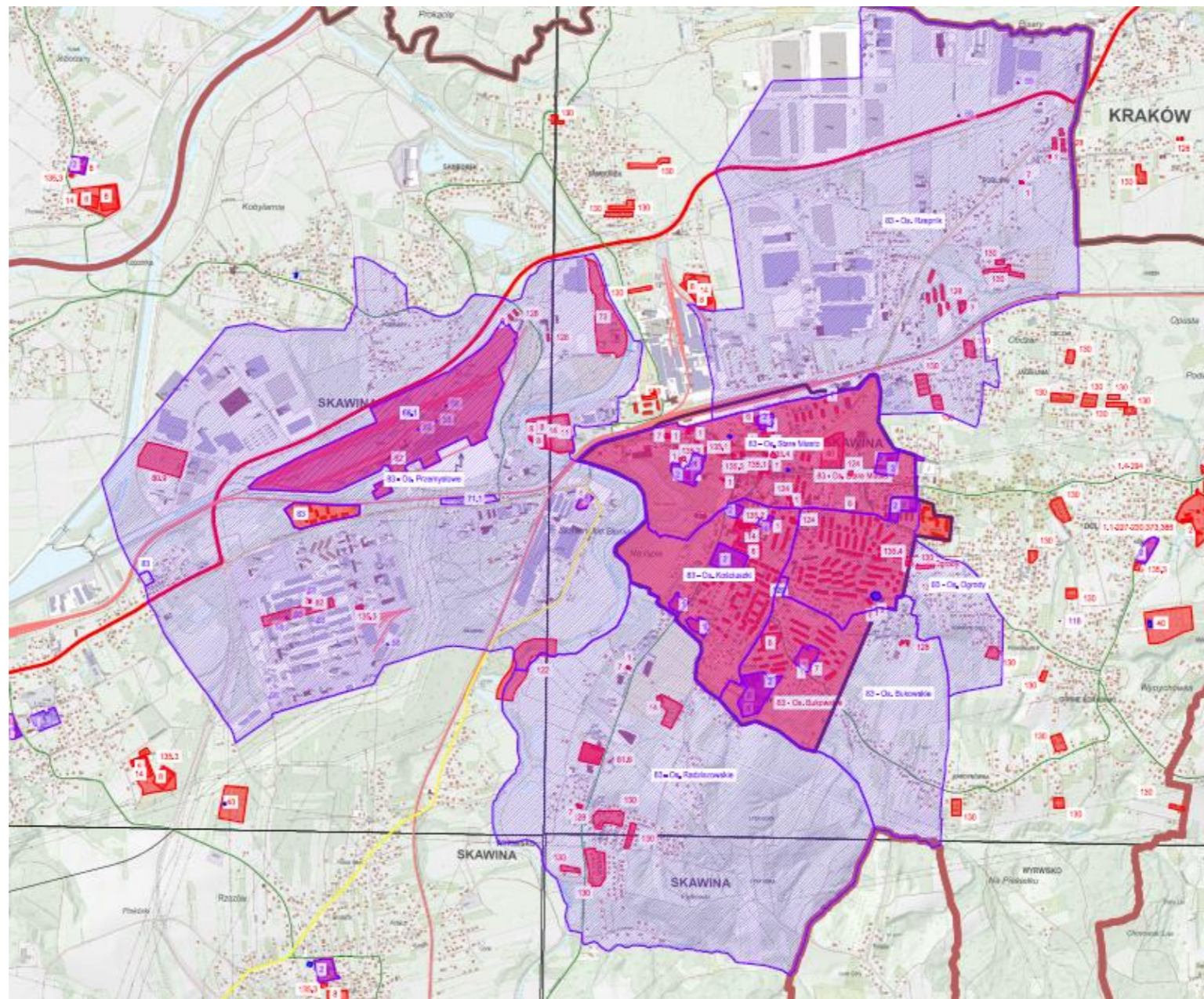
PRZERWA DO ...

Informacja w zakresie aktualizacji mapy obszarów wyłączonej

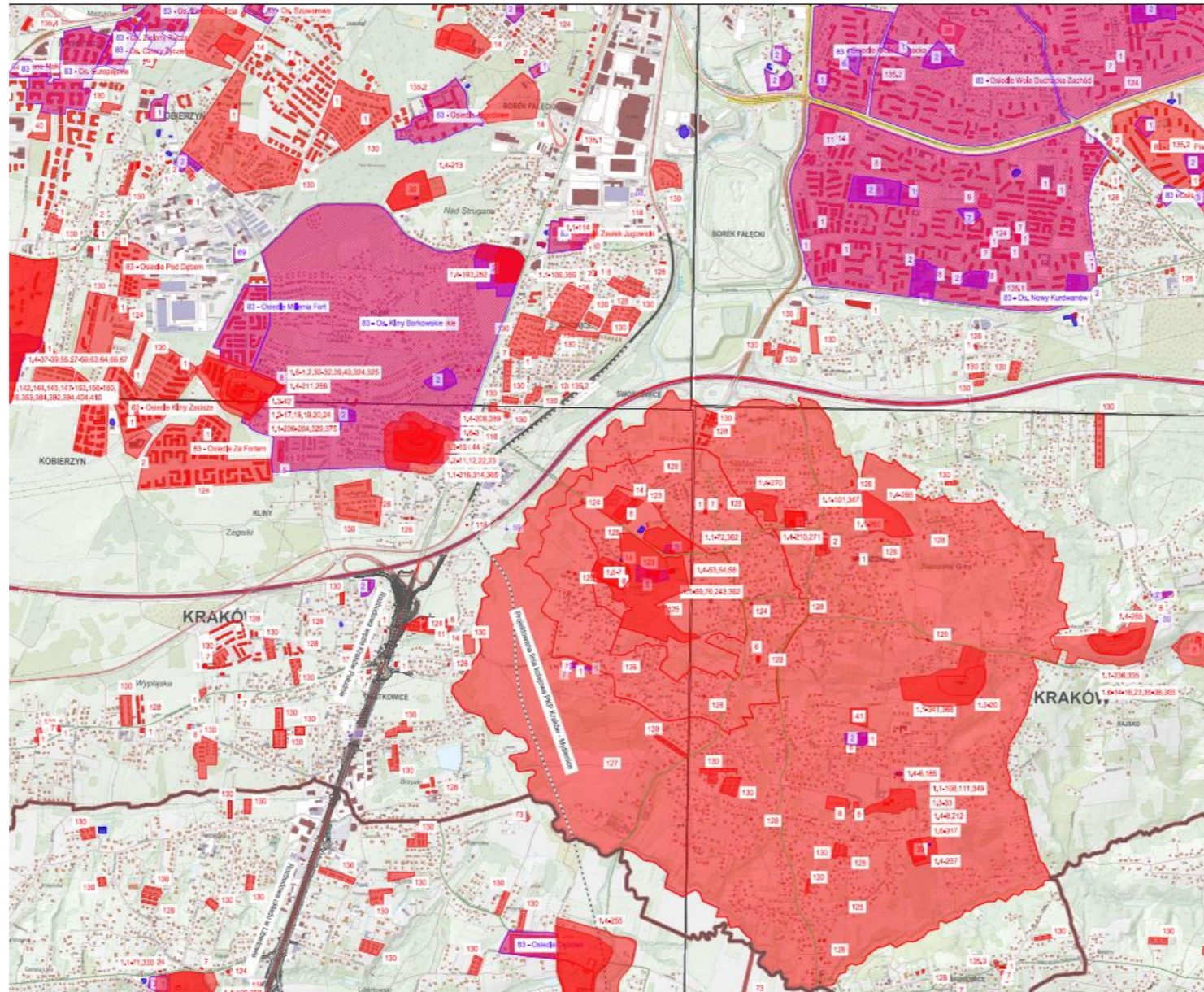
Mapa obszarów wyłączonych



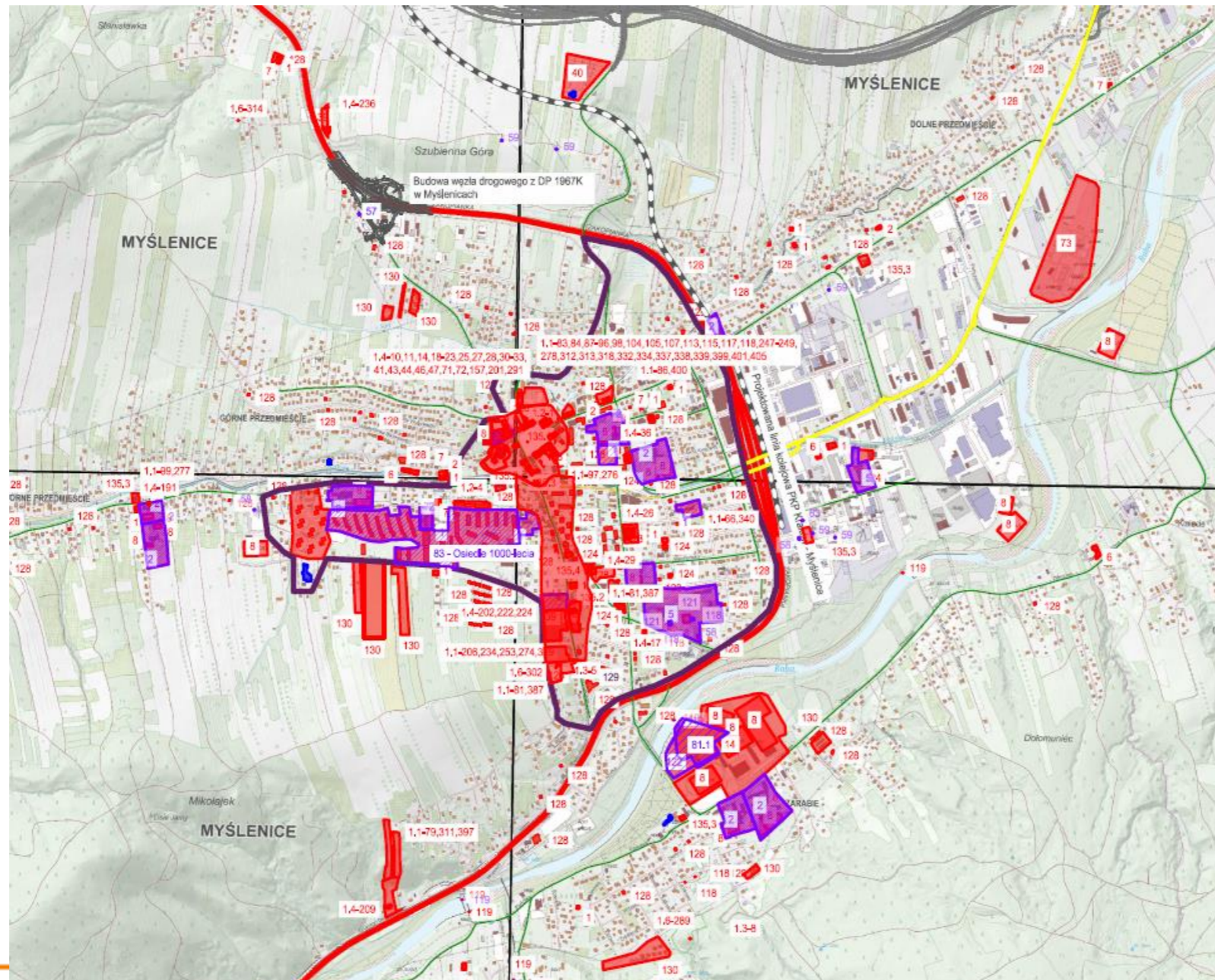
Mapa obszarów wyłączonych



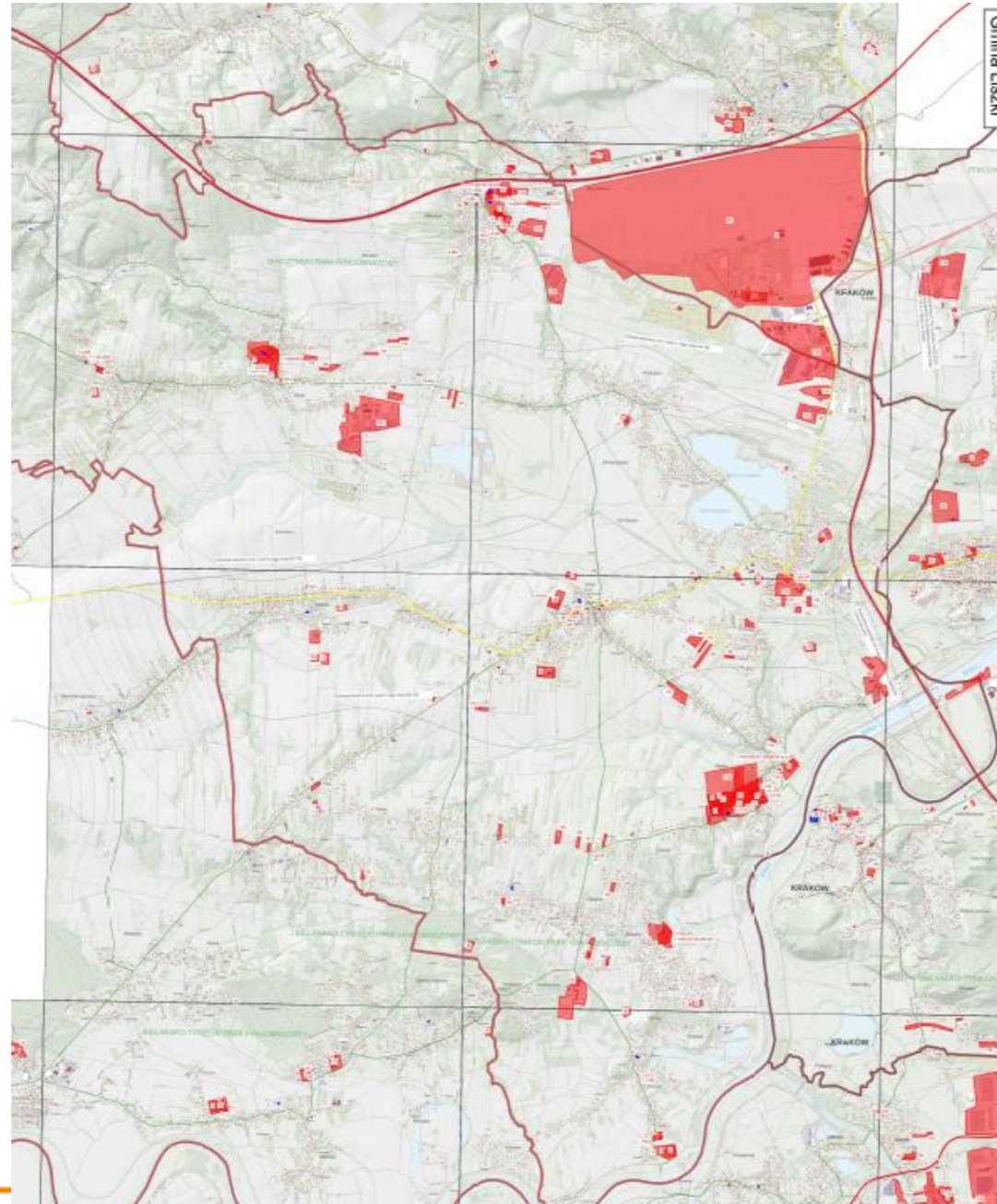
Mapa obszarów wyłączonych



Mapa obszarów wyłączonych



Mapa obszarów wyłączonych - gmina Liszki



Podsumowanie

	SUMA	
	było	jest
Przedszkola	27	256
Szkoła lub zespół szkół	110	192
Szkoła wyższa	1	1
Osrodek naukowo-badawczy	3	6
Zespół szpitalny lub sanatoryjny	7	15
Zakład opieki socjalnej lub dom dziecka	3	41
Żłobek	3	91
Oczyszczalnie ścieków	9	12
Składowiska odpadów	1	2
Zakład utylizacji	2	8
Zakład wodociągowy	5	16
Osiedla mieszkaniowe	23	45
Ujęcie wody podziemne	50	79
Ujęcie wody powierzchniowe	11	22
Ujęcie wody powierzchniowe okresowe	3	6
Strefa ochrony bezpośredniej podziemnej	22	31
Strefa ochrony bezpośredniej powierzchniowej	2	4



CZAS NA DYSKUSJĘ

(kolejność zgodna z zapisami
na liście)

INFORMACJA W ZAKRESIE WYNIKÓW GPR 2025

Zasady i założenia do Pomiaru ruchu na drogach krajowych i wojewódzkich

Generalny Pomiar Ruchu w 2025 roku został wykonany na istniejącej sieci dróg krajowych administrowanej przez GDDKiA (w tym także na odcinkach autostrad koncesyjnych), tj. z wyjątkiem tych odcinków dróg, które znajdują się w miastach na prawach powiatu. Szczegółowe informacje o GPR 2025 na drogach krajowych zawierają ["Wytyczne organizacji i przeprowadzenia GPR 2025 na drogach krajowych", stanowiące Załącznik do Zarządzenia nr 4 Generalnego Dyrektora Dróg Krajowych i Autostrad z dnia 22 marca 2024 r.](#)

Sieć dróg krajowych objętą pomiarem podzielono na **2424 odcinki pomiarowe**, w ciągu których wyznaczono reprezentatywne dla nich lokalizacje prowadzenia pomiarów ruchu. Na etapie syntezy wyników, parametry ruchu drogowego zostały obliczone dla wybranych **2402 odcinków pomiarowych**, które stanowią sieć dróg krajowych o długości **18 249 km**. Dostępne obecnie wyniki mają charakter podstawowy i w ograniczonym zakresie będą jeszcze aktualizowane. Zgodnie z przyjętymi założeniami metodologicznymi, w przypadku 47 odcinków pomiarowych związanych z inwestycjami drogowymi zakończonymi w II poł. 2025 r. (w tym dla wybranych odcinków, dla których obecnie nie wyliczono parametrów ruchu), w roku 2026 przewidziano realizację tzw. pomiaru uzupełniającego. W związku z tym, ostateczne wyniki GPR 2025, uwzględniające m.in. wyniki z pomiaru uzupełniającego, analizę wyników pomiaru rozszerzonego, obliczenia wszystkich parametrów ruchu drogowego, zostaną przedstawione w **publikacji „Ruch Drogowy 2025”, planowanej do udostępnienia w III kwartale 2026 r.**

Generalny Pomiar Ruchu 2025 na sieci dróg wojewódzkich został przeprowadzony według metody zapewniającej porównywalność wyników z drogami krajowymi. Szczegółowe informacje o zasadach i sposobie jego przeprowadzenia zawierają zaakceptowane przez Ministerstwo Infrastruktury ["Wytyczne organizacji i przeprowadzenia GPR w 2025 roku na drogach wojewódzkich"](#), które zostały opracowane przez GDDKiA.

Opracowanie wyników dla dróg wojewódzkich powinno być dostępne **pod koniec czerwca 2026 r.**

Zasady i założenia do Pomiaru ruchu na drogach krajowych i wojewódzkich

Najważniejsze **parametry ruchu drogowego** określone na podstawie GPR 2025:

- Średni Dobowy Ruch Roczny (SDRR)
- Średni Dobowy Ruch w typowe dni robocze (SDRDR)
- Średni Dobowy Ruch w okresie letnim (lipiec i sierpień) (SDRL)
- Średni Ruch Dzienny/ Wieczorny/ Nocny (SRD/ SRW/ SRN)
- Wskaźniki zmian ruchu
- Rodzajowa struktura ruchu
- Współczynnik ruchu niedzielny/ współczynnik ruchu wakacyjnego
- Uśredniona struktura kierunkowa pojazdów ogółem w SDRR

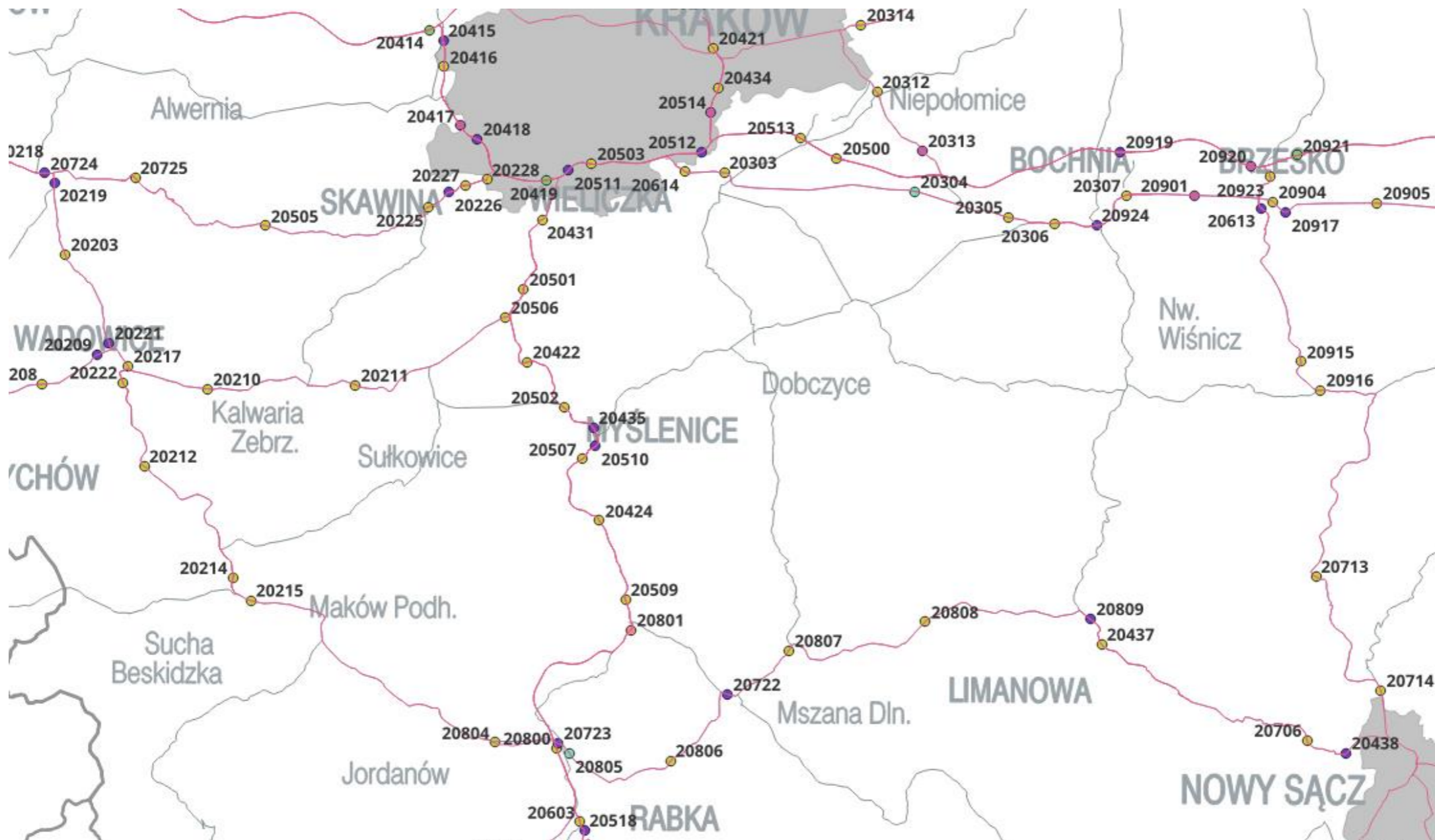
Podstawowe **kategorie pojazdów** silnikowych rejestrowane w pomiarze:

- Motocykle i motorowery
- Samochody osobowe
- Lekkie samochody ciężarowe (dostawcze)
- Mikrobusy (od 10 do 24 miejsc łącznie z kierowcą)
- Samochody ciężarowe bez przyczep
- Samochody ciężarowe z przyczepami lub naczepami
- Autobusy
- Ciągniki rolnicze



<https://www.gov.pl/web/gddkia/generalny-pomiar-ruchu-2025>

Punkty pomiarowe na Drogach Krajowych



Czynniki wpływające na pomiar ruchu

Tymczasowe organizacje ruchu

- Przez cały rok 2025 prowadzone były prace drogowe na DK7 na południe od Krakowa:
 - Budowa węzła w Libertowie
 - Budowa tunelu w Krzyszkowicach
 - Budowa węzła w Myślenicach
- W dniach pomiarowych GPR 2025 nie zwężano przekroju i utrzymywano ruch dwoma pasami w każdym kierunku

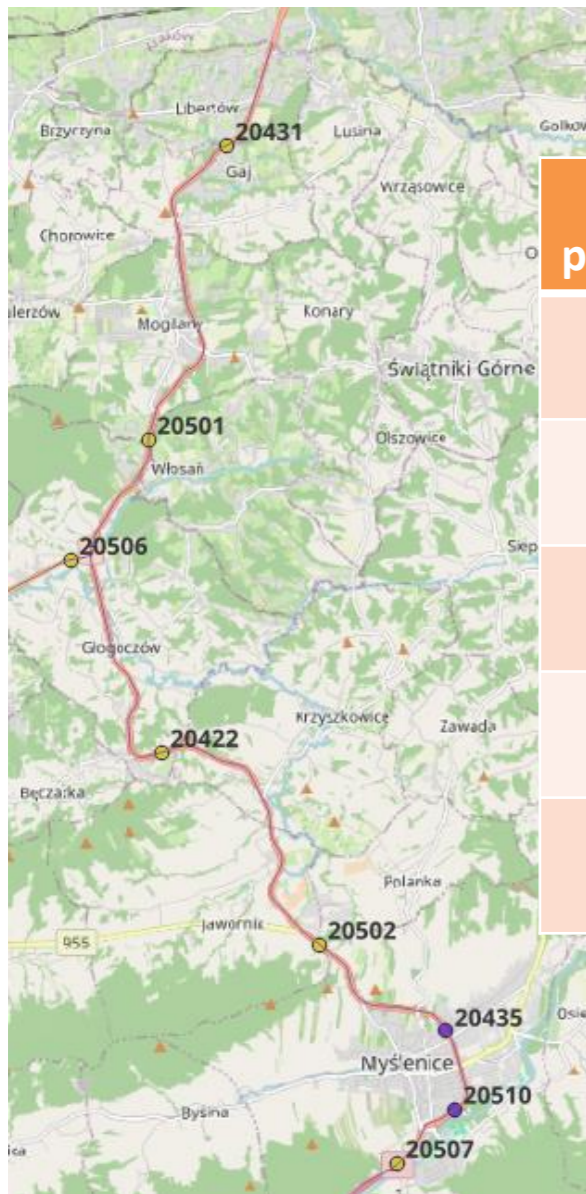


Zdarzenia drogowe

- Metoda przeprowadzania GPR 2025 eliminuje wpływ chwilowych zaburzeń ruchu na ostateczne dane brane do obliczeń
- Odnotowano następujące zdarzenia:
 - 10 lipca 2025 r., wypadek na w m. Głogoczów, utrudnienia 6:45-7:35
 - 10 sierpnia 2025 r., kolizja pojazdów w ok. m. Gaj (km 677+800), utrudnienia 18:25-19:30
 - 10 sierpnia 2025 r., demontaż bramownic systemu poboru opłat e-TOLL, utrudnienia 15:00-16:55 (ograniczenie ruchu do jednego pasa na kilka minut)

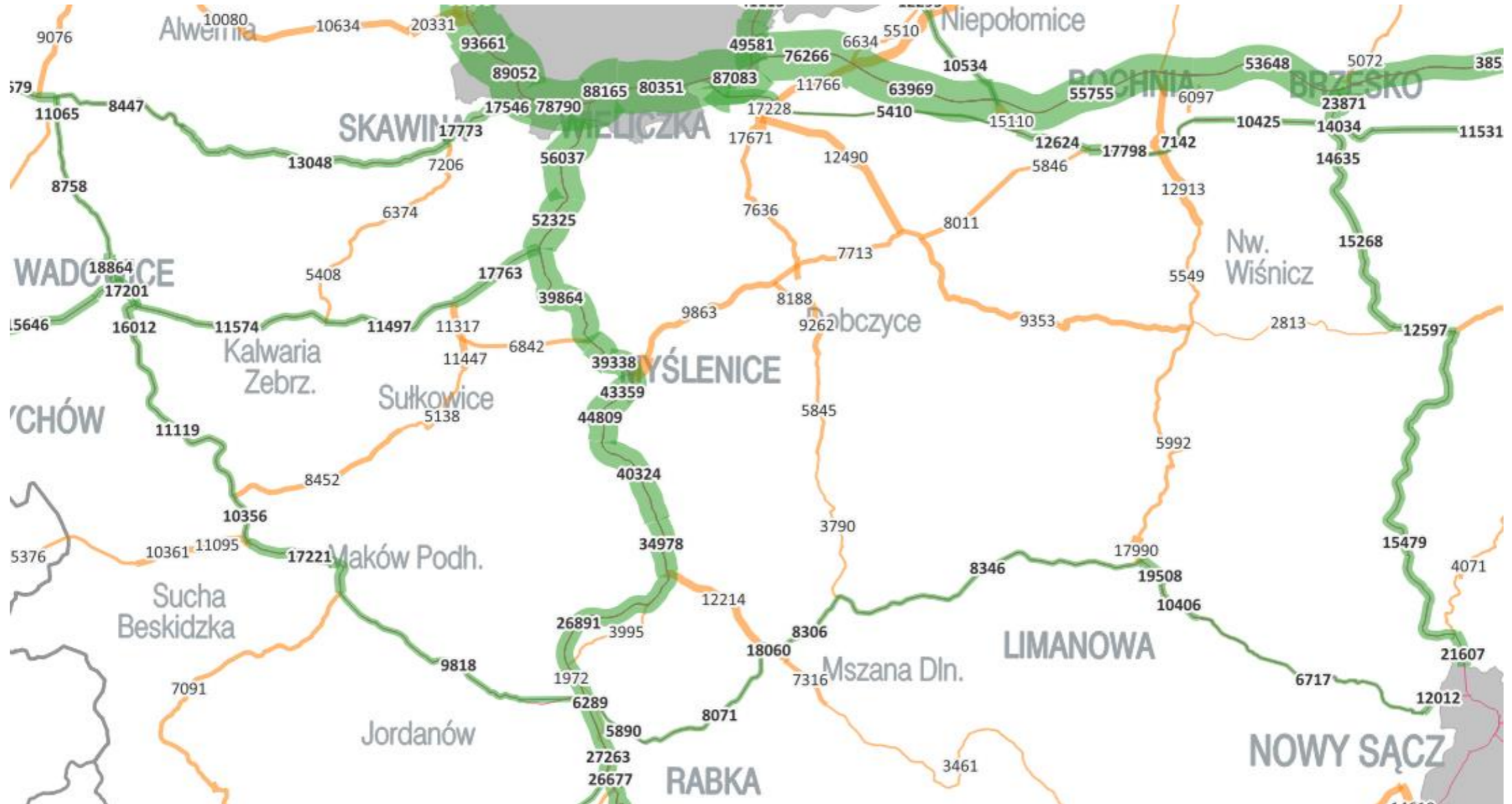


Największe natężenia ruchu zarejestrowane w GPR 2025

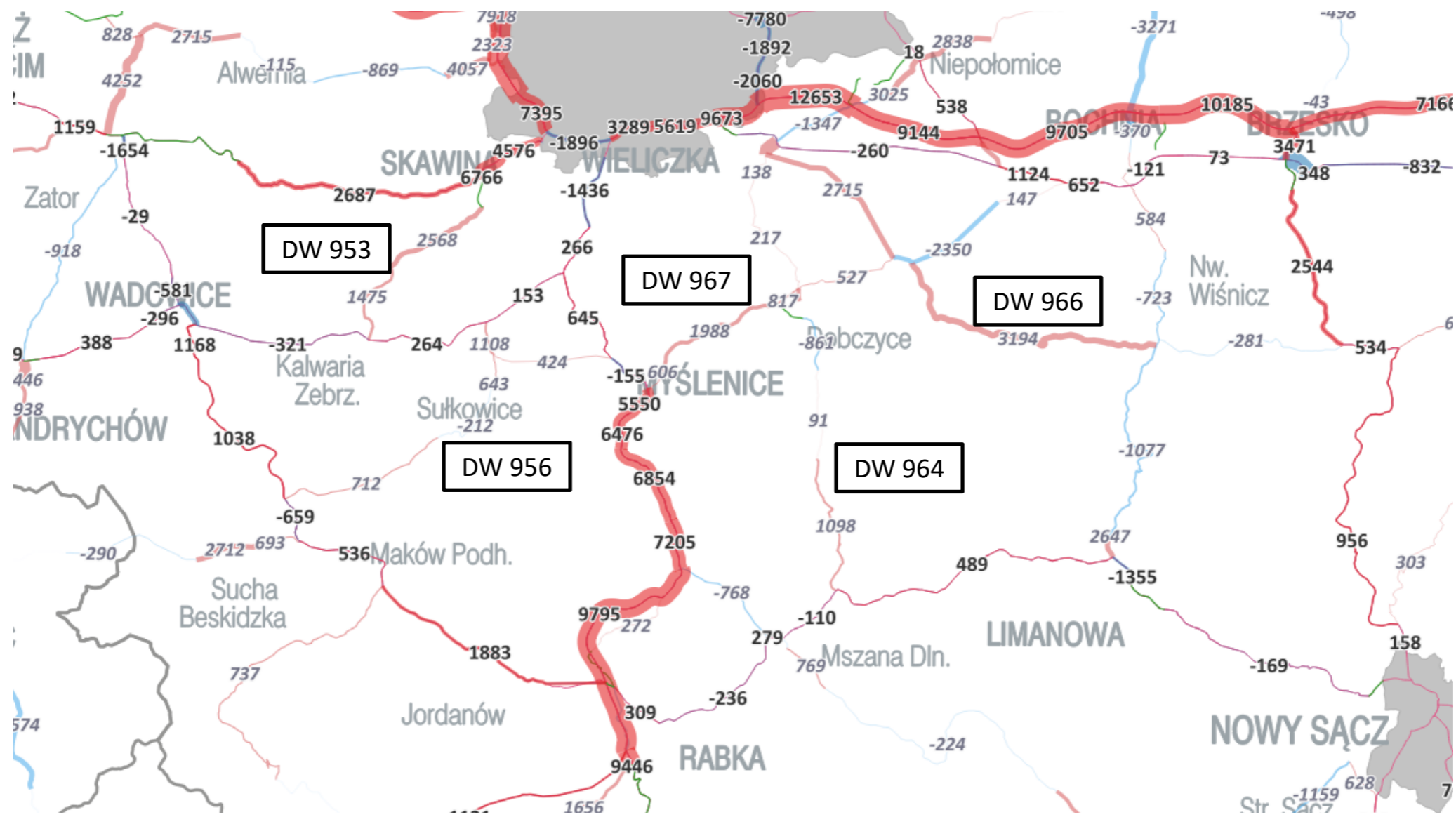


Nr (lokalizacja) punktu pomiarowego	SDRR 2025	Maks. GPR 2025	Ruch maks. do SDRR 2025	Maks. GPR 2020/21
20431 (Libertów)	56037	62555 Czwartek, lipiec, 24H	+11,6%	60134 Niedziela, lipiec, 24h
20501 (Styr)	52325	62623 Niedziela, sierpień, 16h	+19,6%	59907 Niedziela, lipiec, 24h
20422 (Dół)	39864	53195 Niedziela, sierpień, 16h	+33,4%	47586 Niedziela, lipiec, 24h
20502 (Tarnówka)	45763	57893 Niedziela, sierpień, 16h	+26,5%	53879 Niedziela, lipiec, 24h
20435 (Myślenice / Łokietka)	39338	58489 Niedziela, sierpień, 24h	+48,7%	48382 Niedziela, lipiec, 24h

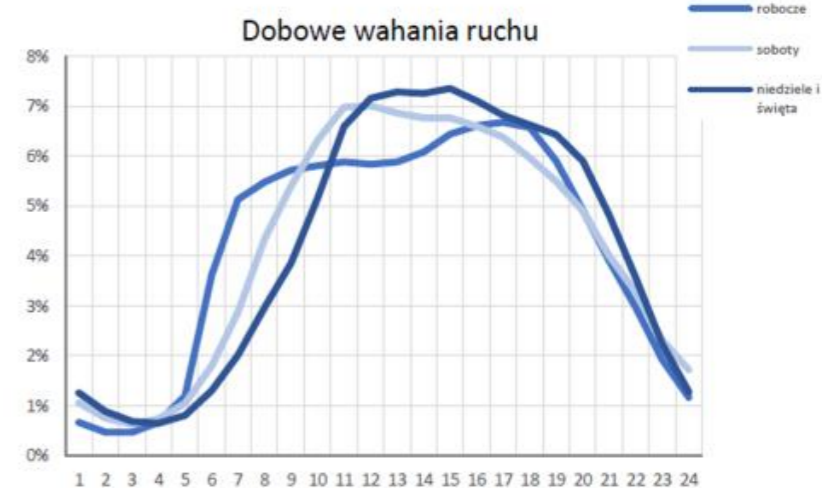
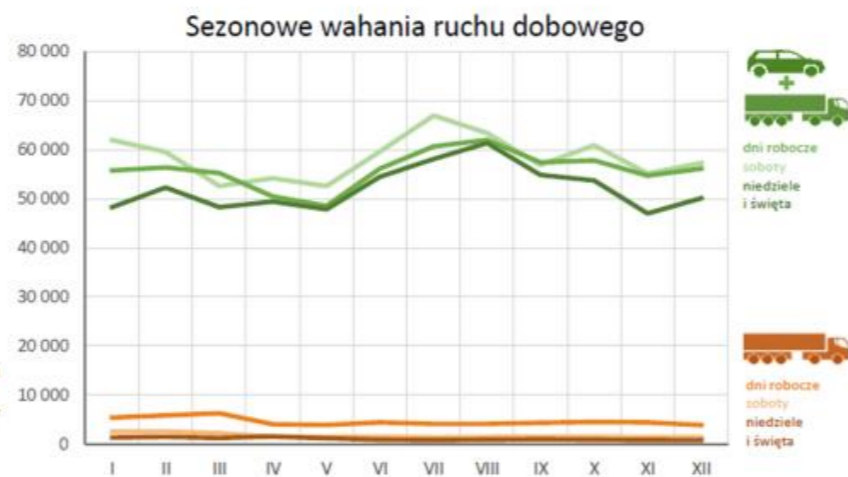
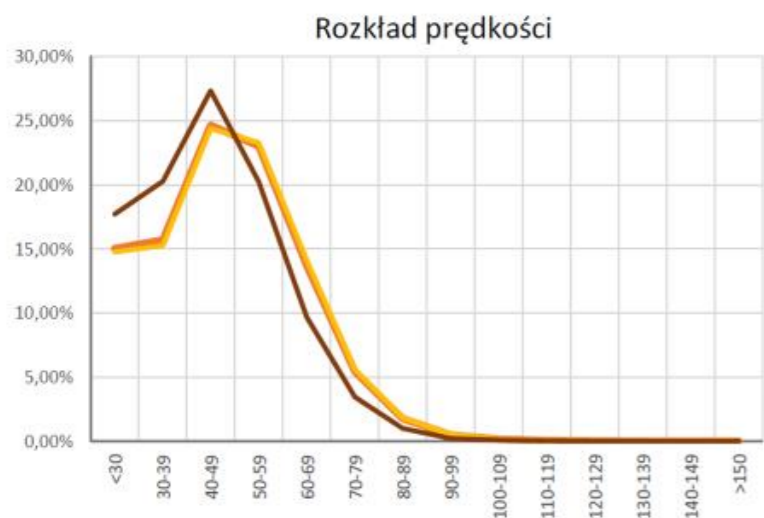
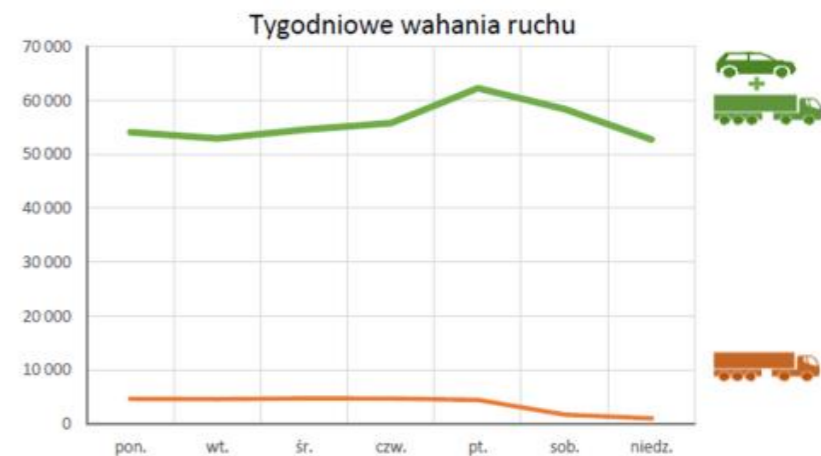
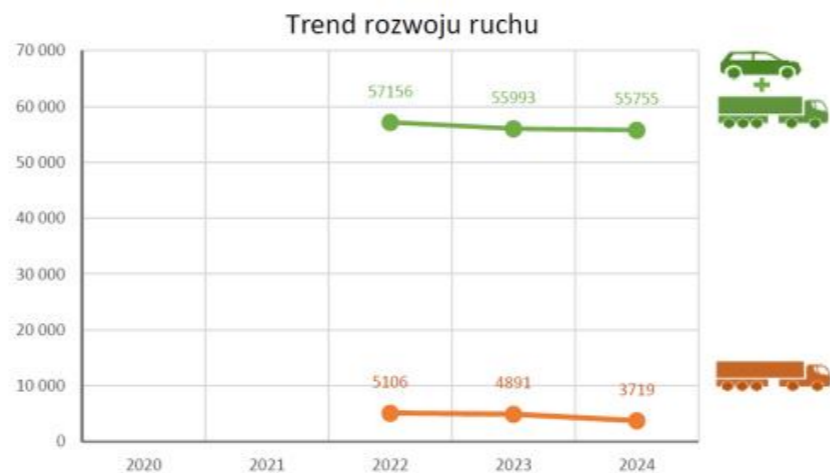
Wielkości ruchu na drogach krajowych i wojewódzkich, wg GPR 2025



GPR 2025 vs GPR 2020/2021 – porównanie zmian w obszarze analizy na drogach krajowych i wojewódzkich

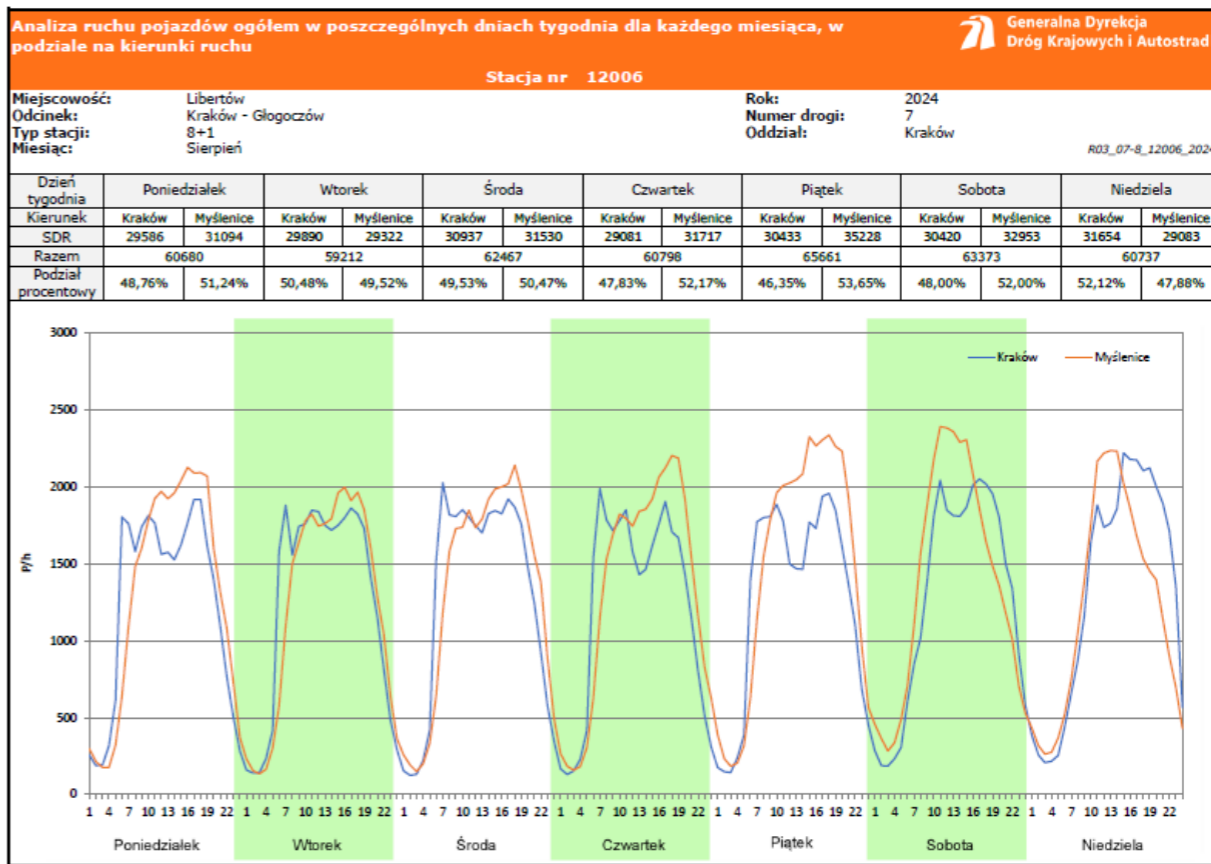
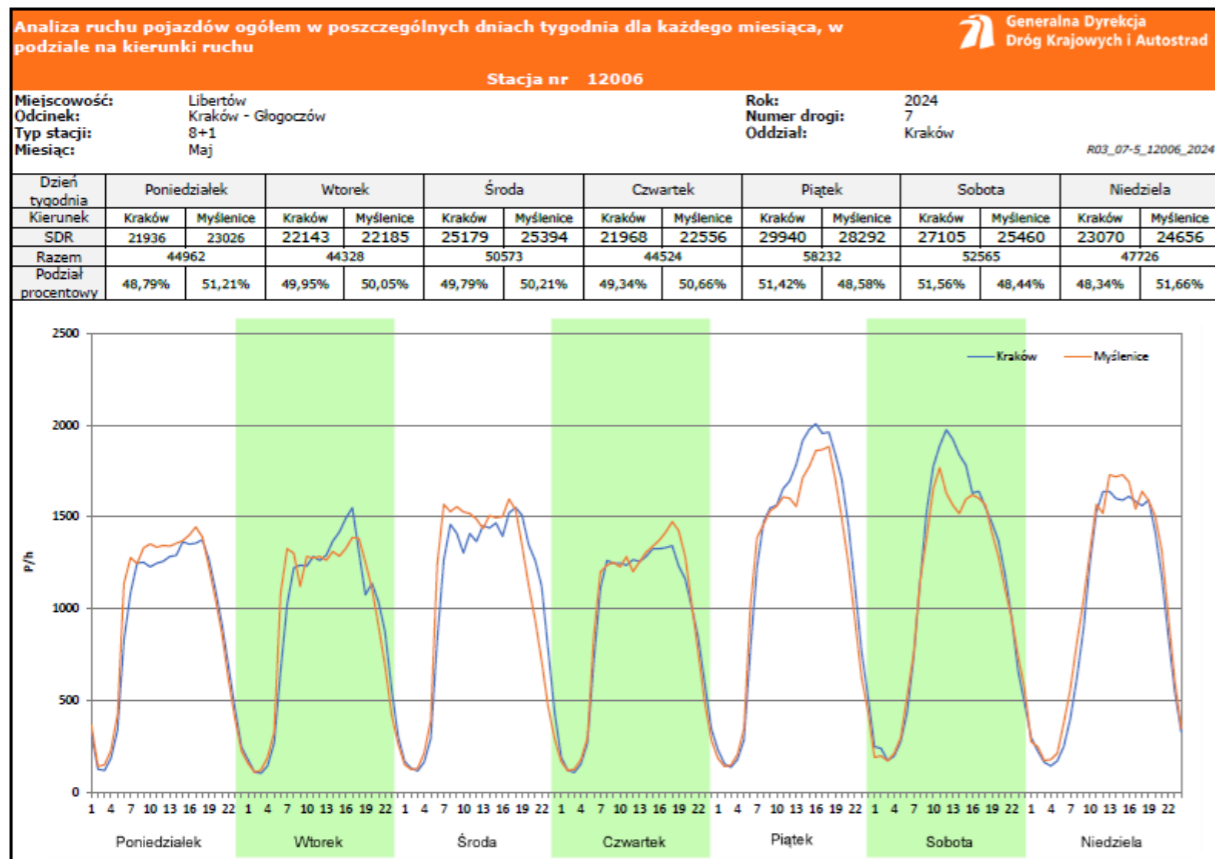


Wyniki z pomiaru automatycznego – stacja nr 12006, m. Libertów, dane z roku 2024



Stacja funkcjonowała do marca 2025 r. Przeniesiona w inną lokalizację ze względu na prace budowlane

Wyniki z pomiaru automatycznego – stacja nr 12006, m. Libertów, dane z roku 2024

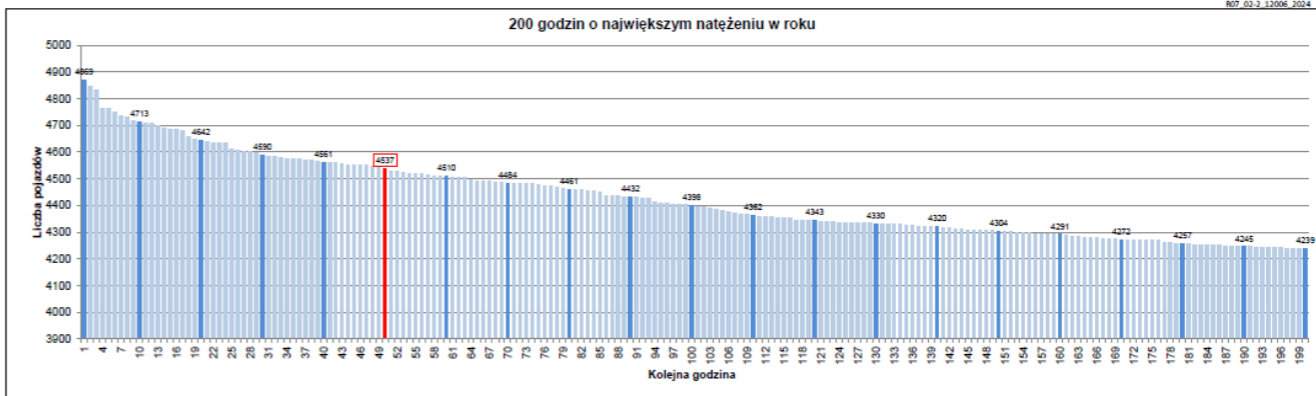


Stacja funkcjonowała do marca 2025 r. Przeniesiona w inną lokalizację (Mogilany) ze względu na prace budowlane na DK7

Wyniki z pomiaru automatycznego – stacja nr 12006, m. Libertów, dane z roku 2024

12006	Proporcja ruchu dziennego do średniego dobowego ruchu rocznego [%]											
	1	2	3	4	5	6	7	8	9	10	11	12
1	69,1	100,9	111,8	88,6	97,9	92,1	98,8	106,0	100,3	99,7	85,8	86,1
2	101,0	109,9	98,9	84,1	60,0	92,0	99,9	112,1	102,5	95,9	91,7	96,8
3	99,1	107,8	95,6	84,2	73,9	95,6	104,0	103,8	97,0	102,7	85,0	95,6
4	99,0	90,2	96,7	88,0	76,9	88,9	109,1	112,4	98,9	105,7	93,8	96,7
5	109,0	83,9	92,8	103,0	73,4	99,6	118,4	105,7	106,6	98,0	94,0	99,9
6	77,7	96,9	93,0	98,0	56,9	103,3	118,4	109,7	117,0	88,7	95,0	110,5
7	79,6	100,8	96,3	98,7	58,0	113,1	101,5	114,0	112,5	99,0	101,4	95,9
8	91,3	96,7	108,3	92,0	84,1	110,9	104,2	110,1	102,9	102,9	116,6	87,4
9	89,6	106,1	104,7	89,4	86,5	94,6	104,6	118,7	94,9	100,4	113,2	93,7
10	93,4	110,8	85,8	97,2	104,7	105,4	106,6	122,3	97,6	108,7	90,0	93,2
11	97,7	92,5	92,8	97,6	100,1	97,6	106,7	114,1	101,9	117,1	77,1	96,9
12	109,4	100,5	90,9	108,6	89,7	84,1	117,0	116,1	106,2	114,8	92,0	101,4
13	111,0	96,4	92,7	102,5	88,6	86,5	117,5	112,4	106,7	89,9	94,1	115,2
14	92,6	100,9	99,3	90,5	84,1	114,9	101,7	124,4	81,4	98,3	97,3	99,7
15	96,1	109,3	110,5	90,7	84,2	113,2	109,6	114,2	90,6	96,5	106,8	92,9
16	91,1	113,8	95,3	83,8	86,5	89,7	102,3	117,4	95,5	101,2	100,1	99,5
17	97,2	106,1	89,0	88,8	104,7	95,7	109,8	107,0	98,1	106,9	87,0	100,1
18	101,6	98,4	94,9	93,5	100,1	87,1	113,0	102,5	98,3	120,3	93,1	104,8
19	113,7	100,2	94,1	107,5	89,7	98,6	120,8	107,4	105,8	112,1	90,3	104,8
20	115,7	97,1	90,3	96,3	88,6	105,8	121,7	102,7	121,1	102,7	91,4	114,0
21	101,6	102,7	99,8	78,8	84,1	109,7	110,1	102,9	105,6	98,6	95,6	102,9
22	103,8	105,1	108,8	73,0	84,2	104,1	109,2	110,9	104,7	99,3	105,6	98,6
23	96,3	107,7	98,0	88,4	86,5	108,1	105,4	122,3	101,2	95,6	91,4	104,7
24	98,0	102,4	89,2	66,3	104,7	105,4	99,2	119,3	99,9	102,6	80,6	75,2
25	101,6	93,7	95,0	61,8	100,1	97,2	110,7	106,7	102,4	116,5	95,3	69,7
26	112,4	98,8	99,0	104,7	89,7	102,4	117,7	106,2	105,9	111,7	96,0	91,0
27	106,7	94,2	103,0	91,9	88,6	105,7	122,5	99,9	113,2	103,9	95,8	109,8
28	98,5	97,7	108,8	86,7	91,9	116,6	103,3	106,9	108,6	99,7	98,6	112,1
29	100,1	102,7	101,2	92,9	110,2	113,9	110,9	109,2	93,5	98,6	111,0	103,2
30	100,1		74,5	106,1	86,5	104,4	109,6	118,4	92,7	103,6	97,8	114,7
31	97,6		73,3		103,6		112,7	116,0		112,4		85,7

Udział ruchu w godzinach o największym natężeniu w roku w odniesieniu do SDRR w 2023 roku [%]																					
SDRR	1	10	20	30	40	50	60	70	80	90	100	110	120	130	140	150	160	170	180	190	200
55755	4869	4713	4590	4561	4561	4537	4510	4484	4461	4432	4398	4362	4343	4330	4320	4304	4291	4272	4257	4245	4239
Udział proc.	9%	8%	8%	8%	8%	8%	8%	8%	8%	8%	8%	8%	8%	8%	8%	8%	8%	8%	8%	8%	8%
Data	10.08.24	13.01.24	13.01.24	03.02.24	19.10.24	27.12.24	28.01.24	31.08.24	11.02.24	09.11.24	17.02.24	27.12.24	09.11.24	16.02.24	09.11.24	15.06.24	10.02.24	27.09.24	14.07.24	15.11.24	30.08.24
Nr dnia	6	6	6	6	6	6	7	6	7	6	6	5	6	5	6	6	6	5	7	5	5
Godzina	11	14	16	11	12	16	13	11	13	11	12	17	14	17	16	12	16	15	17	16	17



Oznaczenia: — Wartości natężen kolejnych 200 godzin
 — Wartości co dziesięć wartości z posort. 200 godzin
 — Wartości 50-tej godziny

SDRR: 55755 poj./dobę

Największe natężenie: 69359 poj./dobę (14 sierpnia 2024 r.)

Stacja funkcjonowała do marca 2025 r. Przeniesiona w inną lokalizację (Mogilany) ze względu na prace budowlane na DK7

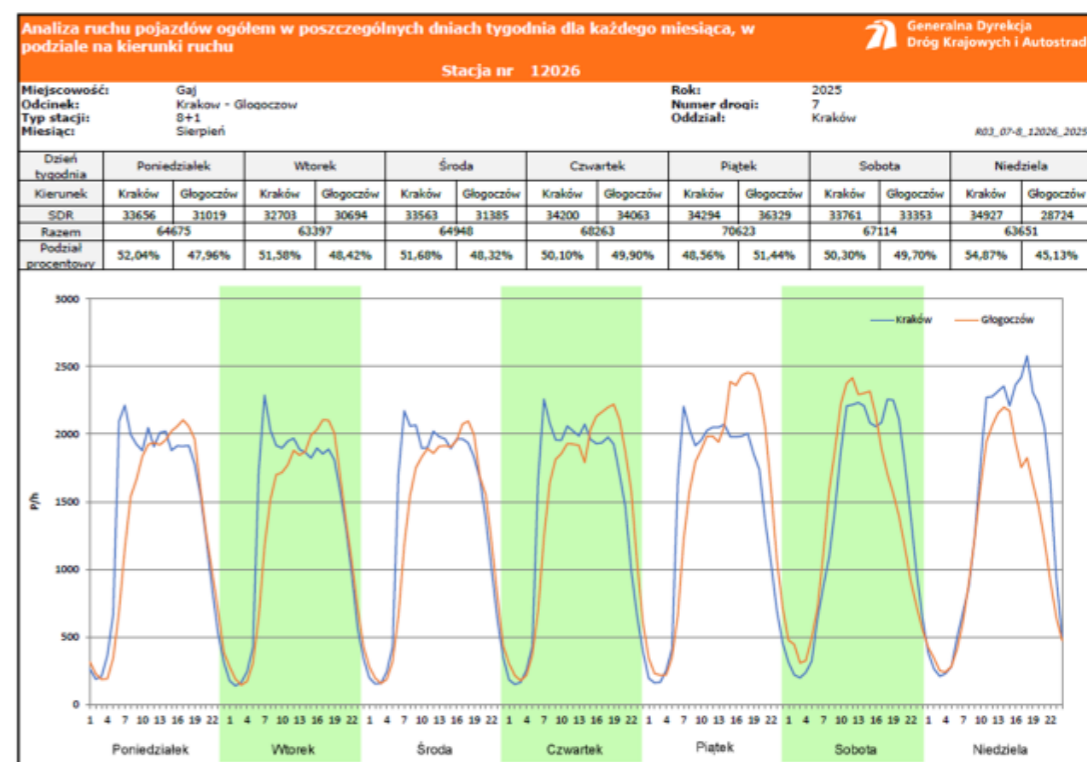
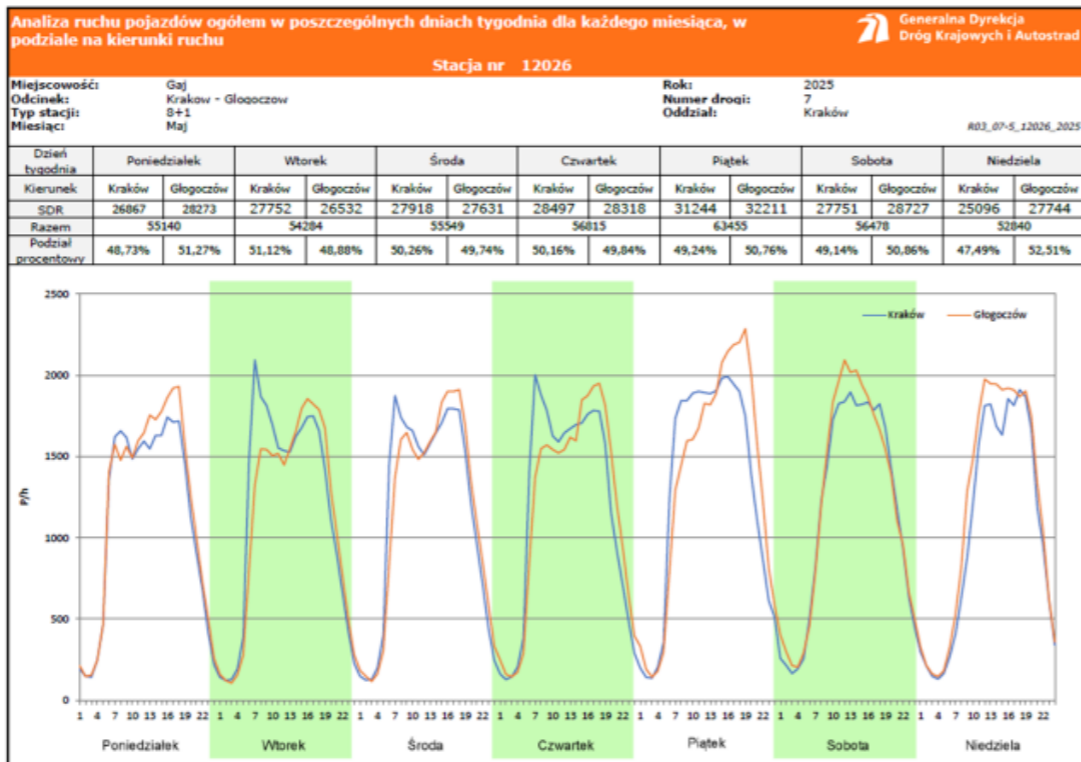
Wyniki z pomiaru automatycznego – stacja nr 12026, m. Mogilany, dane z roku 2025



Największe natężenia zarejestrowane na stacji

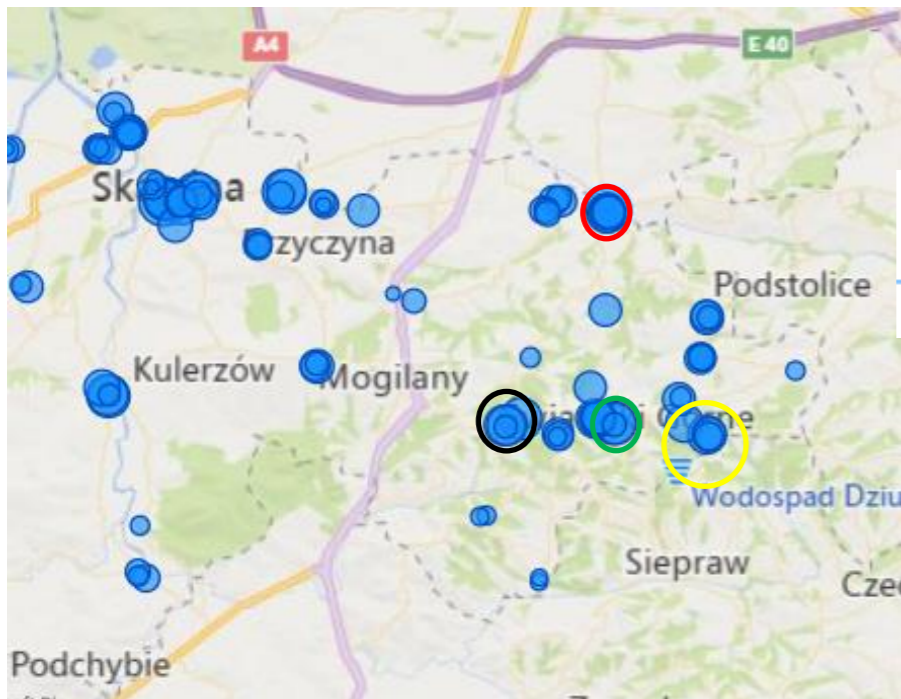
Data	Dzień	SDRD
14.08.2025	Czwartek	75941
9.08.2025	Sobota	73148
8.08.2025	Piątek	73046
20.09.2025	Sobota	72152
19.09.2025	Piątek	71991
29.08.2025	Piątek	71108
18.06.2025	Środa	70159

Stacja funkcjonuje w nowej lokalizacji od maja 2025 r. Zamiast stacji 12006 w Libertowie

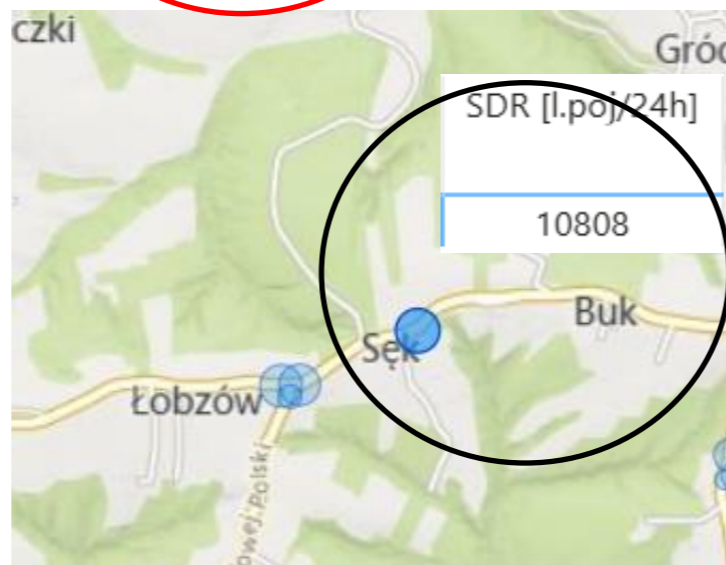
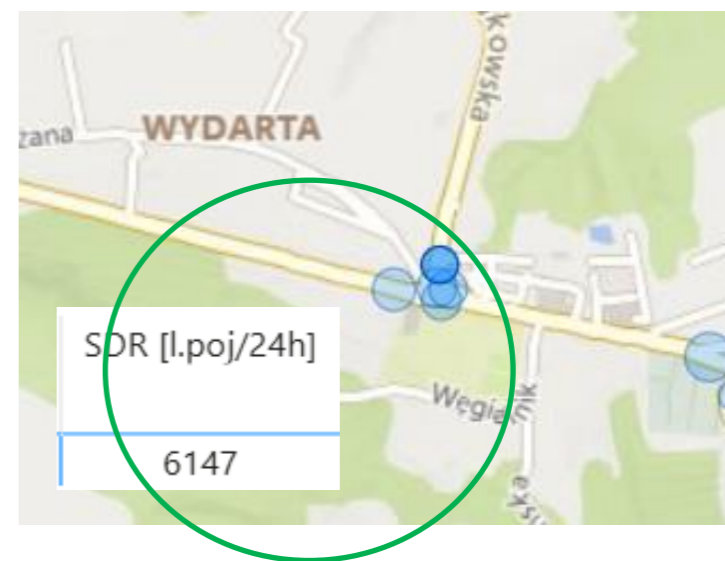
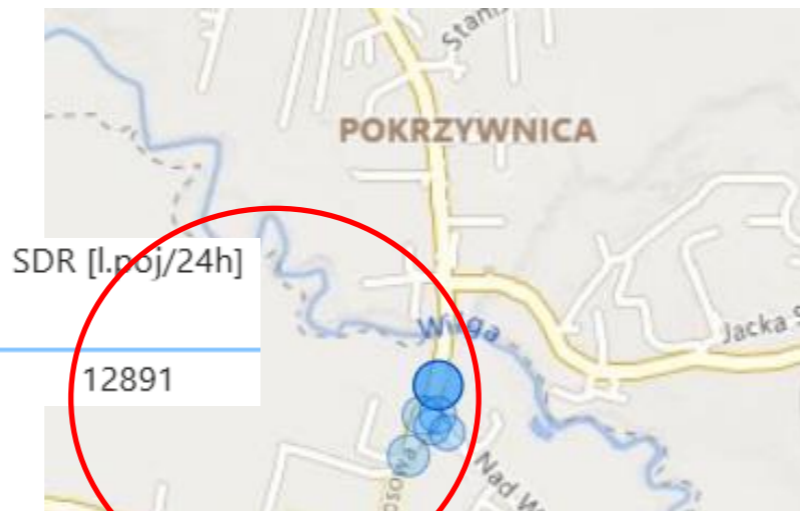


Pomiary ruchu na drogach powiatowych

Lokalizacje punktów pomiarowych



Pomiary ruchu wykonywano w okresach miarodajnych, m.in. we wrześniu i październiku 2025 r.



Źródło: [Nateżenie ruchu na drogach powiatowych : Zarząd Dróg Powiatu Krakowskiego](https://www.gov.pl/web/gddkia)

WOLNE WNIOSKI



**Dziękujemy za uwagę
i do zobaczenia 10 lipca 2026 r.**