

MAPA PRZEGLĄDOWA GOSPODARKI ŁOWIECKIEJ

NADLEŚNICTWO
ŚNIEŻKA
OBREB
ŚNIEŻKA

REGIONALNA DYREKCJA LASÓW PAŃSTWOWYCH WE WROCŁAWIU

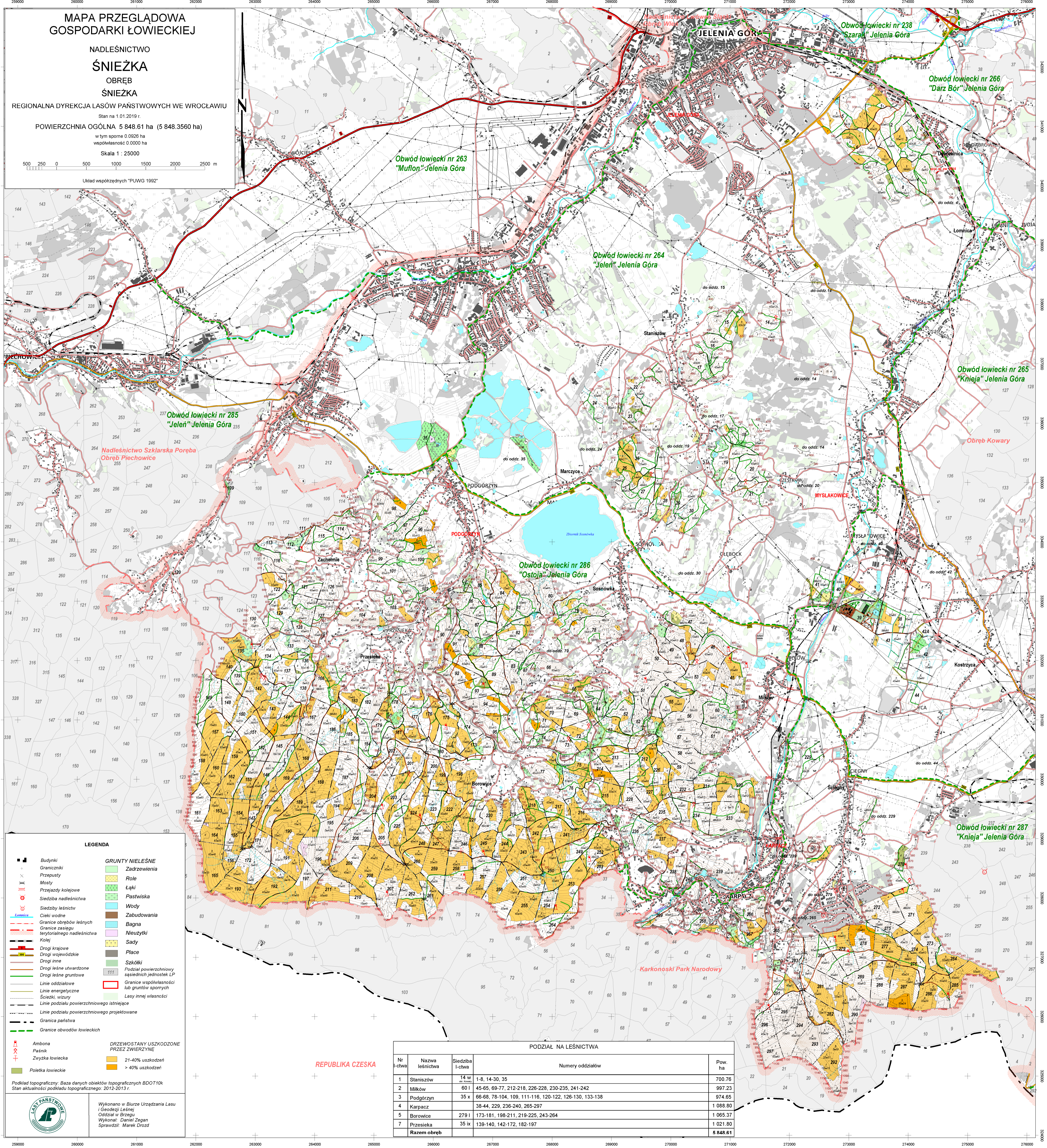
Stan na 1.01.2019 r.

POWIERZCHNIA OGÓLNA 5 848,61 ha (5 848,3560 ha)

w tym sporne 0,0926 ha
współwłasność 0,0000 ha

Skala 1 : 25000

Układ współrzędnych "PUWG 1992"



LEGENDA

- Budynki
- Graniczne
- Przepusty
- Przejazdy kolejowe
- Siedziba nadleśnictwa
- Siedziby leśnictw
- Ciek wodne
- Granice obrębów leśnych
- Granice zasięgu terytorialnego nadleśnictwa
- Kolej
- Drogi krajowe
- Drogi wojewódzkie
- Drogi inne
- Drogi leśne utwardzone
- Drogi leśne gruntowe
- Linie oddziałowe
- Linie energetyczne
- Ścieżki, wizury
- Linie podziału powierzchniowego istniejące
- Linie podziału powierzchniowego projektowane
- Granica państwa
- Granice obwodów łowieckich
- Ambona
- Pańnik
- Zwykła łowiecka
- Poletka łowieckie

- ### GRUNTY NIELEŚNE
- Zadrzewienia
 - Role
 - Łąki
 - Pastwiska
 - Wody
 - Bagna
 - Nieużytki
 - Sady
 - Place
 - Szkółki
 - Podział powierzchniowy sąsiednich jednostek LP
 - Granice współwłasności lub gruntów spornych
 - Lasy innej własności

- ### DRZEWOŚTANY USZKODZONE PRZEZ ZWIERZYNE
- 21-40% uszkodzeń
 - > 40% uszkodzeń

Podział topograficzny. Baza danych obiektów topograficznych BDOT10k. Stan aktualności podziału topograficznego: 2012-2013 r.

Wykonano w Biurze Urządzenia Lasu i Geodezji Leśnej Oddział w Brzegu. Wykonał: Daniel Zegan. Sprawdził: Marek Drozd.

REPUBLIKA CZECHA

PODZIAŁ NA LEŚNICTWA

Nr l-cтва	Nazwa leśnictwa	Siedziba l-cтва	Numery oddziałów	Pow. ha
1	Staniszów	14 w	1-8, 14-30, 35	700,76
2	Milków	60 I	45-65, 69-77, 212-218, 226-228, 230-235, 241-242	997,23
3	Podgórzyn	35 x	66-68, 78-104, 109, 111-116, 120-122, 126-130, 133-138	974,65
4	Karpacz		38-44, 229, 236-240, 265-297	1 088,80
5	Borowice	279 I	173-181, 198-211, 219-225, 243-264	1 065,37
7	Przesieka	35 ix	139-140, 142-172, 182-197	1 021,80
	Razem obręb			5 848,61

