



Rzeszów – Klimat to MY!

Miasto Rzeszów – zielona transformacja

Miejski Plan Adaptacji do zmian klimatu (MPA)

dokumenty strategiczne



Wskazuje na potrzebę zwiększania powierzchni biologicznie czynnych i retencji wody jako sposobów na łagodzenie skutków ekstremalnych zjawisk pogodowych.

Zieleń pełni tu funkcję nie tylko estetyczną, ale przede wszystkim adaptacyjną i ochronną.



Zieleń jako element systemu miejskiej odporności

DOFINANSOWANIE RETENCJI WÓD GRUNTOWYCH



MAŁA RETENCJA W RZESZOWIE

Nabór wniosków o udzielenie dotacji na dofinansowanie inwestycji związanych z retencją wód opadowych.

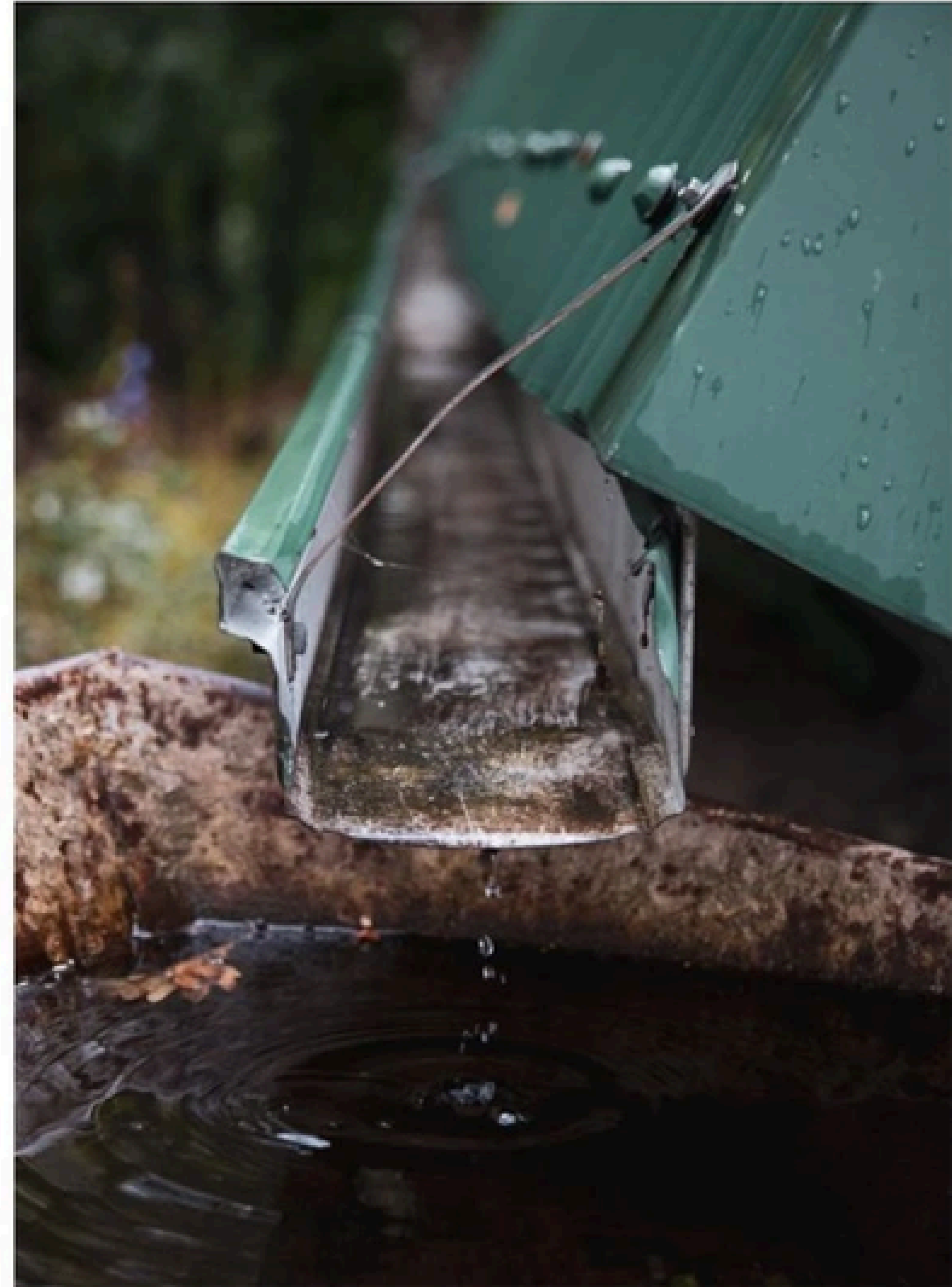
- ➔ zakup i montaż zbiorników naziemnych szczelnych o łącznej poj. min. 500 l,
- ➔ zakup i montaż zbiorników podziemnych szczelnych o poj. min. 2000 l,
- ➔ utworzenie oczka wodnego o pojemności min. 500 l, utworzenie ogrodu deszczowego.

Inwestycja / Rok	Zbiorniki naziemne	Zbiorniki podziemne	Oczka wodne	Ogrody deszczowe
2022	90	1	1	1
2023	124	6	1	2
2024	149	2	2	1
2025	121	16	2	2
Suma	484	25	6	6

MAŁA RETENCJA 2.0 W RZESZOWIE

Dotacja przeznaczona dla: wspólnot mieszkaniowych, osób prawnych, przedsiębiorców, jednostek sektora finansów publicznych będących gminnymi lub powiatowymi osobami prawnymi.

Do roku 2025 w placówkach zamontowano łącznie 83 zbiorniki o łącznej pojemności 78 200 litrów.





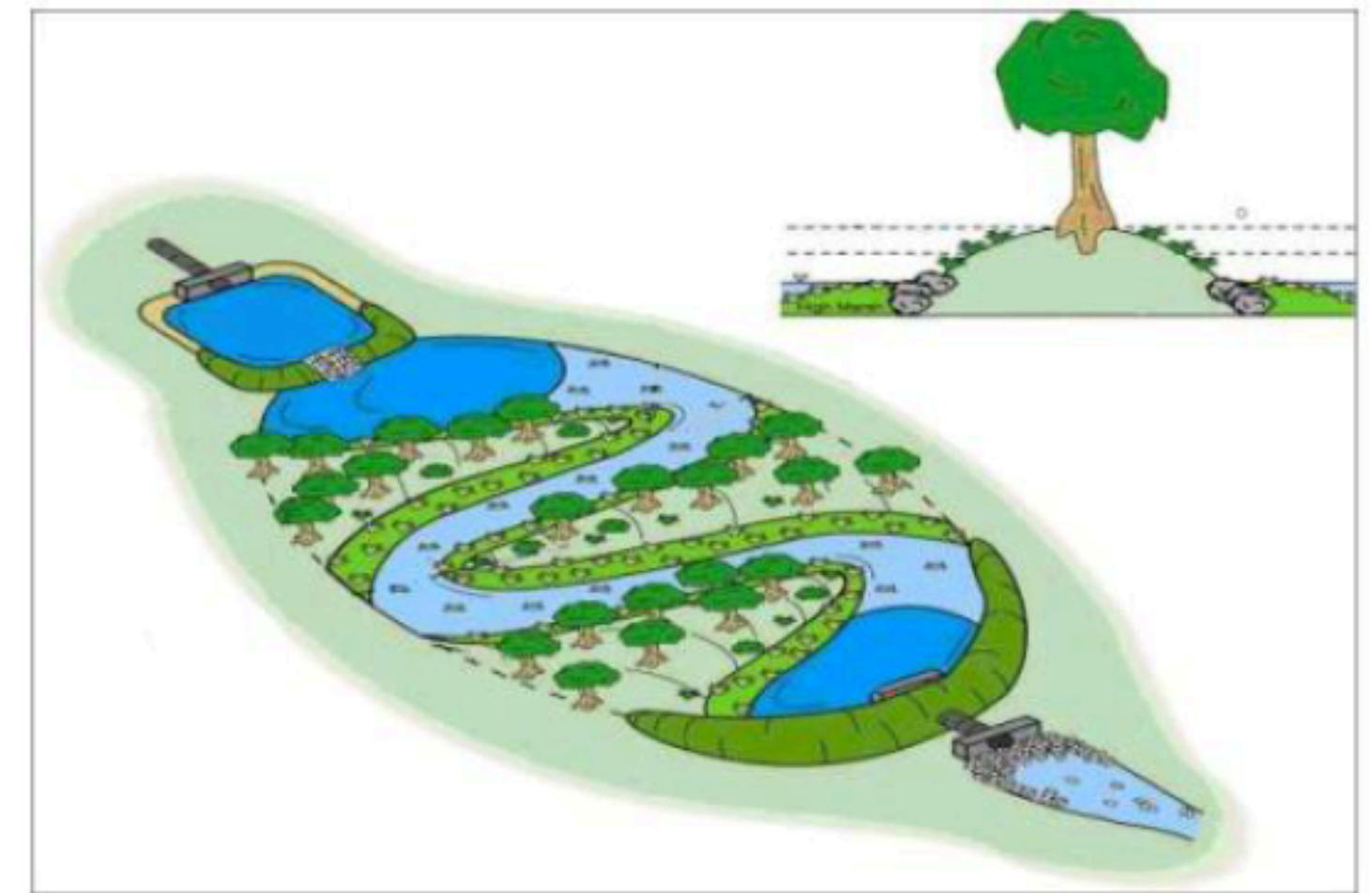
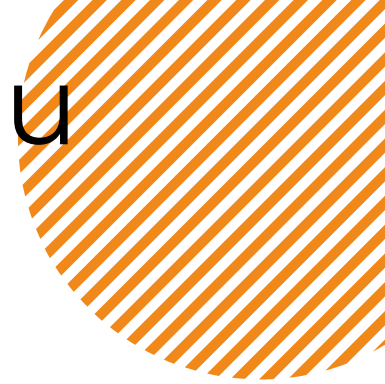
Odbetonowanie

- Łącznie w projekcie zrealizowano zadania w 50 różnych lokalizacjach
- Łączna powierzchnia odbetonowana w wyniku realizacji wszystkich zadań to 1,33 ha
- Łączna powierzchnia biologicznie czynna powstała w wyniku realizacji projektu to 1,24 ha
- Udział powierzchni biologicznie czynnej w powierzchni odbetonowanej w ramach projektu wynosi 93,23 %



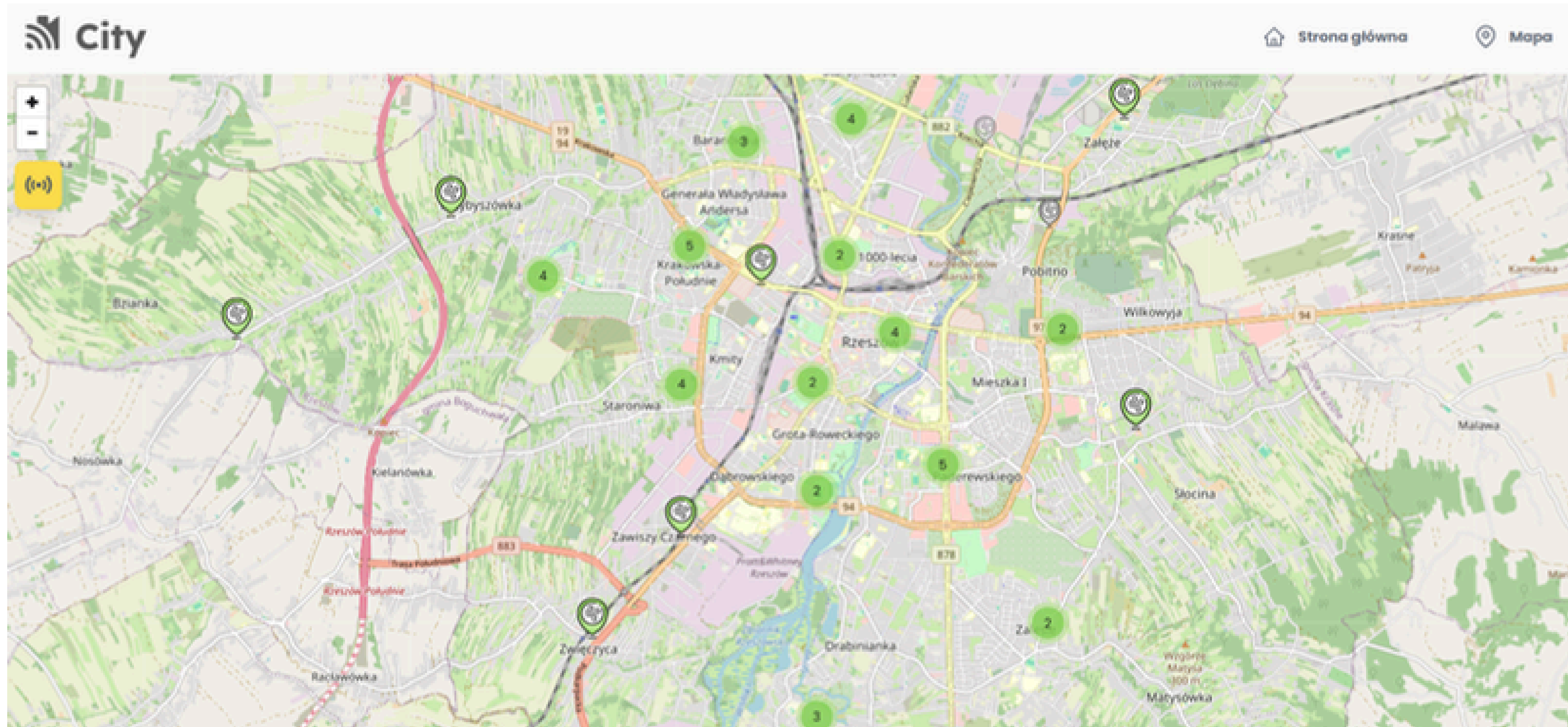
Ogród deszczowy przy Placu Farnym







Czujniki jakości powietrza





Nowe autobusy zeroemisyjne





Dziękuję za uwagę

Krzysztof Stańko
Za-ca Prezydenta Rzeszowa
krzysztof.stanko@erzeszow.pl