

# KONCEPCJA UDZIAŁU KLUCZOWYCH PARTNERÓW SPOŁECZNYCH W PRACACH NAD NARODOWYM PROGRAMEM LEŚNYM



Ministerstwo  
Klimatu i Środowiska

---

# TRANSFORMACJA LEŚNICTWA - ZAŁOŻENIA HORYZONTALNE

## KONTYNUACJA

- DOSTOSOWANIE MODELU TRWALE ZRÓWNOWAŻONEJ GOSPODARKI LEŚNIE DO AKTUALNYCH UWARUNKOWAŃ KLIMATYCZNYCH, SPOŁECZNYCH I GOSPODARCZYCH
- EWOLUCYJNA TRANSFORMACJA ROZŁOŻONA W CZASIE
- WYKORZYSTANIE DOTYCZASOWEGO DOROBKU ANALITYCZNEGO

## EWOLUCJA

- WYKORZYSTANIE WIEDZY NAUKOWCÓW I PRAKTYKÓW
- PRIORYTET DLA STABILNOŚCI FINANSOWEJ I KADROWEJ PGL LASY PAŃSTWOWE, PARKÓW NARODOWYCH, INNYCH ZARZĄDCÓW LASÓW ORAZ CAŁEGO SEKTORA LEŚNO-DRZEWNEGO

## ADAPTACJA

- WYKORZYSTANIE SZANS WYNIKAJĄCYCH ZE ZMIAN KLIMATYCZNYCH, SPOŁECZNYCH I GOSPODARCZYCH

# NARODOWY PROGRAM LEŚNY – KONTEKST STRATEGICZNY

## STRATEGIA NOWEJ RÓWNOWAGI ŚREDNIOOKRESOWA STRATEGIA ROZWOJU KRAJU DO ROKU 2035

### CZĘŚĆ DIAGNOSTYCZNA

- problemy
- potrzeby
- wyzwania

### CZĘŚĆ KIERUNKOWA

- cel horyzontalny
- cele szczegółowe

### CZĘŚĆ WDROŻENIOWA

- priorytety
- działania

### SYSTEM REALIZACJI

- narzędzia
- monitorowanie
- finansowanie



**DZIAŁANIE 23: Opracowanie narzędzi na rzecz** odbudowy zasobów przyrodniczych, adaptacji do zmian klimatu oraz **zrównoważonej transformacji leśnictwa**

- Krajowy Plan Odbudowy Zasobów Przyrodniczych (KPOZP)
- Krajowa Strategia Adaptacji do zmian klimatu (KSA)

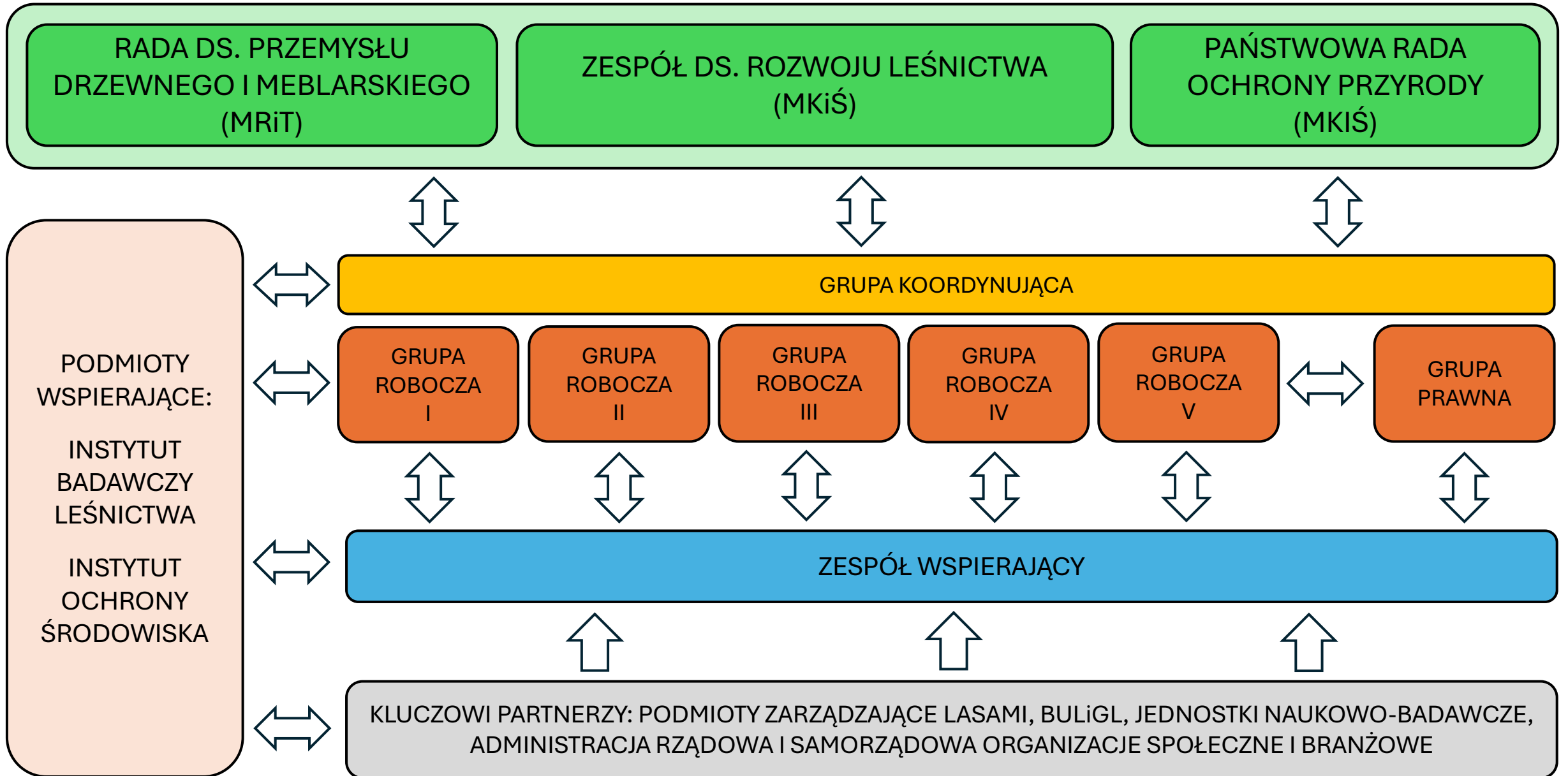
**c) Narodowy Program Leśny (NPL)**, który określi kluczowe kierunki zrównoważonego rozwoju leśnictwa w Polsce w odpowiedzi na zmieniające się uwarunkowania gospodarcze, społeczne, środowiskowe i klimatyczne.



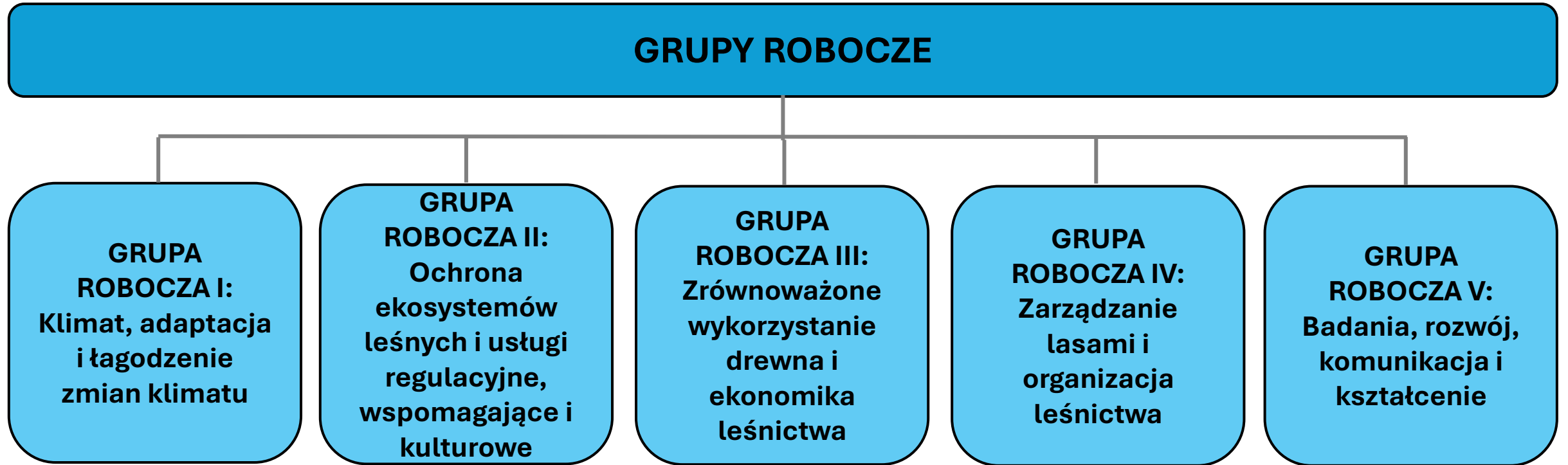
### PERSPEKTYWA FINANSOWA 2028-2034

- reformy
- kamienie milowe
- efekty

# NARODOWY PROGRAM LEŚNY – KONCEPCJA ORGANIZACYJNA



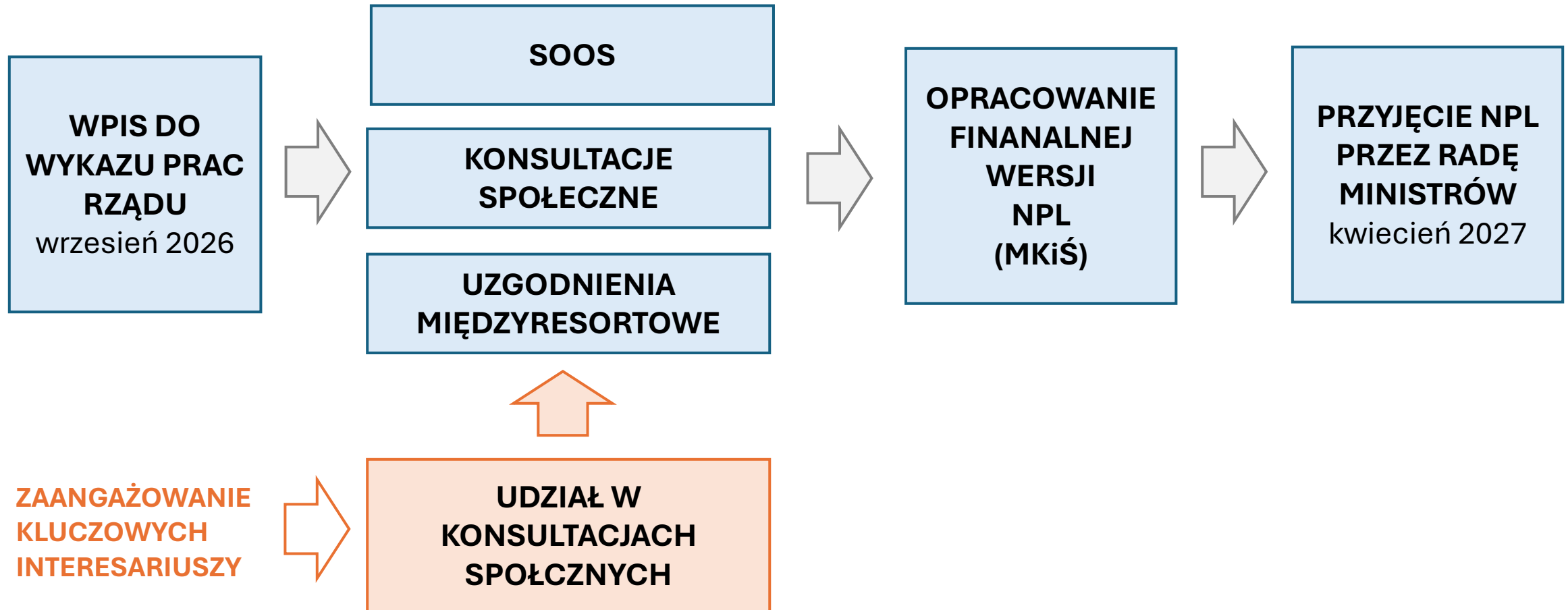
# NARODOWY PROGRAM LEŚNY – PODZIAŁ NA GRUPY ROBOCZE



# NARODOWY PROGRAM LEŚNY – ZAANGAŻOWANIE KLUCZOWYCH INTERESARIUSZY



# NARODOWY PROGRAM LEŚNY – ZAANGAŻOWANIE KLUCZOWYCH INTERESARIUSZY



# KLUCZOWE ZADANIA ZESPOŁU DS. ROZWOJU LEŚNICTWA

## Proponowane zaangażowanie kluczowych interesariuszy w opracowanie Narodowego Programu Leśnego

- udział w identyfikacji problemów, potrzeb i wyzwań oraz działań koniecznych do podjęcia w perspektywie krótkookresowej (do 2030 roku), średniookresowej (do 2035 roku) i długookresowej (do 2050 roku)
- udział w grupach tematycznych
- udział w zespołach wspierających
- udział w konsultacjach społecznych



# LICZYMY NA DOBRĄ WSPÓŁPRACĘ

**Radomir Dyjak**

*Departament Leśnictwa i Łowiectwa*

*Ministerstwo Klimatu i Środowiska*

kontakt: [radomir.dyjak@klimat.gov.pl](mailto:radomir.dyjak@klimat.gov.pl)



Ministerstwo  
Klimatu i Środowiska

---



*Zdjęcia: Radomir Dyjak, Janusz Korbel*