

MAPA PRZEGLĄDOWA  
DRZEWOSTANÓW

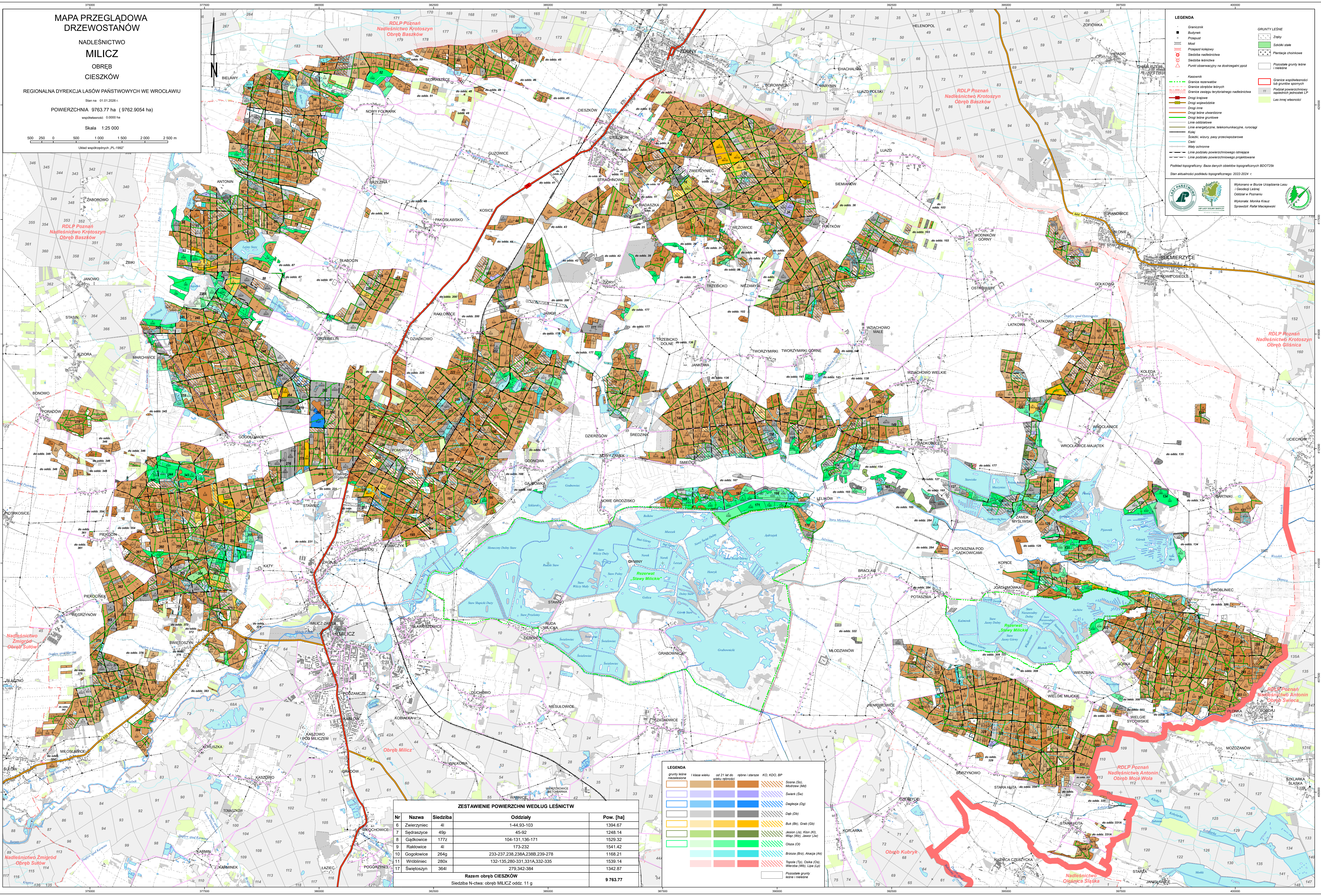
NADLEŚNICTWO  
**MILICZ**  
OBRĘB  
CIESZKÓW

REGIONALNA DYREKCJA LASÓW PAŃSTWOWYCH WE WROCŁAWIU

Powierzchnia 9763,77 ha (9762,9054 ha)

Skala 1:25 000

500 250 0 500 1000 1500 2000 2500 m



**LEGENDA**

- Granicznik
- Budynak
- Przebieg
- Przebieg kolejowy
- Siećzba nadleśnictwa
- Siećzba leśniczka
- Punkt obserwacyjny na obszarze lasu
- Kasowisko
- Granice rozmiarów
- Granice obszarów wylęgłych
- Granice zespołu terytoryjnego nadleśnictwa
- Dróg krajowe
- Dróg wojewódzkie
- Dróg powiatowe
- Dróg miejscowe
- Dróg leśne ustawione
- Dróg leśne gruntowe
- Linie oddziałowe
- Linie energetyczne, telekomunikacyjne, rurociągi
- Koleje
- Siećki, składowiska, przepływowiki
- Całki
- Wody stojące
- Linie podziału powierzchniowego
- Linie podziału powierzchniowego projektowane
- Podział powierzchniowy
- Podział powierzchniowy
- Las innej własności

Wykonano w Biurze Urzędzenia Lasu i Górnictwa Leśnego  
Oddział w Poznaniu  
Wykonali: Monika Krausz  
Sprawdził: Rafał Maciejewski

**ZESTAWIENIE POWIERZCHNI WEDŁUG LEŚNICTW**

Nr	Nazwa	Siedziba	Oddziały	Pow. [ha]
6	Zwierzyńc	41	1-44, 93-103	1394,67
7	Siedraszyce	49p	45-92	1248,14
8	Gądkowice	177z	104-131, 136-171	1529,32
9	Rakowice	41	173-232	1541,42
10	Gogolowice	264g	233-237, 238, 238A, 238B, 238-278	1168,21
11	Wrocławskie	280k	132-135, 280-331, 331A, 332-335	1539,14
17	Świętoszyn	364i	279, 342-384	1342,87
<b>Razem obręb CIESZKÓW</b>				<b>9 763,77</b>

Siedziba N-cwa: obręb MILICZ oddz. 11 g

**LEGENDA**

grunty leśne mieszane

1 klasa wieku	od 27 lat do wieku gospod.	ogólnie starze	KD, KD0, BP	Sosna (So)
				Modrzew (Mo)
				Smerk (Sm)
				Dąb (Dg)
				Dąb (Db)
				Buk (Bk), Grab (Gb)
				Leszczyna (Ls), Klon (Kl)
				Wiąz (Wz), Jasek (Ja)
				Olcha (Ol)
				Brzoza (Br), Akacja (Ak)
				Topola (To), Osika (Os)
				Wierzba (Wz), Lipa (Li)
				Pozostałe grunty leśne i meliorne