

INFORMACJA O SYTUACJI METEOROLOGICZNO - HYDROLOGICZNEJ

z dnia 25 czerwca 2026 r.

Regionalny Zarząd Gospodarki Wodnej we Wrocławiu

Regionalny Zarząd Gospodarki Wodnej we Wrocławiu podaje informację z obszaru swojego działania, tj. regionów wodnych: Środkowej Odry, Dolnej Odry i Przymorza Zachodniego, Morawy, Izery, Łąby i Ostrożnicy (Upa), Metuje, Orlicy, o sytuacji na ciekach i zbiornikach retencyjnych oraz na rzece Odrze od ujścia Nysy Kłodzkiej (km 181,30) do ujścia Warty (km 617,60) na godzinę 6:00 UTC (8:00 CEST).

1. Ostrzeżenia hydrologiczne

Obecnie (godz. 08:00 CEST) **nie obowiązują** ostrzeżenia hydrologiczne¹.

2. Ostrzeżenia meteorologiczne

Obecnie (godz. 08:00 CEST) **obowiązują** ostrzeżenia meteorologiczne¹.

- **Ostrzeżenie 2 stopnia – Upał.** Prognozuje się upał. Temperatura maksymalna w dzień od 30°C do 34°C. Temperatura minimalna w nocy od 16°C do 20°C.

Uwagi: Ostrzeżenie będzie kontynuowane z wyższym stopniem. Temperatura maksymalna przekraczająca 30°C utrzyma się co najmniej do poniedziałku. Tyczy całego obszaru administrowanego przez RZGW we Wrocławiu. Ostrzeżenie obowiązuje od 24.06.2026 r. od godz. 13:00 do 27.06.2026 r. do godz. 10:00.

3. Ostrzeżenia dotyczące suszy

Obecnie (godz. 08:00 CEST) **obowiązują** ostrzeżenia dotyczące suszy hydrologicznej¹.

- **Ostrzeżenie o suszy hydrologicznej.** – Na obszarze objętym ostrzeżeniem hydrologicznym przepływy układają się poniżej wartości granicznej SNQ. W okresie ważności ostrzeżenia przewiduje się dalszy rozwój niżówki hydrologicznej z okresowymi wahaniami przepływu (przejściowo powyżej SNQ), związanymi z działaniem urządzeń hydrotechnicznych lub z możliwymi opadami deszczu. **Dotyczy obszaru zlewni Czarna Wielka.** Ostrzeżenie obowiązuje od 02.06.2026 r. do odwołania.

¹ Źródłem prezentowanych danych są informacje zbierane i przetwarzane przez państwową służbę hydrologiczno-meteorologiczną, którymi rozporządza „IMGW– PIB”.

4. Przekroczenia stanów alarmowych i ostrzegawczych.

Na godz. 08:00 **nie zanotowano** przekroczeń: stanu ostrzegawczego i alarmowego.

Nazwa stacji	Rzeka	Województwo	Stan [cm]	Zmiana w ciągu doby (od 6:00 do 6:00 UTC) [cm]	Stan ostrzegawczy [cm]	Stan alarmowy [cm]
Brak						

5. Pogotowia i alarmy przeciwpowodziowe

Brak.

6. Informacja o zagrożeniach.

Brak.

7. Wskazanie działań niezbędnych do podjęcia w ciągu najbliższej doby.

Brak.

8. Aktualna sytuacja hydrologiczna i opady.

Stany wód na wodowskazach środkowej Odry (poniżej ujścia Nysy Kłodzkiej) układają się w strefie stanów średnich i lokalnie niskich na Odrze skanalizowanej oraz strefie stanów niskich na odcinku swobodnie płynącym.

Stany wód na wodowskazach dolnej Odry (powyżej ujścia Warty) układają się w strefie stanów niskich.

Stany wód na pozostałych wodowskazach układają się w strefie stanów niskich i średnich oraz lokalnie wysokich.

W minionej dobie nie odnotowano opadów.

8.1 Prognoza IMGW – PIB dla obszaru administrowanego przez RZGW We Wrocławiu:

- Prognoza pogody dla województwa dolnośląskiego:

W dzień zachmurzenie małe i umiarkowane. Temperatura maksymalna od 30°C do 33°C. Wiatr na ogół słaby, północno-zachodni.

W nocy zachmurzenie małe lub bezchmurne. Temperatura minimalna do 17°C do 19°C. Wiatr słaby, zmienny.

9. Informacja o zbiornikach.

Zbiorniki retencyjne

Sytuacja na dzień 25.06.2026 r. na godz. 06:00 UTC (08:00 CEST)

Zbiorniki rzeka	Odptyw śr. [m ³ /s]	Dopływ śr. [m ³ /s]	Pojemność aktualna [mln m ³]	Poj. przy NPP [mln m ³]	Poj. przy Max PP [mln m ³]	Pojemność powodz. wymagana [mln m ³]	Aktualna poj. powodz. [mln m ³]	Wolna pojemność do wykorzyst. [%]	Administrator obiektu
1	2	3	4	5	6	7= 6-5	8= 6-4	9	10
Topola Nysa Kłodzka	3,80	3,80	14,203	16,5	21,7	5,2	7,5	34	PGW WP RZGW we Wrocławiu
Kozielno Nysa Kłodzka	4,21	3,80	12,851	12,9	16,3	3,4	3,4	21	
Otmuchów Nysa Kłodzka	5,00	5,00	45,702	58,4	129,2	70,8	83,5	65	
Nysa Nysa Kłodzka	10,00	10,00	49,980	65,7	121,7	56,0	71,7	59	
Mietków Bystrzyca	1,00	1,76	25,811	63,0	77,2	14,2	37,2*	59*	
Dobromierz Strzegomka	0,22	0,13	6,649	10,0	11,4	1,4	4,7	41	
Słup Nysa Szalona	0,32	0,05	14,882	31,0	38,1	7,1	23,2	61	
Bukówka Bóbr	0,54	0,38	9,462	12,8	16,7	3,9	7,2	43	
Sosnowka Czerwonka	0,18	0,02	7,817	10,9	14,8	3,9	7,0	47	
Piłchowice Bóbr	4,40	3,50	b.d.**	24,0	50,0	26,0	b.d.**	b.d.**	TAURON Ekoenergia sp. z o.o.
Złotniki Kwisa	2,50	0,50	8,260	9,7	12,1	2,4	3,8	32	
Leśna Kwisa	1,50	2,60	6,216	7,0	16,8	9,8	10,6	63	
Lubachów Bystrzyca	0,90	0,50	4,314	4,9	6,8	1,9	2,5	37	
wartości stałe									

* Obliczono do normalnego poziomu piętrzenia NPP, ze względu na zalecenia pokontrolne

** Brak danych. Trwa remont zapory, poziom piętrzenia poniżej Min PP

Dopływy do zbiorników kształtują się w strefie dopływów średnich i niskich.

166,1	mln m ³	Wolna pojemność powodziowa dla zbiorników Topola-Kozielno-Otmuchów-Nysa w stosunku do Max PP
208,2	mln m ³	Wolna pojemność powodziowa zbiorników retencyjnych RZGW Wrocław w stosunku do Max PP*
225,1	mln m ³	Wolna pojemność powodziowa zbiorników retencyjnych (w tym energetyczne) w stosunku do Max PP

Zbiorniki retencyjne:

- Na zbiorniku **Mietków** realizowane jest zalecenie pokontrolne, tj. **wydano dyspozycję aby nie przekraczać NPP do dowożenia** oraz w przypadku np. wezbrania, po osiągnięciu NPP - prowadzić gospodarkę wodną na zasadzie odpływ ze zbiornika = dopływowi do zbiornika.
- Przelew powierzchniowy na zbiorniku **Topola** uległ uszkodzeniu podczas powodzi we wrześniu 2024 r. **Prace zostały wykonane w zakresie niezbędnym do zabezpieczenia przed niekontrolowanym przepływem wód ze zbiornika.** Poziom piętrzenia na zbiorniku Topola jest utrzymywany poniżej NPP.
- Na zbiorniku **Sosnówka** realizowane jest zalecenie DWINB we Wrocławiu, tj. utrzymywanie **poziomu piętrzenia ok. 2 m poniżej NPP.**
- Na zbiorniku **Pilchowice** trwa remont oraz obniżanie poziomu piętrzenia wody, aż do całkowitego opróżnienia zbiornika w celu wykonania prac remontowo-modernizacyjnych. Wskazane prace potrwać do końca marca 2028 r.

Zbiorniki suche:

- **Zbiornik suchy Mysłakowice** jest wyłączony z użytkowania - na podstawie decyzji DWINB we Wrocławiu, wprowadzono zakaz napełniania i piętrzenia wód w zbiorniku. Obecnie trwają czynności mające na celu przywrócenie do użytkowania, planowane jest ukończenie prac do końca 2026 r.

Poldery przeciwpowodziowe i suche zbiorniki przeciwpowodziowe nie piętrzą wody. Wszystkie zbiorniki pracują zgodnie z instrukcjami gospodarowania wodą.

10. Informacja o żeglowności rzek i stanie urządzeń hydrotechnicznych.

Odrzańska Droga Wodna jest otwarta dla żeglugi na odcinku od km 181,3 Ujście Nysy Kłodzkiej do km 617,6 Kostrzyn nad Odrą, z wyjątkiem śluzy Mieszkańska (komunikat nawigacyjny nr 31/2026).

W rejonie Ośrodka Ćwiczeń Biała Góra koło Krosna Odrzańskiego tj. w km 520-521 rzeki Odra w dniach 03-24.06.2026 r. będą odbywały się ćwiczenia wojskowe z wykorzystaniem sprzętu pływającego. Załogi wszystkich jednostek nawigujących na wskazanym odcinku są zobowiązane do zachowania szczególnej ostrożności i właściwe reagowanie na sygnalizację i polecenia jednostek zabezpieczających przedsięwzięcie (komunikat nawigacyjny nr 32/2026).

Wszystkie aktualnie obowiązujące komunikaty nawigacyjne oraz szczegółowe informacje żeglugowe dla odcinka od ujścia Nysy Kłodzkiej (km. 181,3) do ujścia Nysy Łużyckiej (km. 542,4) znajdują się na stronie internetowej PGW WP RZGW we Wrocławiu w zakładce: [Komunikaty nawigacyjne Wrocław](#) oraz [Informacje żeglugowe](#).

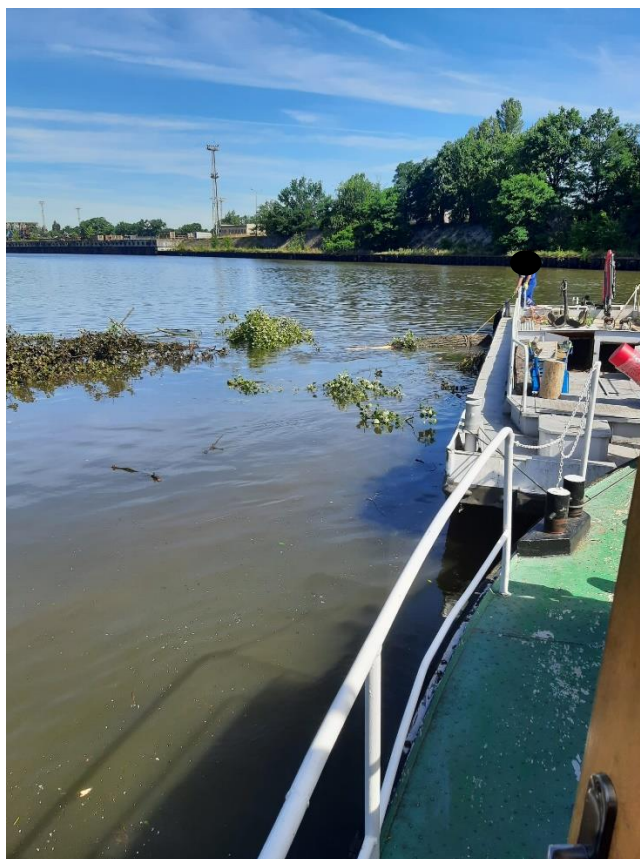
Komunikaty oraz szczegółowe informacje żeglugowe dla odcinka Odry Granicznej (od km 542,4 do km 617,6) są publikowane przez PGW WP RZGW w Szczecinie na stronie: [Komunikaty nawigacyjne Szczecin](#) oraz [Informacje żeglugowe Szczecin](#).

11. Inne informacje.

Działania Centrum Operacyjnego Ochrony Przeciwpowodziowej prowadzone są zgodnie z trybem pracy „0” (normalnym), określonym w Zarządzeniu nr 48/2019 Prezesa PGW Wody Polskie (odwołania trybu „1” nastąpiło dnia 23.06.2026r. ok godz. 12:00)

Na terenie RZGW we Wrocławiu w ostatnim okresie odnotowano następujące zgłoszenia:

- na zaporze czołowej zbiornika Nysa zweryfikowano awarię urządzenia automatycznego systemu pomiaru poziomu wody w piezometrach AKPIA –na całej lewej stronie w wyniku wyładowania atmosferycznego. W najbliższym czasie będą prowadzone prace polegające na usunięciu usterki.
- występowania niebezpiecznej rośliny - Barszcz Sosnowskiego we Wrocławiu, w międzywalu rzeki Odry w rejonie ul. Bartoszowickiej. Trwa weryfikacja sytuacji w terenie przez jednostkę terenową RZGW.
- Służby RZGW we Wrocławiu usunęły powalone drzewo częściowo blokujące Kanał Żeglugowy we Wrocławiu w okolicy starego mostu kolejowego przy grobli Kozanowskiej (fotografia poniżej).



Komunikat o sytuacji hydrologicznej został opracowany na podstawie danych z zarządów zlewni oraz z państwowej służby hydrologiczno-meteorologicznej IMGW-PIB przez Centrum Operacyjne Ochrony Przeciwpowodziowej – RZGW we Wrocławiu