

# PRZYKŁADOWY TEST Z PRZEDMIOTÓW OGÓLNUZYCZNYCH

dla kandydatów do PSM II stopnia

Państwowa Szkoła Muzyczna I i II st. im. Mieczysława Karłowicza w Mielcu

Imię i nazwisko:

**KLUCZ ODPOWIEDZI**

## 🔊 Zadanie 1. SŁUCHOWE ROZPOZNAWANIE INTERWAŁÓW

Rozpoznaj usłyszane interwały i wpisz w kratki ich nazwy. Interwał zostanie zagrany najpierw melodycznie, a następnie harmonicznie. Każdy przykład zabrzmie dwukrotnie.

Przykład 1
5 cz

Przykład 2
3 m

Przykład 3
tryton

Przykład 4
7 w

## 🔊 Zadanie 2. SŁUCHOWE ROZPOZNAWANIE TRÓJDŹWIĘKÓW

Rozpoznaj trójdźwięk i jego postać. Trójdźwięk zostanie zaprezentowany najpierw melodycznie, a następnie harmonicznie. Każdy przykład usłyszysz dwukrotnie.

Przykład 1
dur II p.

Przykład 2
zwiększony

Przykład 3
moll b.p.

Przykład 4
dur I p.

## 🔊 Zadanie 3. SŁUCHOWE ROZPOZNAWANIE ODMIAN GAM

Rozpoznaj ze słuchu odmianę gamy. Wpisz w kratkę prawidłową odpowiedź. Każdy przykład usłyszysz dwukrotnie.

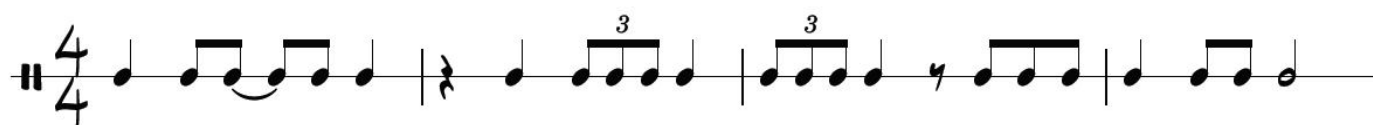
Możliwe odpowiedzi: *dur naturalna, moll naturalna - eolska, moll harmoniczna, moll dorycka*

Przykład 1
moll naturalna - eolska

Przykład 2
moll harmoniczna

## 🔊 Zadanie 4. ĆWICZENIE RYTMICZNE

Określ, czy zapis rytmu jest zgodny z nagraniem. Otocz kółkiem właściwą odpowiedź. Nagranie usłyszysz dwukrotnie.



Zapis rytmu jest:

ZGODNY Z NAGRANIEM

NIEZGODNY Z NAGRANIEM

### 🔊 Zadanie 5. DYKTANDO MELODYCZNE

Usłyszysz nagranie melodii. Uzupełnij zapis nutowy i określ tonację. Dla ułatwienia rytm został już zapisany nad pięciolinia. Nagranie usłyszysz osiem razy.



**Tonacja**

G-dur

### Zadanie 6. OKREŚLANIE INTERWAŁÓW W ZAPISIE NUTOWYM (zadanie bez nagrania)

Otocz kółkiem wszystkie skoki o tryton w poniższym zapisie nutowym.



### 🔊 Zadanie 7. SŁUCHOWE OKREŚLANIE RODZAJU MELODYKI

Usłyszysz teraz fragment utworu muzycznego. Otocz kółkiem rodzaj występującej w nim melodyki:

deklamacyjna

kantylenowa

figuracyjna

ornamentalna

### 🔊 Zadanie 8. SŁUCHOWE ROZPOZNAWANIE INSTRUMENTÓW

Otocz kółkiem nazwę instrumentu, który wykonuje partię solową w zaprezentowanym utworze muzycznym.

flet poprzeczny

wiolonczela

klarnet

fagot

### 🔊 Zadanie 9. OKREŚLANIE EPOKI USŁYSZANEGO UTWORU

Określ epokę, w której został skomponowany zaprezentowany utwór muzyczny.

barok

klasycyzm

romantyzm

XX wiek

Kolejne zadania nie posiadają przykładów dźwiękowych.

**Zadanie 10.** Wypisz wszystkie elementy dzieła muzycznego.

melodyka	rytmika
agogika	artykulacja
harmonika	kolorystyka
dynamika	faktura

**Zadanie 11.** Zapisz literowy schemat budowy ronda.

np. **ABACADAEAF...**

**Zadanie 12.** Do jakiej grupy i podgrupy instrumentów należy flet poprzeczny?

**instrumenty dęte drewniane**

**Zadanie 13.** Podaj 3 informacje na temat Jana Sebastiana Bacha.

*Przykładowe odpowiedzi:*

<b>Był niemieckim kompozytorem epoki baroku.</b>
<b>Pracował głównie jako organista i kantor w kościołach, m.in. w Lipsku.</b>
<b>Był mistrzem polifonii - komponował fugi.</b>

**Koniec testu. Dziękujemy.**

<b>PUNKTACJA</b>				
Maksymalnie 25 pkt.				
	<b>Zadanie</b>	<b>Punktacja maksymalna</b>		
Kształcenie słuchu	<b>1</b>	4 x 0,5	2	<b>13</b>
	<b>2</b>	4 x 0,5	2	
	<b>3</b>	2 x 1	2	
	<b>4</b>	1	1	
	<b>5</b>	4	4	
	<b>6</b>	2	2	
Wiedza o muzyce	<b>7</b>	1	1	<b>12</b>
	<b>8</b>	1	1	
	<b>9</b>	1	1	
	<b>10</b>	8 x 0,5	4	
	<b>11</b>	1	1	
	<b>12</b>	1	1	
	<b>13</b>	3 x 1	3	