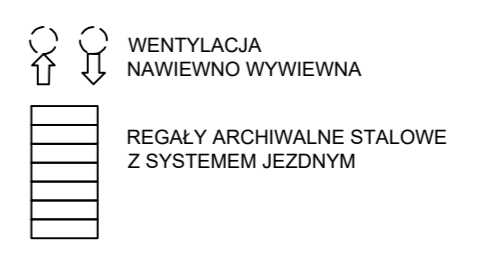


UWAGA: PO DOKONANIU ODKRYWEK STROPU
 NALEŻY WEZWAĆ NADZÓR AUTORSKI.
 NALEŻY OKREŚLIĆ TECHNOLOGIĘ WYKONANIA
 PRZEBIEC PRZEZ STROP (EWENTUALNE WZMOCNIENIE
 STROPU LUB ZMIANĘ WYMIARÓW PRZEBIEC PRZEZ
 STROP).

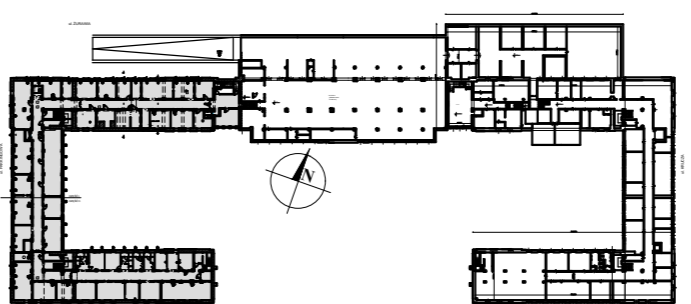
CZĘŚĆ I.
 CZĘŚĆ II.

LEGENDA:



- Sz ŚCIANA ZEWNĘTRZNA
- OKŁADZINA ŚCIANY ZEWNĘTRZNEJ
- ŚCIANA MUROWANA
- 2cm TYNK REGULUJĄCY WILGOTNOŚĆ MALOWANY FARBĄ SILIKATOWĄ
- Św ŚCIANA WEWNĘTRZNA
- 2cm TYNK REGULUJĄCY WILGOTNOŚĆ MALOWANY FARBĄ SILIKATOWĄ
- ŚCIANA MUROWANA
- 2cm TYNK REGULUJĄCY WILGOTNOŚĆ MALOWANY FARBĄ SILIKATOWĄ
- Św-C ŚCIANA WEWNĘTRZNA-CERAMICZNA
- 2cm TYNK CEMENTOWO WAPIENNY MALOWANY FARBĄ MINERALNĄ
- 12cm ŚCIANA MUROWANA
- 2cm PŁYTKA CERAMICZNA DO WYS. 210cm, POWYŻEJ TYNK REGULUJĄCY WILGOTNOŚĆ MALOWANY FARBĄ SILIKATOWĄ
- Ś-C ŚCIANA CERAMICZNA
- 2cm PŁYTKA CERAMICZNA DO WYS. 210cm, POWYŻEJ TYNK REGULUJĄCY WILGOTNOŚĆ MALOWANY FARBĄ SILIKATOWĄ
- 12cm ŚCIANA MUROWANA
- 2cm PŁYTKA CERAMICZNA DO WYS. 210cm, POWYŻEJ TYNK REGULUJĄCY WILGOTNOŚĆ MALOWANY FARBĄ SILIKATOWĄ

LOKALIZACJA POMIESZCZEŃ OBJĘTYCH OPRACOWANIEM:



Orientacja:

Rysunek chroniony w myśl przepisów ustawy z dnia 04.02.1994r. o Prawie Autorskim i Prawach Pokrewnych, Dz.U. 2017 poz. 885 ze zmianami.

Tytuł projektu:
**PRZEBUDOWA POMIESZCZEŃ PIWNICZNYCH
 I MAGAZYNOWYCH NA POZIOMIE - I**

Adres Inwestycji:
 ul. Wspólna 30, 00-930 Warszawa
 dz. ew. nr 57/1, 57/2 obr. 5-05-02

Inwestor:
 Ministerstwo Rolnictwa i Rozwoju Wsi
 ul. Wspólna 30, 00-930 Warszawa

Jednostka projektowa:
 SPS Budownictwo i Architektura
 Stanisława Tadzika
 ul. Malborka 10a, Czarny Las, 05-825 Grodzisk Mazowiecki.

PROJEKTANT: _____ Podpis

mgr inż. arch. Stanisława Tadzik
 upr.nr MA/052/17
 specjalność architektoniczna
 do projektowania bez ograniczeń

Tytuł rysunku:
**RZUT POZIOMY - I - CZĘŚĆ I.
 STAN PROJEKTOWANY**

Branża: ARCHITEKTONICZNO - BUDOWLANA Faza projektu: PROJ. WYKONAWCZY

Skala: 1:100 Format wydruku: A2 Nr rewizji: Nr rysunku: PW/A/04

Data: marzec 2019 r. Nr strony: 59