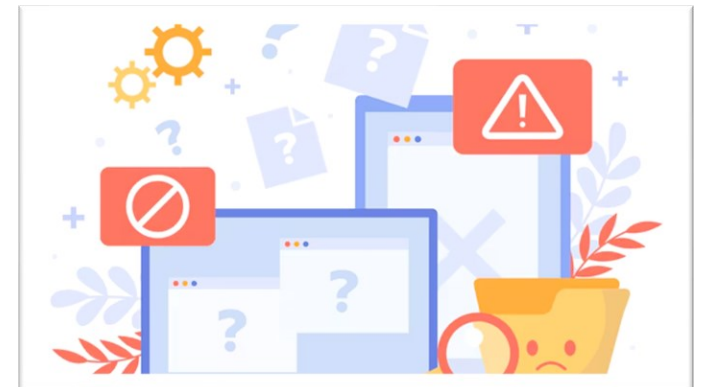




# Najczęstsze błędy popęłniane przez Wnioskodawców w naborach w inwestycji C2.1.3 E-kompetencje

# Błędy w zakresie aplikowania

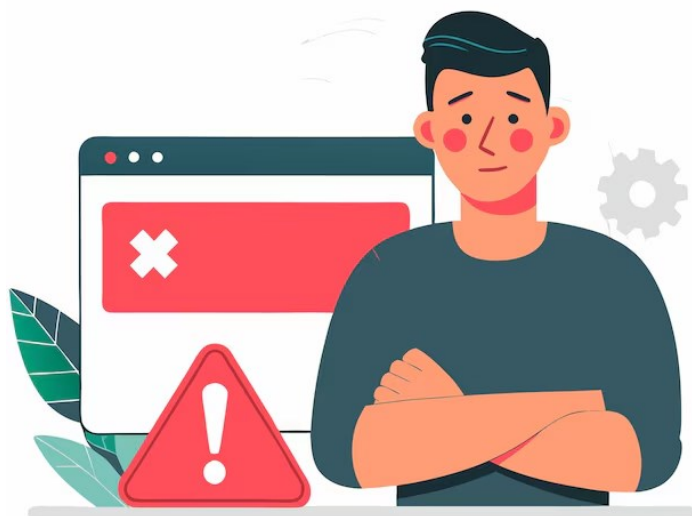
1. **Złożenie Wniosku o objęcie przedsięwzięcia wsparciem SAMODZIELNIE przez Jednostkę Samorządu Terytorialnego.**
2. Złożenie w ramach jednego naboru kilku Wniosków o objęcie przedsięwzięcia wsparciem na różnych tożsamościach (jako Wnioskodawca i Partner).
3. Nieaktualne/ sprzeczne lub wykluczające się informacje w złożonych dokumentach np. różnice między wnioskiem a deklaracjami dotyczącymi liczby uczestników.
4. Niewłaściwy sposób przekazywania uzupełnień do wniosku (np. przesyłanie kilkoma kanałami, komunikacji (LSI i EPUAP).





## Błędy w zakresie wypełniania wniosku o objęcie przedsięwzięcia wsparciem

# I. Nieprawidłowości przy składaniu wniosków



- Wskazanie nieaktualnego/nieprawidłowego/nieaktywnego adresu EPAUP.
- Brak pełnych informacji dotyczących opisu partnera/partnerów projektu np. brak szczegółowego opisu ich roli i zaangażowania.

## II. Doświadczenie i wskaźniki



- Błędy w zakresie wskazywanego doświadczenia:
  - wskazywanie projektów rozpoczętych przed 1 lipca 2019 r.;
  - wskazywanie projektów niezwiązanych ze szkoleniami z kompetencji cyfrowych dla dorosłych;
  - lakoniczny, bardzo ogólny opis realizowanych projektów.
- Niepełny opis pomiaru wskaźnika dotyczącego dodatkowych osób przeszkolonych (brak informacji o pomiarze po ukończeniu cyklu szkoleniowego).
- Brak opisu weryfikacji kompetencji uczestników przed rozpoczęciem cyklu szkoleniowego.

### III. **Niespójność danych i brak wymaganych uzasadnień**

- **Rozbieżności w liczbie gmin** (różne dane we wniosku i deklaracjach).
- **Brak opisanego mechanizmu zabezpieczenia efektywności wydatków** (zgodnie z kryterium nr 15) w przypadku złożenia więcej niż jednego wniosku w naborze.
- **Brak uzasadnienia, dlaczego pomoc publiczna nie stanowi pomocy publicznej** w rozumieniu art. 107 ust. 1 Traktatu o funkcjonowaniu Unii Europejskiej (TFUE).



## IV. Brak zgodności z zasadami horyzontalnymi



- Błędne wskazanie, czy wpływ jest „neutralny” czy „pozytywny” (np. z opisu we wniosku wynika, że wpływ jest neutralny, natomiast wskazano wpływ pozytywny).
- Brak konkretnego wskazania i uzasadnienia, czy projekt ma neutralny/pozytywny wpływ na środowisko.

## V. Błędy w budżecie i harmonogramie



- **Brak oszacowania kosztów wskazanych w części budżetowej**, w tym m.in. wynagrodzeń, brak opisu obowiązków/zakresu zadań osób zatrudnionych na dane stanowisko.
- **Niejasny opis kwalifikowalności wydatków** – brak uzasadnienia, dlaczego dany wydatek jest niezbędny dla realizacji przedsięwzięcia.
- **Brak szczegółowego harmonogramu** przedstawiającego ramy czasowe dla poszczególnych działań zaplanowanych w przedsięwzięciu.

# Błędy i braki w zakresie załączników



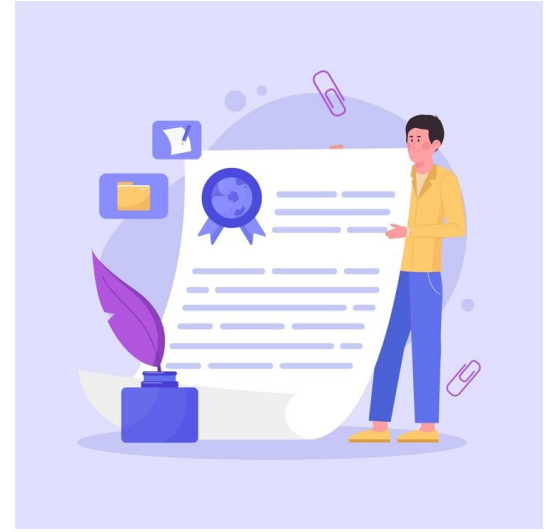
# I. Umowa o partnerstwie

- Brak lub niepoprawny podpis partnera (np. profilem zaufanym, podpis hybrydowy – jedna strona podpisała kwalifikowanym podpisem elektronicznym, druga odręcznie i dołączono zeskanowany plik).
- Podpisanie umowy partnerskiej przez nieuprawnioną osobę.
- Przygotowanie umowy niezgodnie z minimalnym zakresem umowy o partnerstwie dostępnym w dokumentacji konkursowej.
- Niepoprawne dane zawarte w umowie o partnerstwie (np. błędny tytuł Przedsięwzięcia, błędna nazwa Przedsięwzięcia, błędne kwoty, brak podziału zadań).
- Wskazana data zawarcia umowy o partnerstwie niezgodna z rzeczywistą datą jej zawarcia.



## II. Deklaracje udziału w przedsięwzięciu

- Brak lub niepoprawny podpis osoby upoważnionej (np. podpis profilem zaufanym) na deklaracji.
- Deklaracja podpisana przez osobę nieupoważnioną (np. kierownika referatu) lub brak załączonego upoważnienia do reprezentowania Gminy.
- Załączanie deklaracji dotyczącej powiatów.
- Dołączenie nieczytelnych skanów deklaracji lub zawierających wykluczające się informacje (deklarowana liczba osób niezgodna z wskazaną wartością: słownie).



## Załączniki - błędy ogólne



- Brak podpisu osoby upoważnionej ze strony partnera/partnerów Przedsięwzięcia w załączniku „Zestawienie oświadczeń partnera”.
- Brak wszystkich wymaganych załączników (np. umowy partnerskiej).
- Przekazanie zbyt małej liczby scenariuszy ramowych.

# Kontakt

## Pytania dotyczące dokumentacji aplikacyjnej

✓ E-mail: [C2.1.3kpo@cppc.gov.pl](mailto:C2.1.3kpo@cppc.gov.pl)

## Pytania dotyczące systemu informatycznego

Po uruchomieniu generatora wniosków **pytania związane z błędnym funkcjonowaniem systemu informatycznego** należy przestać na adres:

✓ E-mail: [wsparcie-IT@cppc.gov.pl](mailto:wsparcie-IT@cppc.gov.pl)

