



# DZIENNIK URZĘDOWY

## WOJEWÓDZTWA ŚWIĘTOKRZYSKIEGO

---

Kielce, dnia 30 czerwca 2026 r.

Poz. 2222

### ZARZĄDZENIE REGIONALNEGO DYREKTORA OCHRONY ŚRODOWISKA W KIELCACH

z dnia 29 czerwca 2026 r.

#### w sprawie uznania za rezerwat przyrody „Szynkarka”

Na podstawie art. 13 ust. 3 ustawy z dnia 16 kwietnia 2004 r. o ochronie przyrody (Dz. U. z 2026 r. poz. 13, 426, 1673 oraz 737) zarządza się, co następuje:

§ 1. 1. Uznaje się za rezerwat przyrody pod nazwą „Szynkarka” zwany dalej „rezerwatem”, obszar o powierzchni 116,48 ha, położony w obrębie ewidencyjnym Skarżysko Książęce, na terenie gminy miejskiej Skarżysko-Kamienna, w powiecie skarżyskim, w województwie świętokrzyskim.

2. Położenie i przebieg granicy rezerwatu w postaci mapy są określone w załączniku nr 1 do zarządzenia.

3. Położenie i przebieg granicy rezerwatu w postaci wykazu współrzędnych punktów jej załamania są określone w załączniku nr 2 do zarządzenia.

§ 2. Celem ochrony rezerwatu jest zachowanie, a w miejscach przekształconych odtworzenie, mozaiki podmokłych ekosystemów o cechach naturalnych – borów, łągów, olsów i torfowisk, a także zachowanie gęstej sieci źródeł i niewielkich cieków, wraz ze swoistą dla takich ekosystemów biocenozą, kształtowaną spontanicznymi procesami naturalnymi.

§ 3. 1. Dla rezerwatu przyrody określa się rodzaj – Leśny (L).

2. Dla rezerwatu określa się typ i podtyp:

1) ze względu na dominujący przedmiot ochrony: typ – Biocenotyczny i fizjocenotyczny (PBf), podtyp – biocenozy naturalnych i półnaturalnych (bp);

2) ze względu na główny typ ekosystemu: typ – Leśny i borowy (EL), podtyp – lasów wyżynnych (lwż).

§ 4. 1. Na obszarach graniczących z rezerwatem wyznacza się otulinę obejmującą obszar o powierzchni 127,52 ha, położony na terenie gminy miejskiej Skarżysko-Kamienna, w powiecie skarżyskim, w województwie świętokrzyskim.

2. Położenie i przebieg granicy otuliny w postaci mapy są określone w załączniku nr 1 do zarządzenia.

3. Położenie i przebieg granicy otuliny, w postaci współrzędnych punktów jej załamania są określone w załączniku nr 3 do zarządzenia.

§ 5. Sprawowanie nadzoru nad rezerwatem powierza się Regionalnemu Konserwatorowi Przyrody w Kielcach.

§ 6. Zarządzenie wchodzi w życie po upływie 14 dni od dnia ogłoszenia.

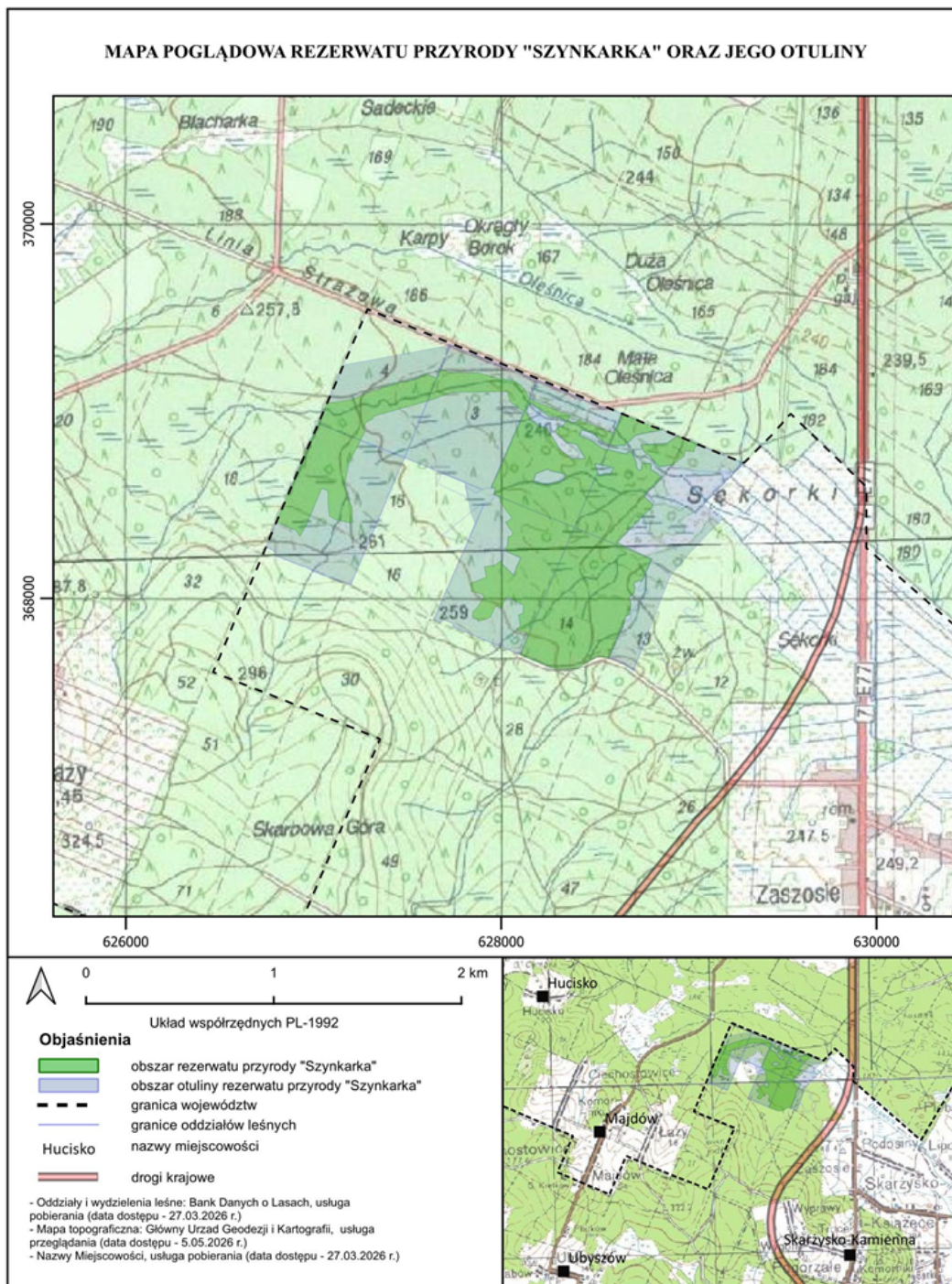
Regionalny Dyrektor  
Ochrony Środowiska  
w Kielcach

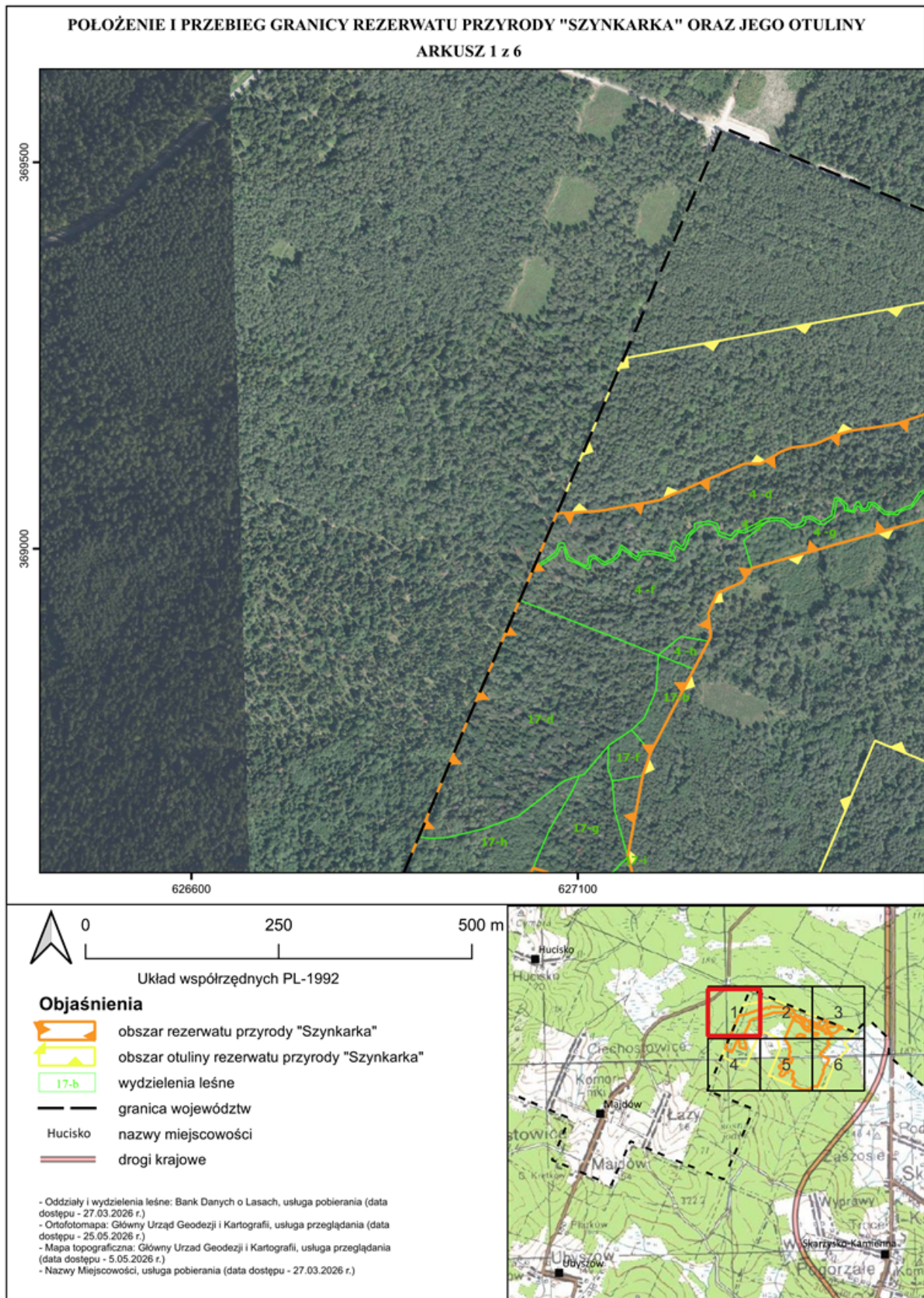
**Iwona Kędzierska-Gębska**

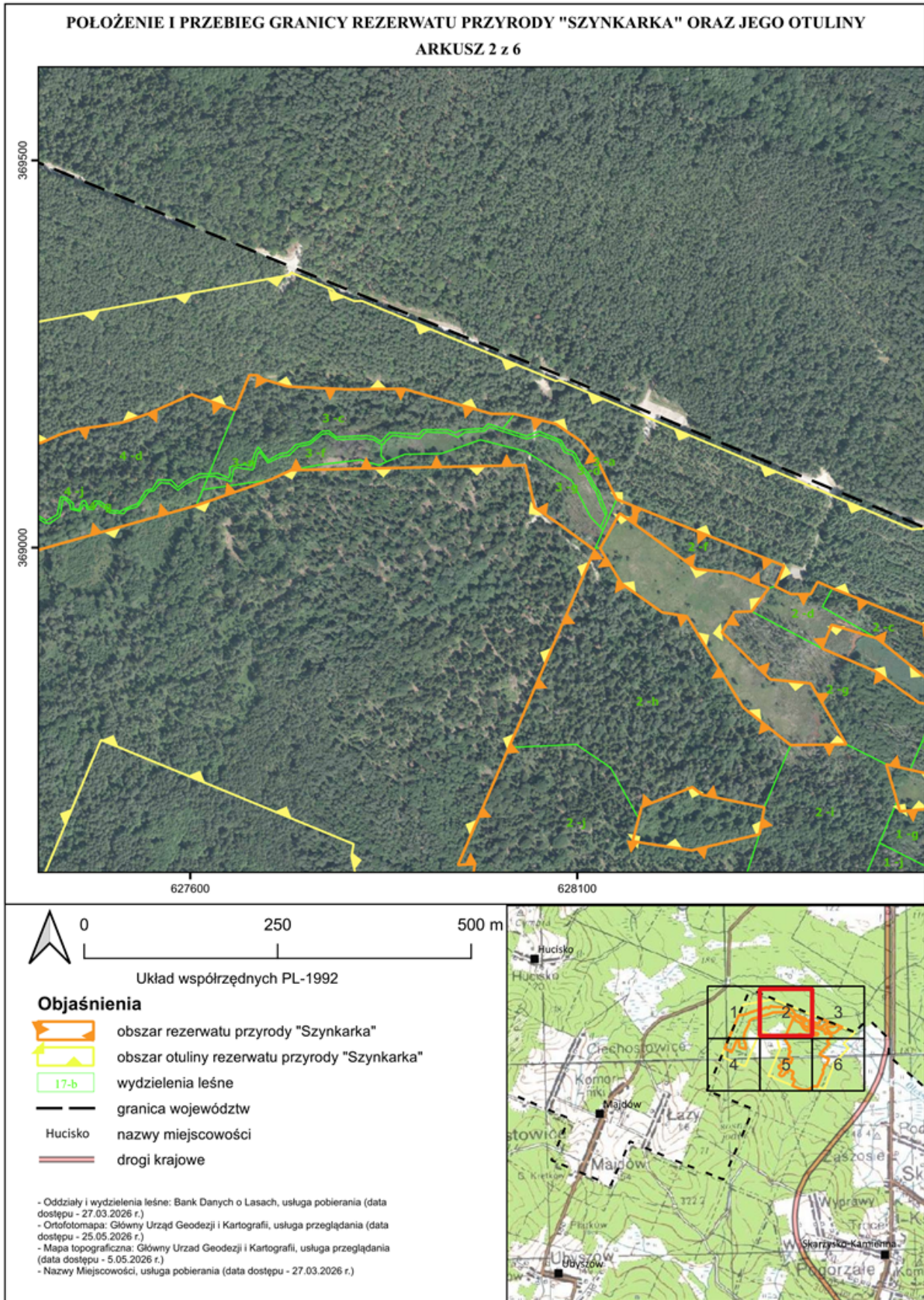
**Załączniki do zarządzenia Regionalnego Dyrektora Ochrony Środowiska w Kielcach z dnia 29 czerwca 2026 r. w sprawie uznania za rezerwat przyrody „Szynkarka”**

Załącznik nr 1 do zarządzenia Regionalnego Dyrektora Ochrony Środowiska w Kielcach z dnia 29 czerwca 2026 r. w sprawie uznania za rezerwat przyrody „Szynkarka”

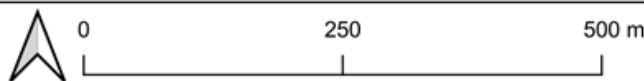
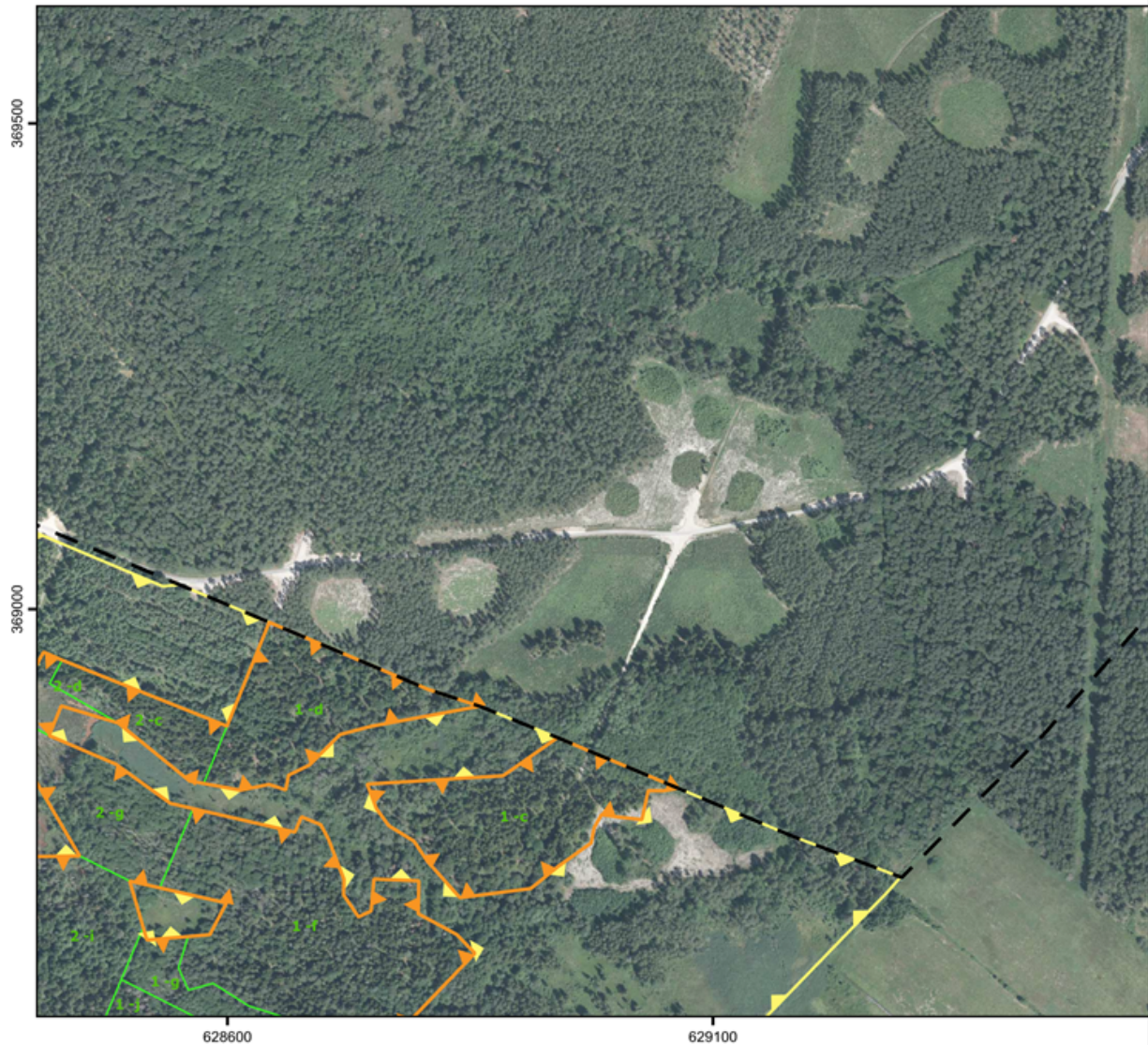
**Położenie i przebieg granicy rezerwatu przyrody „Szynkarka” oraz jego otuliny w postaci mapy**







**POŁOŻENIE I PRZEBIEG GRANICY REZERWATU PRZYRODY "SZYNKARKA" ORAZ JEGO OTULINY**  
**ARKUSZ 3 z 6**

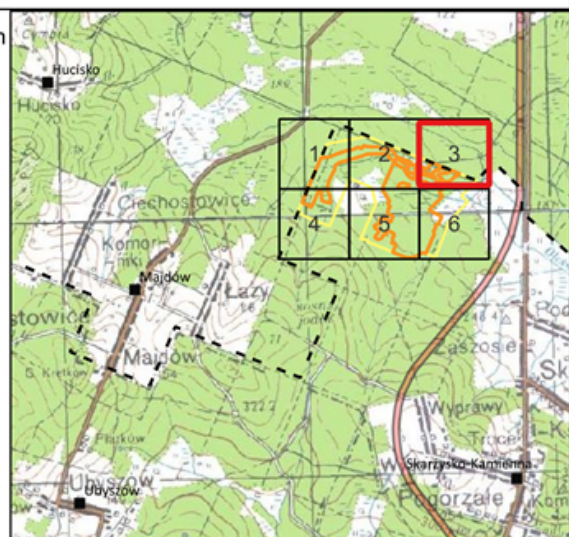


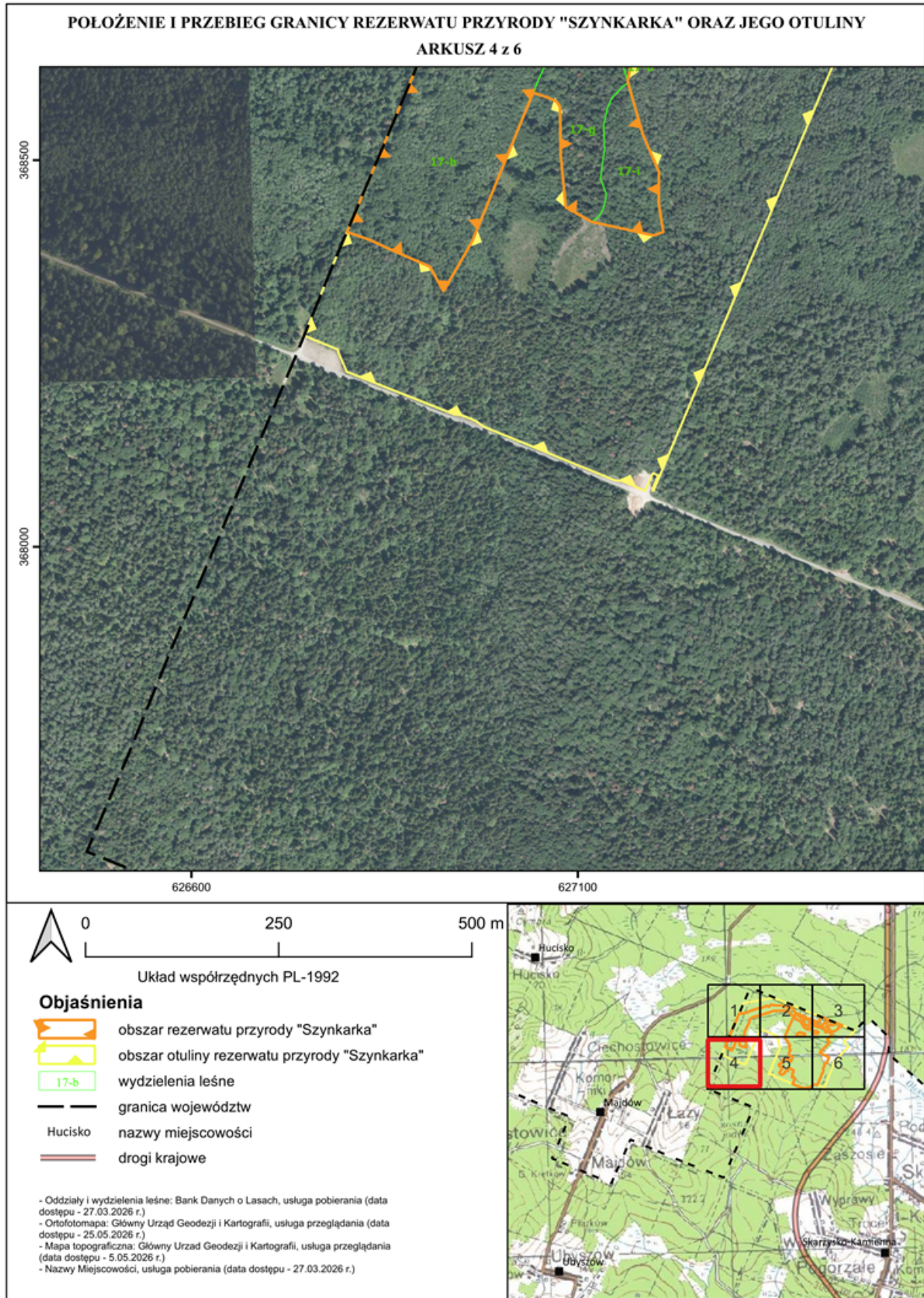
Układ współrzędnych PL-1992

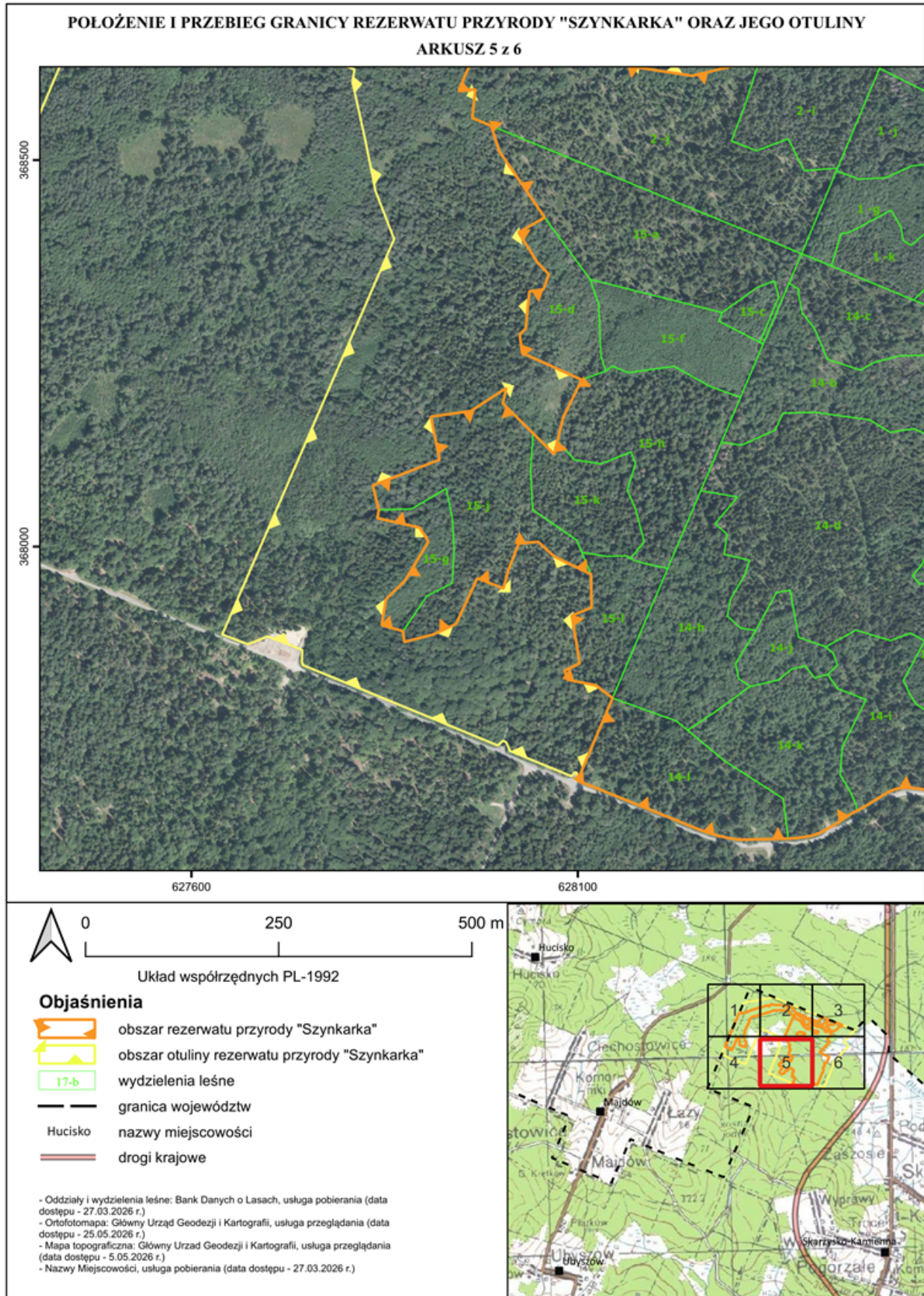
**Objaśnienia**

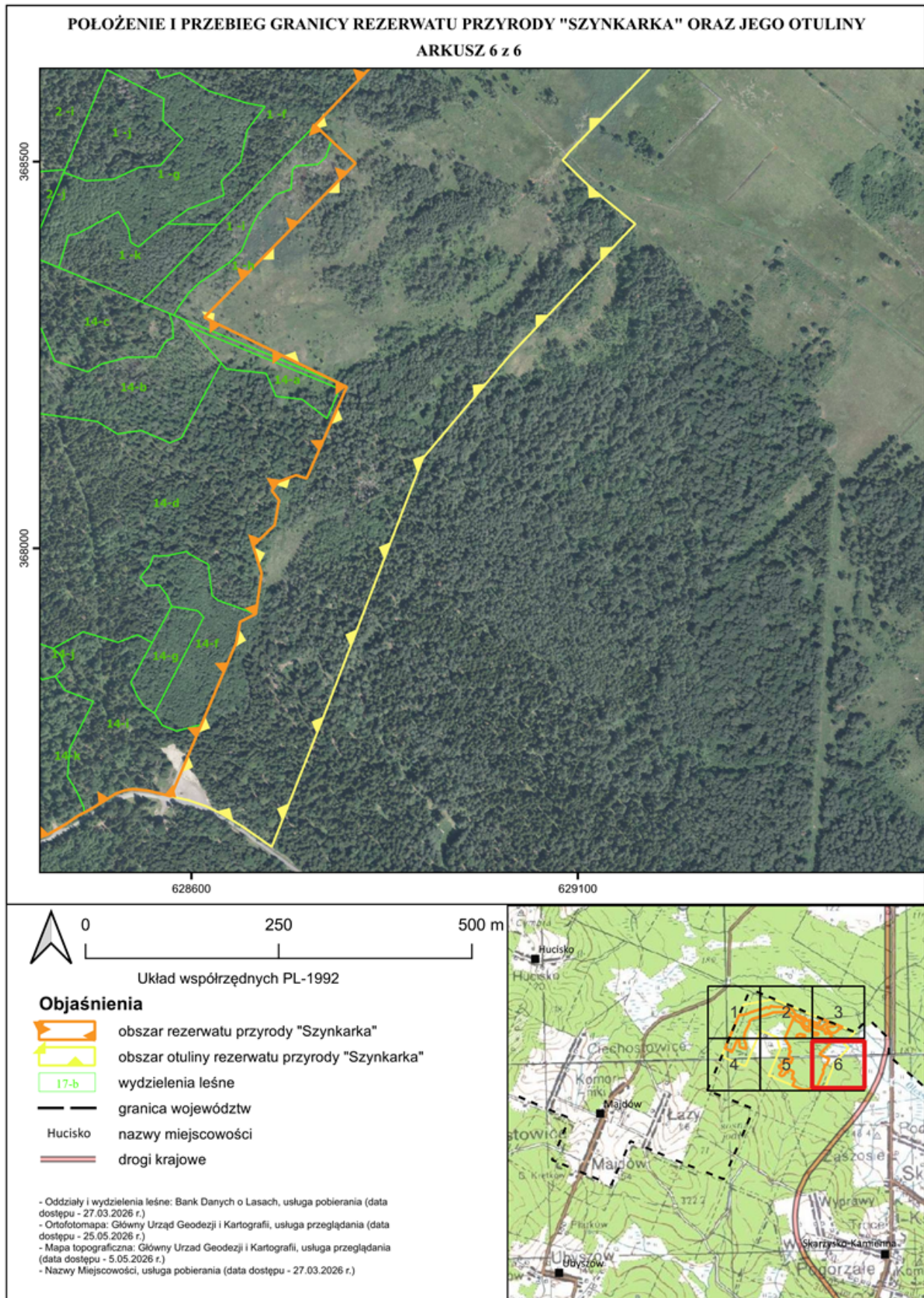
- obszar rezerwatu przyrody "Szynkarka"
- obszar otuliny rezerwatu przyrody "Szynkarka"
- wydzielania leśne 17-b
- granica województw
- Hucisko nazwy miejscowości
- drogi krajowe

- Oddziały i wydzielania leśne: Bank Danych o Lasach, usługa pobierania (data dostępu - 27.03.2026 r.)  
 - Ortofotomapa: Główny Urząd Geodezji i Kartografii, usługa przeglądania (data dostępu - 25.05.2026 r.)  
 - Mapa topograficzna: Główny Urząd Geodezji i Kartografii, usługa przeglądania (data dostępu - 5.05.2026 r.)  
 - Nazwy Miejscowości, usługa pobierania (data dostępu - 27.03.2026 r.)









Załącznik nr 2 do zarządzenia Regionalnego Dyrektora Ochrony Środowiska w Kielcach z dnia 29 czerwca 2026 r. w sprawie uznania za rezerwat przyrody „Szynkarka”

**Położenie i przebieg granicy rezerwatu przyrody „Szynkarka” w postaci wykazu współrzędnych punktów załamania granicy w układzie PL-1992<sup>1)</sup>**

Nr	X	Y	Komentarz
1	368740,16	628806,13	Część 1
2	368761,16	628792,08	Część 1
3	368777,07	628766,14	Część 1
4	368794,57	628753,44	Część 1
5	368819,88	628743,88	Część 1
6	368828,53	628883,93	Część 1
7	368867,74	628939,92	Część 1
8	368815,61	629064,21	Część 1
9	368812,97	629048,65	Część 1
10	368813,20	629033,37	Część 1
11	368783,36	629026,79	Część 1
12	368785,05	629011,25	Część 1
13	368785,94	629003,06	Część 1
14	368788,53	628985,20	Część 1
15	368782,95	628982,07	Część 1
16	368775,13	628977,68	Część 1
17	368761,98	628975,13	Część 1
18	368759,39	628974,63	Część 1
19	368735,19	628940,55	Część 1
20	368712,44	628912,43	Część 1
21	368711,09	628902,01	Część 1
22	368702,98	628839,42	Część 1
23	368740,16	628806,13	Część 1
24	368823,20	628560,90	Część 2
25	368853,47	628523,59	Część 2
26	368858,47	628517,43	Część 2
27	368861,08	628514,22	Część 2
28	368877,96	628493,40	Część 2
29	368882,78	628487,47	Część 2
30	368890,43	628461,98	Część 2
31	368900,40	628428,77	Część 2
32	368894,61	628426,40	Część 2
33	368869,87	628416,25	Część 2
34	368840,44	628485,00	Część 2

35	368800,11	628541,13	Część 2
36	368794,69	628564,59	Część 2
37	368770,51	628669,43	Część 2
38	368786,22	628676,19	Część 2
39	368778,15	628696,04	Część 2
40	368763,94	628703,71	Część 2
41	368721,88	628719,95	Część 2
42	368705,90	628719,52	Część 2
43	368683,22	628734,96	Część 2
44	368689,38	628747,94	Część 2
45	368722,20	628750,81	Część 2
46	368720,30	628797,06	Część 2
47	368686,46	628796,45	Część 2
48	368664,98	628836,28	Część 2
49	368646,86	628853,70	Część 2
50	368645,78	628854,74	Część 2
51	368548,73	628761,48	Część 2
52	368546,97	628759,79	Część 2
53	368542,42	628764,66	Część 2
54	368527,17	628780,98	Część 2
55	368497,80	628812,41	Część 2
56	368386,24	628702,64	Część 2
57	368298,51	628616,58	Część 2
58	368208,66	628800,95	Część 2
59	368090,11	628748,89	Część 2
60	368094,54	628735,42	Część 2
61	368085,82	628712,05	Część 2
62	368074,54	628703,99	Część 2
63	368062,23	628713,33	Część 2
64	368030,01	628707,72	Część 2
65	368003,18	628679,67	Część 2
66	367967,45	628690,81	Część 2
67	367934,14	628685,97	Część 2
68	367915,05	628683,19	Część 2
69	367904,83	628663,01	Część 2

<sup>1)</sup> Układ współrzędnych płaskich prostokątnych PL-1992 jest jednym z układów tworzących państwowy system odniesień przestrzennych, o którym mowa w przepisach wydanych na podstawie art. 3 ust. 5 ustawy z dnia 17 maja 1989 r. – Prawo geodezyjne i kartograficzne (Dz. U. z 2024 r. poz. 1151 i 1824 oraz z 2025 r. poz. 1019 i 1542)

70	367878,13	628658,04	Część 2
71	367771,98	628612,81	Część 2
72	367715,63	628588,79	Część 2
73	367709,18	628586,04	Część 2
74	367679,20	628573,27	Część 2
75	367686,63	628543,78	Część 2
76	367688,52	628523,49	Część 2
77	367686,80	628513,19	Część 2
78	367682,53	628501,59	Część 2
79	367671,92	628484,98	Część 2
80	367662,80	628469,84	Część 2
81	367658,27	628461,33	Część 2
82	367653,42	628452,22	Część 2
83	367642,56	628436,49	Część 2
84	367629,77	628413,92	Część 2
85	367626,09	628403,65	Część 2
86	367623,84	628391,20	Część 2
87	367622,29	628377,36	Część 2
88	367622,18	628372,38	Część 2
89	367621,78	628354,79	Część 2
90	367621,43	628336,48	Część 2
91	367620,77	628312,13	Część 2
92	367621,14	628306,74	Część 2
93	367623,11	628293,08	Część 2
94	367627,23	628277,01	Część 2
95	367631,73	628262,65	Część 2
96	367685,55	628128,91	Część 2
97	367692,07	628112,73	Część 2
98	367696,91	628099,82	Część 2
99	367697,56	628099,75	Część 2
100	367803,94	628145,02	Część 2
101	367805,48	628143,03	Część 2
102	367820,28	628123,89	Część 2
103	367827,76	628086,85	Część 2
104	367839,51	628082,93	Część 2
105	367849,13	628102,52	Część 2
106	367910,74	628092,19	Część 2
107	367921,06	628117,83	Część 2
108	367964,16	628117,12	Część 2
109	367987,21	628069,38	Część 2
110	368006,11	628048,69	Część 2
111	368003,81	628023,40	Część 2
112	367968,05	628009,60	Część 2
113	367945,82	628003,72	Część 2
114	367959,10	627970,00	Część 2

115	367899,83	627942,41	Część 2
116	367886,03	627912,26	Część 2
117	367876,58	627875,47	Część 2
118	367890,51	627873,76	Część 2
119	367898,29	627846,14	Część 2
120	367931,22	627851,63	Część 2
121	367931,90	627851,74	Część 2
122	367955,80	627876,29	Część 2
123	368006,41	627906,61	Część 2
124	368024,42	627895,52	Część 2
125	368036,65	627840,71	Część 2
126	368047,45	627842,41	Część 2
127	368079,01	627834,63	Część 2
128	368112,39	627921,09	Część 2
129	368125,54	627918,45	Część 2
130	368168,04	627909,93	Część 2
131	368175,34	627961,67	Część 2
132	368205,04	628007,41	Część 2
133	368185,11	628003,00	Część 2
134	368119,42	628069,44	Część 2
135	368166,59	628080,94	Część 2
136	368215,72	628105,09	Część 2
137	368250,54	628027,83	Część 2
138	368274,80	628024,87	Część 2
139	368281,57	628032,57	Część 2
140	368330,13	628037,25	Część 2
141	368332,66	628055,50	Część 2
142	368352,19	628062,51	Część 2
143	368367,73	628047,62	Część 2
144	368406,22	628023,49	Część 2
145	368425,82	628057,07	Część 2
146	368511,53	627998,36	Część 2
147	368544,34	627987,96	Część 2
148	368554,50	627963,31	Część 2
149	368591,26	627967,55	Część 2
150	368590,23	627945,90	Część 2
151	368996,95	628122,36	Część 2
152	369000,99	628116,66	Część 2
153	369029,51	628077,77	Część 2
154	369048,19	628050,47	Część 2
155	369051,98	628044,93	Część 2
156	369106,45	628033,12	Część 2
157	369099,98	627730,22	Część 2
158	369087,56	627703,31	Część 2
159	369054,41	627607,76	Część 2

160	368974,85	627325,07	Część 2
161	368956,86	627312,63	Część 2
162	368942,57	627280,62	Część 2
163	368916,65	627268,98	Część 2
164	368886,22	627272,15	Część 2
165	368737,16	627194,68	Część 2
166	368706,36	627183,99	Część 2
167	368601,96	627164,54	Część 2
168	368600,21	627165,04	Część 2
169	368537,14	627183,06	Część 2
170	368532,64	627184,35	Część 2
171	368484,80	627205,09	Część 2
172	368444,80	627204,67	Część 2
173	368406,91	627210,59	Część 2
174	368402,68	627197,89	Część 2
175	368420,03	627118,52	Część 2
176	368438,87	627084,44	Część 2
177	368441,12	627084,22	Część 2
178	368455,81	627082,79	Część 2
179	368506,39	627077,88	Część 2
180	368569,05	627077,03	Część 2
181	368575,82	627072,37	Część 2
182	368581,32	627060,31	Część 2
183	368582,97	627055,11	Część 2
184	368587,08	627042,16	Część 2
185	368582,77	627040,39	Część 2
186	368576,61	627037,87	Część 2
187	368525,88	627017,06	Część 2
188	368507,67	627009,59	Część 2
189	368454,41	626987,75	Część 2
190	368395,48	626963,58	Część 2
191	368330,42	626926,29	Część 2
192	368362,46	626908,33	Część 2
193	368382,57	626861,55	Część 2
194	368396,75	626831,07	Część 2
195	368407,06	626801,10	Część 2
196	368578,24	626873,68	Część 2
197	368763,50	626951,40	Część 2
198	368933,42	627024,84	Część 2
199	369046,10	627073,25	Część 2
200	369046,10	627073,25	Część 2
201	369046,27	627085,93	Część 2
202	369048,74	627127,64	Część 2
203	369062,74	627205,30	Część 2
204	369109,94	627315,61	Część 2

205	369110,00	627336,77	Część 2
206	369118,70	627351,99	Część 2
207	369125,75	627362,78	Część 2
208	369131,07	627377,91	Część 2
209	369132,73	627391,62	Część 2
210	369135,31	627407,49	Część 2
211	369146,30	627432,01	Część 2
212	369152,14	627451,71	Część 2
213	369152,95	627454,45	Część 2
214	369156,72	627482,94	Część 2
215	369161,80	627513,43	Część 2
216	369173,06	627546,29	Część 2
217	369196,35	627598,50	Część 2
218	369197,53	627602,45	Część 2
219	369177,58	627657,87	Część 2
220	369218,22	627674,40	Część 2
221	369223,01	627676,35	Część 2
222	369222,76	627676,62	Część 2
223	369222,56	627686,44	Część 2
224	369219,00	627691,85	Część 2
225	369217,25	627694,51	Część 2
226	369208,00	627726,00	Część 2
227	369204,21	627805,16	Część 2
228	369205,09	627875,44	Część 2
229	369172,75	627989,19	Część 2
230	369172,63	628018,63	Część 2
231	369159,68	628072,34	Część 2
232	369136,86	628105,58	Część 2
233	369109,80	628127,48	Część 2
234	369062,56	628150,82	Część 2
235	369062,28	628151,07	Część 2
236	369056,40	628165,89	Część 2
237	368985,96	628343,56	Część 2
238	368981,39	628355,09	Część 2
239	368976,51	628367,39	Część 2
240	368965,48	628362,69	Część 2
241	368964,90	628362,44	Część 2
242	368956,67	628358,93	Część 2
243	368955,16	628358,28	Część 2
244	368954,78	628358,12	Część 2
245	368949,97	628356,07	Część 2
246	368949,88	628356,07	Część 2
247	368939,82	628376,44	Część 2
248	368939,95	628401,87	Część 2
249	368950,89	628407,91	Część 2

250	368951,35	628408,17	Część 2
251	368951,68	628408,35	Część 2
252	368955,80	628410,62	Część 2
253	368947,53	628429,67	Część 2
254	368879,57	628599,50	Część 2
255	368986,41	628643,01	Część 2
256	368985,62	628644,92	Część 2
257	368917,56	628806,26	Część 2
258	368900,01	628859,74	Część 2
259	368879,28	628747,39	Część 2
260	368870,91	628715,84	Część 2
261	368839,55	628684,40	Część 2
262	368829,06	628662,86	Część 2
263	368813,95	628660,01	Część 2
264	368819,58	628642,72	Część 2
265	368814,62	628618,17	Część 2
266	368813,64	628613,35	Część 2
267	368816,12	628599,71	Część 2
268	368820,54	628575,45	Część 2
269	368823,20	628560,90	Część 2
270	368697,57	628598,90	Wyłączenie 1
271	368713,13	628530,28	Wyłączenie 1
272	368720,17	628499,23	Wyłączenie 1
273	368672,47	628513,18	Wyłączenie 1
274	368659,45	628516,98	Wyłączenie 1
275	368663,03	628559,43	Wyłączenie 1
276	368664,92	628581,83	Wyłączenie 1
277	368697,57	628598,90	Wyłączenie 1
278	368953,44	628157,36	Wyłączenie 2
279	368916,35	628209,81	Wyłączenie 2

280	368911,42	628241,44	Wyłączenie 2
281	368793,76	628314,31	Wyłączenie 2
282	368744,97	628375,81	Wyłączenie 2
283	368745,93	628447,73	Wyłączenie 2
284	368824,68	628401,54	Wyłączenie 2
285	368829,96	628349,17	Wyłączenie 2
286	368890,67	628286,99	Wyłączenie 2
287	368916,86	628303,41	Wyłączenie 2
288	368917,62	628325,39	Wyłączenie 2
289	368941,98	628343,28	Wyłączenie 2
290	368947,63	628347,43	Wyłączenie 2
291	368966,84	628301,19	Wyłączenie 2
292	368966,94	628300,96	Wyłączenie 2
293	368972,44	628253,56	Wyłączenie 2
294	369005,75	628207,92	Wyłączenie 2
295	369044,44	628154,90	Wyłączenie 2
296	369025,06	628144,13	Wyłączenie 2
297	368998,89	628129,59	Wyłączenie 2
298	368980,18	628141,02	Wyłączenie 2
299	368953,44	628157,36	Wyłączenie 2
300	368620,77	628171,58	Wyłączenie 3
301	368609,03	628248,03	Wyłączenie 3
302	368629,91	628335,50	Wyłączenie 3
303	368664,56	628341,71	Wyłączenie 3
304	368681,06	628260,94	Wyłączenie 3
305	368690,78	628248,94	Wyłączenie 3
306	368665,20	628183,16	Wyłączenie 3
307	368650,22	628179,26	Wyłączenie 3
308	368620,77	628171,58	Wyłączenie 3

Załącznik nr 3 do zarządzenia Regionalnego Dyrektora Ochrony Środowiska w Kielcach z dnia 29 czerwca 2026 r. w sprawie uznania za rezerwat przyrody „Szynkarka”

**Położenie i przebieg granicy otuliny rezerwatu przyrody „Szynkarka” w postaci wykazu współrzędnych punktów załamania granicy w układzie PL-1992**

Nr	X	Y	Komentarz
1	367876,99	627715,96	Część 1
2	367876,99	627715,96	Część 1
3	367883,73	627698,44	Część 1
4	367873,52	627673,05	Część 1
5	367886,21	627639,81	Część 1
6	368397,82	627862,26	Część 1
7	368460,22	627838,10	Część 1
8	368525,06	627825,12	Część 1
9	368601,08	627808,35	Część 1
10	368617,25	627810,97	Część 1
11	368751,68	627484,61	Część 1
12	368071,42	627197,51	Część 1
13	368074,78	627196,76	Część 1
14	368092,06	627204,06	Część 1
15	368095,28	627197,19	Część 1
16	368094,88	627197,01	Część 1
17	368072,26	627186,87	Część 1
18	368085,44	627156,55	Część 1
19	368085,91	627147,82	Część 1
20	368144,98	627003,46	Część 1
21	368155,29	626978,27	Część 1
22	368162,91	626967,63	Część 1
23	368170,05	626949,85	Część 1
24	368171,16	626940,49	Część 1
25	368189,87	626893,21	Część 1
26	368226,45	626800,80	Część 1
27	368251,58	626790,11	Część 1
28	368255,03	626789,45	Część 1
29	368271,30	626750,31	Część 1
30	368273,12	626745,84	Część 1
31	368375,58	626787,75	Część 1
32	368387,60	626792,85	Część 1
33	368407,06	626801,10	Część 1
34	368396,75	626831,07	Część 1
35	368382,57	626861,55	Część 1
36	368362,46	626908,33	Część 1
37	368330,42	626926,29	Część 1

38	368395,48	626963,58	Część 1
39	368454,41	626987,75	Część 1
40	368507,67	627009,59	Część 1
41	368525,88	627017,06	Część 1
42	368576,61	627037,87	Część 1
43	368582,77	627040,39	Część 1
44	368587,08	627042,16	Część 1
45	368582,97	627055,11	Część 1
46	368581,32	627060,31	Część 1
47	368575,82	627072,37	Część 1
48	368569,05	627077,03	Część 1
49	368506,39	627077,88	Część 1
50	368455,81	627082,79	Część 1
51	368441,12	627084,22	Część 1
52	368438,87	627084,44	Część 1
53	368420,03	627118,52	Część 1
54	368402,68	627197,89	Część 1
55	368406,91	627210,59	Część 1
56	368444,80	627204,67	Część 1
57	368484,80	627205,09	Część 1
58	368532,64	627184,35	Część 1
59	368537,14	627183,06	Część 1
60	368600,21	627165,04	Część 1
61	368601,96	627164,54	Część 1
62	368706,36	627183,99	Część 1
63	368737,16	627194,68	Część 1
64	368886,22	627272,15	Część 1
65	368916,65	627268,98	Część 1
66	368942,57	627280,62	Część 1
67	368956,86	627312,63	Część 1
68	368974,85	627325,07	Część 1
69	369054,41	627607,76	Część 1
70	369087,56	627703,31	Część 1
71	369099,98	627730,22	Część 1
72	369106,45	628033,12	Część 1
73	369051,98	628044,93	Część 1
74	369048,19	628050,47	Część 1
75	369029,51	628077,77	Część 1

76	369000,99	628116,66	Część 1
77	368996,95	628122,36	Część 1
78	368590,23	627945,90	Część 1
79	368591,26	627967,55	Część 1
80	368554,50	627963,31	Część 1
81	368544,34	627987,96	Część 1
82	368511,53	627998,36	Część 1
83	368425,82	628057,07	Część 1
84	368406,22	628023,49	Część 1
85	368367,73	628047,62	Część 1
86	368352,19	628062,51	Część 1
87	368332,66	628055,50	Część 1
88	368330,13	628037,25	Część 1
89	368281,57	628032,57	Część 1
90	368274,80	628024,87	Część 1
91	368250,54	628027,83	Część 1
92	368215,72	628105,09	Część 1
93	368166,59	628080,94	Część 1
94	368119,42	628069,44	Część 1
95	368185,11	628003,00	Część 1
96	368205,04	628007,41	Część 1
97	368175,34	627961,67	Część 1
98	368168,04	627909,93	Część 1
99	368125,54	627918,45	Część 1
100	368112,39	627921,09	Część 1
101	368079,01	627834,63	Część 1
102	368047,45	627842,41	Część 1
103	368036,65	627840,71	Część 1
104	368024,42	627895,52	Część 1
105	368006,41	627906,61	Część 1
106	367955,80	627876,29	Część 1
107	367931,90	627851,74	Część 1
108	367931,22	627851,63	Część 1
109	367898,29	627846,14	Część 1
110	367890,51	627873,76	Część 1
111	367876,58	627875,47	Część 1
112	367886,03	627912,26	Część 1
113	367899,83	627942,41	Część 1
114	367959,10	627970,00	Część 1
115	367945,82	628003,72	Część 1
116	367968,05	628009,60	Część 1
117	368003,81	628023,40	Część 1
118	368006,11	628048,69	Część 1
119	367987,21	628069,38	Część 1
120	367964,16	628117,12	Część 1

121	367921,06	628117,83	Część 1
122	367910,74	628092,19	Część 1
123	367849,13	628102,52	Część 1
124	367839,51	628082,93	Część 1
125	367827,76	628086,85	Część 1
126	367820,28	628123,89	Część 1
127	367805,48	628143,03	Część 1
128	367803,94	628145,02	Część 1
129	367697,56	628099,75	Część 1
130	367707,79	628098,61	Część 1
131	367707,79	628095,78	Część 1
132	367702,75	628092,16	Część 1
133	367730,20	628025,32	Część 1
134	367735,62	628012,12	Część 1
135	367746,30	628007,68	Część 1
136	367749,12	628003,65	Część 1
137	367742,67	627996,39	Część 1
138	367748,78	627981,59	Część 1
139	367812,48	627827,16	Część 1
140	367846,35	627745,05	Część 1
141	367846,70	627744,19	Część 1
142	367851,94	627742,78	Część 1
143	367865,85	627743,58	Część 1
144	367867,65	627740,20	Część 1
145	367876,99	627715,96	Część 1
146	367771,98	628612,81	Część 2
147	367878,13	628658,04	Część 2
148	367904,83	628663,01	Część 2
149	367915,05	628683,19	Część 2
150	367934,14	628685,97	Część 2
151	367967,45	628690,81	Część 2
152	368003,18	628679,67	Część 2
153	368030,01	628707,72	Część 2
154	368062,23	628713,33	Część 2
155	368074,54	628703,99	Część 2
156	368085,82	628712,05	Część 2
157	368094,54	628735,42	Część 2
158	368090,11	628748,89	Część 2
159	368208,66	628800,95	Część 2
160	368298,51	628616,58	Część 2
161	368386,24	628702,64	Część 2
162	368497,80	628812,41	Część 2
163	368527,17	628780,98	Część 2
164	368542,42	628764,66	Część 2
165	368546,97	628759,79	Część 2

166	368548,73	628761,48	Część 2
167	368645,78	628854,74	Część 2
168	368646,86	628853,70	Część 2
169	368664,98	628836,28	Część 2
170	368686,46	628796,45	Część 2
171	368720,30	628797,06	Część 2
172	368722,20	628750,81	Część 2
173	368689,38	628747,94	Część 2
174	368683,22	628734,96	Część 2
175	368705,90	628719,52	Część 2
176	368721,88	628719,95	Część 2
177	368763,94	628703,71	Część 2
178	368778,15	628696,04	Część 2
179	368786,22	628676,19	Część 2
180	368770,51	628669,43	Część 2
181	368794,69	628564,59	Część 2
182	368800,11	628541,13	Część 2
183	368840,44	628485,00	Część 2
184	368869,87	628416,25	Część 2
185	368894,61	628426,40	Część 2
186	368900,40	628428,77	Część 2
187	368890,43	628461,98	Część 2
188	368882,78	628487,47	Część 2
189	368877,96	628493,40	Część 2
190	368861,08	628514,22	Część 2
191	368858,47	628517,43	Część 2
192	368853,47	628523,59	Część 2
193	368823,20	628560,90	Część 2
194	368820,54	628575,45	Część 2
195	368816,12	628599,71	Część 2
196	368813,64	628613,35	Część 2
197	368814,62	628618,17	Część 2
198	368819,58	628642,72	Część 2
199	368813,95	628660,01	Część 2
200	368829,06	628662,86	Część 2
201	368839,55	628684,40	Część 2
202	368870,91	628715,84	Część 2
203	368879,28	628747,39	Część 2
204	368900,01	628859,74	Część 2
205	368867,74	628939,92	Część 2
206	368828,53	628883,93	Część 2
207	368819,88	628743,88	Część 2
208	368794,57	628753,44	Część 2
209	368777,07	628766,14	Część 2
210	368761,16	628792,08	Część 2

211	368740,16	628806,13	Część 2
212	368702,98	628839,42	Część 2
213	368711,09	628902,01	Część 2
214	368712,44	628912,43	Część 2
215	368735,19	628940,55	Część 2
216	368759,39	628974,63	Część 2
217	368761,98	628975,13	Część 2
218	368775,13	628977,68	Część 2
219	368782,95	628982,07	Część 2
220	368788,53	628985,20	Część 2
221	368785,94	629003,06	Część 2
222	368785,05	629011,25	Część 2
223	368783,36	629026,79	Część 2
224	368813,20	629033,37	Część 2
225	368812,97	629048,65	Część 2
226	368815,61	629064,21	Część 2
227	368786,37	629133,93	Część 2
228	368766,23	629181,97	Część 2
229	368724,25	629293,28	Część 2
230	368710,31	629281,17	Część 2
231	368705,96	629276,97	Część 2
232	368670,81	629242,59	Część 2
233	368511,89	629088,55	Część 2
234	368506,34	629084,41	Część 2
235	368501,97	629080,30	Część 2
236	368484,06	629098,27	Część 2
237	368478,03	629104,34	Część 2
238	368466,05	629117,16	Część 2
239	368463,22	629120,63	Część 2
240	368459,81	629124,80	Część 2
241	368456,68	629128,65	Część 2
242	368453,77	629132,22	Część 2
243	368450,86	629135,80	Część 2
244	368447,24	629140,25	Część 2
245	368444,70	629143,35	Część 2
246	368442,09	629146,57	Część 2
247	368439,29	629150,00	Część 2
248	368436,58	629153,31	Część 2
249	368429,64	629161,85	Część 2
250	368424,19	629168,54	Część 2
251	368419,39	629174,44	Część 2
252	368249,11	629011,68	Część 2
253	368116,55	628899,62	Część 2
254	367794,51	628775,72	Część 2
255	367613,85	628703,90	Część 2

256	367640,13	628666,03	Część 2
257	367656,26	628639,77	Część 2
258	367660,92	628630,18	Część 2
259	367666,40	628618,88	Część 2
260	367674,26	628595,72	Część 2
261	367679,20	628573,27	Część 2
262	367709,18	628586,04	Część 2
263	367715,63	628588,79	Część 2
264	367771,98	628612,81	Część 2
265	368620,77	628171,58	Część 3
266	368650,22	628179,26	Część 3
267	368665,20	628183,16	Część 3
268	368690,78	628248,94	Część 3
269	368681,06	628260,94	Część 3
270	368664,56	628341,71	Część 3
271	368629,91	628335,50	Część 3
272	368609,03	628248,03	Część 3
273	368620,77	628171,58	Część 3
274	368659,45	628516,98	Część 4
275	368672,47	628513,18	Część 4
276	368720,17	628499,23	Część 4
277	368713,13	628530,28	Część 4
278	368697,57	628598,90	Część 4
279	368664,92	628581,83	Część 4
280	368663,03	628559,43	Część 4
281	368659,45	628516,98	Część 4
282	368890,67	628286,99	Część 5
283	368829,96	628349,17	Część 5
284	368824,68	628401,54	Część 5
285	368745,93	628447,73	Część 5
286	368744,97	628375,81	Część 5
287	368793,76	628314,31	Część 5
288	368911,42	628241,44	Część 5
289	368916,35	628209,81	Część 5
290	368953,44	628157,36	Część 5
291	368980,18	628141,02	Część 5
292	368998,89	628129,59	Część 5
293	369025,06	628144,13	Część 5
294	369044,44	628154,90	Część 5
295	369005,75	628207,92	Część 5
296	368972,44	628253,56	Część 5
297	368966,94	628300,96	Część 5
298	368966,84	628301,19	Część 5
299	368947,63	628347,43	Część 5
300	368941,98	628343,28	Część 5

301	368917,62	628325,39	Część 5
302	368916,86	628303,41	Część 5
303	368890,67	628286,99	Część 5
304	369328,23	627787,92	Część 6
305	369318,31	627811,73	Część 6
306	369318,44	627821,94	Część 6
307	369223,32	628053,03	Część 6
308	369222,13	628055,57	Część 6
309	369218,77	628063,62	Część 6
310	369217,56	628066,53	Część 6
311	369215,12	628072,37	Część 6
312	369215,91	628076,74	Część 6
313	369180,26	628161,51	Część 6
314	369167,22	628192,52	Część 6
315	369165,90	628195,66	Część 6
316	369067,29	628429,55	Część 6
317	369066,32	628431,86	Część 6
318	369023,55	628533,31	Część 6
319	369024,19	628540,62	Część 6
320	369024,36	628542,47	Część 6
321	369025,06	628550,46	Część 6
322	369025,08	628550,66	Część 6
323	368997,76	628616,12	Część 6
324	368986,41	628643,01	Część 6
325	368879,57	628599,50	Część 6
326	368947,53	628429,67	Część 6
327	368955,80	628410,62	Część 6
328	368951,68	628408,35	Część 6
329	368951,35	628408,17	Część 6
330	368950,89	628407,91	Część 6
331	368939,95	628401,87	Część 6
332	368939,82	628376,44	Część 6
333	368949,88	628356,07	Część 6
334	368949,97	628356,07	Część 6
335	368954,78	628358,12	Część 6
336	368955,16	628358,28	Część 6
337	368956,67	628358,93	Część 6
338	368964,90	628362,44	Część 6
339	368965,48	628362,69	Część 6
340	368976,51	628367,39	Część 6
341	368981,39	628355,09	Część 6
342	368985,96	628343,56	Część 6
343	369056,40	628165,89	Część 6
344	369062,28	628151,07	Część 6
345	369062,56	628150,82	Część 6

346	369109,80	628127,48	Część 6
347	369136,86	628105,58	Część 6
348	369159,68	628072,34	Część 6
349	369172,63	628018,63	Część 6
350	369172,75	627989,19	Część 6
351	369205,09	627875,44	Część 6
352	369204,21	627805,16	Część 6
353	369208,00	627726,00	Część 6
354	369217,25	627694,51	Część 6
355	369219,00	627691,85	Część 6
356	369222,56	627686,44	Część 6
357	369222,76	627676,62	Część 6
358	369223,01	627676,35	Część 6
359	369218,22	627674,40	Część 6
360	369177,58	627657,87	Część 6
361	369197,53	627602,45	Część 6
362	369196,35	627598,50	Część 6
363	369173,06	627546,29	Część 6
364	369161,80	627513,43	Część 6
365	369156,72	627482,94	Część 6

366	369152,95	627454,45	Część 6
367	369152,14	627451,71	Część 6
368	369146,30	627432,01	Część 6
369	369135,31	627407,49	Część 6
370	369132,73	627391,62	Część 6
371	369131,07	627377,91	Część 6
372	369125,75	627362,78	Część 6
373	369118,70	627351,99	Część 6
374	369110,00	627336,77	Część 6
375	369109,94	627315,61	Część 6
376	369062,74	627205,30	Część 6
377	369048,74	627127,64	Część 6
378	369046,27	627085,93	Część 6
379	369046,10	627073,25	Część 6
380	369046,10	627073,25	Część 6
381	369246,08	627159,16	Część 6
382	369352,09	627728,86	Część 6
383	369355,20	627730,13	Część 6
384	369333,12	627783,82	Część 6
385	369328,23	627787,92	Część 6