



DZIENNIK URZĘDOWY

WOJEWÓDZTWA LUBELSKIEGO

Lublin, dnia 30 grudnia 2014 r.

Poz. 4688

ZARZĄDZENIE REGIONALNEGO DYREKTORA OCHRONY ŚRODOWISKA W LUBLINIE

z dnia 23 grudnia 2014 r.

w sprawie ustanowienia planu zadań ochronnych dla obszaru Natura 2000 Obuwik w Uroczysku Świdów PLH060106

Na podstawie art. 28 ust. 5 ustawy z dnia 16 kwietnia 2004 r. o ochronie przyrody (Dz. U. z 2013 r. poz. 627, 628 i 842 oraz z 2014 r. poz. 805, 850, 926, 1002 i 1101) zarządza się, co następuje:

§ 1. 1. Ustanawia się plan zadań ochronnych dla obszaru Natura 2000 Obuwik w Uroczysku Świdów PLH060106, zwanego dalej „obszarem Natura 2000”.

2. Plan zadań ochronnych obejmuje cały obszar Natura 2000.

§ 2. Opis granic obszaru Natura 2000, w postaci geograficznych punktów ich załamania, określa załącznik nr 1 do zarządzenia.

§ 3. Mapę obszaru Natura 2000 stanowi załącznik nr 2 do zarządzenia.

§ 4. Identyfikację istniejących i potencjalnych zagrożeń dla zachowania właściwego stanu ochrony siedlisk przyrodniczych i gatunków roślin będących przedmiotami ochrony, określa załącznik nr 3 do zarządzenia.

§ 5. Cele działań ochronnych określa załącznik nr 4 do zarządzenia.

§ 6. Działania ochronne ze wskazaniem podmiotów odpowiedzialnych za ich wykonanie i obszarów ich wdrażania, określa załącznik nr 5 do zarządzenia.

§ 7. Zarządzenie wchodzi w życie po upływie 14 dni od dnia ogłoszenia.

Regionalny Dyrektor
Ochrony Środowiska
w Lublinie

Beata Sielewicz

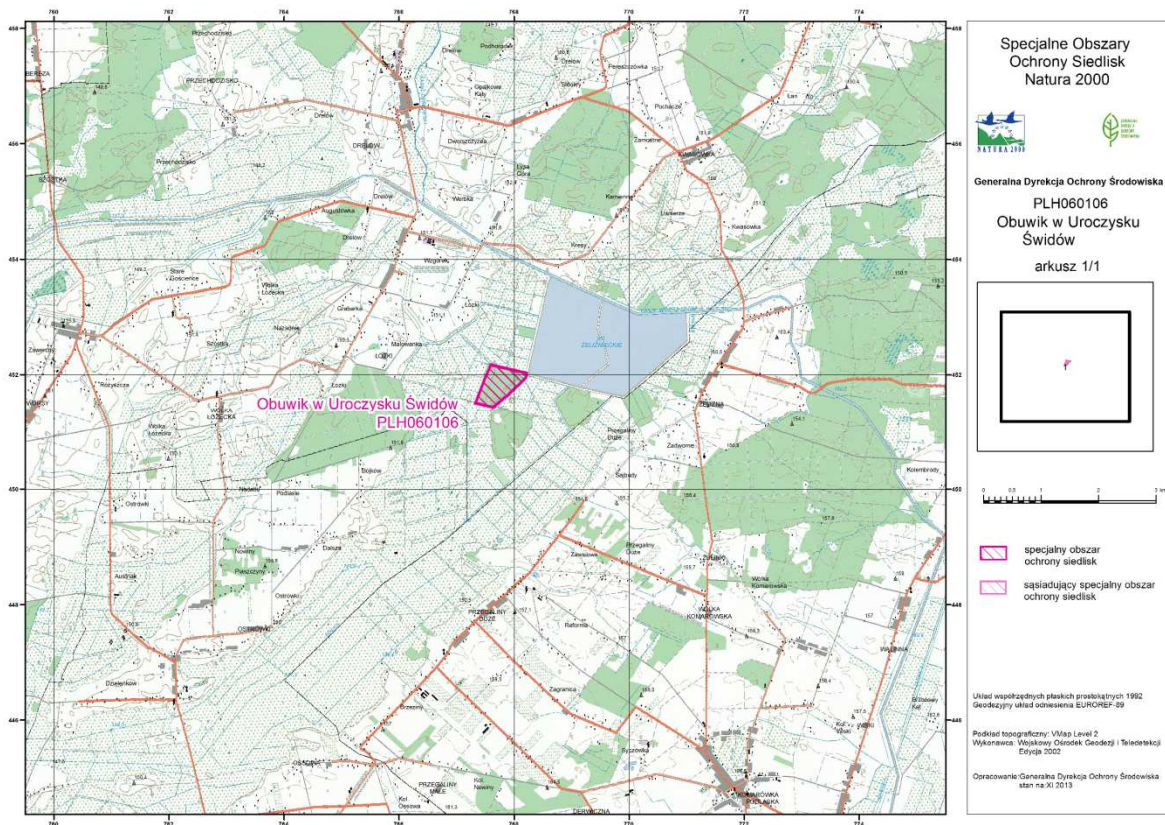
Załącznik nr 1 do zarządzenia
Regionalnego Dyrektora Ochrony Środowiska
w Lublinie z dnia 23 grudnia 2014 r.

**Opis granic obszaru Natura 2000 Obuwik w Uroczysku Świdów PLH060106
w postaci geograficznych punktów ich załamania [PL-1992]**

Lp.	X	Y	Lp.	X	Y
1	767804.2097	451581.7074	9	768212.6521	452030.7112
2	767637.9409	451438.0298	10	768217.2849	452016.2285
3	767322.1951	451509.8736	11	768211.4981	451994.7893
4	767394.6131	451690.0529	12	768199.3309	451947.2833
5	767449.0771	451836.629	13	768151.239	451899.1975
6	767494.8442	451952.5006	14	767913.7063	451680.1978
7	767541.7655	452059.0969	15	767910.2359	451663.976
8	767588.695	452173.2294	16	767804.2097	451581.7074

Załącznik nr 2 do zarządzenia
Regionalnego Dyrektora Ochrony Środowiska
w Lublinie z dnia 23 grudnia 2014 r.

Mapa obszaru Natura 2000 Obuwik w Uroczysku Świdów PLH060106



Załącznik nr 3 do zarządzenia
Regionalnego Dyrektora Ochrony Środowiska
w Lublinie z dnia 23 grudnia 2014 r.

Identyfikacja istniejących i potencjalnych zagrożeń dla zachowania właściwego stanu ochrony siedlisk przyrodniczych i gatunków roślin będących przedmiotami ochrony

Przedmiot ochrony	Zagrożenia i ich opis	
1902 Obuwik pospolity <i>Cyripedium calceolus</i>	Zagrożenia istniejące	Opis zagrożenia
	J02.05 Modyfikowanie funkcjonowania wód - ogólnie	Podwyższenie poziomu wód na skutek nieszczelności wałów zbiornika Żelizna i/lub niewłaściwego funkcjonowania sieci melioracyjnej.
	K02.01 Zmiana składu gatunkowego (sukcesja)	Zwiększenie ocienienia na skutek zagęszczenia drzewostanu i/lub rozwoju warstwy krzewów i podszytu.
	Zagrożenia potencjalne	Opis zagrożenia
	Brak zagrożeń	
9170 Grąd środkowoeuropejski i subkontynentalny (<i>Galio-Carpinetum, Tilio-Carpinetum</i>)	Zagrożenia istniejące	Opis zagrożenia
	B02.02 wycinka lasu	Pozyskiwanie drzew zmieniające skład gatunkowy i średni wiek drzewostanu.
	B02.04 usuwanie martwych i umierających drzew	Usuwanie martwego drewna zakłóca prawidłowy obieg materii w ekosystemie, powoduje zmniejszenie żyzności gleby oraz może negatywnie wpływać na mikroklimat siedliska, jego bioróżnorodność, dostępność światła, temperaturę i wilgotność.
	H05.01 Odpadki i odpady stałe	Usuwanie odpadów z gospodarstw domowych i pozostawianie ich w obrębie siedliska.
	Zagrożenia potencjalne	Opis zagrożenia
Brak zidentyfikowanych zagrożeń.		
9110 Ciepłolubne dąbrowy (<i>Quercetalia pubescenti-petraeae</i>)	Zagrożenia istniejące	Opis zagrożenia
	J02.05 Modyfikowanie funkcjonowania wód - ogólnie	Podwyższenie poziomu wód na skutek nieszczelności wałów zbiornika Żelizna i/lub niewłaściwego funkcjonowania sieci melioracyjnej
	Zagrożenia potencjalne	Opis zagrożenia
Brak zidentyfikowanych zagrożeń.		

Załącznik nr 4 do zarządzenia
Regionalnego Dyrektora Ochrony Środowiska
w Lublinie z dnia 23 grudnia 2014 r.

Cele działań ochronnych

Przedmiot ochrony	Cel działań ochronnych
1902 Obuwik pospolity <i>Cypripedium calceolus</i>	Poprawa warunków świetlnych (poprzez zmniejszenie ocienienia warstwy runa do 60% pełnego oświetlenia).
9170 Grąd środkowoeuropejski i subkontynentalny (<i>Galio-Carpinetum, Tilio-Carpinetum</i>)	Utrzymanie dotychczasowej powierzchni siedliska (min. 8 ha).
	Zwiększenie udziału martwego drewna (min. 3 szt./ha).
	Zwiększenie średniego wieku drzewostanu (do 70 lat).
9110 Ciepłolubne dąbrowy (<i>Quercetalia pubescenti-petraeae</i>)	Utrzymanie dotychczasowej powierzchni siedliska (min. 4 ha).
	Zwiększenie średniego wieku drzewostanu (do 70 lat).

Załącznik nr 5 do zarządzenia
Regionalnego Dyrektora Ochrony Środowiska
w Lublinie z dnia 23 grudnia 2014 r.

**Działania ochronne ze wskazaniem podmiotów odpowiedzialnych
za ich wykonanie i obszarów ich wdrażania**

Przedmiot ochrony	Działania ochronne	Obszar wdrażania	Podmiot odpowiedzialny za wdrażanie
1902 Obuwik pospolity <i>Cypripedium calceolus</i>	<i>Działania dotyczące ochrony czynnej</i>		
	Usuwanie krzewów ocieniających skupienia obuwika - wycinka 20% krzewów co 2 lata (2016, 2018, 2020, 2022), termin: listopad-luty, usunięcie poza granice obszaru.	obręb Łózki: 1417; 1392; 1380; 1424; 1379; 1395; 1409; 1420; 1394; 1403; 1397; 1374; 1406; 1398; 1426; 1419; 1390; 1393; 1433; 1396; 1414; 1404; 1425; 1429; 1436; 1386; 1405; 1381; 1412; 1399; 1376; 1388; 1383; 1382; 1377; 1407; 1434; 1435; 1391; 1385; 1384; 1400; 1387; 1373; 1421; 1418; 1372; 1431; 1428; 1411; 1378; 1415; 1402; 1430; 1389; 1422; 1408; 1432; 1423; 1410; 1413; 1375; 1427; 1416; 1401; 1369/1; 1370/1; 1371/1	Nadleśnictwo Międzyrzec <i>na podstawie porozumienia z RDOŚ w Lublinie</i>
	Oznakowanie poprzez ustawienie tablic informujących o Obszarze, zagrożeniach i wskazaniach do ochrony.	Drogi na granicy Obszaru	Regionalna Dyrekcja Ochrony Środowiska w Lublinie
	<i>Działania dotyczące monitoringu realizacji działań ochronnych</i>		
Kontrola wykonania i jakości wykonania zadania. Ocena stopnia ocienienia wg metodyki PMS GIOŚ, co dwa lata od początku obowiązywania PZO (2016, 2018, 2020, 2022).	obręb Łózki: 1417; 1392; 1380; 1424; 1379; 1395; 1409; 1420; 1394; 1403; 1397; 1374; 1406; 1398; 1426; 1419; 1390; 1393; 1433; 1396; 1414; 1404; 1425; 1429; 1436; 1386; 1405; 1381; 1412; 1399; 1376; 1388; 1383; 1382; 1377; 1407; 1434; 1435; 1391; 1385; 1384; 1400; 1387; 1373; 1421; 1418; 1372; 1431; 1428; 1411; 1378; 1415; 1402; 1430; 1389; 1422; 1408; 1432; 1423; 1410; 1413; 1375; 1427; 1416; 1401; 1369/1; 1370/1; 1371/1	Regionalna Dyrekcja Ochrony Środowiska w Lublinie	

9170 Grąd środkowoeuropejski i subkontynentalny (<i>Galio-Carpinetum, Tilio-Carpinetum</i>)	<i>Działania dotyczące ochrony czynnej</i>		
	Oznakowanie poprzez ustawienie tablic informujących o Obszarze, zagrożeniach i wskazaniach do ochrony.	Drogi na granicy Obszaru	Regionalna Dyrekcja Ochrony Środowiska w Lublinie
	<i>Działania związane z utrzymaniem lub modyfikacją metod gospodarowania</i>		
	Zmniejszenie pozyskania drewna do 70% przyrostów rocznych.	obręb Łózki: 1417; 1392; 1380; 1424; 1379; 1395; 1409; 1420; 1394; 1403; 1397; 1374; 1406; 1437; 1398; 1426; 1419; 1390; 1393; 1433; 1396; 1414; 1404; 1425; 1429; 1436; 1386; 1405; 1381; 1412; 1399; 1376; 1388; 1383; 1664; 1382; 1377; 1407; 1434; 1435; 1391; 1385; 1384; 1400; 1387; 1373; 1421; 1418; 1372; 1431; 1428; 1411; 1378; 1415; 1402; 1430; 1389; 1422; 1408; 1432; 1423; 1410; 1413; 1375; 1427; 1416; 1401; 1367/1; 1369/1; 1370/1; 1356/1; 1361/1; 1355/1; 1364/1; 1360/1; 1368/1; 1359/1; 1357/1; 1363/1; 1371/1; 1362/1; 1366/1; 1365/1; 1358/1	Nadleśnictwo Międzyrzec <i>na podstawie porozumienia z RDOŚ w Lublinie</i>
	<i>Działania dotyczące monitoringu stanu przedmiotów ochrony oraz monitoringu realizacji celów działań ochronnych</i>		
Kontrola wykonania i jakości wykonania działania związanego z utrzymaniem lub modyfikacją metod gospodarowania - ocena wieku drzewostanu wg metodyki PMS GIOŚ: w latach 2016, 2019, 2022.	obręb Łózki: 1417; 1392; 1380; 1424; 1379; 1395; 1409; 1420; 1394; 1403; 1397; 1374; 1406; 1437; 1398; 1426; 1419; 1390; 1393; 1433; 1396; 1414; 1404; 1425; 1429; 1436; 1386; 1405; 1381; 1412; 1399; 1376; 1388; 1383; 1664; 1382; 1377; 1407; 1434; 1435; 1391; 1385; 1384; 1400; 1387; 1373; 1421; 1418; 1372; 1431; 1428; 1411; 1378; 1415; 1402; 1430; 1389; 1422; 1408; 1432; 1423; 1410; 1413; 1375; 1427; 1416; 1401; 1367/1; 1369/1; 1370/1; 1356/1; 1361/1; 1355/1; 1364/1; 1360/1; 1368/1; 1359/1; 1357/1; 1363/1; 1371/1; 1362/1; 1366/1; 1365/1; 1358/1	Regionalna Dyrekcja Ochrony Środowiska w Lublinie	

9110 Ciepłolubne dąbrowy (<i>Quercetalia pubescenti-petraeae</i>)	<i>Działania dotyczące ochrony czynnej</i>		
	Oznakowanie poprzez ustawienie tablic informujących o Obszarze, zagrożeniach i wskazaniach do ochrony.	Drogi na granicy Obszaru	Regionalna Dyrekcja Ochrony Środowiska w Lublinie
	<i>Uzupełnienie stanu wiedzy o przedmiocie ochrony</i>		
	Określenie zmian poziomu wód - instalacja piezometru wraz z rejestratorem, odczyt danych (w perspektywie 10 lat).	obręb Łózki: 1417; 1392; 1380; 1424; 1379; 1395; 1409; 1420; 1394; 1403; 1397; 1374; 1406; 1398; 1426; 1419; 1390; 1393; 1433; 1396; 1414; 1404; 1425; 1429; 1436; 1386; 1405; 1381; 1412; 1399; 1376; 1388; 1383; 1382; 1377; 1407; 1434; 1435; 1391; 1385; 1384; 1400; 1387; 1373; 1421; 1418; 1372; 1431; 1428; 1411; 1378; 1415; 1402; 1430; 1389; 1422; 1408; 1432; 1423; 1410; 1413; 1375; 1427; 1416; 1401; 1369/1; 1370/1; 1371/1	Regionalna Dyrekcja Ochrony Środowiska w Lublinie