

ZARZĄDZENIE
REGIONALNEGO DYREKTORA OCHRONY ŚRODOWISKA W GDAŃSKU

z dnia *10 kwietnia*2026 roku

**w sprawie wyznaczenia szlaków udostępnionych dla ruchu pieszego i rowerowego
w rezerwacie przyrody „Dolina Zagórskiej Strugi”**

Na podstawie art. 15 ust. 1 pkt 15 ustawy z dnia 16 kwietnia 2004 roku o ochronie przyrody (Dz. U. z 2026 r. poz. 13 i 426) zarządza się, co następuje:

§ 1. Wyznacza się szlaki udostępnione dla ruchu pieszego i rowerowego w rezerwacie przyrody „Dolina Zagórskiej Strugi”.

§ 2. Przebieg szlaków udostępnionych dla ruchu pieszego i rowerowego określono na mapie stanowiącej załącznik do zarządzenia.

§ 3. Zarządzenie wchodzi w życie z dniem podpisania.

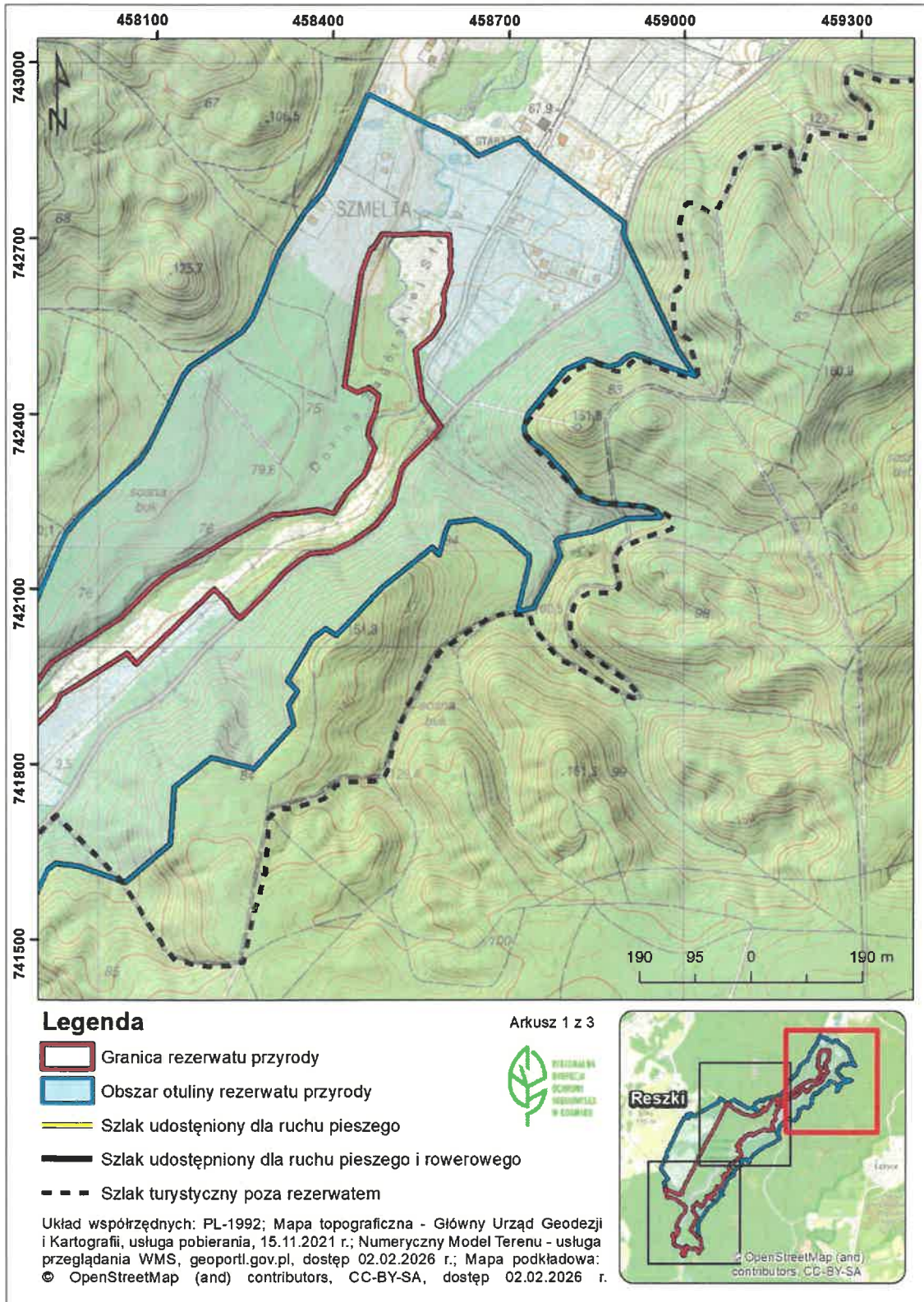


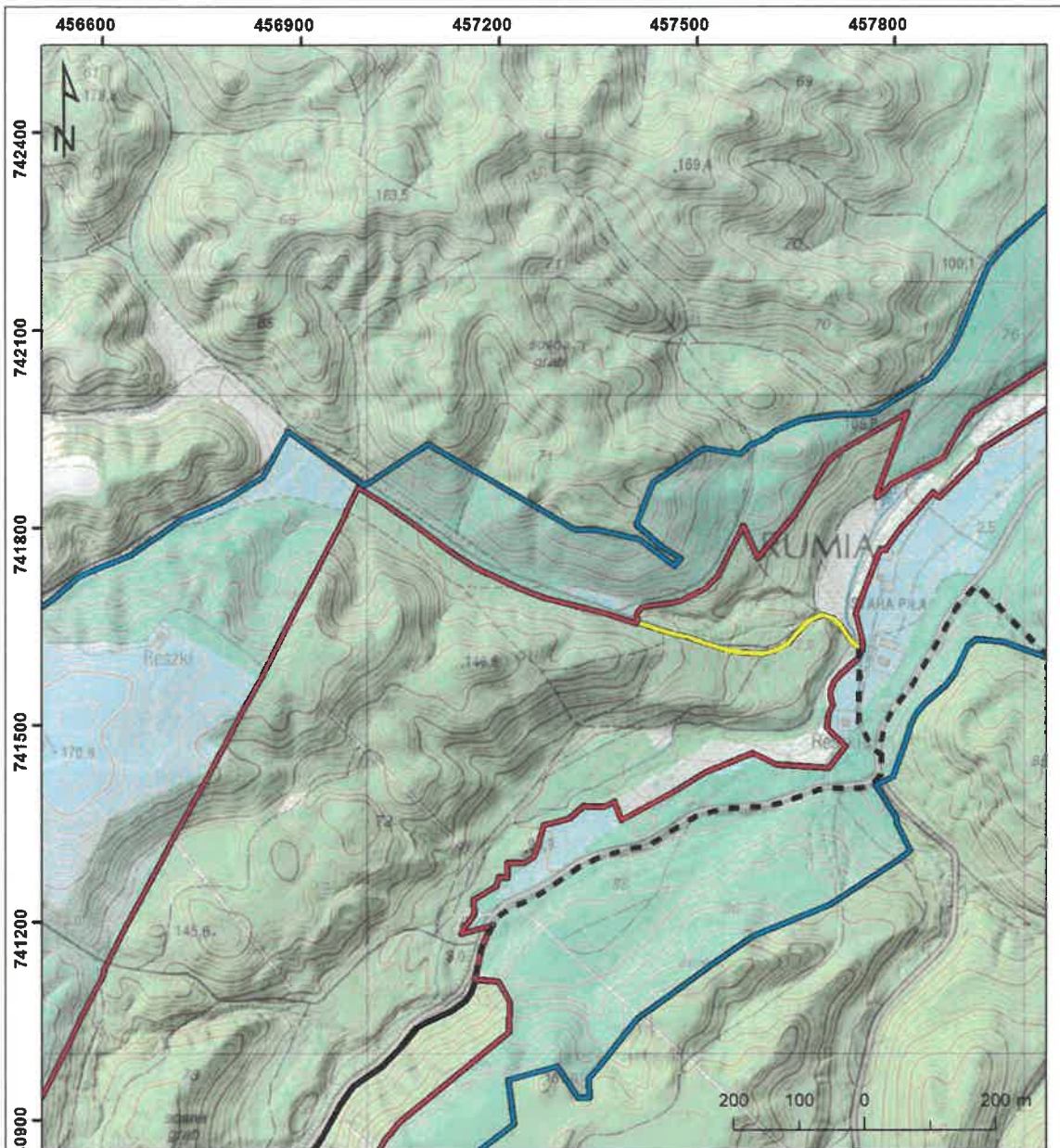
Regionalny Dyrektor
Ochrony Środowiska
w Gdańsku

Anna Tchórzewska






Załącznik do zarządzenia
Regionalnego Dyrektora Ochrony Środowiska w Gdańsku
z dnia *10 kwietnia* 2026 r.
w sprawie wyznaczenia szlaków udostępnionych dla ruchu pieszego i rowerowego
w rezerwacie przyrody „Dolina Zagórskiej Strugi”

Przebieg szlaków udostępnionych dla ruchu pieszego i rowerowego.





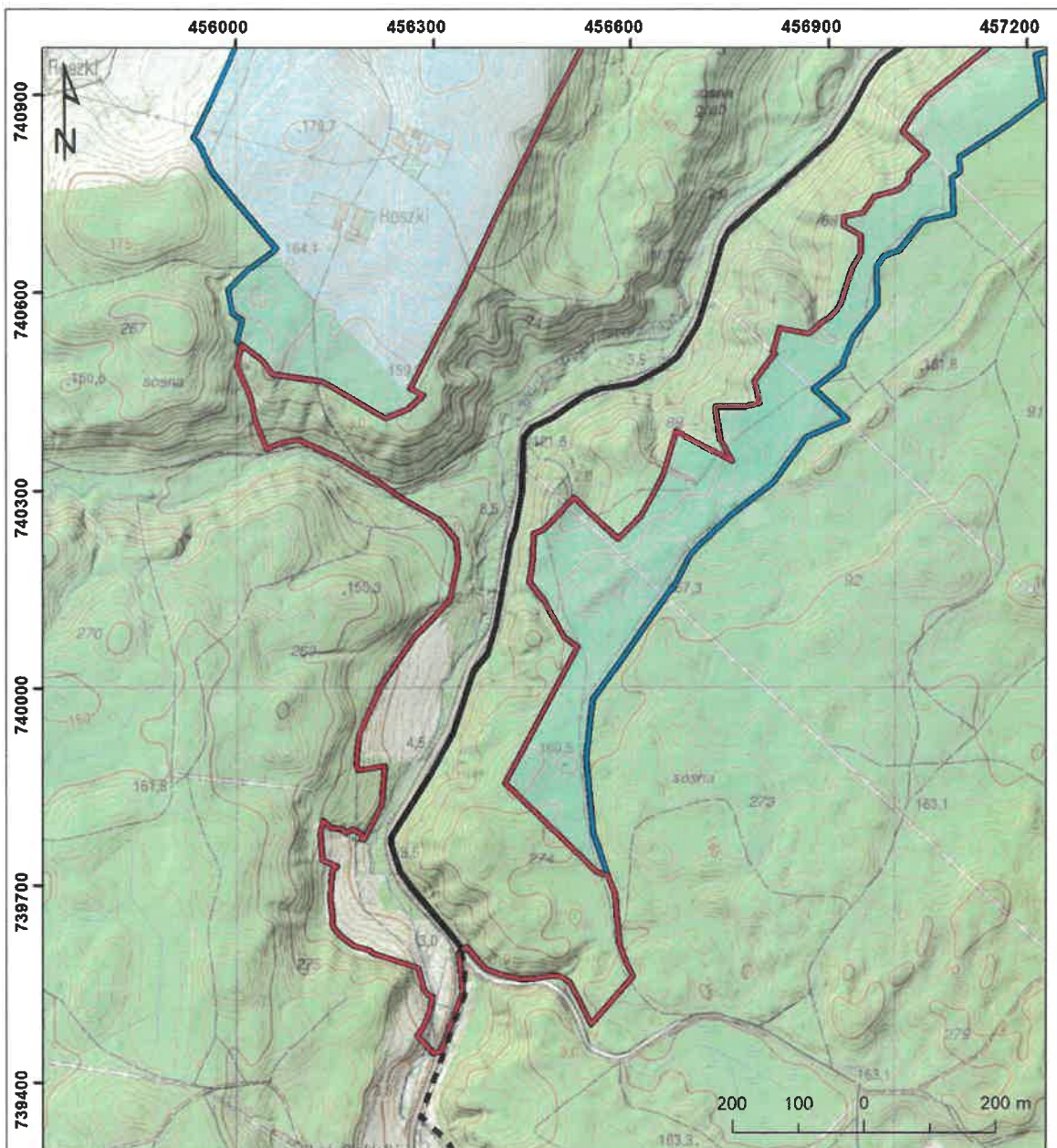
Legenda

-  Granica rezerwatu przyrody
-  Obszar otuliny rezerwatu przyrody
-  Szlak udostępniony dla ruchu pieszego
-  Szlak udostępniony dla ruchu pieszego i rowerowego
-  Szlak turystyczny poza rezerwatem

Arkusz 2 z 3



Układ współrzędnych: PL-1992; Mapa topograficzna - Główny Urząd Geodezji i Kartografii, usługa pobierania, 15.11.2021 r.; Numeryczny Model Terenu - usługa przeglądania WMS, geoportl.gov.pl, dostęp 02.02.2026 r.; Mapa podkładowa: © OpenStreetMap (and) contributors, CC-BY-SA, dostęp 02.02.2026 r.



Legenda

- Granica rezerwatu przyrody
- Obszar otuliny rezerwatu przyrody
- Szlak udostępniony dla ruchu pieszego
- Szlak udostępniony dla ruchu pieszego i rowerowego
- Szlak turystyczny poza rezerwatem

Arkusz 3 z 3



Układ współrzędnych: PL-1992; Mapa topograficzna - Główny Urząd Geodezji i Kartografii, usługa pobierania, 15.11.2021 r.; Numeryczny Model Terenu - usługa przeglądania WMS, geoportl.gov.pl, dostęp 02.02.2026 r.; Mapa podkładowa: © OpenStreetMap (and) contributors, CC-BY-SA, dostęp 02.02.2026 r.

Uzasadnienie

Zgodnie z art. 15 ust. 1 pkt 15 ustawy z dnia 16 kwietnia 2004 r. o ochronie przyrody (Dz. U. z 2026 r. poz. 13 ze zm.) udostępnienie rezerwatu przyrody dla ruchu pieszego i rowerowego następuje po wyznaczeniu szlaku przez regionalnego dyrektora ochrony środowiska.

Rezerwat został utworzony na mocy zarządzenia Regionalnego Dyrektora Ochrony Środowiska w Gdańsku z dnia 20 października 2025 r. w sprawie uznania za rezerwat przyrody „Dolina Zagórskiej Strugi” (Dz. Urz. Woj. Pom. z 2025 r. poz. 3609). Celem ochrony rezerwatu jest zachowanie fragmentu doliny Zagórskiej Strugi: rzeki, obszarów źródliskowych, lasów łągowych i łąk na dnie doliny oraz lasów bukowych i grądowych na jej zboczach, a także wybitnych walorów krajobrazowych doliny rzecznej.

Rezerwat położony jest w województwie pomorskim, w powiecie wejherowskim, w gminie Wejherowo (obręby ewidencyjne: Zbychowo, Łężyce i Bieszkowice) i w gminie Rumia (obręb Rumia 23), na gruntach Skarbu Państwa w zarządzie: Państwowego Gospodarstwa Leśnego Lasy Państwowe Nadleśnictwo Gdańsk oraz Państwowego Gospodarstwa Wodnego Wody Polskie Regionalnego Zarząd Gospodarki Wodnej w Gdańsku. Obiekt zlokalizowany jest w granicach Trójmiejskiego Parku Krajobrazowego.

Rezerwat położony jest w strefie krawędziowej wysoczyzny Pojezierza Kaszubskiego. Obejmuje odcinek głęboko wciętej doliny rzeki Zagórskiej Strugi na odcinku o długości ok. 4 km położony pomiędzy Rumią a Koleczkowem.

Największym walorem rezerwatu jest rzeka Zagórska Struga i jej źródła. W granicach rezerwatu rzeka w większości przepływa przez tereny leśne. Najniższą terasę doliny Zagórskiej Strugi porastają lasy łągowe oraz łąki wilgotne, które należą do najbogatszych gatunkowo i najcenniejszych fitocenoz nieleśnych rezerwatu. U podnóża zboczy występują źródła, a w niektórych miejscach wykształciły się torfowiska związane z wypływem wód podziemnych. Na zboczach doliny występują lasy bukowe oraz wielogatunkowy las dębowo-grabowy (grąd subatlantycki). Z fitocenozami tymi związane są liczne taksony z grup gatunków rzadkich i zagrożonych wyginięciem. Reprezentują one grzyby, rośliny i zwierzęta – zarówno bezkręgowce jak i kręgowce.

Rezerwat posiada wybitne walory krajobrazowe, na które składają się: rzeźba terenu głębokiej doliny rzecznej z licznymi rozcięciami erozyjnymi zboczy, naturalnie meandrująca rzeka, bogata i w większości zbliżona do naturalnej szata roślinna, dominacja lasów ze starodrzewem. Elementem kulturowym krajobrazu jest zabytkowa, brukowana droga leśna biegnąca u podnóża doliny, częściowo w granicach rezerwatu. Droga przebiega czarny szlak turystyczny Zagórskiej Strugi Wejherowo – Gdynia (Wzgórze Św. Maksymiliana). Szlak udostępniony dla ruchu pieszego i rowerowego w rezerwacie jest elementem tego szlaku turystycznego.

W sąsiedztwie rezerwatu (w jego otulinie), przy ww. drodze, zlokalizowane jest miejsce udostępnione przez Nadleśnictwo Gdańsk dla celów rekreacyjno-turystycznych, w którym znajdują się stoły i ławy, wiata i miejsce na ognisko.

Z uwagi na duże zainteresowanie turystów doliną rzeki Zagórskiej Strugi oraz obecność szlaku turystycznego i infrastruktury mu towarzyszącej, wyznacza się szlak udostępniony dla ruchu pieszego i rowerowego. Szlak ten przebiega brukowaną drogą leśną – od strony Rumi wzdłuż południowo-zachodniej granicy rezerwatu, a następnie wewnątrz rezerwatu - dnem doliny rzeki, wzdłuż Zagórskiej Strugi. Dodatkowo, dla ruchu pieszego udostępniono drogę biegnącą od dna doliny w kierunku północno-zachodnim, do wsi Reszki.

Projekt zarządzenia przesłano do Nadleśnictwa Gdańsk oraz do Trójmiejskiego Parku Krajobrazowego.

Trójmiejski Park Krajobrazowy (pismo PZPK.TPK.430.5.1.2026.AK z dnia 05.03.2026 r.) zaproponował udostępnienie drogi leśnej przecinającej Zagórską Strugę (z mostkiem na rzece) prowadzącej w kierunku wsi Reszki. Ponadto zwrócił uwagę, że ze szlaku korzystają rowerzyści.

Uwzględniono uwagi TPK i dla ruchu pieszego udostępniono drogę do wsi Reszki. Ponadto, drogę przebiegającą w rezerwacie, na odcinku pokrywającym się z przebiegiem czarnego szlaku turystycznego, udostępniono nie tylko dla ruchu pieszego, ale również dla ruchu rowerowego.

Nadleśnictwo Gdańsk (pismo ZG.7212.6.2026 z dnia 10.03.2026 r.) nie zgłosiło uwag do projektu zarządzenia.